

**Zeitschrift:** Das Werk : Architektur und Kunst = L'oeuvre : architecture et art  
**Band:** 60 (1973)  
**Heft:** 2: Schulbau

**Artikel:** Projet pour le groupe scolaire Marcolet-La Carrière, Crissier :  
architectes Groupe 61

**Autor:** [s.n.]

**DOI:** <https://doi.org/10.5169/seals-87505>

### **Nutzungsbedingungen**

Die ETH-Bibliothek ist die Anbieterin der digitalisierten Zeitschriften auf E-Periodica. Sie besitzt keine Urheberrechte an den Zeitschriften und ist nicht verantwortlich für deren Inhalte. Die Rechte liegen in der Regel bei den Herausgebern beziehungsweise den externen Rechteinhabern. Das Veröffentlichen von Bildern in Print- und Online-Publikationen sowie auf Social Media-Kanälen oder Webseiten ist nur mit vorheriger Genehmigung der Rechteinhaber erlaubt. [Mehr erfahren](#)

### **Conditions d'utilisation**

L'ETH Library est le fournisseur des revues numérisées. Elle ne détient aucun droit d'auteur sur les revues et n'est pas responsable de leur contenu. En règle générale, les droits sont détenus par les éditeurs ou les détenteurs de droits externes. La reproduction d'images dans des publications imprimées ou en ligne ainsi que sur des canaux de médias sociaux ou des sites web n'est autorisée qu'avec l'accord préalable des détenteurs des droits. [En savoir plus](#)

### **Terms of use**

The ETH Library is the provider of the digitised journals. It does not own any copyrights to the journals and is not responsible for their content. The rights usually lie with the publishers or the external rights holders. Publishing images in print and online publications, as well as on social media channels or websites, is only permitted with the prior consent of the rights holders. [Find out more](#)

**Download PDF:** 29.04.2026

**ETH-Bibliothek Zürich, E-Periodica, <https://www.e-periodica.ch>**

# Projet pour le groupe scolaire Marcolet – La Carrière – Crissier

Architectes : Groupe 61, J. P. Merz et J. Miéville, Lausanne

## Besoins en locaux scolaires

Les enquêtes réalisées par le contrôle des habitants d'une part et l'estimation d'un apport modeste dû à quelques nouvelles constructions, d'autre part, font apparaître que d'ici 1974, la Commune devra disposer de 7 à 8 nouvelles classes normales.

## Choix du terrain et programme

La poussée démographique se fait sentir surtout dans le bas de la Commune. Ceci a motivé le choix du terrain que la Commune possède à l'intérieur du périmètre du plan de quartier Marcolet-La Carrière.

Le résultat d'une étude fait ressortir un besoin effectif de 20 à 22 classes normales dans le stade final. Le programme complet pour une réalisation dans l'état définitif comprend :

18 classes normales de 80 m<sup>2</sup>, 3 classes enfantines, 1 garderie d'enfants, 8 classes spéciales, une salle de gymnastique, une piscine, etc.

Malgré l'importance du programme, il a été cependant possible d'éviter une imposante construction en décalant en plan et hauteur les différents volumes et de grouper les entrées par petites unités (environ 8 classes normales), de façon à laisser le complexe à l'échelle d'une école primaire.

## Système de construction

Le programme de l'enseignement ne pouvant être actuellement défini précisément, il est souhaitable de rechercher une solution laissant toute liberté quant aux espaces nécessaires à l'enseignement.

La structure choisie, permettant de déplacer ou de supprimer les cloisons, offre cette possibilité, c'est-à-dire qu'en peu de jours, soit pendant les vacances, il sera possible de modifier la disposition des classes selon les besoins du moment.

## Réalisation

Afin de pouvoir construire selon les besoins et sans de trop grands investissements, le projet a été conçu pour être réalisé en trois étapes.

La première étape correspond donc à l'augmentation des enfants en âge de scolarité d'ici 1974.

## Construction et matériaux

*Structure portante*: piliers circulaires en acier, sommiers avec dalles modulées en béton permettant la préfabrication

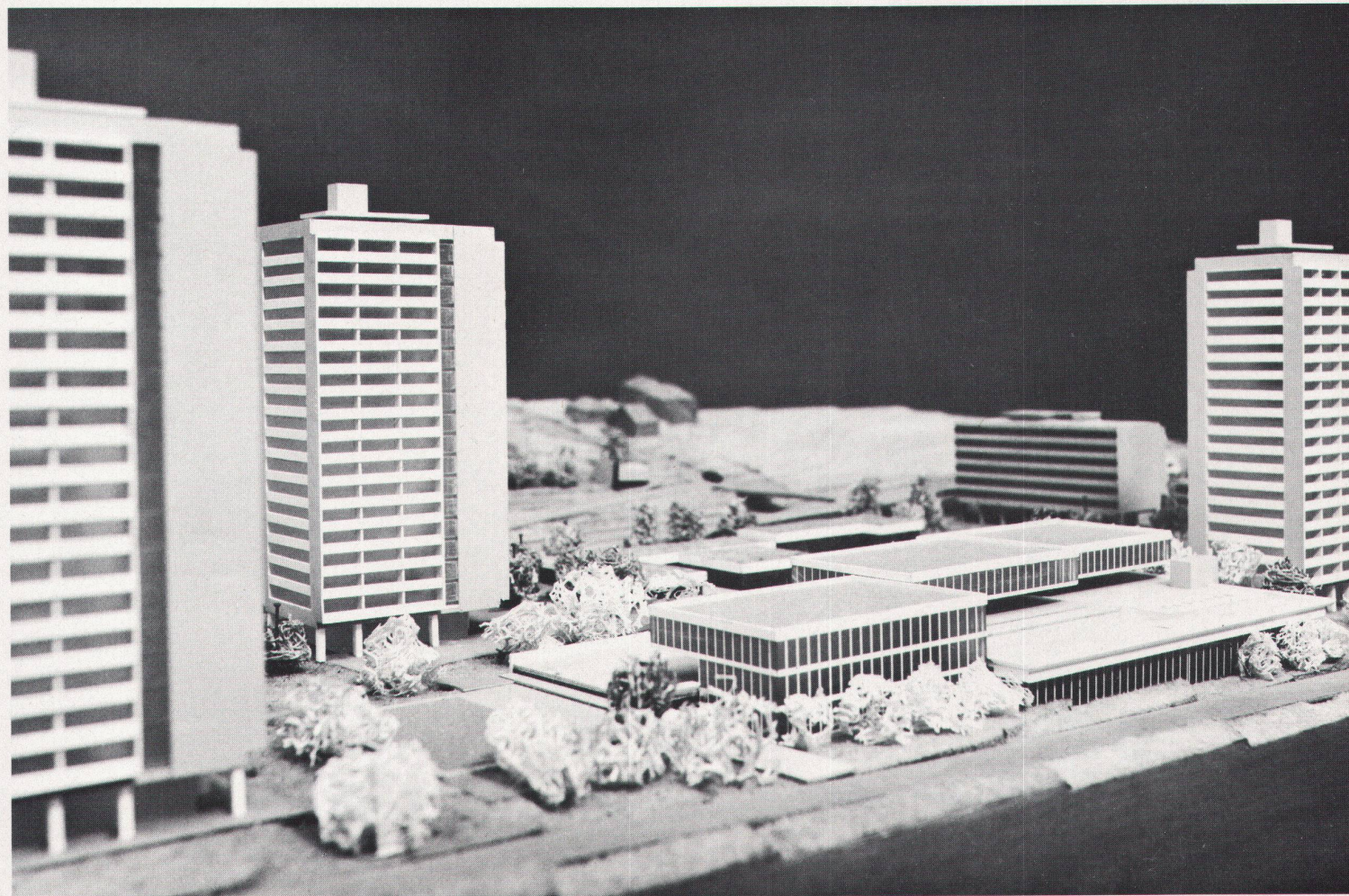
*Façades*: murs rideaux en métal léger et verre isolant, fenêtres avec ouvrants à guillotine, protection solaire: stores à lamelles

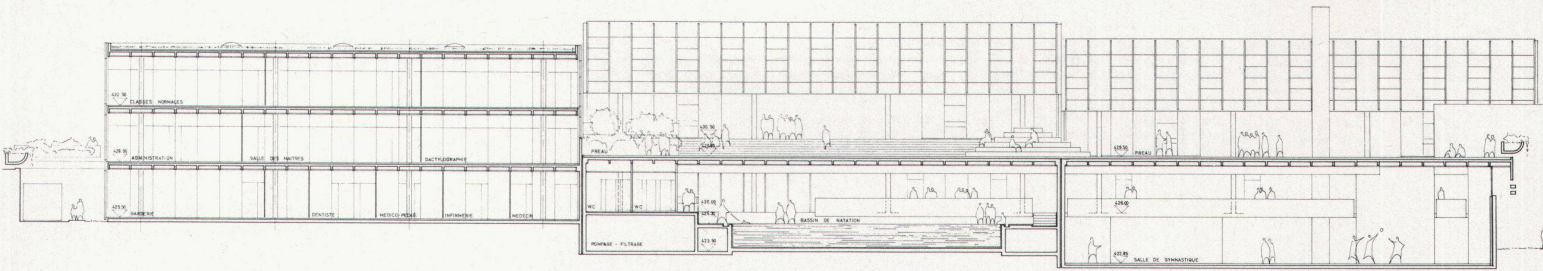
*Toiture*: plate avec éclairage zénithal par coupoles préfabriquées

*Parois*: niveau inférieur et locaux annexes de la salle de gymnastique, appartement du concierge: maçonnerie. Séparation de classes: éléments préfabriqués amovibles

*Sols*: classes normales: lino; classes spéciales: pavés de bois et PVC; aula: parquet; salle de gymnastique: plastofloor sur caoutchouc et liège; halls, vestiaires et douches: mosaïques grès

*Plafonds*: classes: panneaux fibres minérales; salle de gymnastique et aula: lambrisage bois avec isolation phonique ■





**Projekt für die Schulanlage  
Marcolet-Carrière in Crissier**

**Konstruktion und Materialien**

*Tragende Struktur:* Stahlrundpfeiler, Oberschwellen mit modulierten Betonplatten, welche die Vorfabrikation gestatten

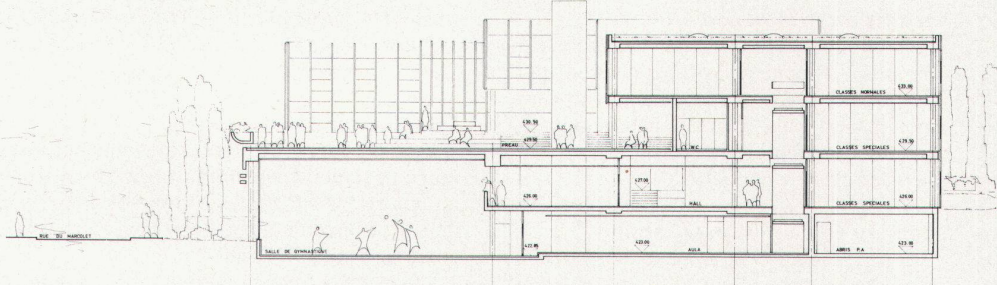
*Fassaden:* vorgehängte Elemente aus Leichtmetall und Isolierglas, Schiebefenster; Sonnenschutz: Lamellenstoren

*Dach:* Flachdach mit eingebauten vorgefertigten Lichtkuppeln

*Wände:* Erdgeschoss, Nebenräume der Turnhalle und Hausmeisterwohnung aus traditionellem Mauerwerk. Trennwände der Klassen: versetzbare Fertigelemente

*Fussböden:* normale Klassen: Linoleum; Spezialklassen: Holz und PVC; Aula: Parkett; Turnhalle: Plastofloor auf Gummi und Kork; Halle, Garderoben und Duschräume: Fliesen

*Decken:* Klassenräume: Mineralfiberplatten; Turnhalle und Aula: Holztäfelung mit Schalldämpfung



**Marcolet-Carrière School Complex, Crissier**

**Construction and materials**

*Principal structure:* Round steel pillars, joists with standardized panels of concrete permitting prefabrication

*Faces:* Light-metal curtain-wall façades and insulating glass, sliding windows, sunbreaks: Venetian blinds

*Roof:* Flat with overhead illumination via prefab domes facing north, with ventilation incorporated

*Partitions:* Lower level and annexes of gymnasium, caretaker's flat: masonry. Classroom partitions: movable prefab elements

*Floors:* Standard classrooms: lino; special classrooms: wood and PVC; auditorium: inlay; gymnasium: plastofloor on rubber and cork; halls, cloakrooms and showers: mosaic

*Ceilings:* Classrooms: rockwool panels; gymnasium and auditorium: wood panelling with acoustic insulation

