

Zeitschrift: Das Werk : Architektur und Kunst = L'oeuvre : architecture et art
Band: 60 (1973)
Heft: 1: Israel

Werbung

Nutzungsbedingungen

Die ETH-Bibliothek ist die Anbieterin der digitalisierten Zeitschriften auf E-Periodica. Sie besitzt keine Urheberrechte an den Zeitschriften und ist nicht verantwortlich für deren Inhalte. Die Rechte liegen in der Regel bei den Herausgebern beziehungsweise den externen Rechteinhabern. Das Veröffentlichen von Bildern in Print- und Online-Publikationen sowie auf Social Media-Kanälen oder Webseiten ist nur mit vorheriger Genehmigung der Rechteinhaber erlaubt. [Mehr erfahren](#)

Conditions d'utilisation

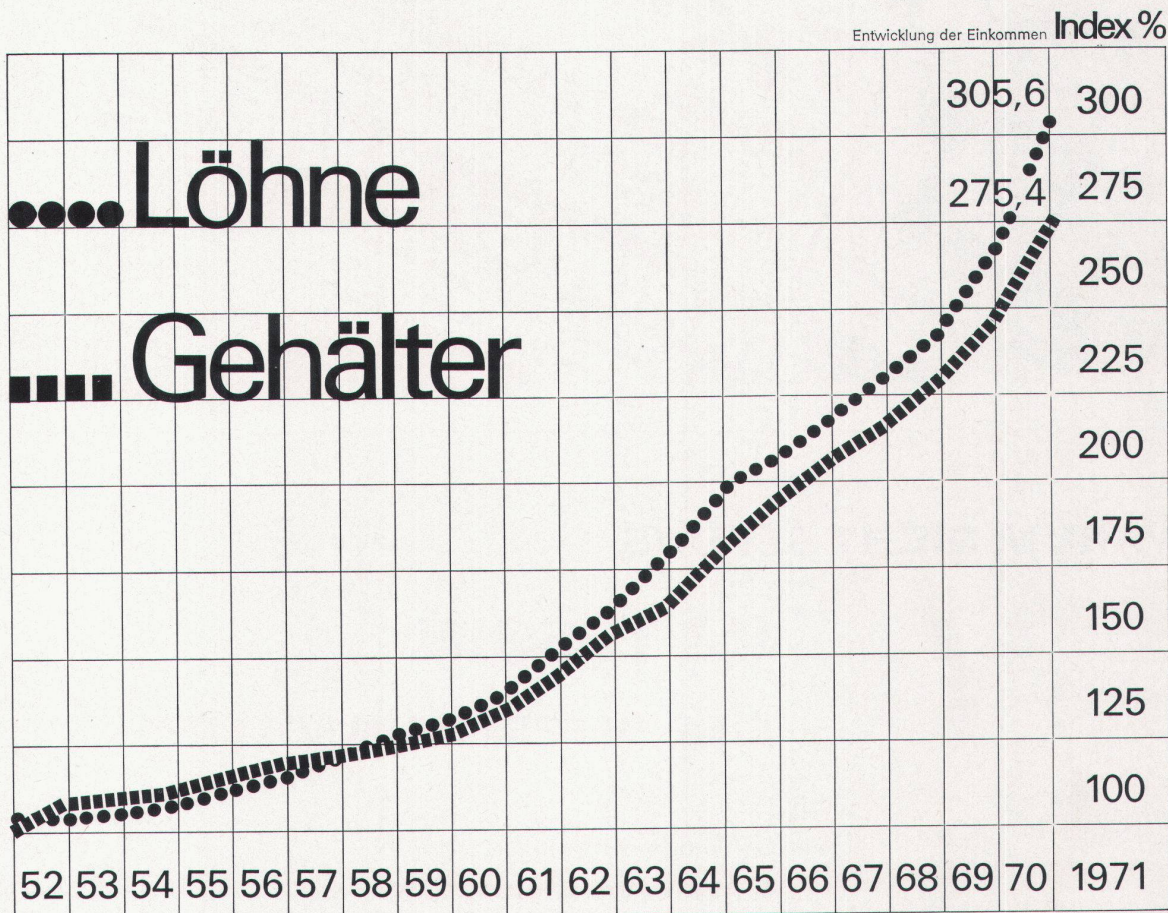
L'ETH Library est le fournisseur des revues numérisées. Elle ne détient aucun droit d'auteur sur les revues et n'est pas responsable de leur contenu. En règle générale, les droits sont détenus par les éditeurs ou les détenteurs de droits externes. La reproduction d'images dans des publications imprimées ou en ligne ainsi que sur des canaux de médias sociaux ou des sites web n'est autorisée qu'avec l'accord préalable des détenteurs des droits. [En savoir plus](#)

Terms of use

The ETH Library is the provider of the digitised journals. It does not own any copyrights to the journals and is not responsible for their content. The rights usually lie with the publishers or the external rights holders. Publishing images in print and online publications, as well as on social media channels or websites, is only permitted with the prior consent of the rights holders. [Find out more](#)

Download PDF: 16.04.2026

ETH-Bibliothek Zürich, E-Periodica, <https://www.e-periodica.ch>



Das Einkommen stieg in der Schweiz während der letzten zwanzig Jahre auf ca. 280% (Quelle: Die Volkswirtschaft 5/72).
Auch Sie sollten im Hinblick auf Ihre künftige Einkommensentwicklung den Dynaplan der Basler Leben prüfen.

Endlich können Sie Ihr zukünftiges Einkommen genügend hoch versichern, ohne Ihr jetziges allzusehr zu belasten.

Bis jetzt konnten es sich nur wenige leisten, schon am Anfang ihrer beruflichen Laufbahn ausreichend versichert zu sein. Warum? Weil man sich die Prämie für die hohe Versicherungssumme, die man im Blick auf seine Zukunft (und die der eigenen Familie) nötig hat, mit dem niedrigen Einkommen der ersten Jahre fast nicht leisten kann.

Das hat die Basler Leben auf eine Idee gebracht: unter dem Namen Dynaplan haben wir einen dynamischen Versicherungs- und Sparplan geschaffen, der diese Schwierigkeiten aus dem Weg räumen kann.

Und das sind die Vorteile des Dynaplans:

1. Sie sind von Anfang an — auch zum Zeitpunkt, da Sie noch die niedrigsten Prämien zahlen — für eine wirklich hohe Summe versichert. Trotzdem bekommen Sie die gleiche hohe Summe beim Ablauf der Versicherung als Sparkapital ausbezahlt.

2. Solange Sie noch weniger verdienen, zahlen Sie niedrigere Prämien; wenn Sie mehr verdienen, zahlen Sie höhere Prämien. Die Prämie passt sich also Ihren Einkommenserwartungen an.

3. Sind Sie selbständig und üben einen freien Beruf aus, wobei die ersten Jahre immer die schwierigsten sind, so müssen Sie trotzdem nicht auf den Versicherungsschutz verzichten, der Ihrer zukünftigen Situation angepasst ist.

4. Keine andere Versicherung erlaubt es Ihnen, mit so geringer Anfangsbelastung Ihr zukünftiges Einkommen genügend hoch zu

versichern und dabei noch kräftig zu sparen.

5. Alles in allem ist das auch eine Methode, auf vernünftige Weise mit der Teuerung fertig zu werden, wobei Sie erst noch am Gewinn beteiligt sind.

Wir haben über diese neue Versicherung Dynaplan eine ausführliche Broschüre verfasst. Lassen Sie sie kommen oder rufen Sie bei der nächsten Basler Generalagentur an.

Coupon bitte ausschneiden und einsenden an: Basler Leben, Abteilung Marketing, Aeschenplatz 7, 4002 Basel.

Ich möchte mehr über den Dynaplan, die neue Versicherung der Basler Leben, wissen. Bitte stellen Sie mir die Unterlagen zu. Vielen Dank. We 1

Name, Vorname: _____

Strasse: _____

PLZ/Wohnort: _____

Telephon tagsüber: _____

Basler
Lebens-Versicherungs-Gesellschaft



GGK



TKA
EINBAU-VERTEILUNGEN FÜR
STUDIOS, WOHNUNGEN, BÜROS, RESTAURANTS USW.
MODELLE MIT 2, 3, 4, 5, 6, 7, 8, 9 und 12 Sicherungen, Sicherungsautomaten,
Schalter usw.

GARDY SA GENÈVE
MONTAGE-WERKSTÄTTEN FLEXSHOP

GENÈVE · ECUBLENS · SITTEN ·
NEUENBURG · ZÜRICH ·
CHUR · BASEL ·
LUGANO ·
BERN ·



WARUM NICHT BEI UNS

IM TESSIN

EINE OFFERTE EINHOLEN?

Lieferung **und** Montage von

- **ALUMINIUMFENSTERN**
- **METALLFASSADEN**

Wir können billiger sein, als Sie es erwarten, jedoch mindestens so gut und leistungsfähig, wie Sie es gewohnt sind. Wir bieten **sehr günstige Liefertermine und günstige Preise**. Verlangen Sie unsere Referenzmappe.

CASARICO SA
LEICHTMETALLBAU

Via A. Maspoli 15, 6850 MENDRISIO, Telefon 091 / 6 19 53

Agentur Zürich: A. RANK, Am Brunnenbächli 20, 8125 ZOLLIKERBERG, Telefon 01 / 63 93 68

Brandschutztüren und -wände
System «STALUMIN» EMPA-geprüft
aus Kristalldrahtglas und Metall



H. Wolferrmann-Nägeli
Eisen- und Metallbau
Mürtschenstrasse 16, 8048 Zürich
Telefon 01 / 52 44 12

Feuerhemmende Türen

Wir planen und bauen

Glissa-Sonnenschutzfassade an der ETH Zürich
3-teiliger Licht- und Hitzeschutz

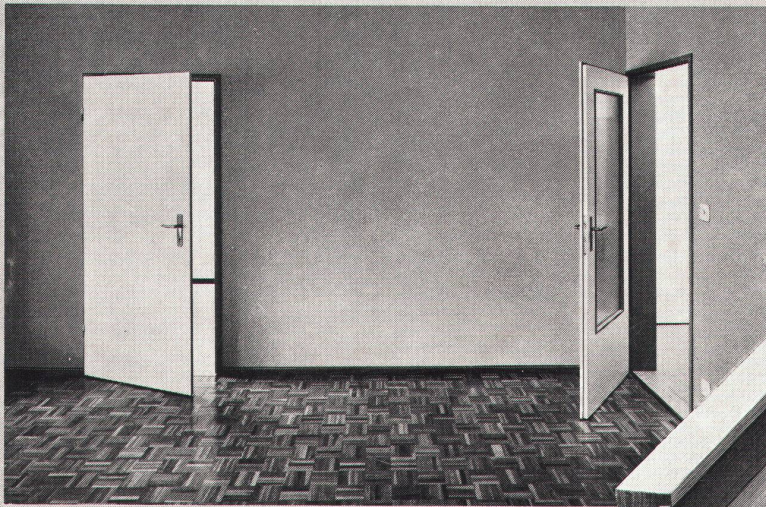


Architekt:
Walter Custer, BSA/SIA, Prof. ETHZ
örtl. Bauführung:
H. Eberhard, Schaffhausen

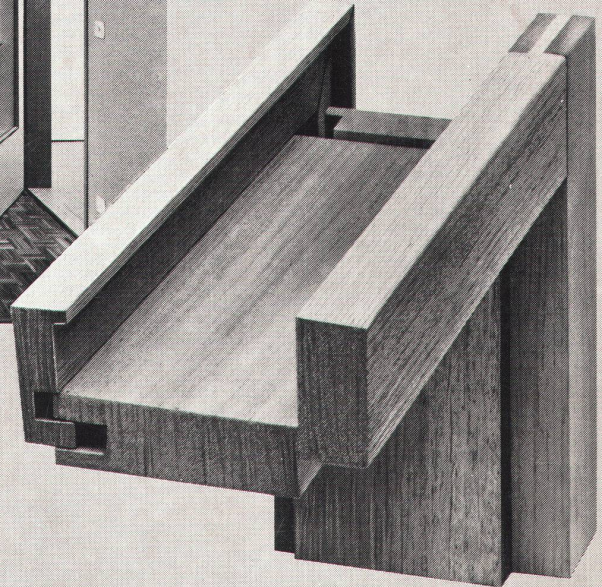
Glissa AG
Glas- und Metallbau
8200 Schaffhausen
Telefon 053 5 92 31
Telex 76347



Wir sagen, wie gut. Die Maschinen können dann gar nicht mehr anders.



Im Detail bedeutet Wernle-Qualität zum Beispiel: Dieses Türfutter wurde in unserer eigenen Konstruktions-Abteilung entwickelt. Das Besondere: Massdifferenzen im Mauerwerk können in einem Toleranzbereich von 15mm ohne Nacharbeit ausgeglichen werden.



So gut, sagten wir, als wir unsere Normsysteme für Küchen, Schränke und Türen selber entwickelten.

So gut, sagten wir, als wir die Maschinen für die Serienfabrikation einbauten.

So gut, sagten wir, als wir unsere ultramoderne Kunststoff-Beschichtungsanlage einrichteten.

So gut, sagen wir, wenn wir die Lieferanten auswählen, wenn wir die Grundmaterialien einkaufen, wenn wir die Beschläge und die Zubehörteile bestimmen.

So gut, sagen wir, wenn wir unsere Fabrikationsstrassen programmieren.

Die Produktion geschieht dann von alleine. Die Normteile werden mit rationeller Geschwindigkeit in grossen Serien hergestellt. Eines wird automatisch so gut wie das andere. Denn Maschinen erbringen hier immer die gleiche Leistung, wo Menschen Unterschiedliches leisten würden.

Gut so, sagen wir dann, wenn wir die Produkte mehrfach kontrollieren.

Und: so gut, sagen wir dann wieder, wenn wir un-

sere Normsysteme einplanen, wenn wir sie anbieten und wenn wir sie montieren.

Wie gut, sagen bei uns Fachleute. Die meisten sind Schreiner und Schreinermeister, die mehr als nur ihr Handwerk verstehen.

Deshalb müssen wir auch «so gut» sagen, wenn wir unsere Mitarbeiter einstellen, wenn wir sie weiterbilden, wenn wir sie honorieren.

Qualität ist bei uns nicht eine Frage der guten Verarbeitung (die ist garantiert), sondern seit jeher das Gebot unserer Firmenkonzeption.

Wir können gar nicht mehr anders.

Ausstellungen,
Planungs-
und Verkaufsbüros in:

5000 Aarau
Frey-Herosé-Strasse 25
Telefon 064/22 39 62

4000 Basel
Bruderholzstrasse 35
Telefon 061/34 24 20

3000 Bern
Sennweg 6
Telefon 031/24 01 22

1008 Prilly
Rochelle 12
Telefon 021/25 81 56

8048 Zürich
Karstlernstrasse 14
Telefon 01/62 74 62

J. Wernle AG, 5024 Küttigen/Aarau,
Kirchbergstrasse 1030, Telefon 064/24 16 61.

- Schicken Sie mir kostenlos den 32seitigen Prospekt über Wernle-Normküchen.
- Senden Sie mir den 14seitigen Gratis-Prospekt über Wernle-Normtüren.
- Der 12seitige Prospekt über Wernle-Normschränke interessiert mich.

Zuständig _____

Firma _____

Adresse _____

PLZ/Ort _____

Bitte ausfüllen und einsenden an: J. Wernle AG, Kirchbergstrasse 1030, 5024 Küttigen/Aarau. Danke.

WE Wernle

hat ein Konzept für den Innenausbau.