

Zeitschrift: Das Werk : Architektur und Kunst = L'oeuvre : architecture et art
Band: 60 (1973)
Heft: 1: Israel

Artikel: Zentralbibliothek der Universität des Negev in Beer Sheba : Architekten Nadler, Nadler, Bixon, Gil, S. Amitai
Autor: [s.n.]
DOI: <https://doi.org/10.5169/seals-87467>

Nutzungsbedingungen

Die ETH-Bibliothek ist die Anbieterin der digitalisierten Zeitschriften auf E-Periodica. Sie besitzt keine Urheberrechte an den Zeitschriften und ist nicht verantwortlich für deren Inhalte. Die Rechte liegen in der Regel bei den Herausgebern beziehungsweise den externen Rechteinhabern. Das Veröffentlichen von Bildern in Print- und Online-Publikationen sowie auf Social Media-Kanälen oder Webseiten ist nur mit vorheriger Genehmigung der Rechteinhaber erlaubt. [Mehr erfahren](#)

Conditions d'utilisation

L'ETH Library est le fournisseur des revues numérisées. Elle ne détient aucun droit d'auteur sur les revues et n'est pas responsable de leur contenu. En règle générale, les droits sont détenus par les éditeurs ou les détenteurs de droits externes. La reproduction d'images dans des publications imprimées ou en ligne ainsi que sur des canaux de médias sociaux ou des sites web n'est autorisée qu'avec l'accord préalable des détenteurs des droits. [En savoir plus](#)

Terms of use

The ETH Library is the provider of the digitised journals. It does not own any copyrights to the journals and is not responsible for their content. The rights usually lie with the publishers or the external rights holders. Publishing images in print and online publications, as well as on social media channels or websites, is only permitted with the prior consent of the rights holders. [Find out more](#)

Download PDF: 29.04.2026

ETH-Bibliothek Zürich, E-Periodica, <https://www.e-periodica.ch>

Primarschule in Beer Sheba

Auftraggeber: Stadtverwaltung Beer Sheba

Architekten: Dan und Ilana Alrod

Ingenieur: U. Harmel

Baujahr: 1966

F

La construction de cette école exigeait la prise en considération des points suivants:

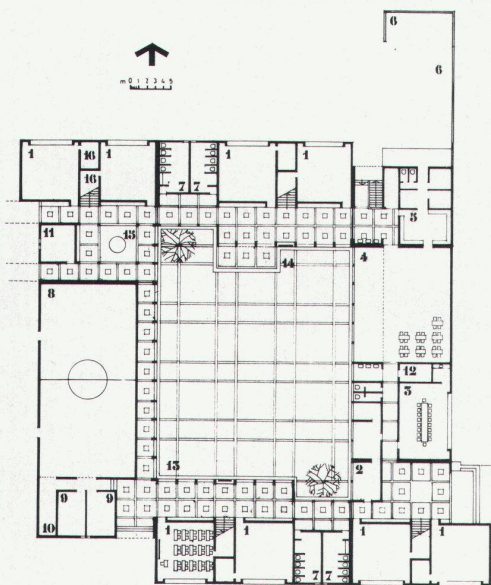
1. le climat désertique
2. les moyens financiers limités
3. l'adaptation éventuelle à des modifications structurelles du type d'école et du programme d'enseignement

La disposition des bâtiments autour d'une cour intérieure permet de créer des zones protégées contre les tempêtes de sable et des places de jeu ombragées. Les ailes nord et sud abritent les salles de classe, les ailes est et ouest, la salle de gymnastique et l'administration. La construction peut se faire en étapes. Beer Sheba possède déjà deux bâtiments scolaires du même genre. ■

E

The architects of this school in the desert area of Israel had to bear in mind the following three factors:

1. The desert climate of the area (high temperature, low humidity and sand storms)
2. The very limited budget
3. The need to adapt to possible future changes in the educational system



Auftraggeber: Universität des Negev

Architekten: Nadler, Nadler, Bixon, Gil, S. Amitai

Beginn der Projektierung: 1968

Teilweiser Bauabschluss: 1972

Programm: Raum für 500 000 Bände und 1000 Benutzer

Grundfläche: ca. 11 000 m²

D

Tageslichtbeleuchtung durch ein System grosser, mit Glasmosaik eingefasster kuppelförmiger Oberlichter

F

Eclairage naturel grâce à un système de grandes coupoles vitrées entourées de mosaïques de verre

E

Daylight illumination via a system of large dome-shaped skylights set in glass mosaics. ■

D

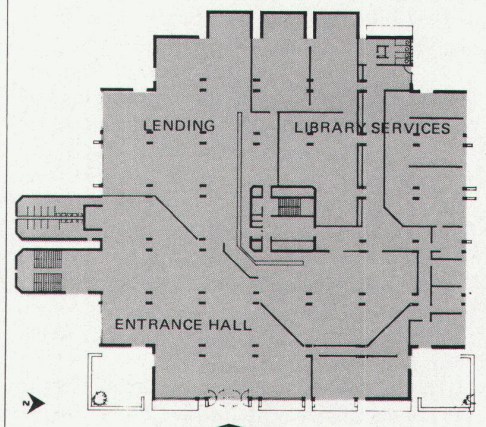
Beim Bau dieser Schule mussten berücksichtigt werden:

1. das Wüstenklima
2. beschränkte Geldmittel
3. Anpassungsfähigkeit gegenüber eventuellen Strukturänderungen von Schultyp und Lehrprogramm

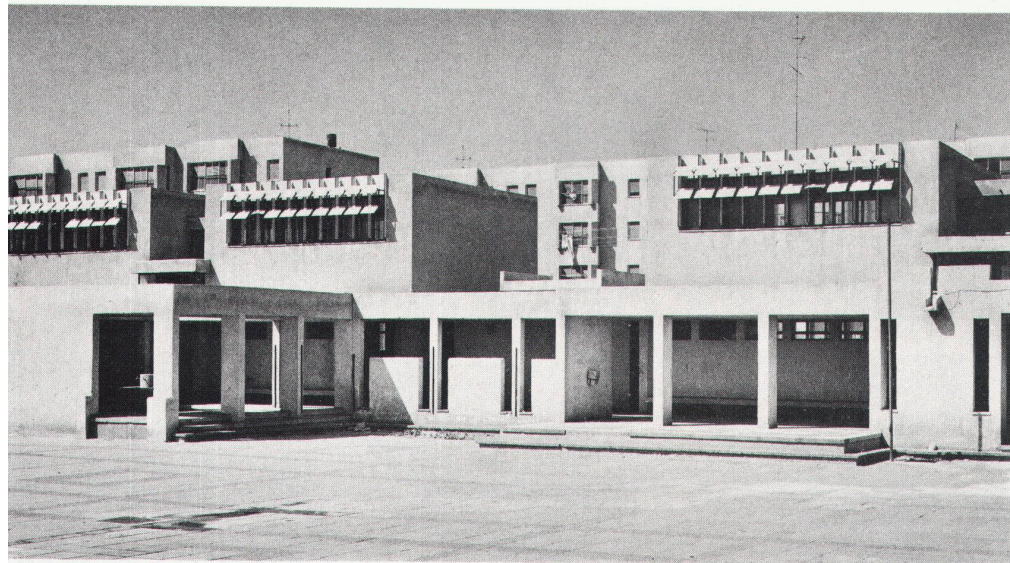
Die Anordnung der Gebäude rund um einen Innenhof schützt gegen Sandstürme und schafft zusätzliche schattige Spielplätze. Die Nord- und Südtrakte enthalten die Klassenräume, Ost- und Westtrakte Turnhalle und Administration. Möglich ist auch ein etappenweiser Bau. In Beer Sheba sind zwei Schulen dieses Typs in Betrieb. ■

The building is erected around an inner courtyard for protection from sand storms and for shade. Classrooms are located in the north and south sections, administration offices, dining-room and gym in east and west sections. All passageways have been centralized on the ground-floor, this arrangement also yielding additional playing area.

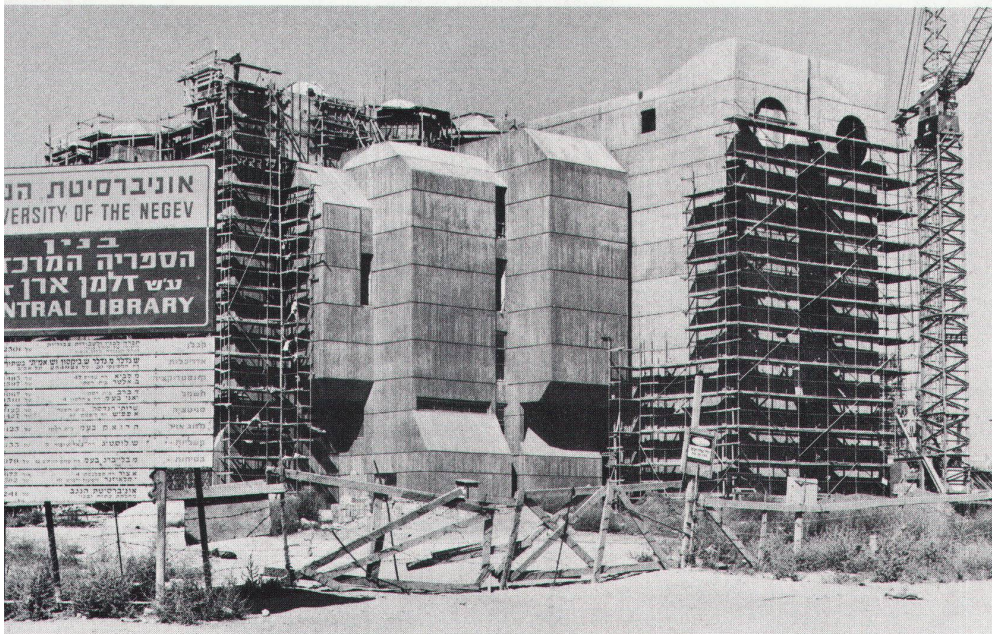
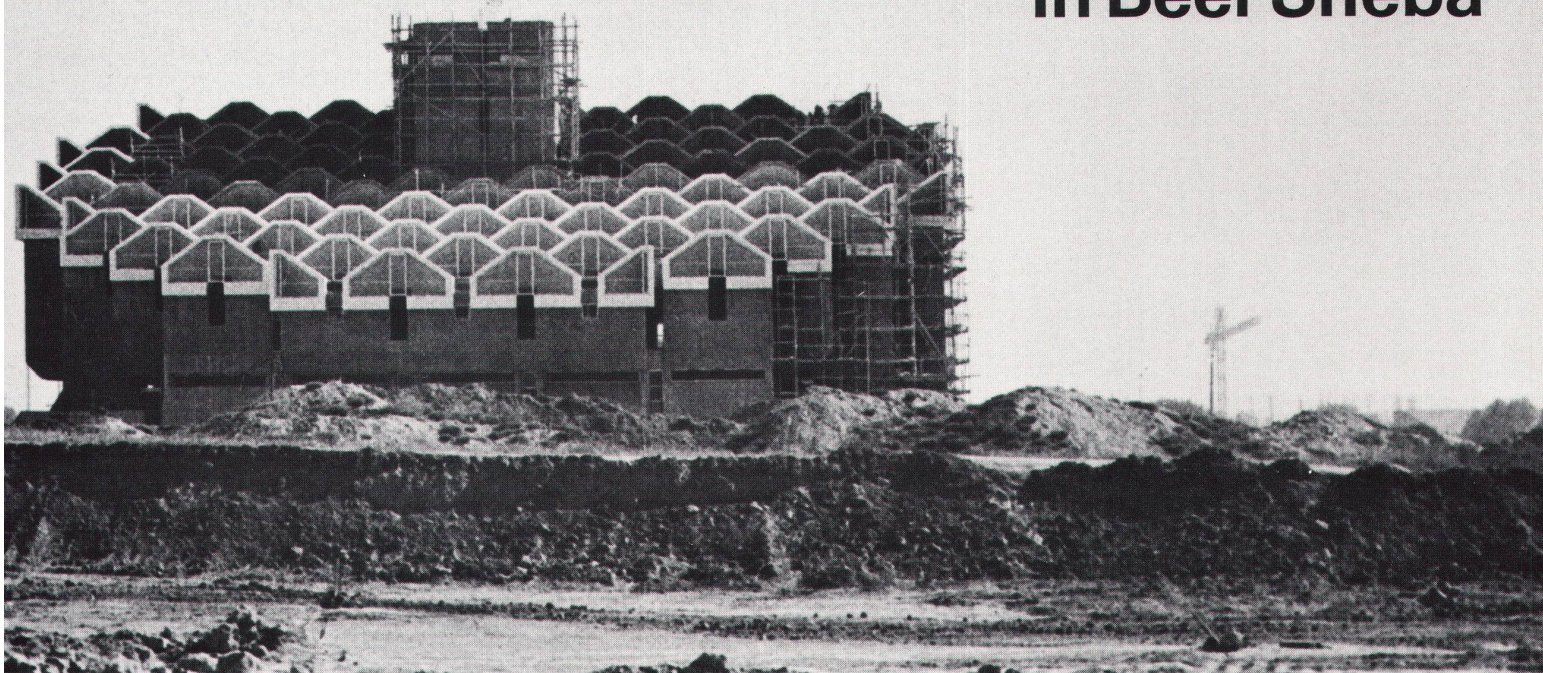
The interior yard can be used for school assemblies, ceremonies and dramatic performances. Sunbreaks cut down glare and help to regulate incidence of daylight in the classrooms. Various elements, such as the drinking-fountain, lighting fixtures, etc., have decorative designs; their beauty of design is intended to have a pedagogical function. ■



ENTRANCE FLOOR



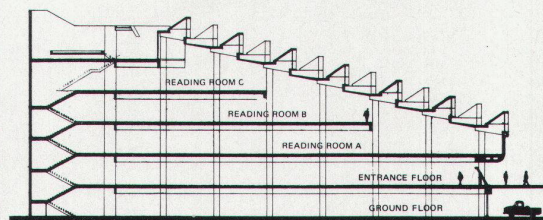
Zentralbibliothek der Universität des Negev in Beer Sheba



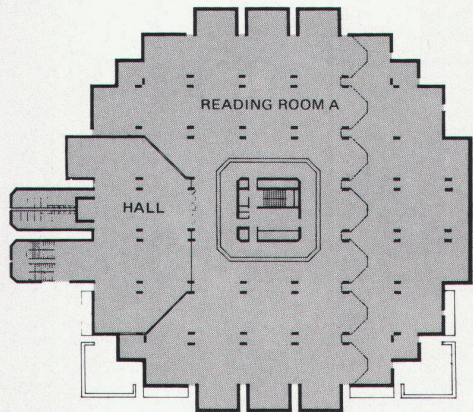
Zwei Ansichten der im Bau befindlichen Bibliothek der Universität der Negev

Deux aspects de la bibliothèque de l'université de Néguev, actuellement en construction

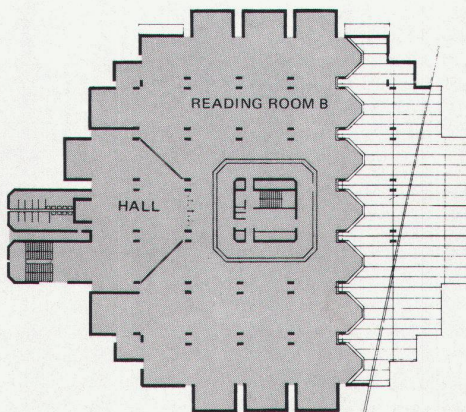
Two elevation views of the library, now under construction, of the University for the Negev



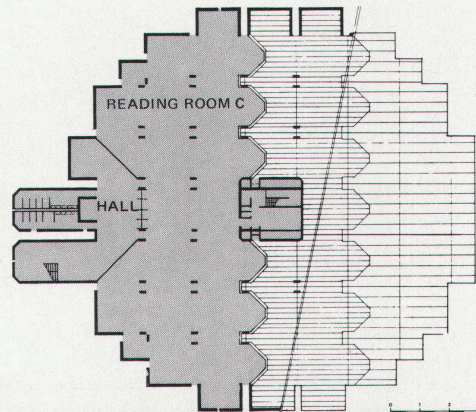
SECTION



FIRST FLOOR



SECOND FLOOR



THIRD FLOOR