

**Zeitschrift:** Das Werk : Architektur und Kunst = L'oeuvre : architecture et art  
**Band:** 60 (1973)  
**Heft:** 1: Israel

**Artikel:** Städtisches Theater Jerusalem : Architekten Sh. Nadler, M. Nadler, S. Bixon  
**Autor:** [s.n.]  
**DOI:** <https://doi.org/10.5169/seals-87453>

### **Nutzungsbedingungen**

Die ETH-Bibliothek ist die Anbieterin der digitalisierten Zeitschriften auf E-Periodica. Sie besitzt keine Urheberrechte an den Zeitschriften und ist nicht verantwortlich für deren Inhalte. Die Rechte liegen in der Regel bei den Herausgebern beziehungsweise den externen Rechteinhabern. Das Veröffentlichen von Bildern in Print- und Online-Publikationen sowie auf Social Media-Kanälen oder Webseiten ist nur mit vorheriger Genehmigung der Rechteinhaber erlaubt. [Mehr erfahren](#)

### **Conditions d'utilisation**

L'ETH Library est le fournisseur des revues numérisées. Elle ne détient aucun droit d'auteur sur les revues et n'est pas responsable de leur contenu. En règle générale, les droits sont détenus par les éditeurs ou les détenteurs de droits externes. La reproduction d'images dans des publications imprimées ou en ligne ainsi que sur des canaux de médias sociaux ou des sites web n'est autorisée qu'avec l'accord préalable des détenteurs des droits. [En savoir plus](#)

### **Terms of use**

The ETH Library is the provider of the digitised journals. It does not own any copyrights to the journals and is not responsible for their content. The rights usually lie with the publishers or the external rights holders. Publishing images in print and online publications, as well as on social media channels or websites, is only permitted with the prior consent of the rights holders. [Find out more](#)

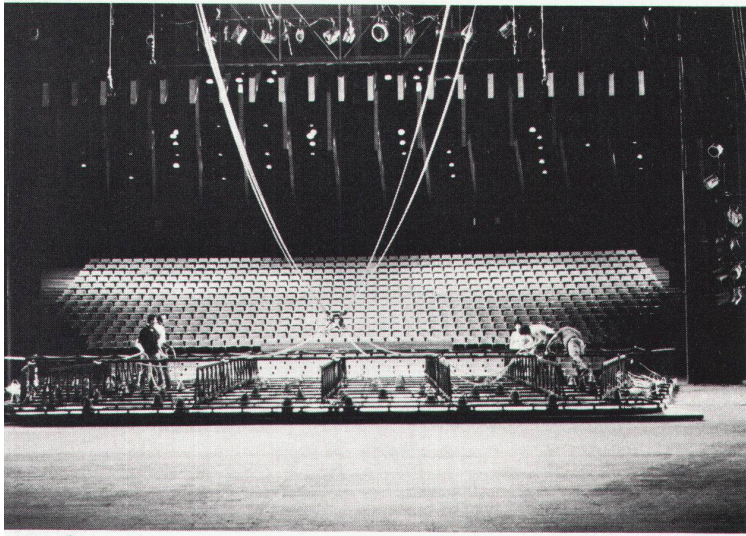
**Download PDF:** 04.04.2026

**ETH-Bibliothek Zürich, E-Periodica, <https://www.e-periodica.ch>**

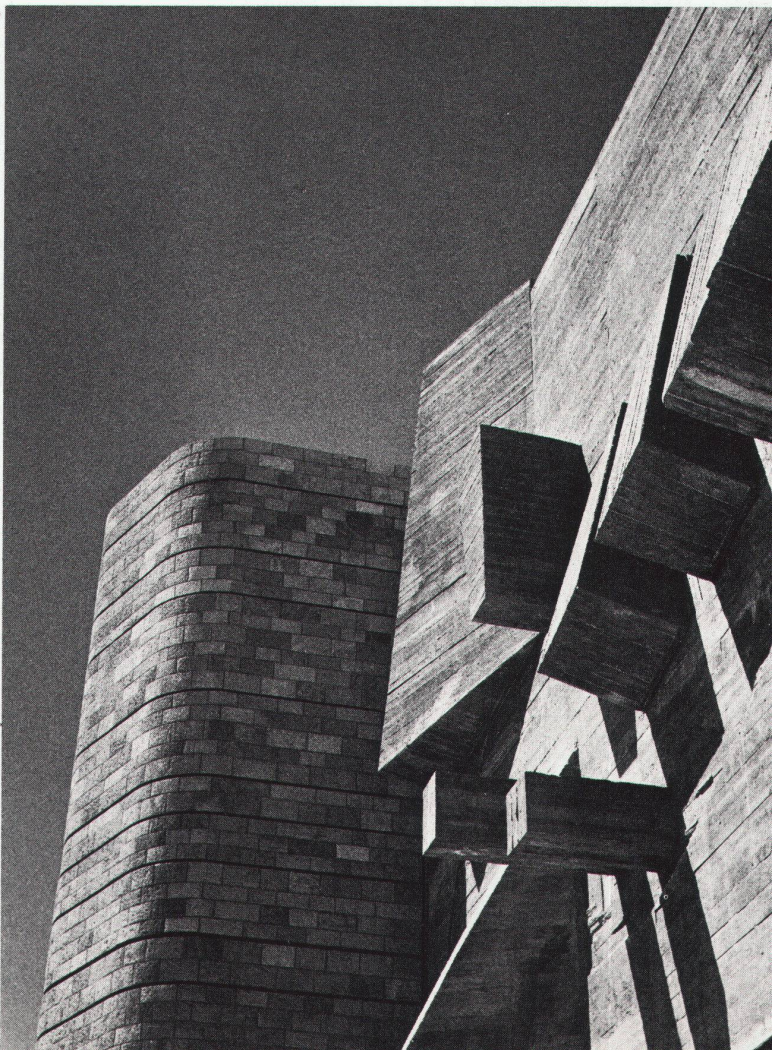


# Städtisches Theater Jerusalem

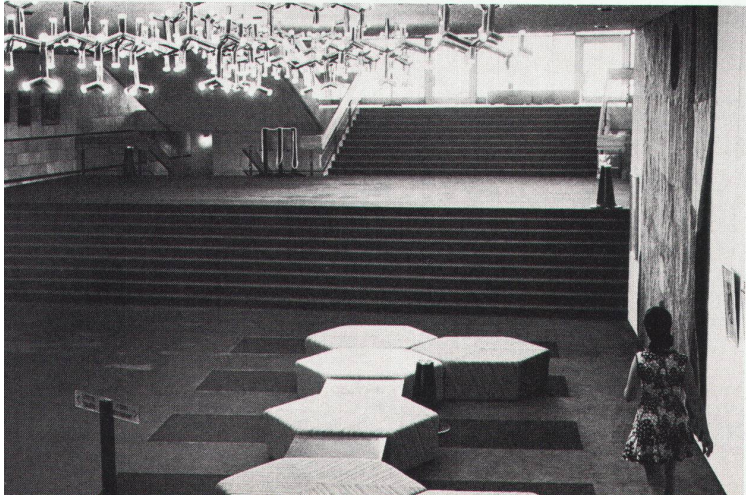
1



4

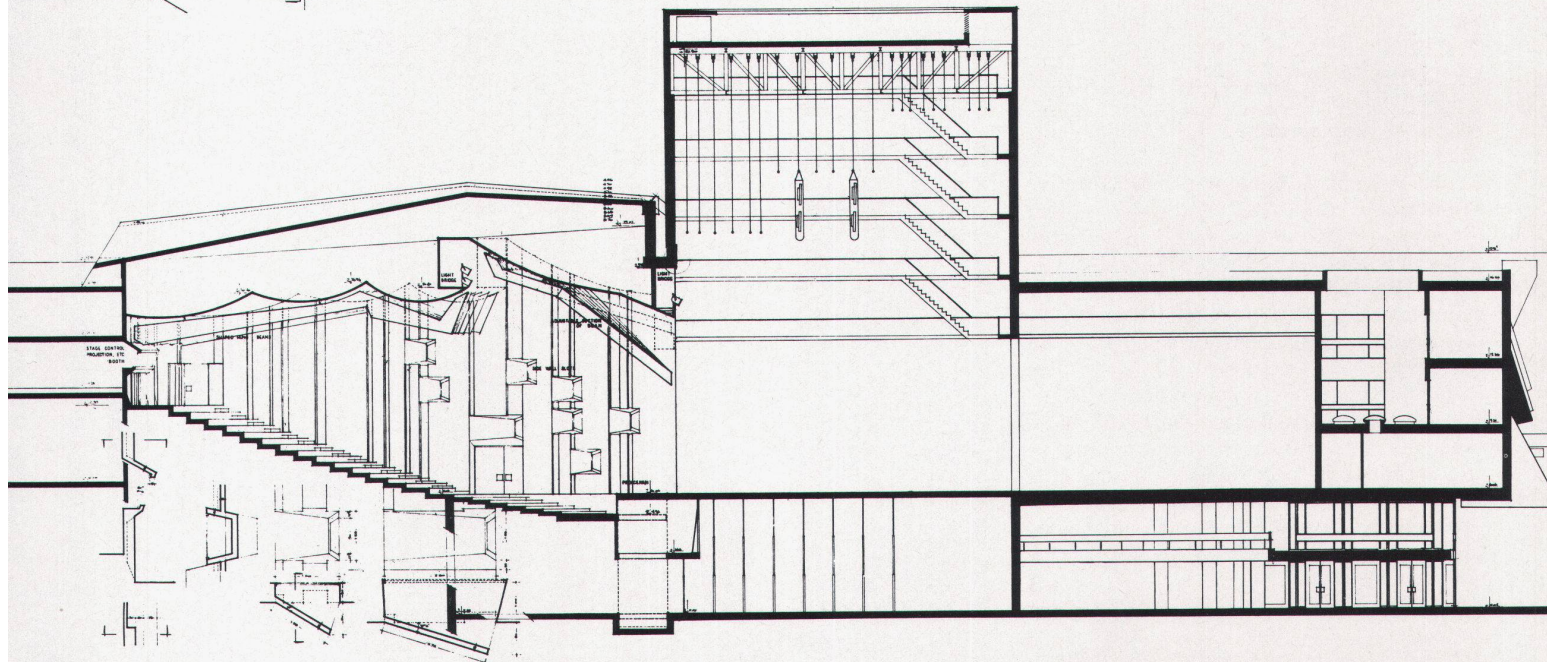
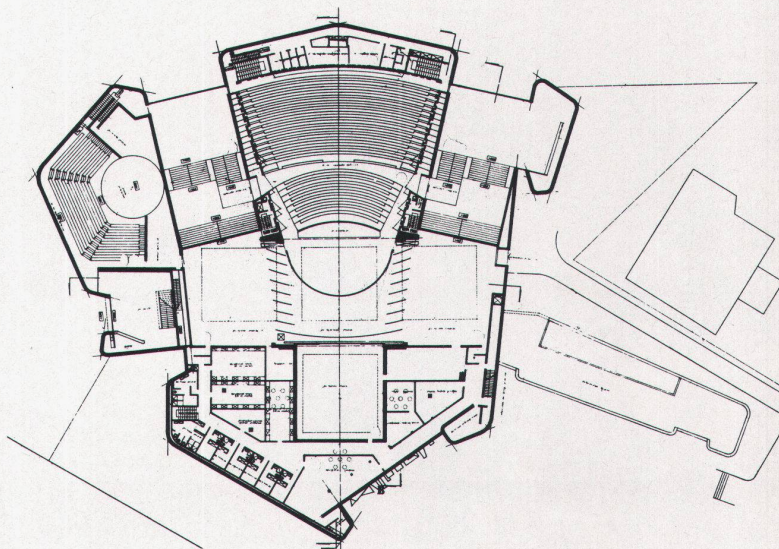
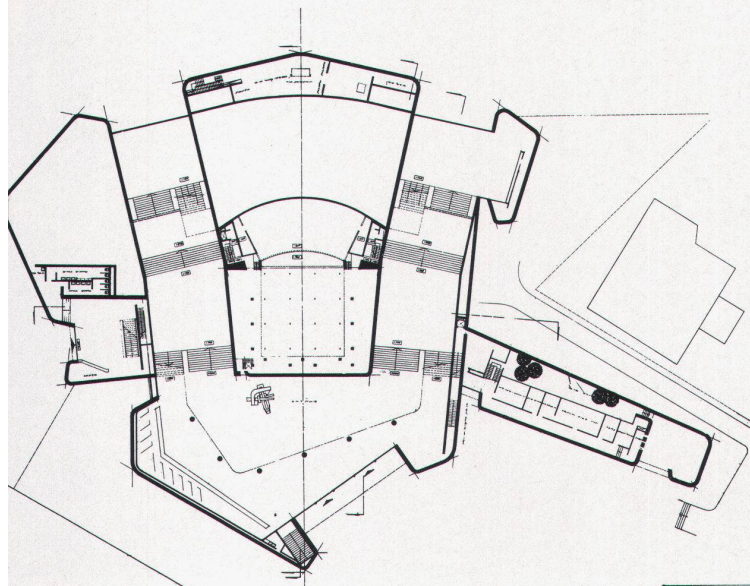
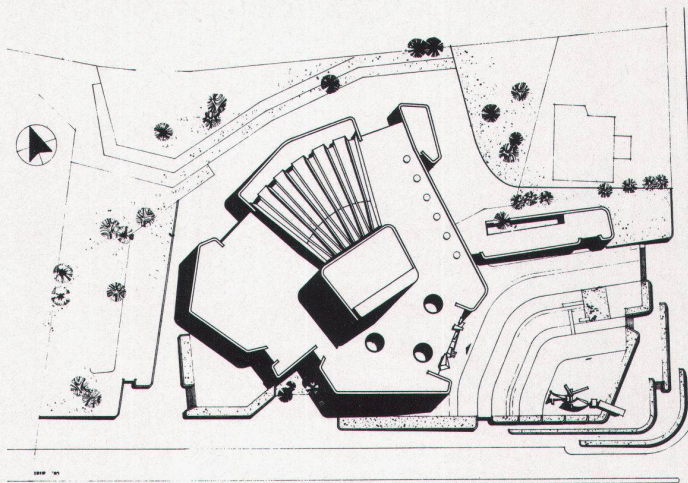


2



3

Architekten: Sh. Nadler, M. Nadler, S. Bixon  
 Plastiker: Y. Shemi  
 Ingenieur: M. Lavie  
 Bühnenberater: G. Plotkin  
 Akustischer Berater: A. Kahanof  
 Auftraggeber: Stadtverwaltung Jerusalem  
 Projektierungsbeginn: 1958  
 Baubeginn: 1964  
 Abschluss der ersten Bauetappe: 1972 (Gros-  
 ses Haus mit 1000 Plätzen)  
 Projektiert: Kleines Haus mit 350 Plätzen und  
 Sälen für verschiedene experimentelle Aktivi-  
 täten



- 1 Eingangsfront mit einem Relief von Y. Shemi
- 2 Blick von der Bühne in den Zuschauer-  
raum
- 3 Foyer
- 4 Detail des Betonreliefs

- 1 Façade d'entrée avec bas-relief de Y. Shemi
- 2 Vue depuis la scène vers l'auditoire
- 3 Foyer
- 4 Détail du bas-relief en béton

- 1 Entrance façade with a relief by Y. Shemi
- 2 View from the stage into the audi-  
torium
- 3 Foyer
- 4 Detail of the concrete relief



Architekten: Dan und Ilana Alrod

Ingenieure: M. Gen, Z. Ilan

Baujahr: 1969/70

Teil eines Sozialprojektes für niedrige Einkommen

3- oder 4-Zimmer-Wohnungen mit 75–85 m<sup>2</sup> Grundfläche

Anordnung und Grösse der Wohnungen wechseln von Stockwerk zu Stockwerk und variieren von Bau zu Bau

Viergeschossige Bauten haben sich für diesen Haustyp als wirtschaftlichste Lösung erwiesen

F

Partie d'un projet social pour petits revenus  
Appartements à 3 ou 4 pièces de 75–85 m<sup>2</sup> de superficie

La conception et la grandeur des logements varient d'un étage à l'autre et d'un bloc à l'autre  
Les immeubles à quatre niveaux se sont avérés être la solution la plus économique pour ce type de construction

E

Part of a low-cost project  
3 or 4-room flats with areas of from 75 to 85 m<sup>2</sup>

Arrangement and dimensions of the flats alternate from floor to floor and vary from house to house

Four-storey buildings have proved to be ideal for this type of project

