

Zeitschrift: Das Werk : Architektur und Kunst = L'oeuvre : architecture et art
Band: 59 (1972)
Heft: 6: Bauten für die Industrie

Werbung

Nutzungsbedingungen

Die ETH-Bibliothek ist die Anbieterin der digitalisierten Zeitschriften auf E-Periodica. Sie besitzt keine Urheberrechte an den Zeitschriften und ist nicht verantwortlich für deren Inhalte. Die Rechte liegen in der Regel bei den Herausgebern beziehungsweise den externen Rechteinhabern. Das Veröffentlichen von Bildern in Print- und Online-Publikationen sowie auf Social Media-Kanälen oder Webseiten ist nur mit vorheriger Genehmigung der Rechteinhaber erlaubt. [Mehr erfahren](#)

Conditions d'utilisation

L'ETH Library est le fournisseur des revues numérisées. Elle ne détient aucun droit d'auteur sur les revues et n'est pas responsable de leur contenu. En règle générale, les droits sont détenus par les éditeurs ou les détenteurs de droits externes. La reproduction d'images dans des publications imprimées ou en ligne ainsi que sur des canaux de médias sociaux ou des sites web n'est autorisée qu'avec l'accord préalable des détenteurs des droits. [En savoir plus](#)

Terms of use

The ETH Library is the provider of the digitised journals. It does not own any copyrights to the journals and is not responsible for their content. The rights usually lie with the publishers or the external rights holders. Publishing images in print and online publications, as well as on social media channels or websites, is only permitted with the prior consent of the rights holders. [Find out more](#)

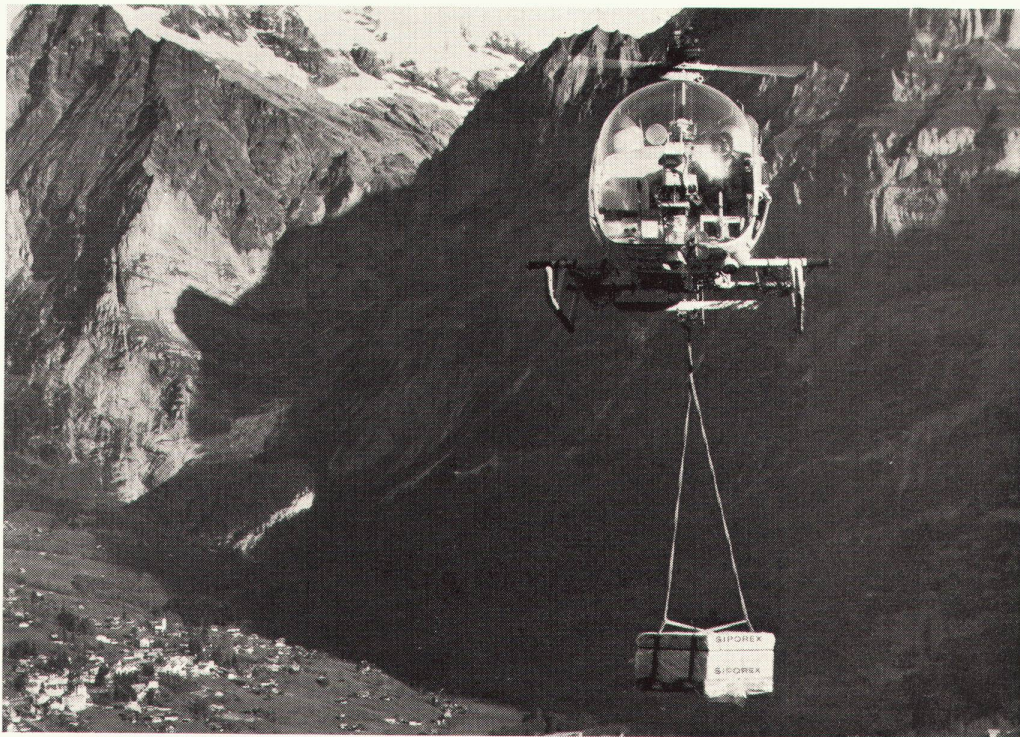
Download PDF: 10.01.2026

ETH-Bibliothek Zürich, E-Periodica, <https://www.e-periodica.ch>

Siporex-Raumgewicht:
 $0,5-0,6 \text{ kg/dm}^3$ (trocken)



Das Raumgewicht fällt ins Gewicht



Immer und überall kann mit Siporex wirtschaftlich gebaut werden.
Dampfgehärteter Siporex-Gasbeton hat ein niedriges Raumgewicht. Die Elemente sind grossformatig und doch leicht. Sie sind einfach und rasch zu verarbeiten und haben eine hohe thermische Isolierfähigkeit.

Das sind Gründe, die für das Bauen mit Siporex – auch in extremen Lagen und unter harten Bedingungen – sprechen.

Siporex

Leichtbausteine, Isolierplatten
Trennwandplatten
Wandplatten, Deckenplatten, Dachplatten

SIPOREX

Zürcher Ziegeleien, Zürich
Telefon 01 / 35 93 30

Zürcher Ziegeleien
Verkaufsbüro Luzern
Telefon 041 / 22 37 55

J. Schmidheiny & Co. AG
St. Gallen
Telefon 071 / 22 32 62

Baustoffe AG Chur, Chur
Telefon 081 / 24 46 46

Stahlton-Prebeton AG
Bern, Telefon 031 / 56 33 01
Lausanne, Telefon 021 / 24 55 33

corex Basel AG, Basel
Telefon 061 / 22 23 00

Briqueterie Renens SA, Crissier
Telefon 021 / 34 97 21

Montagebau AG
Zürich, Telefon 01 / 62 56 56
Lausanne, Telefon 021 / 23 73 46

Hard AG Volketswil, Volketswil
Telefon 01 / 86 43 67

ZZ 7.71



Qualität geht in die Offensive

Wer mit Teppichböden zu tun hat, kennt den durchschlagenden Syntolan-Erfolg: Marktleader in vielen Ländern, Upcomer in ganz Europa.

Doch wir von Fabromont ruhen nicht. Wir forschen und entwickeln immer weiter. Wir bringen Neues, noch Besseres auf den Markt.

Die brandneue Fabromont-Teppichbodenlinie

syntolan structura
★★★★ r/t

Eine weitere Weltpremiere aus der Fabromont-Technologie: der erste in Tripol-Technik strukturierte, durch und durch vollsynthetische Teppichboden! Diese sensationelle Entwicklung eröffnet ganz neuartige Raumgestaltungs-Perspektiven. Syntolan Structura wird überall dort begeistern, wo Qualität und Repräsentation zählen: In Direktionsräumen und repräsentativen Grossraumbüros. Für alle anspruchsvollen Objekte des Geschäfts- und Privatbereichs geschaffen.

syntolan ★★★★★ r/t

Seit über 7 Jahren bewährt und jetzt mit neuen, zusätzlichen Qualitäts-Plus, empfiehlt er sich überall dort, wo neben einer schönen Raumgestaltung vor allem Strapazierfestigkeit und minimale Pflegekosten ausschlaggebend sind: in Schulen, Grossraumbüros, Krankenhäusern, Heimen, Instituten usw.

fabrolan ★★★★★

Der wertbeständige Favorit für den Privat- und Mietwohnbereich. Neue dezente, ausgewogene Farben erlauben noch mehr Kombinationsmöglichkeiten. Das durch und durch vollsynthetische Material und die bindemittelfreie Gehschicht widerstehen den hartnäckigsten Flecken.

fabromont^{AG}

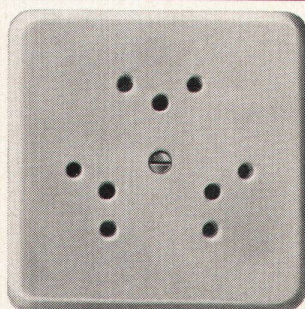
Fabromont AG
Fabrik textiler Bodenbeläge
3185 Schmitten/Schweiz
Telefon 037 36 15 55/Telex 36 162

Verkauf nur durch den Fachhandel.

Teppichböden von Fabromont – Schweizer Qualitätsprodukte mit internationaler Karriere.

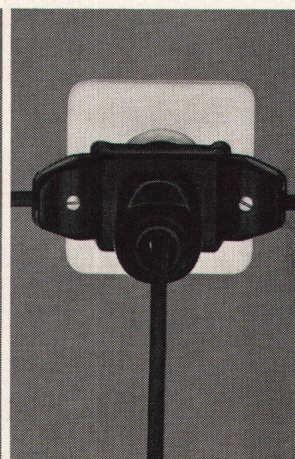
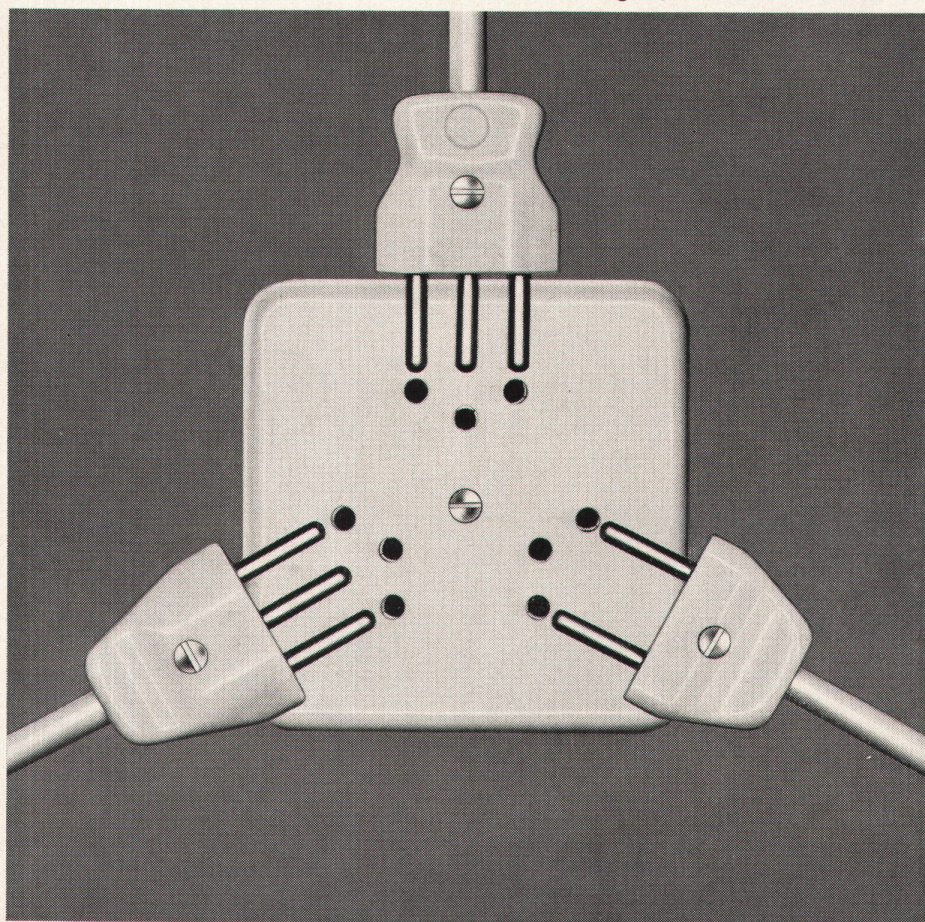
Komfortableres Wohnen mit Feller-Zwei- und Dreifach- Steckdosen

Feller



In Alt- und Neuwohnungen sollen Staubsauger, Fernsehapparat, Grammophon, Radio, Bandrecorder, Ständerlampe und all die vielen anderen elektrischen Apparate bequem am Verwendungsort angeschlossen werden können, doch meistens fehlen genügende Anschlussmöglichkeiten. Diesem unerfreulichen Zustand wird mit dem Auswechseln der gewöhnlichen Steckdose durch die Feller-Zwei- oder Dreifachsteckdose auf einfache Art begegnet. Wenn Sie einen Neubau projektieren, gestalten Sie dessen elektrische Installationen zukunftsicher durch die Montage von genügend richtig disponierten Feller-Zwei- und Dreifach-Steckdosen.

Adolf Feller AG, 8810 Horgen, Telefon 051/ 82 16 11



Adolf Feller AG Horgen

Betrifft Wohnungsbau

Bares Geld wartet auf Sie!

Der Bauknecht Ratio-Check
bringt Ihnen tatsächlich bares
Geld.

Bei der Lieferung von mehreren Bauknecht-Geräten in die gleiche Wohnung können wir Kosten sparen, nämlich durch die Vereinfachung von Administration, Lieferung, Rechnungsstellung, Instruktion und Unterhaltsservice.

Diese echte Ersparnis durch Rationalisierung möchten wir dem Bauherrn in Form eines auf Sicht ausgestellten Checks zugute kommen lassen.

Wenn Sie uns den ausgefüllten Coupon einsenden, erhalten Sie kostenlos und unverbindlich die gewünschte Anzahl Bauknecht-Ratio-Dokumentationen.



COUPON

Diese Idee interessiert mich. Bitte senden Sie mir Bauknecht-Ratio-Dokumentationen

Bauknecht-Kontrollfeld

Vis.

Datum

Gerät

5 BH 19971

Firma:

Name:

Strasse

PLZ/Ort

Bauknecht Elektro-Maschinen AG 5705 Hallwil

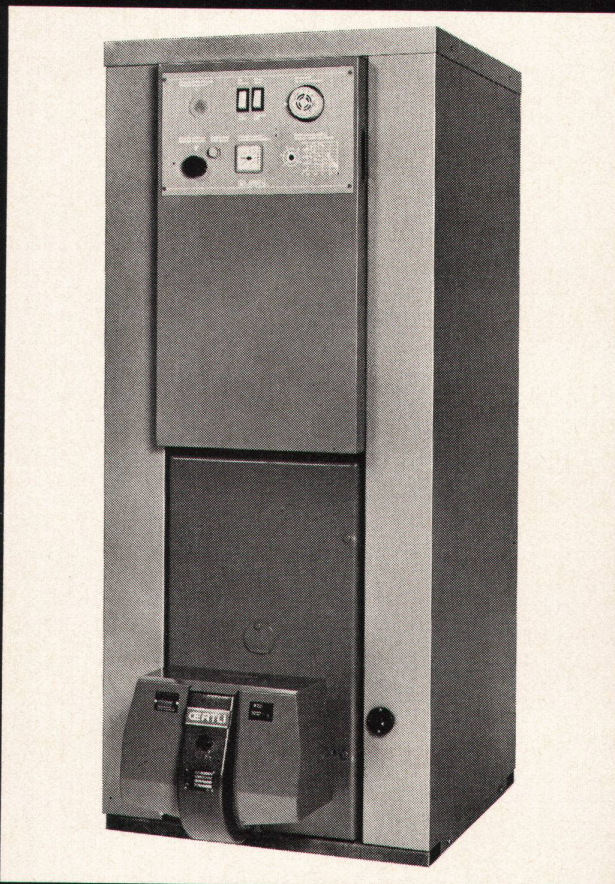
Bauknecht

weiss, was Frauen wünschen.

novomat

DER KLEINE RIESE

in der Leistung
in der Technik



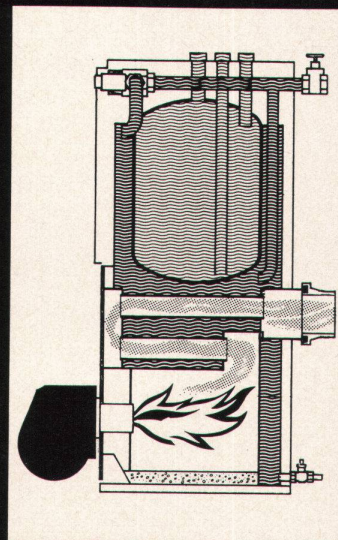
NOVOMAT -Leistungsbereiche:

Heizleistung: 18000-50000 kcal/h

Warmwasserleistung: 500-800 l 60 °C/h

Dazu ist der NOVOMAT platzsparend, servicefreundlich, unverwundlich und...preiswert, im wahrsten Sinne des Wortes.

Der NOVOMAT ist ein Schweizer Erzeugnis und wird in den Werken der OERTLI STANDARD-Zweigniederlassung Dulliken/SO hergestellt.



NOVOMAT

ist ein vollautomatischer Stahlheizkessel für Öl- und Gasfeuerung

Seine Leistung entspricht dem Wärme- und Warmwasserbedarf eines Einfamilienhauses oder eines kleinen Mehrfamilienhauses.

NOVOMAT

hat die Zukunft vorausgenommen:

Sparsamer Betrieb, hoher Wirkungsgrad — ein Beitrag an die Reinhaltung der Luft.

NOVOMAT

bietet mehr Komfort für wenig Geld

Der NOVOMAT wird anschlussfertig geliefert. Das vereinfacht die Installation und reduziert die Baukosten. Bereits eingebaut ist die komplette Regelgruppe: Kesselwasserpumpe, Mischventil, Regulier- und Steuerorgane, Sicherheitsthermostat.

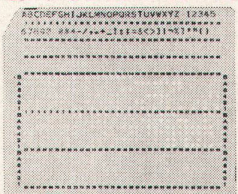


OERTLI STANDARD AG, 8600 Dübendorf, Tel. 01/850511
Verkaufsbüros in Basel, Bern, Biel, Chur, St. Gallen, Oftringen,
Thun, Winterthur, Crissier/Lausanne, Agno/Lugano.

Vielleicht ist Ihre Vorstellung vom IBM System/3 noch etwas zu allgemein. Darum erläutern wir hier diesen IBM Computer in möglichst vielen und neuen Details.

Sie wissen, dass das IBM System/3 vor allem geschaffen wurde, um mittleren und kleineren Unternehmen eine leistungsfähige, wirtschaftliche und ausbaufähige elektronische Datenverarbeitungsanlage zur Verfügung zu stellen.

Und Sie wissen auch, dass das IBM System/3 aus verschiedenen Geräten besteht: einer Zentraleinheit (Hauptspeicherkapazität von 8 bis 64 K-Bytes), einer Mehrfunktionskarteneinheit (Leseleistung 250–500 Karten pro Minute; Lesen, Stanzen und Drucken 60–120



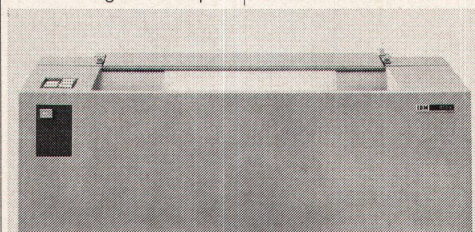
Die 96-Kolonnen-Lochkarte (Karten pro Minute), einem Drucker (bis zu 1100 Zeilen pro Minute, auch doppelte Formularführung möglich), einem Schreibblocher/Prüfer (mit Pufferspeicher und einer Lochgeschwindigkeit von 60 Zeichen pro Sekunde) und einer Sortiermaschine (Geschwindigkeit bis zu 1500 Karten pro Minute).

Was Sie aber vielleicht nicht wissen:

Magnetplattenspeicher mit 2,45 Mio. bis 90 Mio. Bytes on-line Speicherkapazität lassen sich anschliessen. Desgleichen Magnetbandeinheiten

IBM 3410/3411 mit Übertragungsgeschwindigkeiten von 20 000, 40 000 oder 80 000 Bytes/Sekunde.

An Programmierspra-



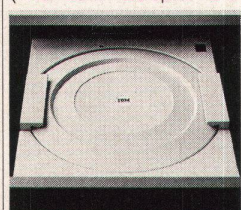
Drucker IBM 5203

chen stehen RPG II, ANS COBOL, FORTRAN IV und BASIC zur Verfügung.

Die Ein- und Ausgabe von 5- bis 8-Kanal-Lochstreifen ist möglich.

Neben oder anstelle der 96-Kolonnen-Lochkarte können auch 80-Kolonnen-Lochkarten (sowohl mit gelochten wie mit markierten Informationen) verarbeitet werden.

Für den Dialogverkehr mit dem System/3 können Sie auch Terminals (wie zum Beispiel die



Magnetplattenspeicher IBM 5444

IBM 1050, 2740/41, 2770 und 2780 anschliessen, und natürlich auch die Bildschirmgeräte IBM

3270 und 2265. (Das erlaubt den Aufbau eines umfassenden Teleprocessing-Systems.)

Mit der IBM 1231 können Sie Daten über

liche Verwaltungsstelle, sind, oder ob Sie einer



Bildschirmsystem IBM 3270

Filialkette angehören.) Sie können von Anfang an den Computer haben, den Sie für Ihre Probleme von heute brauchen – und der die Möglichkeit bietet, später für Ihre Probleme von morgen ausgebaut zu werden. Sie müssen sich keine Sorgen über den künftigen Arbeitsanfall machen, da sich das IBM System/3 nicht nur selbst ausbauen lässt, sondern auch an die grösseren Anlagen der IBM Systeme /360 und /370 anschliessen lässt.

Was das IBM System/3

alles leistet, möchten wir Ihnen gern zeigen. Wir demonstrieren Ihnen jederzeit seine neue Hardware und die Einsatzmöglichkeiten. Selbstverständlich können wir Ihnen auch die spezifische Literatur und als Gesprächspartner einen Fachmann zur Verfügung stellen.



Magnetbandeinheiten IBM 3410/3411

Es ist unser Ziel, jedem Unternehmer oder jedem Geschäftsführer zu beweisen, dass ein Computer wie das IBM System/3 eine vielseitige, entwicklungsfähige und erstaunlich wirtschaftliche EDV-Anlage ist, die auch langfristig eine optimale Investition darstellt.

An die IBM, ich nehme Sie beim Wort. Gerne erwarte ich – allerdings völlig unverbindlich –

- ☐ detaillierte Unterlagen über das IBM System/3,
- ☐ eine Einladung an eine Demonstration des IBM System/3,
- ☐ den vorher telefonisch vereinbarten Besuch einer Ihrer Fachleute.

Unsere Telefonnummer: _____
(Bitte Gewünschtes ankreuzen.)

Name _____

Firma _____

Adresse _____

(Ausschneiden und einsenden an: IBM Schweiz, Informationsabteilung, Talstrasse 66, 8022 Zürich.)

28

IBM
Schweiz

Wenn Ihnen jetzt diese Information über das IBM System/3 viel zu fachmännisch formuliert ist, dann blättern Sie bitte in dieser Zeitung eine Seite zurück.

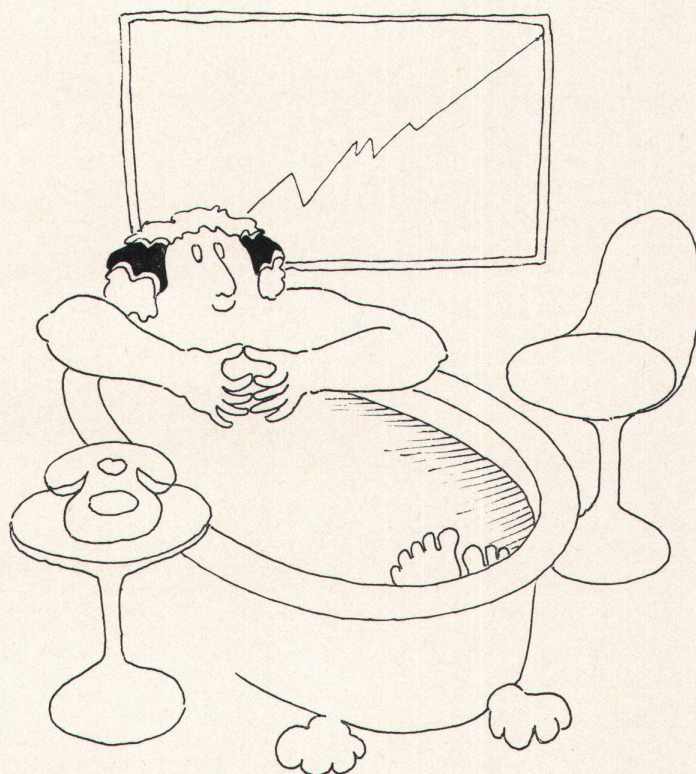
Erfolg kommt mit dem Wohlbefinden.

«Heureka, ich hab's gefunden!», hörte man Archimedes rufen, als er das Gesetz vom Auftrieb entdeckte. Wo entdeckte? In der Badewanne – wo denn sonst! Sagt die Überlieferung.

Nicht überliefert ist, wie viele Geistesblitze, blendende Ideen und erfolgreiche Einfälle seit Archimedes' Zeiten im Bad gefunden wurden. Wenig sind es nicht. Denn ein Bad in einem schönen Bad inspiriert. Lässt den Alltag vergessen. Entspannt, regt an, macht unbeschwert. Wer sich wohl fühlt, hat auch Erfolg. Und wer Erfolg hat, hat mehr vom Leben.

Wenn Sie also etwas für Ihr Wohlbefinden tun wollen, sehen Sie sich unsere Bäder an. Die Komfortbäder, die Traumbäder, die Erfolgsbäder mit der bequemen Wanne. Mit den modernen Apparaten. Mit den schönen farbigen Wandbelägen. Von Sanitas.

Möglich, dass wir Sie in unserer Ausstellung plötzlich rufen hören: «Heureka, ich hab's gefunden!» Dann wird auch der Erfolg nicht auf sich warten lassen.



Ihr Sanitär-Grossist mit dem
freundlichen Service

sanitas

Sanitäre Apparate, Sauna, Küchen

8031 Zürich, Limmatplatz 7, 01 425454. 3018 Bern-Bümpliz, Bahnhofeweg 82, 031 551011
9000 St. Gallen, Sternackerstr. 2, 071 224005. 4056 Basel, Kannenfeldstr. 22, 061 435550

Vielleicht ist Ihre Vorstellung von einem Computer viel zu kompliziert.

Darum erklären wir hier das IBM System/3 einmal so einfach wie möglich.

Das IBM System/3 ist ein Computer für kleinere und mittlere Unternehmen.

Und, damit gleich eine für Unternehmer oder Geschäftsleiter entscheidende Frage auch beantwortet ist: ab Fr. 4500.— im Monat können Sie schon ein IBM System/3 mieten. Wenn Ihnen der Computer also dazu verhilft, dass Sie die Personen, die für das vergrößerte Arbeitsvolumen Ihres Unternehmens nötig wären, *nicht* anstellen müssen, macht er sich bereits bezahlt.

Die ganze Anlage hat in einem normalen Büro Platz, in dem normale klimatische Bedingungen herrschen.

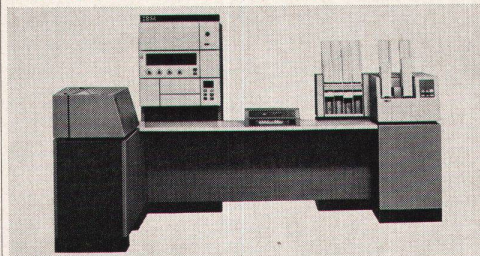
Zur Bedienung eines IBM System/3 müssen Sie meistens zwei Personen einsetzen: eine Person für die Arbeitsvorbereitung, zum Beispiel die Arbeit am Schreiblocher/Prüfer, der wie eine elektrische Schreibmaschine zu bedienen ist, und eine Person, die den eigentlichen Computer arbeiten lässt. (Meistens sind das Leute, die jetzt schon in Ihrem Betrieb—zum Beispiel in der Buchhaltung—arbeiten.)

Die Ausbildung dieser Mitarbeiter kann in unseren speziell dafür eingerichteten Ausbildungszentren stattfinden.

Was tut der Computer? Am einfachsten lässt sich das am Beispiel von Belegen erklären. Ihr Unternehmen besteht wahrscheinlich aus mehreren kleinen Unternehmen: Produktion, Verkauf, La-

ger, Buchhaltung usw. Diese Abteilungen müssen sich gegenseitig informieren. Dafür brauchen sie Belege. Solche Belege zirkulieren intern, gelangen von aussen in Ihren Betrieb (z.B. Bestellungen) und gehen von Ihrem Betrieb nach aus-

sert. Mit diesem Speicher können Sie «reden», d.h., Sie können Instruktionen eingeben (Programm), nach denen die gespeicherten Daten zu verarbeiten sind. Dafür benützt man eine leicht erlernbare Programmiersprache.



IBM System/3 Modell 10

sen (z.B. Rechnungen). Was mit diesen Belegen geschieht, heisst Belegverarbeitung.

Mit einem IBM System/3 können die Daten dieser Belege direkt in den Computer eingetippt werden, oder die Belege erhalten ein einheitliches Format: eine besonders kleine, handliche Lochkarte. In solche Karten werden die Daten gelocht. Der Computer kann nun die gelochten Daten einlesen, die Karten sortieren (zum Beispiel nach Artikelnummern oder alphabetischer Reihenfolge), mischen und zusätzlich auch beschriften.

Für die Verarbeitung der eingelesenen Daten greift der Computer auf sein Gedächtnis, den sogenannten Hauptspeicher, zurück. In ihm sind die für eine bestimmte Arbeit erforderlichen Daten in Form von Ziffern und Buchstaben gespeichert.

Und nun kann der am IBM System/3 angeschlossene Drucker in Sekunden die gewünschten Informationen liefern. Er kann Formulare aller Art, z.B. Fakturen, drucken, Adresslisten, kurzfristige Erfolgsrechnungen, Inventare, Statistiken usw. Er macht das mit einer Geschwindigkeit von bis zu 1100 Zeilen pro Minute. Das IBM System/3 kann Ihnen auch jederzeit und sofort spezifische Fragen beantworten wie z.B.: «Wieviel Stück von Artikel A sind augenblicklich noch am Lager?» «Wie hoch ist heute, der Ausstand von Kunde B?» «Wie hat sich bis heute der Bruttogewinn der Artikelgruppe C entwickelt?» In kürzester Zeit erhalten Sie Antwort auf solche Fragen, damit Sie sofort entscheiden können.

Ein IBM System/3 kann fast unbeschränkt

eingesetzt werden: zum Beispiel im Industriebetrieb zur Arbeitsvorbereitung, zur Stücklistenauflösung, zur Auftragsterminierung und Betriebsabrechnung. Im Handelsunternehmen zur Verarbeitung von Bestellungen, für die Lagerbewirtschaftung, die Verkaufstatistik und die Finanzbuchhaltung. Im Spital für die Fakturierung, für die Disposition von Medikamenten und Verpflegung, selbst für Diagnosezwecke. Im Hotel für Rechnungsstellung und Reservationen. In Gemeinden für Einwohnerkontrolle und Steuerabrechnungen. Im Baugewerbe zur Devisierung, zur Überwachung von Bauvorhaben und deren Abrechnung, zur Disposition von Maschinen und Geräten. In Banken zur Führung des Kontokorrents, der Depotbuchhaltung und für die Wertstiftungsabteilung.

Überall hilft das IBM System/3 das Personalwachstum dämpfen, entlastet Mitarbeiter von

Routine, liefert schneller präzisere, umfassendere Unterlagen für die Betriebsführung, wie z.B. die kurzfristige Erfolgsrechnung. Seine Anwendungsmöglichkeiten kennen fast keine Grenzen. Da ist es gut zu wissen, dass das IBM System/3 ausgebaut oder sogar an die grösseren IBM Systeme /360 und /370 angeschlossen werden kann.

Wie das IBM System/3 funktioniert und was es leistet, möchten wir Ihnen gerne zeigen. Wir demonstrieren Ihnen jederzeit seine Anwendungsmöglichkeiten. Wir können Ihnen selbstverständlich auch die spezifische Literatur und als Gesprächspartner einen Fachmann zur Verfügung stellen.

Es ist unser Ziel, jedem Unternehmer oder jedem Geschäftsführer zu beweisen, dass ein Computer wie das IBM System/3 bedeutend weniger kompliziert ist als er denkt, und viel wirtschaftlicher arbeitet als er annimmt.

An die IBM, ich nehme Sie beim Wort. Gerne erwarte ich—allerdings völlig unverbindlich—

- ☐ detaillierte Unterlagen über das IBM System/3,
- ☐ eine Einladung an eine Demonstration des IBM System/3,
- ☐ den vorher telefonisch vereinbarten Besuch einer Ihrer Fachleute.

Unsere Telefonnummer: _____
(Bitte Gewünschtes ankreuzen.)

Name _____

Firma _____

Adresse _____

(Ausschneiden und einsenden an: IBM Schweiz, Informationsabteilung, Talstrasse 66, 8022 Zürich.) 28

IBM
Schweiz

Wenn Ihnen jetzt diese Information über das IBM System/3 viel zu einfach ist, dann blättern Sie bitte in dieser Zeitung eine Seite weiter.

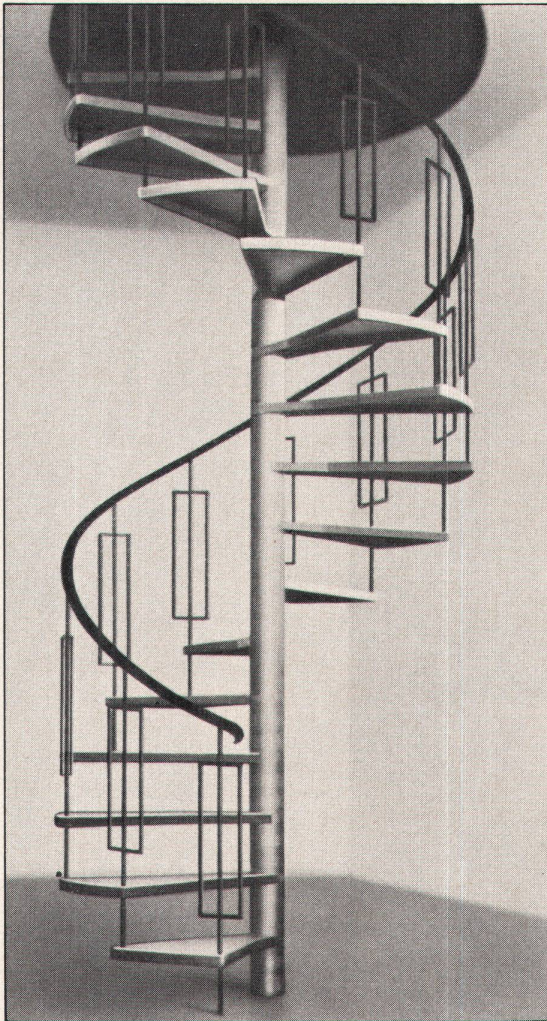
BELINOX *Waschrinnen* aus rostfreiem Stahl
für Gemeinschafts-Waschräume

Industrie • Gewerbe • Internate • Schulen • Heime • Sanitätshilfe- und Zivilschutzstellen • Kasernen • Kantonnements • Turnhallen • Baustellen • Campingplätze

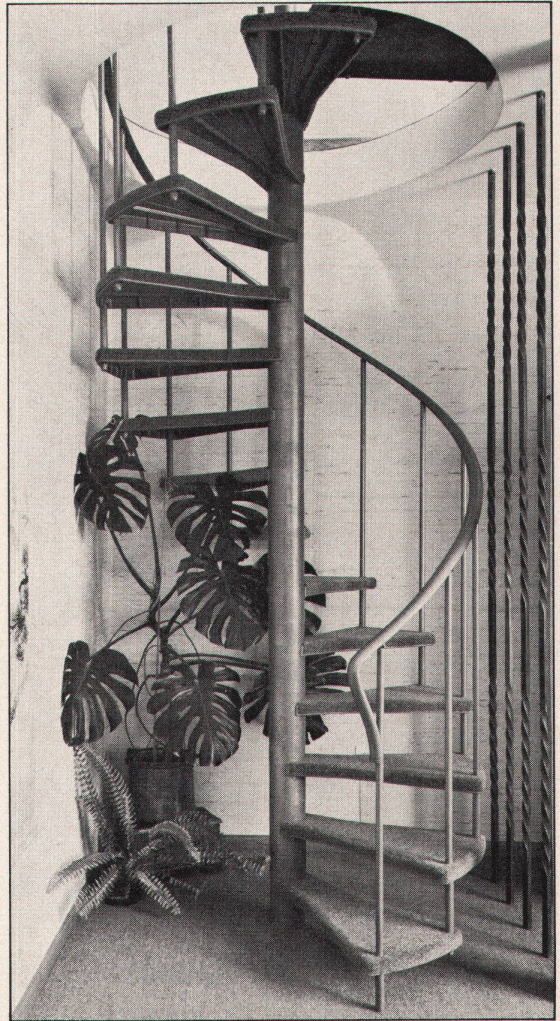
Verkauf durch die Sanitär-Grossisten
Hersteller:
BELINOX Loertscher AG 5649 Stetten



höher und höher und höher und...



hinauf und hinauf über die elegante Columbus-Spindeltreppe! Ganz gleich wie hoch; auf ihr steigt es sich beschwingt und mühelos. Columbus-Spindeltreppen sehen nicht nur form-schön und elegant aus. Sie sind auch stabil und sicher für Benützer. Sie finden auf kleinstem Raum Platz. Columbus-Wendeltreppen werden aus Aluminium-Druckguss hergestellt. Das korrosionsfreie Leichtmetall gewährleistet lange Lebensdauer. Unterhaltskosten fallen weg. Auf Wunsch Links- oder Rechtswendlung. Lieferung in verschiedenen Durchmessern. Höhe nach Wahl. Einfachste Montage.



Columbus stellt auch Scherentreppen aus Aluminium und Schiebetreppen aus Holz her. Bitte verlangen Sie Unterlagen.

Columbus Treppen ag



(früher Mühlberger + Co., St. Gallen)

Industriestrasse 9245 Oberbüren Tel. 071/24 65 22

COUPON

Bitte senden Sie mir
Unterlagen:

Name:

Adresse:

G SCH 1/72

SIBIR



NORM-Einbaumodell 225 Liter
Fr. 520.—

mit 25 Liter*** Tiefkühlfach

Funktion:

NEUE Absorption,
absolut geräuschlos
und vibrationsfrei

Garantie:

5 Jahre Vollgarantie
auf die Funktion aller Teile

Erfahrung:

25 Jahre SIBIR

der
modernste
***Kühlschrank
Europas

Kühlapparate GmbH, 8952 Schlieren

Neue Möglichkeiten für die Raumgestaltung mit Nadelfilzteppichen

dianalon-Mosaik

Dianalon-Mosaik macht einen gewöhnlichen Nadelfilz-Belag zum aussergewöhnlichen Gestaltungselement für Böden und Wände, ja sogar für Decken.

Im Handumdrehen entstehen grosszügige Kompositionen, raffinierte Farbeffekte und eigenwillige Interpretationen von Farbe, Form und Raum. Ihrer Kreativität sind fortan keine Grenzen mehr gesetzt. Sie können frei kombinieren mit Platten 50 x 50 cm und den Stanzmustern:



Endlich kann man Teppiche selber gestalten!

Aber ich glaube nicht, dass es so einfach geht.

Beweisen Sie mir das Gegenteil mit Ihrer Mosaik-Dokumentation.

W 6. 6.

Name _____

ev. Firma _____

Adresse _____

Einsenden an E. Kistler-Zingg AG,

Dianalon-Mosaik gibt jedem Raum etwas Persönliches, etwas Einzigartiges, etwas – das nur Ihnen gehört.

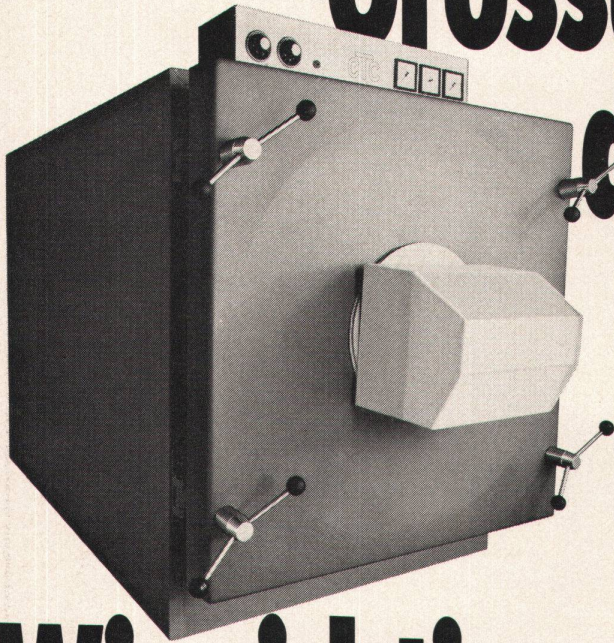
Dianalon-Mosaik ist ein vollsynthetischer Nadelfilz-Teppich mit Verwendungsbereich III. Er stammt aus dem gleichen Unternehmen, das die berühmten Rolanaflor-Teppiche herstellt.

dianalon



E. Kistler-Zingg AG,
Teppichfabriken,

CTC hat für jede Grossüberbauung den richtigen Heizkessel.



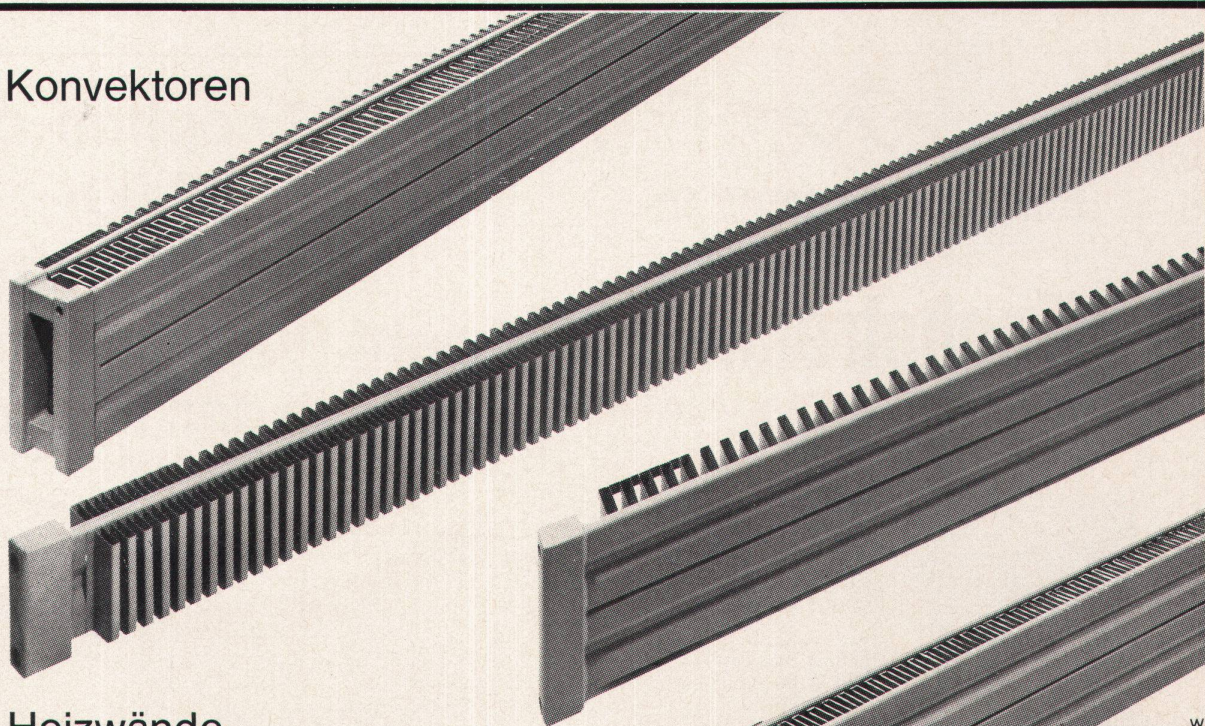
Wie richtig, wissen Sie ja, wenn Sie an unsere Doppelbrandkessel denken.

Mit den Kombi-Kesseln sind wir gross geworden.
Und die gleiche Qualität, die gleiche funktionelle Technik macht unsere
grossen Kessel gross. Für jede Gross-Überbauung.
Für Öl- und Gas-Feuerung. In jeder Kombination. Mit oder ohne
Hochleistungsboiler. So richtig sind
die CTC-Heizkessel für
Gross-Überbauungen.

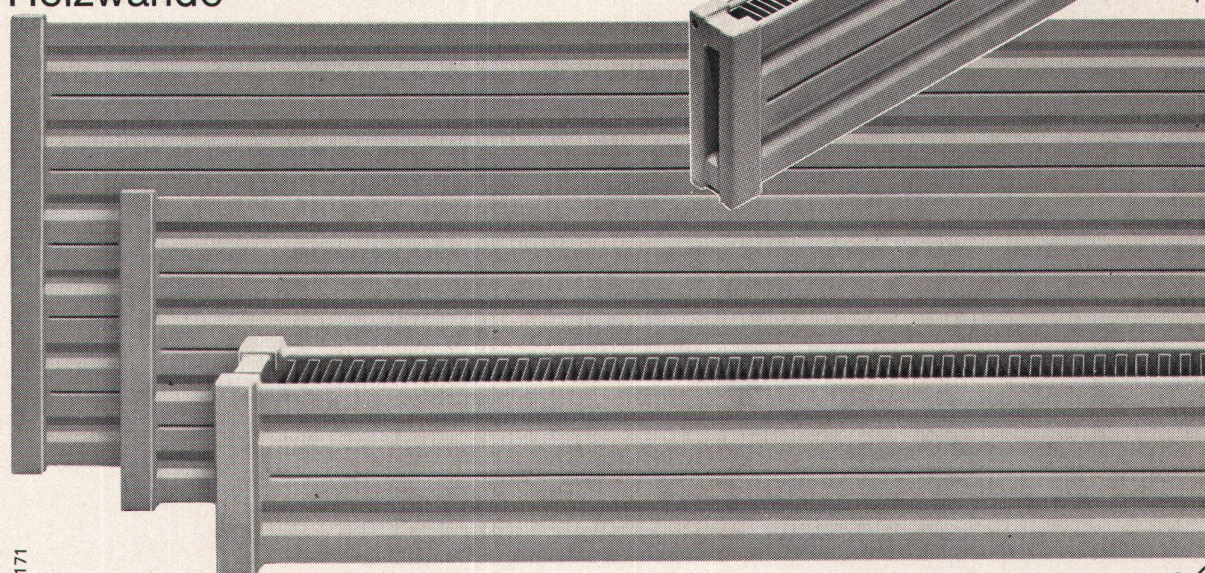
ctc

macht Wohnen warm

Konvektoren



Heizwände



171

Sarina Heizwände und Konvektoren werden im Sarina-Werk in Moncor/Freiburg nach den neuesten Erkenntnissen mit modernsten Maschinen fabriziert. Die Produktionsmöglichkeiten in einer Vielzahl von Modellen jeglicher Grösse sind praktisch unbegrenzt. Sarina Heizwände und Konvektoren sind formschön und wirtschaftlich; sie sind druckbeständig auch für Hochhäuser und werden - ohne Preiszuschlag - allen zweckgebundenen Erfordernissen und innenarchitektonischen Wünschen gerecht. Sarina bleibt ihrem Prinzip treu, der Qualität stets den Vorrang zu geben. Wählen Sie richtig, wählen Sie Sarina-Heizwände und Konvektoren, und Sie wählen gut!

Sarina

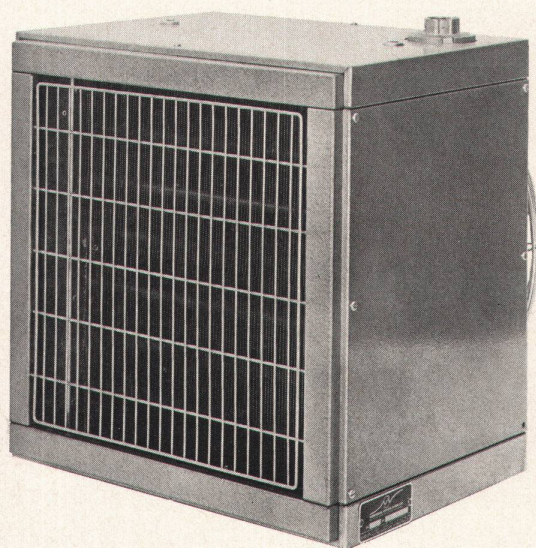
Sarina-Werke AG
Fabrik für Heizwände, Konvektoren und Radiatoren
1701 Freiburg Telefon 037 22 24 91

BON Einsenden an Sarina-Werke AG, 1701 Fribourg
Bitte um Zustellung des neuen Prospektus
«Heizwände und Konvektoren».
Firma und Postleitzahl/Ort



Wäschetrockner

Warmluftapparat Typ VNA 44



Für das schnelle und wirksame Trocknen von Wäsche ist es wichtig, daß eine rege Umwälzung von Warmluft im Trockenraum geschaffen wird. Der Warmluftapparat besteht aus einem Axialventilator mit 2 Geschwindigkeiten und einem Wärmeaustauscher für Warmwasser, welche in einem Stahlblechgehäuse eingebaut sind, sowie einem Satz Montageeisen zum Befestigen des Wäschetrockners an der Wand. Gehäuse und Montageeisen sind mit grauem Hammerschlaglack gestrichen.

VERLANGEN SIE BITTE DETAILLIERTE UNTERLAGEN BEI:

WERNER KUSTER AG 4132 MUTTENZ

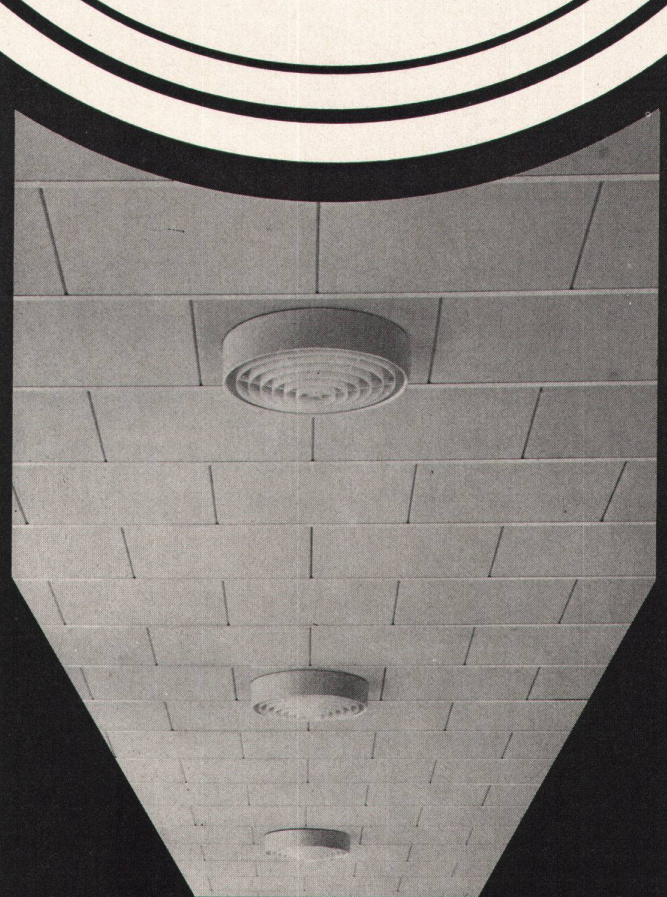
HOFACKERSTRASSE 71 TELEPHON 061 42 12 55

Filiale Lausanne: 98, rue de Genève, Tél. 021 25 01 68

Filiale Wallisellen ZH: Hertistraße 23, Tel. 051 93 40 54



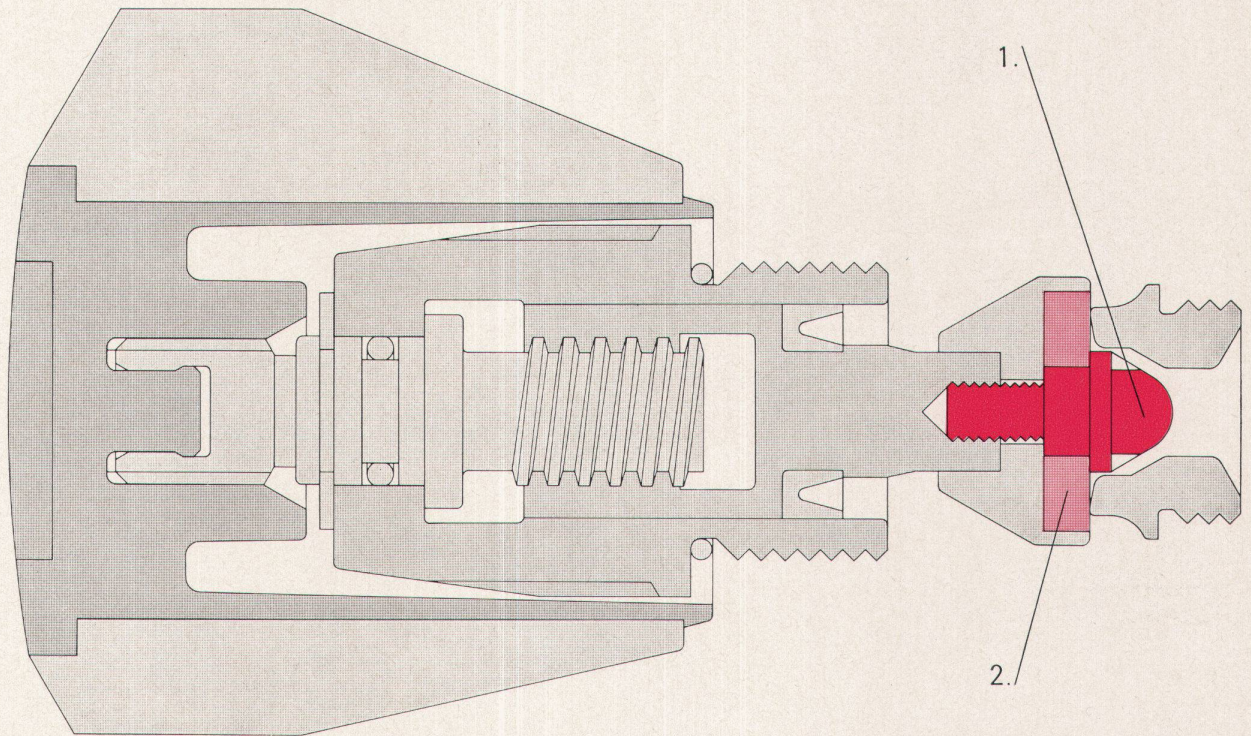
**Mit Ecophon- oder
GT 80-
Akkustikplatten
zieht Ruhe und Ästhetik
in den Raum**



**Hohe Schallabsorption
Einfache Montage
Abwaschbare Sichtseite
Robuste Oberfläche**

**Everlite AG
4657 Dulliken
Telefon 062 - 22 26 66**

Kleine Ursachen



Für 2 der Vorteile des neuen KWC-Oberteils Trimex gilt: kleine Ursachen, wichtige Wirkungen.

1. Die optimale Reguliermöglichkeit. Sie wird garantiert durch den Regulierkegel, welcher gleichzeitig als Befestigungsschraube für die Ventiltellerdichtung dient.
2. Die optimale Konstanz der gewählten Wassermenge und des Mischverhältnisses. Sie wird erzielt durch die spezielle Form und Qualität der Ventiltellerdichtung.



Übrigens: dieses Oberteil ist nicht nur neu, sondern hat auch ein neues Gewand – Trimex, den neuen Griff. Er ist ein greifbarer Erfolg der KWC-Designer.



Trimex. Der Griff. DIN 4109.



Aktiengesellschaft Karrer, Weber & Cie.,
5726 Unterkulm



Wände müssen atmen können!



EL

Fachleute wissen es schon länger: es ist nicht gleich, welche Materialien man zum Verputzen von Wänden und Decken wählt, sofern man unangenehme Nacherscheinungen vermeiden will. Nur atmende Putze und Abriebe, wie Gips und Granol, geben die Gewähr, dass Wände auch wirklich atmen können. Von allen Innenputzen besitzt Gips die grösste Wassersaug-

fähigkeit. Und nimmt dank dem mikroporigen Gefüge überschüssige Feuchtigkeit der Raumluft rasch auf — genau so, wie es die kostbarsten Blumen — die Orchideen — auch tun. Die mit den luftführenden Zellen ihrer Wurzeln der Luft Feuchtigkeit und Nährstoffe entreissen. Gips kann aber mehr. Er gibt die aufgenommene Feuchtigkeit später auch rasch wieder ab —

Repräsentative Putze und Abriebe:

LENTOLIT-Weissputz
SAARALIT-Maschinenputz
GRANOL-Wandputz
GRANOL-Deckenputz
GRANOL-Spezialabrieb
GRANOL-Einschichtabrieb
GRANOL-Innengrundputz

atmet also. Und reguliert damit auf natürliche Weise den Feuchtigkeitsgehalt der Raumluft. Wovon unser Wohlbefinden und unsere Leistungsfähigkeit abhängen!

GIPS-UNION AG
Postfach 8021 Zürich
Tel. 051/23 37 60

GIPS



Dekorativ: Granol-Wandputz



Rationell: Granol-Einschichtabrieb



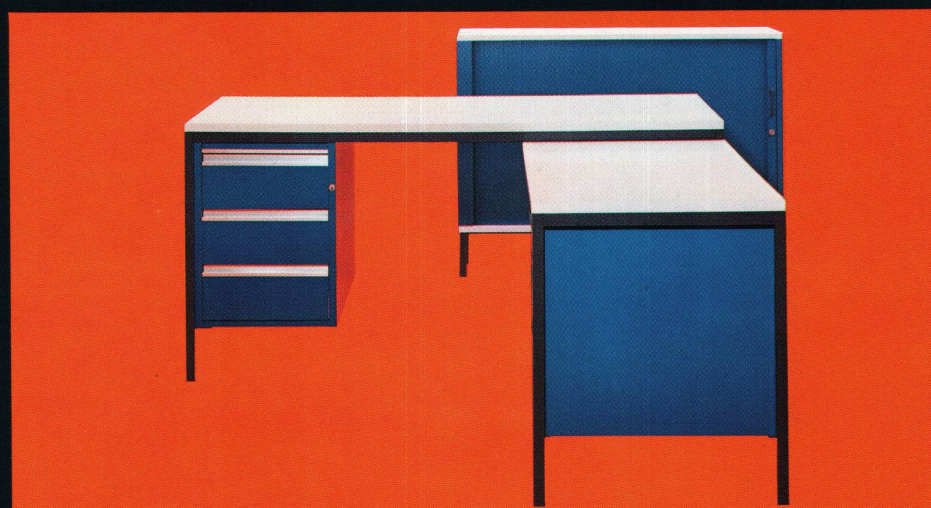
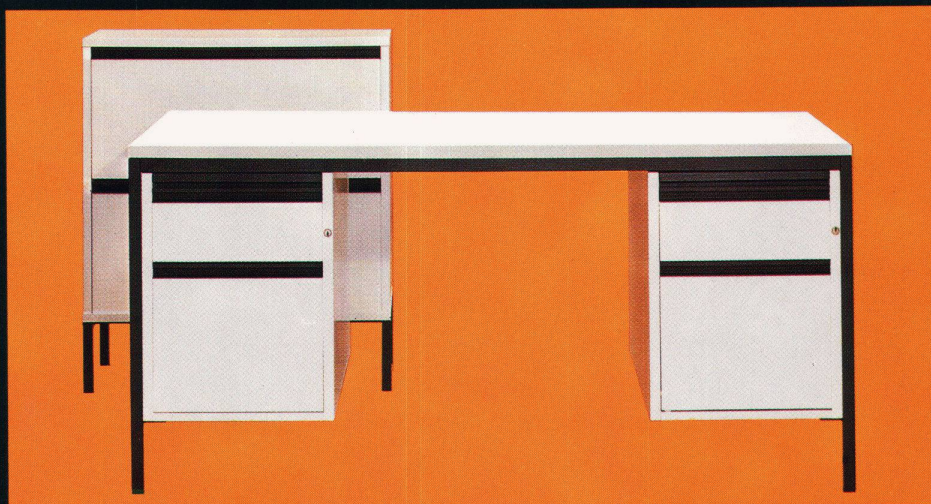
Repräsentativ: Granol-Wandputz

Schweizer Büromöbel im Element-System

Eine vollständig neue Büromöbel-Konzeption: ZKD 2000! Kunststoff-Beschichtung Eiche oder Nussbaum.

Color-Programm mit verschiedenen attraktiven Farben. Bei Grossaufträgen kann jeder Farbwunsch ohne Mehrpreis berücksichtigt werden.

ZKD-Büromöbel sind qualitativ erstklassige Schweizer-Produkte. Dank rationellem Element-System überdies erstaunlich vernünftig im Preis.

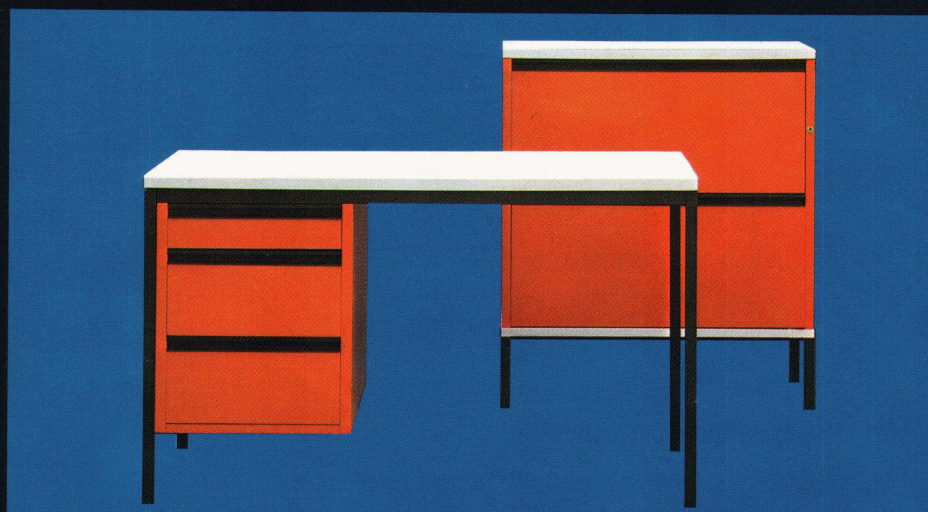


ZKD 2000

Bezugsquellen-Nachweis durch den Fabrikanten:
Max Zimmermann, Büromöbelfabrik, 5314 Kleindöttingen Telefon 056 - 45 19 55

Schweizer Büromöbel im Element-System

Geschaffen für eine Möblierungs-Konzeption von heute und morgen. Das Programm ZKD 2000 entspricht nicht nur einem gegenwärtigen Modétrend, es verkörpert das Organisations-Büromöbel unserer Zukunft. Wählen Sie die Kunststoff-Beschichtung nach Ihrem Empfinden: Nussbaum, Eiche oder die Farben weiss, hellgrau, rot, orange und blau – ausgewählt nach farbpsychologischen Überlegungen.



ZKD 2000

Bezugsquellen-Nachweis durch den Fabrikanten:
Max Zimmermann, Büromöbelfabrik, 5314 Kleindöttingen Telefon 056-45 19 55

WALO

**Duratex Hartbetonbelag
in einer Umladehalle**

Walo Bertschinger AG.SA



Zur Erweiterung unseres Teams suchen wir zur Bearbeitung von anspruchsvollen Wohnbauten und Geschäftshäusern

einsatzfreudige, selbständig arbeitende

Bautechniker

als Sachbearbeiter

Bauzeichner(innen)

für die Ausarbeitung von Werkplänen usw.

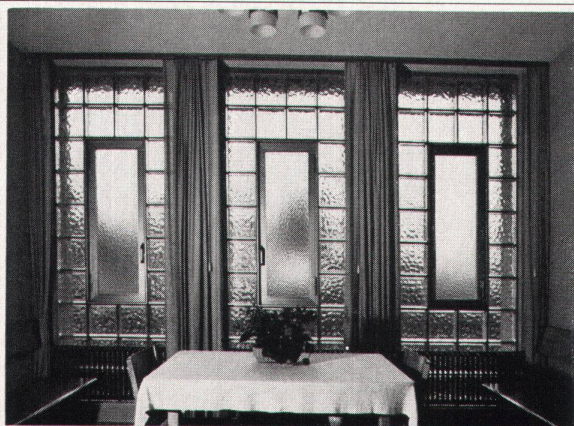
Bauführer

mit Bauplatzerfahrung, für örtliche Bauleitung, Ausmaß und Abrechnung.

Alle Positionen bieten sämtliche Anstellungsbedingungen, die von einem modernen Arbeitgeber erwartet werden dürfen.

Alles Weitere würden wir gerne mit Ihnen besprechen. Senden Sie eine kurze Bewerbung oder rufen Sie vorerst einfach an.

Georges Theiler, Architekt
Albisstraße 107, 8038 Zürich
Tel. 01 / 45 14 83



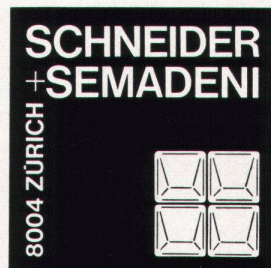
Glasbausteinfenster mit Anticorodal-Drehflügel in Sitzungszimmer.

Glasbausteine bieten viel mehr Gestaltungsmöglichkeiten als die konventionelle Verglasungsart. Lichtstreuung, Isolation, Schalldämmung, Sicherheit gegen Feuer und Einbruch, und dauernde Glasklarheit stempeln den Glasbaustein zum modernen, exklusiven Bauelement.

Über 20 verschiedene Typen, durchschimmernd oder durchsichtig, lichtstreuend oder blendungsfrei, ermöglichen die technisch und ästhetisch einwandfreie Lösung der meisten Probleme.

Lieferung und Montage

Verlangen Sie unverbindlich Vorschläge und Kombinationszeichnungen



Spezialfirma für Glasbetonbau
8004 Zürich, Feldstrasse 111
Tel. 01 / 39 86 63 und 23 78 08

Eine Testfrage an Sie:

Würden auch Sie wie viele Architekten, Gartengestalter und Bauherren, die Erfahrung mit unserem U-Formstein haben, ihn wegen der Wirkung des klassisch schönen Linienrasters im Belag bevorzugen? Diese Praktiker behaupten sogar:

«UF-Pflastersteinbeläge sind die Schönsten»

das Verlegen ist höchst einfach — der Belag rutschfest, unverwüstlich und dauerhaft schön — und nicht teuer!

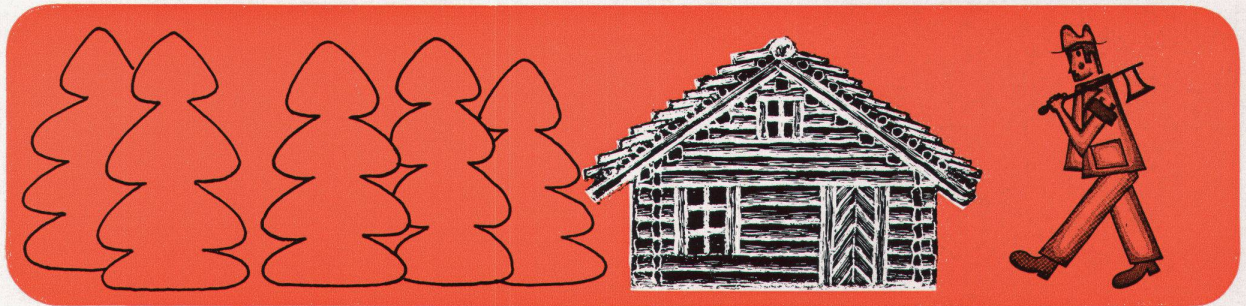


Herbag

Herstellung von Baustoffen AG
8640 Rapperswil 055-2 17 01
8716 Schmerikon 055-5 74 35

9230 Flawil 071-83 13 75
8052 Zürich 051-50 35 40

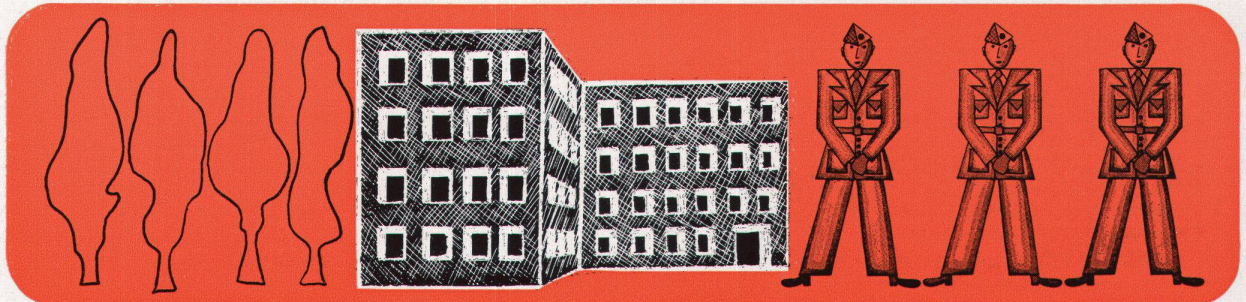
Dieses Haus ist aus Holz



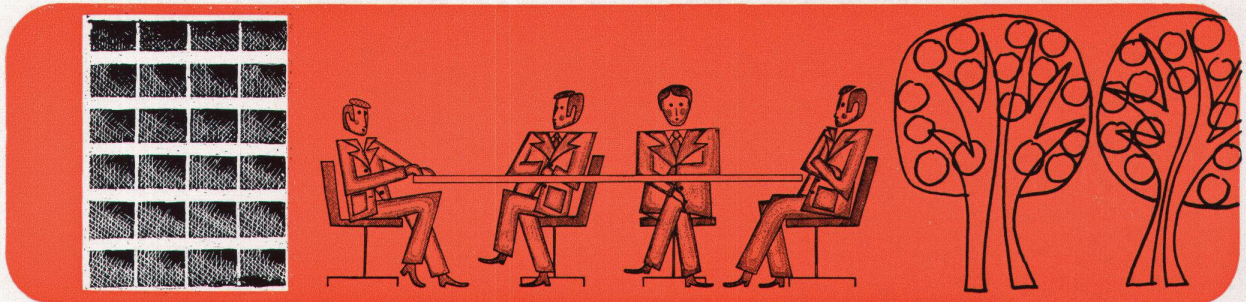
Dieses Haus ist aus Backstein



Dieses Haus ist aus Beton



Dieses Haus ist aus Metall



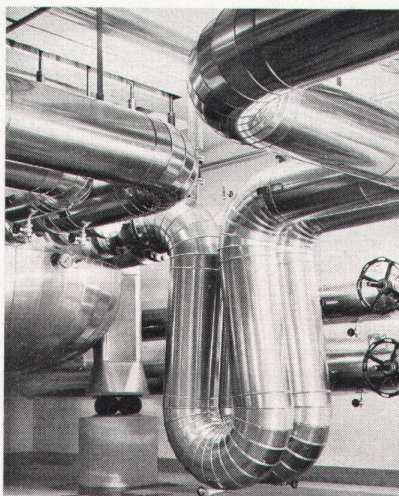
Eines haben sie gemeinsam;
alle bieten den gleichen Komfort dank der
VETROFLEX-Isolierung
VETROFLEX ist die moderne Bauten-Isolierung.



GLASFASERN AG Verkaufsbüro Zürich 8155 Niederhasli Tel. 01 - 94 64 44
Auf Wunsch schicken wir Ihnen ausführliche Dokumentation über unsere Produkte und beraten Sie kostenlos.

Wir sind überzeugt,
dass auch im Isoliersektor
Spezialisten bessere
Leistungen bringen. Deshalb
konzentrieren wir uns
auf die
Montage* von
Rohr- und
Apparateisolierungen

Architekten und Bauunternehmer wünschen Spezialisten als Partner. Isolierspezialisten zum Beispiel. Die technischen Anforderungen an Spezialgebiete im Isoliersektor sind in letzter Zeit gewaltig gestiegen. Damit wir für Sie wirkliche Partner sein können, haben wir unsere Montagegruppen weiter aus-



gebildet und spezialisiert. Für die Ausführung von Rohr- und Apparateisolierungen können wir fachgerechte Arbeit, termingemässe Fertigstellung und einen fairen Preis garantieren. Verlangen Sie unsere Referenzlisten. Wir beraten Sie gerne.

*Isolier-Montage - von Meier-Schenk



Meier-Schenk AG
Isolierwerk Zürich
8105 Regensdorf, Telefon 01/7116 84
Biel 032/4176 76
St.Gallen 071/22 35 64

Argolite

Kunststoffplattenwerk
6130 Willisau
Tel. 045 619 12

Bei der modernen Innenausstattung ist heute die
ARGOLITE-Kunststoffplatte mehr als bloss nebensächliches
Beigemüse...





...Damit die Hausfrau waschen kann, wann es ihr passt!

Exklusiv für Wohnungen
sowie Einfamilien- und Ferienhäuser

1) Rotel «Misura» – die Grosse Liebe der Schweizer Hausfrauen! Das Waschplan-Problem ist gelöst – mit der eigenen 3 kg-Maschine, 51 cm breit, 40 tief, 72 hoch. Bedienung und Öffnung vorn – die Maschine kann also auch untergestellt oder eingebaut werden! 10 Programme. Nur Fr. 840.–.

2) Rotel «145»: Es gibt keinen andern 5 kg-Vollautomaten (durch Knopfdruck umschaltbar auf 3 kg!) mit all diesen technischen Vorteilen und in dieser Perfektion – zum Preis von nur Fr. 1'490.–.

Detaillierte Angaben über unsere insgesamt 6 verschiedenen Sondermodelle Wasch- und Geschirrspülautomaten finden Sie in unseren Spezialprospekten, im Fachhandel oder mittels untenstehendem Gutschein.

rotel *Candy*

Rotel – weil man sich darauf verlassen kann.

Bon An: Rotel AG, 4663 Aarburg

Bitte senden Sie mir Ihren Spezialprospekt von

☐ «Misura» ☐ «145» ☐ anderen 5-kg-Modellen ☐ Geschirrspüler

Firma: _____

Adr.: _____

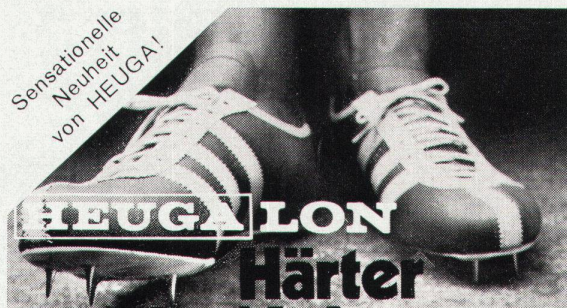
W 4

Informieren
Sie sich bitte bei:
Sparrings AG
Gerbergasse 17
4800 Zofingen
Tel. 062 51 99 03

Sparrings

ein formschönes und kombinierbares
Regal-System, das überall verwendbar ist

Sensationelle
Neuheit
von HEUGA!



Härter im Nehmen- weicher im Geben

HEUGA LON Teppichplatten sind:

- äusserst strapazierfähig (stuhllrollenfest)
- problemlos in der Verarbeitung (leicht zu schneiden)
- überall verwendbar (absolut dimensionsstabil)

5 Jahre Garantie!

HEUGA LON

die Super-Strapazier-Teppichplatte
für höchste Beanspruchung

Auslieferungslager
und Bezugsquellen-
nachweis:

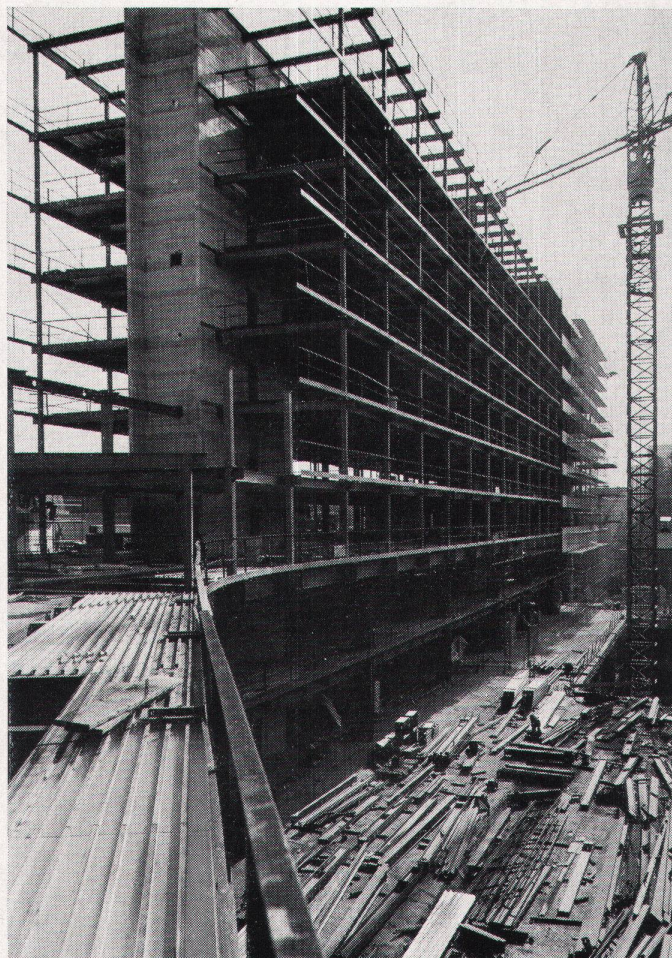
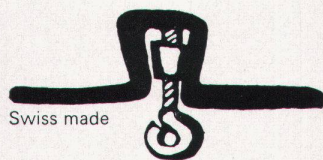
Loppacher + Co AG
9100 Herisau
Telefon 071/51 13 15
Telex 77329



Lieferung durch den
guten Fachhandel

Es gibt Projekte, die uns besonders freuen.

(z.B. dieses hier)
50000 m²
Holorib wurden
für den
Grossbau der
UNO in Genf
verwendet.
Es freut uns,
dass die mass-
gebenden
Baufachleute
ihr Vertrauen
mit Recht
in Holorib
gesetzt haben.



Holorib ist brandsicher.

Holorib wurde von der EMPA auf Brandwiderstand geprüft und wird von allen kantonalen Brandversicherungsanstalten ohne zusätzlichen Brandschutz anerkannt.

Holorib ist wirtschaftlich und sicher.

Wirtschaftlich, weil Holorib gleichzeitig auf mehreren Stockwerken verlegt werden kann. Rationell, weil 3 Mann pro Tag rund 500 m² Holorib verlegen. Holorib ist sicher und hilft Unfälle verhüten.

Holorib bietet entscheidende statische Vorteile.

Das Resultat eines Ermüdungsversuchs der EMPA vom Juli 1965 ist unerwartet gut:

Für den Ermüdungsversuch wurde eine Holorib-Platte ohne jegliche Armierung verwendet.

Holorib-Blechtyp:

51/0,91 mm

Beton: 250 kg/cm²

Plattenstärke: 10 cm

Resultat:

Bis und mit P: 3360 kg

11815000 ausgehaltene

Lastenwechsel, ohne

Schlupf und ohne Bruch.

Folgerung:

Ausgezeichneter Verbund von Beton und Sendzimir-verzinktem Stahlblech, dank der Holorib-Rippe!

Das sind überzeugende Argumente für Holorib.

Verlangen Sie deshalb die ausführliche technische Dokumentation. (Bei Holorib Genf spricht man auch «Schwizerdütsch».)

Holorib SA
2, rue Vallin
1201 Genève
Telefon
022/31 81 60

****Holorib®**

simix

Autothermisches Mischgerät

mit auswechselbarer
Patrone



OEDERLIN
WETTINGEN LAUSANNE

similor
CAROUGE-GENÈVE ZÜRICH



Innere Vertikal-Lamellenstoren geben Ihrer Raumgestaltung die besondere Note. Das Schenker Protecta-sol® -Programm gibt Ihnen die Möglichkeit, Vertikal-Lamellenstoren sowohl als Sonnenschutz wie auch als dekoratives Rauntrenn-Element einzuplanen. Schenker ist bekannt für Qualität und dient Ihnen auch mit eleganten und modernen Lösungen. Bitte beachten Sie auch die Rückseite dieses Blattes. Emil Schenker AG, 5012 Schönenwerd, 064 - 41 20 31



Publicitas Luzern
Architekt:
A. Vallaster, Luzern
Foto: J. Stieger, Kaiserstuhl

Schenker Storen



Wir präsentieren Ihnen eine wirkliche Neuheit – ein Produkt, das alle Vorteile eines Rolladens und eines Lamellenstorens in sich vereinigt.

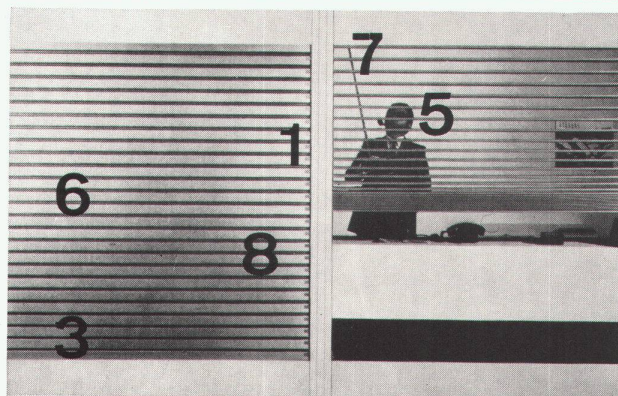
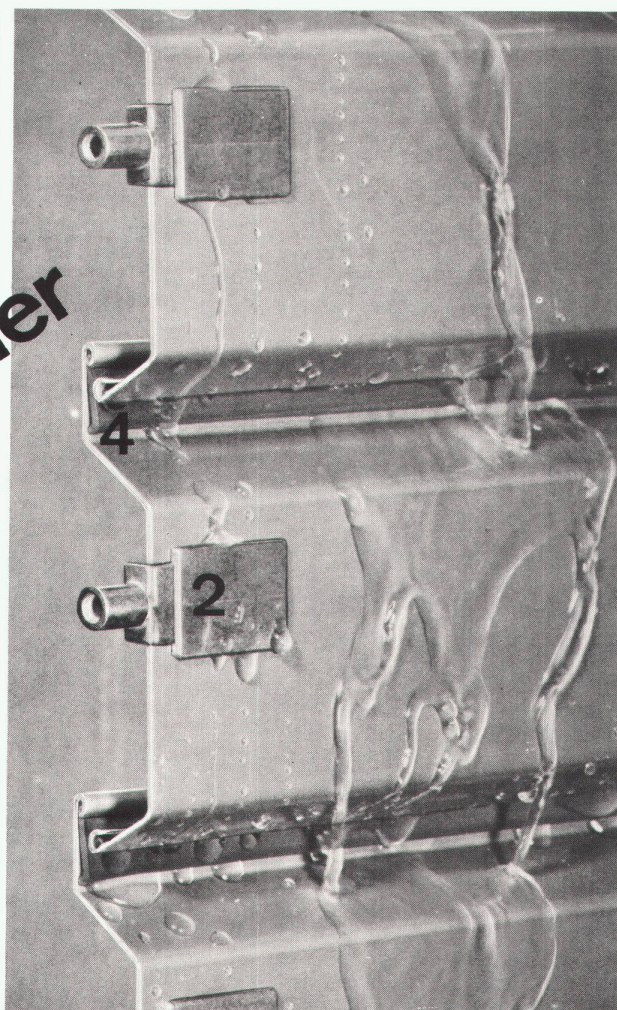
- ① Sturmsicherheit dank sehr stabiler, beidseitig geführter, rollprofilierter Aluminiumlamelle
- ② zwangsweiser Antrieb jeder Lamelle, trotzdem an Ort und Stelle einzeln auswechselbar
- ③ solide, automatische Verriegelung des Storenpanzers
- ④ geräuscharm dank eingerollter Dämpfungslippe
- ⑤ freier, ungehinderter Durchblick (keine Tragbänder, keine Tragkordeln), dazu genaues Dosieren des Lichteinfalles
- ⑥ optimaler Verdunkelungseffekt
- ⑦ Einbau in normalen Raffstoren-Sturz, kein Rolladenkasten nötig (spez. Einbaumasse beachten)
- ⑧ architektonische Gestaltungsmöglichkeiten dank neuartiger Spezialprofilierung

Schenker Ganzmetall Raffstoren

Vertretungen:
Basel, Bern, Biel, Chur,
Fribourg, Genève,
Lausanne, Locarno,
Lugano, Luzern,
Neuchâtel, St. Gallen,
Sion, Solothurn,
Winterthur, Zürich

Emil Schenker AG
5012 Schönenwerd
Telefon 064 412031

Schenker Storen

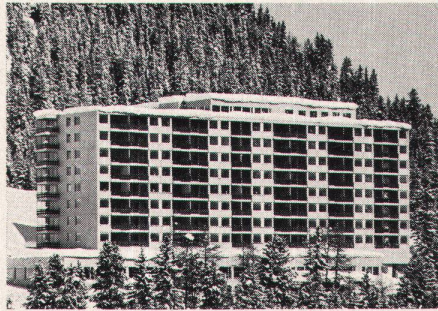


Bitte verlangen Sie unsere Sonderdokumentation

Fortschrittliche Unternehmen sind von der Lösung seltener Probleme fasziniert. Sie brennen darauf, sie zu lösen.

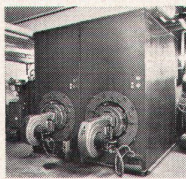
Und sie erarbeiten sich damit ein unbezahlbares Kapital an Erfahrung und geistiger Beweglichkeit.

Das seltene Problem:



Ein Luxushotel vom Tschuggenformat stellt wirklich seltene Probleme an die Heizung und Warmwasserbereitung. Eine Aufzählung der Wärmeabnehmer zeigt schon die Abhängigkeit des ganzen Hotelbetriebes von den Wärmeerzeugern: Raumheizung, Lüftung, Schwimmbad, Warmwasserbereitung, Kippkessel in der Küche: Total 2 100 000 kcal/h Wärmebedarf.

Diese vielfältigen Ansprüche verlangen nach Heizkesseln, die sich dank ihrem dynamischen Betriebsverhalten rasch wechselnden Beanspruchungen anpassen. STREBEL-Hochleistungs-Dreizugkessel aus Gusseisen besitzen diese Eigenschaften in hervorragendem Masse. Für das Tschuggenhotel wurden 2 Heizkessel STREBEL-DG2 mit je 1050000 kcal/h Leistung für Heisswasserbetrieb 130 °C gewählt.



STREBEL-DG-Kessel für Überdruckfeuerung werden im Leistungsbereich von 75000 kcal/h bis 1 490 000 kcal/h hergestellt. Sie verbinden die wesentlichen Merkmale eines modernen Dreizugkessels mit den Vorteilen der bewährten Glieder-Kessel aus Gusseisen. Zudem sind STREBEL-DG-Kessel äusserst wirtschaftlich und umweltfreundlich. Im Tschuggenhotel ergaben die feuerungstechnischen Messungen einen Wirkungsgrad von über 91% und die Abgase sind russfrei. Der Warmwasserbedarf im Tschuggenhotel ist hoch. Ist das Hotel voll besetzt, sind es in Spitzenstunden ca. 18000 Liter à 60 °C. Für die beiden auf den Kesseln direkt aufgebauten STREBEL-Hochleistungsboiler Typ H ist dieser Bedarf aber kein Problem. Sie leisten

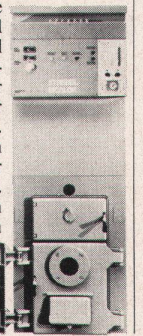
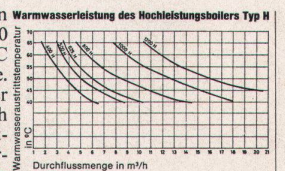
Heizung & Warmwasser im Tschuggen-Hotel Arosa

zusammen sogar 24000 Liter à 60 °C in der Stunde. Die H-Boiler sind nach wissenschaftlichen Erkenntnissen entwickelt worden. Die Heizfläche ist derart angeordnet, dass die Wärmeleistung mit zunehmender Zapfmenge immer grösser wird. Dadurch können hohe Spitzenleistungen erbracht werden.

Die einfache Konstruktion der STREBEL-Hochleistungsboiler gewährleistet die Besichtigung und Kontrolle der gesamten Heizflächen. STREBEL-Hochleistungsboiler sind gegen die Einwirkung korrosiver Wasser hervorragend geschützt. Eine 5fache Kunststoffbeschichtung überzieht alle gebrauchswasserberührten Teile. Jede Schicht wird bei 200 °C eingebrannt. Es ist ein

aussergewöhnlicher Kunststoff der Verwendung findet. Seine Oberfläche ist vollkommen homogen, er ist stoss- und

schlagfest und seine Ausdehnungszahl im anwendungstechnischen Bereich praktisch gleich der von Stahl. Dank seiner hervorragenden Eigenschaften wird er auch für Lebensmittel tanks verwendet. STREBEL-Heizkessel-Boilerkombinationen BICALOR weisen dank hoher spezifischer Leistungen sehr kompakte Abmessungen auf. Die Anordnung der Boiler bei den Typen DG1 und DG2 kann bei den Kesseln oder daneben erfolgen. Durch das Nebeneinanderstellen mehrerer Kessel und Boiler kann jede erforderliche Wärme- und Warmwasserleistung erbracht werden.



Wer für solche Projekte das Vertrauen verdient, geht auch für Sie durchs Feuer. Deshalb — und in jedem Fall —

Über Wärme in einem Hotel zu reden, kann beste Werbung für das Hotel sein. Wird in einem Hotel über die Wärme nicht geredet, kann das beste Werbung für die Heizung sein.

STREBEL

STREBELWERK AG Rothrist, Tel. 062/41 24 71/41 38 21

Werke 1 und 2 in Nebikon

Klöckner-Moeller plant und baut für die Industrie:



65/4

Steuerungen und Energieverteiler

Zielbewusstem Forschen verdanken wir die Zuverlässigkeit unserer Schaltgeräte, der täglichen Auseinandersetzung mit den Problemen der Praxis unsere Erfahrung.

Hochwertige Geräte und reiche Erfahrung sind Grundlagen, die es uns gestatten, verschiedenartigste Aufgaben in der Grossindustrie zu lösen: Steuerungen für Aufbereitungsanlagen, Elevatoren, pneumatische Transportmittel, Schnecken, Schüttelrinnen, Transportbänder, Silos und Tanks seien hier nur stellvertretend für viele andere Projekte genannt.

Unsere Steuerungen und Energieverteiler sind zu finden in Automobilfabriken, Brauereien, Farbenfabriken, Giessereien, Hochhäusern, Kraftwerken, Molkereien, Raffinerien, Walzwerken und Webereien, in allen Bereichen der Industrie. In kundennahen Technischen Aussenbüros planen und bauen wir unsere Anlagen, anschlussfertig und termingerecht liefern wir sie aus. Wenden Sie sich bitte an unser Aussenbüro oder direkt an uns.

Unsere Industrieschaltgeräte sind SEV-geprüft

Vom
Energieverteiler
bis zum
Einzelgerät
ein
geschlossenes
Programm



KLÖCKNER-MOELLER AG

Hauptverwaltung: **Effretikon** 8307 Effretikon

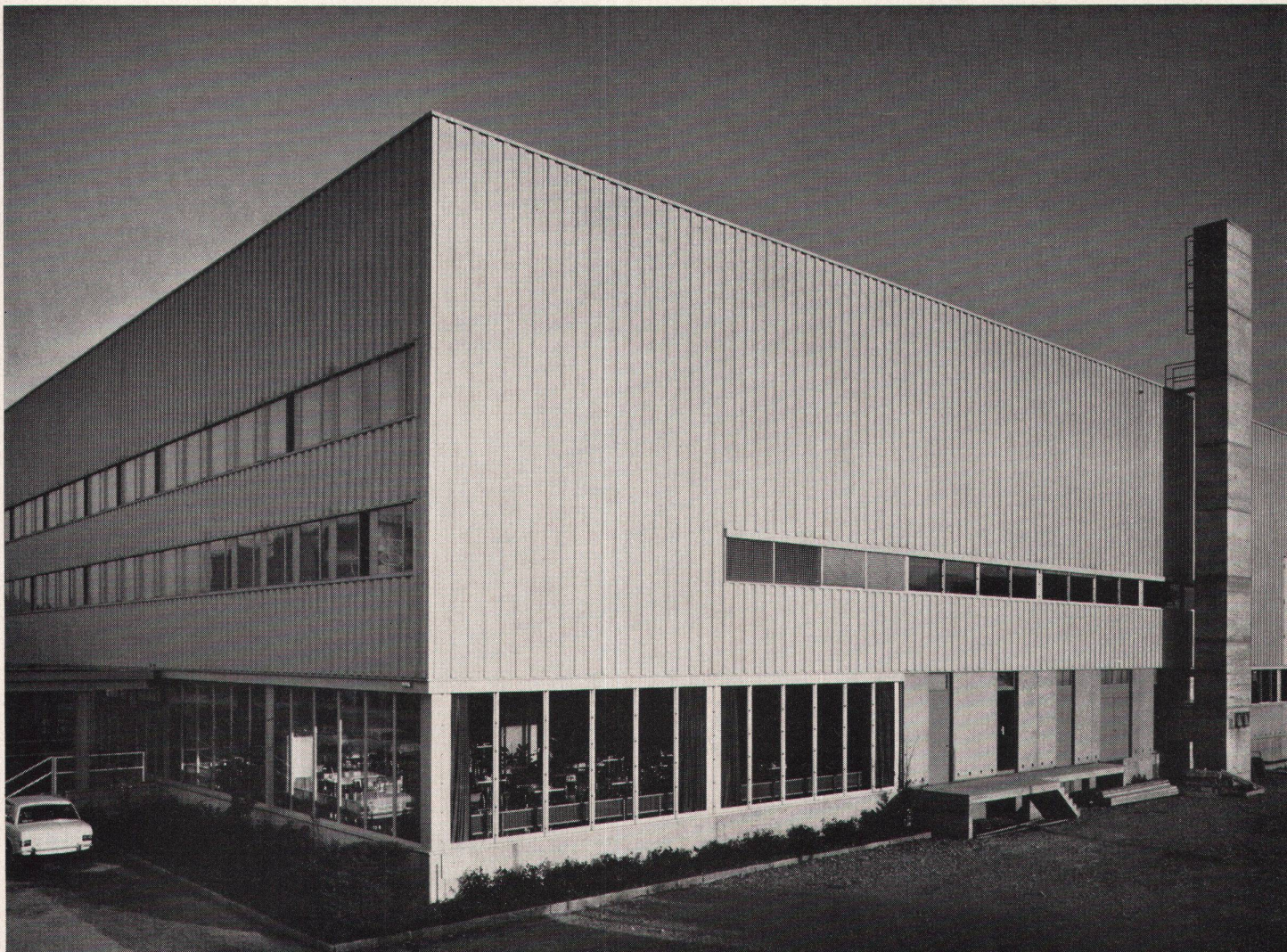
Techn. Aussenbüros: **Bern** 3000 Bern
Lausanne 1005 Lausanne
Zürich 8603 Schwerzenbach ZH

Bahnhofstrasse 28

Cäcilienstr. 21 ☎ 031/45 34 15

Chemin du Martinet 28 ☎ 021/25 37 96

Eschenstrasse ☎ 051/85 44 11



GD 6971

SAWACO W. Achtnich+Co. AG, Winterthur/Gallati+Schibli, dipl. Ing. SIA, Rapperswil
Stahlkonstruktionen/Doppelschalige Blechfassade/Isolierte Leichtmetallfenster/
Abschlusstore in Stahl und Leichtmetall

Bauelemente für den Industriebau

Stahlkonstruktionen

Blechfassaden

Leichtmetallfenster

Industrietore

bereit, Ihr Bauproblem zu lösen

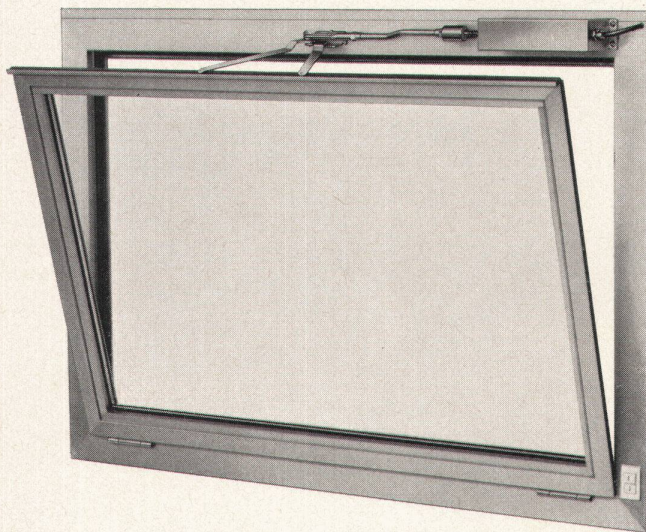
Bitte beanspruchen Sie uns so früh wie möglich!

Dann erst... profitieren Sie unvermindert von unserer grossen Erfahrung
im konstruktiven Zusammenbau der Bauelemente
lässt sich Ihr Bauproblem optimal lösen
erbringen unsere Erzeugnisse ihren vollen Wert



Geilinger Stahlbau AG
8401 Winterthur Telefon 052 / 22 28 21
Geilinger+Co Metallbau

Oberlichtöffner VENTUS E mit elektrischem Antrieb



Dieser Verschuß hat sich am Einzelflügel wie auch in der Gruppenanlage bestens bewährt. Mit einem Druck auf die Taste bestimmen Sie die gewünschte Öffnungsweite selbst. Einfache Montage. Für Metall- oder Holzfenster geeignet.

Oberlichtöffner VENTUS E werden auch in vielen anderen Ausführungen geliefert, wie z. B. mit:

matt vernickeltem Griff
verchromter Gelenkkurbelstange
Kurbelgetriebe usw.

Er wird in Schulhäusern, Turnhallen, Fabriken, Hochhäusern, Bankgebäuden usw. verwendet.

Unser technischer Dienst steht Ihnen gerne zur Verfügung.

SCHLOSS- UND BESCHLÄGEFABRIK AG

FABRIQUE DE SERRURES ET DE FERRONNERIE SA

4245 KLEINLÜTZEL

☎ 061 89 06 55

4245 PETIT-LUCELLE

MSL

Sarnafil®

Die Sarnafil®-
Kunststoffisolationshaut
schützt dauerhaft
und zuverlässig vor Wasser.
Sie ist
einfach zu verlegen.

Verlangen Sie die Sarnafil®-
Dokumentation.



Kunststoff AG Sarnen, 6060 Sarnen, Telefon 041/66 2333

Hinter dem Begriff «Grossraum- reinigung» steht mehr Planung, als man ahnt!



Mit der rationellen Grossraumreinigung befassen sich in der TASKI-Organisation über 50 erfahrene Spezialisten. Sie leisten zu einem grossen Teil Planungsarbeit für Kunden, denn TASKI bietet neben dem erprobten Maschinen-, Geräte- und Produkteprogramm auch umfassende Dienstleistungen:

- **Kostenlose Problem-analyse und Beratung durch die TASKI-Spezialisten;**
- **Ausarbeitung von Organisationsplänen für den Reinigungsablauf; Ermittlung der Kosten und Arbeitsstunden;**
- **Vorschläge für Investitionspläne (Reinigungsausrüstungen);**
- **gründliche Schulung und Instruktion des Reinigungspersonals nach einem Ausbildungsplan;**



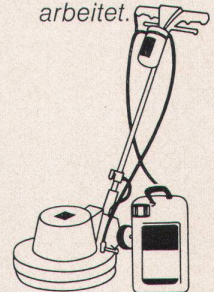
- **planmässige Weiterbildung des Personals im «Kurs-Center für Gebäudeunterhalt»;**
- **tadellos funktionierenden Service.**

TASKI heisst Beratung, Planung, Organisation, Schulung und Service. Stellen Sie doch den TASKI-Spezialisten einmal ganz unverbindlich eine Planungsaufgabe für Ihr spezifisches Problem der Gebäudereinigung.



A. Sutter AG 9542 Münchwilen TG
Tel. (073) 26 26 26

Eine Alternative bleibt natürlich immer: die Gebäudereinigung im Abonnement durch ein spezialisiertes Reinigungsunternehmen, das ebenfalls nach dem TASKI-Prinzip arbeitet.



Wir sind gut dokumentiert und helfen Ihnen gerne mit Auskünften und Adressen.

Dichthalten



Tscharnergut, Bern

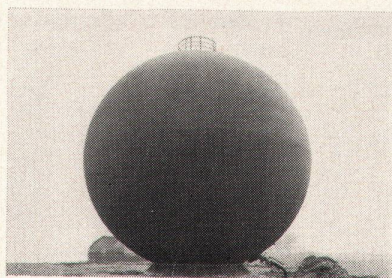
Gomastit hält dicht. – Vor 11 Jahren wurde das Tscharnergut in Bern im damals neuen Elementbau erstellt. Diese neue Bauweise brachte Probleme mit sich – nicht zuletzt Dichtungsprobleme. Jede Elementfuge, jede Anschlussfuge, jede Bewegungsfuge wurde mit Gomastit abgedichtet. Heute werden überall in der Schweiz ganze Überbauungen mit Gomastit abgedichtet. Fachleute haben damals im Tscharnergut den richtigen Fugenkitt gewählt. Gomastit.

Gomastit-Dichtungsmassen bilden ein vollständiges Sortiment bewährter Ein- und Zweikomponenten-Fugenkitt. Je nach Anwendungsgebiet unterscheiden sich die verschiedenen Gomastit-Kitte in ihren Grundeigenschaften. Gomastit wird eingesetzt im Hoch- und Tiefbau, im Fenster- und Fassadenbau, im Sanitärergewerbe und in der Industrie. Viele Abdichtungsfirmen – überall in der Schweiz und im Ausland – setzen ausschliesslich Gomastit ein.

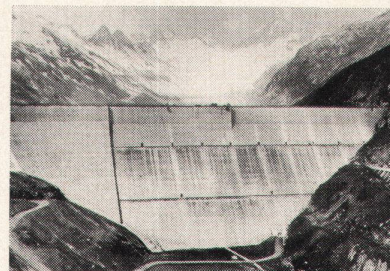
Fachleute bei merz + benteli ag geben Ihnen gerne Auskunft über die Anwendungen und Eigenschaften von Gomastit. – Verlangen Sie die ausführliche, technische Dokumentation.

merz + benteli ag 3018 bern

Hersteller von: Cementit-Klebstoffen, Gomastit-Dichtungsmassen, Nukleare Lichtquellen.

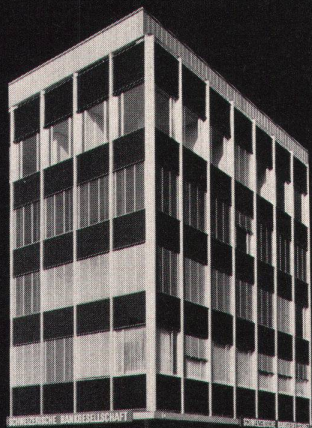


Spezialfall: Gaskessel



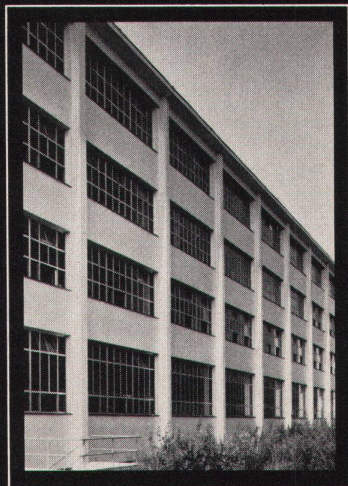
Verantwortung: Oberaar-Staumauer

| Gomastit | Hauptanwendungen |
|--------------|--|
| Gomastit 101 | Versiegelung von Holzfenstern |
| Gomastit 203 | Fugen im Hoch- und Tief- und Elementbau |
| Gomastit 401 | Versiegelung von Metall- und Kunststoff-Fenstern |
| Gomastit 402 | für Profilitverglasung |
| Gomastit 501 | für schwach bewegte Fugen |
| Gomastit 701 | do-it-your-self, Innenfugen |
| Gomastit 800 | Metallbau |
| Gomaplast | Einsetzen von Isoliergläsern und zum Anschlagen von Fenstern |

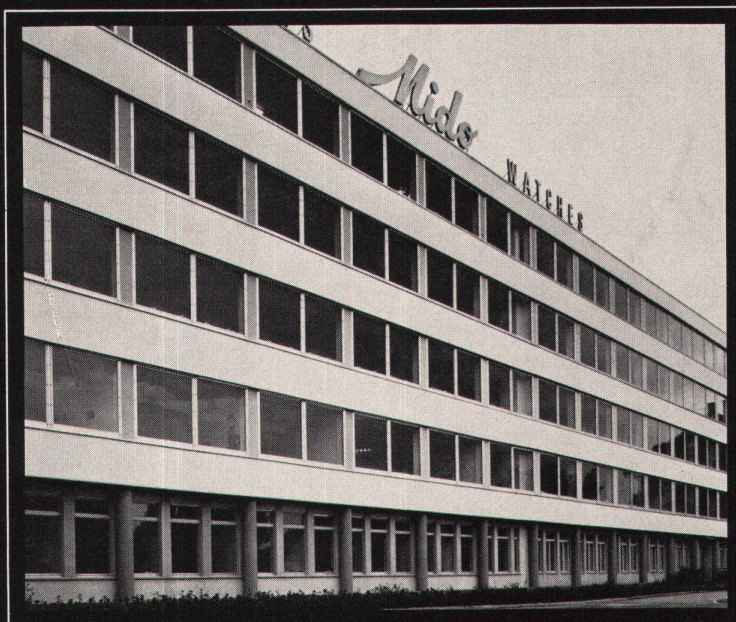


Fassaden mit Profil hädrich ag

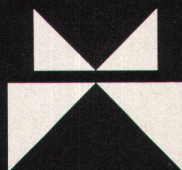
Unsere Bauelemente aus Aluminium ermöglichen Ihnen, Fassaden mit Profil zu gestalten. Markante Bauten unserer Zeit, die den Willen des Bauherrn und die Ideen des Architekten zum Ausdruck bringen. Unsere Spezialisten haben Sinn für individuelle Wünsche und finden Lösungen für Aluminiumbauten mit profiliertem Charakter.



H. Weidmann AG, Rapperswil
Pappenfabrik III
Aluminium-Fenster
Modell HZ 750



Mido SA, Biel
Aluminium-Flügelfenster, Modell HZ 750



**Metallbau
HZ Konstruktionen
Profilpresswerk**

**Hädrich AG
8047 Zürich
Freilagerstrasse 29
Tel. 051 / 52 12 52**

UNVERWÜSTLICH

Die VGB-Beschläge aus Chromnickelstahl «18/8» liefern wir Ihnen ausschliesslich mit dem Patent-Drückerstift. Sie sind hygienisch — sie stossen Keime ab. Sie machen elektrische Schläge beim Berühren der Türdrücker unmöglich. Ganz gleich, woraus der Bodenbelag besteht.

Und sie sind stahlhart, stoss- und kratzfest. Ihre Formen sind so, wie sie die moderne Architektur will. Deshalb wünscht man sie in Krankenhäusern, Verwaltungs- und Schulbauten. Und auch in modernen Villen und Einfamilienhäusern. Verlangen Sie unsere ausführliche Dokumentation! Lieferung durch den Fachhandel



V. Glutz-Blotzheim Nachfolger AG
Tel. 065/2 38 76, 4500 Solothurn



SYSTEM KOLB SPINDELNORM-EISENTREPPEN

spart PLATZ und KOSTEN, gewinnt RÄUME für SIE, 9 verschiedene Typen
Tritthöhen + Auftrittsweiten variabel zwischen MINIMUM + MAXIMUM
Trittkanten aus Eisen brechen nie oder werden beschädigt wie z. B. Beton



8306 BRÜTTISELLEN 01/93 1119 INT. MUSTERSCHUTZ
INL. + AUSL. PATENTE

Background-Musik

Anlagen nach Maß für Industrie und Gastgewerbe

Diskotheiken

mit allem Zubehör (Kauf oder Miete)

- Unsere wirtschaftlichen Baukastensysteme bieten optimale Flexibilität und Variationsmöglichkeiten
- Einbau in bestehendes Mobiliar
- Anpassung an räumliche und akustische Gegebenheiten

Kassetten-Wechselgeräte

- bis 16 Std. Musik ohne Unterbruch
- 48 Abspielprogramme

Lautsprecher-Anlagen

Alarm- und Lichtsteuerungsanlagen

- Unsere Sonderleistung:
24-Stunden-Service an Werk- und Sonntagen

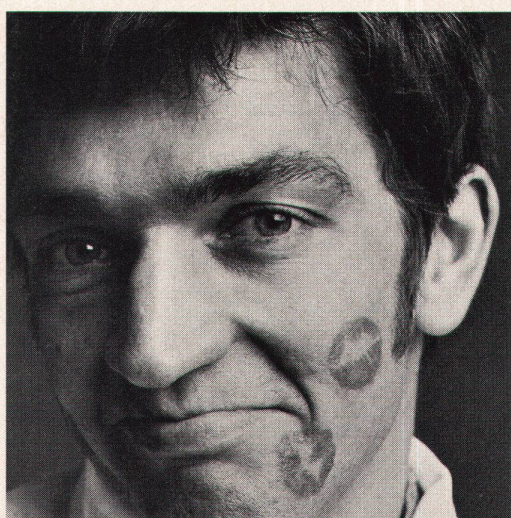
Tonprobleme jeder Art löst

el akustik

Baden
Entwicklung und Fabrikation elektronischer Apparate
Background-Anlagen und Discotheeken-Bau

Tel. 056/3 19 19 (Herr Buchser, techn. Abt.)

Die Liebe geht durch die Küche



Küchen gibt's viele, kleine und grosse, praktische und komplizierte, freundliche und «kühle». Auch billige und teure. Küche ist eben, gottlob, nicht einfach Küche.

Jedenfalls nicht für uns. Wir wollen, dass die Küche nicht nur maximal funktioniert, sondern auch gefällt: dem Bauherrn, dem Architekten, dem Installateur, dem Wohnungseigentümer, dem Mieter und ganz besonders:

der Frau, die darin schaltet und waltet. Die Liebe geht durch den Magen, sagt das Sprichwort. Aber nur dort, wo eine frohe Köchin in ihrem hübschen Reich gerne kocht und bäckt und brät... und ihre Küche lieb hat.

Unsere Liebe gilt so sehr der Küche, dass wir eine besonders praktische, raumsparende und obendrein elegante Küche geschaffen haben: die Tonya-Schrankküche.

Ein Bijou unter den Küchen zum Liebhaben.

Exklusiv von HUB.

Küchen zum Liebhaben. Mit Liebe ausgedacht, geplant und gebaut. Von Fachleuten, die wissen, wieviel von der Liebe abhängt... HUB-Küchen.

Hans U. Bosshard AG

Küchen
Platten
Sanitär

Manessestrasse 170
8027 Zürich
01/36 26 77

Mattenbachstrasse 8
8401 Winterthur
052/29 51 21

Via Ginevra 2
6901 Lugano
091/2 05 05





Neue Membran- Sicherheits- Ventile

Programm:

Eckmodell mit Abgangverschraubung Nr. 7050

Eckmodell mit Schauglas
und Abgangverschraubung Nr. 7051



– Federbelastetes Membran-Sicherheitsventil für druckfeste Warmwasserspeicher (Boiler)

– Ansprechdruck vom Fabrikanten fest auf 5 atü eingestellt (auf Wunsch auch andere Drücke bis max. 7 atü)

– gegen unbefugtes Verstellen des markierten Ansprechdruckes plombiert

– nachträgliche Änderung des Ansprechdruckes durch Auswechseln des Oberteils

– Funktionskontrolle durch Drehen der Kontrollmutter

– Distanzschale zur Entlastung der Rollmembrane-Ventildichtung, welche bis zur Inbetriebnahme damit vom Sitz abgehoben wird. Durch einfaches Drehen der Kontrollmutter kann die Schale abgezogen werden, und somit ist das Ventil betriebsbereit

– Qualität:

Gehäuse und Oberteil in Pressmessing
Schraubsitz in Chromnickelstahl
Rollmembrane warmwasserbeständig bis 90°C

Durch das Wasserwerk der Stadt Zürich geprüft und zugelassen

Gemeinschafts – Produktion Nussbaum Kugler

R. Nussbaum & Co. AG 4600 Olten 1

Metallgiesserei und
Armaturenfabrik

Martin-Disteli-Strasse 26
Telefon 062 21 33 33

4000 Basel

Hammerstrasse 174
Telefon 061 32 96 06

Kugler

Metallgiesserei und La Jonction
Armaturenfabrik AG Telefon 022 24 72 35

1211 Genf 8

8031 Zürich

Josefstrasse 129
Tel. 01 44 51 11



8045 Zürich

Eichstrasse 23
Telefon 01 35 33 93

1000 Lausanne

12, chemin des Avelines
Telefon 021 25 61 47

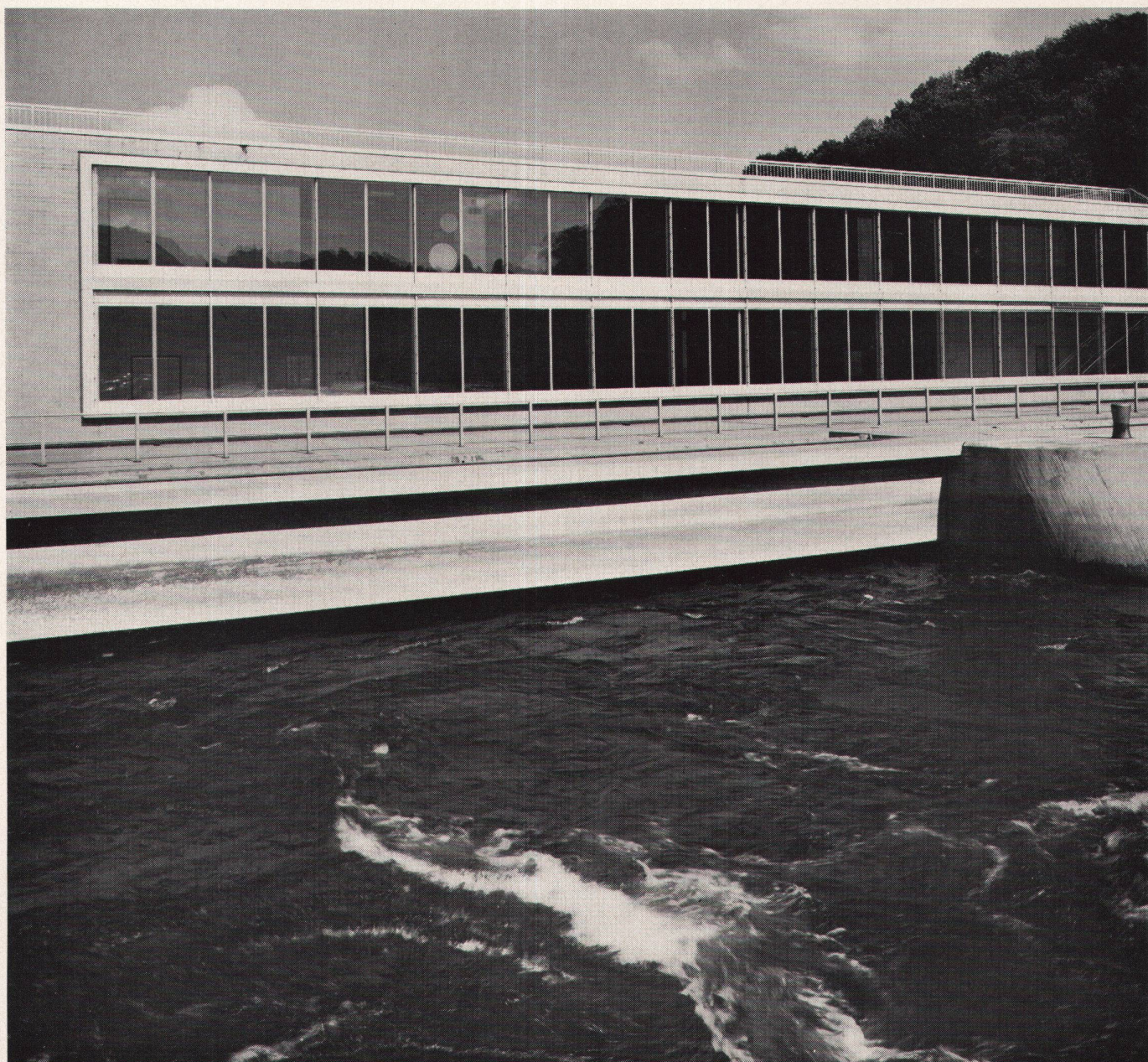


3007 Bern

Mattenhofstr. 33–33a
Tel. 031 25 25 22

**Aluminium Fenster ➡ unterhaltsfrei
leicht und formschön | charakteristisch
für die Architektur unserer Zeit |**

➡ Glissa



Aluminiumfenster in allen Ausführungen
Vollisolierte Aluminiumfenster ALSEC
Holzmetallfenster FENELOX in Aluminium
und Bronze

Glissa AG
8200 Schaffhausen
Telefon 053 5 92 31
Telex 76347



E truurigi Brut, e fröhlichi Frau.*



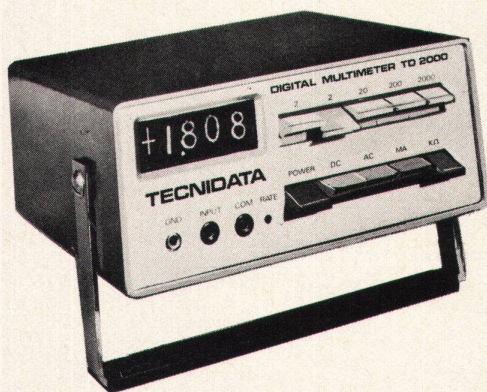
* Doppelt fröhlich in einer Küche von TROESCH.



Küchen Bäder Sanitär
mit **TROESCH**
appeal

Bern · Zürich · Basel ·
Lausanne · Thun · Siders

PRÄZISIONS-SPENGLEREI

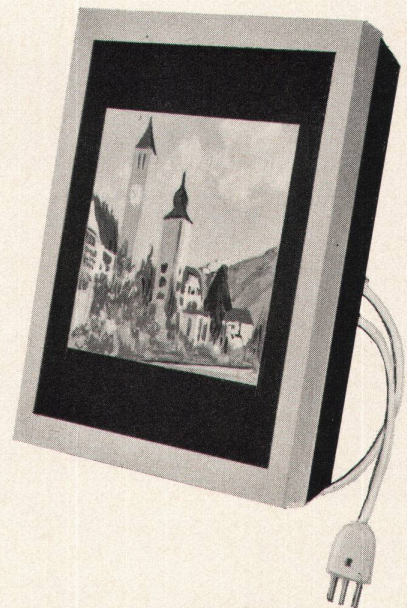


Reklameleuchtkästen
Klein- und Großformat

Menu-Leuchtkästen für Hotels
und Restaurants

Gehäuse und Frontplatten
für elektronische Apparate

Lohnarbeit nach Zeichnungen,
aus Platten oder Profilen, aus
Eisen, Aluminium, rostfreiem Stahl



LUXAR ^A/_G 1800 VEVEY

Telefon 021 51 74 66 Telex 24423

NEUES WERK IN AIGLE

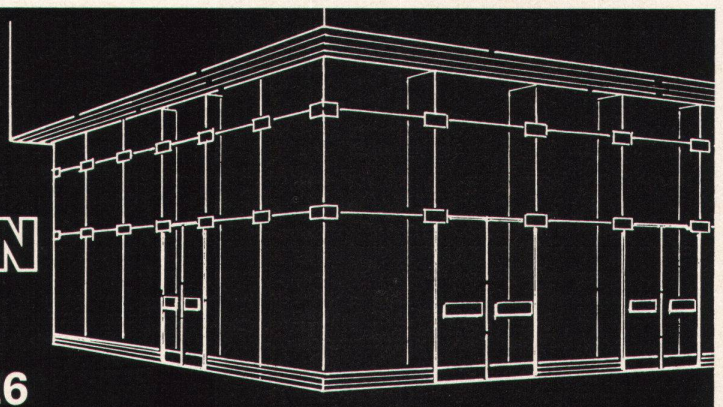
Ganzglasbau verlangt Erfahrung und Leistungsfähigkeit. Brüllmann bietet beides!

Brüllmann vereinigt
im eigenen Betrieb:
Glashärtungsanlage
Beschlagesfabrikation
Metallbau
...und vor allem,
Brüllmann montiert selbst,
mit eigenem Fachpersonal,
kurzfristig, termingenu

BRÜLLMANN

Glas- und Metallbau
8280 Kreuzlingen
Telex 77189

Telefon 072-82326



10 Jahre

1962 feuerbeständig F 60
1972 feuerbeständig F 180

**Die Feuerschutz-Entwicklung im
Deckensektor steigt seit 10 Jahren
unaufhaltsam**

feuerbeständige Akustik-, Lüftungs-
und Verkleidungsdecken mit
OWA-Mineralfaserplatten
unbrennbar – formbeständig – dekorativ

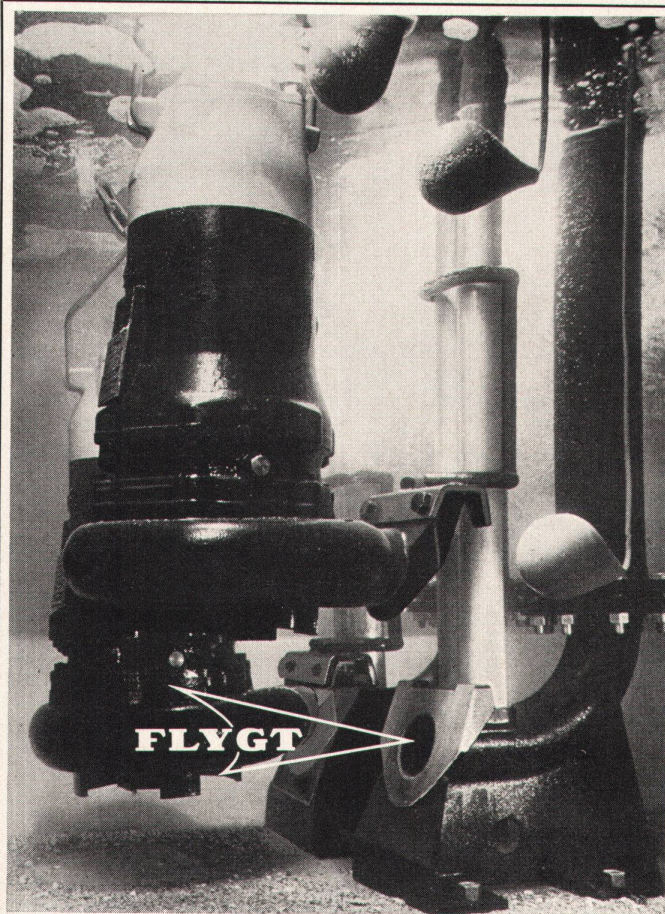
10jährige Erfahrung bei Ihrem
Spezialisten mit über **500 000 m²**
verlegten Decken.

Stellen Sie uns die Probleme Ihrer
Projekte – unser technischer
Beratungsdienst wird Ihnen gerne
helfen.

Euton AG

4000 Basel
Lehenmattstrasse 178
Tel. 061 - 42 54 83

3072 Bern
Biderstrasse 52
Tel. 031 - 51 15 18



FLYGT TAUCH- PUMPEN

fördern Fäkalien,
Abwasser und Schlamm

In der Schweiz stehen Tausende von FLYGT- Abwasser-Tauchpumpen in ununterbrochenem, härtestem Einsatz.

FLYGT- Abwasser-Tauchpumpen sind

- preisgünstig in der Anschaffung
- wirtschaftlich im Betrieb
- praktisch wartungsfrei
- mit trockenlaufsicheren Motoren und Hartmetall-Wellendichtungen ausgerüstet
- schockgeprüft für Zivilschutzbauten

FLYGT- Abwasserpumpen sind als Spitzenprodukte bekannt und werden für Leistungen von 200-30 000 l/min. hergestellt. Verlangen Sie Unterlagen.



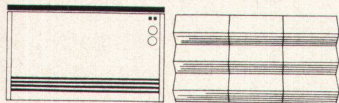
CARL HEUSSER AG
TAUCHPUMPEN
CHAM ZG + LUCENS VD
TELEFON 042/36 32 22-24

Die Vorteile einer Elektro-Heizung von Star Unity liegen auf der Hand.

1.

Massive Baukostensenkung.

Star Unity Nachtstromspeicher- und Direktheizgeräte zeichnen sich durch einfache Montage aus. Herkömmliche Heizinstallationen entfallen, einfache Elektroinstallationen sind erforderlich.



2.

Günstige Betriebskosten.

Star Unity Speicherheizelemente speichern ihre Wärme bei Nacht (Niedertarif) und geben ihre Heizleistung bei Tag ab.

Immer mehr fortschrittlich denkende Bauherren erkennen die entscheidenden Vorteile einer Elektro-Heizung von Star Unity AG. Unterbreiten Sie uns Ihre Heizprobleme, wir beraten Sie gerne.

Star Unity AG, Fabrik el. Apparate
Büro u. Fabrikation: 8804 Au ZH, Tel. 01 75 04 04

3.

Minimaler Unterhalt.

Star Unity Heizelemente sind am Stromnetz angeschlossen. Sie müssen lediglich die gewünschten Raumtemperaturen einstellen, alles andere besorgt die Automatik.



Wie wir abgebundenen Beton kraftschlüssig mit frischem verbinden?

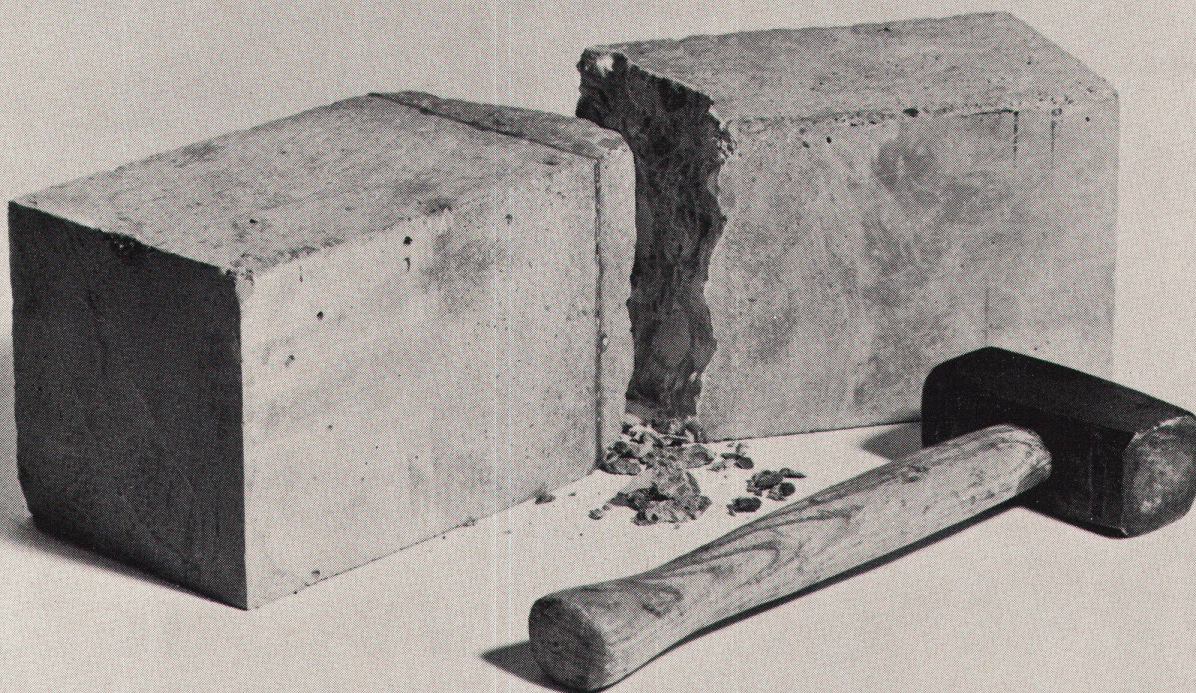
Eines Tages erreichte uns der Notruf eines bedeutenden Bauunternehmens. Beim Betonieren einer grossflächigen Bodenplatte wurde das Beimischen des Abbindeverzögerers unterlassen. Was tun, um die Schwächung der armierten Decke durch Arbeitsfugen zu vermeiden? Nach Beurteilung des Sachverhalts empfahlen wir das Erstellen einer statischen Haftbrücke zwischen dem abgebundenen und frischen Beton. — Eine Haftbrücke aus Rivalcoll, dem grauen Kunststoffkleber auf Basis von Epoxyharzen. Das leuchtete der Bauleitung ein.

Nicht so bei einem ähnlichen Fall anderswo. Hier führte Skepsis vorerst zu wiederholten Versuchen über die Kraftschlüssigkeit unseres Klebers. Dabei zeigte sich, dass die Haftbrücke bei jeder Bruchprobe die Festigkeit des Betons übertraf. Und das bei weitem.

Erwähnenswert ist auch die Vergrösserung eines Schwimmbads, das an Dichtigkeit nichts einbüßen durfte. Hier wurden Alt und Neu mit Rivalcoll dauerhaft und dicht verbunden.

Indem wir Beton mit Beton verbinden, entbinden wir manchen seiner Sorgen um vollkommene Arbeit.

Durch Klebstellen, die dreimal widerstandsfähiger sind als Beton.



MEYNADIER

Meynadier + Cie AG, 8048 Zürich, Vulkanstrasse 110, Tel. 01/52 22 11
Lausanne, Bern, Luzern, Bellinzona, Chur.

DER TEPPICHBODEN



Louis Cron AG, Basel, Eigentumswohnungen

| | | | | | | |
|--------------------------------------|---------------------|----------------------------------|---------------------|------------------------------------|---------------------|--|
| Gerber Großmetzgerei Großhochstätten | 400 m ² | Evangelische Heimstätte Hölstein | 650 m ² | Restaurant Schinzenhof Horgen | 650 m ² | Überbacher Glattbrugg |
| Hotel Eden Interlaken | 900 m ² | Casa Nylon Lugano | 1800 m ² | Cornerbank Lugano | 4000 m ² | Winterthur-Unfall Lausanne |
| Luzern | 1000 m ² | Spital, Personalhaus Männedorf | 1100 m ² | Maschinenfabrik Weisskopf Pratteln | 500 m ² | Bosshard & Co., Lack- und Farbenfabrik Rümlang |
| Maschinenfabrik Rütli Rütli | 500 m ² | Cavadura-Stiftung Schaan | 2000 m ² | Kulm-Hotel St. Moritz | 250 m ² | IBM St. Gallen |
| nd Nervenranke Uetikon a/See | 2200 m ² | Model AG Weinfelden | 600 m ² | Winterthur-Unfall Winterthur | 500 m ² | Gemeindeverwaltung Zumikon |
| Hotel Glockenhof Zürich | 2100 m ² | IBM Zürich | 1800 m ² | Shell, Verwaltungsgebäude Zürich | 1300 m ² | Möbel Schwarz Zürich |
| | | | | | 1000 m ² | Büro Furrer Zürich |

ANKER PERLON RIPS



REFERENZENSICHER

Bezug durch den Fachhandel. Bezugsquellennachweis für die Schweiz:
Generalvertretung H. L. FRITZ' Sohn, Seegartenstr. 2, 8008 Zürich, ☎ 01/34 86 33

0 m² Autophon Zürich **520 m²** Hotel Leoneck Zürich **1500 m²** Rentenanstalt Zürich **400 m²** Discont-Bank Zürich **1000 m²** Diakonissen-Haus Neumünster Zü
n² Contraves Zürich **4000 m²** Hotel Continental Zürich **730 m²** Klinik Balgrist Zürich **800 m²** Bethanienheim Zürich **400 m²** Wohnhaus Alpenrösl Zürich **4200**
 erungen «Die Schweiz» Zürich **500 m²** Neue Warenhaus AG Zürich **250 m²** Helvetia-Krankenkasse Zürich **200 m²** Bank Rahn & Bodmer Zürich **2200 m²** Ka
 Zürich **220 m²** Remington-Rand AG Zürich **600 m²** TV-Studio Leutschenbach Zürich **2500 m²** Immochem AG, Nordstraße Zürich **1500 m²** IBM, Ausbildungs-
 straße Zürich **500 m²** Th. Bertschinger AG, Schaffhauserstraße Zürich **1000 m²** Migros-Genossenschaften, Bachmattstraße Zürich **300 m²** SBG, Bleicherweg Zü
2 American Express Zürich **550 m²** SIA-Haus Zürich **770 m²** Tugendt AG Zürich **490 m²** S. S. Bank, Hofstrasse Zürich **570 m²** S. S. Bank, Hofstrasse Zürich