

Zeitschrift: Das Werk : Architektur und Kunst = L'oeuvre : architecture et art
Band: 59 (1972)
Heft: 1: Geschäftshäuser - Bürohäuser

Artikel: Headquarters Building, United Fund of the Philadelphia Area, Philadelphia, Pa. : Architekten Mitchell/Giurgola Ass., Philadelphia
Autor: [s.n.]
DOI: <https://doi.org/10.5169/seals-45775>

Nutzungsbedingungen

Die ETH-Bibliothek ist die Anbieterin der digitalisierten Zeitschriften auf E-Periodica. Sie besitzt keine Urheberrechte an den Zeitschriften und ist nicht verantwortlich für deren Inhalte. Die Rechte liegen in der Regel bei den Herausgebern beziehungsweise den externen Rechteinhabern. Das Veröffentlichen von Bildern in Print- und Online-Publikationen sowie auf Social Media-Kanälen oder Webseiten ist nur mit vorheriger Genehmigung der Rechteinhaber erlaubt. [Mehr erfahren](#)

Conditions d'utilisation

L'ETH Library est le fournisseur des revues numérisées. Elle ne détient aucun droit d'auteur sur les revues et n'est pas responsable de leur contenu. En règle générale, les droits sont détenus par les éditeurs ou les détenteurs de droits externes. La reproduction d'images dans des publications imprimées ou en ligne ainsi que sur des canaux de médias sociaux ou des sites web n'est autorisée qu'avec l'accord préalable des détenteurs des droits. [En savoir plus](#)

Terms of use

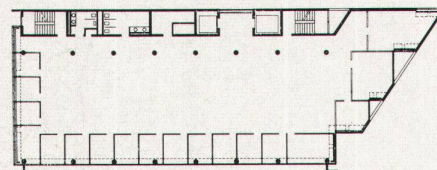
The ETH Library is the provider of the digitised journals. It does not own any copyrights to the journals and is not responsible for their content. The rights usually lie with the publishers or the external rights holders. Publishing images in print and online publications, as well as on social media channels or websites, is only permitted with the prior consent of the rights holders. [Find out more](#)

Download PDF: 28.04.2026

ETH-Bibliothek Zürich, E-Periodica, <https://www.e-periodica.ch>

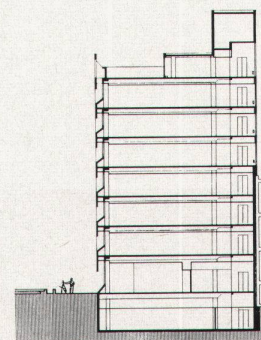
Headquarters Building, United Fund of the Philadelphia Area, Philadelphia, Pa.

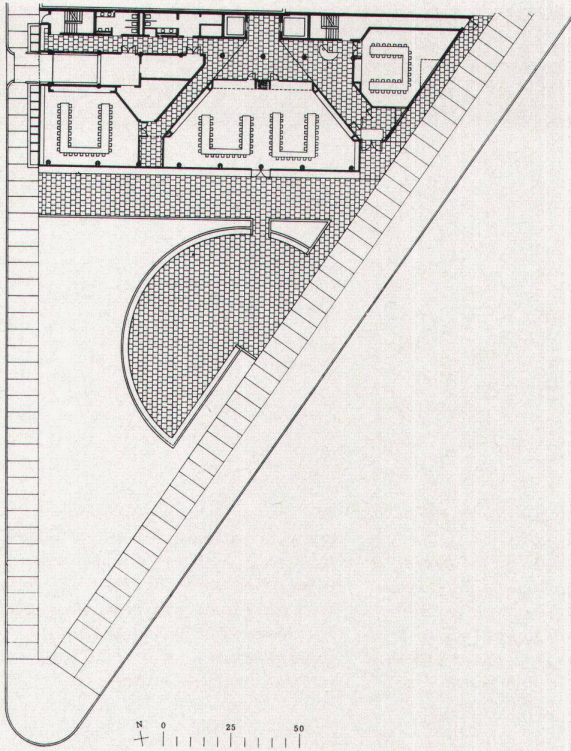
Architekten: Mitchell/Giurgola Ass., Philadelphia
Projektarchitekt: John Lawson
Ingenieur: Harry Palmbaum
Baujahr: 1971
Photos: Rollin R. La France, Philadelphia



Auf sechs Geschossen beherbergt das Gebäude der United Fund of the Philadelphia Area Großbüros; im Erdgeschoß sind Versammlungsräume und auf dem Dach ein Eßraum und Personalräume. Das Gebäude ist im Prinzip ein Glaskasten, wobei jede der drei Fassaden unterschiedlich gestaltet ist: die Westfassade als Sonnenbrecher und die Südwestfassade mit tiefliegenden Fensteröffnungen

Sur six niveaux, l'immeuble de la United Fund of the Philadelphia Area abrite des bureaux de grande surface, au rez-de-chaussée se trouvent des salles de réunion et, sur le toit, une salle à manger et des locaux réservés au personnel. En principe, le bâtiment est une construction en verre dont chacune des trois façades est de conception différente: la façade ouest est conçue comme brise-soleil, la façade sud-ouest est dotée de vitrages en renforcement





The building of the United Fund of the Philadelphia Area accommodates officescapes; on the ground-floor there are conference rooms, and on the roof a dining-room and staff premises. The building is basically a glass box, with each of the three façades differently designed: the west face functioning as sunbreak and the southwest face equipped with low window apertures

