

Zeitschrift: Das Werk : Architektur und Kunst = L'oeuvre : architecture et art
Band: 59 (1972)
Heft: 1: Geschäftshäuser - Bürohäuser

Artikel: Bürogebäude der PATRIA, Basel : Architekten Suter & Suter, Basel
Autor: [s.n.]
DOI: <https://doi.org/10.5169/seals-45773>

Nutzungsbedingungen

Die ETH-Bibliothek ist die Anbieterin der digitalisierten Zeitschriften auf E-Periodica. Sie besitzt keine Urheberrechte an den Zeitschriften und ist nicht verantwortlich für deren Inhalte. Die Rechte liegen in der Regel bei den Herausgebern beziehungsweise den externen Rechteinhabern. Das Veröffentlichen von Bildern in Print- und Online-Publikationen sowie auf Social Media-Kanälen oder Webseiten ist nur mit vorheriger Genehmigung der Rechteinhaber erlaubt. [Mehr erfahren](#)

Conditions d'utilisation

L'ETH Library est le fournisseur des revues numérisées. Elle ne détient aucun droit d'auteur sur les revues et n'est pas responsable de leur contenu. En règle générale, les droits sont détenus par les éditeurs ou les détenteurs de droits externes. La reproduction d'images dans des publications imprimées ou en ligne ainsi que sur des canaux de médias sociaux ou des sites web n'est autorisée qu'avec l'accord préalable des détenteurs des droits. [En savoir plus](#)

Terms of use

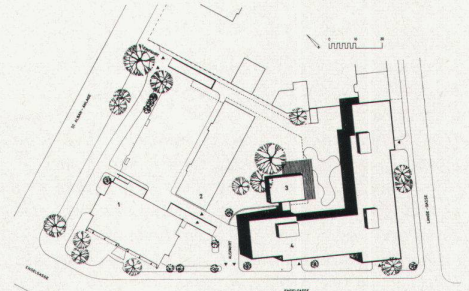
The ETH Library is the provider of the digitised journals. It does not own any copyrights to the journals and is not responsible for their content. The rights usually lie with the publishers or the external rights holders. Publishing images in print and online publications, as well as on social media channels or websites, is only permitted with the prior consent of the rights holders. [Find out more](#)

Download PDF: 24.04.2026

ETH-Bibliothek Zürich, E-Periodica, <https://www.e-periodica.ch>

Bürogebäude der PATRIA, Basel

Architekten: Suter & Suter, Basel
 Mitarbeiter: H. R. A. Suter, A. Steiner, K. H. Müller, F. Makiol, R. Zuckschwert
 Ingenieur P. Beurret, Basel
 Baujahr: 1968–1969
 Photos: P. Heman, Basel; Chr. Baur, Basel



- Situation
 1 Verwaltungsgebäude
 2 Wohnhaus
 3 Personalrestaurant
 4 Bürohaus

- Situation générale
 1 Bâtiment administratif
 2 Logements
 3 Restaurant du personnel
 4 Bureaux

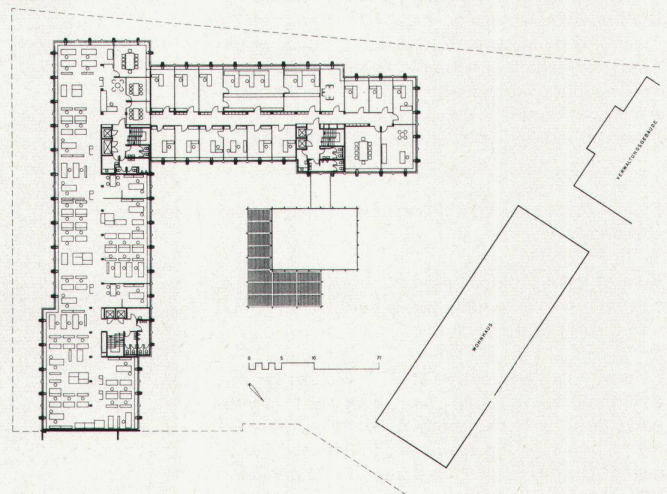
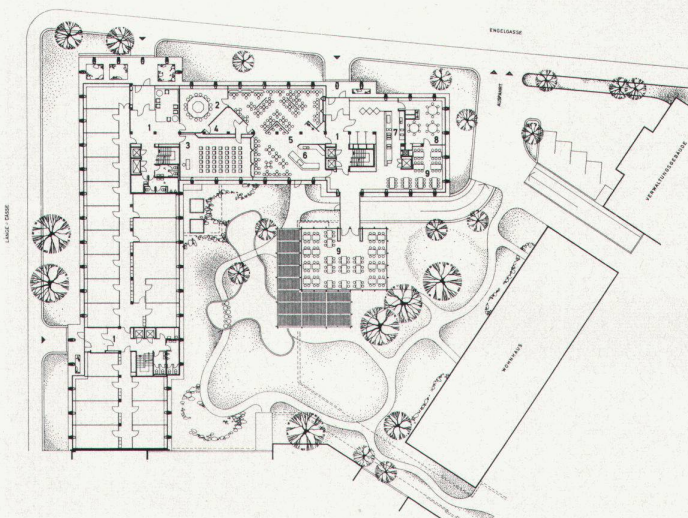
- Site
 1 Administration building
 2 Apartment house
 3 Staff restaurant
 4 Office building

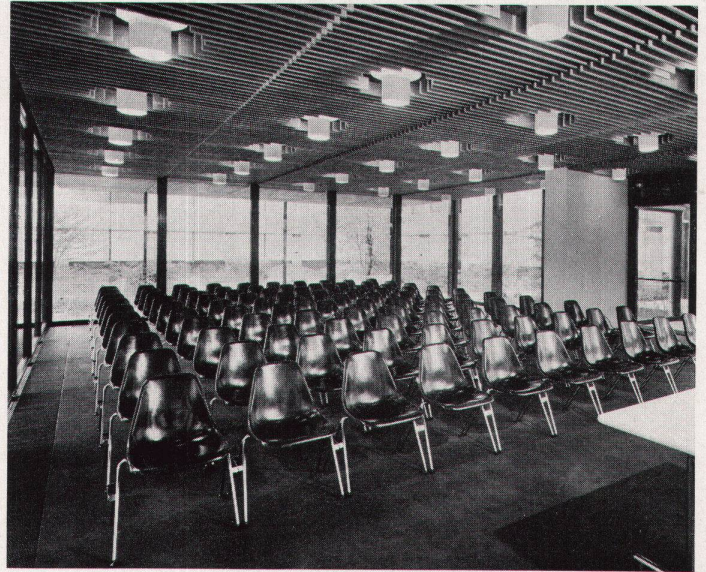
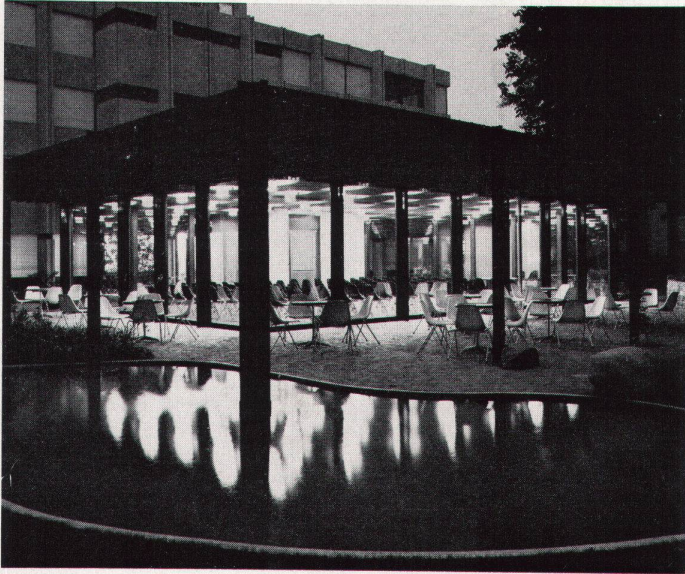
- 1 Halle
 2 Schulung
 3 Vortrag
 4 Stuhllager
 5 Cafeteria
 6 Kaffee-Buffer
 7 Speisebuffer
 8 Direktion
 9 Personalrestaurant

- 6 Buffet à café
 7 Buffet à repas
 8 Direction
 9 Restaurant du personnel

- 1 Hall
 2 Cours
 3 Conférences
 4 Réserve de sièges
 5 Cafeteria

- 1 Hall
 2 Training
 3 Lecture hall
 4 Chair storage
 5 Cafeteria
 6 Coffee bar
 7 Refreshment counter
 8 Management
 9 Staff restaurant





Im unmittelbaren Anschluß an schon bestehende Gebäude der PATRIA wurde ein neues Bürogebäude zum Eigengebrauch und zur Vermietung errichtet, das im Erdgeschoß ein Personalrestaurant und eine Cafeteria mit anschließendem Gartenpavillon enthält

A proximité directe des bâtiments PATRIA déjà existants, un nouvel immeuble administratif a été érigé pour propre usage et location. Il comprend, au rez-de-chaussée, un restaurant pour le personnel et une cafeteria qui se prolonge par un pavillon de jardin

Immediately adjacent to already existing buildings of PATRIA there has been erected a new office building for the firm's own use and to let. On the ground floor it contains an employees' canteen and a cafeteria, with adjoining garden pavilion

Die Fassade besteht aus vorgefertigten Betonelementen mit erdfarbigem Kunststeinvorsatz. Die Stützenverkleidungen und Brüstungselemente sind plastisch ausgebildet. Die Gelenke in den Stützenverkleidungen trennen das Erdgeschoß von den Obergeschossen

La façade est en éléments de béton préfabriqués, recouverts de pierre artificielle couleur terre. Le revêtement des piliers et des allèges des fenêtres est habilement structuré. Les joints dans le revêtement des piliers séparent optiquement le rez-de-chaussée des étages supérieurs

The elevation consists of prefabricated concrete elements with earth-coloured artificial stone facing. The support covering and parapet elements are three-dimensionally developed. The joints in the support covering separate the ground floor and the upper levels

