

Zeitschrift: Das Werk : Architektur und Kunst = L'oeuvre : architecture et art
Band: 59 (1972)
Heft: 4: Unsere städtische Umwelt - Gegenvorschläge

Artikel: Elefantenhaus des Zoologischen Gartens Zürich : Architekt Rudolf Zürcher SIA, Zürich
Autor: [s.n.]
DOI: <https://doi.org/10.5169/seals-45821>

Nutzungsbedingungen

Die ETH-Bibliothek ist die Anbieterin der digitalisierten Zeitschriften auf E-Periodica. Sie besitzt keine Urheberrechte an den Zeitschriften und ist nicht verantwortlich für deren Inhalte. Die Rechte liegen in der Regel bei den Herausgebern beziehungsweise den externen Rechteinhabern. Das Veröffentlichen von Bildern in Print- und Online-Publikationen sowie auf Social Media-Kanälen oder Webseiten ist nur mit vorheriger Genehmigung der Rechteinhaber erlaubt. [Mehr erfahren](#)

Conditions d'utilisation

L'ETH Library est le fournisseur des revues numérisées. Elle ne détient aucun droit d'auteur sur les revues et n'est pas responsable de leur contenu. En règle générale, les droits sont détenus par les éditeurs ou les détenteurs de droits externes. La reproduction d'images dans des publications imprimées ou en ligne ainsi que sur des canaux de médias sociaux ou des sites web n'est autorisée qu'avec l'accord préalable des détenteurs des droits. [En savoir plus](#)

Terms of use

The ETH Library is the provider of the digitised journals. It does not own any copyrights to the journals and is not responsible for their content. The rights usually lie with the publishers or the external rights holders. Publishing images in print and online publications, as well as on social media channels or websites, is only permitted with the prior consent of the rights holders. [Find out more](#)

Download PDF: 07.02.2026

ETH-Bibliothek Zürich, E-Periodica, <https://www.e-periodica.ch>

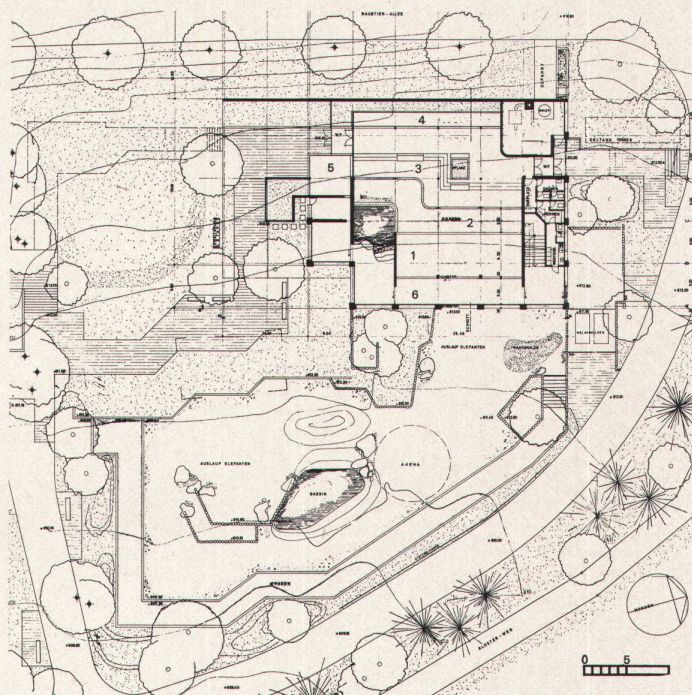
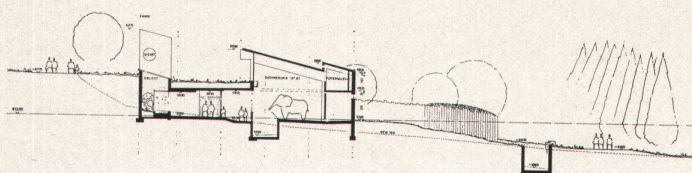
Elefantenhaus des Zoologischen Gartens Zürich

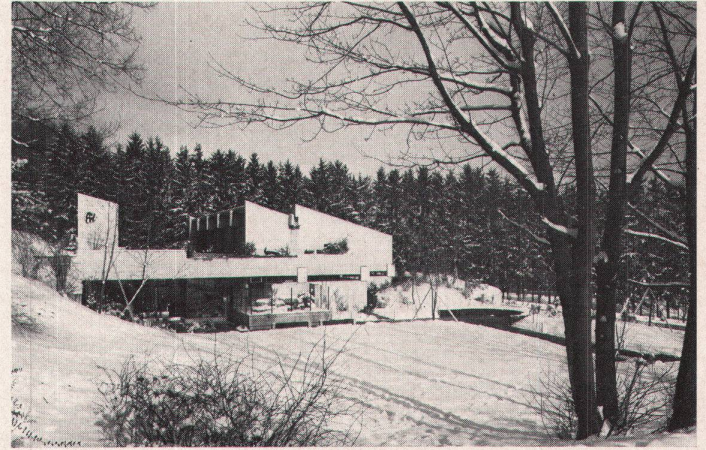
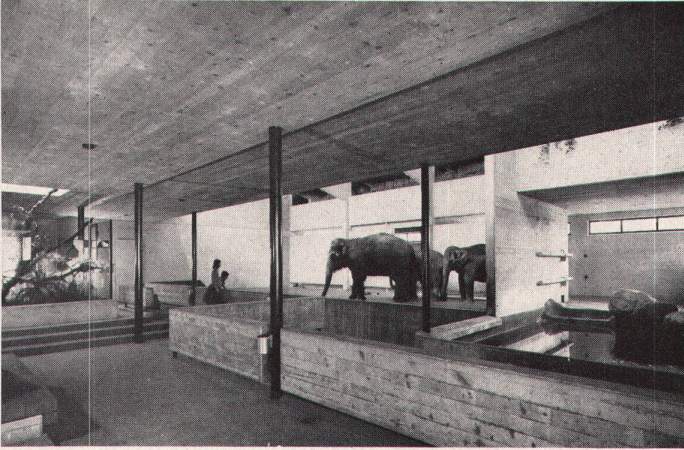
Architekt: Rudolf Zürcher SIA, Zürich
 Mitarbeiter: Max Schüepp und Marcel Perrin
 Ingenieur: Rudolf Fietz SIA, Zürich
 Mitarbeiter: R. Johann
 Mitarbeiter für die Gestaltung der Außenanlagen:
 A. Zulauf, Gartenarchitekt, Baden
 Projekt: 1969
 Ausführung: 1970–1971
 Photos: Peter Grünert, Zürich

- 1 Elefanten
- 2 Graben
- 3 Publikum
- 4 Flughunde
- 5 Klippschliefer
- 6 Wärtergang

- 1 *Eléphants*
- 2 *Fosse*
- 3 *Public*
- 4 *Mégachiroptères*
- 5 *Damans de rochers*
- 6 *Passage pour gardiens*

- 1 Elephants
- 2 Trench
- 3 Visitors
- 4 Flying foxes
- 5 Rock-badgers' air
- 6 Service passage





In der nördlichen Ecke des Zoologischen Gartens Zürich wurde an einem nach Süden abfallenden Hang das neue Elefantenhaus errichtet. Der massive Betonbau ist für 4 bis 6 Elefantenkühe und 1 bis 2 Elefantenbullen entworfen und enthält außer den erforderlichen Wirtschafts- und Nebenräumen einen Raum für Flughunde und eine Klippschlieferanlage. Entsprechend der Konzeption des Zürcher Zoos in bezug auf die Haltung der Tiere, wurde der gestalterische Hauptakzent auf die Gehege im Freien gelegt

La nouvelle « maison des éléphants » a été implantée du côté septentrional du Jardin zoologique de Zurich, sur une pente orientée vers le sud. Conçue pour 4 à 6 femelles et 1 à 2 mâles, la construction massive en béton abrite divers locaux d'économie domestique, une pièce pour mégachirophères, ainsi qu'un cage pour damans de rochers. Fidèle à la conception du Zoo de Zurich et soucieux d'une bonne présentation des animaux, l'architecte a mis l'accent sur les espaces en plein air

The new elephant house of the Zurich Zoo has been erected in the north corner of the grounds on a south-facing slope. The solid concrete construction has been designed for 4 to 6 females and 1 to 2 elephant bulls, and it contains, in addition to the required utility annexes, a house for flying-foxes and a rock-badgers' air. In line with the conception of the Zurich Zoo with regard to the welfare of the animals the open-air areas were given first importance

