

Zeitschrift: Das Werk : Architektur und Kunst = L'oeuvre : architecture et art
Band: 59 (1972)
Heft: 4: Unsere städtische Umwelt - Gegenvorschläge

Werbung

Nutzungsbedingungen

Die ETH-Bibliothek ist die Anbieterin der digitalisierten Zeitschriften auf E-Periodica. Sie besitzt keine Urheberrechte an den Zeitschriften und ist nicht verantwortlich für deren Inhalte. Die Rechte liegen in der Regel bei den Herausgebern beziehungsweise den externen Rechteinhabern. Das Veröffentlichen von Bildern in Print- und Online-Publikationen sowie auf Social Media-Kanälen oder Webseiten ist nur mit vorheriger Genehmigung der Rechteinhaber erlaubt. [Mehr erfahren](#)

Conditions d'utilisation

L'ETH Library est le fournisseur des revues numérisées. Elle ne détient aucun droit d'auteur sur les revues et n'est pas responsable de leur contenu. En règle générale, les droits sont détenus par les éditeurs ou les détenteurs de droits externes. La reproduction d'images dans des publications imprimées ou en ligne ainsi que sur des canaux de médias sociaux ou des sites web n'est autorisée qu'avec l'accord préalable des détenteurs des droits. [En savoir plus](#)

Terms of use

The ETH Library is the provider of the digitised journals. It does not own any copyrights to the journals and is not responsible for their content. The rights usually lie with the publishers or the external rights holders. Publishing images in print and online publications, as well as on social media channels or websites, is only permitted with the prior consent of the rights holders. [Find out more](#)

Download PDF: 10.01.2026

ETH-Bibliothek Zürich, E-Periodica, <https://www.e-periodica.ch>

Wer Dutzende von Küchen einplant, muss wissen, wer sie in Hunderter-Serien herstellt.

J.H.S

Das ist eine Wernle-Küche. Zum Beispiel.



Ausstellungen, Planungs-
und Verkaufsbüros in:

5000 Aarau
Frey-Herosé-Strasse 25
Telefon 064/22 39 62

4000 Basel
Bruderholzstrasse 35
Telefon 061/34 24 20

3000 Bern
Sennweg 6
Telefon 031/24 01 22

1008 Prilly
Rochelle 12
Telefon 021/25 81 56

8048 Zürich
Karstlernstrasse 14
Telefon 01/62 74 62

- ☐ Schicken Sie mir kostenlos den 32seitigen Prospekt über Wernle-Normküchen.
- ☐ Senden Sie mir den 14seitigen Gratis-Prospekt über Wernle-Normtüren.
- ☐ Der 12seitige Prospekt über Wernle-Normschränke interessiert mich.

Zuständig

Firma

Adresse

PLZ, Ort

Bitte ausfüllen und einsenden an: J. Wernle AG, Kirch-
bergstrasse 1030, 5024 Küttigen/Aarau. Danke.



WE

J. Wernle AG
Kirchbergstrasse 1030
5024 Küttigen/Aarau
Telefon 064/2416 61

Wir haben die Organisation, die es braucht, um grosse Kucheneinrichtungs-Serien herzustellen.

Wir haben eigene Planungsfachleute, die die Architekten und Bauherren beraten. Wir haben eigene Kalkulatoren, die die Offerten erarbeiten. Wir haben eigene Technische Zeichner, die die Detailpläne erstellen. Wir haben eigene Sachbearbeiter, die die Aufträge abwickeln. Wir haben eigene Monteure, die die Küchen einbauen.

Wir haben einen eigenen Kundendienst. Wir haben fünf eigene Verkaufsbüros. Und das Wesentlichste: wir haben

ein eigenes Normküchen-System, das von eigenen Konstrukteuren entwickelt wurde. Und wir haben eigene Produktionsanlagen.

Die Rationalisation liegt in der maschinellen Vorfabrikation. Alle Normteile unseres Elementbausystems werden auf Maschinenstrassen produziert und dann an Lager gelegt. Alle Normteile können miteinander kombiniert und zu jeder Art Kucheneinrichtung zusammengesetzt werden.

Darum lässt sich eine Wernle-Küche in jede Planung integrieren.

Man muss nur beizeiten daran denken.

**Wernle hat ein Konzept für
den Innenausbau.**

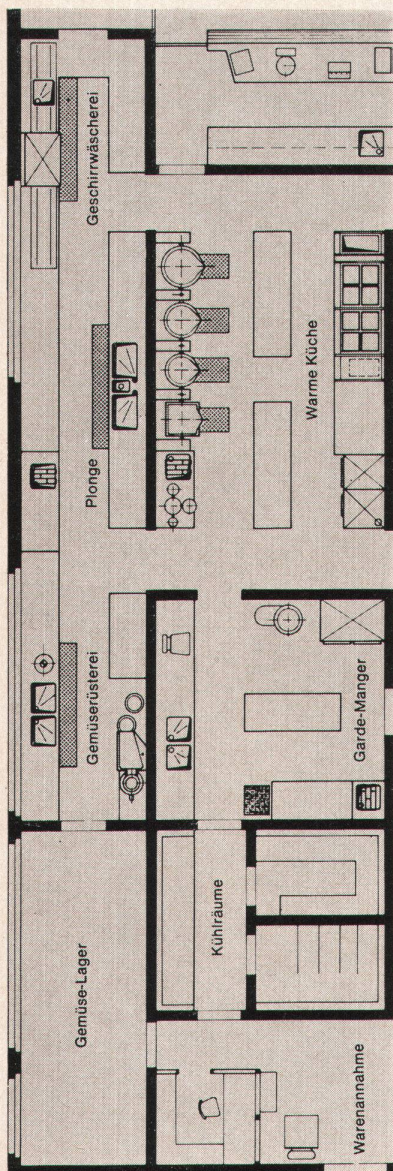
Jago-Tischlerplatten bestehen die Prüfung!



Ihre Tragfähigkeit und ihr
Standvermögen sind
ungewöhnlich. Wir verleihen
unseren Tischlerplatten nur
beste Qualitätseigenschaften.
Daher:
immer Jago-Tischlerplatten!

Jago-Tischlerplatten sind
im Format 182/525 cm erhältlich.
Deckfurniere:
Okumé, Limba, Abachi.
Lieferung durch den Fachhandel.

Jago-Werke
Jacques Goldinger AG
8272 Ermatingen/TG
Telefon 072 6 12 13



FRANKE

Grossküchen entstehen im Teamwork.

Coupon

Walter Franke AG
4663 Aarburg
Telefon 062 41 21 21

Einsenden an:

Bitte informieren Sie uns über

☐ Grossküchen

Name _____

Adresse _____

PLZ/Ort _____

Damit in Grossküchen rationell und einwandfrei gearbeitet werden kann, muss die Küche von Anfang an richtig geplant und organisiert sein. Franke löst dieses Problem im Teamwork, denn nur in engster Zusammenarbeit mit dem Bauherrn, dem Architekten und dem Küchenchef kann die optimale Lösung gefunden werden.

Gewünschte Leistung der Küche, Raumordnung, Organisation und Bestückung der Küche müssen genau aufeinander abgestimmt sein.

Franke-Grossküchen für Hotels, Restaurants, Kantinen, Krankenhäuser und Heime entstehen im Teamwork und haben sich seit Jahrzehnten in der Praxis bewährt. Auch Ihnen bietet Franke fachmännische Beratung und Planung, ein umfangreiches Verkaufsprogramm an Grossküchen-Einrichtungen aus Chromnickelstahl 18/8, sorgfältige und solide Ausführung und einwandfreie Montage.

Gerne besprechen wir Ihre Probleme — im Teamwork.

Franke — damit hohe Ansprüche befriedigt sind.



In dieser Kirche liegt ein
NYLSUISSE-Nadelfilz

Thomas-Kirche, Inwil ZG

...ein GIUBI-FELT SUPER VS

von Giubiasco – der neue textile Bodenbelag für den Objektbereich mit höchster Beanspruchung (****rt EMPA-Attest 90621). Seine wesentlichsten Vorzüge: vollsynthetischer, zweischichtiger Bahnen-Nadelfilz • Laufschiene 100% NYLSUISSE • antimikrobiell ausgerüstet • dimensionsstabil • keine Pillingbildung • pflegeleicht • 11 Farben... für jeden Raum die richtige!

Giubiasco Industrie AG
Giubiasco, Tel. 092 27 12 12



Leistung Erfahrung Vertrauen

Überlegen in Bodenbelägen

NYLSUISSE = eingetragene Schutzmarke für geprüfte Erzeugnisse aus NYLON der VISCOSUISSE, Emmenbrücke, die deren Qualitätsvorschriften entsprechen.

Vom Kleinbetrieb
zur Firmen-Gruppe:



1846 eröffnete ein Abraham Geilinger in Winterthur eine Schlosserei.

Die Firmen-Gründung fällt in eine Zeit wirtschaftlicher Freiheit und unternehmerischer Initiative.

1834 entsteht die Giesserei der Gebrüder Sulzer. 1842 wird die Zwirnerei Jakob Jäggi gegründet. Und ab 1843 gibt es dann in Winterthur auch die Brauerei Halden-gut.

Die Geschichte eines Unternehmens beginnt in der Regel damit, dass ein Mann etwas beginnt.

In unserem Falle heisst dieser Mann Abraham Geilinger. Nach Lehr- und Wanderjahren eröffnet er an der Technikumstrasse im Haus zum «Königstor» eine Schlosserei, die vorerst ganz im Sinne des traditionellen Handwerks geführt wird.



1875 tritt der Sohn Gottlieb Geilinger in den väterlichen Betrieb ein, der zu dieser Zeit noch immer eine kleine Werkstatt ist. 1884 beschäftigt die Schlosserei bereits 4 Arbeiter, 2 Gesellen und 2 Lehrlinge, die dazumal noch immer zwölf Stunden am Tage arbeiten. In den grösser gewordenen Werkstätten wird jetzt so ziemlich alles hergestellt, was zur Bauschlosserei gehört: Winden, Blitzableiter, Gitter, Geländer, Portale, alle Arten Beschläge, der Holzherd für die Küche und die Wetterfahne auf dem Dach.

Werkstatt-Stolz: Ein vom Direktor des städtischen Gaswerks entwickelter Gasherd «System Direktor Isler», der in verschiedenen Ausführungen hergestellt und an der Kantonalen Gewerbe-Ausstellung in Zürich (1894) gezeigt wird. Ein Grosserfolg sind zu dieser Zeit auch die vom eifrigen Schützen Gottlieb Geilinger erdachten Zugscheiben für Schiess-Anlagen.

1909 tritt Eduard Geilinger, der Enkel des Firmengründers von 1846, als Teilhaber in die Firma ein. Aus der

Schlosserei ist in der Zwischenzeit eine Eisenbau-Werkstätte geworden, die jetzt von Vater und Sohn gemeinsam geführt wird und in der rund 20 Arbeiter Türen, Fenster, Schaufensteranlagen und andere Eisen-Konstruktionen in Serie herstellen. Als die Werkstätten für die wachsende Produktion zu eng werden, zieht man 1929 in den nach Meinung von Seniorchef Gottlieb Geilinger zu weit von der Stadt entfernten (!), in der Grütze errichteten Neubau.

Doch die Freude am Umzug währt nicht lange. Die Wirtschaftskrise der dreissiger Jahre und der durch die Kriegsjahre bedingte Rohstoff- und Personalmangel stoppen vorübergehend jede weitere Expansion. Doch nach Kriegsende geht es wieder aufwärts. 1950 bereits beschäftigt das Unternehmen 160 Mitarbeiter. 1955 dann übernimmt die vierte Generation Geilinger die Führung der Firma: Eduard Geilinger, der das Unternehmen sicher durch Wirtschaftskrise und Kriegsjahre geführt hat, hinterlässt seinen Söhnen eine gefestigte Firma, deren Sortiments-Gestaltung den Markt-Erfordernissen – wie sich jetzt erweist – voll entspricht. An immer mehr Bauten treten *Metall-Fassaden* in Erscheinung, Geschäftshäuser und Lagerhallen werden vermehrt in *Stahlskelett-Bauweise* errichtet, und im Zeichen zunehmender Rationalisierung macht sich im Baugewerbe ein Trend zu *normalisierten Bauteilen* bemerkbar.

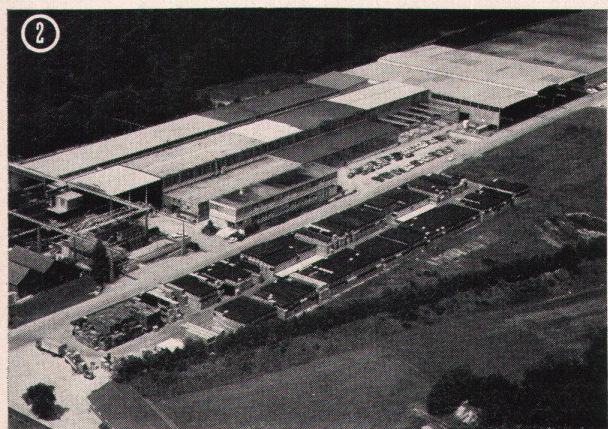
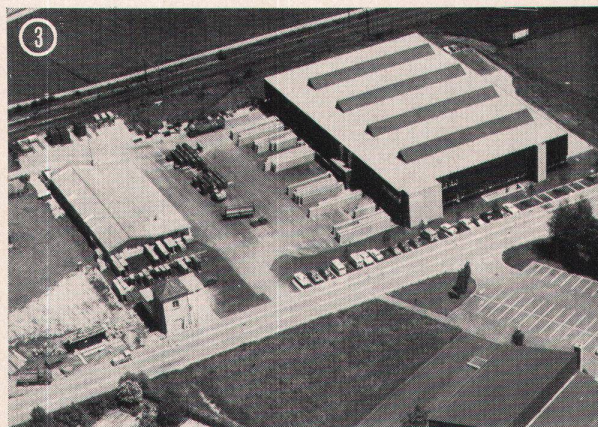
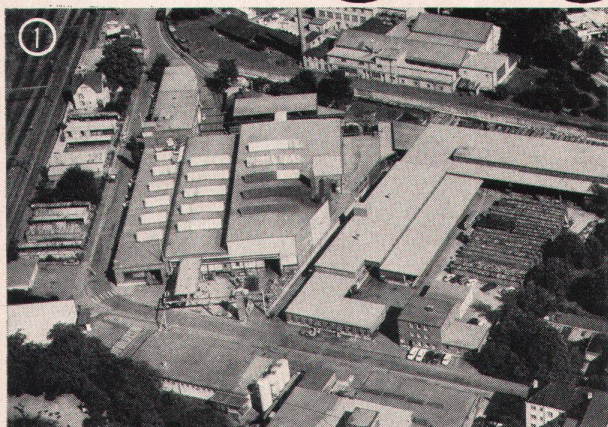
Nachdem 1968 das Schweisswerk Bülach AG übernommen wird und 1971 auch das neue Werk Elgg den Betrieb aufnimmt, tragen nun drei Firmen zu einem Umsatz bei, der für 1971 bei rund 65 Mio. Fr. liegt. Aus der Schlosserei von 1846 ist in 125 Jahren eine Firmen-Gruppe geworden, die heute rund 500 Mitarbeiter beschäftigt und für ihre Erzeugnisse ebenso bekannt ist wie für ihr Betriebsklima und ihre fortschrittliche Sozial- und Personal-Politik.

Die Geilinger-Gruppe

Firmengründung: 1846 Jahresumsatz: ca. 65 Millionen
Zahl der Mitarbeiter: 550

Firma	Geilinger Stahlbau AG Winterthur/Bülach	Geilinger + Co. Metallbau Winterthur	Geilinger + Co. Bauelemente Elgg
Produkte-Gruppe	Stahlbau, Apparatebau, Industriebau	Fassaden, Tore, Spezial- konstruktionen	Normalisierte Bauelemente
Fabrikation	Werk Bülach	Werk Grütze	Werk Elgg

125 Jahre später ist das Unternehmen so gross geworden, dass man es vom Flugzeug aus erkennt:



① Das Stammwerk in Winterthur konzentriert sich heute ausschliesslich auf den Metallbau (Fassaden- und Fensterbau), den Feineisenbau (Tore für Industriebauten) sowie auf Spezialkonstruktionen: Grosstor-Anlagen, Hebebühnen und Strahlenschutz-Tore für Anlagen der Reaktortechnik.

② Das Fabrikationsprogramm der ebenfalls zur Firmen-Gruppe gehörenden Geilinger-Stahlbau AG in Bülach umfasst neben dem Stahlbau auch den Apparatbau: Giesserei-Einrichtungen und Wärmeaustauscher.

③ Das erst 1971 eröffnete Werk in Elgg dient der Produktion von normalisierten Bauteilen: Rund 35 Mitarbeiter verarbeiten hier jährlich 1700 Tonnen Stahl zu 40000 Türzargen und einigen Tausend Schutzraum-Abschlüssen.

Die Swissair-Aufnahmen zeigen die drei heute zur Firmen-Gruppe gehörenden Unternehmen und Produktionsstätten aus der Jumbo-Perspektive.



GEILINGER

Objektkonform- leistungsfähig bis zur letzten Konsequenz- dem Preis



HASSLER
Aus
dem Hassler-Sortiment –
mit Hassler-Garantie



Article
de la collection Hassler,
garanti par Hassler
HASSLER

Referenzen überall in der Schweiz geben Aufschluss über die Leistungsfähigkeit des Hassler-Sortimentes. Nur die Besten aus der schweizerischen und weltweiten Teppich-, Wand- und Bodenbelags-Fabrikation werden ins Hassler-Sortiment aufgenommen. Produkte, die den hohen Anforderungen in bezug auf Preis, Qualität und Aussehen gerecht werden:

- Ein breites und erfolgreiches Teppich- und Bodenbelags-Sortiment
- Somvyl und Textobel, ein Wandbelags-Programm für neue technische und ästhetische Wandgestaltungslösungen
- die Hassler-Hotel-Kollektion, die über 220 speziell für das schweizerische Gastgewerbe zusammengestellte Teppichmuster umfasst
- eine der schönsten und grössten Orientteppich-Auswahlen der Schweiz (eigenes Orientteppich-Einkaufsbüro in Teheran)

Was auch immer Ihr Problem ist, lassen Sie sich von erfahrenen Fachleuten beraten. Besuchen Sie die Hassler-Showrooms in Aarau, Lausanne und St. Gallen.
Das Hassler-Sortiment erhalten Sie beim Fachhandel.

 **HASSLER**

Hans Hassler AG, Kasinostrasse 19,
5001 Aarau, 064/22 2185

**Für jedes
Boden-und Wandproblem
die richtige Lösung
das Hassler-Sortiment**

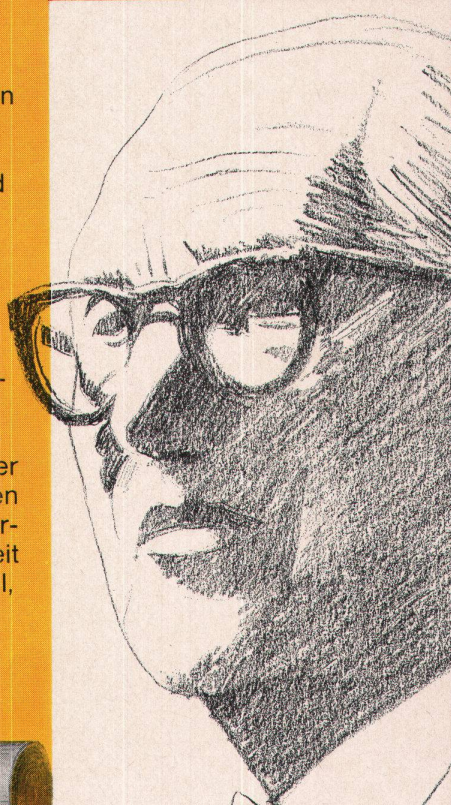
Farben braucht der Mensch

Schon 1932 schuf Le Corbusier seine erste Tapetenkollektion unter dem Namen «Farbenklaviaturen». Seine Einleitungsworte stützten sich auf den Ausspruch von Léger: «Für den Menschen ist Farbe so lebensnotwendig wie Wasser und Feuer». Seine letzte richtungsweisende Tapetenkollektion erschien 1959 bei Salubra in Basel und gelangte in zahlreiche europäische und überseeische Länder.

Bei allen Planungen spielt die Farbe eine fundamentale Rolle. Warum Tapeten? «Au lieu d'étendre la couleur en trois couches sur les murs et les plafonds, dans un chantier plein d'ouvriers, on collera désormais «cette peinture à la machine», en dernière minute». Das ist ein wichtiger Vorteil. Dem Architekten, der ja stets mehr oder minder von den Zufälligkeiten der Anstricharbeiten abhängig ist, bietet die Tapete Gewähr und Sicherheit für einheitliche gute Qualität und Beständigkeit in Farbe und Material. Dazu kommt der Zeitvorteil, wenn man bedenkt, dass bei gestrichenen Wänden – zwischen jedem Farbanstrich – eine Trockenpause eingehalten werden muss, die bei Tapeten einfach wegfällt.

Architekten finden ideale Anwendungsmöglichkeiten für modische Tapeten – uni, zarte und poppige Muster – in jedem Bau. Mit Dessins gelingt es, Räume höher erscheinen zu lassen, oder auch breiter. Kleine Unebenheiten der Wände werden überdeckt. Alle Tapeten sind lichteht, abwaschbar und bleiben lange schön. Lassen Sie sich die aktuellen Kollektionen zeigen, beim Tapetenhändler oder Malermeister.

Farben formen Räume



Verband Schweizerischer Tapetenhändler
Tapeten-Informationsdienst, Neptunstrasse 20, 8032 Zürich



Sensationelle
Neuheit
von HEUGA!



HEUGA LON Härter im Nehmen- weicher im Geben

HEUGA LON Teppichplatten sind:

- äusserst strapazierfähig (stuhlrollenfest)
- problemlos in der Verarbeitung (leicht zu schneiden)
- überall verwendbar (absolut dimensionsstabil)

5 Jahre Garantie!

HEUGA LON
die Super-Strapazier-Teppichplatte
für höchste Beanspruchung

Auslieferungslager
und Bezugsquellen-
nachweis:

Loppacher + Co AG
9100 Herisau
Telefon 071/51 13 15
Telex 77329



Lieferung durch den
guten Fachhandel

Bermuda-Pool

Das problemloseste Schwimmbad



15 Standardtypen im Baukastensystem.
Badefertig, inkl. Filteranlage, Einstieg
und Wasserpflegemittel ab **Fr. 5360.-**
Profitieren Sie von unserer Erfolgsfor-
mel:

Standardmasse = Standardpreise

BON

Senden Sie mir bitte Ihre ausführliche
Farb-Dokumentation über «BERMUDA
POOL, das problemlose Schwimmbad»

Name:

B/1 W

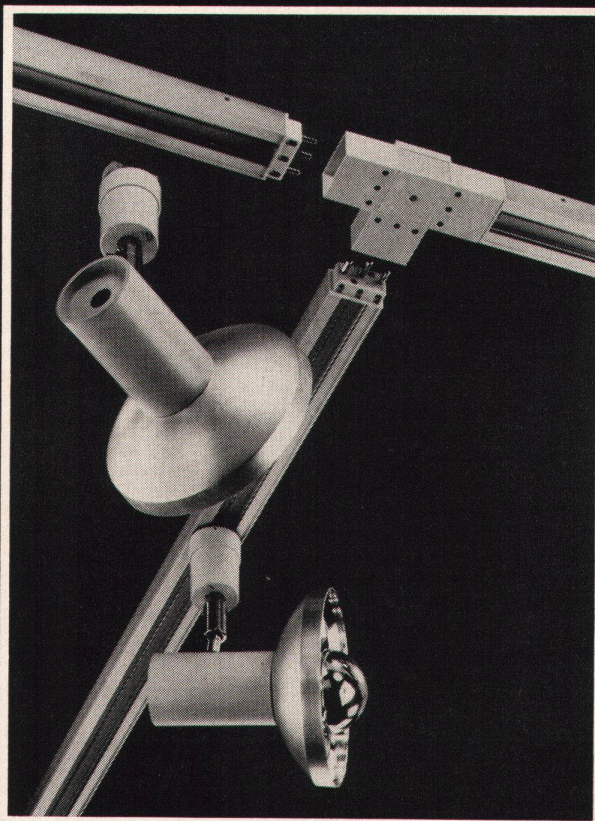
Strasse:

Plz, Ort:

Senden an: Bermuda-Swimming-Pool, 4600 Olten



**Stromschienen
System Litetrac**



BAG-Strahler mit Adaptern können an
jedem Punkt des Stromschienen-Systems
Litetrac mechanisch und elektrisch variabel
ohne Werkzeug angeschlossen werden.

BAG Bronzewarenfabrik AG

5300 Turgi, Tel. 056 / 3 11 11

8023 Zürich, Konradstr. 58, Tel. 051/44 58 44

8023 Zürich, Pelikanstr. 5, Tel. 051/25 73 43

3007 Bern, Schwarztorstr. 123 + 126, Tel. 031/25 30 22

1003 Lausanne, Rue St-Martin 18, Tél. 021/23 76 82

6600 Locarno, Palazzo S.E.S., Tel. 093/7 61 82

BAG Bronzewarenfabrik AG 5300 TURGI

Ich wünsche Prospektmaterial über
BAG Stromschienen-System Litetrac

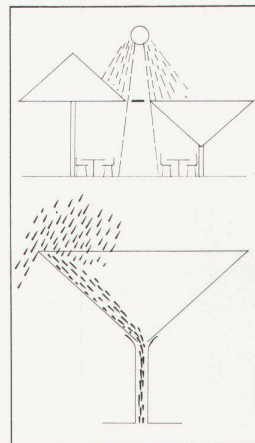
Name

Ort

Strasse

Emil Schenker AG
Storenfabrik
5012 Schönenwerd
064 - 41 20 31

Die bewährten Stoffe, welche bei Schenker-Storen zum Einsatz kommen, sind wetterbeständig, formstabil, wasserabstossend, lichtbeständig und können nass aufgerollt werden. Diese Qualitäten erlauben viele neue Möglichkeiten. Besprechen auch Sie Ihre Sonnenschutzprobleme mit unseren Technikern – sicher werden auch Sie mit ihnen zusammen individuelle Lösungen finden, welche Ihren Wünschen voll entsprechen.



Schematische Darstellung:
Die Schirmform spielt für die
Beschattung keine Rolle. Wesent-
lich ist die Randhöhe und die
Ausladung der Schirme. Der Vorteil
nach oben gerichteter Schirme
liegt in der Regenwassersammlung
nach innen.
Farbbild:
Baubüro Herti
Zentrale Frankfurt
Chefarchitekt:
Herr Soll
Foto: J. Stieger, Kaiserstuhl

Schenker
Storen



Wir präsentieren Ihnen eine wirkliche Neuheit – ein Produkt, das alle Vorteile eines Rolladens und eines Lamellenstorens in sich vereinigt.

- ① Sturmsicherheit dank sehr stabiler, beidseitig geführter, rollprofilierter Aluminiumlamelle
- ② zwangsweiser Antrieb jeder Lamelle, trotzdem an Ort und Stelle einzeln auswechselbar
- ③ solide, automatische Verriegelung des Storenpanzers
- ④ geräuscharm dank eingerollter Dämpfungslippe
- ⑤ freier, ungehinderter Durchblick (keine Tragbänder, keine Tragkordeln), dazu genaues Dosieren des Lichteinfalles
- ⑥ optimaler Verdunkelungseffekt
- ⑦ Einbau in normalen Raffstoren-Sturz, kein Rolladenkasten nötig (spez. Einbaumassee beachten)
- ⑧ architektonische Gestaltungsmöglichkeiten dank neuartiger Spezialprofilierung

Schenker Ganzmetall Raffstoren

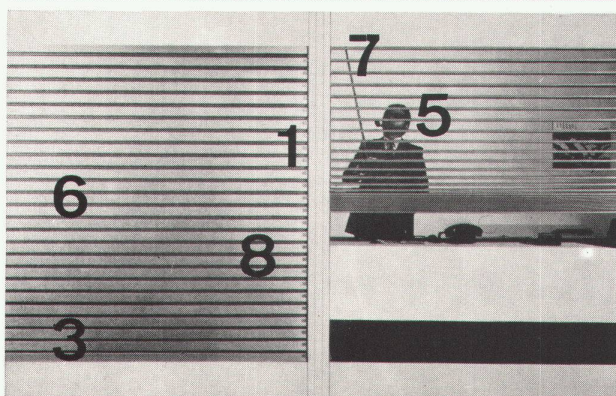
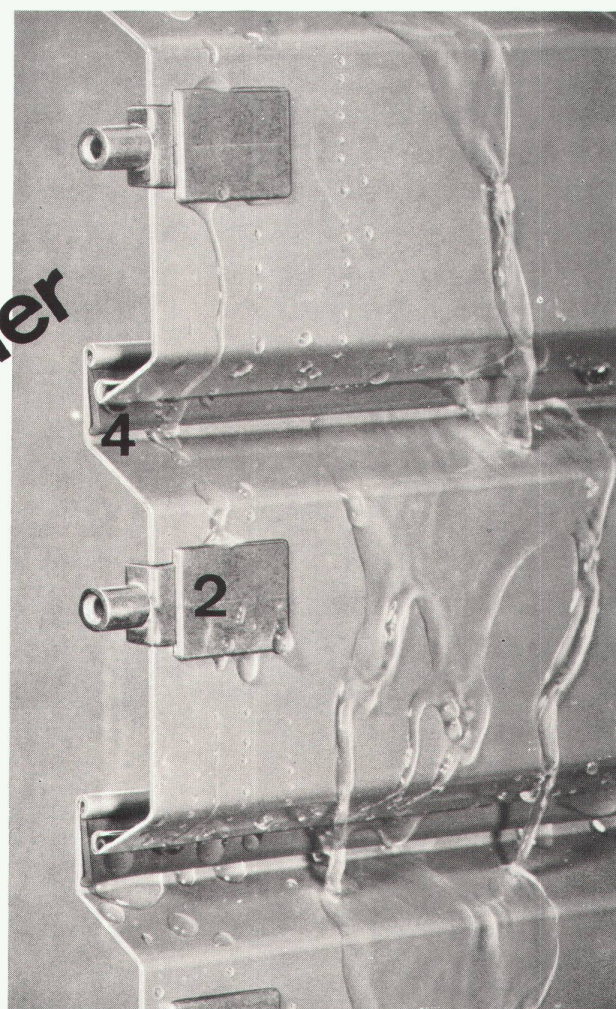
Vertretungen:
Basel, Bern, Biel, Chur,
Fribourg, Genève,
Lausanne, Locarno,
Lugano, Luzern,
Neuchâtel, St. Gallen,
Sion, Solothurn,
Winterthur, Zürich

Emil Schenker AG
5012 Schönenwerd
Telefon 064 41 20 31

Schenker **Storen**



sturmsicher



Bitte verlangen Sie unsere Sonderdokumentation

Betrifft Wohnungsbau

Bares Geld wartet auf Sie!

Der Bauknecht Ratio-Check
bringt Ihnen tatsächlich bares
Geld.

Bei der Lieferung von mehreren Bauknecht-Geräten in die gleiche Wohnung können wir Kosten sparen, nämlich durch die Vereinfachung von Administration, Lieferung, Rechnungsstellung, Instruktion und Unterhaltsservice.

Diese echte Ersparnis durch Rationalisierung möchten wir dem Bauherrn in Form eines auf Sicht ausgestellten Checks zugute kommen lassen.

Wenn Sie uns den ausgefüllten Coupon einsenden, erhalten Sie kostenlos und unverbindlich die gewünschte Anzahl Bauknecht-Ratio-Dokumentationen.



Bauknecht
Ratio-Check

COUPON

Diese Idee interessiert mich. Bitte senden Sie mir Bauknecht-Ratio-Dokumentationen

Bauknecht-Kontrollfeld

Vis.

Datum

Firma: _____

Name: _____

Strasse _____

PLZ/Ort _____

Bauknecht Elektro-Maschinen AG 5705 Hallwil

Bauknecht
weiss, was Frauen wünschen.

BH 19971

Wenn es sich um Verputze dreht: **Granol**

Wenn es sich um Verputze dreht, steht GRANOL im Vordergrund. Jahrzehntelange Erfahrung führte zum praxisgerechten Sortiment für die arbeits-, zeit- und kostensparende Lösung aller Verputzaufgaben — auch Ihrer! Im GRANOL-Angebot finden Sie für jedes Problem das geeignete Produkt. Bei dessen Wahl wir Ihnen gerne mit Beratung, Unterlagen und Demonstrationen behilflich sind. Stellen Sie uns auf die Probe!

GIPS-UNION AG, 8021 Zürich
Talstr. 83, Tel. 051-23 37 60



Das GRANOL-Angebot mit der klaren Linie:

Granol-Wandputz

Bewährte Aufziehplastik für Wände. Vielfältige Farb- und Strukturmöglichkeiten.

Granol-Deckenputz

Erprobter und preisgünstiger Einschichtabrieb für Betondecken.

Granol-Spezialabrieb

Wirtschaftlicher Abrieb für Wände und Decken. Auffallend zügige Verarbeitung und grosse Ausgiebigkeit.

Granol-Einschichtabrieb

Plastischer Abrieb für Wände und Decken. Enorm zeit- und kostensparend.

Granol-Innengrundputz

Geschmeidiger Fertigmörtel für Grundputze in Innenräumen mit verbesserter Wärmeisolation.

Granol-Aussengrundputz

Idealer Grundputz für Fassaden und Innenräume. Erspart den Zementmörtelanwurf.

Wir sind ein bedeutendes **Unternehmen des Hochbaus** mit einer Spezialisierung in gewissen Sektoren, so auch im

Schulhausbau

Technischen Abteilungsleiter

Als

und Mitglied der Geschäftsleitung

für diesen Bereich suchen wir einen qualifizierten Fachmann mit den folgenden **Hauptaufgaben**:

- Vertiefung und Erweiterung der Grundlagen des Schulhausbaus, insbesondere der elastischen Normierung
- Entsprechende Beratungen und Verhandlungen mit Behörden und Architekten
- Führung eines internen Teams von Technikern und Zeichnern sowie Anleitung von Architekten in den entwickelten neuen Methoden
- Pflichtenhefte für Schulhauswettbewerbe und Erstellen der Baukosten
- Mitverantwortung für die allgemeine Geschäftspolitik

Wir erwarten:

- Ausbildung als Architekt oder Bauingenieur
- der Bewerber muß bereits einen oder mehrere Schulhausbauten mit Erfolg geleitet haben oder zumindest maßgeblich daran beteiligt gewesen sein
- Geschick in der Personalführung und im Verhandeln
- gute Kenntnisse der französischen Sprache

Wir bieten Ihnen:

- eine leitende Position in einem erfolgreichen Schweizer Unternehmen
- gutes Salär und ausgebaute Sozialleistungen
- Aufgeschlossenheit der Geschäftsleitung für neue Ideen und Initiative und unkomplizierte Zusammenarbeit.

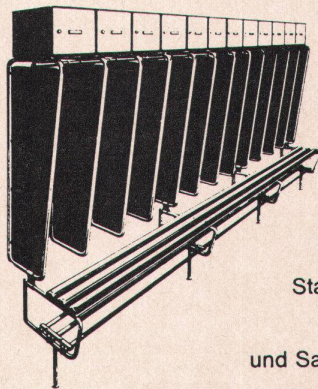
Interessenten bitten wir, dem unterzeichneten Personalberater eine Bewerbung mit Lebenslauf, Zeugnisabschriften und handschriftlichem Begleitbrief einzureichen oder sich vorerst unverbindlich telephonisch mit ihm in Kontakt zu setzen.

Dr. A. Gaugler
Alfred-Escher-Straße 26
8002 Zürich

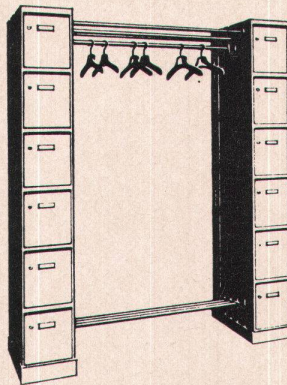
Tel. (01) 36 16 36, Montag bis Freitag 11–12 und 16–18 Uhr

Inseraten-Kenn-Nr. 380

Betriebseinrichtungen



Garderoben
Arbeitsstühle
und Hocker
Stahlrohrwagen
und Gestelle
Kantinen-
und Saalbestuhlung



tubac^{AG}

Route de Lausanne
1401 Yverdon
Tel. 024 / 2 42 36

alles an seinen Platz

Unser Mitarbeiter im Außendienst
steht Ihnen für Auskünfte
jederzeit gerne zur Verfügung

Herr A. Hürlimann
Albisstraße 3
6330 CHAM
Tel. 042 36 26 06

Es sollte nicht sein, dass sich der Bauherr nach der Fertigstellung seiner Heizungs- und Warmwasserbereitungs-Anlage vorwerfen muss: «Wenn ich das gewusst hätte...». Schon die Investition der Heizungsanlage allein, rechtfertigt, dass Sie ihr ganz besondere Aufmerksamkeit schenken. Bis heute bestand über diesen ganzen Problemkreis eine echte Informationslücke. Um Ihnen die Wahl für die richtige Heizung in Ihrem Haus zu erleichtern, haben wir ein kleines, interessantes Werk herausgegeben. Es gibt Ihnen Auskunft über die wichtigsten Punkte, wie Heizungs-Regulierungen, Warmwasser,

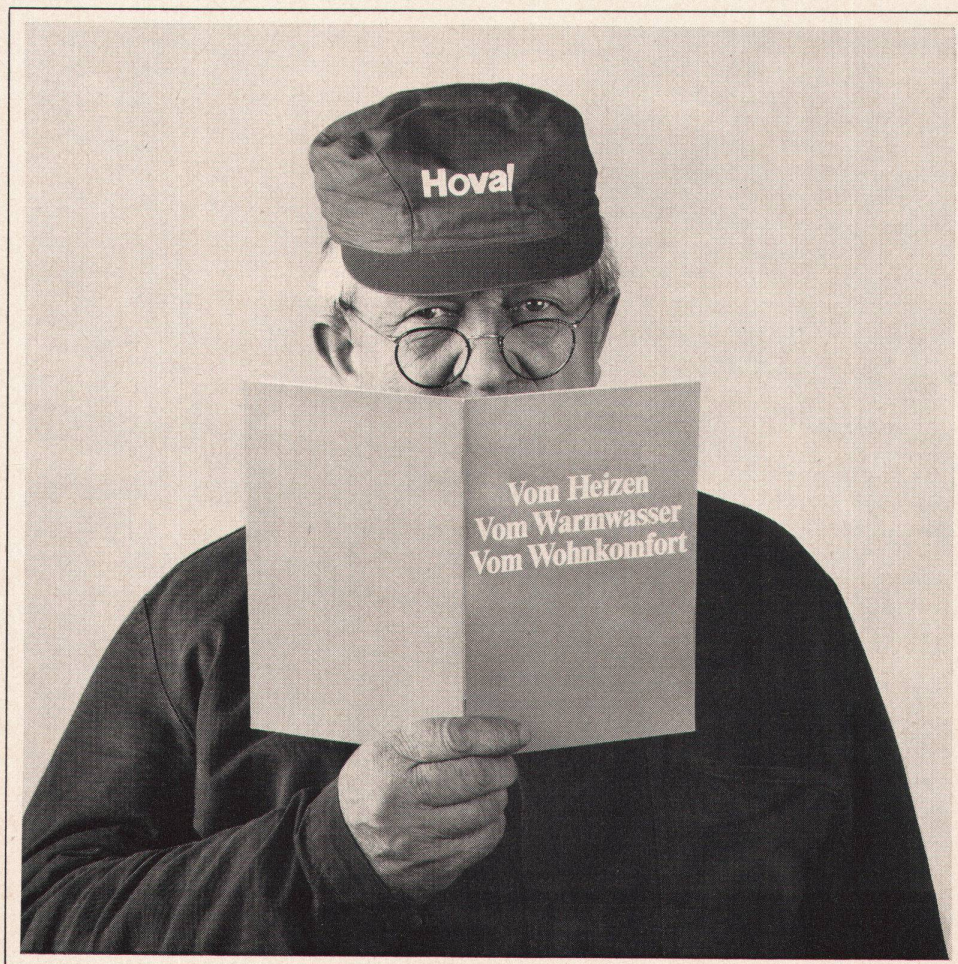
Wenn Sie bauen oder Ihr Haus modernisieren – diese Broschüre sollten Sie lesen

Brennstoffwahl, Heizöllagerung, Kundendienst, usw. – und nicht zuletzt, was Sie als verantwortungsbewusster Bauherr zum Umweltschutz beitragen können. Sie erhalten diese Broschüre gratis, wenn Sie uns den Gutschein einsenden.

Hoval Herzog AG
8706 Feldmeilen
Tel. 01 731282/734242
Büros in Basel, Bern,
Lausanne, Lugano

Gutschein

Senden Sie mir die Broschüre gratis
an folgende Adresse



Hoval®

Hoval – für Heizung, Warmwasser und Klima

Objekt: Verwaltungsgebäude Fa. J. R. Geigy AG, Basel

Architekt: Burckhardt Architekten SIA, Basel

Hopp



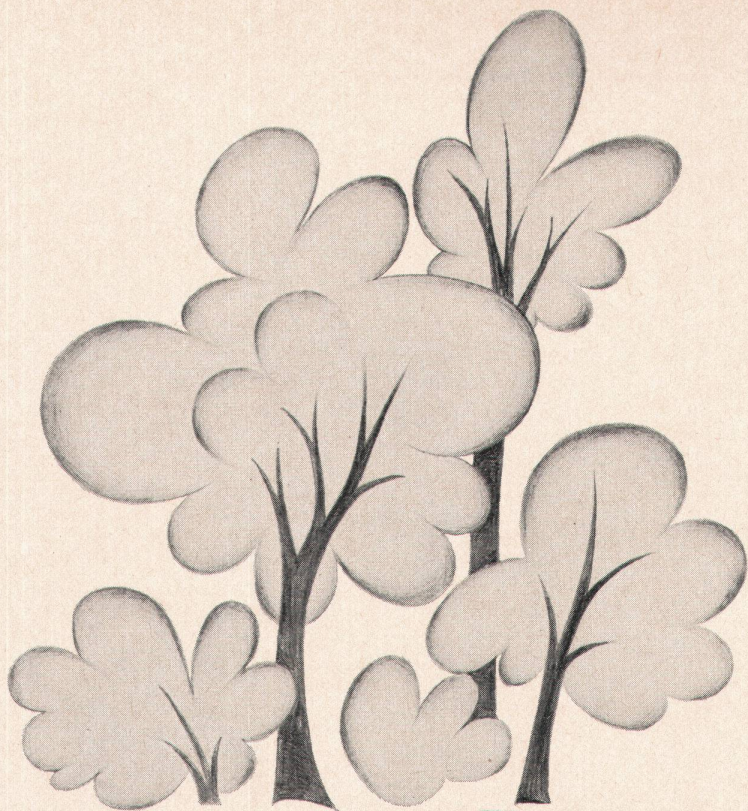
Hopp! Es geht steil aufwärts mit unseren Odenwald-Mineralfaserplatten. Die verarbeiteten Quadratmeter lassen sich bereits in sechs- und siebenstelligen Zahlen ausdrücken. Einige der wesentlichen Vorteile: Rasche und trockene Montage, einfaches Einbauen von Beleuchtungskörpern, Installationen können im Deckenhohlraum

frei verlegt werden. OWA MF – anerkannt für moderne Raumgestaltung und optimalen Feuerschutz. Durchaus verständlich, dass Architekten ihre Akustik- und Deckenprobleme gerade uns anvertrauen. Sie sollten es auch tun! Fragen kostet nichts – die Antwort dazu gibt Ihnen unser technischer Beratungsdienst.

4000 Basel
Lehenmattstr. 178
Tel. 061-42 54 83

Euton AG

3072 Bern
Biderstrasse 52
Tel. 031-51 15 18

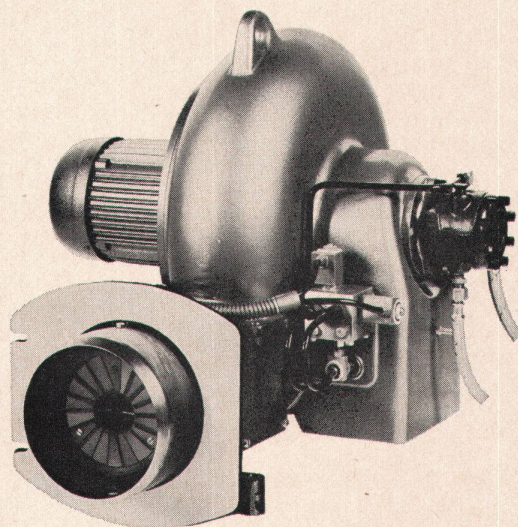


umweltschutz

cuenod im kampf gegen die luftverschmutzung

Die Forschung zur Verhütung der Luftverschmutzung, welche CUENOD, der älteste Oel- und Gasbrennerfabrikant Europas seit Jahren betrieben hat, wurde durch die Entwicklung und Kommerzialisierung eines Oel-Wasser Emulsionsbrenners mit Erfolg gekrönt.

Dadurch reiht sich zu den längst anerkannten Vorteilen der CUENOD-Brenner noch die lebensnotwendige Eigenschaft des Umweltschutzes.



CUENOD - ATELIERS DES CHARMILLES S.A. GENÈVE
Eine Schweizer Firma mit Weltruf, konstruiert Oel- Gas-
Zweistoff- und Emulsionsbrenner von 20'000 bis 12'000'000 kcal/h,
sowie stopfbüchsenlose Umwälzpumpen für Zentralheizungen.

Bitte verlangen Sie unsere Dokumentation.

Ateliers des Charmilles S.A. Usine de Châtelaine Genève

Metalunic®

Ganzmetall-Mehrzweckstoren seit 1969



GRIESSER

GRIESSER AG,
8355 AADORF

BASEL, BERN, CHUR,
GENÈVE, HERISAU,
KREUZLINGEN,
LA CHAUX-DE-FONDS,
LAUSANNE, LUGANO,
LÜZERN, OBERWIL/BL,
ST. GALLEN, THUN,
VENTHONNE/VS,
WINTERTHUR,
WOHLLEN/AG, ZÜRICH.

Schon im Jahre 1969 wurde die Ganzmetall-, Sonnen-, Wetter- und Verdunkelungsstore Metalunic® im Windkanal des Eidg. Flugzeugwerkes Emmen getestet. Bis zu einer Windstärke von 200 km/h lässt sich

die Store mühelos bedienen, und bei normaler Anordnung halten die Lamellen dem enormen Winddruck stand. Bereits sind zahlreiche repräsentative Bauten mit Metalunic® ausgerüstet. Griesser geht mit der Zeit.

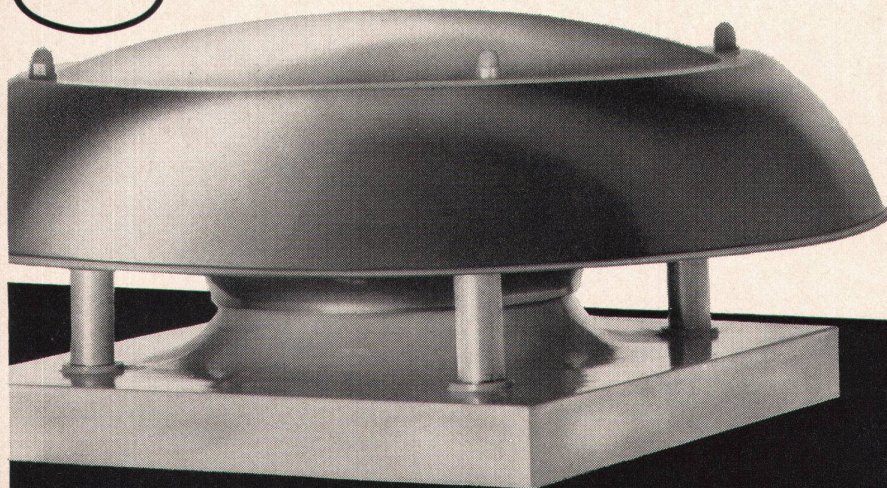
Werksschule Sulzer, Winterthur, mit Ganzmetall-Mehrzweckstoren Metalunic®.

NEU! AWAG Radial-Drucklüfter, Gesamthöhe nur 175 mm

45/70

Erste Schweizer Dachventilatoren

AWAG



- * Ausgereifte, stabile Konstruktion, kompakte, **niedrigste**, wettersichere Bauart.
- * Hohe Luftleistung, einwandfreier Dauerbetrieb durch wartungsfreie Kugellager.
- * Stufenlose Regulierbarkeit des vollkommen gekapselten Motors.
- * Geräuscharmer, ruhiger Lauf dank 8-facher elastischer Motor-Aufhängung.
- * Maximaler Schutz der Motor- und Anschlussteile durch aerodynamische Abdeckhaube. Korrosionsfestes Material.
- * Sehr ansprechende Form, einfache Montage, äusserst günstiger Preis.

Verlangen Sie technische Details der DVS-Typen durch:



A. Widmer AG.

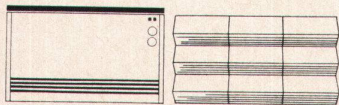
8036 Zürich Sihlfeldstr. 10
Tel. (051) 33 99 32 - 34

Die Vorteile einer Elektro-Heizung von Star Unity liegen auf der Hand.

1.

Massive Baukostensenkung.

Star Unity Nachtstromspeicher- und Direktheizgeräte zeichnen sich durch einfache Montage aus. Herkömmliche Heizinstallationen entfallen, einfache Elektroinstallationen sind erforderlich.



2.

Günstige Betriebskosten.

Star Unity Speicherheizelemente speichern ihre Wärme bei Nacht (Niedertarif) und geben ihre Heizleistung bei Tag ab.

Immer mehr fortschrittlich denkende Bauherren erkennen die entscheidenden Vorteile einer Elektro-Heizung von Star Unity AG. Unterbreiten Sie uns Ihre Heizprobleme, wir beraten Sie gerne.

Star Unity AG, Fabrik el. Apparate
Büro u. Fabrikation: 8804 Au ZH, Tel. 01 75 04 04

3.

Minimaler Unterhalt.

Star Unity Heizelemente sind am Stromnetz angeschlossen. Sie müssen lediglich die gewünschten Raumtemperaturen einstellen, alles andere besorgt die Automatik.





Seit es den neuen Forster gibt, verlangt man mehr von einer Spannteppich- Auswahl

Der Spannteppich-Showroom im neuen Forster wurde zur Attraktion für die schweizerische Teppichwelt. In einem Blick präsentiert sich das neueste internationale Spannteppich-Angebot, schön nach Farben geordnet. Die Auswahl ist so unerschöpflich, dass alle (selbst ausgefallenste) Farbwünsche erfüllt werden. Ungestört und bequem können Sie Hunderte und Aberhunderte grosser Muster durchblättern, ohne langes Suchen. Jedes Muster orientiert Sie über Preis, Einsatzbereich und Materialzusammensetzung. Ein ebenso attraktives und umfassendes Mustersortiment in Vorhangstoffen erlaubt zudem alle nur erdenklichen Kombinationen

mit Spannteppichen bereits in der Vorwahl. Hinzu kommt der ausgedehnte Forster-Kundendienst mit folgenden Leistungen: unaufdringliche Beratung durch wirkliche Fachspezialisten, bequemer Musterversand, Heimberatung, ausmessen an Ort und Stelle, Offerten mit Varianten, schnelle und perfekte Verlegung, Reinigung. Spannteppiche kaufen Sie also mit Vorteil bei Forster.

Forster + Co. AG, Theaterstr. 8,
8001 Zürich, Tel. 01 32 57 80
Freie Parkplätze in nächster Nähe
Filiale Lugano: 6900 Massagno,
Via Selva 4, Tel. 091 2 89 53



Forster

durolon

NADELFILZ

mit höchster Qualitätseinstufung ★★★★★ R
17 modernen Trend-Farben
Detail-Preis per m² Fr. 28.50 (unverlegt)

DUROLON – ein Nadelfilz für den Einsatzbereich ★★★★★ R, also für allerhöchste Beanspruchung wie in Büros, Restaurants, Hotels, Schulen, Verkaufsräume etc. DUROLON ist auch rollstuhlfest.

DUROLON ist sofort lieferbar. Verlangen Sie unverbindlich Muster, Offerte und Referenzen!



Das ist ein Beispiel für echte Forster-Leistung

***Diesseits und jenseits der Saane
ist man sich einig: Sarina ist der beste Name
für wohlige Wärme***

Sarina-Heizwände und Sarina-Konvektoren sind wirtschaftlich und formschön; sie strahlen wohlige Wärme aus und erfreuen überdies das Auge. Sarina-Heizwände und Sarina-Konvektoren werden allen zweckgebundenen Erfordernissen und allen innenarchitektonischen Wünschen gerecht. Die

Produktionsmöglichkeiten in einer Vielzahl von Modellen jeglicher Grösse sind praktisch unbegrenzt. Ziehen Sie sich die grosse Sarina-Erfahrung zu Nutzen, und lassen Sie sich eingehend informieren.

Sarina-Werke AG 1701 Fribourg Tel. 037 22 24 91

Sarina



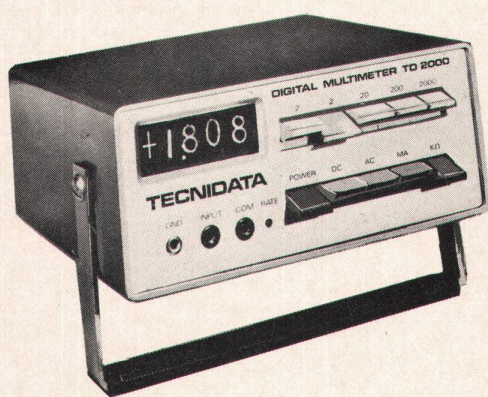
Häusler Klima

seit 25 Jahren

1947
1972

Häusler Klima AG
Fabrik für climatechnische Apparate und Anlagen
8105 Regensdorf/Zürich, Telefon 01 7126 00
1000 Lausanne, Telefon 021 2312 33

PRÄZISIONS-SPENGLEREI

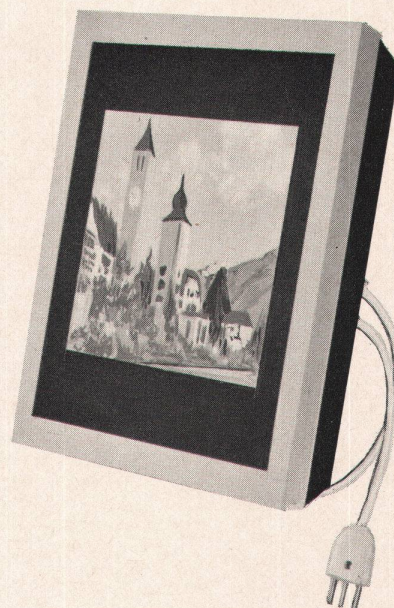


Reklameleuchtkästen
Klein- und Großformat

Menu-Leuchtkästen für Hotels
und Restaurants

Gehäuse und Frontplatten
für elektronische Apparate

Lohnarbeit nach Zeichnungen,
aus Platten oder Profilen, aus
Eisen, Aluminium, rostfreiem Stahl



LUXAR A G 1800 VEVEY

Telefon 021 51 74 66 Telex 24423

NEUES WERK IN AIGLE

Architekt sucht zur Entlastung einen erfahrenen, zuverlässigen, initiativen

Baufachmann

30-40jährigen Architekten oder Techniker HTL.

Dem Chefstellvertreter, der überall einsatzfähig ist, offeriere ich entsprechende Honorierung.
Das Tätigkeitsgebiet ist bei angenehmem Arbeitsklima vielseitig und interessant.
Arbeitsort: Zürich-Altstetten.

Herren mit umfassenden Berufskennntnissen, Verhandlungs- und Organisationstalent richten ihre Bewerbung mit Lebenslauf unter Chiffre OFA 3766 Zs an Orell Füssli Werbe AG, 8022 Zürich

MOOR- EICHE

Das Holz mit dem einmaligen Farbton.
Grosses Lager in Spitzen-Furnieren
bis 440 cm Länge.
Eine Innenausbau-Spezialität der Firma

HIRZEL

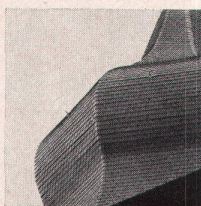
Edwin Hirzels Söhne, Möbelwerkstätten
8620 Wetzikon, Telefon 01 77 05 28



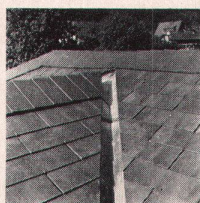
Wir pflegen das Detail



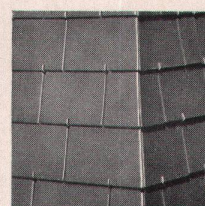
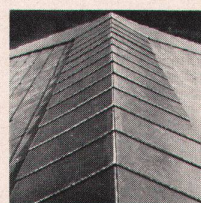
Die Bedachungen verschiedenster Gebäudetypen in allen Landesgegenden ausgeführt mit Dachschiefer ETERNIT, beweisen, wie vielseitig dieses Material verwendet werden kann. Ob Sie in 3000 m Höhe bauen, das Dach eines historischen Gebäudes renovieren oder ein altes Emmentaler Bauernhaus neu eindecken, Sie finden die Lösung Ihres Dachproblems mit Dachschiefer ETERNIT. Sie sind in den 3 Farben



naturgrau, schwarz und braun erhältlich. Zwei Deckungsarten, waagrechte Deckung und Doppeldeckung sowie verschiedene Schiefergrößen bieten eine Vielfalt von Möglichkeiten. Auf fachgerecht verlegte Dächer geben wir eine Materialgarantie von 10 Jahren für Frost- und Sturmsicherheit als auch Widerstandsfähigkeit



gegen Hagel. Sind Sie an einem guten Dach interessiert? Dann senden Sie uns bitte den untenstehenden Talon oder unterbreiten Sie Ihre Probleme unserem Technischen Dienst.



Bitte senden Sie mir
Ihre Dachschiefer-Dokumentation

15-44-61

Name

Strasse

Ort

Eternit®
Stets für Sie bereit

Eternit AG
8867 Niederurnen
058 / 41555

Eternit SA
1530 Payerne
037 / 611171

Eternit Verkauf AG
Zürich Basel Lugano
Olten Renens Sion

neu



der Neue *** von SIBIR

NORM - Einbaumodell 225 Liter
Fr. 475.-

mit 25 Liter *** Tiefkühlfach

Funktion:

NEUE Absorption,
absolut geräuschlos
und vibrationsfrei

Garantie:

5 Jahre Vollgarantie
auf die Funktion aller Teile

Erfahrung:

25 Jahre SIBIR

Kühlapparate GmbH, 8952 Schlieren



VON ZENT HEIZWÄNDE

Elegant, flach, platzsparend: Zent Heizwände sind in Form und Qualität erste Klasse. Sie lassen sich jeder Fensternische, allen

Platzverhältnissen anpassen und sind für horizontale und vertikale Montage lieferbar. Es gibt sie in vielen Varianten: zum Beispiel als lamellierte Heizwand oder Doppelheizwand, in

normaler oder verstärkter Ausführung; nach Wunsch mit oder ohne Fertig-anstrich.

KONVEKTOREN

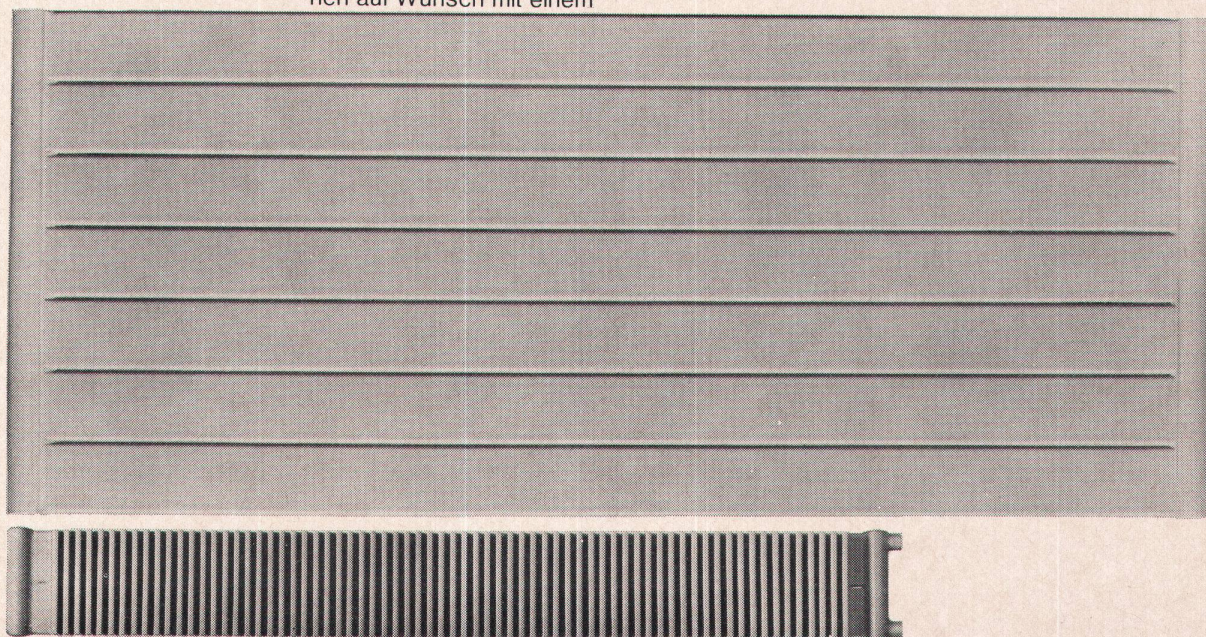
Für grosse Wärmeabgabe auf kleinstem Raum: Zent Konvektoren. Typen mit Lamellen vorne, hinten oder beidseitig; normale und

verstärkte Ausführungen; Konvektorbatterien mit zwei bis fünf Konvektoren.

Für Sonderfälle sind Abdeckhauben erhältlich. Auch die Konvektoren können auf Wunsch mit einem

Fertiganstrich versehen geliefert werden.

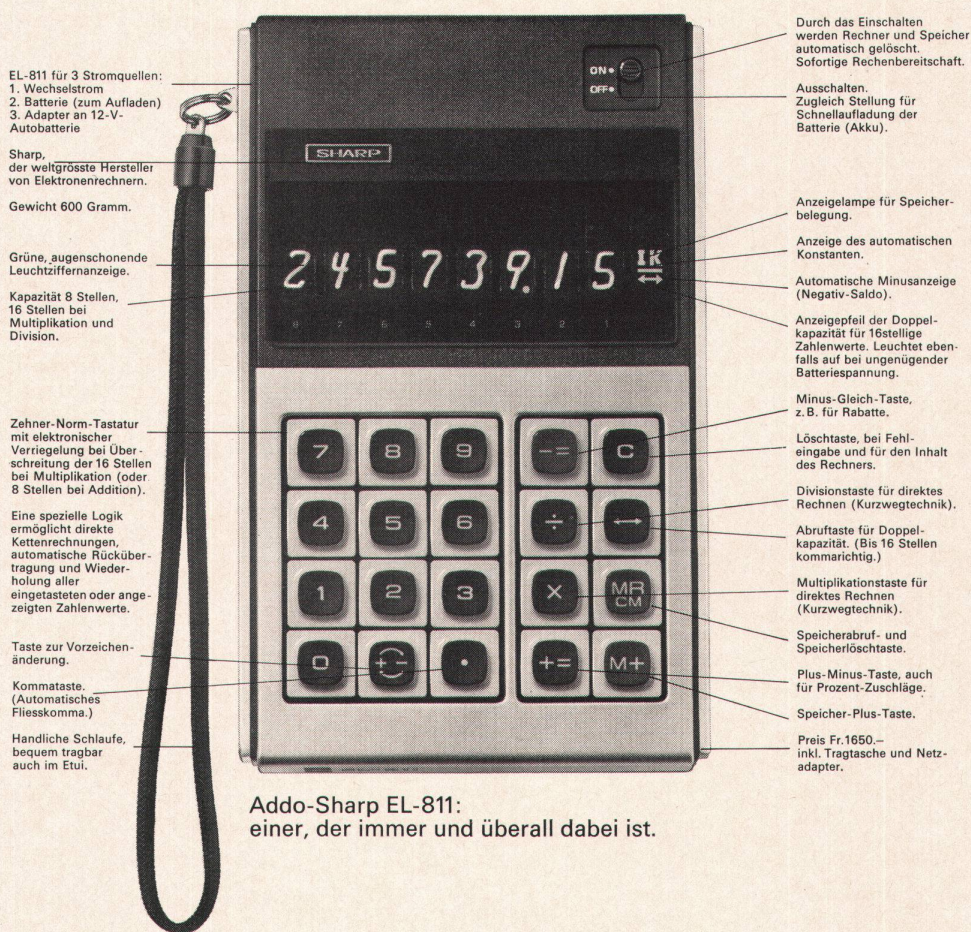
Zent AG Bern
3072 Ostermundigen
031 511411



Traum zum Glauben

Ein Klein-Elektronenrechner mit echtem Speicher, mit Konstanten-Automatik für Zu- und Abschlagsrechnungen oder Konstanten-Verarbeitung, für 16stellige Resultate in Multiplikation und Division, mit Gleitkomma, Kurzwegtechnik und Vorzeichen-Umkehrtaste.

Klein und flach, aber mit der Leistungsfähigkeit eines vollwertigen Bürotischrechners, der in jeder Aktentasche bequem Platz findet.



Addo-Sharp EL-811:
einer, der immer und überall dabei ist.

Coupon

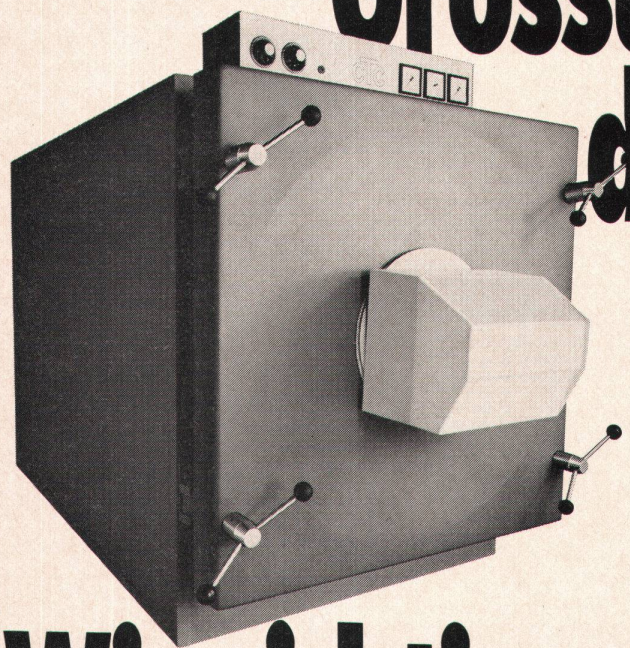
Einsenden an Addo AG Binzmühlestrasse 94, 8050 Zürich		<input type="checkbox"/> Ich erwarte eine unverbindliche Probestellung der EL-811 für drei Tage.
<input type="checkbox"/> Ich wünsche die Dokumentation über den EL-811.	<input type="checkbox"/> Senden Sie mir weitere Unterlagen über das Addo-Sharp-Grossprogramm, einschliesslich der druckenden Rechner.	W
Name	Beruf	
Strasse		
PLZ, Ort		

ADDO SHARP

8050 Zürich Binzmühlestrasse 94 Tel. 01 46 59 60
3007 Bern Eigerplatz 2 Tel. 031 46 13 22
1000 Lausanne Chemin de Mornex 3 Tel. 021 22 96 55
1201 Genf Rue du Levant 3
6500 Bellinzona V.S. Franscini 35 Tel. 092 25 70 78

Addo-Sharp, das vielseitigste und grösste Elektronenrechner-Programm der Welt.

CTC hat für jede Grossüberbauung den richtigen Heizkessel.



Wie richtig, wissen Sie ja, wenn Sie an unsere Doppelbrandkessel denken.

Mit den Kombi-Kesseln sind wir gross geworden.
Und die gleiche Qualität, die gleiche funktionelle Technik macht unsere
grossen Kessel gross. Für jede Gross-Überbauung.
Für Öl- und Gas-Feuerung. In jeder Kombination. Mit oder ohne
Hochleistungsboiler. So richtig sind
die CTC-Heizkessel für
Gross-Überbauungen.

ctc

macht Wohnen warm

ctc Wärmespeicher AG, Röntgenstrasse 22, 8021 Zürich, Tel. 01/42 85 40

Fast unsichtbar...

aber eminent wichtig ist das Problem einer guten Dachisolation.

Für die des neuen Hotels Metropole in Interlaken wurden Anforderungen gestellt wie: absolut wasser- und wasserdampfdicht, nicht brennbar, massbeständig, ungeziefer sicher. Eine Wärmedämmung die nicht quillt oder schrumpft und die leicht zu verarbeiten ist.

Die Wahl fiel auf FOAMGLAS® und es wurde auf einer Oberfläche von 2500 m² verlegt.

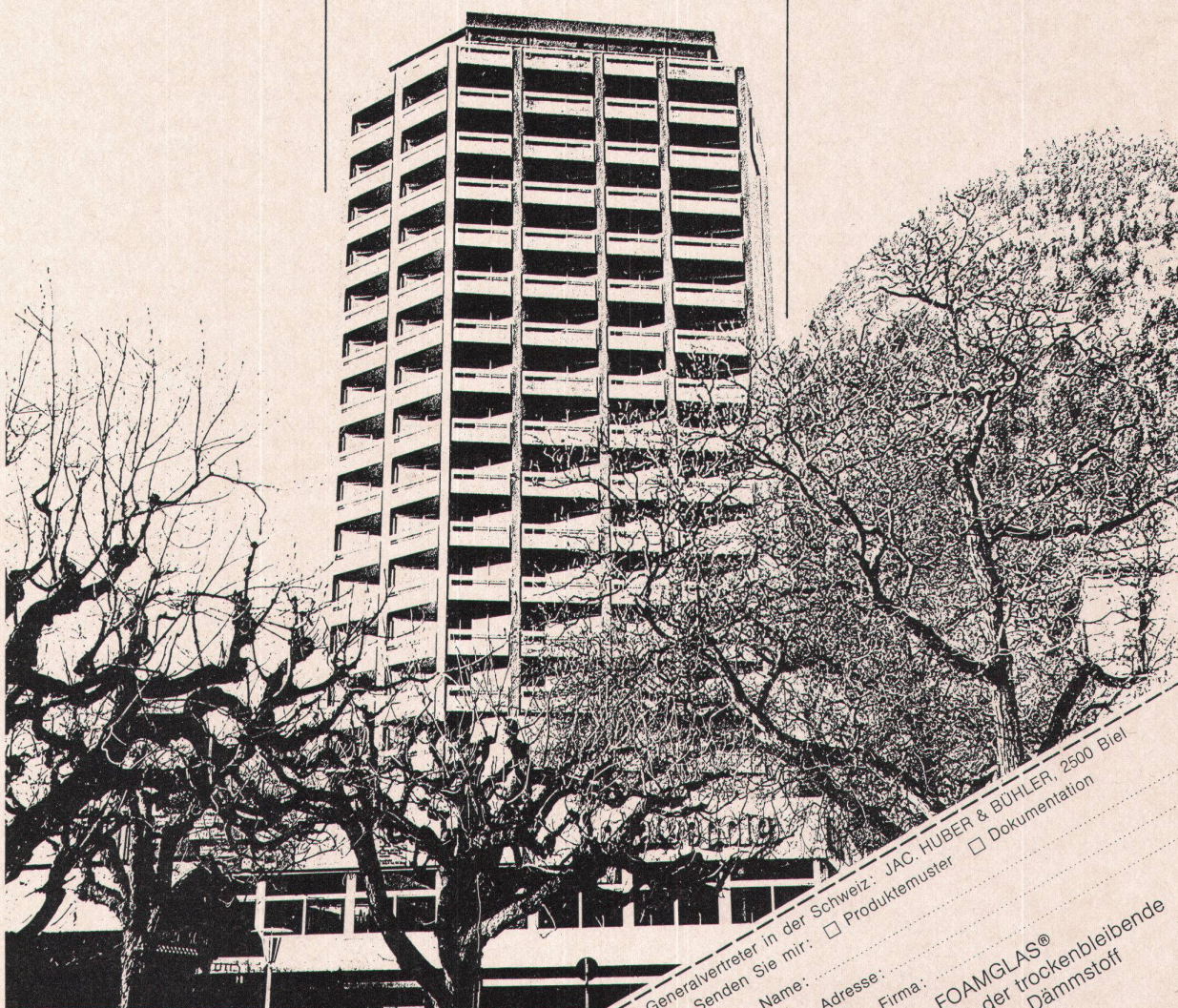
FOAMGLAS®

DER TROCKENBLEIBENDE DÄMMSTOFF

Senden Sie uns bitte untenstehenden Coupon ein zum Bezug eines Produktmusters und/oder einer Dokumentation.

pc PITTSBURGH
CORNING
EUROPE S.A.

Generalvertretung in der Schweiz
JAC. HUBER & BÜHLER
Nachf. Dr. H. + R. Bühler
Mattenstrasse 137, 2500 Biel 3
Telefon 032 3 88 33



Generalvertreter in der Schweiz: JAC. HUBER & BÜHLER, 2500 Biel
Senden Sie mir: ☐ Produktmuster ☐ Dokumentation
Name: Adresse: Firma: FOAMGLAS®
der trockenbleibende Dämmstoff

Dachterrassen würden esser's Gully wählen!

Problemlose Sicherheit für das wirksame Entwässern von Flachdächern, Balkonen, Loggien und Terrassen.

Tausendfältig bewährte Bauelemente, die schon heute den Anforderungen von morgen genügen.

Die im Baukastensystem entwickelten Gullys machen echte Problemlösungen möglich.

esser's Gully: mit wenigen genormten Teilen beste Gewähr für fehlerfreie, praxisgerechte Montage mit wenigen Handgriffen.

Kein Werkzeug notwendig: bohren, nieten, löten, verschrauben entfallen dank durchdachter Konstruktion.

esser's Gully werden selbstverständlich komplett, baustellen-gerecht verpackt, abgeliefert.

Flexible Verbindung von Dachhaut und Gully.

In acht Stufen verstellbare Balkon- und Terrassen-Gullys, die erlauben, die Siebrostebene jeder Beschichtungshöhe anzupassen.

Einfach die ideale Lösung für Entwässerungen. Nicht teurer, aber besser — und, natürlich von der Schweiz. Arbeitsgemeinschaft für Abwasserinstallationen geprüft.

esser's Gullys:

Dachgullys aus Kunststoff

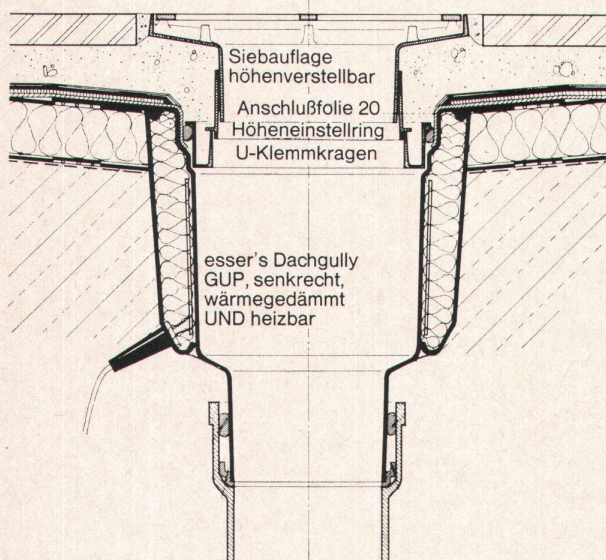
Dachgullys aus Kunststoff mit Wärmedämmung

Dachgullys aus Kunststoff

mit Wärmedämmung und Heizung (SEV-geprüft)

Balkongullys aus bituminiertem Aluminium

Einbaubeispiel für Dachterrassen



Jakob Scherrer Söhne AG
8059 Zürich
Allmendstrasse 5-7
Telefon 01 25 79 80

Gebäudeautomation Sauter System EY



Umfassende Betriebsüberwachung haustechnischer Anlagen.

Der Aufbau nach dem Baukastenprinzip ermöglicht den Einsatz des Sauter System EY in kleinen Anlagen wie auch in grossen Projekten wie Universitäten, Krankenhäusern und Flughäfen. Das Sauter System EY bringt finanzielle Vorteile durch adersparende

Verdrahtungstechnik, verringerten Schalttafel Aufwand sowie personelle Einsparungen durch gezielten Einsatz des Wartungspersonals. Fernmessen mit Registrieren, Fernsteuern mit Rückmelden, Fernüberwachen mit Alarmpositionsausdruck sind von der Datenzentrale aus möglich. Eine programmierbare Schaltautomatik übernimmt bei nicht besetzter Zentrale Anfahrvorgänge oder Umschaltungen der zu steuernden Anlagen.



SAUTER

Fr. Sauter AG 4016 Basel
Fabrik elektrischer Apparate
Telefon 061 - 32 44 55, Telex 62 260

Technische Büros: Aarau, Bern, Locarno, Renens, St. Gallen und Zürich

Fassaden einfach, funktionell und wirtschaftlich bauen. Mit Alusuisse-Grossprofilen.

Beispiel Flughafen Frankfurt am Main. Herbst 1971. Alusuisse-Aluminium-Grossprofile werden als tragende und funktionelle Bauelemente eingesetzt. Über 200 Pfosten-Grossprofile. Jedes 11 m lang, 321 mm tief und 170 mm breit. Alles in allem wurden hier rund 100 Tonnen Aluminium für eine Fassade von 470 m Länge und 5000 m² Fläche verbaut. Alusuisse-Aluminium-Grossprofile. Einfach. Funktionell. Wirtschaftlich. Warum? Einfach? Ja. Denn Grossprofile, die früher aus mehreren Teilen zusammengefügt wurden, werden jetzt in

einem Querschnitt gepresst. Bis zu 600 mm Breite. Bis zu 150 mm Höhe. Bis zu 26 m Länge. Und jedes dieser Profile ist ein konstruktives Bauteil mit Mehrfach-Funktion. Das vereinfacht die Arbeit und spart Zeit. Funktionell? Ja. Denn bei hohen Spannweiten wie hier in Frankfurt können diese Aluminiumprofile aus einem Stück bei einem Laufmetergewicht von 38 kg immerhin einem Windstaudruck von 132 kg/m² standhalten. Wirtschaftlich? Ja. Denn durch die Zusammenfassung von mehreren Funktionen in einem Bauteil werden

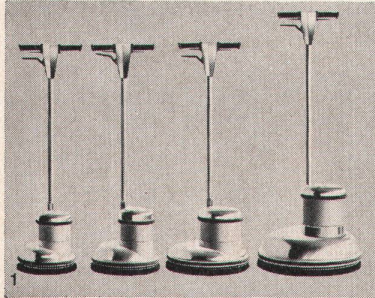
erhebliche Verarbeitungs- und Montagekosten gespart. Und schliesslich fällt die hohe Witterungsbeständigkeit der verwendeten Alusuisse-Legierung ins Gewicht. Also: lange Lebensdauer und geringe Unterhaltskosten. Und nicht zuletzt: Integrierte Aluminium-Grossprofile sind schön. Es gibt keine Schweissnähte und weniger Stossfugen. Und welcher Architekt schätzt nicht den vornehmen Glanz des edlen Aluminiums? Es lohnt sich, mit den Grossprofil-Fachleuten der Alusuisse zu sprechen.



Schweizerische Aluminium AG Chippis/Zürich, CH-8048 Zürich, Buckhauserstrasse 11


ALUSUISSE

Das vollständige Programm für rationelle Reinigung



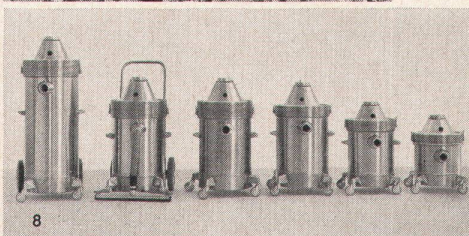
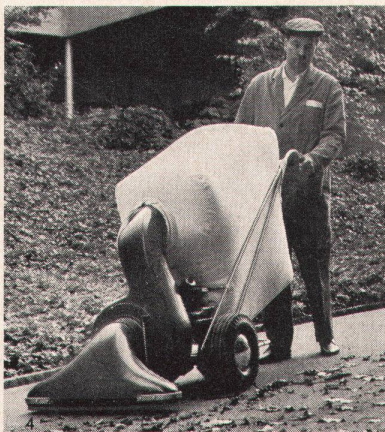
1 Bodenreinigungsmaschinen
Zum Blochen, Sprayreinigen, Fegen,
Einwachsen, Spänen, Shampooieren.

2 Chemotechnische Produkte
Zum Reinigen, Versiegeln, Schützen
und Pflegen der Böden.

3 Kombinationsmaschinen
Zum Fegen und Absaugen in einem
einzigsten Arbeitsgang.

4 Abfallsauger
Zum maschinellen Aufnehmen von
lose liegendem Schmutz.

5 Motor-Wischmaschine
Zum rationellen Reinigen von asphaltierten
Böden und anderen harten Flächen.



6 Teppichreinigungsmaschine
Zum rationellen Trockenreinigen von
Teppichen aller Art.

7 Wap mit Fahreimer und Presse
Zum Aufwaschen von grösseren und
kleineren Flächen.

8 Staub- und Wassersauger
Für alle Staubsaugarbeiten und zum
Aufnehmen von Feglaugen.

9 Transportgeräte
Zum rationellen Leeren von Papierkörben
und zum Transport von Reinigungsgeräten.

10 Handwischmaschine
Zum rationellen Reinigen von asphaltierten
Böden und anderen harten Flächen.

11 Feuchtwischgeräte
Zum rationellen Wischen von glatten
Böden aller Art.



servo
wetrok

Diethelm & Co. AG, 8052 Zürich, Eggbühlstrasse 28, Tel. 051 - 50 30 30

Ausführliche Prospekte über die einzelnen Produkte
senden wir Ihnen gerne auf Anfrage.

Die Kunst der Fuge

Johann Sebastian Bach — Musik
in letzter Vollendung — Faszination —
Bewunderung — Verehrung. Staunen über die
einzigartige Leistung eines grossen Meisters —
Grösse, die uns klein macht. Neidlos.

Daneben erscheint unsere Arbeit als ein bescheidener Broterwerb. Auch wenn wir an Flugplätzen, Autobahnen, Wolkenkratzern und selbst Konzertsälen arbeiten. Aber nichts kann uns daran hindern, aus diesem unserem Broterwerb eine Höchstleistung zu machen. Eine völlig unmusikalische, prosaische Arbeit zwar, die uns jedoch fasziniert, die uns begeistert, weil wir auch darin die Vollendung anstreben.

Deshalb ist es möglich, sich nicht nur über eine «Fuge in G-Moll» zu freuen, sondern auch über eine perfekt ausgeführte, saubere Isotech-Fugendichtung.

Deshalb denken wir tagsüber nur an Isotech-Fugen. An gute, erstklassige, saubere Fugendichtungen. An Ihre Terminwünsche. An Ihre Qualitätsansprüche. An Sie.

Nur abends — hin und wieder —
geniessen wir Bach. Fugen, die eben noch schöner,
noch besser sind und noch länger halten als
Isotech-Fugen. Und wir bleiben ohne Neid.

ISOTECH AG

Europas grösste Spezialfirma für Fugendichtungen



8404 Winterthur	Hegmattenstrasse 20	Tel. 052 27 27 27	ISOTECH SA	1008 Prilly	Chemin des Huttins 6	Tel. 021 24 56 08
5000 Aarau	Buchserstrasse 57	Tel. 064 24 58 51		1211 Genève	Rue d. Eaux-Vives 94	Tel. 022 36 52 84
4000 Basel	Blotzheimerstr. 22	Tel. 061 43 45 76	ISOTECH GmbH	6 Frankfurt	Mauritiusstrasse 6	Tel. 0611 35 94 23
6500 Bellinzona	Via C. Molo	Tel. 092 5 96 10		1 Berlin 31	Wegenerstrasse 4	Tel. 0311 86 16 70
3027 Bern	Looslistrasse 3	Tel. 031 55 37 73		75 Karlsruhe	Hauptstrasse 75	Tel. 0721 6 21 96
6000 Luzern	Lindengartenweg 7	Tel. 041 41 71 55	ISOTECH GmbH	1223 Wien	Schiffmühlenstr. 116	Tel. 24 32 36
9015 St. Gallen	Kräzernstrasse 75	Tel. 071 31 22 93	ISOTECH N.V.	Amsterdam	Apollolaan 41	Tel. 020 73 90 25
8037 Zürich	Rötelstrasse 39	Tel. 01 60 02 48				
2500 Biel	Mettstrasse 6	Tel. 031 55 37 73				

UNVERWÜSTLICH

Die VGB-Beschläge aus Chromnickelstahl «18/8» liefern wir Ihnen ausschliesslich mit dem Patent-Drückerstift. Sie sind hygienisch — sie stossen Keime ab. Sie machen elektrische Schläge beim Berühren der Türdrücker unmöglich. Ganz gleich, woraus der Bodenbelag besteht. Und sie sind stahlhart, stoss- und kratzfest. Ihre Formen sind so, wie sie die moderne Architektur will. Deshalb wünscht man sie in Krankenhäusern, Verwaltungs- und Schulbauten. Und auch in modernen Villen und Einfamilienhäusern. Verlangen Sie unsere ausführliche Dokumentation! Lieferung durch den Fachhandel



V. Glutz-Blotzheim Nachfolger AG
Tel. 065/2 38 76, 4500 Solothurn



NEU für Sie und Ihr Badezimmer

Diese vollständig neuartige Mischbatterie ist das Resultat einer langjährigen Entwicklung. Die UNIMIX-Batterie verkörpert wegweisend den heutigen Trend nach besserer Integration der Sanitärräume in die moderne Wohnung. Eine willkommene Konzeption für Architekt und Bauherr. Die UNIMIX bildet eine harmonische Einheit aus — genormter Mischbatterie — grosszügiger Ab-lage — anpassungsfähiger Farbgebung — einfachster Reinigung — leichter Montage — zeitloser Eleganz usw. — aber auch günstigem Preis.

Ein Schweizer Qualitätsprodukt
Verkauf durch Ihren Fachhändler



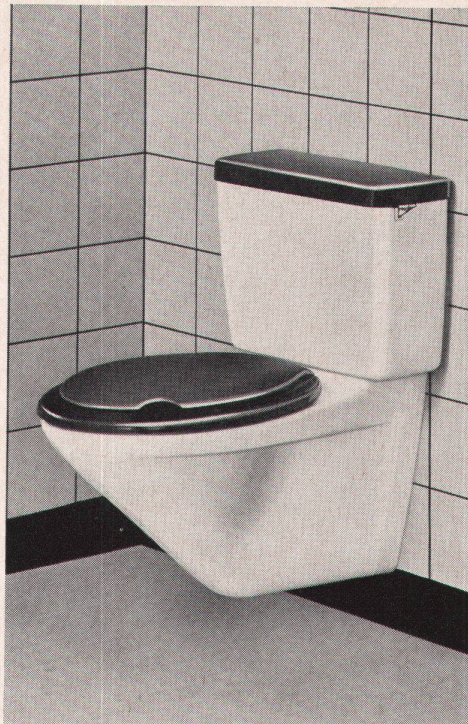
Verlangen Sie bitte
Prospekt mit dem vollständigen
Programm bei:
SKARNE SYSTEM AG
Brauerstrasse 60, Zürich
Telephon 01 39 69 30

mehr Freude am Wasser mit **unimix®**

GEBERIT-DUPLEX



GEBERIT-PRACTICA



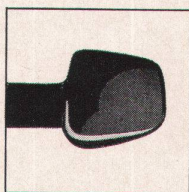
Zweistückanlagen mit GEBERIT-PVC-Spülkasten: formschön, geräuscharm, schwitzwasserisoliert

Nr. 11.100.30

Für höhere Ansprüche.
Der GEBERIT-PVC-Spülkasten trägt wesentlich dazu bei, dass DUPLEX- und PRACTICA-Zweistückanlagen absolut betriebssicher, wohltuend geräuscharm und formschön sind. Er ist schwitzwasservollisoliert. Sein chemikalienresistenter, kratz- und glutfester Deckel ist flach – und somit eine vielfach willkommene Abstellfläche.

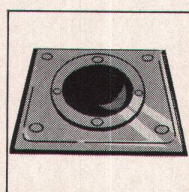
Vielfältiges Sortiment.
Für jeden Geschmack, jede Situation gibt es den richtigen GEBERIT-Spülkasten: ganz weiss, weiss mit schwarzem Deckel, ganz schwarz und in diversen Farben.

Leichter Transport, leichte Montage.
GEBERIT-DUPLEX und GEBERIT-PRACTICA sind nach dem Baukastensystem konstruiert. Der Installateur kann die ganze Anlage allein transportieren sowie an Ort und Stelle montieren.

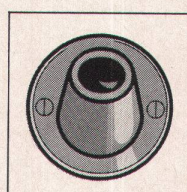


Universelle Auslösemöglichkeiten:

Handbetätigung wahlweise rechts oder links.



Elektrisch-pneumatischer Fussboden-drücker.



Elektrisch-pneumatischer Fusswand-drücker.



GEBERT + CIE. ARMATUREN-
UND APPARATEFABRIK
8640 RAPPERSWIL AM ZÜRICHSEE
TEL. 055 2 03 44 UND 2 52 12
TELEX 75625

Moderne Installationen mit Contatron

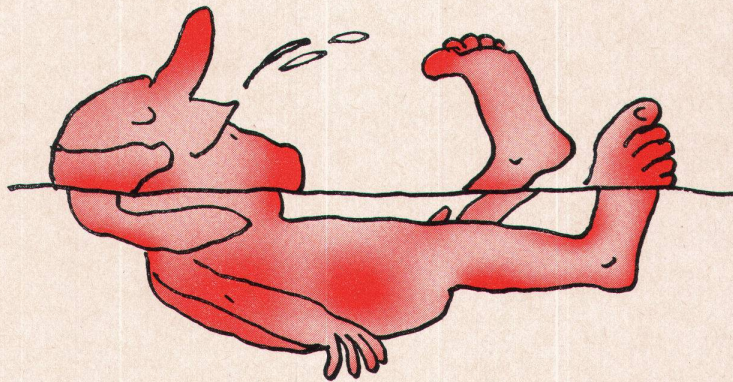
Steuerung durch Berührungskontakt
Temperaturregulierung durch
eingebauten mechanischen Mischer



OEDERLIN + CIE

Bitte verlangen Sie
die technischen Unterlagen bei
AG Oederlin + Cie, Armaturenwerk
Wettingen und Lausanne

Ist baden gut?



Baden ist gut für.
Baden ist gut für die Muskeln.
Baden ist gut für den Kreislauf.
Baden ist gut für die Nerven.
Baden ist gut für.
Aber ist baden gut?

Baden ist gut,
wenn man.
Baden ist gut,
wenn man ein gutes Badezimmer hat.
Wenn man also nicht nur baden kann.
Wenn man also auch duschen kann.
Oder Musik hören kann.
Oder lesen kann.
Oder etwas essen kann.
Oder singen kann.

Oder dichten kann.
Oder träumen kann.

Baden ist gut,
wenn das Badezimmer schön ist.
Wenn es praktisch ist.
Wenn es grosszügig ist.
Wenn es gemütlich ist.
Und ein gemütliches Badezimmer
entspannt das Gemüt.
Und ein entspanntes Gemüt
macht fröhlich.
Und wer fröhlich ist,
ist sympathisch.

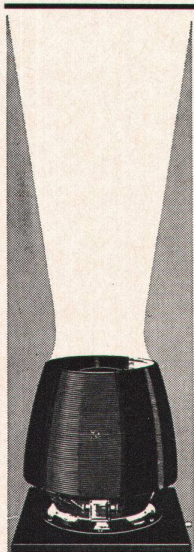
Ein gutes Bad ist gut,
zum sympathisch werden.

Aktion gegen langweilige Badezimmer.

Informationsstelle der sanitären Branche, Sihlstrasse 55, 8001 Zürich.



DACHLÜFTER Typ HJA



Dachlüfter, Typ HJA, ist ein technisch hochentwickelter Abluft-Ventilator. Die geringen Abmessungen sowie die formschöne Ausführung ermöglichen ein harmonisches Einfügen in jedes Exterieur. Die Abluft wird senkrecht ausgeblasen. Hierdurch werden Verschmutzungen in der Aufenthaltszone sowie in der Umgebung des Ventilators vermieden. Der Ventilator hat einen sehr guten Wirkungsgrad und einen niedrigen Schallpegel. Die Ausrüstung ist robust und wetterbeständig.

Fordern Sie Prospekt und Angebot an!

Werner Kuster AG, 4132 Muttenz 2 / Basel

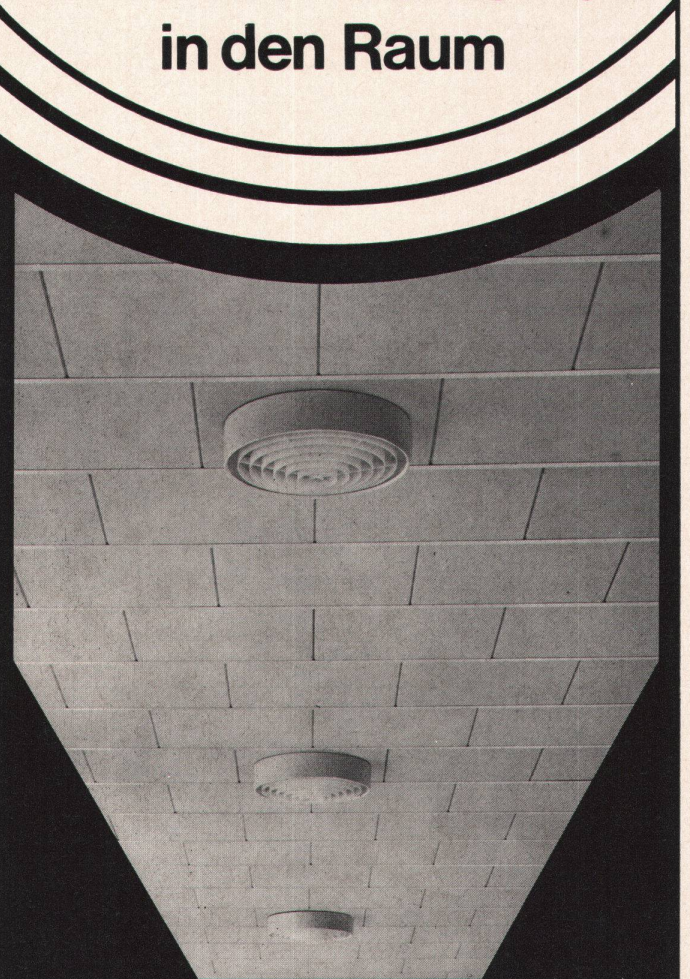
Hofackerstrasse 71, Tel. (061) 42 12 55

Filialen in: Lausanne, Tel. (021) 25 01 68,

Zürich/Wallisellen, Tel. (051) 93 40 54


NORDISK VENTILATOR CO
AKTIESELSKAB NÆSTVED DANMARK

**Mit Ecophon- oder
GT 80-
Akkustikplatten
zieht Ruhe und Ästhetik
in den Raum**



**Hohe Schallabsorption
Einfache Montage
Abwaschbare Sichtseite
Robuste Oberfläche**

Everlite AG
4657 Dulliken
Telefon 062 - 22 26 66

DAS HAT UNS NOCH GEFHLT

ein Heizkesselprogramm, umfassend wie dieses.

DAS NEUE VON ROLL HEIZKESSELPROGRAMM

Auf Zukunft konzipiert.
Mit vernünftigen Preisen.

Heizkessel aus Gusseisen
und Stahl – für Oel
und Erdgas
und Stadtgas
und feste Brennstoffe –
mit neuen Warmwasserbereitern
für neue
und alte Heizkessel.

VON ROLL NORRAHAMMAR

Heizkessel aus Gusseisen für Oel, Gas oder feste Brennstoffe. 10'000 bis 650'000 kcal.

VON ROLL CHAPPEE

Heizkessel aus Gusseisen für Oel oder Gas. 65'000 bis 440'000 kcal.

VON ROLL REMEHA

Heizkessel aus Gusseisen für Erdgas oder Stadtgas mit eingebauten atmosphärischen Brennern. 15'000 bis 1'045'000 kcal.

ROLLOMAT

Kombikessel aus Stahl. 18'000 bis 60'000 kcal.

ROLLOMAT KOMPAKT

Kombikessel aus Stahl für Oel oder feste Brennstoffe.

WARMWASSER- BEREITER COMPAROLL

Eine kompakte Einheit, die jeden Heizkessel, gleich welcher Herkunft, zum allerneuesten Kombikessel macht.

ZELLENBOILER

Mit dem grossen Leistungsbereich von 750 bis 19'580 l/h à 60°C.

HEIZKÖRPER

Faltenradiatoren SIRIUS. Konvektoren. Heizwände.

VON ROLL AG.

Departement Apparate Sektor Heizung 4710 Klus
Ab April 1972: 4702 Oensingen

Sie können weit gehen,
bis Sie ein Programm wie dieses finden.
Gehen Sie nicht weit.
Gehen Sie zu VON ROLL.

VON ROLL geht neue Wege.

Zur Ansicht

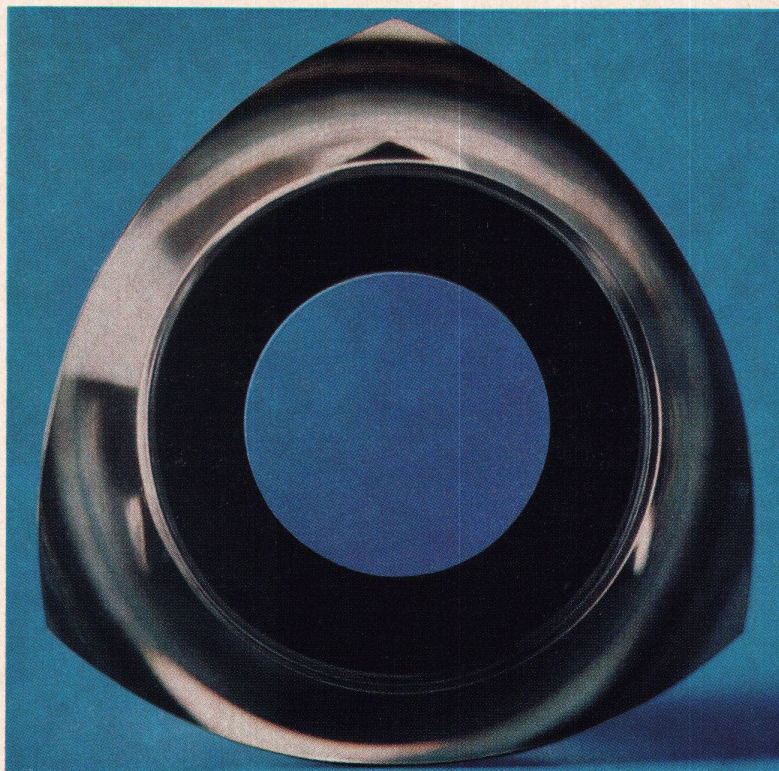


Aussen fix.

Der neue Griff von KWC kann sich sehen lassen: die Oberfläche ist glatt, ohne jede Schmutzecke. Der neutrale Farbton (Schwarz ist tot!) ist transparent wie Rauchquarz. Das ergibt – zusammen mit der klaren Markierung für warmes oder kaltes Wasser – eine schöne, zeitlose Form, die ein greifbarer Erfolg der KWC-Designer ist. Diese haben damit einen unbegreiflich griffigen Griff geschaffen.



Aktiengesellschaft Karrer, Weber & Cie.
5726 Unterkulm



Innen fix.

Der neue KWC-Griff ist nicht einfach ein Griff mit einem neuen Design. Auch sein Inneres, also das Oberteil, ist neu und nicht ohne. Zum Beispiel die doppelte Abdichtung: kein Wasser und kein Schmutz kommen zu den beweglichen Teilen, wodurch der Griff immer leichtgängig bleibt.

(Übrigens: obwohl seine Befestigung verborgen ist, ist er einfach zu demontieren.)

Die spezielle Dichtungsart gewährleistet eine nahezu konstante Wassermenge und optimale Mischmöglichkeiten. Der neue KWC-Griff hat übrigens einen Namen:



Trimex. Der Griff.



...Damit die Hausfrau waschen kann, wann es ihr passt!

Exklusiv für Wohnungen
sowie Einfamilien- und Ferienhäuser

1) **Rotel «Misura»** – die Grosse Liebe der Schweizer Hausfrauen! Das Waschplan-Problem ist gelöst – mit der eigenen 3 kg-Maschine, 51 cm breit, 40 tief, 72 hoch. Bedienung und Öffnung vorn – die Maschine kann also auch untergestellt oder eingebaut werden! 10 Programme. Nur Fr. 840.–.

2) **Rotel «145»**: Es gibt keinen andern 5 kg-Vollautomaten (durch Knopfdruck umschaltbar auf 3 kg!) mit all diesen technischen Vorteilen und in dieser Perfektion – zum Preis von nur Fr. 1'490.–.

Detaillierte Angaben über unsere insgesamt **6 verschiedenen Sondermodelle Wasch- und Geschirrspülautomaten** finden Sie in unseren Spezialprospekten, im Fachhandel oder mittels untenstehendem Gutschein.

rotel *Candy*

Rotel – weil man sich darauf verlassen kann.

Bon An: Rotel AG, 4663 Aarburg

Bitte senden Sie mir Ihren Spezialprospekt von

☐ «Misura» ☐ «145» ☐ anderen 5-kg-Modellen ☐ Geschirrspüler

Firma: _____

Adr.: _____

W 2

Informieren
Sie sich bitte bei:
Sparrings AG
Gerbergasse 17
4800 Zofingen
Tel. 062 51 99 03

Sparrings

ein formschönes und kombinierbares
Regal-System, das überall verwendbar ist

FOAMGLAS®

DER TROCKENBLEIBENDE DÄMMSTOFF

Wasserdicht

– nur einer der acht beachtenswerten
Vorteile! Die anderen sieben ersehen Sie
aus unserer Dokumentation.

pc PITTSBURGH
CORNING
EUROPE S.A.

Erhältlich beim Generalvertreter

JAC. HUBER + BÜHLER
Nachfolger Dr. H. & R. Bühler
Mattenstrasse 137
2500 Biel 3
Telefon 032 3 88 33

SIFRAG sichert guten Empfang!

Der neue Richtstrahl-Relaissender auf dem Mont-Pèlerin ist ferngesteuert. Die Überwachung der komplizierten Apparaturen erfolgt ebenfalls aus Distanz. Diese roboterähnliche Funktionsweise stellt besonders hohe Anforderungen an die Betriebssicherheit sämtlicher technischer Einrichtungen.

Dazu gehören auch die von SIFRAG gebauten Klimaanlage. Diese schützen die empfindlichen elektronischen Sendegeräte vor Temperaturschwankungen und Staub. Damit trägt SIFRAG zu deren Funktionstüchtigkeit bei.

Vertrauen auch Sie SIFRAG-Anlagen!

◀ Sendestation Mont-Pèlerin / VD für Rundfunk, Telefon und Fernsehen
Architekt: Pierre Vincent, Montreux
Bauleitung:
Inspektorat der Eidg. Bauten, Lausanne

SIFRAG
Luft- und Klimatechnik Frei AG
Lausanne 021 - 23 74 08
Bern 031 - 56 25 25
Zürich 051 - 25 15 51
Basel 061 - 43 92 60

Klimaanlagen
Ventilationen
Kälteanlagen
Luftbefeuchtung
Luftvorhänge
Brandschutz

SIFRAG



Qualität geht in die Offensive

Wer mit Teppichböden zu tun hat, kennt den durchschlagenden Syntolan-Erfolg: Marktleader in vielen Ländern, Upcomer in ganz Europa.

Doch wir von Fabromont ruhen nicht. Wir forschen und entwickeln immer weiter. Wir bringen Neues, noch Besseres auf den Markt.

Die brandneue Fabromont-Teppichbodenlinie

syntolan structura
★★★★ r/t

Eine weitere Weltpremiere aus der Fabromont-Technologie: der erste in Tripol-Technik strukturierte, durch und durch vollsynthetische Teppichboden! Diese sensationelle Entwicklung eröffnet ganz neuartige Raumgestaltungs-Perspektiven. Syntolan Structura wird überall dort begeistern, wo Qualität und Repräsentation zählen: In Direktionsräumen und repräsentativen Grossraumbüros. Für alle anspruchsvollen Objekte des Geschäfts- und Privatbereichs geschaffen.

syntolan ★★★★★ r/t

Seit über 7 Jahren bewährt und jetzt mit neuen, zusätzlichen Qualitäts-Plus, empfiehlt er sich überall dort, wo neben einer schönen Raumgestaltung vor allem Strapazierfestigkeit und minimale Pflegekosten ausschlaggebend sind: in Schulen, Grossraumbüros, Krankenhäusern, Heimen, Instituten usw.

fabrolan ★★★★★

Der wertbeständige Favorit für den Privat- und Mietwohnbereich. Neue dezente, ausgewogene Farben erlauben noch mehr Kombinationsmöglichkeiten. Das durch und durch vollsynthetische Material und die bindemittelfreie Gehschicht widerstehen den hartnäckigsten Flecken.

fabromont^{AG}

Fabromont AG
Fabrik textiler Bodenbeläge
3185 Schmitten/Schweiz
Telefon 037 36 15 55 / Telex 36 162

Verkauf nur durch den Fachhandel.

Teppichböden von Fabromont – Schweizer Qualitätsprodukte mit internationaler Karriere.