

Wohnanlage Tapachstrasse Stuttgart : Architekten Faller & Schröder, Stuttgart

Autor(en): [s.n.]

Objektyp: **Article**

Zeitschrift: **Das Werk : Architektur und Kunst = L'oeuvre : architecture et art**

Band (Jahr): **59 (1972)**

Heft 3: **Wohnungsbau**

PDF erstellt am: **26.09.2024**

Persistenter Link: <https://doi.org/10.5169/seals-45801>

Nutzungsbedingungen

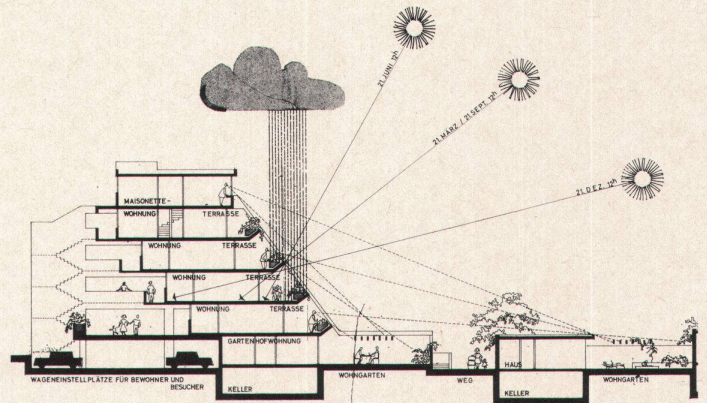
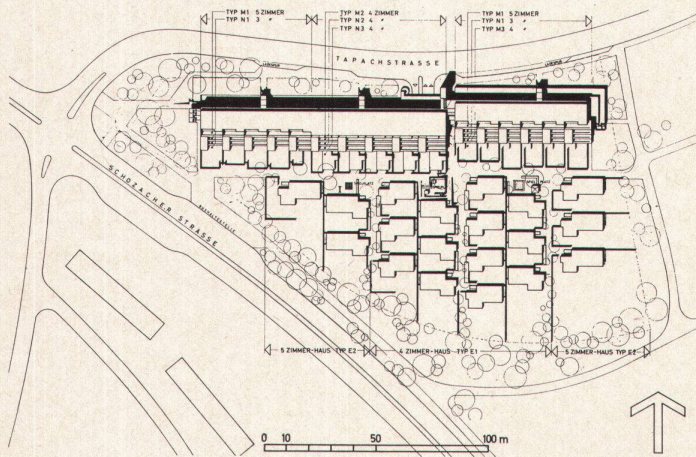
Die ETH-Bibliothek ist Anbieterin der digitalisierten Zeitschriften. Sie besitzt keine Urheberrechte an den Inhalten der Zeitschriften. Die Rechte liegen in der Regel bei den Herausgebern. Die auf der Plattform e-periodica veröffentlichten Dokumente stehen für nicht-kommerzielle Zwecke in Lehre und Forschung sowie für die private Nutzung frei zur Verfügung. Einzelne Dateien oder Ausdrucke aus diesem Angebot können zusammen mit diesen Nutzungsbedingungen und den korrekten Herkunftsbezeichnungen weitergegeben werden. Das Veröffentlichen von Bildern in Print- und Online-Publikationen ist nur mit vorheriger Genehmigung der Rechteinhaber erlaubt. Die systematische Speicherung von Teilen des elektronischen Angebots auf anderen Servern bedarf ebenfalls des schriftlichen Einverständnisses der Rechteinhaber.

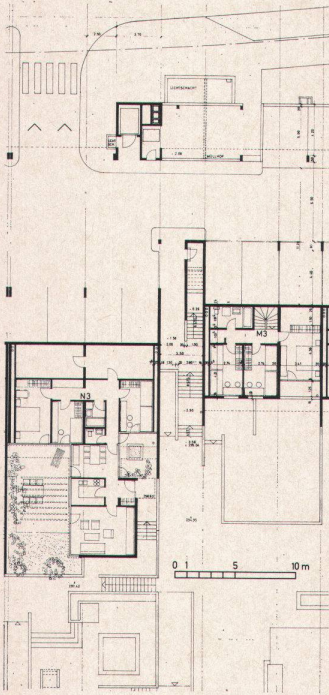
Haftungsausschluss

Alle Angaben erfolgen ohne Gewähr für Vollständigkeit oder Richtigkeit. Es wird keine Haftung übernommen für Schäden durch die Verwendung von Informationen aus diesem Online-Angebot oder durch das Fehlen von Informationen. Dies gilt auch für Inhalte Dritter, die über dieses Angebot zugänglich sind.

Wohnanlage Tapachstraße Stuttgart

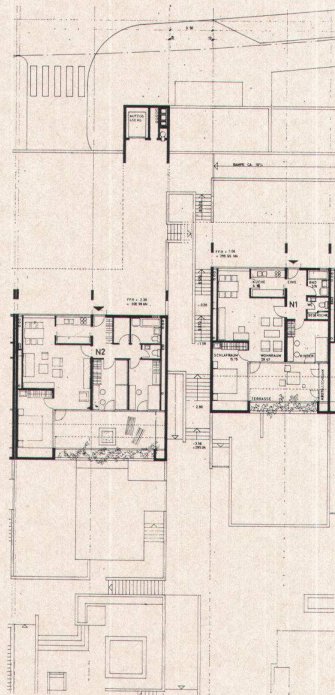
Architekten: Fallér & Schröder, Stuttgart
Mitarbeiter: Reinhold Layer
Ingenieure: Pieckert, Stuttgart
Gartenarchitekt: Fritz Küppers, Bonn
1968–1970
Photos: Fallér & Schröder, Dieter, Körber





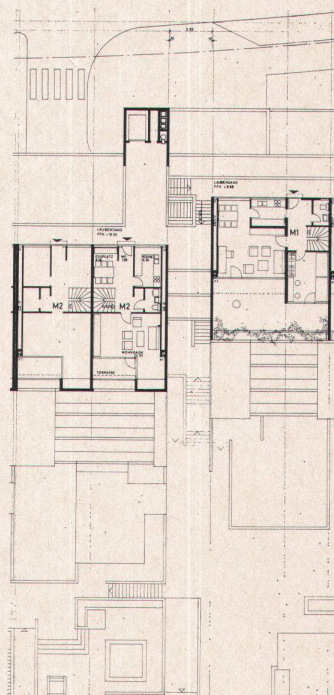
Erdgeschoß mit Zugang
Rez-de-chaussée avec entrée

Ground floor with access



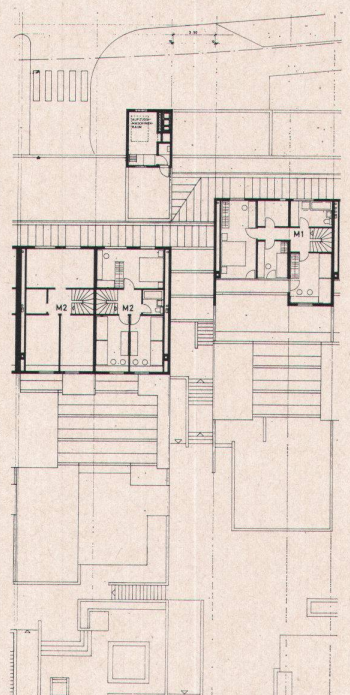
Oberes, mittleres Geschoß
Niveau supérieur, étage moyen

Upper floor, an intermediate floor



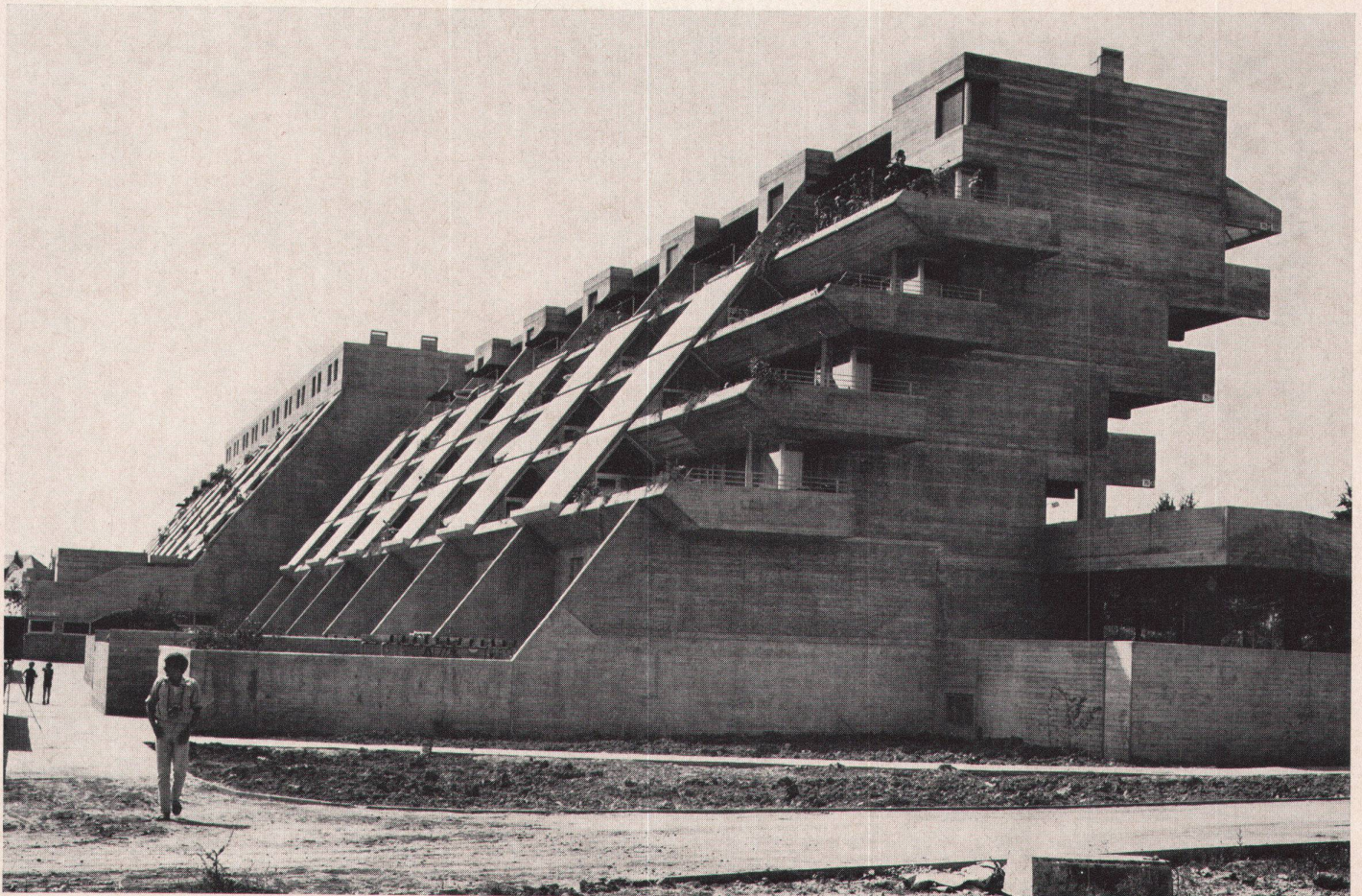
Dachwohnung untere Ebene
Appartement sous toiture, niveau inférieur

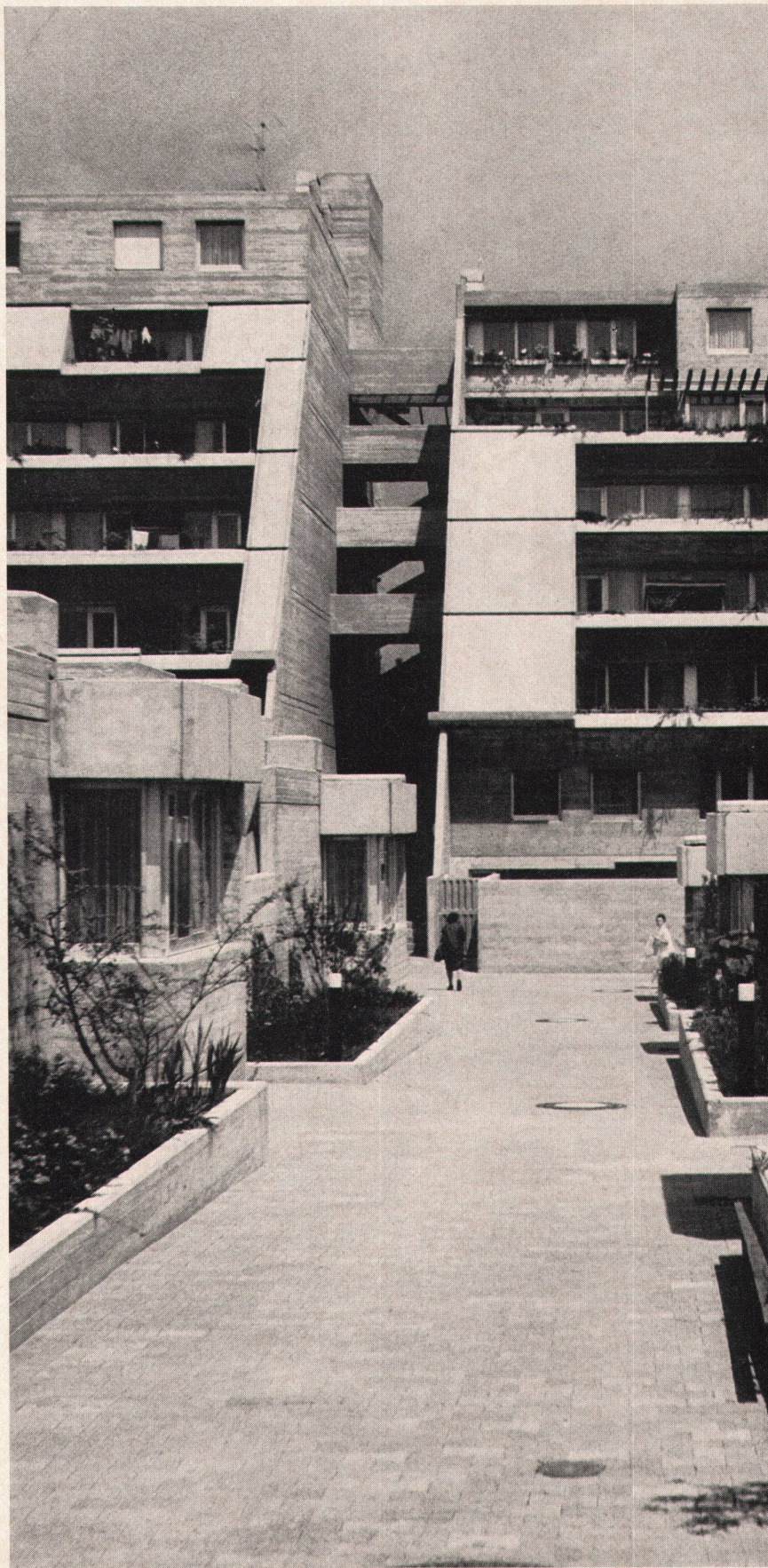
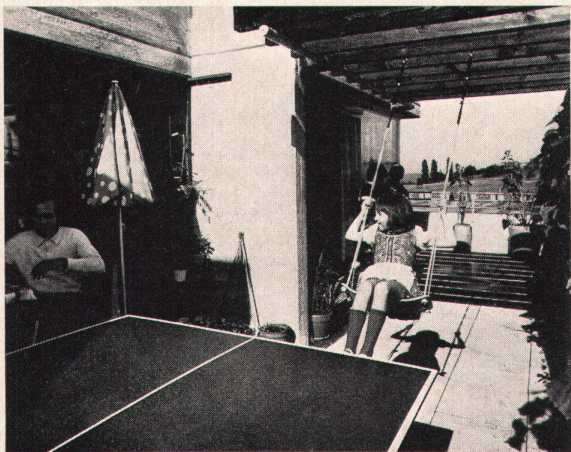
Top-floor flat, lower level



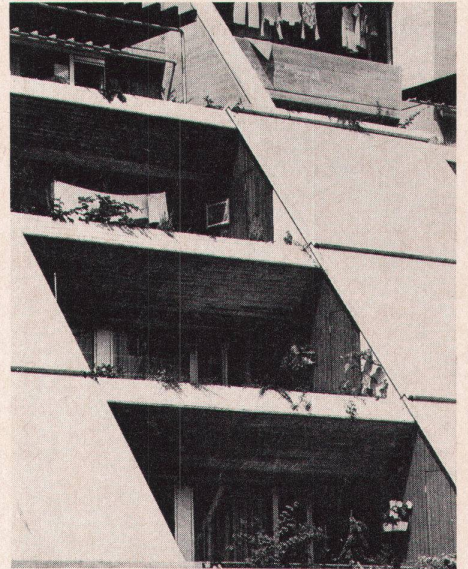
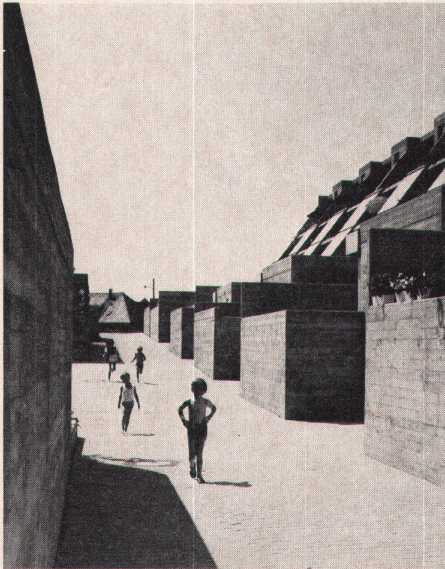
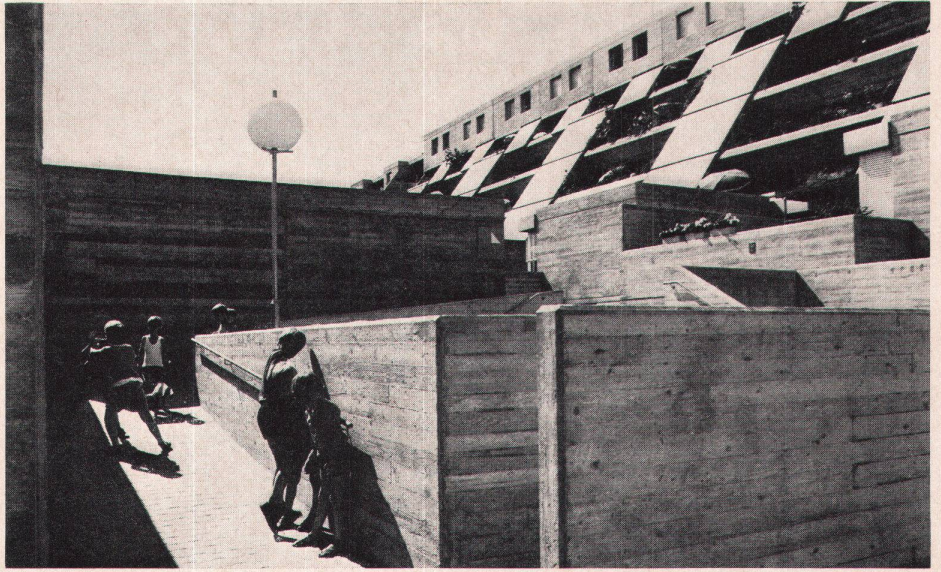
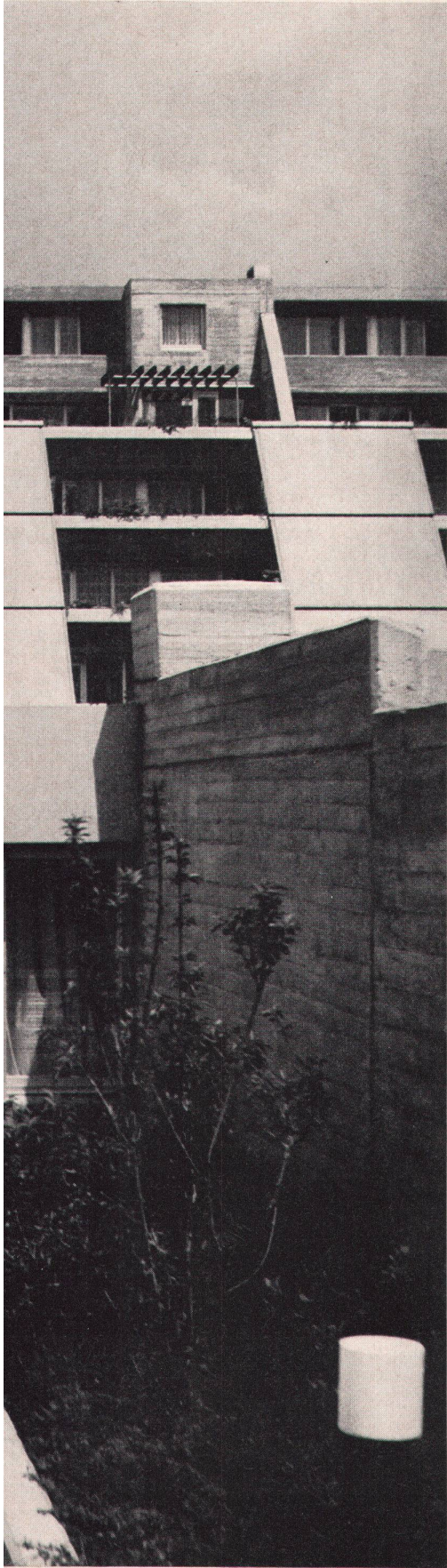
Dachwohnung obere Ebene
Appartement sous toiture, niveau supérieur

Top-floor flat, upper level





Die Wohnanlage für Bundesbedienstete an der Tapachstraße in Stuttgart besteht aus einem Hügelhaus mit 80 Terrassenwohnungen und 19 Atriumhäusern. Im Hügelhaus ergeben sich links und rechts des Zugangs Wohnflächen von verschiedener Breite, so daß mit den Unterschieden in den Vertikalen eine Vielfalt von Wohnungstypen entsteht. Die einzelnen Wohnungen sind über Laubengänge auf der Nordseite erschlossen



L'ensemble résidentiel pour fonctionnaires d'Etat à la Tapachstrasse à Stuttgart comprend un immeuble étagé à 80 appartements en terrasses et 19 maisons à atrium. A gauche et à droite de l'entrée de l'immeuble sont aménagées des surfaces d'habitation aux dimensions variables: conjointement avec les différences à la verticale, il en résulte une grande multiplicité de types d'habitation. Les appartements sont accessibles par des coursives côté nord

The residence complex for Federal employees on Tapachstrasse in Stuttgart consists of a hill structure with 80 terrace flats and 19 atrium houses. In the hill structure, there are, left and right of the entrance, residence areas of differential widths, so that in the horizontal and in the vertical direction there is a variety of flat designs. The individual flats are accessible via arcades on the north side