

Zeitschrift: Das Werk : Architektur und Kunst = L'oeuvre : architecture et art
Band: 59 (1972)
Heft: 3: Wohnungsbau

Artikel: Terrassenmehrfamilienhäuser in Binningen BL : Architekten Rudolf Meyer + Guido F. Keller BSA/SIA, Basel
Autor: [s.n.]
DOI: <https://doi.org/10.5169/seals-45797>

Nutzungsbedingungen

Die ETH-Bibliothek ist die Anbieterin der digitalisierten Zeitschriften auf E-Periodica. Sie besitzt keine Urheberrechte an den Zeitschriften und ist nicht verantwortlich für deren Inhalte. Die Rechte liegen in der Regel bei den Herausgebern beziehungsweise den externen Rechteinhabern. Das Veröffentlichen von Bildern in Print- und Online-Publikationen sowie auf Social Media-Kanälen oder Webseiten ist nur mit vorheriger Genehmigung der Rechteinhaber erlaubt. [Mehr erfahren](#)

Conditions d'utilisation

L'ETH Library est le fournisseur des revues numérisées. Elle ne détient aucun droit d'auteur sur les revues et n'est pas responsable de leur contenu. En règle générale, les droits sont détenus par les éditeurs ou les détenteurs de droits externes. La reproduction d'images dans des publications imprimées ou en ligne ainsi que sur des canaux de médias sociaux ou des sites web n'est autorisée qu'avec l'accord préalable des détenteurs des droits. [En savoir plus](#)

Terms of use

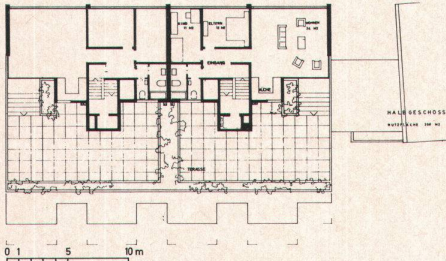
The ETH Library is the provider of the digitised journals. It does not own any copyrights to the journals and is not responsible for their content. The rights usually lie with the publishers or the external rights holders. Publishing images in print and online publications, as well as on social media channels or websites, is only permitted with the prior consent of the rights holders. [Find out more](#)

Download PDF: 28.04.2026

ETH-Bibliothek Zürich, E-Periodica, <https://www.e-periodica.ch>

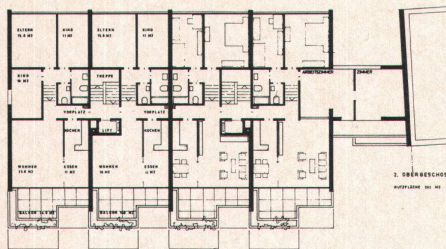
Terrassenmehrfamilienhäuser in Binningen BL

Architekten: Rudolf Meyer + Guido F. Keller
BSA/SIA, Basel
Ingenieure: K. H. Zbinden + G. Jenny, Basel
1971
Photos: Christian Baur, Basel



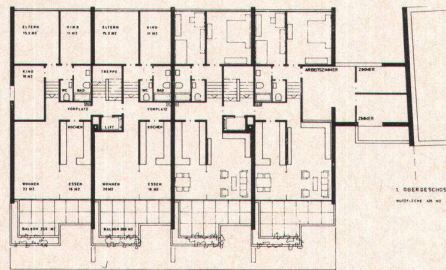
1

1
Dachgeschoß
Étage sous toiture
Top-floor



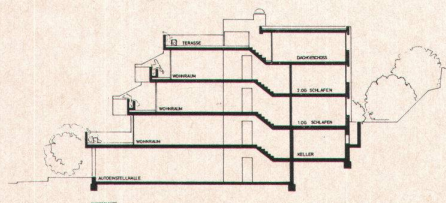
2

2
Zweites Geschoß
Deuxième étage
Second floor



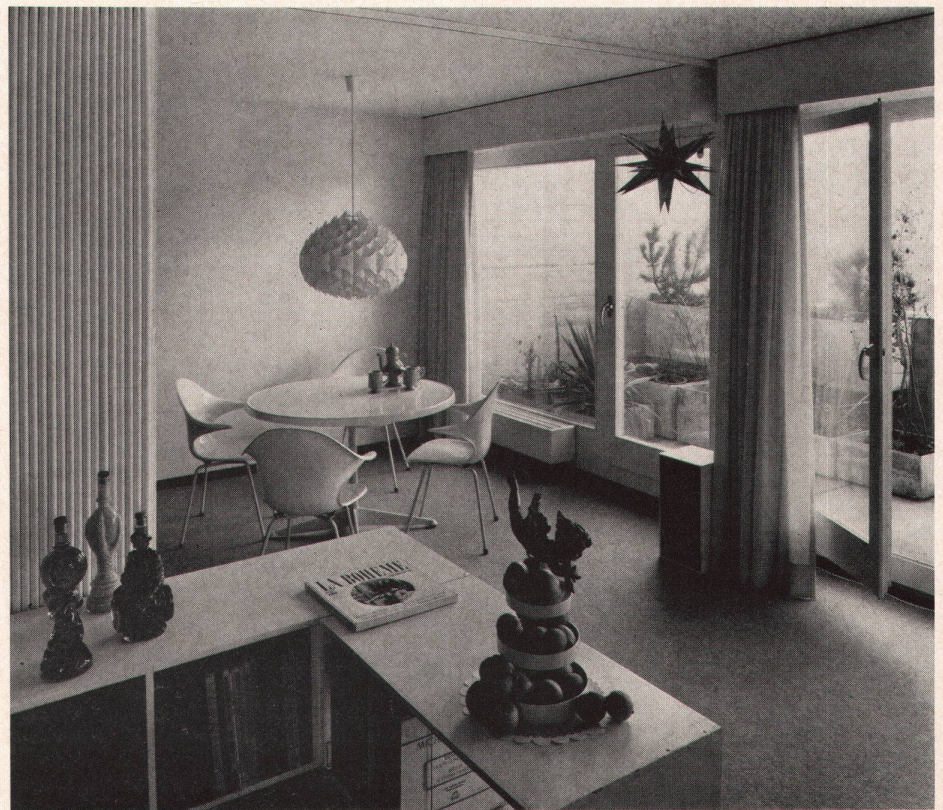
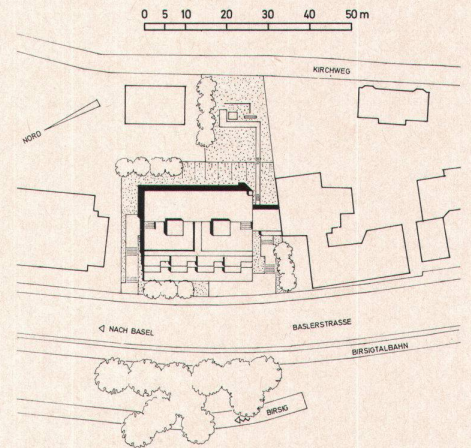
3

3
Erstes Geschoß
Première étage
First floor



4

4
Schnitt
Coupe
Section



An einer schwierigen Situation – Nordwesthang, gegen eine Ausfallstraße abfallend – wurde ein Mehrfamilienhaus mit 14 Wohnungen von 1½ bis 6½ Zimmern erstellt. Die Wohnungen sind im Innern um ein halbes Geschoß versetzt. Die oberste Wohnung erhält – erhöht – einen Dachgarten. Die Terrassenbrüstungen dienen auch dem Schallschutz

Dans des conditions topographiques difficiles – pente nord-ouest déclinant vers une route de grande circulation – un immeuble de 14 appartements à 1½ à 6½ pièces a été érigé. A l'intérieur, les logements sont décalés d'un niveau. L'appartement supérieur est doté d'un toit-terrasse sur-élevé. Les rebords des terrasses servent à l'isolation phonique

At a difficult site – sloping northwest down towards a main roadway – there has been erected a multi-family house with 14 flats ranging from 1½ to 6½ rooms. On the interior, flats are staggered by half a floor. The topmost flat contains an elevated roof garden. The terrace parapets also serve as acoustic insulation

