

Zeitschrift: Das Werk : Architektur und Kunst = L'oeuvre : architecture et art
Band: 59 (1972)
Heft: 2: Schulhäuser

Werbung

Nutzungsbedingungen

Die ETH-Bibliothek ist die Anbieterin der digitalisierten Zeitschriften auf E-Periodica. Sie besitzt keine Urheberrechte an den Zeitschriften und ist nicht verantwortlich für deren Inhalte. Die Rechte liegen in der Regel bei den Herausgebern beziehungsweise den externen Rechteinhabern. Das Veröffentlichen von Bildern in Print- und Online-Publikationen sowie auf Social Media-Kanälen oder Webseiten ist nur mit vorheriger Genehmigung der Rechteinhaber erlaubt. [Mehr erfahren](#)

Conditions d'utilisation

L'ETH Library est le fournisseur des revues numérisées. Elle ne détient aucun droit d'auteur sur les revues et n'est pas responsable de leur contenu. En règle générale, les droits sont détenus par les éditeurs ou les détenteurs de droits externes. La reproduction d'images dans des publications imprimées ou en ligne ainsi que sur des canaux de médias sociaux ou des sites web n'est autorisée qu'avec l'accord préalable des détenteurs des droits. [En savoir plus](#)

Terms of use

The ETH Library is the provider of the digitised journals. It does not own any copyrights to the journals and is not responsible for their content. The rights usually lie with the publishers or the external rights holders. Publishing images in print and online publications, as well as on social media channels or websites, is only permitted with the prior consent of the rights holders. [Find out more](#)

Download PDF: 30.01.2026

ETH-Bibliothek Zürich, E-Periodica, <https://www.e-periodica.ch>

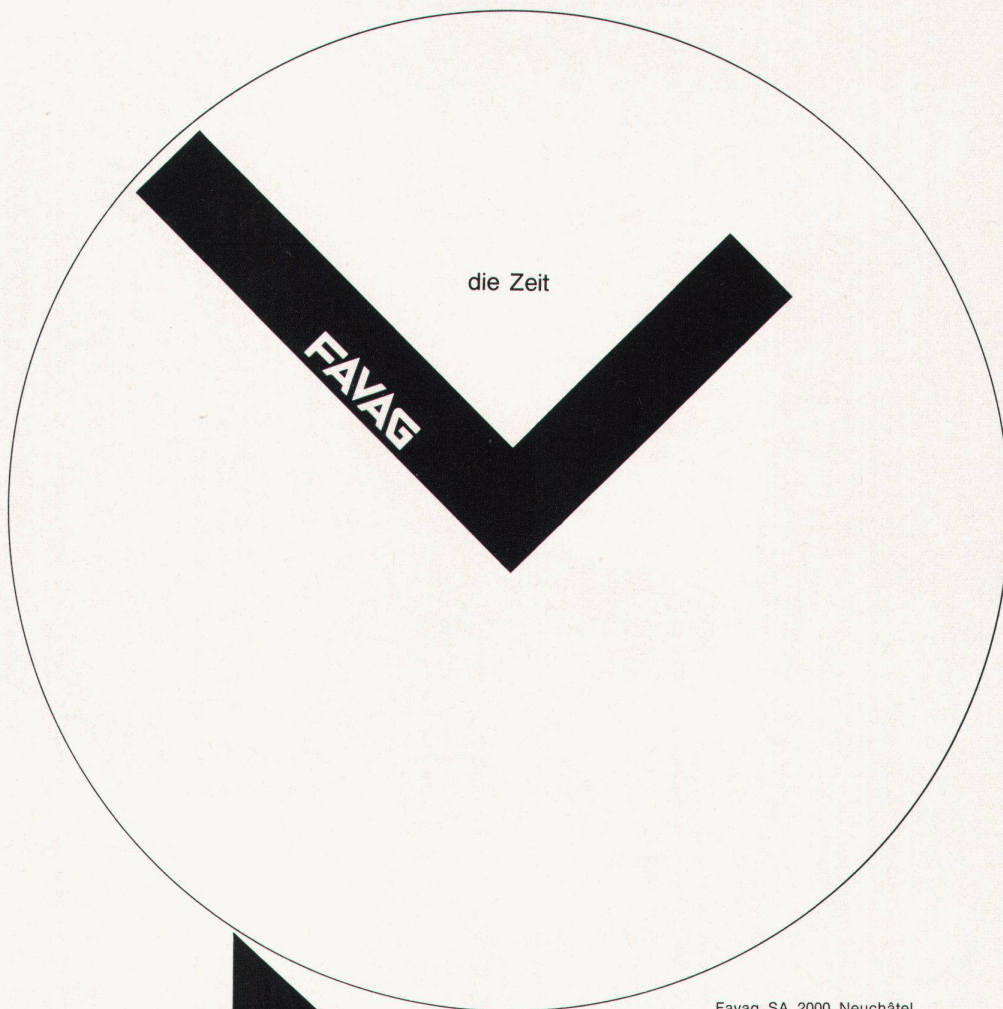


Modell 570, stapelbar, kuppelbar
das Ideal für Bestuhlungen von
Schul- und Gemeindesälen, Aulen,
Singsälen, Vortragsräumen



Gestell: verzinkt oder verchromt
Sitzschale: ABS-Kunststoff, bruchsicher
in den Farben weiß, anthrazit,
rot, orange, grün, blau

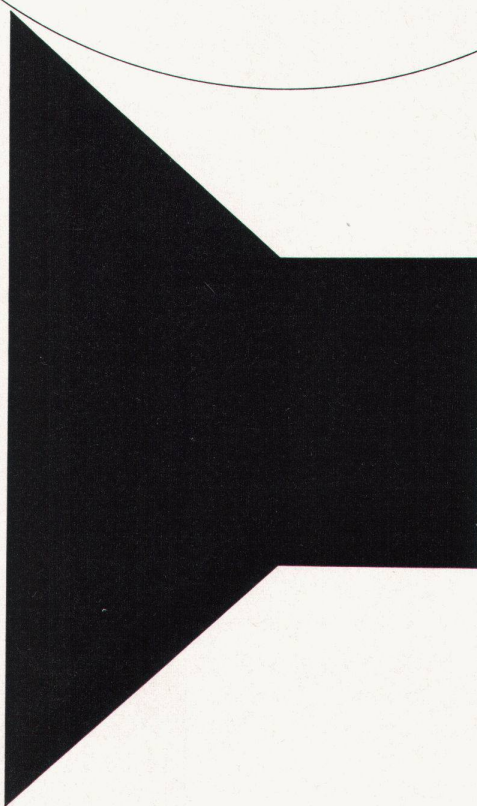
Rudolf Meer + Kaufmann AG
3008 Bern Effingerstraße 21
Telefon (031) 25 28 28



die Zeit

FAVAG

der Ton

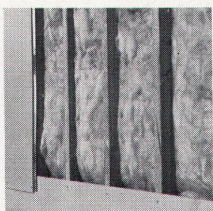


Favag SA 2000 Neuchâtel
ist in elektrischen
und elektronischen
Uhrenanlagen sowie
in der Elektroakustik
führend.

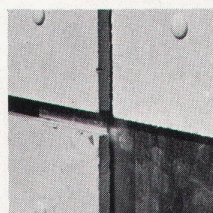
Favag ist spezialisiert in
Einrichtungen für
Schulhäuser, Industriebauten,
Büros, Werkstätte,
Bahnhöfe, Flughäfen,
Spitäler, Hotels, Restaurants, Dancings,
Sporthallen, Stadien, usw.
Unsere technischen Berater
sind Ihnen gerne behilflich.
Tel. 038 21 11 41.



Wir pflegen das Detail



Weil wir das Detail pflegen, haben wir verschiedene Systeme entwickelt, die es dem Architekten gestatten, ansprechende Fassaden zu planen.



Die Aussenwand eines Gebäudes besteht häufig aus relativ witterungsanfälligen Baustoffen, die im Laufe der Zeit oft in ihrer Qualität beeinträchtigt und damit in ihrer Funktionsweise gestört werden.

Die wasserdichte, frostbeständige und hinterlüftete Wetterhaut aus ebenen Platten ETERNIT benötigt keinen Unterhalt. Sie bildet einen optimalen Wetterschutz und garantiert über alle Jahreszeiten einen gleichbleibenden Isolierwert.

Beispiel: die Fassade

Bei allen Fassaden ETERNIT kann die Isolation an der Kaltseite der Aussenwand angebracht werden. Unsere Fassadensysteme eignen sich für Stahl- und Holzkonstruktionen, Massivbauten, Altbauten und für Fassadenrenovierungen.

Verlangen Sie mit dem untenstehenden Talon unsere Fassadendokumentation oder unterbreiten Sie Ihre Probleme unserem Technischen Dienst.

Bitte senden Sie uns Ihre Dokumentation über Fassadensysteme ETERNIT 15-42-74

Name

Strasse

Ort

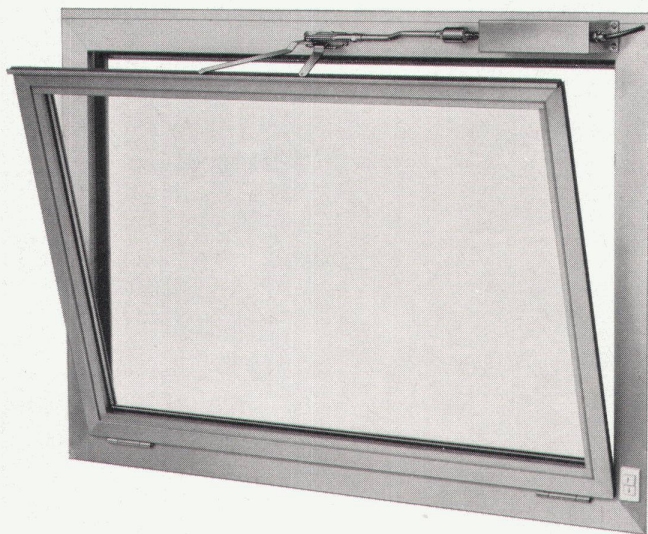
Eternit®
Stets für Sie bereit

Eternit AG
8867 Niederurnen
058 / 4 15 55

Eternit SA
1530 Payerne
037 / 61 11 71

Eternit Verkauf AG
Zürich Basel Lugano
Olten Renens Sion

Oberlichtöffner VENTUS E mit elektrischem Antrieb



Dieser Verschluss hat sich am Einzelflügel wie auch in der Gruppenanlage bestens bewährt. Mit einem Druck auf die Taste bestimmen Sie die gewünschte Öffnungsweite selbst. Einfache Montage. Für Metall- oder Holzfenster geeignet.

Oberlichtöffner VENTUS E werden auch in vielen anderen Ausführungen geliefert, wie z. B. mit:

matt vernickeltem Griff
verchromter Gelenkkurbelstange
Kurbelgetriebe usw.

Er wird in Schulhäusern, Turnhallen, Fabriken, Hochhäusern, Bankgebäuden usw. verwendet.

Unser technischer Dienst steht Ihnen gerne zur Verfügung.

SCHLOSS- UND BESCHLÄGEFABRIK AG

FABRIQUE DE SERRURES ET DE FERRONNERIE SA

4245 KLEINLÜTZEL

☎ 061 89 06 55

4245 PETIT-LUCELLE



Brandschutztüren und -wände
System «STALUMIN» EMPA-geprüft
aus Kristalldrahtglas und Metall



H. Wolfermann-Nägeli
Eisen- und Metallbau
Mürtschenstrasse 16, 8048 Zürich
Telefon 01 / 52 44 12

Feuerhemmende Türen

Ihr Generalunternehmer für Schaufenster-Grossanlagen

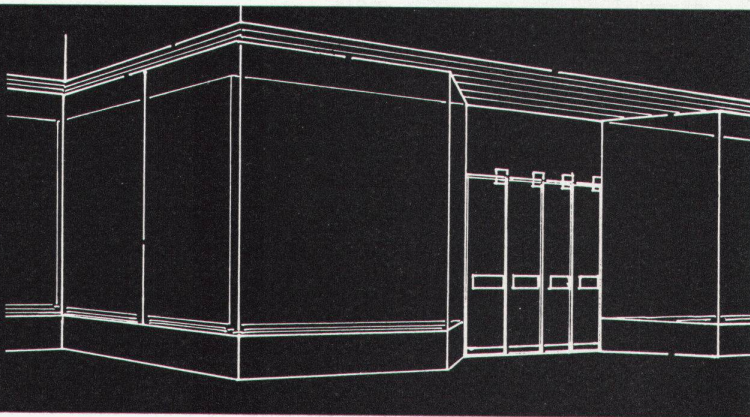
Brüllmann vereinigt
im eigenen Betrieb:
Metallbau
Ganzglasbau
Glashärtungsanlage
Vitrinenbau
Glasgrosshandel

fachmännische Beratung
termingerechte Ausführung
Übernahme der
Gesamtverantwortung

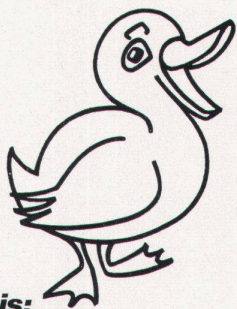
BRÜLLMANN

Glas- und Metallbau
8280 Kreuzlingen
Telex 77189

Telefon 072-82326



Kinder macht alle mit!



1. Preis:

Ein Rundflug über die ganze Schweiz für 5 Personen, also mit den Eltern, Geschwistern oder Freunden. Das Flugzeug steht dem Gewinner einen ganzen Tag zur Verfügung, die Reiseroute darf er selbst bestimmen.

ferner 20 Alpenrundflüge

und 5000 weitere Trostpreise.

Das sind die Gewinne beim grossen TROESCH-Geburtstagsspiel. TROESCH feiert seinen 60. Geburtstag und hat sich dazu eine seltene Überraschung für den Zürcher Zoo ausgedacht. Und bei diesem grossen Fest dürfen alle Hauptgewinner zusammen mit ihren Eltern mitfeiern. Wenn ihr also gewinnt, dann reist ihr nach Bern (natürlich 1. Klasse), seid bei der Geburtstagsfeier in Bern dabei.

und das ist zu tun:

Das Puzzle ausschneiden und zu einem Bild zusammensetzen! Der Name des Gegenstandes auf dem Bild besteht aus einem zusammengesetzten Hauptwort. Wenn ihr dann den Namen des Tieres dahintersetzt, das für TROESCH wirbt, dann wisst ihr, was für seltene Tiere TROESCH unserem in der ganzen Welt berühmten Zürcher Zoo schenken wird. Als Gewinner seid ihr ja dabei. Lösungswort auf dem Coupon eintragen und ausschneiden. Auf eine Postkarte kleben und bis zum 20. März 1972 (Poststempel gilt) an folgende Adresse schicken:

TROESCH + CO. AG
Sägemattstrasse 1
3098 Köniz/Bern

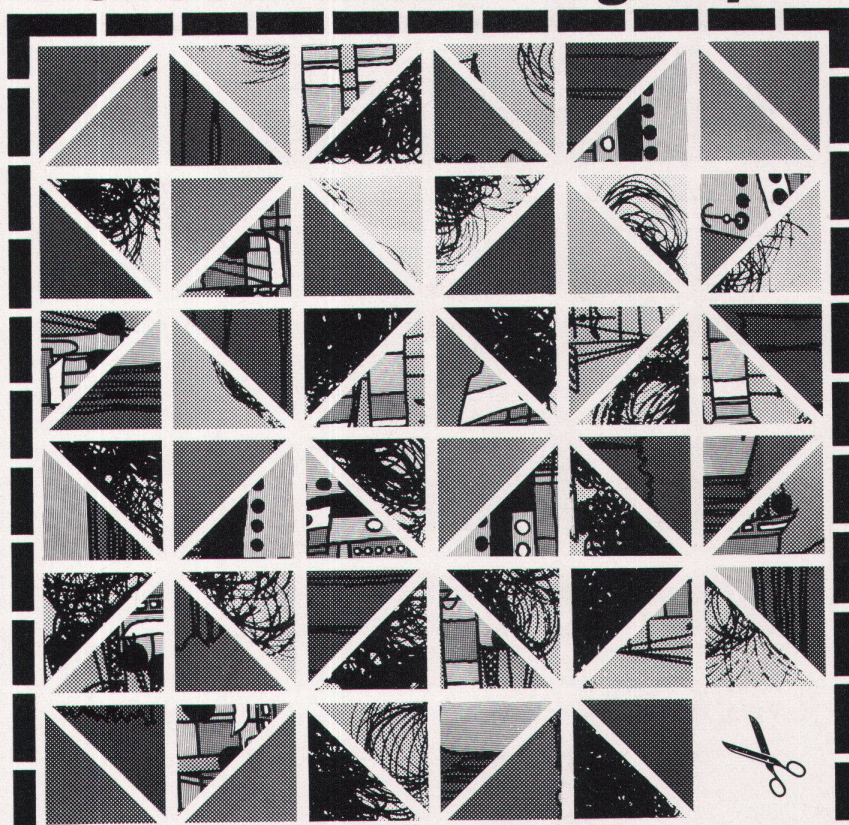
Kennwort: Geburtstagsspiel

Viel Glück! Hoffentlich könnt ihr bald im Flugzeug sitzen! TROESCH drückt euch die Daumen.

Teilnahmebedingungen:

Alle Kinder bis zu 15 Jahren dürfen mitmachen. Über dieses Geburtstagsspiel wird keine Korrespondenz geführt. Bei mehreren richtigen Einsendungen entscheidet das Los. Der Rechtsweg ist ausgeschlossen.

Gewinnen beim grossen TROESCH-Geburtstags-Spiel!



Küchen Bäder Sanitär
mit TROESCH
applied

Coupon

Lösungswort: _____

Absender: _____

Alter: _____

DWL
Dach- und
Wandlüfter

sind nach den neuesten Erkenntnissen konstruiert; der Antrieb durch Scheibenanker-motor erlaubt die stufenlose Anpassung an sämtliche erforderliche Betriebspunkte. DWL-Dach- & Wandventilatoren sind wartungsfrei, witterungsbeständig, wirtschaftlich und preisgünstig.

TRION AG
8032 ZÜRICH



TRION
airtechnic

1a

photolithos
clichés

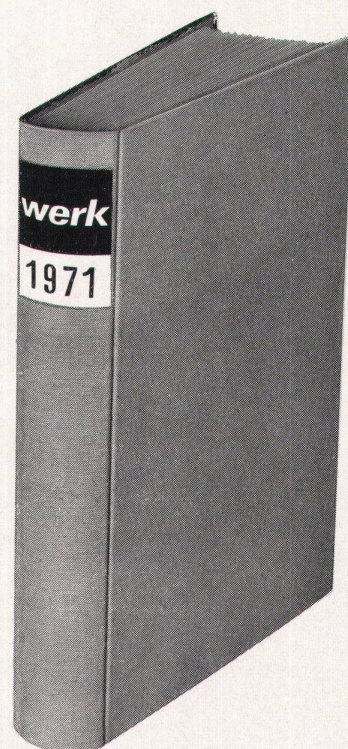


Schwitter AG

8052 Zürich, Schweiz
 Thurgauerstrasse 121
 Tel. 051 839955/835165

4000 Basel 9, Schweiz
 Allschwilerstrasse 90
 Telefon 061 388850

1000 Lausanne, Suisse
 44, Avenue de la Gare
 Téléphone 021 228675



Einbanddecken für *werk*

in Rohleinen Fr. 10.–
plus Versandspesen

Einbinden der 12 Hefte inkl. Einbanddecke Fr. 35.–
plus Versandspesen

Verlag **werk**
 Postfach 210
 8401 Winterthur

(Bitte ausschneiden)

Unterzeichneter bestellt:

* **1 Einbanddecke** für *werk* 1971
 in Rohleinen zu Fr. 10.– plus
 Versandspesen

* **Einbinden** der 12 Hefte *werk* 1971
 inkl. Einbanddecke
 zu Fr. 35.– plus Versandspesen

* a) für Architekturteil, Kunstteil und
 Chronik

* b) für Architekturteil, Kunstteil,
 Chronik und Inserate

Unterschrift _____

Adresse _____

* Nichtgewünschtes bitte streichen

Schulmöbel sissach



Basler Eisenmöbelfabrik AG 4450 Sissach

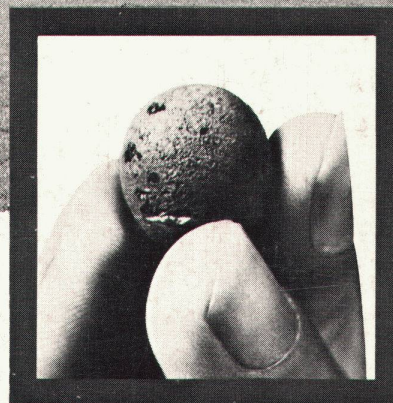
Telephon (061) 98 40 66

sissach

Durch und durch Beton mit *Leca*[®]



Oberstufenschulhaus «Buchen» in Speicher aus *Leca*-Beton mit Sichtstruktur
Planung: H. P. Nüesch, Architekt BSA/SIA, St. Gallen; Mitarbeiter: H. Walser
Statik: Ch. Wieser, dipl. Ing. ETH/SIA, St. Gallen
Bauausführung: Otto Bruderer, Bauunternehmung, Teufen



59

Beim Oberstufen-Schulhaus der Appenzeller-Gemeinde Speicher wurden Sichtbeton und Holz wirkungsvoll kombiniert, und zwar innen wie aussen.

Wie baut man in den schweizerischen Voralpen mit Beton, wenn die Sichtbetonstruktur keine zusätzliche Isolierung erlaubt und ein Zweischalen-mauerwerk nicht die Alternative sein kann?

Der Architekt projektierte den Bau von Grund auf in *Leca*-Beton. Er hat damit sich und allen andern Beteiligten eine Menge Sorgen erspart. Die homogenen, einschaligen Wände konnten in einem Arbeitsgang problemlos betoniert werden – also keine Kältebrücken und keine Isolationsschichten, an denen Kondenswasser herunterläuft. Dafür ehrliche, unterhaltsfreie Sichtbetonflächen – und für die Schulkinder ein ausgeglichenes Raumklima. Was will man mehr?

Leca ist geblähter Ton mit hervorragenden materialtechnischen Eigenschaften.

Leca ist hochisolierend, feuerbeständig und schallhemmend. *Leca* ist gründlich erprobt und hat sich als vielseitiger, wirtschaftlicher Bau- und Isolierstoff bewährt.

AG HUNZIKER + CIE

Baustoff-Fabriken in Olten, Brugg, Zürich, Landquart, Bern und Pfäffikon SZ