

Zeitschrift: Das Werk : Architektur und Kunst = L'oeuvre : architecture et art
Band: 59 (1972)
Heft: 12

Werbung

Nutzungsbedingungen

Die ETH-Bibliothek ist die Anbieterin der digitalisierten Zeitschriften auf E-Periodica. Sie besitzt keine Urheberrechte an den Zeitschriften und ist nicht verantwortlich für deren Inhalte. Die Rechte liegen in der Regel bei den Herausgebern beziehungsweise den externen Rechteinhabern. Das Veröffentlichen von Bildern in Print- und Online-Publikationen sowie auf Social Media-Kanälen oder Webseiten ist nur mit vorheriger Genehmigung der Rechteinhaber erlaubt. [Mehr erfahren](#)

Conditions d'utilisation

L'ETH Library est le fournisseur des revues numérisées. Elle ne détient aucun droit d'auteur sur les revues et n'est pas responsable de leur contenu. En règle générale, les droits sont détenus par les éditeurs ou les détenteurs de droits externes. La reproduction d'images dans des publications imprimées ou en ligne ainsi que sur des canaux de médias sociaux ou des sites web n'est autorisée qu'avec l'accord préalable des détenteurs des droits. [En savoir plus](#)

Terms of use

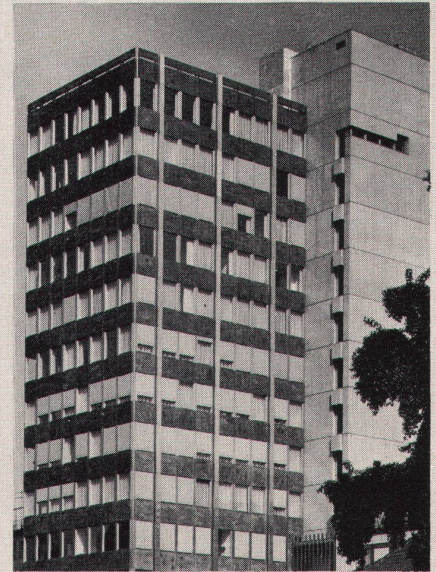
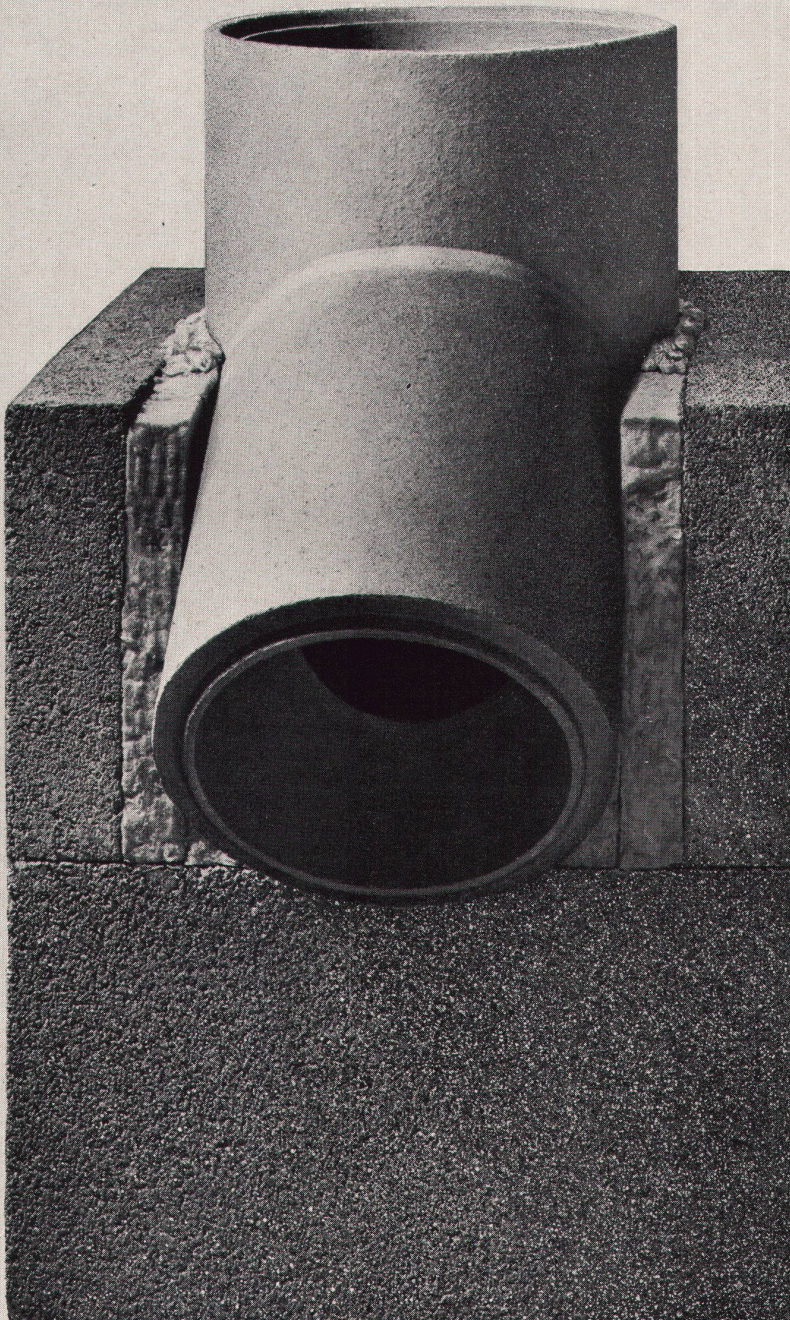
The ETH Library is the provider of the digitised journals. It does not own any copyrights to the journals and is not responsible for their content. The rights usually lie with the publishers or the external rights holders. Publishing images in print and online publications, as well as on social media channels or websites, is only permitted with the prior consent of the rights holders. [Find out more](#)

Download PDF: 12.02.2026

ETH-Bibliothek Zürich, E-Periodica, <https://www.e-periodica.ch>

Schiedel[®] Kamin

mit feuer- und säurefestem Schamotte-Rohr



Im Bürohochhaus des SIA in Zürich wurden 50 m¹ Schiedel-Kamin (2 x Ø 35 cm) verbaut.

H. von Meyenburg, Architekt BSA/SIA
und P. Keller, Architekt SIA, Zürich

Der Schiedel-Kamin besteht aus einem doppelwandigen Mantelelement aus Isolierbeton und einem hochwertigen Schamotte-Rohr. Der im Bereich der Mantelfuge eingestopfte Mineralwollstrick sorgt für dauerelastische Halterung des Schamotte-Rohres.

Der Schiedel-Kamin ist funktionsgerecht und betriebssicher. Er ermöglicht Kosteneinsparungen beim Bau, im Betrieb und bei der Wartung.

Verlangen Sie bitte ausführliches Prospektmaterial.

Zürcher Ziegeleien, Zürich
Tel. 01 / 35 93 30

Zürcher Ziegeleien
Verkaufsbüro Luzern
Tel. 041 / 22 37 55

J. Schmidheiny & Co. AG
St. Gallen
Tel. 071 / 22 32 62

Baustoffe AG Chur, Chur
Tel. 081 / 24 46 46

Hard AG Volketswil
Volketswil
Tel. 01 / 86 43 67

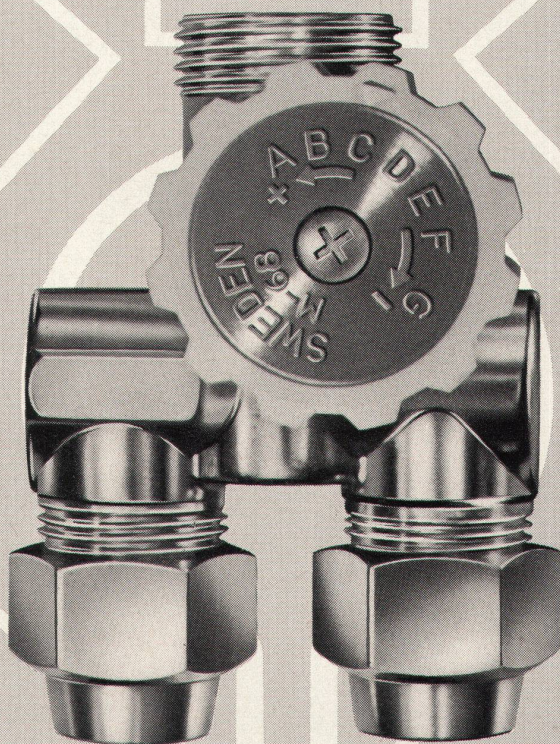
corex Basel AG, Basel
Tel. 061 / 22 23 00

Stahlton-Prebeton AG
Bern, Tel. 031 / 56 33 01
Lausanne, Tel. 021 / 24 55 33

Verkaufsstelle GOZ Aargau
Aarau, Tel. 064 / 22 15 88

Verkaufsstelle GMZ Luzern
Luzern, Tel. 041 / 22 70 67

Bausteine perfekter Heizungen



Der Name für eine gute Idee! «TKM»

Mit Wasser als Wärmeträger zu heizen, ist seit Jahrzehnten alltäglich, obwohl das System «Kessel-Heizkörper-Kessel» recht umständlich war. Die gute Idee, nämlich dieses Wasser mit nur einem Rohr zum Heizkörper zu führen und von da zum nächsten und zum übernächsten, lag sozusagen in der Luft.

TKM hat die technischen Probleme brillant gelöst und sich in der Praxis so gut bewährt, dass selbst andere Einrohrsysteme im Gespräch unter

Fachleuten immer wieder als TKM bezeichnet werden. Natürlich freut uns das, doch TKM heisst nicht nur Monorohrheizung, sondern ist ebenso die Bezeichnung für ein ausgereiftes, patentiertes Ventil, das erst die gute Idee zum Funktionieren bringt. Darum zeigen wir Ihnen auch das Herzstück des Systems im Bild – es ist der Teil, der Ihnen die behagliche Wärme garantiert.

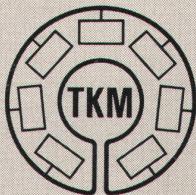
Warum denn TKM statt der bisherigen 2-Rohr-Heizung?

Weil das TKM-Monorohrsystem wesentlich weniger Steigleitungen braucht, mit Klemmverschraubungen und Weichstahlrohr verlegt wird, nicht jeder Heizkörper einen eigenen Rücklauf benötigt und darum architektonisch schönere und günstigere Lösungen möglich sind.

TKM spart also auch Zeit (damit Personal) und Material und ist der Name für die perfekte Verwirklichung einer guten Idee!

Bausteine perfekter Heizungen sind unser «Hobby». Wir haben für Sie insgesamt 2500 Bausteine aus den Sparten Ölfeuerung, Heizung und Sanitär bereit, damit jede Anlage jederzeit ihren Zweck erfüllt.

Filialen in Lausanne, Genf
Zentrallager in Boswil



protherm AG
SA

Protherm AG
Butzenstrasse 39, 8038 Zürich
Tel. 01 45 80 30



Qualität geht in die Offensive

Wer mit Teppichböden zu tun hat, kennt den durchschlagenden Syntolan-Erfolg: Marktleader in vielen Ländern, Upcomer in ganz Europa.

Doch wir von Fabromont ruhen nicht. Wir forschen und entwickeln immer weiter. Wir bringen Neues, noch Besseres auf den Markt.

Die brandneue Fabromont-Teppichbodenlinie

syntolan structura
★★★★ r/t

Eine weitere Weltpremiere aus der Fabromont-Technologie: der erste in Tripol-Technik strukturierte, durch und durch vollsynthetische Teppichboden! Diese sensationelle Entwicklung eröffnet ganz neuartige Raumgestaltungs-Perspektiven. Syntolan Structura wird überall dort begeistern, wo Qualität und Repräsentation zählen: In Direktions-räumen und repräsentativen Grossraum-büros. Für alle anspruchsvollen Objekte des Geschäfts- und Privatbereichs geschaffen.

syntolan ★★★★★ r/t

Seit über 7 Jahren bewährt und jetzt mit neuen, zusätzlichen Qualitäts-Plus, empfiehlt er sich überall dort, wo neben einer schönen Raumgestaltung vor allem Strapazierfestigkeit und minimale Pflegekosten ausschlaggebend sind: in Schulen, Grossraumbüros, Krankenhäusern, Heimen, Instituten usw.

fabrolan ★★★★★

Der wertbeständige Favorit für den Privat- und Mietwohnbereich. Neue dezente, ausgewogene Farben erlauben noch mehr Kombinationsmöglichkeiten. Das durch und durch vollsynthetische Material und die bindemittelfreie Gehschicht widerstehen den hartnäckigsten Flecken.

fabromont^A_G

Fabromont AG
Fabrik textiler Bodenbeläge
3185 Schmittlen/Schweiz
Telefon 037 36 15 55/Telex 36 162

Verkauf nur durch den Fachhandel.

Teppichböden von Fabromont – Schweizer Qualitätsprodukte mit internationaler Karriere.

Argolite

Kunststoffplattenwerk
6130 Willisau
Tel. 045 6 19 12



...es könnten einem die Tränen kommen,
wenn man bedenkt,
was man überall mit ARGOLITE
Kunststoffplatten hätte schöner, haltbarer
und billiger machen können.