

Zeitschrift: Das Werk : Architektur und Kunst = L'oeuvre : architecture et art
Band: 59 (1972)
Heft: 12

Werbung

Nutzungsbedingungen

Die ETH-Bibliothek ist die Anbieterin der digitalisierten Zeitschriften auf E-Periodica. Sie besitzt keine Urheberrechte an den Zeitschriften und ist nicht verantwortlich für deren Inhalte. Die Rechte liegen in der Regel bei den Herausgebern beziehungsweise den externen Rechteinhabern. Das Veröffentlichen von Bildern in Print- und Online-Publikationen sowie auf Social Media-Kanälen oder Webseiten ist nur mit vorheriger Genehmigung der Rechteinhaber erlaubt. [Mehr erfahren](#)

Conditions d'utilisation

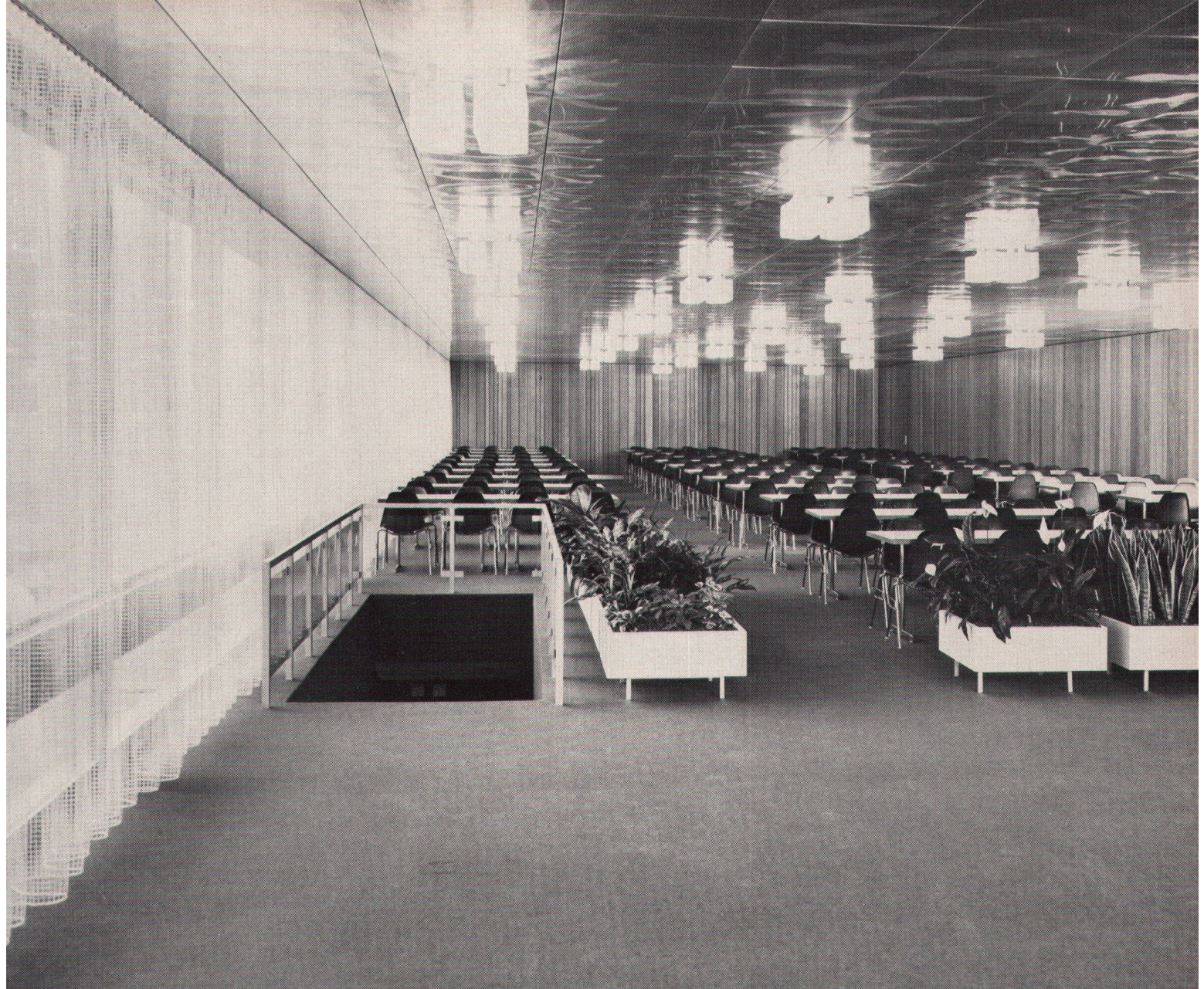
L'ETH Library est le fournisseur des revues numérisées. Elle ne détient aucun droit d'auteur sur les revues et n'est pas responsable de leur contenu. En règle générale, les droits sont détenus par les éditeurs ou les détenteurs de droits externes. La reproduction d'images dans des publications imprimées ou en ligne ainsi que sur des canaux de médias sociaux ou des sites web n'est autorisée qu'avec l'accord préalable des détenteurs des droits. [En savoir plus](#)

Terms of use

The ETH Library is the provider of the digitised journals. It does not own any copyrights to the journals and is not responsible for their content. The rights usually lie with the publishers or the external rights holders. Publishing images in print and online publications, as well as on social media channels or websites, is only permitted with the prior consent of the rights holders. [Find out more](#)

Download PDF: 08.02.2026

ETH-Bibliothek Zürich, E-Periodica, <https://www.e-periodica.ch>



In diesem Personalrestaurant
liegt ein
NYLSUISSE-Nadelfilz



Bürgerspital, Solothurn
GIUBI-FELT SUPER VS 8041

...ein GIUBI-FELT SUPER VS

**Giubiasco bringt für jeden Zweck und jeden Objektbereich
den geeigneten textilen Bodenbelag. Meyer-Müller liefert
Ihnen das gesamte Sortiment ab Lager:**

GIUBI-FELT STANDARD
GIUBI-FELT CONFORT
GIUBI-FELT SUPER VS
GIUBI-FELT RUSTICA

GIUBI-FLOR BARNYL S
GIUBI-FLOR BARNYL V
GIUBI-FLOR ARENA
GIUBI-FLOR POLARIS

GIUBI-TUFT OPERA
GIUBI-TUFT LUXORA
GIUBI-TUFT JASMIN
GIUBI-TUFT CHANSON



Giubiasco Industrie AG

Meyer-Müller

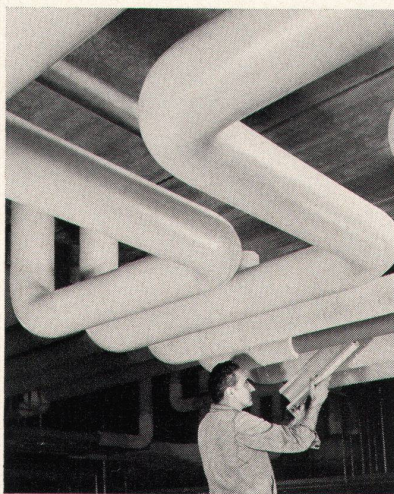
Stampfenbachstr. 6, 8001 Zürich, Tel. 01 34 90 80
Bubenbergrplatz 10, 3000 Bern, Tel. 031 22 33 11

Was soll eine gute
Rohrisolierung auszeichnen?
Erstklassige Qualität?
Oder kurze Montagezeit?
Oder gute
Isoliereigenschaften?
Oder niedrige Kosten?
Oder?*
Was wird gewünscht?*

Der Architekt verlangt Qualität. Der Bauführer will kurze Montagezeiten und saubere Verlegungsmethoden. Den Unternehmer interessieren die Kosten. Der Bauherr denkt langfristiger, z. B. an den Unterhalt und an die Heizkosten.

Alle diese Probleme wurden bei der Entwicklung von Isovit berücksichtigt und sind optimiert worden.

Isovit-Polyurethan-Hartschaumschalen zur thermischen Isolierung von Leitungen für Kältemittel, Kühl-, Kalt- und Warmwasser, sowie Heizungen bis 100°C. Isovit-Schalen isolieren vorzüglich, sind diffusionshemmend, volumenbeständig, fäulnisfest und chemisch neutral.



Technische Daten für Isovit-Polyurethan-Hartschaum bei einem Raumgewicht von 38–42 kg/m³:

Wärmeleitfähigkeit bei 20°C 0,020 bis 0,025 kcal/m h°C.

Diffusionswiderstandsfaktor 40–60.

Zulässiger Temperaturbereich –100°C bis +100°C.

Brandkennziffer EMPA V.3.1.3.

Druckfestigkeit bei 20°C 1,5–2,5 kg/cm².

Geschlossene Zellen ca. 90%.

Wasserabsorption 2 bis 4 Vol.-%.

Thermischer Ausdehnungskoeffizient 0,0002 mm°C.

Beste in- und ausländische Referenzen.

Verlangen Sie Preislisten und Muster.

*Isovit – von Meier-Schenk



ISOVIT®

Meier-Schenk AG

Isolierwerk Zürich
8105 Regensdorf, Telefon 01/711684

Biel 032/417676
St.Gallen 071/223564