

# Teatro Dimitri, Verscio TI : Architekt Daniel Guttchen, Verscio

Autor(en): [s.n.]

Objektyp: **Article**

Zeitschrift: **Das Werk : Architektur und Kunst = L'oeuvre : architecture et art**

Band (Jahr): **59 (1972)**

Heft 12

PDF erstellt am: **26.09.2024**

Persistenter Link: <https://doi.org/10.5169/seals-45965>

## **Nutzungsbedingungen**

Die ETH-Bibliothek ist Anbieterin der digitalisierten Zeitschriften. Sie besitzt keine Urheberrechte an den Inhalten der Zeitschriften. Die Rechte liegen in der Regel bei den Herausgebern.

Die auf der Plattform e-periodica veröffentlichten Dokumente stehen für nicht-kommerzielle Zwecke in Lehre und Forschung sowie für die private Nutzung frei zur Verfügung. Einzelne Dateien oder Ausdrucke aus diesem Angebot können zusammen mit diesen Nutzungsbedingungen und den korrekten Herkunftsbezeichnungen weitergegeben werden.

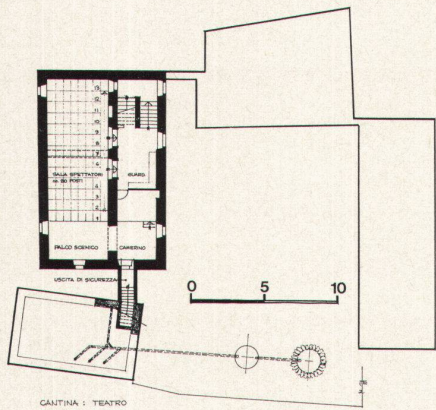
Das Veröffentlichen von Bildern in Print- und Online-Publikationen ist nur mit vorheriger Genehmigung der Rechteinhaber erlaubt. Die systematische Speicherung von Teilen des elektronischen Angebots auf anderen Servern bedarf ebenfalls des schriftlichen Einverständnisses der Rechteinhaber.

## **Haftungsausschluss**

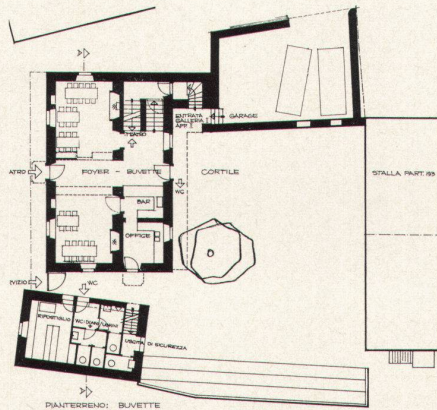
Alle Angaben erfolgen ohne Gewähr für Vollständigkeit oder Richtigkeit. Es wird keine Haftung übernommen für Schäden durch die Verwendung von Informationen aus diesem Online-Angebot oder durch das Fehlen von Informationen. Dies gilt auch für Inhalte Dritter, die über dieses Angebot zugänglich sind.

# Teatro Dimitri, Verscio TI

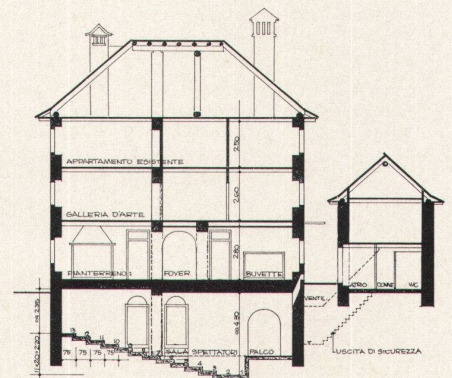
Architekt: Daniel Guttchen, Verscio  
1971  
Photos: Leonardo Bezzola, Bätterkinden BE



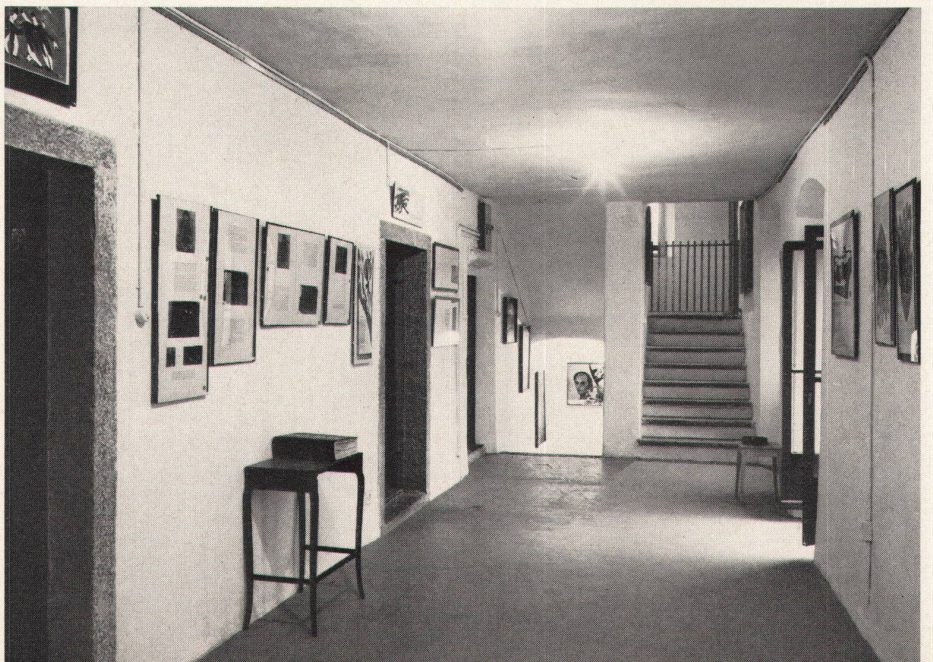
1



2



3



Mit einem minimalen Aufwand wurde das Bauernhaus aus dem 19. Jahrhundert im Dorf Verscio für das Teatro und die Kunstgalerie von Dimitri umgebaut. Im gewölbten Keller wurde der Theaterraum, im Erdgeschoß das Foyer mit Bar und im ersten Stock die Galerie eingerichtet

*La maison paysanne du 19<sup>e</sup> siècle, dans le village de Verscio, a été transformée avec un minimum de frais en théâtre et galerie d'art de Dimitri. La cave voûtée abrite le théâtre, le rez-de-chaussée comprend le foyer avec bar, la galerie d'art occupe le premier étage*

This farmhouse dating from the 19th century in the village of Verscio has been converted for the Dimitri Theatre and Art Gallery, at a minimum outlay. The auditorium of the theatre has been accommodated in the vaulted cellar, the foyer and bar on the ground floor and the gallery on the first floor

- 1 Grundriß Kellergeschoß
- 2 Grundriß Erdgeschoß
- 3 Längsschnitt

- 1 *Plan du niveau inférieur*
- 2 *Plan du rez-de-chaussée*
- 3 *Coupe longitudinale*

- 1 Plan of cellar
- 2 Plan of ground floor
- 3 Longitudinal section

