

Zeitschrift: Das Werk : Architektur und Kunst = L'oeuvre : architecture et art
Band: 59 (1972)
Heft: 12

Artikel: Zwei Umbauten im Zunfthaus Zur Meisen, Zürich : Architekt Gerd Burla, Zürich
Autor: [s.n.]
DOI: <https://doi.org/10.5169/seals-45962>

Nutzungsbedingungen

Die ETH-Bibliothek ist die Anbieterin der digitalisierten Zeitschriften auf E-Periodica. Sie besitzt keine Urheberrechte an den Zeitschriften und ist nicht verantwortlich für deren Inhalte. Die Rechte liegen in der Regel bei den Herausgebern beziehungsweise den externen Rechteinhabern. Das Veröffentlichen von Bildern in Print- und Online-Publikationen sowie auf Social Media-Kanälen oder Webseiten ist nur mit vorheriger Genehmigung der Rechteinhaber erlaubt. [Mehr erfahren](#)

Conditions d'utilisation

L'ETH Library est le fournisseur des revues numérisées. Elle ne détient aucun droit d'auteur sur les revues et n'est pas responsable de leur contenu. En règle générale, les droits sont détenus par les éditeurs ou les détenteurs de droits externes. La reproduction d'images dans des publications imprimées ou en ligne ainsi que sur des canaux de médias sociaux ou des sites web n'est autorisée qu'avec l'accord préalable des détenteurs des droits. [En savoir plus](#)

Terms of use

The ETH Library is the provider of the digitised journals. It does not own any copyrights to the journals and is not responsible for their content. The rights usually lie with the publishers or the external rights holders. Publishing images in print and online publications, as well as on social media channels or websites, is only permitted with the prior consent of the rights holders. [Find out more](#)

Download PDF: 02.04.2026

ETH-Bibliothek Zürich, E-Periodica, <https://www.e-periodica.ch>

Zwei Umbauten im Zunfthaus Zur Meisen, Zürich

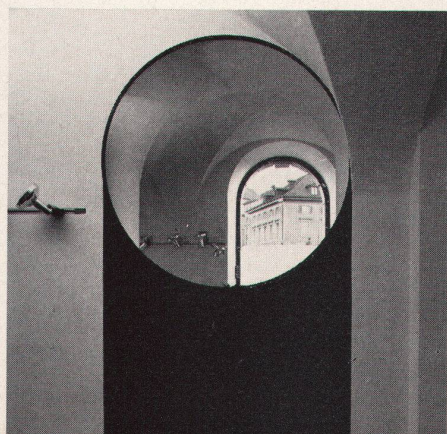
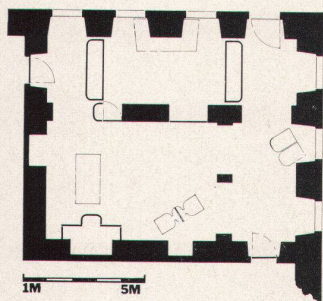
Architekt: Gerd Burla, Zürich
1969–70
Photos: Christian Vogt, Basel; Jürg Ziegler,
Zürich



«Levent»

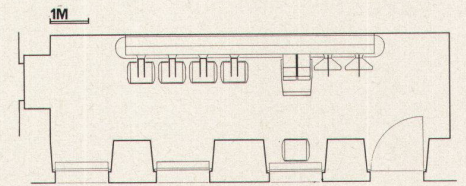
Im Erdgeschoß des 1752–57 von David Morf erbauten Barock-Zunfthauses Zur Meisen wurden das Couture-Atelier «Levent» und das Modegeschäft «Hannes B» eingerichtet. Beide Interventionen sind charakterisiert: einerseits durch das Bestreben, die Architektur der bestehenden Räume mittels einer einheitlichen Behandlung hervorzuheben; andererseits durch die bewußte Anwendung einer modernen Formensprache in

der Gestaltung der Einrichtungs- und Ausstattungselemente, welche auch in der Farbe, zwar in Kontrast zu den Gegebenheiten gehalten, jedoch die Raumstruktur respektierend eingefügt wurden. Verwendete Materialien: Weißputz für Wände und Decke, lackiertes Holz, Kunststoff, Chromstahl für Einrichtungsgegenstände; Farben: weiß, schwarz («Levent»), weiß, dunkelbraun («Hannes B»)





« Hannes B »



La belle maison baroque des corporations « Zur Meisen », érigée en 1752–57 par David Morf, abrite au rez-de-chaussée l'atelier de couture « Levent » et le magasin de mode « Hannes B ». Les deux interventions sont caractérisées par l'effort d'une mise en valeur de l'architecture existante grâce à un traitement uniforme des locaux, ainsi que par l'utilisation d'un langage formel moderne dans l'agencement et l'aménagement intérieurs, souvent en contraste avec les éléments donnés, mais respectueux de la conception structurelle jusque dans les couleurs utilisées. Matériaux: ribage aux murs et plafonds, bois laqué, matériaux synthétiques, acier chromé pour divers objets d'aménagement intérieur; couleurs: blanc, noir (« Levent »), blanc, brun foncé (« Hannes B »)



The « Levent » dress shop and the « Hannes B » boutique have been installed on the ground floor of the « Zur Meisen » corporation house, a baroque guildhall built in 1752–57 by David Morf. Both projects are characterized by the endeavour to emphasize the architectural style of the existing premises by means of uniform treatment and by the deliberate application of a modern idiom in the design of the furnishings and appointments, which are integrated harmoniously into the building, although the colour scheme represents a contrast. Materials: white rendering for walls and ceiling, lacquered wood, plastic, chrome-steel for equipment; colours: white, black (« Levent »), white, dark brown (« Hannes B »)

