

**Zeitschrift:** Das Werk : Architektur und Kunst = L'oeuvre : architecture et art  
**Band:** 59 (1972)  
**Heft:** 11: Kantinen - Restaurants - Hotels

## **Werbung**

### **Nutzungsbedingungen**

Die ETH-Bibliothek ist die Anbieterin der digitalisierten Zeitschriften auf E-Periodica. Sie besitzt keine Urheberrechte an den Zeitschriften und ist nicht verantwortlich für deren Inhalte. Die Rechte liegen in der Regel bei den Herausgebern beziehungsweise den externen Rechteinhabern. Das Veröffentlichen von Bildern in Print- und Online-Publikationen sowie auf Social Media-Kanälen oder Webseiten ist nur mit vorheriger Genehmigung der Rechteinhaber erlaubt. [Mehr erfahren](#)

### **Conditions d'utilisation**

L'ETH Library est le fournisseur des revues numérisées. Elle ne détient aucun droit d'auteur sur les revues et n'est pas responsable de leur contenu. En règle générale, les droits sont détenus par les éditeurs ou les détenteurs de droits externes. La reproduction d'images dans des publications imprimées ou en ligne ainsi que sur des canaux de médias sociaux ou des sites web n'est autorisée qu'avec l'accord préalable des détenteurs des droits. [En savoir plus](#)

### **Terms of use**

The ETH Library is the provider of the digitised journals. It does not own any copyrights to the journals and is not responsible for their content. The rights usually lie with the publishers or the external rights holders. Publishing images in print and online publications, as well as on social media channels or websites, is only permitted with the prior consent of the rights holders. [Find out more](#)

**Download PDF:** 13.01.2026

**ETH-Bibliothek Zürich, E-Periodica, <https://www.e-periodica.ch>**



---

**Zu manchem Druckkontakt werden  
Sie keine so guten Beziehungen  
bekommen, dass er Sie anstrahlt.**

**Es sei denn, es wäre ein Feller-Leucht-  
druckkontakt.**

---

Ausgangslage:

Pechschwarze Nacht. Ein unbeleuchteter Hausflur.

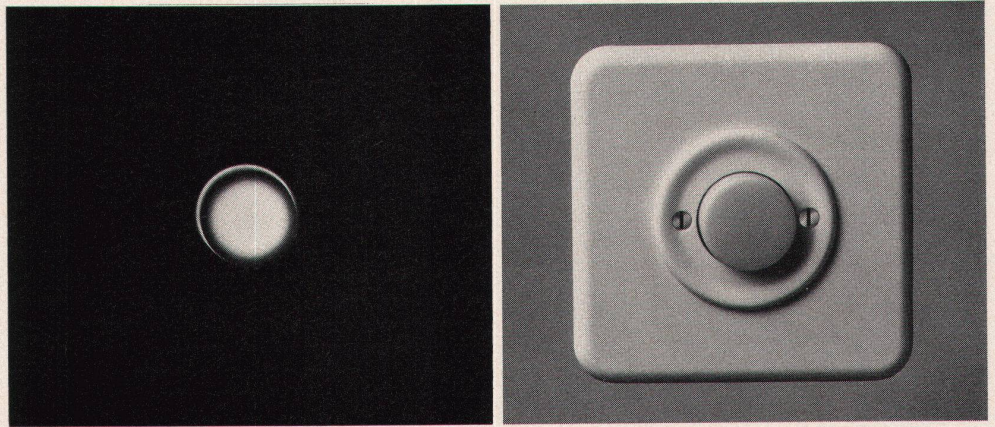
Kardinalfrage:

Wo schaltet man das Licht ein?

Antwort:

Immer dort, wo der Feller-Leuchtdruckkontakt strahlt!

---



---

Aber nicht nur das sympathische Leuchten führt  
zum Feller-Leuchtdruckkontakt:

Auch das Verlangen nach einem sicheren, lang-  
lebigen, in Form, Farbe und Installationstechnik zum übrigen  
Feller-Apparatesortiment passenden Leuchtkontakt.

Das ist das Resultat des bewährten Feller-Prinzips:  
ständige Weiterentwicklung, Qualitätsarbeit, umfassendes Pro-  
gramm und modernes Design.

---

Adolf Feller AG, 8810 Horgen, Tel. 01 725 65 65

*Feller*



**ein Name und ein Prinzip für die Praxis**

---



d +co

# Stühle Tische

Für  
Hotels  
Restaurants  
Klubs  
Bars

**Dietiker + Co. AG**

Stuhl- und Tischfabrik  
Fabrique de chaises et tables

**8260 Stein am Rhein**

Telefon 054 / 8 61 56

In diesem Falle Hotel Metropol, Interlaken; Architekt: Dieter Barben, Architekt ETH/SIA, Bern



Fauteuil Mod. 6142, Entw. R. Haussmann





# SIBIR

der  
modernste  
\*\*\*Kühlschrank  
Europas

**NORM**-Einbaumodell 225 Liter  
Fr. 520.—

mit 25 Liter\*\*\* Tiefkühlfach

**Funktion:**

NEUE Absorption,  
absolut geräuschlos  
und vibrationsfrei

**Garantie:**

5 Jahre Vollgarantie  
auf die Funktion aller Teile

**Erfahrung:**

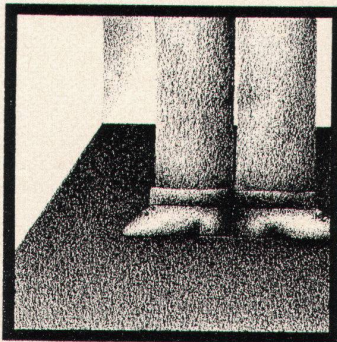
25 Jahre SIBIR

Kühlapparate GmbH, 8952 Schlieren



# Wir stehen mit beiden Beinen fest auf dem Teppich.

Damit hat es seine Richtigkeit. Denn wir sind schon lang im harten Geschäft mit den Teppichen. Und wir sind immer noch dabei. Weil wir an nichts anderes denken. Und weil wir immer neu überlegen. Bei jeder Aufgabe. Im Gespräch mit Bauherren und Architekten. Wir wissen, worauf es ankommt. Deshalb liefern wir Ihnen Informationen über Neuheiten, Ideen der Gestaltung, Beratung in



allen Teppichfragen, Auswahl nach Mass und unsere Verlege-Equipen. Denn wir lösen Ihre Teppichprobleme jederzeit. Dafür sind wir bekannt.

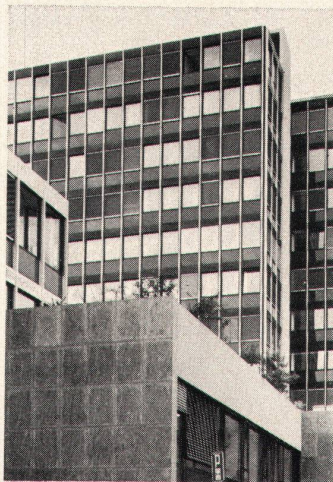
Teppichhaus  
W. Geelhaar AG  
Thunstrasse 7  
3000 Bern 6  
Telefon 031 431144

## Geelhaar

Teppich-Showroom  
Zürich  
Zweierstrasse 35  
8004 Zürich  
Telefon 01 39 34 24

Die City West in Bern zeigt die Vielseitigkeit der Geelhaar-Mannschaft. Als Generalunternehmen für Teppiche betreuten wir dort gleich mehrere Objekte:

Im Bürohaus der Winterthur-Unfall verlegten wir einen Anker Perlon-Rips. Dieser Teppich ist rollstuhlfest, präsentiert gut und isoliert hervorragend (Schall und Wärme). Und im Personalrestaurant liegt ein Anker Perlon-Brüssel. Das ist ein bunter, problemloser Teppich, genau richtig für diesen Zweck. In den Räumen der Publicitas AG liegt ebenfalls ein Anker Perlon-Rips. Aus dem Erholungsraum des John Valentine Fitness Club machten wir einen Dachgarten. Astro Turf-Kunstrasen bringt hier eine natur-



nahe, erfrischende Atmosphäre, die sich auf jeden Besucher äusserst positiv auswirkt. Im Cinéma Club verlegten wir einen Mexicana-Spannteppich, während sich unserem Berater-Team im Kino Camera völlig andere Probleme stellten. Hier mussten technische Schwierigkeiten bewältigt und Stimmung geschaffen werden. Der bombierte Boden des Zuschauerraumes verlangte einen geschmeidigen Teppich der besten Qualität. Wir wählten deshalb einen Waron, der farblich mit Holz und Sesseln übereinstimmt und zudem den feuerpolizeilichen Vorschriften entspricht. Nicht zuletzt erhielt die Firma Fust, Haushaltgeräte, einen 300 m<sup>2</sup> grossen Teppichboden aus Syntolan.





## WOHIN FÜHREN ECO-TÜREN?

ECO-Türen führen zu Bauherren, die zufrieden sind — zu Architekten, die auf sicher gehen — zu Handwerkern, die problemlose Arbeit schätzen — und zu Hausbewohnern, die gerne behaglich wohnen. ECO-Türen führen zum Erfolg!

Verlangen Sie unsere Preislisten und Unterlagen über ECOFORM- und ECOLIT-Zimmertüren, -Abschlusstüren, Schranktüren usw.

### COUPON:

Senden Sie mir als Wandschmuck gratis den ersten farbigen ECO-Poster, Format 60 x 90,5 cm.

Name: \_\_\_\_\_

Strasse: \_\_\_\_\_

PLZ/Ort: \_\_\_\_\_



Fabrikation und  
technische Beratung:

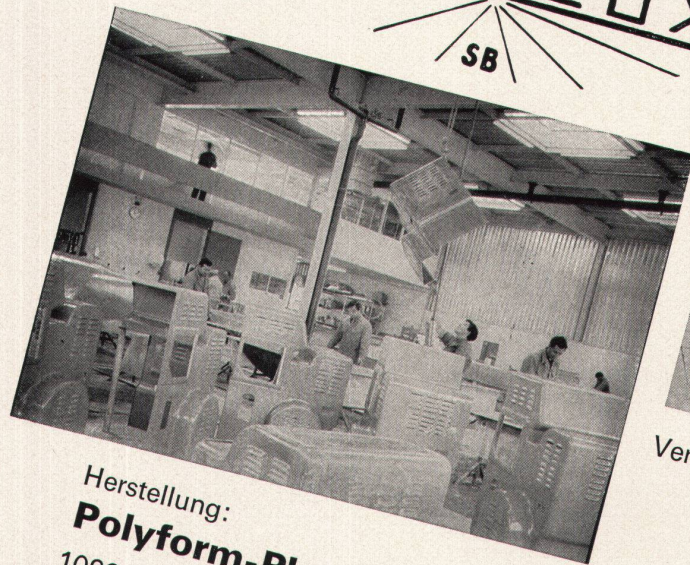
# ECO

ECO AG, Sperrholz- und Türenfabrik,  
6162 Entlebuch, Telefon 041/7212 42  
Lieferung durch den Sperrholzhandel





**POLYLUX**  
SB



Herstellung:  
**Polyform-Plasticoffre S.A.**  
1099 Ropraz VD  
Tel. 021 93 10 05/06

Beratung und  
Ausführung für  
Lichtkuppel, Formteile  
Fiberglas-Swimming-Pools



Verkauf durch: **Tecnoplastic-Thun**  
Steinhaufenweg 9  
3645 Gwatt-Thun  
Tel. 033 36 11 22

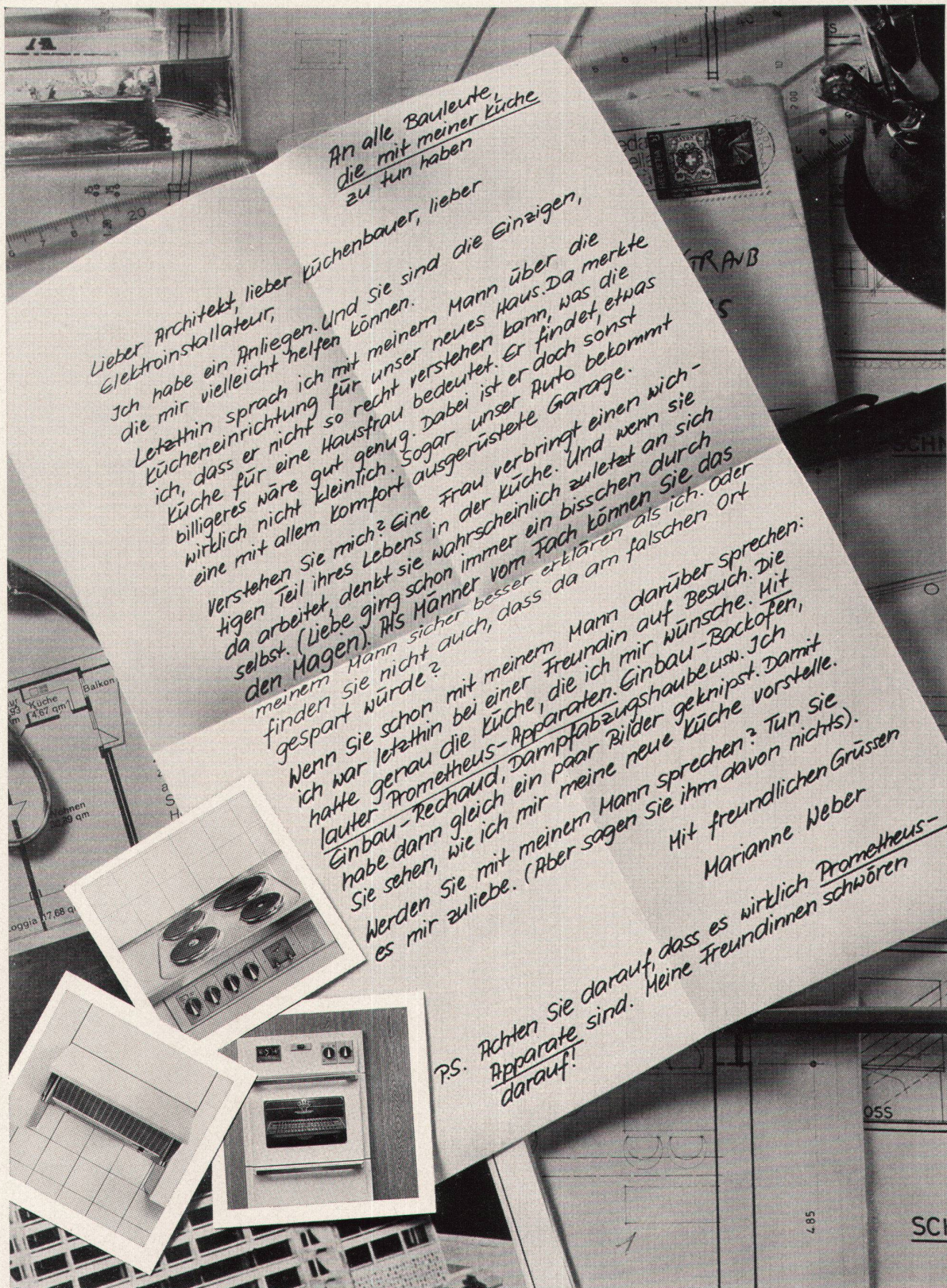


planen, bauen, pflegen

**boesch**  
Gartenanlagen

Georges Boesch AG, Gartenbau  
Eierbrechtstrasse 16, 8053 Zürich, Tel. 01/53 04 80





An alle Bauleute,  
die mit meiner Küche  
zu tun haben

Lieber Architekt, lieber Küchenbauer, lieber  
Elektroinstallateur,  
Ich habe ein Anliegen. Und Sie sind die Einzigen,  
die mir vielleicht helfen können.

Letztlich sprach ich mit meinem Mann über die  
Kücheneinrichtung für unser neues Haus. Da merkte  
ich, dass er nicht so recht versteht, was die  
Küche für eine Hausfrau bedeutet. Er findet, etwas  
billigeres wäre gut genug. Dabei ist er doch sonst  
wirklich nicht kleinlich. Sogar unser Auto bekommt  
eine mit allem Komfort ausgestattete Garage.

Verstehen Sie mich? Eine Frau verbringt einen wich-  
tigen Teil ihres Lebens in der Küche. Und wenn sie  
da arbeitet, denkt sie wahrscheinlich zuletzt an sich  
selbst. (Liebe ging schon immer ein bisschen durch  
den Magen). Als Männer vom Fach können Sie das  
meinem Mann sicher besser erklären als ich. Oder  
finden Sie nicht auch, dass da am falschen Ort  
gespart würde?

Wenn Sie schon mit meinem Mann darüber sprechen:  
ich war letztlich bei einer Freundin auf Besuch. Die  
hatte genau die Küche, die ich mir wünsche. Mit  
lauter Prometheus-Apparaten. Einbau-Backofen,  
Einbau-Rechard, Dampfdruckhaube usw. Ich  
habe dann gleich ein paar Bilder geknipst. Damit  
Sie sehen, wie ich mir meine Küche vorstelle.

Werden Sie mit meinem Mann sprechen? Tun Sie  
es mir zuliebe. (Aber sagen Sie ihm davon nichts).

Mit freundlichen Grüßen  
Marianne Weber

P.S. Achten Sie darauf, dass es wirklich Prometheus-  
Apparate sind. Meine Freundinnen schwören  
darauf!

Prometheus AG  
Fabrik elektrischer Heiz- und  
Kochapparate

4410 Liestal / Schweiz  
Telefon 061/84 44 71  
(ab Herbst 1971 061/91 50 50)

**prometheus**

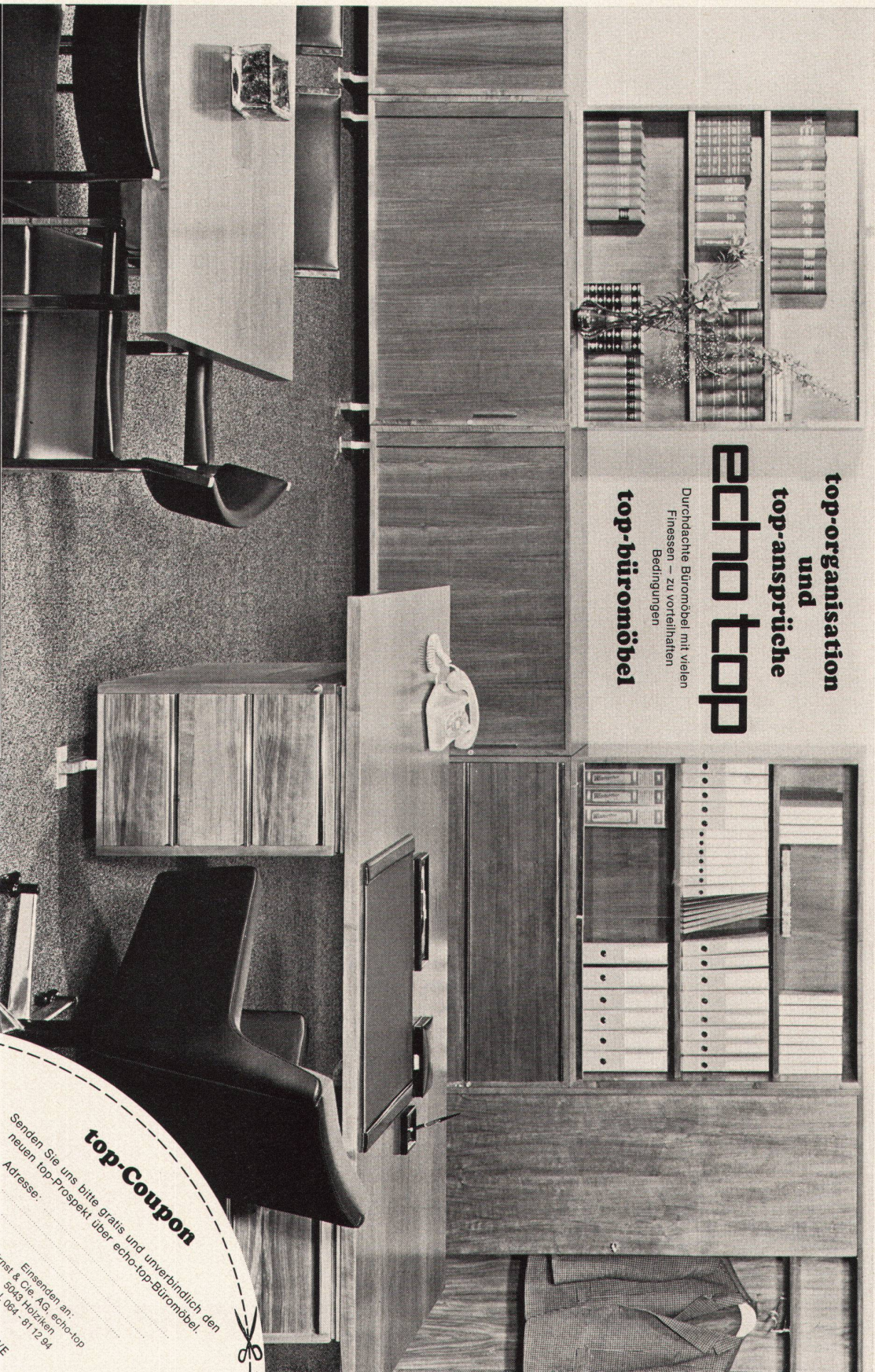


**top-organisation  
und  
top-ansprüche**

# echo top

Durchdachte Büromöbel mit vielen  
Finessen – zu vorteilhaften  
Bedingungen

**top-büromöbel**



## top-Coupon

Senden Sie uns bitte gratis und unverbindlich den  
neuen top-Prospekt über echo-top-Büromöbel.  
Adresse: .....

Einsenden an:  
Ermet & Cie AG, echo-top  
5063 Holziken  
Tel. 064 8112 94

WE

# echo top

echo-top-Büromöbel erhalten Sie bei: Bültag, Bern, Tel. 031 - 22 64 71; Bühmann-Fenner AG, Kriens, Tel. 041 - 22 63 53;  
Büro-Meier, Zürich, Tel. 01 - 23 00 50, und Winterthur, Tel. 052 - 22 41 44; Garbmann, Zürich, Tel. 01 - 27 28 38;  
Jäger, Basel, Tel. 061 - 44 08 66. – Weitere Vertretungen in Aarau, Basel, Bellinzona, Biel, Chur, Gené, Lausanne,  
Lugano, Luzern, Neuenburg, St. Gallen, Sitten, Solothurn, Weitingen, Zug.



# Die Kunststoffbahn mit der problemlosen Verarbeitung von Dachpappe.

BIKUTOP, die neuartige, zum Patent angemeldete Dachbahn übernimmt vom Kunststoff die hohe Elastizität und vom Bitumen das bewährte Abdichtungsverhalten, den mässigen Preis und das einfache Verlegen. So setzt die Kombination von Kunststoff und Bitumen neue Qualitätsmaßstäbe für das Flachdach. Die zweilagige Dachhaut BIKUTOP bietet Sicherheit über Jahrzehnte. Und weil die Verlegung schneller und einfacher ist, kostet ein BIKUTOP-Dach nicht mehr als ein dreilagiges, bituminöses. BIKUTOP aber hat weitere

überzeugende Vorteile: geringste Verletzbarkeit — Wurzelfestigkeit — biegsam bis  $-40^{\circ}\text{C}$  — wärmebeständig bis  $130^{\circ}\text{C}$  — zu jeder Jahreszeit verlegbar — äusserst alterungsbeständig — besonders wasserdampfdurchlässig und wasserdicht. Näheres durch qualifizierte Flachdach-Unternehmen, durch unsere Berater und unsere Unterlagen.

**BIKUTOP-Dach**  
Mehr Sicherheit fürs Geld

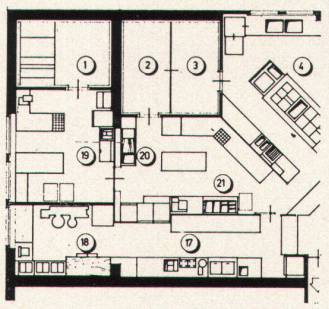


**VERBIA**

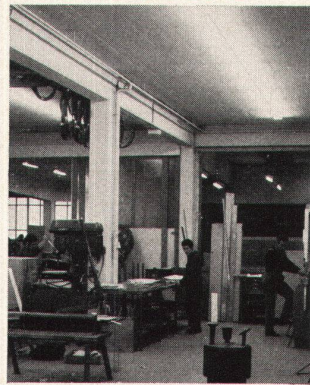
Verkaufsaktiengesellschaft für plastische Bedachungs- und Abdichtungsmaterialien, 4600 Olten, Tel. 062/21 06 41



## Beratung Planung



## Fabrikation



## Installation



## für Grossküchen-Einrichtungen, Buffet- und Selbstbedienungs- anlagen hat schmid kühlmöbel eine grosse Erfahrung

Seit Jahren planen, bauen und installieren wir individuelle Anlagen. Funktionsfähigkeit und Wirkungsgrad einer Grossküche oder einer Getränkeausgabe hängen weitgehend von der richtigen Planung ab. Küchenplaner und Innenarchitekt bilden ein erfahrenes Team von Fachleuten. Das Gesamtprojekt wird in Zusammenarbeit mit

Architekten oder dem Bauherrn direkt abgewickelt. Unsere Referenzen umfassen bedeutende Bauten wie Mövenpick-Restaurants, Hotel Tschuggen, Swiss-Center London usw. Es lohnt sich, bei Neu- oder Umbauten unseren Rat einzuholen. Unsere Erfahrung ist Ihr Vorteil.

**schmid kühlmöbel ag** 9320 Arbon  
071 46 39 22

Unser Fabrikationsprogramm umfasst:  
Grossküchen-Einrichtungen,  
Buffet-, Bar- und Officeanlagen,  
Gastro-Norm-Kühlmöbel, Selbstbedienungsanlagen für Schwimmbäder,  
Ladeneinrichtungen usw.

..... ✂

**COUPON**

• Senden Sie uns Ihre ausführliche Dokumentation.  
• Name: \_\_\_\_\_  
• Strasse: \_\_\_\_\_  
• Ort: \_\_\_\_\_

Eine Testfrage an Sie:

Würden auch Sie wie viele Architekten, Gartengestalter und Bauherren, die Erfahrung mit unserem U-Formstein haben, ihn wegen der Wirkung des klassisch schönen Linienrasters im Belag bevorzugen?

Diese Praktiker behaupten sogar:

## «UF-Pflasterstein- Beläge sind die Schönsten

Das Verlegen ist höchst einfach –  
der Belag rutschfest,  
unverwüsthch und dauerhaft schön – und nicht teuer.



# Herbag

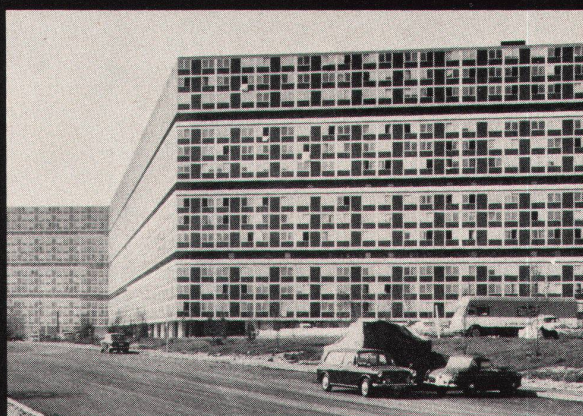
Herstellung von Baustoffen AG  
8640 Rapperswil 055-2 17 01  
8716 Schmerikon 055-5 74 35

9230 Flawil 071-83 13 75  
8052 Zürich 051-50 35 40

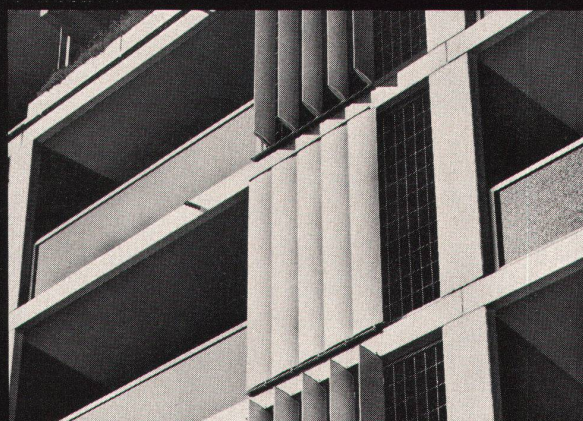


# Alusuisse-Aluminium

*auch im Wohnungsbau wirtschaftlich*

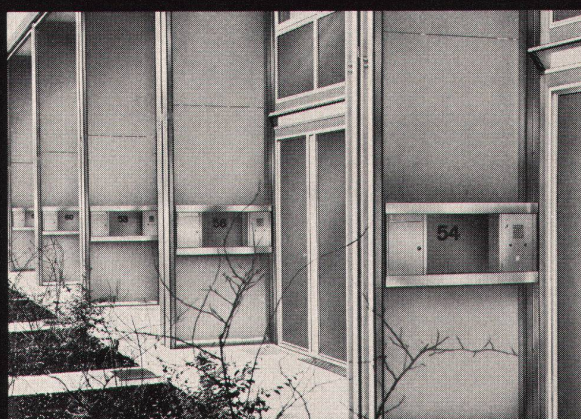


**Satellitenstadt**



**Sonnenschutz**

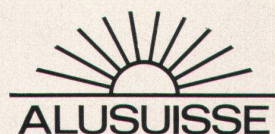
*Ob Element für Grossüberbauung oder für das Einfamilienhaus, ob Fensterrahmen, Sonnenblenden, Brüstungen oder Briefkasten, oder gar der ganze Bau, überall bietet Aluminium Vorteile in der Funktion und im Unterhalt. Fragen Sie die Alusuisse-Fachleute.*



**Reihenhaussystem**



**Einfamilienhaus**



Schweizerische Aluminium AG Buckhauserstrasse 11 8048 Zürich Telefon 01/548080





# PC-Nikkor- der Perspektiven-Corrector

Allen Architekten und Fotografen, die bisher erfolglos gegen die Perspektiven kämpften, kann geholfen werden. Mit dem PC-Nikkor nämlich erhalten sie erstmals einwandfreie Kleinbild-Aufnahmen ohne stürzende Linien.

Dieses Objektiv lässt sich in 12 verschiedenen Stellungen bis zu 11 mm aus der optischen Achse verschieben.

Übrigens sind nicht alle Objektive des berühmten Nikon-Systems Spezialkonstruktionen wie das PC-Nikkor, einige davon eignen sich ebenso gut für «gewöhnliche» und ungewöhnliche Familienbilder. Denn auch Spezialisten sehen manchmal «subjektiv» statt «objektiv».

Dokumentation durch den Fachhandel oder auch von der Generalvertretung:



Nikon AG, Kirchenweg 5, 8008 Zürich, Tel. 01 47 46 40





# Vielleicht ist Ihre Vorstellung von einem Computer viel zu kompliziert.

## Darum erklären wir hier das IBM System/3 einmal so einfach wie möglich.

Das IBM System/3 ist ein Computer für kleinere und mittlere Unternehmen.

Und, damit gleich eine für Unternehmer oder Geschäftsleiter entscheidende Frage auch beantwortet ist: ab Fr. 4500.— im Monat können Sie schon ein IBM System/3 mieten. Wenn Ihnen der Computer also dazu verhilft, dass Sie die Personen, die für das vergrößerte Arbeitsvolumen Ihres Unternehmens nötig wären, *nicht* anstellen müssen, macht er sich bereits bezahlt.

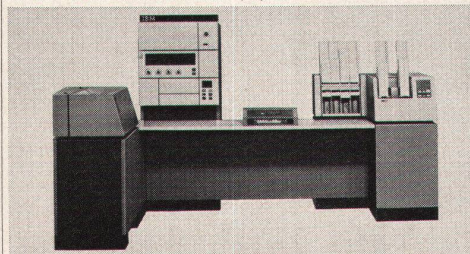
Die ganze Anlage hat in einem normalen Büro Platz, in dem normale klimatische Bedingungen herrschen.

Zur Bedienung eines IBM System/3 müssen Sie meistens zwei Personen einsetzen: eine Person für die Arbeitsvorbereitung, zum Beispiel die Arbeit am Schreiblocher/Prüfer, der wie eine elektrische Schreibmaschine zu bedienen ist, und eine Person, die den eigentlichen Computer arbeiten lässt. (Meistens sind das Leute, die jetzt schon in Ihrem Betrieb—zum Beispiel in der Buchhaltung—arbeiten.)

Die Ausbildung dieser Mitarbeiter kann in unseren speziell dafür eingerichteten Ausbildungszentren stattfinden.

Was tut der Computer? Am einfachsten lässt sich das am Beispiel von Belegen erklären. Ihr Unternehmen besteht wahrscheinlich aus mehreren kleinen Unternehmen: Produktion, Verkauf, La-

ger, Buchhaltung usw. Diese Abteilungen müssen sich gegenseitig informieren. Dafür brauchen sie Belege. Solche Belege zirkulieren intern, gelangen von aussen in Ihren Betrieb (z.B. Bestellungen) und gehen von Ihrem Betrieb nach aus-



IBM System/3 Modell 10

sen (z.B. Rechnungen).

Was mit diesen Belegen geschieht, heisst Belegverarbeitung.

Mit einem IBM System/3 können die Daten dieser Belege direkt in den Computer eingetippt werden, oder die Belege erhalten ein einheitliches Format: eine besonders kleine, handliche Lochkarte. In solche Karten werden die Daten gelocht. Der Computer kann nun die gelochten Daten einlesen, die Karten sortieren (zum Beispiel nach Artikelnummern oder alphabetischer Reihenfolge), mischen und zusätzlich auch beschriften.

Für die Verarbeitung der eingelesenen Daten greift der Computer auf sein Gedächtnis, den sogenannten Hauptspeicher, zurück. In ihm sind die für eine bestimmte Arbeit erforderlichen Daten in Form von Ziffern und Buchstaben gespeichert.

Mit diesem Speicher können Sie «reden», d.h., Sie können Instruktionen eingeben (Programm), nach denen die gespeicherten Daten zu verarbeiten sind. Dafür benützt man eine leicht erlernbare Programmiersprache.

Und nun kann der am IBM System/3 angeschlossene Drucker in nur Sekunden die gewünschten Informationen liefern. Er kann Formulare aller Art, z.B. Fakturen, drucken, Adresslisten, kurzfristige Erfolgsrechnungen, Inventare, Statistiken usw. Er macht das mit einer Geschwindigkeit von bis zu 1100 Zeilen pro Minute. Das IBM System/3 kann Ihnen auch jederzeit und sofort spezifische Fragen beantworten wie z.B.: «Wieviel Stück von Artikel A sind augenblicklich noch am Lager?» «Wie hoch ist heute der Ausstand von Kunde B?» «Wie hat sich bis heute der Bruttogewinn der Artikelgruppe C entwickelt?» In kürzester Zeit erhalten Sie Antwort auf solche Fragen, damit Sie sofort entscheiden können.

Ein IBM System/3 kann fast unbeschränkt

eingesetzt werden: zum Beispiel im Industriebetrieb zur Arbeitsvorbereitung, zur Stücklistenauflösung, zur Auftragsterminierung und Betriebsabrechnung. Im Handelsunternehmen zur Verarbeitung von Bestellungen, für die Lagerbewirtschaftung, die Verkaufstatistik und die Finanzbuchhaltung. Im Spital für die Fakturierung, für die Disposition von Medikamenten und Verpflegung, selbst für Diagnosezwecke. Im Hotel für Rechnungsstellung und Reservationen. In Gemeinden für Einwohnerkontrolle und Steuerabrechnungen. Im Baugewerbe zur Devisierung, zur Überwachung von Bauvorhaben und deren Abrechnung, zur Disposition von Maschinen und Geräten. In Banken zur Führung des Kontokorrents, der Depotbuchhaltung und für die Wertschriftenabteilung.

Überall hilft das IBM System/3 das Personalwachstum dämpfen, entlastet Mitarbeiter von

Routine, liefert schneller präzisere, umfassendere Unterlagen für die Betriebsführung, wie z.B. die kurzfristige Erfolgsrechnung. Seine Anwendungsmöglichkeiten kennen fast keine Grenzen. Da ist es gut zu wissen, dass das IBM System/3 ausgebaut oder sogar an die grösseren IBM Systeme /360 und /370 angeschlossen werden kann.

Wie das IBM System/3 funktioniert und was es leistet, möchten wir Ihnen gerne zeigen. Wir demonstrieren Ihnen jederzeit seine Anwendungsmöglichkeiten. Wir können Ihnen selbstverständlich auch die spezifische Literatur und als Gesprächspartner einen Fachmann zur Verfügung stellen.

Es ist unser Ziel, jedem Unternehmer oder jedem Geschäftsführer zu beweisen, dass ein Computer wie das IBM System/3 bedeutend weniger kompliziert ist als er denkt, und viel wirtschaftlicher arbeitet als er annimmt.

An die IBM, ich nehme Sie beim Wort. Gerne erwarte ich—allerdings völlig unverbindlich—

- ☐ detaillierte Unterlagen über das IBM System/3,
- ☐ eine Einladung an eine Demonstration des IBM System/3,
- ☐ den vorher telefonisch vereinbarten Besuch eines Ihrer Fachleute.

Unsere Telefonnummer: \_\_\_\_\_  
(Bitte Gewünschtes ankreuzen.)

Name \_\_\_\_\_

Firma \_\_\_\_\_

Adresse \_\_\_\_\_

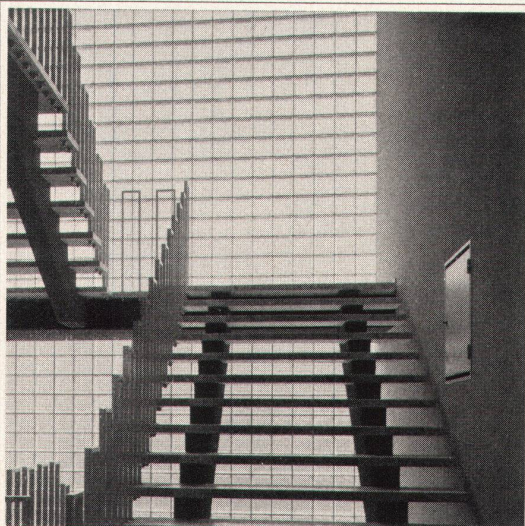
(Ausschneiden und einsenden an: IBM Schweiz, Informationsabteilung, Talstrasse 66, 8022 Zürich.)

28

**IBM**  
Schweiz

Wenn Ihnen jetzt diese Information über das IBM System/3 viel zu einfach ist, dann blättern Sie bitte in dieser Zeitung eine Seite weiter.





Glasbausteine  
für Treppen-  
häuser wirken  
lebendig.

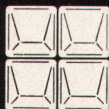
Aparte Musterung und viele Kombinations-  
möglichkeiten mit quadratischen und recht-  
eckigen Formen. Eingangspartien aus  
Glasbausteinen bieten einen vorzüglichen  
Schutz gegen Einbruch und Feuer. Hoher  
Isolationswert und gute Schalldämpfung.

Verlangen Sie bitte unverbindlich  
Vorschläge und Kombinationszeichnungen.

Spezialfirma für Glasbetonbau  
8004 Zürich, Feldstrasse 111  
Tel. 01 / 39 86 63 und 23 78 03

**SCHNEIDER  
+ SEMADENI**

8004 ZÜRICH



# 1a

## photolithos clichés



# Schwitter AG

8052 Zürich, Schweiz  
Thurgauerstrasse 121  
Tel. 051 839955/835165

4000 Basel 9, Schweiz  
Allschwilerstrasse 90  
Telefon 061 388850

1000 Lausanne, Suisse  
44, Avenue de la Gare  
Téléphone 021 228675



## denn...

Rüegg heisst entwerfen, planen, bauen.  
Rüegg heisst Individualität, Service, Wartung.  
Rüegg heisst Erfahrung, jahrzehntelang,  
vieltausendfach.

Rüegg heisst die Lösung  
für Element-Cheminées, individuelle  
Cheminées, Luxus-Cheminées.

**Rüegg** Cheminées

**BON** Senden Sie mir bitte gratis und  
unverbindlich Ihr Dokumentationsmaterial.

Name

W 11

Adresse

Ausschneiden und einsenden an:  
Rüegg-Cheminéebau, Chapfstrasse 10,  
8126 Zumikon







Tonwerk Döttingen  
Inhalt 1 Million Liter



betontanks



## für Heiz- und Dieselöl

Spezialauskleidung mit elastischer Dauerbeschichtung

Die **Doppelmantel-Kunsthazauskleidung «System Schneider»** mit Überwachung des Hohlraumes mittels Leckanzeiger erfüllt die neuen Vorschriften des Eidg. Amtes für Umweltschutz (Ausweisnummer EAGS 08.01.71). Ausführung bei Neuanlagen und als Sanierung alter Tanks, die den heutigen Vorschriften nicht mehr genügen.

tankbau

otto schneider zürich

8057 zürich frohburgstr.188 tel.051 26 35 05

## PRÄZISIONS-SPENGLEREI

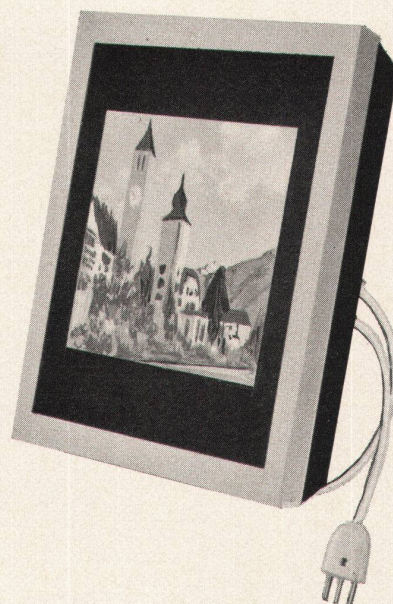


Reklameleuchtkästen  
Klein- und Großformat

Menu-Leuchtkästen für Hotels  
und Restaurants

Gehäuse und Frontplatten  
für elektronische Apparate

Lohnarbeit nach Zeichnungen,  
aus Platten oder Profilen, aus  
Eisen, Aluminium, rostfreiem Stahl



# LUXAR AG 1800 VEVEY

Telefon 021 51 74 66 Telex 24423

NEUES WERK IN AIGLE

Brandschutztüren und -wände  
System «STALUMIN» EMPA-geprüft  
aus Kristalldrahtglas und Metall



H. Wolfermann-Nägeli  
Eisen- und Metallbau  
Mürtschenstrasse 16, 8048 Zürich  
Telefon 01 / 52 44 12

# Feuerhemmende Türen



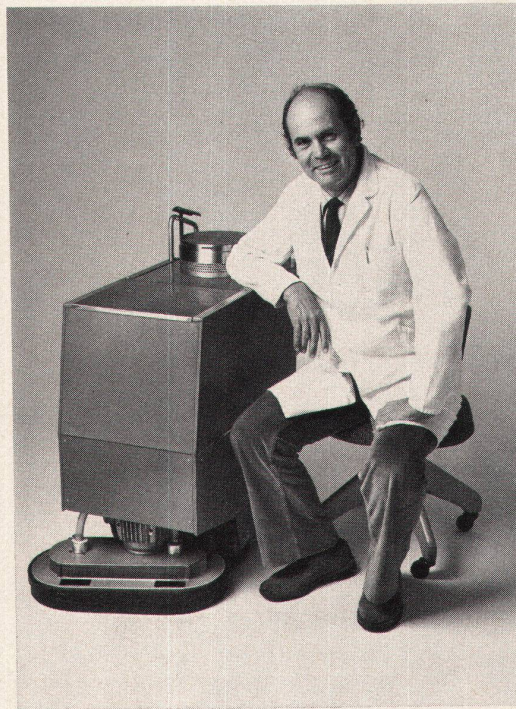
# Es sollten noch mehr Betriebe vollautomatisch reinigen können.

## Deshalb haben wir neu den Schweizer Reinigungsautomaten Duomatic 50 E entwickelt.

Eine kleinere Variante unserer Triomatic-Maschinen. Besonders handlich und besonders wendig – aber robust wie ein Grosser. Abgestimmt auf Schweizer Verhältnisse. Für jene Betriebe, wo bisherige Automaten entweder zu gross oder zu schwer waren.

Die Duomatic 50 E fegt und saugt in einem Arbeitsgang und kann viel schneller reinigen, als dies mit konventionellen Maschinen möglich ist. Und das sind ihre Exklusiv-Vorteile:

- Direkter Antrieb auf beiden Rädern. Das heisst: mühelos reinigen, lenken und führen. Kein Ermüden, auch wenn die Flächen gross sind und die Arbeit Stunden dauert.
- Separater Bürstenmotor. Dadurch wird die ganze Kraft des Motors für die Reinigung genutzt.



- Eingebauter Freilauf auf beiden Rädern. Das macht den Automaten wendig und beweglich. Er lässt sich spielend leicht manövrieren. Gute Nachricht, vor allem für weibliches Personal.
- Tanks aus Chromnickelstahl. Und darum leicht zu pflegen, ausserordentlich robust – und rostfrei durch und durch.
- Schweizer Qualität in allen Belangen. Das bedeutet: lange Lebensdauer. Keine Ersatzteil-

probleme. Schneller und zuverlässiger Service direkt ins Haus.

Es lohnt sich zu prüfen, ob diese Maschine nicht auch bei Ihnen viele Reinigungsprobleme viel besser lösen könnte, als dies bisher möglich war.

### Coupon

Schicken Sie uns die Dokumentation über die Duomatic 50 E.

**servo**  
**wetrok**  
löst Ihre Reinigungsprobleme

Name/Firma \_\_\_\_\_

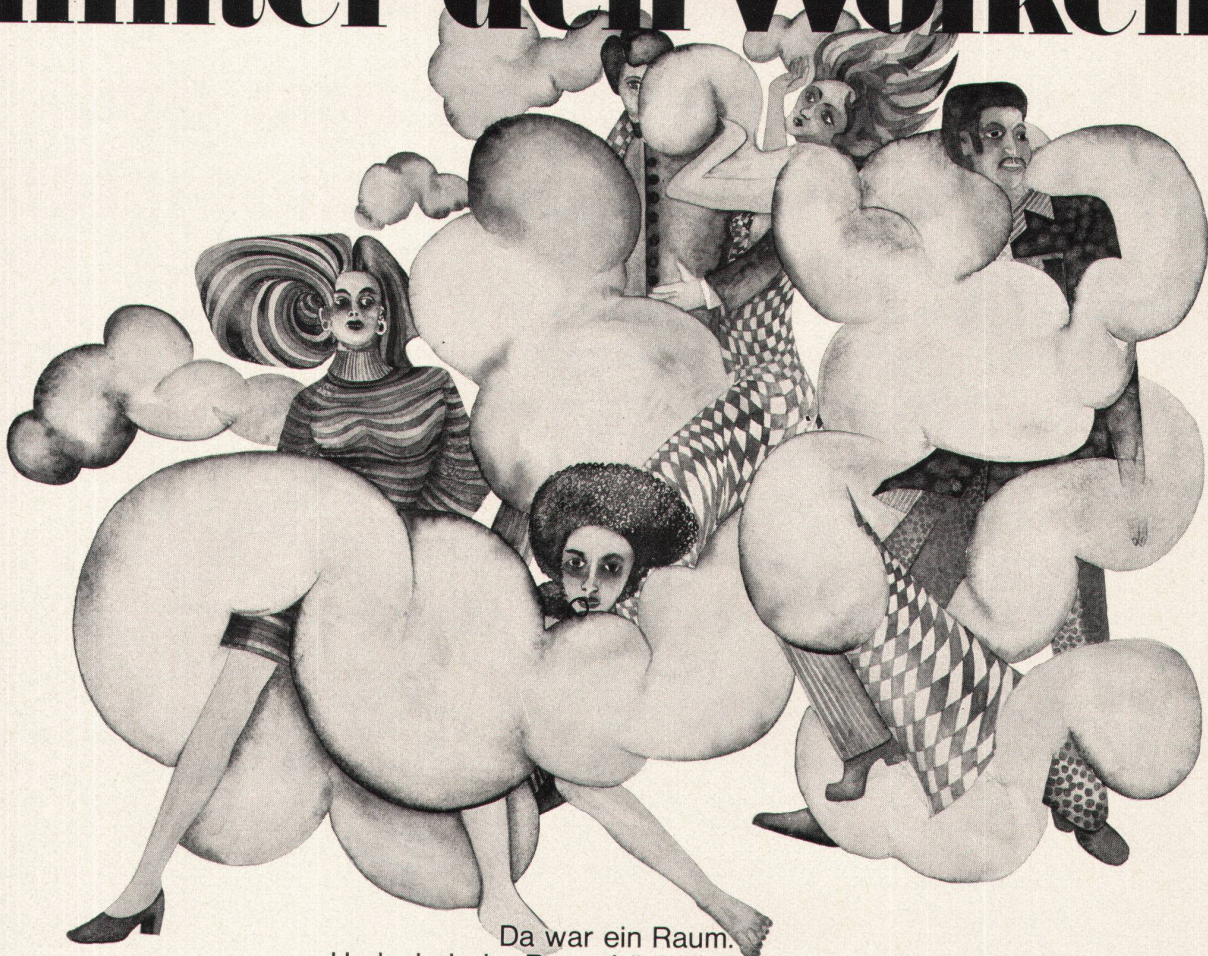
Strasse \_\_\_\_\_

PLZ/Ort \_\_\_\_\_

**Diethelm & Co. AG**, Servo-Wetrok-Organisation  
Eggbühlstrasse 28, 8052 Zürich, Tel. 01 50 30 30



# Der Raum hinter den Wolken.



Da war ein Raum.  
Und wie jeder Raum hörte er irgendwo auf.  
Und da begannen die Wolken.  
Und hinter den Wolken war wieder ein Raum.  
Und jeder wollte dorthin eintreten.  
Diesen Traum können Sie verwirklichen mit

## BRÜLLMANN

**Spiegelwänden aus Spiegelementen.**

Lieferbar in Spiegeln mit dem neuen **BLEI-SILBER-Belag**, Dicke 3 mm «Summercloud» (wolkig), «Raincloud» (fleckig), «Snowcloud» (dunkel).  
Ihr wolkiger Belag verbindet eine gedämpfte Atmosphäre mit einem völlig neuen Raumeffekt.  
Oder in **KRISTALLSPIEGELN**, Dicke 4 mm und **GRAU-KRISTALLSPIEGELN**, Dicke 4 mm.

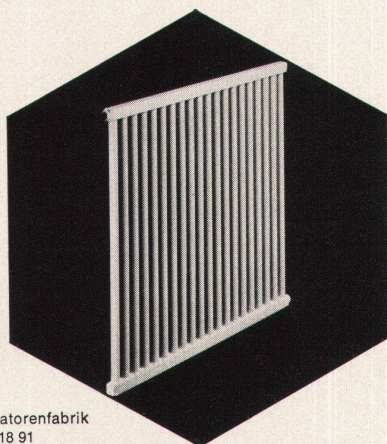
Verblüffend einfache Montage auf neuer Klebebasis  
Kein Bohren, kein Dübeln, kein Schrauben

Verkauf und Montage durch Innenausbau-Firmen oder Tapezierer-Dekorateure.  
Gerne senden wir Ihnen unverbindlich Muster.

J. Brüllmann Söhne AG 8280 Kreuzlingen TG Telephon 072 8 23 26 intern 19

**Weitere Informationen in der SCHWEIZER BAUDOKUMENTATION.**





Gebrüder Zehnder AG, Radiatorenfabrik  
5722 Gränichen, Tel. 064/45 18 91

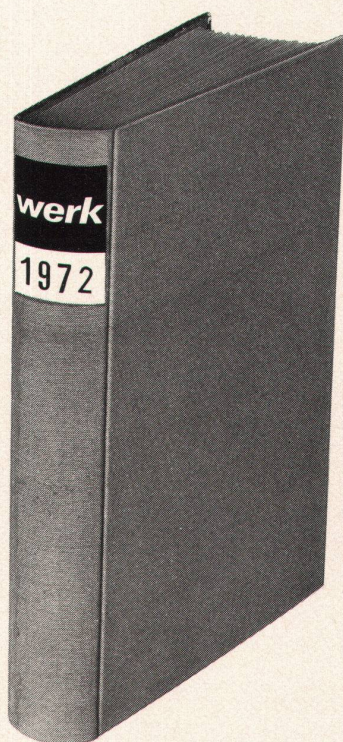
Zehnder-«Einsäuler» sind nicht nur Heizkörper, sondern auch Bau-Elemente der modernen Innenarchitektur. Hier geht es nicht nur darum, dass auf kleinstem Raum der grösste Wärmeaustausch stattfindet, sondern dass der Heizkörper gleichzeitig eine Funktion in der Raumgestaltung übernimmt. In den Abmessungen sind dem Planer praktisch keine Grenzen gesetzt. Beste Wärmeabgabe, gute Lichtdurchlässigkeit und leichte Reinigung sind Annehmlichkeiten der Zehnder-«Einsäuler».

**zehnder**<sup>®</sup>  
...eben doch ein Unterschied.

**Zehnder —**  
**«Einsäuler»**  
(Schweizer Qualitätsprodukt)







## Einbanddecken für **werk**

in Rohleinen Fr. 11.—  
plus Versandspesen

Einbinden der 12 Hefte inkl. Einbanddecke Fr. 40.—  
plus Versandspesen

Verlag **werk**  
Postfach 210  
8401 Winterthur

(Bitte ausschneiden)

Unterzeichneter bestellt:

\* **1 Einbanddecke** für *werk* 1972  
in Rohleinen zu Fr. 11.— plus  
Versandspesen

\* **Einbinden** der 12 Hefte *werk* 1972  
inkl. Einbanddecke  
zu Fr. 40.— plus Versandspesen

\* a) für Architekturteil, Kunstteil und  
Chronik

\* b) für Architekturteil, Kunstteil,  
Chronik und Inserate

Unterschrift

Adresse

\* Nichtgewünschtes bitte streichen

Heinrich Schneider

## Schulhausbau aus der Sicht des Lehrers

Ein Beitrag für Architekten,  
Behörden und Schulen  
70 Seiten, 72 Photos  
Zeichnungen und Pläne  
kartoniert, Fr./DM 16.—

Nach einer kurzen Bestandesaufnahme  
und einem Exkurs über das Kind und  
seine Umwelt werden eingehend die  
wichtigen Kriterien dargelegt.

Ein Abschnitt ist schulreformerischen  
Gedanken gewidmet. Den Schluß bilden  
schematische Planskizzen möglicher  
Lösungen.

Verlag **werk** Winterthur

Industriestraße 8, 8401 Winterthur





### Schweizerisches Bau-Adressbuch

Das bevorzugte Nachschlagewerk der  
gesamten Baubranche,  
der Elektrotechnik und  
der Maschinenindustrie,  
unentbehrlich für

Bauherr, Architekt,  
Ingenieur und Baumeister.



MOSSE-ANNONCEN AG  
8023 Zürich Limmatquai 94 Tel. (051) 47 34 00

## Buchbestellung

Liefern Sie nach Erscheinen 1 Exemplar  
**Schweizerisches Bau-Adressbuch 1973**  
zum Subskriptionspreis von Fr. 35.—  
(Preis ab Ende Dezember 1972 Fr. 50.—)

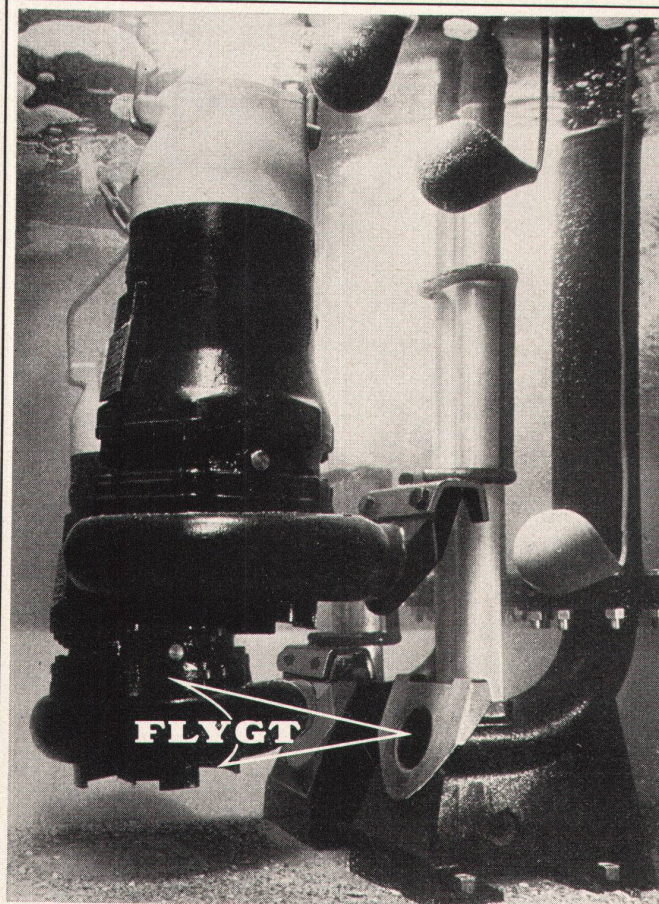
Datum, Adresse, Unterschrift: \_\_\_\_\_

W

Bitte ausschneiden und als Drucksache mit 10 Rp. frankiert einsenden an den Verlag Mosse-Annoncen AG,  
Adressbuchverlag, 8023 Zürich, Limmatquai 94.

LXXXI





# FLYGT TAUCH- PUMPEN

fördern Fäkalien,  
Abwasser und Schlamm

In der Schweiz stehen Tausende von FLYGT- Abwasser-Tauchpumpen in ununterbrochenem, härtestem Einsatz.

FLYGT- Abwasser-Tauchpumpen sind

- preisgünstig in der Anschaffung
- wirtschaftlich im Betrieb
- praktisch wartungsfrei
- mit trockenlaufsicheren Motoren und Hartmetall-Wellendichtungen ausgerüstet
- schockgeprüft für Zivilschutzbauten

FLYGT- Abwasserpumpen sind als Spitzenprodukte bekannt und werden für Leistungen von 200–30 000 l/min. hergestellt. Verlangen Sie Unterlagen.



**CARL HEUSSER AG**  
TAUCHPUMPEN  
CHAM ZG + LUCENS VD  
TELEFON 042/36 32 22-24



Faber Birren

## Schöpferische Farbe

Eine Anleitung für den künstlerischen Umgang mit Farben

Übersetzt aus dem Amerikanischen

Format 20,8 x 25,8 cm, 128 Seiten, 31 Farbtafeln und zahlreiche einfarbige Illustrationen. Leinen. Fr./DM 39.–

Faber Birren, der bekannte amerikanische Farbtheoretiker, führt in diesem Buch grundlegend in die Theorie der Farbe und der visuellen Wahrnehmungen ein. Es eignet sich für alle, die mit Farbe zu tun haben: Künstler, Graphiker, Entwerfer, Werbefachleute, Lehrer an höheren Schulen und Kunstgewerbeschulen, Kunsthistoriker

Aus dem Inhalt:

Erster Teil: Farbbegegnungen – Farbkreise – Farbskalen – Farbskalen gleicher Sättigung – Ordnung von Farben – Farbmischungen – Elemente der Harmonie – Farbhelligkeit und Abstufungen – Harmonien ähnlicher Farben – Harmonien komplementärer Farben – Ausgewogene Harmonien – Harmonien mit Farbdominanten

Zweiter Teil: Neue Horizontale – Perzeptionismus – Das Gesetz der Flächenproportion – Der Glanzeffekt – Das Schillern – Das Leuchten – Farbige Licht – Chromatischer Dunst – Durchsichtigkeit, Materialstruktur, Festigkeit – Lichter und Schatten – Dreidimensionale Farbe

werk-Verlag

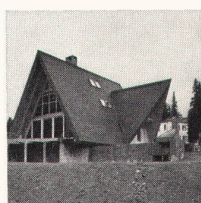
Industriestraße 8

8401 Winterthur

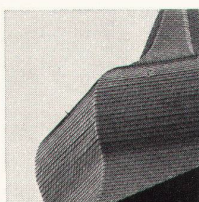




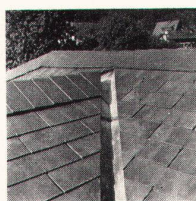
# Wir pflegen das Detail



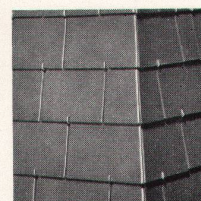
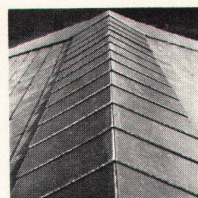
Die Bedachungen verschiedenster Gebäudetypen in allen Landesgegenden ausgeführt mit Dachschiefer ETERNIT, beweisen, wie vielseitig dieses Material verwendet werden kann. Ob Sie in 3000 m Höhe bauen, das Dach eines historischen Gebäudes renovieren oder ein altes Emmentaler Bauernhaus neu eindecken, Sie finden die Lösung Ihres Dachproblems mit Dachschiefer ETERNIT. Sie sind in den 3 Farben



naturgrau, schwarz und braun erhältlich. Zwei Deckungsarten, waagrechte Deckung und Doppeldeckung sowie verschiedene Schiefergrößen bieten eine Vielfalt von Möglichkeiten. Auf fachgerecht verlegte Dächer geben wir eine Materialgarantie von 10 Jahren für Frost- und Sturmsicherheit als auch Widerstandsfähigkeit



gegen Hagel. Sind Sie an einem guten Dach interessiert? Dann senden Sie uns bitte den untenstehenden Talon oder unterbreiten Sie Ihre Probleme unserem Technischen Dienst.



Bitte senden Sie mir Ihre Dachschiefer-Dokumentation

15-51-61

Name .....

Strasse .....

Ort .....

**Eternit®**  
Stets für Sie bereit

Eternit AG  
8867 Niederurnen  
058 / 41555

Eternit SA  
1530 Payerne  
037 / 611171

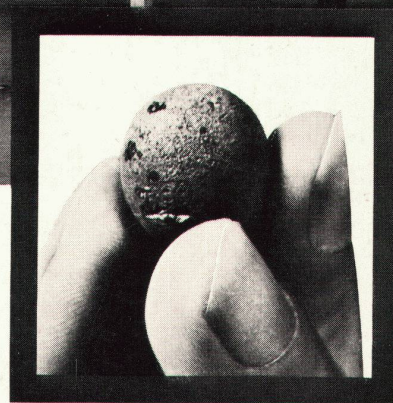
Eternit Verkauf AG  
Zürich Basel Lugano  
Olten Renens Sion



# Leca®-Beton: Isolation inbegriffen



Schulhaus in Pfaffhausen aus Leca-Schüttbeton mit Sichtstruktur  
Planung: Bridel + Spirig, Architekten, Zürich  
Statik: Jacobson + Včkovski, Ingenieure, Zürich  
Bauausführung: H. Ochsner + Co, Bauunternehmung, Zürich



65

Die Sachlichkeit des rohen Betons entspricht dem Stilempfinden unserer Zeit. Die natürliche Schönheit des Materials wird von der Struktur der Schalung unterstrichen. Beton ist das Material, das dem Architekten weite Freiheit in der Gestaltung gibt (und dem Bauherrn Unterhaltskosten spart). Sichtbeton ist ideal. Er hat nur einen Haken: das Isolationsproblem. Wenn wärmedämmende Schichten eingebaut werden müssen, beginnt der Kampf mit den Kältebrücken. Eine sorgfältige, aufwendige Isolation ist gut. Eine Betonkonstruktion, die ohne wärmedämmende Einlagen auskommen kann, ist besser.

In der einschaligen, homogenen Wand aus Leca-Beton geht die Wärmedämmung automatisch mit. Ob der Bauteil eben, gekrümmt, abgewinkelt oder geknickt sei, so entfalten die zahllosen Zellen in den Leca-Körnern ihre isolierende Wirkung. Beim Leca-Beton ist die Isolation im Baustoff inbegriffen.

Leca ist geblähter Ton mit hervorragenden material-technischen Eigenschaften.

Leca ist hochisolierend, feuerbeständig und schallhemmend.

Leca ist gründlich erprobt und hat sich als vielseitiger, wirtschaftlicher Bau- und Isolierstoff bewährt.

**AG HUNZIKER + CIE**

Baustoff-Fabriken in Olten, Brugg, Zürich, Landquart, Bern  
Pfäffikon SZ