

Zeitschrift: Das Werk : Architektur und Kunst = L'oeuvre : architecture et art
Band: 59 (1972)
Heft: 11: Kantinen - Restaurants - Hotels

Werbung

Nutzungsbedingungen

Die ETH-Bibliothek ist die Anbieterin der digitalisierten Zeitschriften auf E-Periodica. Sie besitzt keine Urheberrechte an den Zeitschriften und ist nicht verantwortlich für deren Inhalte. Die Rechte liegen in der Regel bei den Herausgebern beziehungsweise den externen Rechteinhabern. Das Veröffentlichen von Bildern in Print- und Online-Publikationen sowie auf Social Media-Kanälen oder Webseiten ist nur mit vorheriger Genehmigung der Rechteinhaber erlaubt. [Mehr erfahren](#)

Conditions d'utilisation

L'ETH Library est le fournisseur des revues numérisées. Elle ne détient aucun droit d'auteur sur les revues et n'est pas responsable de leur contenu. En règle générale, les droits sont détenus par les éditeurs ou les détenteurs de droits externes. La reproduction d'images dans des publications imprimées ou en ligne ainsi que sur des canaux de médias sociaux ou des sites web n'est autorisée qu'avec l'accord préalable des détenteurs des droits. [En savoir plus](#)

Terms of use

The ETH Library is the provider of the digitised journals. It does not own any copyrights to the journals and is not responsible for their content. The rights usually lie with the publishers or the external rights holders. Publishing images in print and online publications, as well as on social media channels or websites, is only permitted with the prior consent of the rights holders. [Find out more](#)

Download PDF: 06.02.2026

ETH-Bibliothek Zürich, E-Periodica, <https://www.e-periodica.ch>



Architekt: Ernst Messerer BSA/SIA, Zürich

Foto: Pius Rast SWB, St. Gallen

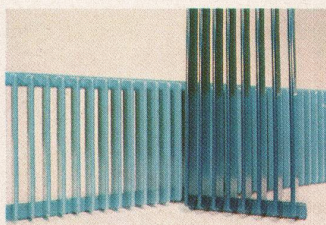
Das Personalrestaurant «Binzmühle» des BBC Werks Oerlikon in Zürich ist mit

Runtal

Radiatoren ausgestattet.

Die formschönen RUNTAL-Heizkörper, die zudem pflegeleicht sind, verhindern in keiner Weise das Einfallen des Lichts in den Raum.

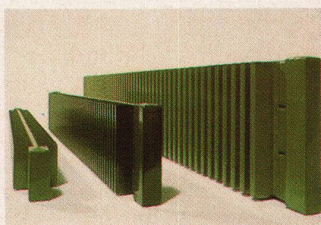
Radiatoren



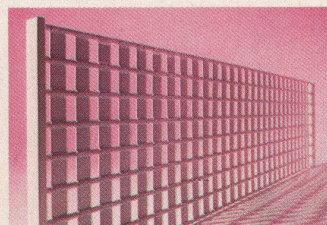
Heizwände



Konvektoren



Heizgitter



Verkaufsbüros: 2000 Neuchâtel
8032 Zürich 7
Schweizer Patent und Fabrikat

Route des Falaises 7
Hedwigstraße 3

Tel. 038 25 92 92
Tel. 01 53 78 78



FRANKE

Hotelfachschule und Küchenpraktikum obligatorisch

Coupon

Einsenden an:

Walter Franke AG
4663 Aarburg
Telefon 062 41 21 21

Bitte informieren Sie uns über

☐ Grossküchen

Name _____

Adresse _____

PLZ/Ort _____

Für alle Franke-Grossküchenplaner und -Berater sind Kurse an einer Schweiz. Hotelfachschule obligatorisch.

Obligatorisch ist auch ein Praktikum in Verpflegungsbetrieben aller Art, z. B. in Grossküchen als Commi.

Unsere Mitarbeiter werden dadurch mit allen Problemen der Grossküchen konfrontiert, mit dem Ziel: Optimal und logisch zu planen, Arbeitsplätze richtig zu bestücken, Warenfluss perfekt zu koordinieren, aber auch die Personalprobleme einmal am eigenen Leib erfahren zu müssen.

Diese praktische Auseinandersetzung mit Grossküchen-Einrichtungen bringt Kritik und damit noch mehr Wissen, noch mehr Erfahrung. Denn Ihre Probleme sollen so umfassend analysiert werden, damit Ihre eigenen Grossküchen-Projekte noch besser geplant und noch perfekter realisiert werden.

Verlangen Sie von uns Vorschläge und Offerten.

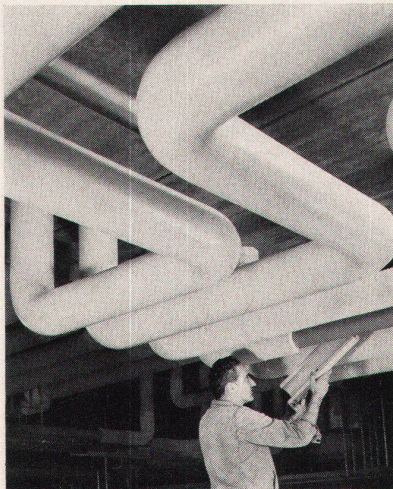
Franke — Man hat eben nie ausgelernt.

Was soll eine gute Rohrisolierung auszeichnen? Erstklassige Qualität? Oder kurze Montagezeit? Oder gute Isoliereigenschaften? Oder niedrige Kosten? **Oder?*** Was wird gewünscht?*

Der Architekt verlangt Qualität. Der Bauführer will kurze Montagezeiten und saubere Verlegungsmethoden. Den Unternehmer interessieren die Kosten. Der Bauherr denkt langfristiger, z. B. an den Unterhalt und an die Heizkosten.

Alle diese Probleme wurden bei der Entwicklung von Isovit berücksichtigt und sind optimiert worden.

Isovit-Polyurethan-Hartschaumschalen zur thermischen Isolierung von Leitungen für Kältemittel, Kühl-, Kalt- und Warmwasser, sowie Heizungen bis 100°C. Isovit-Schalen isolieren vorzüglich, sind diffusionshemmend, volumenbeständig, fäulnisfest und chemisch neutral.



Technische Daten für Isovit-Polyurethan-Hartschaum bei einem Raumgewicht von 38–42 kg/m³:
Wärmeleitfähigkeit λ bei 20°C 0,020 bis 0,025 kcal/m h°C.
Diffusionswiderstandsfaktor 40–60.
Zulässiger Temperaturbereich –100°C bis +100°C.
Brandkennziffer EMPA V. 3.1.3.
Druckfestigkeit bei 20°C 1,5–2,5 kg/cm².
Geschlossene Zellen ca. 90%.
Wasserabsorption 2 bis 4 Vol.-%.
Thermischer Ausdehnungskoeffizient 0,0002 mm°C.
Beste in- und ausländische Referenzen.
Verlangen Sie Preislisten und Muster.

*Isovit – von Meier-Schenk



ISOVIT®

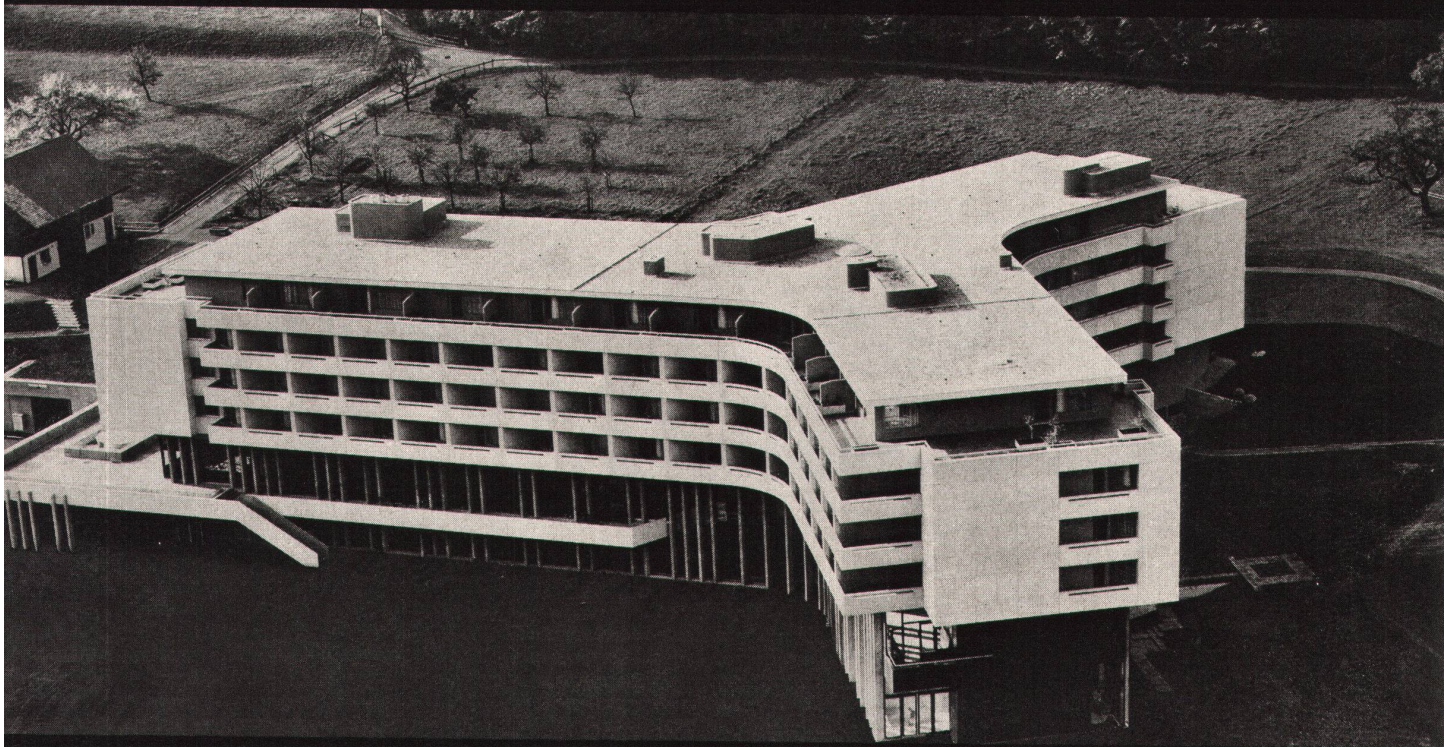
Meier-Schenk AG

Isolierwerk Zürich
8105 Regensdorf, Telefon 01/711684

Biel 032/417676
St. Gallen 071/223564

Soever/Deutschland

Im Atlantis-Hotel haben
Gäste und Personal
Anspruch auf SIFRAG-Anlagen...



Atlantis-Hotel, Zürich Generalunternehmer: Mobag, Zürich
Architekten: Hans und Annemarie Hubacher, Peter Issler, BSA/SIA, Zürich

SIFRAG

...nämlich für die Lüftung und Klimatisierung der Publikums- und Arbeitsräume wie die Empfangshalle, das Foyer, die Restaurants, die Läden, den Coiffeursalon, die Direktionsräume, die Küchen, den Personal-Essraum, die Telefon-Zentrale sowie andere technische und Nebenräume.

SIFRAG wurde mit der Planung sämtlicher lufttechnischer Einrichtungen dieses Erstklass-Hotels beauftragt, namentlich auch für die Bar und Klubräume, Konferenzsäle, Schwimmbad und Sauna, Gästezimmer, Garage.

SIFRAG-Klima Komfort auch für Ihre Ansprüche!

SIFRAG
Luft- und Klimatechnik Frei AG

Zürich 051-25 15 51
Bern 031-56 25 25
Basel 061-43 92 60
Lausanne 021-23 74 08

Klimaanlagen
Ventilationen
Kälteanlagen
Luftbefeuchtung
Luftvorhänge
Brandschutz

Pan-Isovit,*

mehr als eine kanal-
freie Fernheizleitung!
Ein System!
Für Fernwärmeverversorgung,
Ausgereift,
Vorfabriziert,
Wirtschaftlich,
Bewährt.

Gerade weil Fernwärmeleitungen zuge-
schüttet werden, haben wir sehr lange und
ausserordentlich gewissenhaft an der
Entwicklung des Pan-Isovit-Systems
gearbeitet. Rohrverbindungen?
Fertigbogen? Fixpunkte? Kompensatoren?
Abzweigungen? Reduktionen? Endabschlüsse?
Schutz gegen chemische, elektrische und
mechanische Beanspruchung?
Alle diese Probleme sind gelöst und im
Pan-Isovit-System verwirklicht.
*Pan-Isovit-Rohre eignen sich hervor-
ragend zum Bau von kanalfreien Fernwärme-
versorgungsleitungen für Heizungs-,
Warm-, Kalt-, Kühl- und Thermalwasser
sowie für Öl.



Technische Daten:
Wasserdichte, fugenlose Verbundisolierung
aus Polyurethan-Hartschaum (RG ca. 85 kg)
mit nahtloser Polyäthylen-Ummantelung
als Schutz gegen mechanische, chemische
und elektrische Beanspruchung.
Wärmeleitzahl $\lambda = 0,022 \text{ kcal/m h}^\circ\text{C}$ bei
einer Mitteltemperatur $t_m = 50^\circ\text{C}$.
Temperaturfest von -200°C bis $+130^\circ\text{C}$.
Druckfestigkeit bis 20 kg/cm^2 .
Kosteneinsparung bis 60%.
Montage durch alle fortschrittlichen
Installationsfirmen.
Beste in- und ausländische Referenzen.
Verlangen Sie unsere technischen Unterlagen.
Wir beraten Sie gerne.

*Pan-Isovit - von Meier-Schenk



PAN-ISOVIT®

Meier-Schenk AG
Isolierwerk Zürich
8105 Regensdorf, Telefon 01/7116 84
Biel 032/41 76 76
St.Gallen 071/22 35 64
Saver/Deutschland



Kein Kochdunst mehr in der Küche . . .
dank der vielbewährten
NORDISK-Küchenabzugshaube

- Sehr hohe Luftleistung
- 2 Geschwindigkeiten
- Geräuscharm
- Wirksame Fettfilter
- Ideal zum Reinigen
- Herdbeleuchtung
- Entspricht den Normmaßen
- SEV-geprüft
- 1 Jahr Garantie

Verlangen Sie bitte Unterlagen bei

Werner Kuster AG 4132 Muttenz 2/Basel
Hofackerstraße 71, Telefon 061 42 12 55

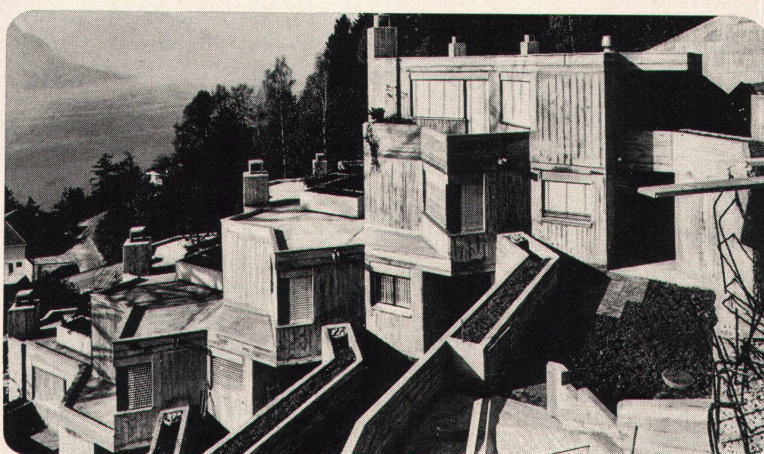
Filialen in:

Zürich/Wallisellen (01) 93 40 54 – Lausanne (021) 25 10 52

Sarnafil®

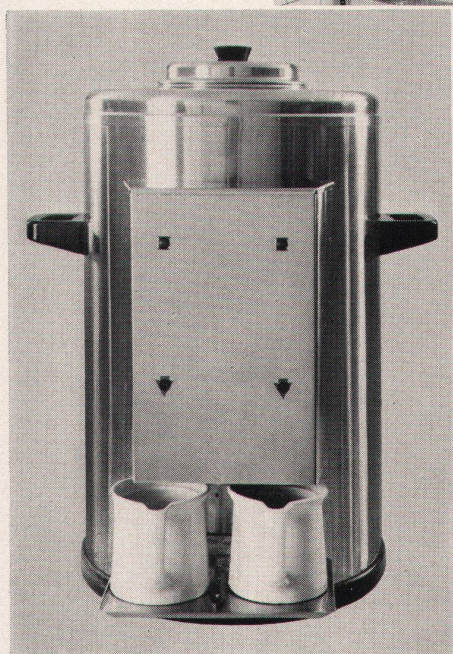
Die Sarnafil®-
Kunststoffisolationshaut
schützt dauerhaft
und zuverlässig vor Wasser.
Sie ist
einfach zu verlegen.

Verlangen Sie die Sarnafil®-
Dokumentation.



Kunststoff AG Sarnen, 6060 Sarnen, Telefon 041/66 2333

In eine moderne Grossküche gehört eine leistungsfähige Kaffee – Schnellfilteranlage



Mit dieser Anlage können in einem Filtrervorgang von ca. 10 Minuten, 30 Liter Kaffee (200-250 Tassen) zubereitet und mit dem Servierwagen in kurzer Zeit in jedem beliebigen Raum ausgeschenkt werden.

Melitta
DUPLEX

Kaffeebrühanlage mit Servierwagen und Warmhaltekannen mit Doppelzapfvorrichtung

Die hygienische automatische Frischwasserbrühung garantiert höchste Qualität des Kaffeearomas. Entlastung des Personals durch einfache Bedienung bei grösster Betriebssicherheit, SEV geprüft. Zuverlässiger Fabrikservice. Jeder Apparat ist einzeln lieferbar. Durch Zusammenstellung mehrerer Elemente kann die Kapazität der Schnellfilteranlage beliebig gesteigert werden. Keine komplizierten Installationen, sofort betriebsbereit.

Dokumentationsunterlagen stehen unverbindlich zur Verfügung.

COUPON

Melitta GmbH, 4622 Egerkingen/SO
Senden Sie mir unverbindlich Ihre
Dokumentation über die Melitta-
Duplex-Kaffeebrühanlage.

Name, Adresse, Postleitzahl

werk

Neue Möglichkeiten für die Raumgestaltung mit Nadelfilzteppichen

dianalon-Mosaik

Dianalon-Mosaik macht einen gewöhnlichen Nadelfilz-Belag zum aussergewöhnlichen Gestaltungselement für Böden und Wände, ja sogar für Decken. Im Handumdrehen entstehen grosszügige Kompositionen, raffinierte Farbeffekte und eigenwillige Interpretationen von Farbe, Form und Raum. Ihrer Kreativität sind fortan keine Grenzen mehr gesetzt. Sie können frei kombinieren mit Platten 50 x 50 cm und den Stanzmustern:



rondo



carrino



fiori

Endlich kann man Teppiche selber gestalten!

Aber ich glaube nicht, dass es so
einfach geht.

Beweisen Sie mir das Gegenteil mit Ihrer
Mosaik-Dokumentation.

W 10. 11.

Name _____

ev. Firma _____

Adresse _____

Einsenden an E. Kistler-Zingg AG,

Dianalon-Mosaik gibt jedem Raum etwas
Persönliches, etwas Einzigartiges, etwas –
das nur Ihnen gehört.

Dianalon-Mosaik ist ein vollsynthetischer
Nadelfilz-Teppich mit Verwendungs-
bereich III. Er stammt aus dem gleichen
Unternehmen, das die berühmten
Rolanaflor-Teppiche herstellt.

dianalon



E. Kistler-Zingg AG,
Teppichfabriken,
8804 Rüschlikon