

Zeitschrift: Das Werk : Architektur und Kunst = L'oeuvre : architecture et art
Band: 59 (1972)
Heft: 11: Kantinen - Restaurants - Hotels

Werbung

Nutzungsbedingungen

Die ETH-Bibliothek ist die Anbieterin der digitalisierten Zeitschriften auf E-Periodica. Sie besitzt keine Urheberrechte an den Zeitschriften und ist nicht verantwortlich für deren Inhalte. Die Rechte liegen in der Regel bei den Herausgebern beziehungsweise den externen Rechteinhabern. Das Veröffentlichen von Bildern in Print- und Online-Publikationen sowie auf Social Media-Kanälen oder Webseiten ist nur mit vorheriger Genehmigung der Rechteinhaber erlaubt. [Mehr erfahren](#)

Conditions d'utilisation

L'ETH Library est le fournisseur des revues numérisées. Elle ne détient aucun droit d'auteur sur les revues et n'est pas responsable de leur contenu. En règle générale, les droits sont détenus par les éditeurs ou les détenteurs de droits externes. La reproduction d'images dans des publications imprimées ou en ligne ainsi que sur des canaux de médias sociaux ou des sites web n'est autorisée qu'avec l'accord préalable des détenteurs des droits. [En savoir plus](#)

Terms of use

The ETH Library is the provider of the digitised journals. It does not own any copyrights to the journals and is not responsible for their content. The rights usually lie with the publishers or the external rights holders. Publishing images in print and online publications, as well as on social media channels or websites, is only permitted with the prior consent of the rights holders. [Find out more](#)

Download PDF: 10.01.2026

ETH-Bibliothek Zürich, E-Periodica, <https://www.e-periodica.ch>



RENODET das helle Dach

Wenn es um Tageslicht im Flachdach-Bau geht, lösen die RENODET-Lichtkuppeln alle Probleme. Das durchdachte Programm enthält viele praktische Normgrössen. Aber auch im Erfüllen von Spezialwünschen sind wir stark. Wenden Sie sich an unsere RENODET-Fachleute. Sie werden Ihnen zweckmässige Vorschläge unterbreiten und mit den tausendfach bewährten RENODET-Lichtkuppeln für gutes Licht in Ihren Räumen sorgen.

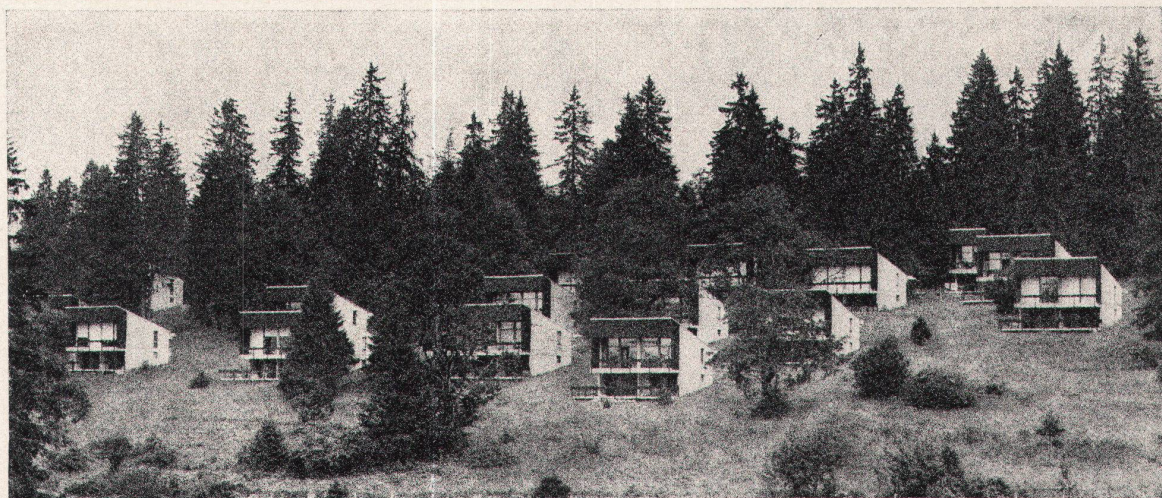
In vielen Normgrössen und Spezial-Grossformaten erhältlich.

Renowit AG
RENODET-Verkauf
Schwanenstrasse
9202 Gossau
Tel. 071/85 21 74

eingetragene Schutzmarke
renodet®

K 72

Auf Savagnières heizt man vorteilhafter, ohne Abgase, ohne Oeltank und Heizraum —



mit Bauknecht Elektro-Speicherheizgeräten

Auf Savagnières, einer herrlich gelegenen Juraweide in Süd-
lage, am Fusse des Chasseral oberhalb St. Imier, ist eine vor-
bildlich konzipierte Feriensiedlung im Entstehen begriffen.

Von den geplanten etwa 65 Häusern verschiedener Grösse
sind über 30 schon fertiggestellt und mit mehr als 60 Bau-
knecht Elektro-Speicherheizgeräten sowie Konvektoren in den
Nebenräumen ausgerüstet.

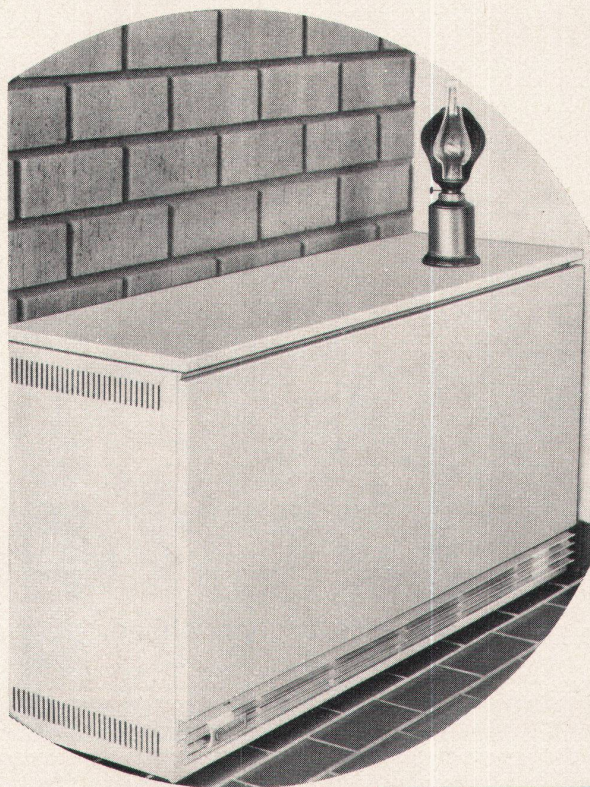
Die vollautomatisch gesteuerten Anlagen bieten den Bewohnern
ein Höchstmass an Komfort und Bequemlichkeit.

Ausser Savagnières sind schon zahlreiche Feriensiedlungen
und andere Objekte mit den umweltfreundlichen Bauknecht
Elektro-Speicherheizungen erbaut worden.

Folgende wesentliche Vorteile waren dabei ausschlaggebend:

- keine Luftverschmutzung
- kein Heizmaterialtransport
- keine Gefahr von Gewässerverschmutzung
- keine Heizräume
- geringe Installationskosten
- oekonomischer Betrieb

Informieren Sie sich über die Leistungen die wir Ihnen bieten.
Uebrigens erledigen unsere Heizungstechniker für Sie kosten-
los und unverbindlich die **Projektausarbeitung und**
Heizkostenberechnungen



COUPON

Ich wünsche die ausführliche Dokumentation über die neuen
Bauknecht Elektro-Speicherheizgeräte.

Name _____

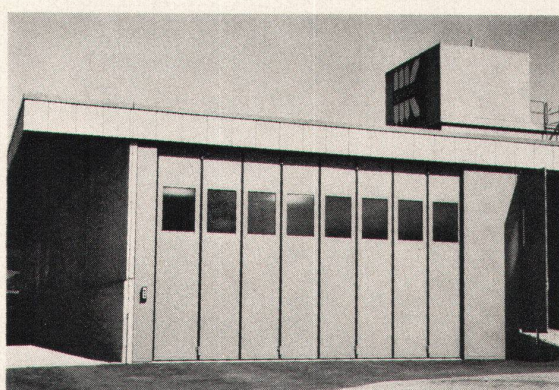
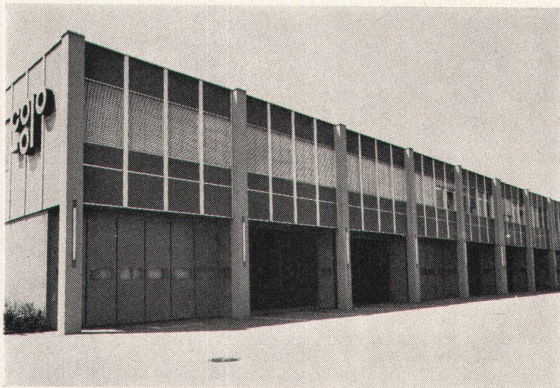
Adresse _____

PLZ/Ort _____

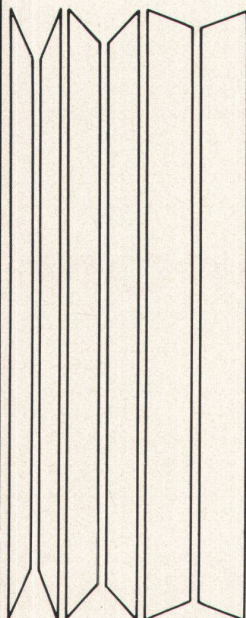
Bauknecht AG 5705 Hallwil Tel. 064 - 54 17 71

Bauknecht

Bauknecht AG, 5705 Hallwil
Abt. Heizung, Tel. 064 - 51 46 41



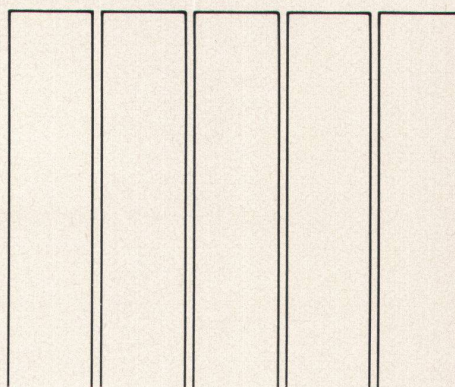
Weg vom alten – Tore falten!



Falttore
Schiebefalttore
Schiebetore

Torantriebe und
Torsteuerungen

Stapel- und
Schiebewände
Patent bator



bator

3360 Herzogenbuchsee
Telefon 063 / 5 28 42



Qualität geht in die Offensive

Wer mit Teppichböden zu tun hat, kennt den durchschlagenden Syntolan-Erfolg: Marktleader in vielen Ländern, Upcomer in ganz Europa.

Doch wir von Fabromont ruhen nicht. Wir forschen und entwickeln immer weiter. Wir bringen Neues, noch Besseres auf den Markt.

Die brandneue Fabromont-Teppichbodenlinie

syntolan structura
★★★★ r/t

Eine weitere Weltpremiere aus der Fabromont-Technologie: der erste in Tripol-Technik strukturierte, durch und durch vollsynthetische Teppichboden! Diese sensationelle Entwicklung eröffnet ganz neuartige Raumgestaltungs-Perspektiven. Syntolan Structura wird überall dort begeistern, wo Qualität und Repräsentation zählen: In Direktionsräumen und repräsentativen Grossraumbüros. Für alle anspruchsvollen Objekte des Geschäfts- und Privatbereichs geschaffen.

syntolan ★★★★★ r/t

Seit über 7 Jahren bewährt und jetzt mit neuen, zusätzlichen Qualitäts-Plus, empfiehlt er sich überall dort, wo neben einer schönen Raumgestaltung vor allem Strapazierfestigkeit und minimale Pflegekosten ausschlaggebend sind: in Schulen, Grossraumbüros, Krankenhäusern, Heimen, Instituten usw.

fabrolan ★★★★★

Der wertbeständige Favorit für den Privat- und Mietwohnbereich. Neue dezente, ausgewogene Farben erlauben noch mehr Kombinationsmöglichkeiten. Das durch und durch vollsynthetische Material und die bindemittelfreie Gehschicht widerstehen den hartnäckigsten Flecken.

fabromont^A_G

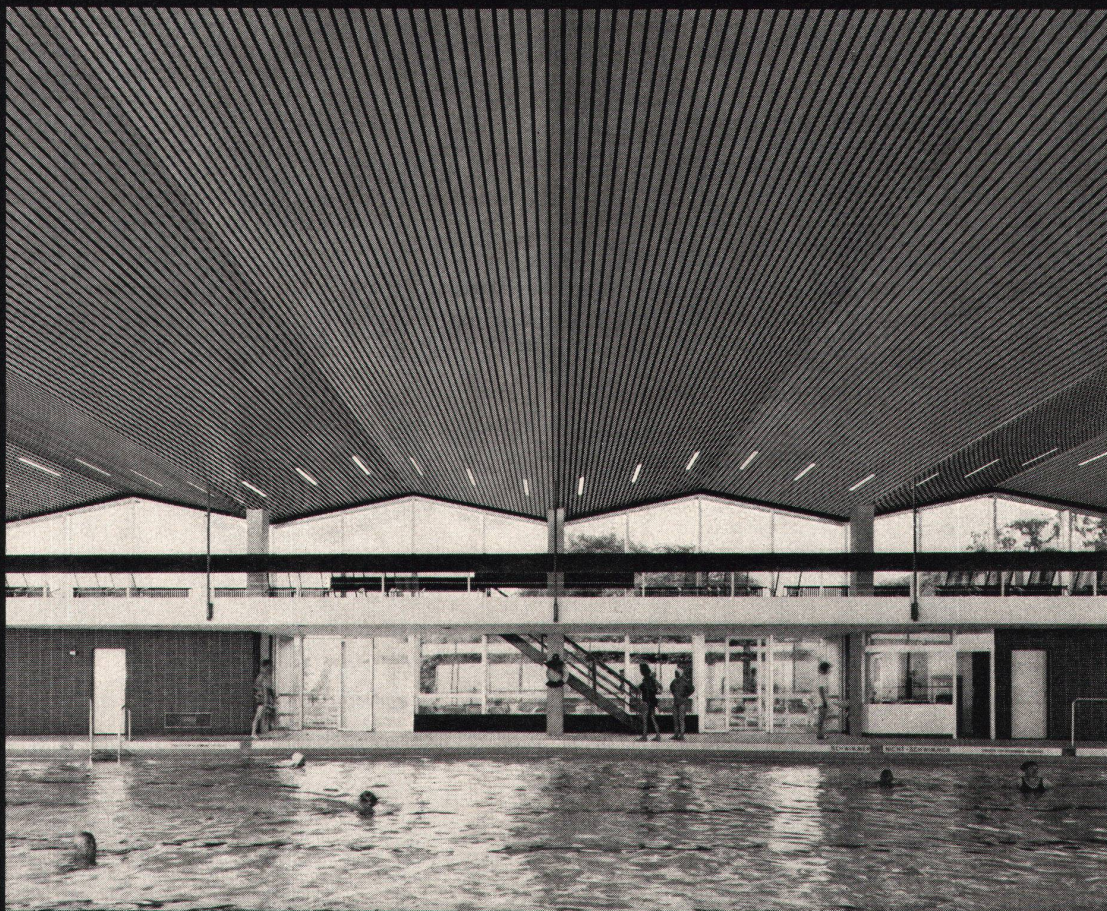
Fabromont AG
Fabrik textiler Bodenbeläge
3185 Schmitten/Schweiz
Telefon 037 36 15 55/Telex 36 162

Verkauf nur durch den Fachhandel.

Teppichböden von Fabromont – Schweizer Qualitätsprodukte mit internationaler Karriere.

LUXALON®

Aluminium-Decken. Moderne Decken für moderne Architekten.



Luxalon® Aluminium-Decken. Das heisst einbrennlackierte Aluminiumpaneele, die auf einbrennlackierte Aluminiumtragschienen geklemmt werden. Dabei stehen unterschiedliche Profilformen zur Wahl. Luxalon® Aluminium-Decken. Das heisst hohe Korrosionsfestigkeit. Einfache und schnelle Montage, bietet vielfältige Gestaltungsmöglichkeiten. Leitungen und Installationen bleiben also immer zugänglich. Und noch ein Vorteil: Luxalon® Aluminium-Decken sind in verschiedenen Farben erhältlich.

Und wo erhalten Sie Luxalon® Aluminium-Decken? Bei Schneider + Co. Denn als Spezialfirma zur Lösung von Deckenproblemen verwenden wir selbstverständlich Luxalon® Aluminium-Decken. Das Resultat: dekorative

Akustikdecken, Lüftungsdecken und Heizungsdecken.

Anwendungsbereich für Luxalon® Decken: Industrielle Bauten, Bürogebäude, Schulen, Krankenhäuser, Supermärkte, Hallenbäder, Sportanlagen, Hotels usw.

Ausführliche Unterlagen durch:

schneider+co

Schneider + Co. AG, Isolierungen
8401 Winterthur, Scheideggstrasse 2
Tel. 052 89 21 21

Luxalon® eingetragenes Warenzeichen von



Hunter Douglas, Luzern

*Erfahrung, Know-How
und geistige Beweglichkeit
bilden das unbezahlbare
Kapital der Unternehmen,*

NEU

*die sich mit vollem Einsatz
an die Lösung von
aktuellen Problemen
heranmachen.*

rationeller + automatisch STREBEL CAMINOMAT

Unser neuer Heizungs- und Warmwasserautomat.

1.

Korrosionsfester, gusseisener Gliederkessel.

2.

Leistungsfähiger, aufgebauter CN-Boiler, 120 Liter Inhalt, Leistung 300 l à 60°C/h.

3.

Eingebautes Mischventil, Heizungspumpe und Absperrschieber.

4.

Montagegünstige Anordnung der Heizungsvor- und Rücklaufanschluss-Stutzen.

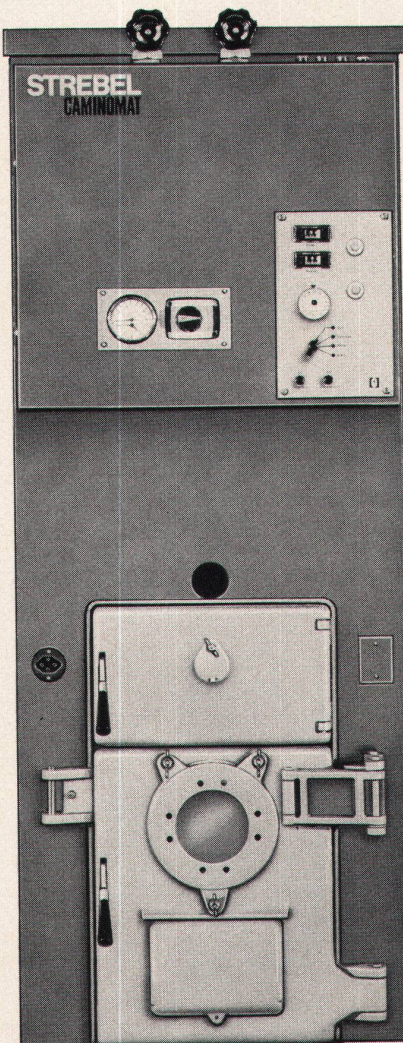
5.

Eingebaute Steuerung System THERMOGYR.

6.

Verschalung aus wenigen Fertigelementen, die — weil montage-freundlich konstruiert — sehr schnell angebracht werden können.

Typ CT 135 16 000
— 26 000 kcal/h
mit 120-l-Boiler CN



Typ CT 137 27 000 —
36 000 kcal/h
mit 120-l-Boiler CN

7.

Angesetzte, regulierbare Kesselfüße. Der Kesselsockel erübrigt sich.

8.

Umstellbar auf feste Brennstoffe (Wechselbrand).

9.

Niedrige Bauhöhe: 172 cm.

10.

Der vorteilhafte Preis.

Das sind die 10 Vorzüge einer typischen STREBEL-Leistung.

Coupon:
Bitte senden Sie mir Ihre Dokumentation
über den CAMINOMAT an folgende
Adresse: _____ W

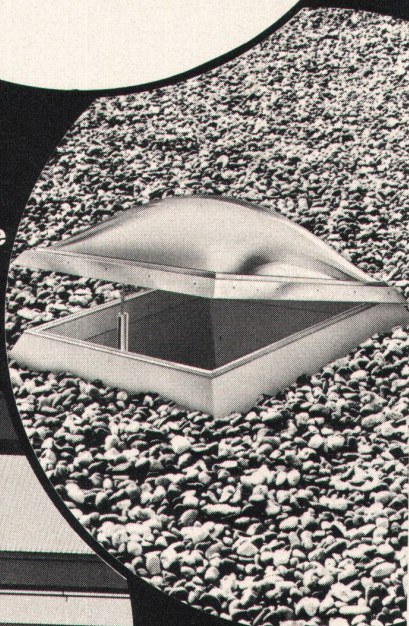
Bitte einsenden an: STREBELWERK AG,
Dokumentation 4852 Rothrist

STREBEL

STREBELWERK AG Rothrist, Tel. 062/41 24 71/41 38 21 Werke 1 und 2 Nebikon

**Everlite-
Lichtpaneele
und Lichtkuppeln
lassen das Licht
durch - und die
Wärme
draussen**

**Einbaufertig
Problemlose
Montage
10 verschiedene
Typen
10 Jahre Garantie**



**Gute Licht-
durchlässigkeit
Beste Wärme-
isolation
Große freie
Spannweiten
Für Oblichter
und Fassaden**

**Everlite AG
4657 Dulliken
Tel. 062-22 26 66**

Architekturbüro Führungsaufgabe in Mittelbetrieb

Unser Auftraggeber ist ein mittel-großes Architekturbüro im schweizerischen Mittelland. Diese dynamische Unternehmung sucht einen jüngeren Architekten ETH (evtl. HTL), der bestrebt ist, sich eine vorzügliche berufliche Karriere aufzubauen. Es besteht die Möglichkeit, bei Eignung in die Geschäftsleitung aufzusteigen und später als Partner maßgeblich die Entwicklung der Firma zu bestimmen.

Die Position eignet sich für einen ca. 27-35 jährigen, kreativen Architekten, der in der Lage ist, durch selbständige Leitung von Projekten die Geschäftsleitung zu entlasten. Teilnahme an Wettbewerben und Verwirklichung von neuen Ideen gehören ebenfalls zum Aufgaben-gebiet. Durchsetzungsvermögen, Kontaktfreudigkeit und Organisations-talent sind Voraussetzung für diese Kaderposition.

Die Anstellungsbedingungen sind fortschrittlich geregelt; die Entwicklungsmöglichkeiten können als außerordentlich bezeichnet werden.

Interessenten bitten wir um Zustellung ihrer Bewerbungsunterlagen. Wir laden Sie gerne zu einer Besprechung ein und behandeln Ihre Offerte streng vertraulich.




Knight Wegenstein AG
Management-Beratung und
technische Planung
Abteilung für Personalberatung
Förrlibuckstraße 66
8005 Zürich

Telefon: 01 / 44 29 22
außer Geschäftszeit: 042 / 21 40 33

Argo/ite

Kunststoffplattenwerk
6130 Willisau
Tel. 045 61912



Man könnte
aus der dicksten Haut
fahren,
wenn man bedenkt,
was man
mit ARGOLITE-Kunststoffplatten
alles schöner
und haltbarer
machen könnte.
Und erst noch billiger.

Großverteiler ID 2000 eine klare Entscheidung



Großverteiler ID 2000

72/5

werden als Energie- und Steuerungs-Verteiler geliefert.
haben Sammelschienen für max. 3000 A.
sind wartungsfrei und dadurch wirtschaftlich.
gewährleisten eine sichere Energieversorgung.
sind anpassungsfähig an die jeweiligen Platzverhältnisse
durch verschiedene Feldbreiten, Eckfelder und Rücken-an-
Rücken-Bauweise.
sehen gut aus und werden grundsätzlich mit schlagfesten,
durchsichtigen Abdeckungen geliefert.
haben Türen mit Scharnieren und Basküleverschluss und
sind daher schnell zugänglich.
benötigen wegen Schutzart IP 55 und robuster Ausführung
keinen separaten Schaltraum.
werden als fabrikfertige Schaltanlagen (FSK) anschluss-
fertig, in leicht zu transportierenden Einheiten geliefert.

Unsere Industrieschaltgeräte sind SEV-geprüft

Großverteiler ID 2000 werden aus
Feldern von 2100 mm Höhe und
500 oder 650 mm (Doppelsammel-
schienen) Tiefe erstellt. Neben
Normalfeldern von 800 mm Breite,
gibt es Felder von 500 mm Breite
zur Anpassung an begrenzte Raum-
verhältnisse und Grossgerätefelder
von 1200 mm Breite, vorwiegend
zum Einbau von Schaltgeräten über
2000 A Nennstrom sowie Eckfelder
für Innen- und Aussenecken.
Projektierung in den kundennahen
Technischen Aussenbüros.



KLÖCKNER-MOELLER

Hauptverwaltung:
8307 Effretikon, Bahnhofstrasse 28, ☎ 052 32 24 21

Techn. Aussenbüros:

3000 Bern, Cäcilienstrasse 21	☎ 031 45 34 15
8603 Schwerzenbach, Eschenstrasse 1	☎ 051 85 44 11
1000 Lausanne, Chemin du Martinet 28,	☎ 021 25 37 96

Bakelisiertes «KELLER»-Sperrholz ist wetterfest und lässt sich harmonisch mit anderen Baustoffen kombinieren (Kombinationsmöglichkeiten siehe Rückseite).


Bakelisiertes «KELLER»-Sperrholz eignet sich für alle Gebiete des Aussenbaues, z. B. für:

- Fassadenverkleidungen
- Dachuntersichten
- Balkonbrüstungen
- Garagentore
- Baracken
- Kioske
- Umkleidekabinen in Strandbädern und auf Sportplätzen
- usw.


Bakelisiertes «KELLER» Sperrholz



Industriegebäude: Gebr. Gläser AG, Schreinerei, 5513 Dättwil



**KELLER COAG
KLINGNAU**

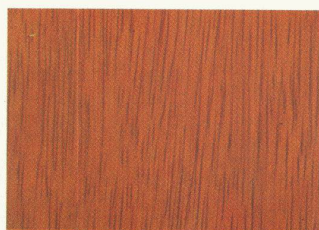


056 452771

Keller+Co AG, 5313 Klingnau
Telefon 056 / 45 27 71
Telex 56 744

Bakelisiertes «KELLER» Sperrholz

Kombinationsmöglichkeiten mit anderen Baustoffen,
z. B. mit:



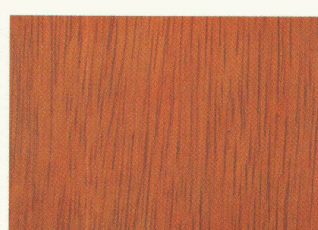
regelmässigem Bruchsteinmauerwerk



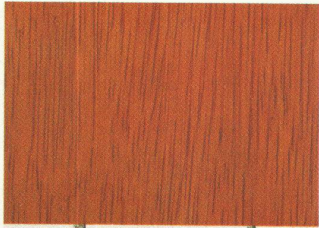
unregelmässigem Bruchsteinmauerwerk



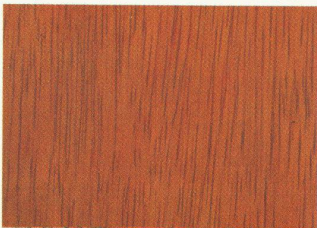
Sichtbeton



Sichtmauerwerk



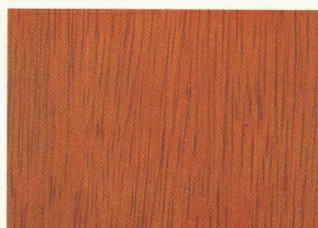
Kalksandstein



Verputz



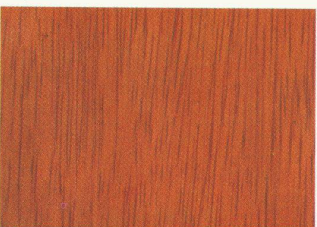
Waschbeton



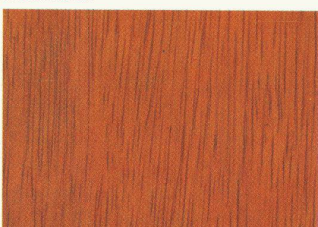
Eternit



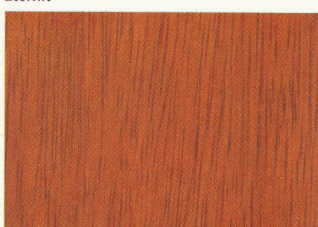
Well eternit



Glas



Marmor



Aluminium

Jedem das Seine



Elektrozeichner, Hochbauzeichner, Maschinenzeichner, Vermessungszeichner und alle übrigen technischen Zeichner und Zeichnerinnen finden unter den 37 verschiedenen Kern-Präzisions-Reisszeugen eines, das zu ihrer Arbeit – und ihrer Brieftasche – genau passt. Eines, das in seinem Etui aus Leder, Metall oder Holz Zeicheninstrumente birgt, die ihnen jeden Tag aufs neue die Arbeit zum Vergnügen werden lassen.

Elektrozeichner
für das Erstellen von Schemazeichnungen, Konstruktionszeichnungen.
In Frage kommen Elektromechaniker oder Absolventen mit guten Kenntnissen und Verständnis für die Arbeit.
Interessenten bitten wir, sich bei uns zu melden.

Eine nicht einfache Doppelaufgabe
1. Maschinenzeichner-Konstrukteur
2. Lehrmeister Maschinenzeichner-Lehrlinge
Dürfen wir Ihnen die beiden Aufgaben kurz umschreiben:
In dieser Funktion stehen Sie in enger Verbindung mit den Vorlesern.

Maschinenzeichner Konstrukteur
In dieser Funktion stehen Sie in enger Verbindung mit den Vorlesern.

Bauzeichner
für die Sparten
Ladenbau, Bauschreiner, Gastgewerbe, Laborbau
Aufgaben:
Erstellen von Werkplänen, Materiallisten, Bestellungs- und Montageüberwachung.

Schreinerei-Techniker
für die Sparten
Ladenbau, Bauschreiner, Gastgewerbe, Laborbau
Aufgaben:
Erstellen von Werkplänen, Materiallisten, Bestellungs- und Montageüberwachung.

Metallbauzeichner
für die Sparten
Aluminium-, Fenster- und Fassadenbau sowie Metallbau.
Gesucht in kleinerer Anzahl (des Kts. Zürich) qualifizierte Fachkräfte.

Architekt
evtl. für die selbständige Bearbeitung interessanter Bauwerke, von der Planung bis zur Bauleitung.
13. Monatslohn und Sonderprämien.
Bitte senden Sie Ihre schriftliche oder mündliche Bewerbung an: **Architekt, 8910 Affoltern**

Kühlanlagenzeichner Heizungszeichner Maschinenzeichner(in)
und Angelernte mit 2jähriger Ausbildung für Kälte, Projektierungs- und Ausführungsarbeiten. Wird Gelegenheit zur Einarbeitung in das Fachgebiet geboten.

Hochbautechniker
für die selbständige Bearbeitung interessanter Bauwerke, von der Planung bis zur Bauleitung.
13. Monatslohn und Sonderprämien.
Bitte senden Sie Ihre schriftliche oder mündliche Bewerbung an: **Architekt, 8910 Affoltern**

Architekt/Ingenieur
mit einigen Jahren Erfahrung im Industrie- und Bauwesen. Es handelt sich bei der neu zu besetzenden Stelle um eine interessante Tätigkeit im In- und Ausland.
Bitte senden Sie Ihre Bewerbung an: **ETH/HTL**

Maschinen-Zeichner(in)
für die Planung von Schiffen (Richtung Apparatebau).
Wir suchen für temporäre oder dauerhafte Beschäftigung einige Monate bis ein Jahr.
Bitte senden Sie Ihre Bewerbung an: **ETH/HTL**

Hochbauzeichner
für die Planung von Schiffen (Richtung Apparatebau).
Wir suchen für temporäre oder dauerhafte Beschäftigung einige Monate bis ein Jahr.
Bitte senden Sie Ihre Bewerbung an: **ETH/HTL**

Tiefbauzeichner Eisenbetonzeichner
Wir bieten ausgezeichnete Arbeitsbedingungen.
Bitte senden Sie Ihre Bewerbung an: **ETH/HTL**

Reinzeichner
Am besten wäre, Sie hätten auch grafisches, kreatives Talent. Sie können Ihre Fähigkeiten übertragen, um sie in anderen Bereichen einzusetzen.
Bitte senden Sie Ihre Bewerbung an: **ETH/HTL**

Konstrukteur
für die Planung von Schiffen (Richtung Apparatebau).
Wir suchen für temporäre oder dauerhafte Beschäftigung einige Monate bis ein Jahr.
Bitte senden Sie Ihre Bewerbung an: **ETH/HTL**

Bauführer/Projektsachbearbeiter
mit einigen Jahren Berufserfahrung und kaufmännischem Flair Ihre Dauerstelle.
Wir bilden Sie bei vollem Salär zum Bauingenieur aus.
In unserer Verkaufsabteilung finden Sie als Mitarbeiterin oder Mitarbeiter eine interessante Aufgabe.

Elektro-Monteur, -Zeichner
mit einigen Jahren Berufserfahrung und kaufmännischem Flair Ihre Dauerstelle.
Wir bilden Sie bei vollem Salär zum Bauingenieur aus.
In unserer Verkaufsabteilung finden Sie als Mitarbeiterin oder Mitarbeiter eine interessante Aufgabe.

Maschinenzeichner
mit einigen Jahren Berufserfahrung und kaufmännischem Flair Ihre Dauerstelle.
Wir bilden Sie bei vollem Salär zum Bauingenieur aus.
In unserer Verkaufsabteilung finden Sie als Mitarbeiterin oder Mitarbeiter eine interessante Aufgabe.

Zeichner
mit einigen Jahren Berufserfahrung und kaufmännischem Flair Ihre Dauerstelle.
Wir bilden Sie bei vollem Salär zum Bauingenieur aus.
In unserer Verkaufsabteilung finden Sie als Mitarbeiterin oder Mitarbeiter eine interessante Aufgabe.

Arbeitsvorbereiter
mit einigen Jahren Berufserfahrung und kaufmännischem Flair Ihre Dauerstelle.
Wir bilden Sie bei vollem Salär zum Bauingenieur aus.
In unserer Verkaufsabteilung finden Sie als Mitarbeiterin oder Mitarbeiter eine interessante Aufgabe.

Zeichner/Sachbearbeiter
in unserer Küchen- u. Normschrankabteilung. Stelle setzt Kontaktfreudigkeit voraus. Umgang mit Architekten u. Kunden ist erforderlich.
Bitte melden Sie sich bei: **Küchenmobelfabrik, 8405 Rüschlikon**

ETHZ
Lehrstuhl für Verkehrsingenieurwesen
Leonhardstr. 27, 8001 Zürich
Im Zusammenhang mit der Erweiterung des Gebiets der angewandten Ingenieurwissenschaften suchen wir einen jüngeren Mitarbeiter mit besonderem Interesse dem Bereich der Planung und der von einer diesbezüglichen Weiterbildung.

Tief- oder Hochbauzeichner(-in)
Wir suchen einen jüngeren Mitarbeiter mit besonderem Interesse dem Bereich der Planung und der von einer diesbezüglichen Weiterbildung.

Vorrichtungskonstrukteur
Ihre Erfahrungen auf diesem Gebiet können Sie bei uns durch Gedankenaustausch mit allen Bereichen der Fertigung anwenden und erweitern, neue Ideen können Sie verwirklichen.
Bei uns erwartet Sie ein Team junger, fortschrittlicher Mitarbeiter.

Konstruktion
sucht für verschiedene Aufgaben
Maschinenzeichner
mit abgeschlossener Berufsausbildung mechanisch-gewerblichen Grundwissens.
Zeichner-Konstrukteur
mit Erfahrung auf dem Elektroapparatbau-Einsatz in der Entwicklungsabteilung bearbeitungsmaschinen.
Konstrukteur
mit HTL-Ausbildung für selbständige Entwicklungsaufträge im Rahmen der Entwicklung.

Betriebswissenschaftliches Institut der ETH, Zürich
Wir suchen in unser Zeichnungsbüro
technischen Zeichner
zum zeichnen von Entwürfen und Relaiszeichnungen Vorlage (Werkpläne, Schemata, Anlagen, Netzpläne).
Wir stellen uns einen älteren Maschinenbauingenieur vor mit langjähriger Praxis in der Entwicklung von Maschinen und Anlagen.



Treffen Sie Ihre Wahl im Fachgeschäft.

Kern & Co. AG, 5001 Aarau
Werke für Präzisionsmechanik und Optik

Coupon Senden Sie mir bitte Ihren Reisszeugprospekt mit Preisliste.

Name _____

Beruf _____

Adresse _____

2



Es liegt an der Rippe**



(unter anderem kann Ihnen diese Rippe einen Eisenbetonzeichner ersparen).

Holorib

Holorib ersetzt Schalung, Armierung, Brandschutz und Aufhängeschienen.

Holodeck

Holodeck sind Dach- und Wandverkleidungselemente.

Holoclip

Holoclips sind Aufhängungen für Installationen und Deckenverkleidungen.

Holorib DLW

Holorib DLW sind fertige mit Polystyrol aufgeschäumte Warmdach- und Wandelemente. Holorib DLW garantiert leichte Konstruktionsgewichte und hohe Isolationsfähigkeit.

****Holorib®**

Verlangen Sie die Unterlagen bei:

Holorib SA, Genf
Telefon 022/31 81 60

(Bei Holorib spricht man auch «Schwizerdütsch»).

AP 20



...Damit die Hausfrau waschen kann, wann es ihr passt!

Exklusiv für Wohnungen
sowie Einfamilien- und Ferienhäuser

1) Rotel «Misura» – die Grosse Liebe der Schweizer Hausfrauen! Das Waschplan-Problem ist gelöst – mit der eigenen 3 kg-Maschine, 51 cm breit, 40 tief, 72 hoch. Bedienung und Öffnung vorn – die Maschine kann also auch untergestellt oder eingebaut werden! 10 Programme. Nur Fr. 840.–.

2) Rotel «145»: Es gibt keinen andern 5 kg-Vollautomaten (durch Knopfdruck umschaltbar auf 3 kg!) mit all diesen technischen Vorteilen und in dieser Perfektion – zum Preis von nur Fr. 1'490.–.

Detaillierte Angaben über unsere insgesamt **6 verschiedenen Sondermodelle Wasch- und Geschirrspülautomaten** finden Sie in unseren Spezialprospekten, im Fachhandel oder mittels untenstehendem Gutschein.

rotel *Candy*

Rotel – weil man sich darauf verlassen kann.

Bon An: Rotel AG, 4663 Aarburg

Bitte senden Sie mir Ihren Spezialprospekt von

☐ «Misura» ☐ «145» ☐ anderen 5-kg-Modellen ☐ Geschirrspüler

Firma: _____

Adr.: _____

W 7

Hartmann + CO AG Gottstattstrasse 18-20 2500 Biel 032 420142

1882 1972



Filialen in Basel, Bern,
Fribourg, Genève,
Lausanne, Locarno,
Lugano, Luzern,
Neuchâtel, Solothurn,
Tavannes, Winterthur,
Zürich

90 Jahre Hartmann Biel

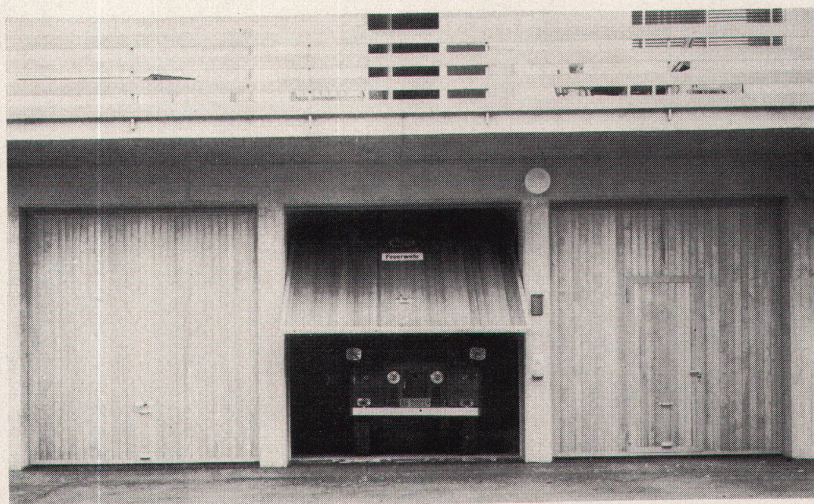
Wir liefern Ihnen aus unserem jahrzehntelang gepflegten Fabrikationsprogramm erprobte HARTMANN-Produkte in einwandfreier Ausführung und erstklassiger Qualität.

Unser Fabrikationsprogramm:
Metallbau: Fenster und Fassaden in Stahl und Leichtmetall, Schaufensteranlagen, Eingangspartien, Senkfenster
Rolladenbau: Rolladen in Aluminium, Plastik und Holz
Torbau: Kipp-, Falt-, Schiebe-, Hub- und Spezialtore

Die Montagearbeiten werden von unseren Fachleuten prompt und zuverlässig in der ganzen Schweiz ausgeführt. Unser technisches Personal steht Ihnen für weitere Auskünfte jederzeit gerne zur Verfügung.



A propos Lärmbekämpfung:
Wir sind Alleinvertreter für die Schweiz der OPTIMIT Blei-Gummi-Matten zur Luftschalldämmung. Verlangen Sie bitte unsere Dokumentationsmappe mit Preislisten und Prüfberichten.



◀ Fassaden aus Leichtmetall

Garagentore

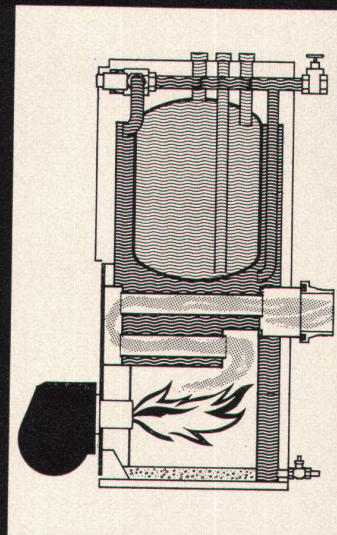
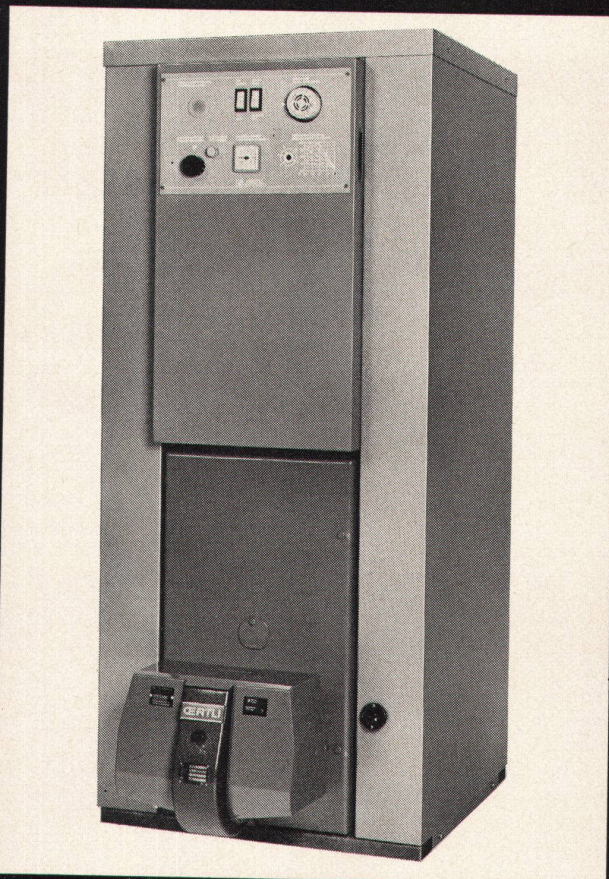
Leichtmetall-Rolladen



novomat

DER KLEINE RIESE

in der Leistung
in der Technik



NOVOMAT

ist ein vollautomatischer Stahlheizkessel für Öl- und Gasfeuerung

Seine Leistung entspricht dem Wärme- und Warmwasserbedarf eines Einfamilienhauses oder eines kleinen Mehrfamilienhauses.

NOVOMAT

hat die Zukunft vorausgenommen:

Sparsamer Betrieb, hoher Wirkungsgrad — ein Beitrag an die Reinhaltung der Luft.

NOVOMAT

bietet mehr Komfort für wenig Geld

Der NOVOMAT wird anschlussfertig geliefert. Das vereinfacht die Installation und reduziert die Baukosten. Bereits eingebaut ist die komplette Regelgruppe: Kesselwasserpumpe, Mischventil, Regulier- und Steuerorgane, Sicherheitsthermostat.

NOVOMAT -Leistungsbereiche:

Heizleistung: 18 000-50 000 kcal/h
Warmwasserleistung: 500-800 l 60 °C/h

Dazu ist der NOVOMAT platzsparend, servicefreundlich, unverwüstlich und... preiswert, im wahrsten Sinne des Wortes.

Der NOVOMAT ist ein Schweizer Erzeugnis und wird in den Werken der OERTLI STANDARD-Zweigniederlassung Dulliken/SO hergestellt.



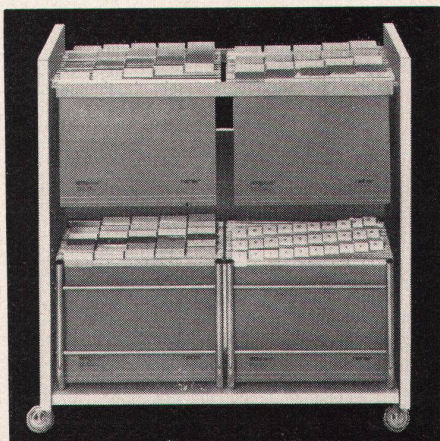
OERTLI STANDARD AG, 8600 Dübendorf, Tel. 01/8505 11
Verkaufsbüros in Basel, Bern, Biel, Chur, St. Gallen, Oftringen,
Thun, Winterthur, Crissier/Lausanne, Agno/Lugano.

neher^W

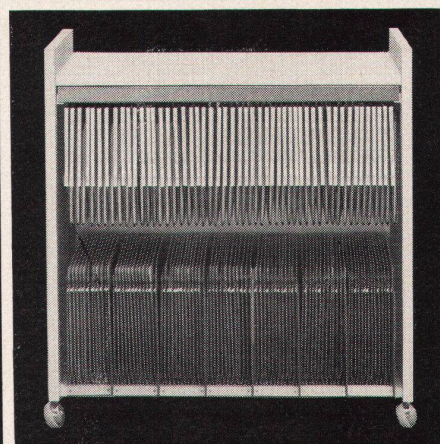


Ihr bester Büro-Boy heisst multi-boy

Das neue, mobile Beistellmöbel für die Verwendung im Grossraumbüro oder im konventionellen Arbeitsraum. Der wichtige erste Griffbereich jedes Arbeitsplatzes wird durch den transportablen multi-boy wesentlich vergrössert. Er hilft Platz und Ordnung schaffen. – Verschiedene Registratsysteme wie Hängemappen, Class-o-rama-1-Behälter-Registratur, Class-o-rama-2-Fächer-Registratur oder Briefordner können bequem von jedem Arbeitsplatz aus erreicht werden. Die begrenzte Aktenaufbewahrung im Bereich der Sachbearbeiter kann bis zu 2,1 Registraturlaufmeter vergrössert werden. (Eine Pultschublade fasst 0,6 Registraturlaufmeter.) – Auf der obersten Ablagefläche finden aber auch Bürohilfsmittel, der Telefonapparat oder kleinere Büromaschinen in Griffnähe Platz. Der praktische und form-schöne multi-boy erlaubt 6 verschiedene Kombinationsmöglichkeiten. Grösse: 76 cm breit, 38,5 cm tief, 78 cm hoch.



Typ B
Oben Hängerahmen
für Hängemappen,
unten Tablar für
Hängerahmen-Gestelle
oder als Ablagefläche
Fr. 342.–



Typ C
Oben Tablar für Class-
o-rama-1-Behälter-Regi-
stratur oder als Ablage-
fläche, mitte Class-o-
rama-2-Fächer-Regi-
stratur Hängeprofil,
unten Tablar für Class-o-
rama-1-Behälter-Regi-
stratur oder als Ablage-
fläche Fr. 373.80

(Alle Preise ohne
Registraturzubehör)

Fragen Sie Ihr Bürofachgeschäft
oder Ihre Papeterie.

Was liegt nun näher?
Ein Produkt von Neher!

BON Wir interessieren uns
für Ihren multi-boy und bitten
um Zustellung des Prospektes
mit Typ A, B, C, D
Genaue Adresse und senden an
Neher AG 3000 Bern 14 ^W

auf gutem Boden...



stehen



rollen



gehen



fahren

auf EUBÖOLITH – Steinholz
fusswarm, zäh, elastisch,
öl- und lösungsmittelbeständig,
keine elektrostatische Aufladung,
einfach im Unterhalt,
staubfrei

oder auf MAXIDUR – Hartbeton
robust,
mineralöl- und lösungsmittelbeständig,
staubfrei,
keine Pflege

Beide Industrieböden sind in ihrer Qualität und ihrer Preiswürdigkeit unübertroffen. Jedes Jahr verlegen wir mehrere hunderttausend Quadratmeter. In unserer Arbeit steckt deshalb ein enormer Erfahrungsschatz, der zu Ihrer Verfügung steht!



Euböolithwerke AG
Tannwaldstrasse 62
4600 Olten
Tel. 062 – 21 23 35

Grosse Show der Platten-Stars

im Noldin-Mustercenter Flurstrasse 74, 8048 Zürich

In unserem Show-Room mit 450m² Grundfläche zeigen wir eine buntgemischte Palette von Dekorplatten für Wand- und Bodenbeläge. Aus Hunderten von Mustern können Sie Ihren Lieblings-Plattenstar auswählen. Feine Blumendessins, raffinierte Ornamente, elegante Ziermuster, fröhlich-bunte Pop Art, aber auch diskret-konventionelle Dessins aus unserer Hit-

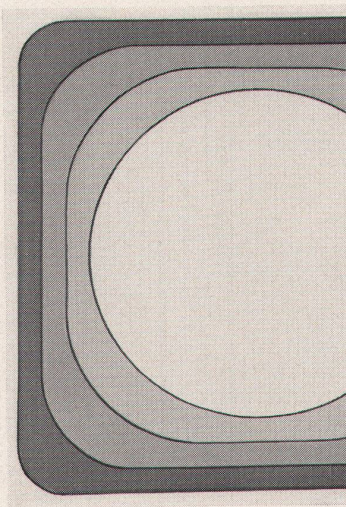
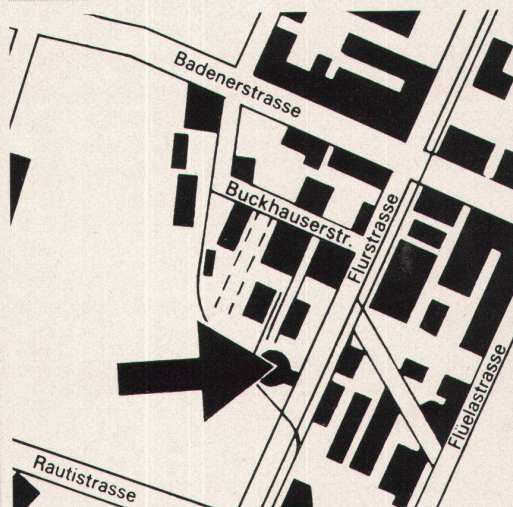
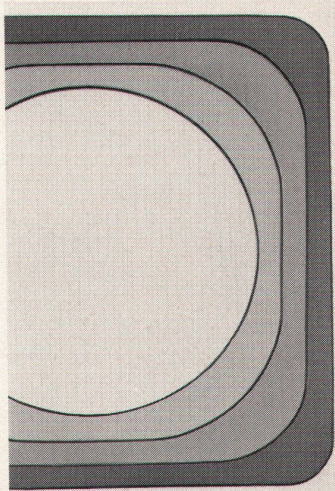
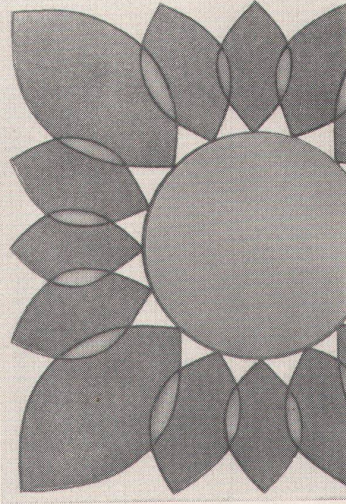
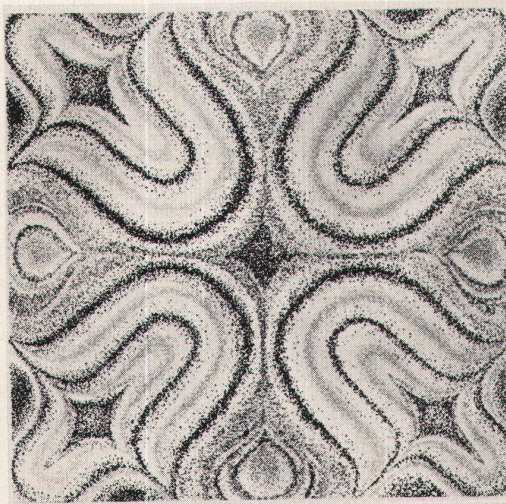
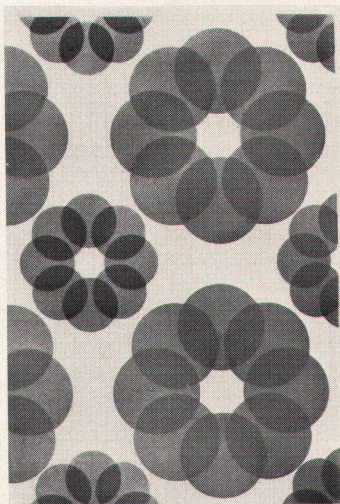
Parade warten darauf, von Ihnen entdeckt zu werden und die langweiligen Evergreens in Badezimmern, Toiletten, Küchen, Wohnräumen, Hallen, Korridoren usw. mit etwas fröhlicheren und frischeren Tönen abzulösen. Wir erwarten Sie gerne zu einem unverbindlichen Besuch unserer Platten-Galerie. Sie werden platt sein über unsere Auswahl!

Dekorplatten für Wand- und Bodenbeläge. Tapeten. Vorhänge. Innen- und Aussenfarb-Anstriche. Kücheneinrichtungen. Schrankfronten. Saunas. Lüftungsanlagen. Ventilatoren.

**muster
center**

max noldin ag.

Flurstrasse 74, 8048 Zürich, Telefon 01 / 54 21 64



Dieses Plättli-Muster führen wir nicht – aber das Plänchen führt Sie zu unserem Show-Room.

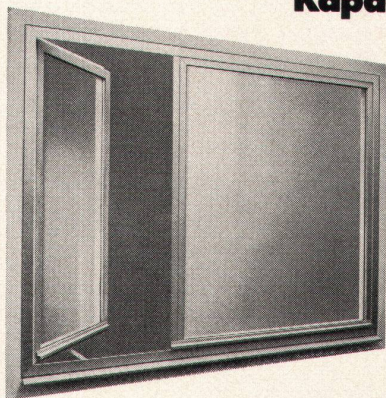
Die Geilinger-Gruppe:
Drei Unternehmen,
die sich mit Metallbau,
Stahlbau und Feisen-
bau beschäftigen.
Hier ein Produkt der
Firma Geilinger & Co.,
Metallbau, Winterthur:

Das Holz-Metall-Fenster: Nicht teurer als das Holz-Fenster?

Auf den ersten Blick nimmt sich das Holz-Metall-Fenster neben dem traditionellen Holz-Fenster vergleichsweise teuer aus. Kalkuliert man aber den beim Holz-Fenster notwendigen 1. Anstrich (und die nach 5 bis 10 Jahren notwendige Erneuerung dieses Anstriches) ein, setzt man dann noch die beim Holz-Metall-Fenster günstigen Anschlagverhältnisse in Rechnung, so steht das wartungsfreie und wertbeständige Holz-Metall-Fenster mit einem Male plötzlich sehr viel besser da.

Wir meinen: Wem es mit dem wirtschaftlichen Bauen wirklich ernst ist, wird sich die Sache mit dem vielseitigen Holz-Metall-Fenster überlegen.

Kapazität, mit der man rechnen kann.



Die wichtigsten Vorzüge in
Stichworten:

- geschweisste Metall-Rahmen
- imprägnierte Holzteile
- kräftige Beschläge

G 72.116

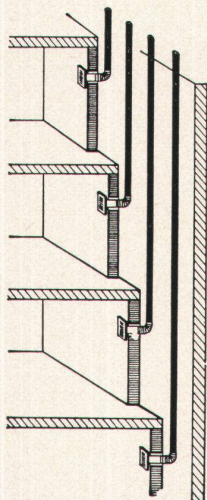
Weitere Informationen: Siehe
die Schweiz. Bau-Dokumentation unter
(31) 111-748 sowie unseren ausführ-
lichen Spezial-Prospekt.

GEILINGER

GEILINGER & Co., METALLBAU, 8401 WINTERTHUR
052 22 28 21

Egger

LUNOS



LUNOS Ventilatoren sind der Begriff für technische Perfektion. Küchen, innenliegende WC's und Badezimmer – was es auch sei, LUNOS Ventilatoren bieten immer Vorteile:

1. Eine individuelle Entlüftung, weil alle Ventilatoren einzeln gesteuert werden, auf Wunsch mit Zeitnachlauf.
2. Hohe Leistung, auch in den untersten Stockwerken.
3. Keine Schallbelästigung. LUNOS Ventilatoren laufen leise.
4. Reparatur- und wartungsfrei.
5. Einfachste, schnelle Montage. Leicht zu reinigen.
6. Für Einbauschächte ab 10×10 cm.

Fordern Sie bitte unsere Prospekte und Preisunterlagen an. Oder senden Sie uns Ihre Pläne zu: wir unterbreiten Ihnen unverbindlich unsere Angebote.

LUNOS super für Küchenentlüftung
LUNOS junior für Bad/WC Entlüftung



Generalvertretung:

Anson AG Zürich

Alfred-Escherstr. 5,
8002 Zürich
Tel. 01/36 61 31



S 3370

Warum sich in den modernen Sarina-Metaldecken für Dekor , Lüftung und Akustik **mehr** Vorzüge vereinigen

weil die Platten in Klemmprofilen sitzen und mit Leichtigkeit montiert und demontiert werden können

weil Sarina-Metaldecken dank der elektrostatischen Pulverbeschichtung kratzfest, feuerhemmend und abwaschbar sind

weil Sarina-Metaldecken ideale Kombinationsmöglichkeiten mit Klimatisations- und Lüftungsanlagen zulassen

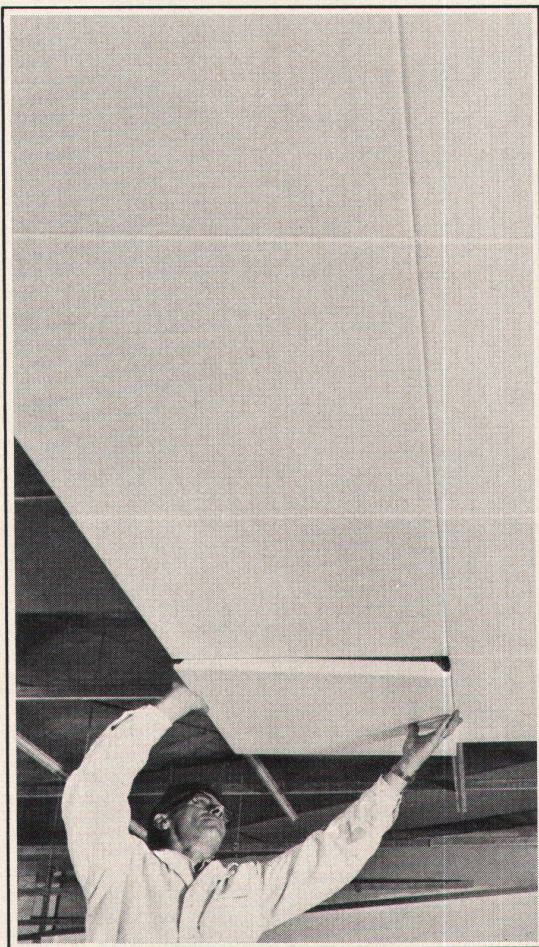
weil sie eine gute Lichtwiedergabe gewährleisten und der Einbau von Beleuchtungskörpern denkbar einfach ist

weil Sarina-Metaldecken gleichzeitig auch Schallschluckdecken sind, d. h. eine schallabsorbierende Eigenschaft besitzen

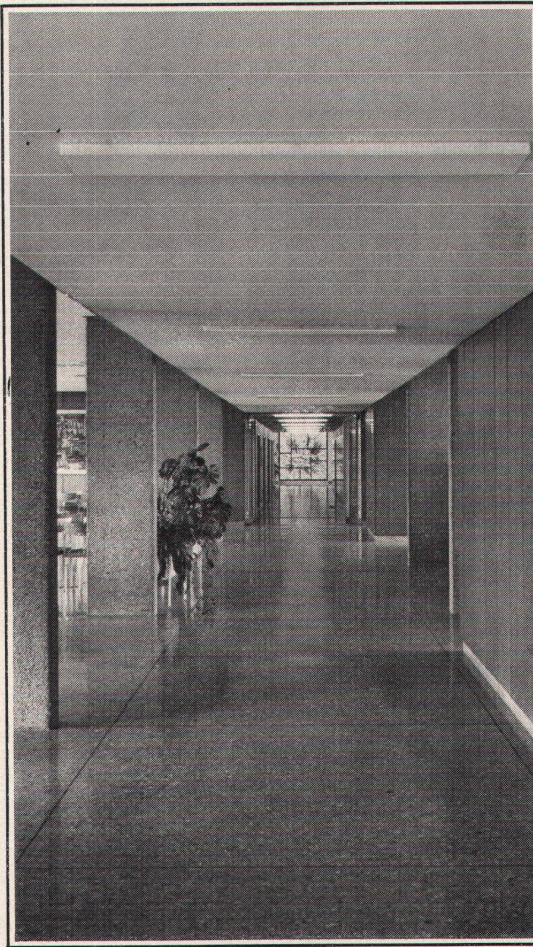
weil die quadratischen Platten 62,5 x 62,5 cm und die Lamellen 100 bis 300 cm messen und auch in bestehende Räume gleich welcher Art eingebaut werden können

weil Sarina-Metaldecken wertbeständig, wirtschaftlich und vorteilhaft sind und sich für Gebäude jeglicher Art eignen

Montage durch alle bekannten Deckenspezialisten



Leichte Montage



Empfangsraum und Korridor

Sarina

BON

Senden Sie uns bitte Ihren Prospekt Metallplatten und Lamellen für Metaldecken für Dekor, Lüftung und Akustik.

Sarina-Werke AG 1701 Freiburg Tel. 037 / 22 24 91

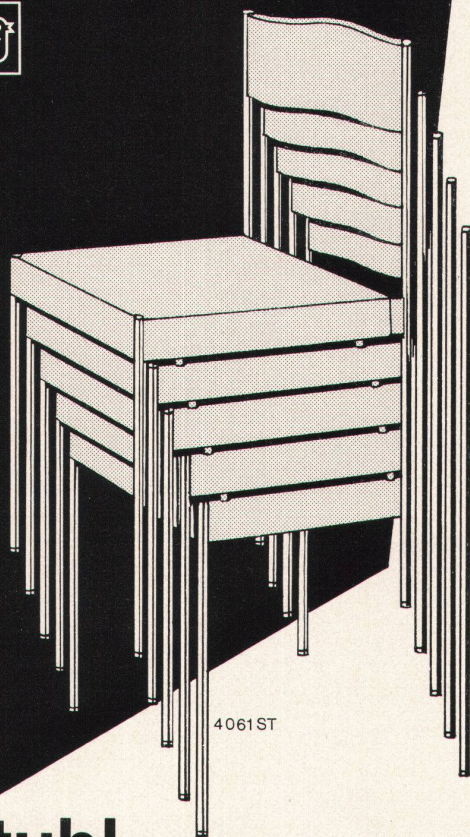
Firma _____

Adresse _____

W

Möbel für Kantinen und Grossräume

jede Spielart
in Holz oder Metall



4061 ST

Stuhl- & Tischfabrik Klingnau AG

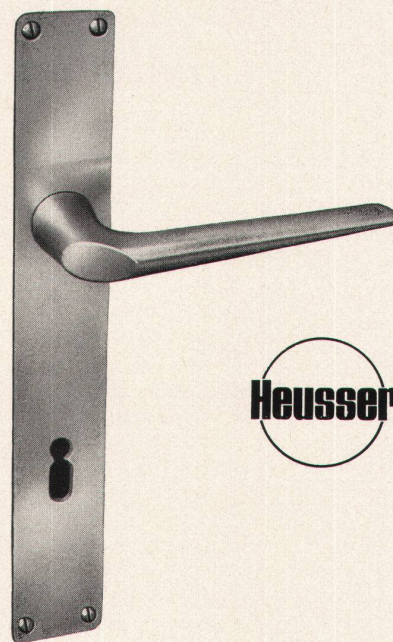
5313 Klingnau AG Tel. 056 - 45 27 27

**Türdrücker
Oliven
Stossgriffe**

usw. aus



**modern
hygienisch
dauerhaft**



Heusser

Schlossfabrik Heusser Murgenthal

Bezug über den Fachhandel

Heuga-Teppichplatten

*haben viele wichtige Vorteile,
die normale Teppiche nicht haben!*

*... deshalb lohnt es sich, bei allen
Teppich-Fragen die Verwendung von Heuga-
Teppichplatten sorgfältig zu prüfen.
Verlangen Sie Prospekte, Muster und
Offerten bei:*



Van Heugten AG, 6000 Luzern
Neustadtstr. 8, Tel. 041/225540



Hoval-Kessel bieten Ihnen mehr: unbeschränkt und praktisch gratis Warmwasser; eine genau auf den Kessel abgestimmte Regulierung, die Heizmaterial spart; eine freie Brennstoffwahl (Öl, Gas oder Festbrennstoffe); eine saubere Verbrennung, die zum Umweltschutz beiträgt; einen fast lautlosen Betrieb; kurze Montagezeit und viel freien Platz im Heizraum. Und hinter jedem Hoval-Kessel steht ein führendes Werk im Heizkesselbau, auf das Sie sich jederzeit verlassen können — das merken Sie auch beim Kundendienst. Und in der Anschaffung sind die Hoval-Kessel

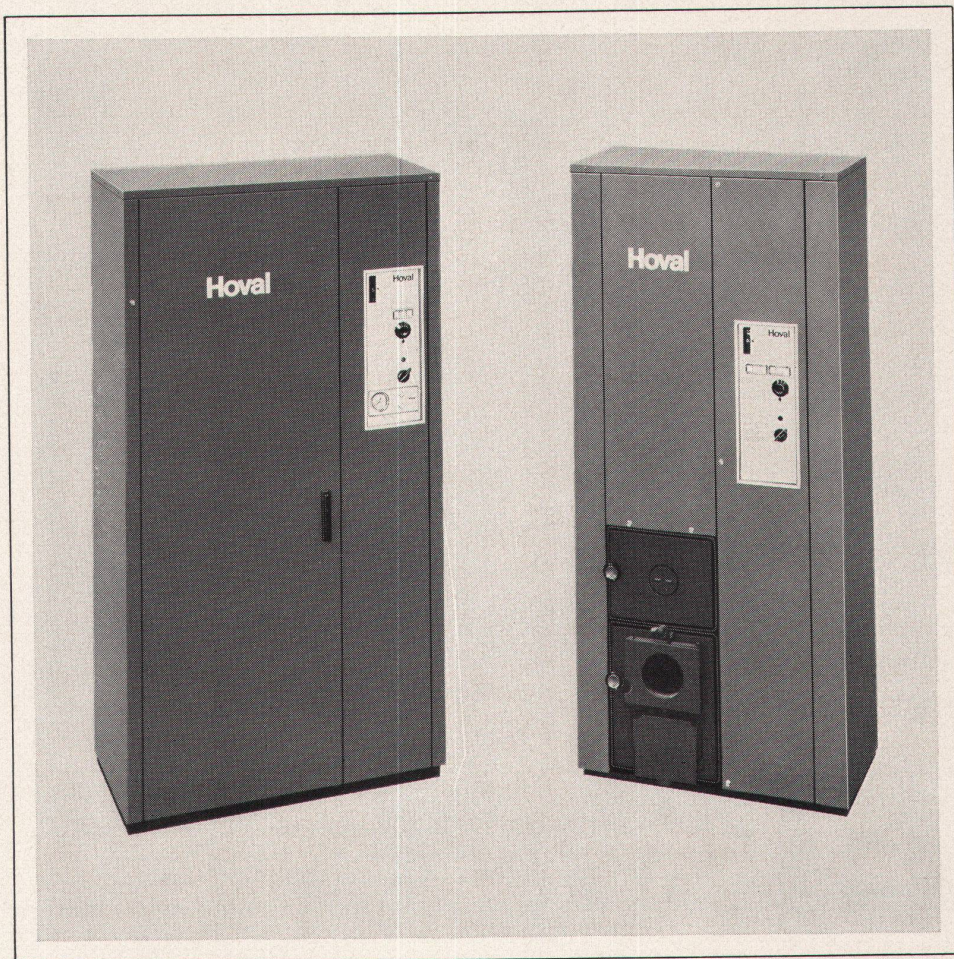
Erwarten Sie von Ihrer Heizung mehr als nur ein warmes Haus? Dann ist der Hoval-Kessel richtig

erstaunlich preisgünstig — fragen Sie Ihren Heizungsfachmann. Verlangen Sie mit dem Gutschein kostenlos nähere Unterlagen.

Hoval Herzog AG
8706 Feldmeilen
Tel. 01 73 12 82/73 42 42
Büros in Basel, Bern,
Lausanne, Lugano

Gutschein

Senden Sie mir gratis nähere
Unterlagen an folgende Adresse:



Hoval®

Hoval — für Heizung, Warmwasser und Klima

Metalunic®

Ganzmetall-Mehrzweckstoren seit 1969



GRIESSER

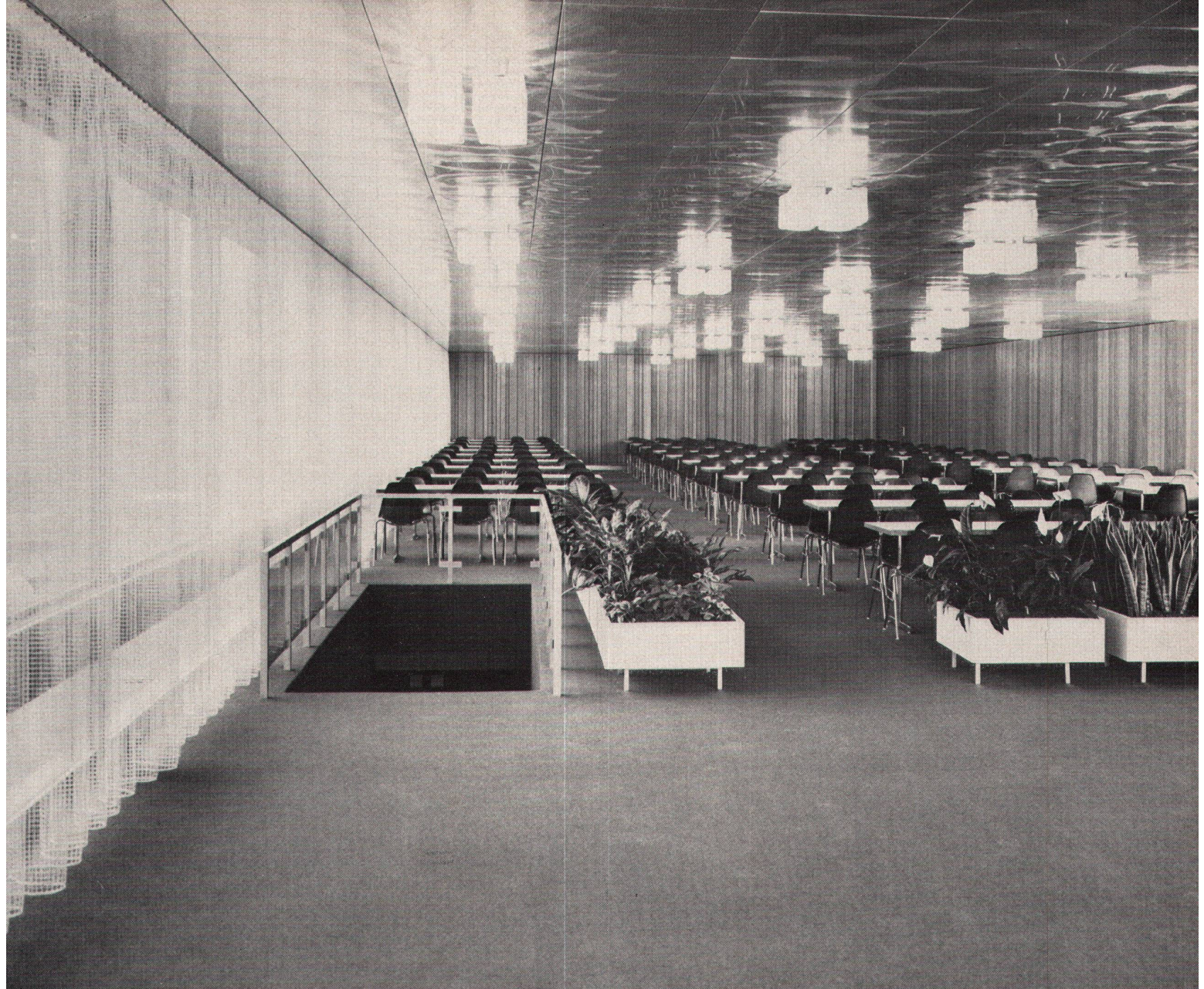
GRIESSER AG,
8355 AADORF

BASEL, BERN, CHUR,
GENÈVE, HERISAU,
KREUZLINGEN,
LA CHAUX-DE-FONDS,
LAUSANNE, LUGANO,
LUZERN, OBERWIL/BL.,
ST. GALLEN, THUN,
VENTHONNE/VS,
WINTERTHUR,
WOHLLEN/AG, ZÜRICH.

Schon im Jahre 1969 wurde die Ganzmetall-, Sonnen-, Wetter- und Verdunkelungsstore Metalunic® im Windkanal des Eidg. Flugzeugwerkes Emmen getestet. Bis zu einer Windstärke von 200 km/h lässt sich

die Store mühelos bedienen, und bei normaler Anordnung halten die Lamellen dem enormen Winddruck stand. Bereits sind zahlreiche repräsentative Bauten mit Metalunic® ausgerüstet. Griesser geht mit der Zeit.

Werksschule Sulzer, Winterthur, mit Ganzmetall-Mehrzweckstoren Metalunic®.



In diesem Personalrestaurant
liegt ein
NYLSUISSE-Nadelfilz

Bürgerspital, Solothurn
GIUBI-FELT SUPER VS 8041

...ein GIUBI-FELT SUPER VS

**Giubiasco bringt für jeden Zweck und jeden Objektbereich
den geeigneten textilen Bodenbelag. Meyer-Müller liefert
Ihnen das gesamte Sortiment ab Lager:**

GIUBI-FELT STANDARD
GIUBI-FELT CONFORT
GIUBI-FELT SUPER VS
GIUBI-FELT RUSTICA

GIUBI-FLOR BARNYL S
GIUBI-FLOR BARNYL V
GIUBI-FLOR ARENA
GIUBI-FLOR POLARIS

GIUBI-TUFT OPERA
GIUBI-TUFT LUXORA
GIUBI-TUFT JASMIN
GIUBI-TUFT CHANSON



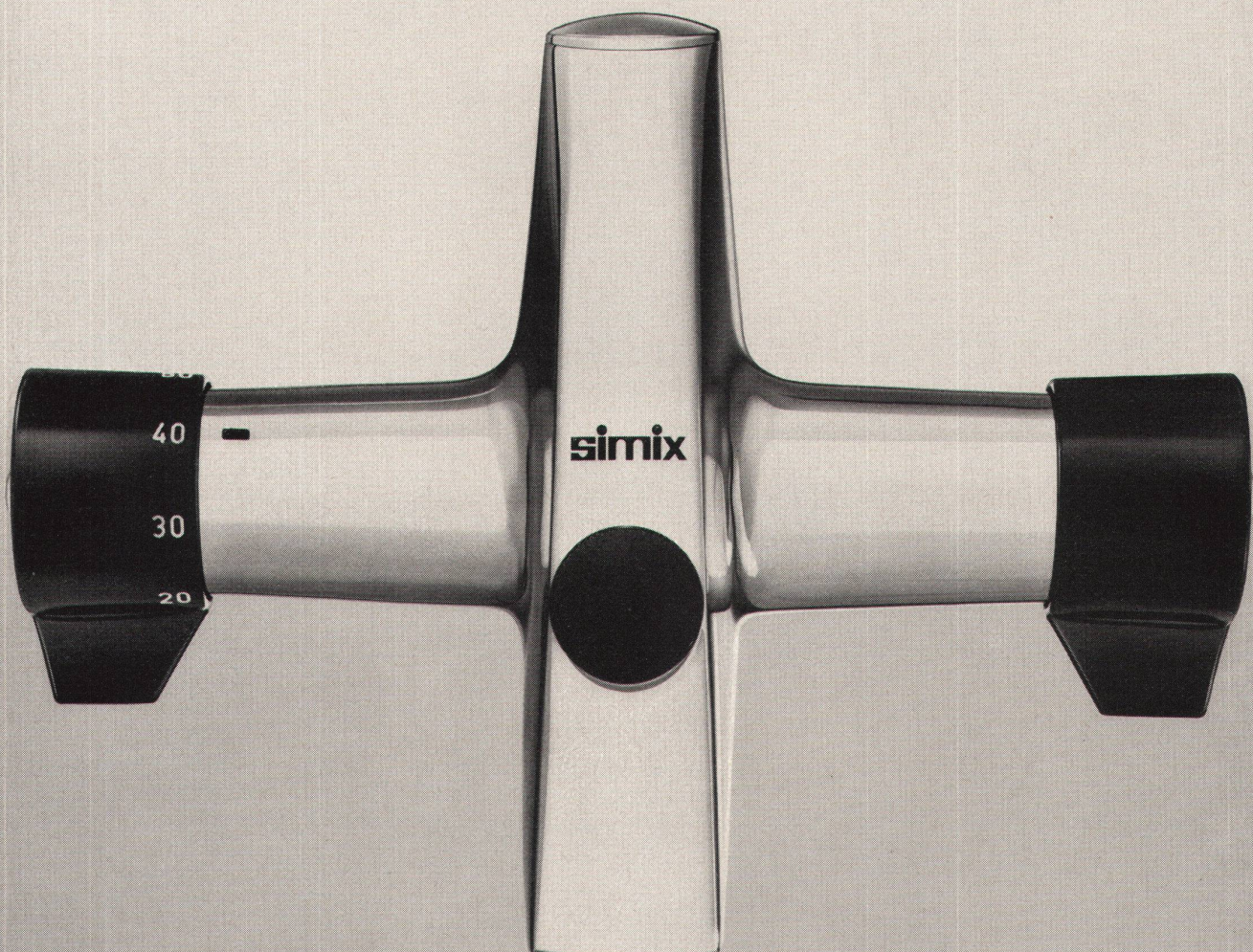
Giubiasco Industrie AG
Überlegen in Bodenbelägen

Meyer-Müller

Stampfenbachstr. 6, 8001 Zürich, Tel. 01 34 90 80
Bubenbergrplatz 10, 3000 Bern, Tel. 031 22 33 11
Hauptgasse 35, 4500 Solothurn, Tel. 065 2 85 15

Komfort steigert das Wohlbefinden des Menschen

Das Duschen
wie das Baden
wird mit dem autothermischen Mischgerät Simix
zum ungetrübten Genuss.



similor
Carouge-Genève, Zürich

Baden **OEDERLIN + CIE**

Schenker Storen— ein Begriff für Qualität

Emil Schenker AG
Storenfabrik
5012 Schönenwerd
Tel. 064 / 41 20 31
Telex: 68426

Schenker Storen

Vertretungen:

4000 Basel 12
3000 Bern 6
2500 Biel
6528 Camorino, Ticino
1225 Chêne-Bourg Genève
2035 Corcelles Neuchâtel
7000 Chur
4552 Derendingen Solothurn
1700 Fribourg
1052 Le Mont Lausanne
6000 Luzern
9008 St. Gallen
1950 Sion
8408 Winterthur
8033 Zürich

Friedensgasse 50
Thunstrasse 43a
Hartmann + Co AG
Casella postale 8
Route de Jussy 9
Grand-Rue 4
Ringstrasse 104
Biberiststrasse 16
Place de la Gare 34
Rue de Lausanne
Moosstrasse 15
Farbgutstrasse 2
Case postale 285
Riedhofstrasse 45
Turnerstrasse 25

061/43 99 10
031/44 77 18
032/42 01 42
092/27 12 33
022/48 55 55
038/31 44 53
081/24 64 64
065/ 382 37
037/22 70 59
021/32 94 57
041/22 33 24
071/24 56 54
027/ 249 62
052/25 56 21
01/28 00 35

Verlangen Sie unverbindlich
Unterlagen über:

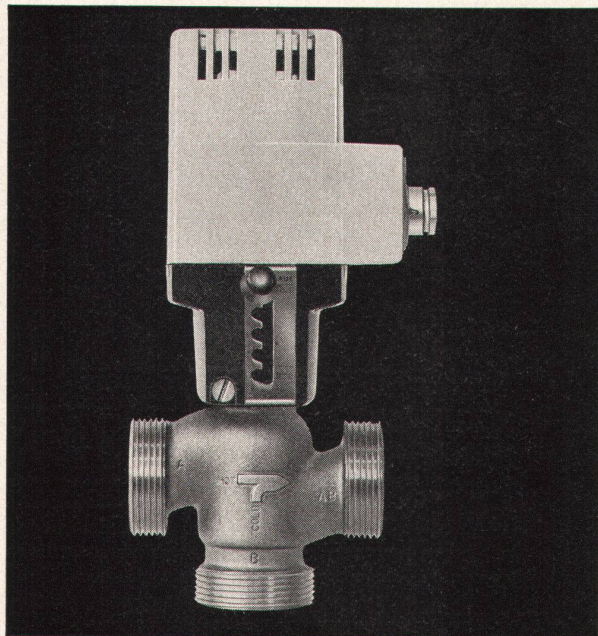
Lamellen-Raffstoren
Ganzmetall-Raffstoren
Lamellen-Rollstoren
Vertikallamellenstoren
Markisenanlagen
Normmarkisen
Balkonstoren
Ausstellstoren
Verdunkelungsanlagen
Zentralsteuerung
Gross-Schirmanlagen



Schenker-Storen

...stets in Ihrer nächsten Nähe!

Sauter System 10
die neue automatische
Heizungsregleinrichtung
für Einfamilienhäuser



Das Sauter System 10 wurde speziell für Pumpen-Warmwasser-Heizungsanlagen entwickelt und besitzt folgende Eigenschaften: Preisgünstig durch neues Antriebssystem, stetiges proportionales Regelverhalten, einfache Installation und Bedienung, geräuschloser und wartungsfreier Betrieb. Das zentrale Element des Sauter Systems 10 ist der elektrothermische Antrieb, in welchem durch den elektrischen Schaltbefehl des Reglers eine Flüssigkeit erwärmt wird. Die dabei entstehende Flüssigkeitsausdehnung wird in eine Hubbewegung umgewandelt und betätigt das Ventil. Dieses, in den Nennweiten 1/2", 3/4", 1" und 1 1/4" erhältlich, lässt sich auch von Hand einstellen und kann als Misch- oder Durchgangsventil angeschlossen werden.

164



SAUTER

Fr. Sauter AG 4000 Basel 16
Fabrik elektrischer Apparate
Telefon 061 - 32 44 55, Telex 62 260

Technische Büros in Aarau, Bern, Renens, St. Gallen, Zürich

ASAHI PENTAX **NEU** SPOTMATIC SP II

Die neue ASAHI PENTAX SPOTMATIC SP II ist die erste Spiegelreflexkamera, welche serienmässig mit den neuartigen *SMC-Takumar-Objektiven ausgerüstet ist. *SMC = Mehrfachvergütung; bis zu 20% Lichtstärkengewinn gegenüber herkömmlichen Objektiven. Verlangen Sie Prospekte bei Ihrem Fotohändler oder bei der Generalvertretung:

 **I. Weinberger, Abt. 53/A** 8005 Zürich
Förrlibuckstrasse 110, Tel. 01/444 666

für besseres Klima..

Verdunsterprinzip = optimale Luftbefeuchtung und Filtrierung

jetzt auch Luftkomfortgeräte von XPELAIR

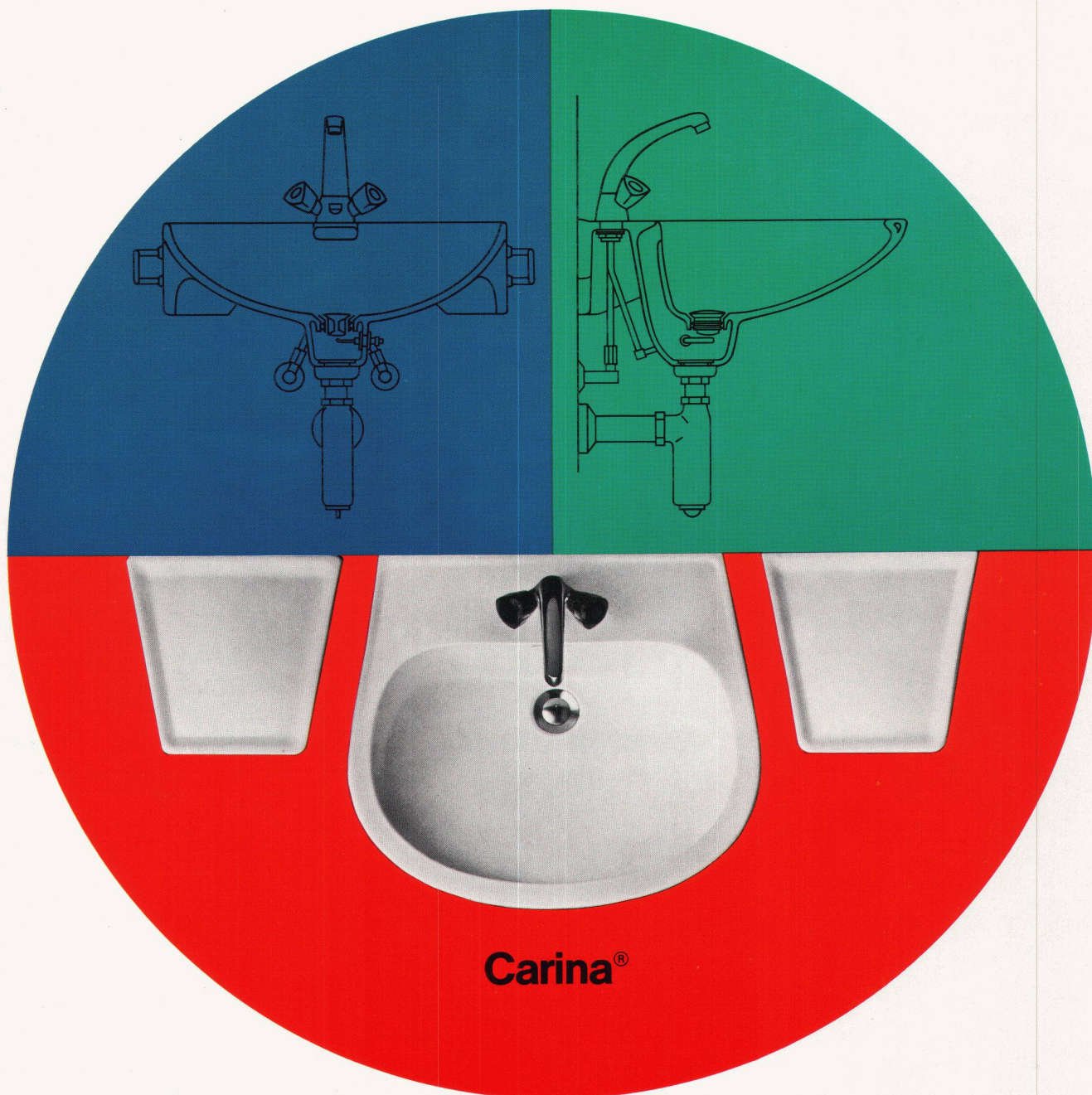
Verlangen Sie unseren Farbprospekt

Name

Strasse

PLZ Ort

GEC-WOODS AG, Postfach, 8026 Zürich, Tel. 01/39 79 30



Lava-Beau!*

*beau = Schön.

Aber nicht nur die klare und überzeugende Linienführung begründet den Erfolg dieses Waschtisches. Auch nicht die mehrfach von der Jury des SWB (Schweiz. Werkbund) und der Schweizerischen Mustermesse verliehene Auszeichnung: «Die gute Form».

Nein – es sind handfeste Argumente der Hausfrau, die dieses Lavabo mühelos innen und aussen reinigen kann. Weil sich der Schmutz nirgends sammelt.

Weil sich dieses Lavabo direkt an die Wand anschliessen lässt. Weil sich dieses Modell darüberhinaus durch die Carina-Tablare (die endlich auch grösseren Toiletten-Utensilien Platz bieten) harmonisch erweitern lässt.

Darum!

Ausserdem bietet das Carina-System durch den Einbau des Solsana-Direktablaufs und durch die Montage des Pronto-Syphons die Möglichkeit, den Komfort

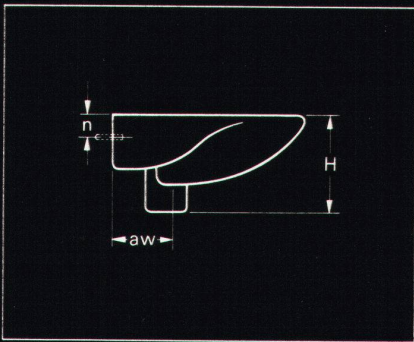
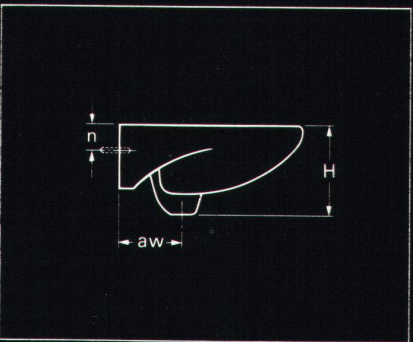
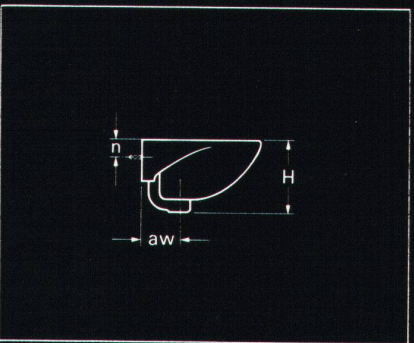
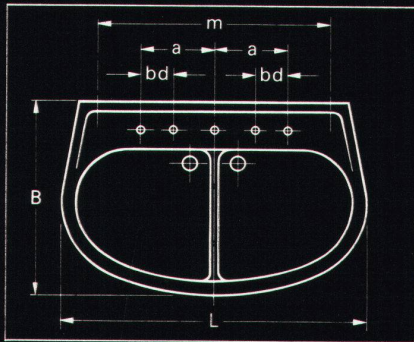
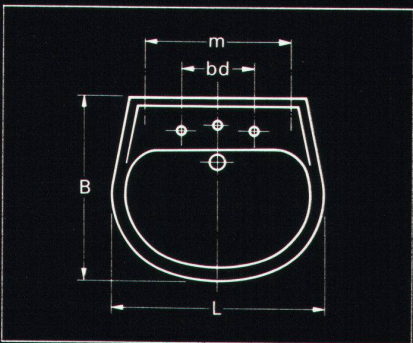
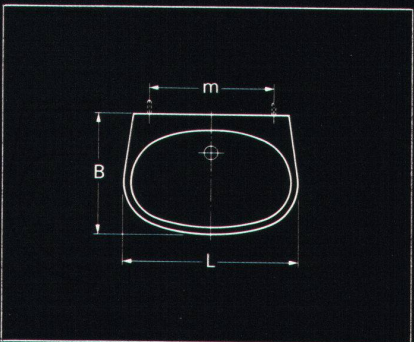
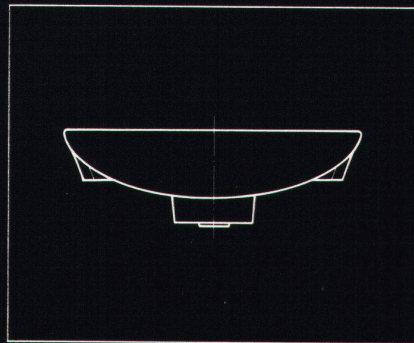
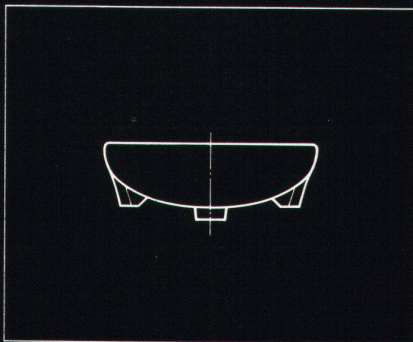
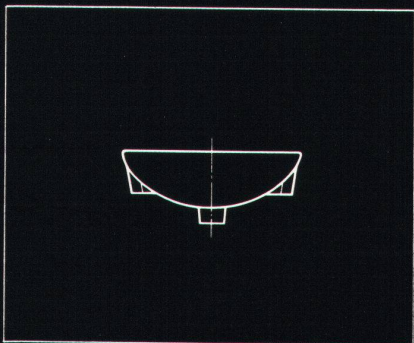
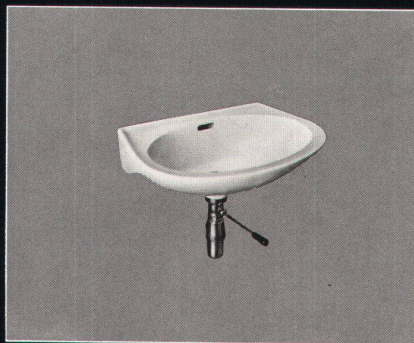
dieses Waschtisches auch in hygienischer Hinsicht optimal zu steigern.

Mit dem patentierten System wird die problemlose Reinigung von Ab- und Überlauf des Waschtisches sowie des Syphons perfekt gewährleistet.

Carina – die gute Form für ein gutes System.

Laufenburg





CARA

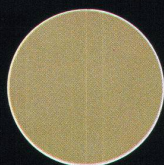
Nr.	L	B	H	m	n	aw	kg
107016	50	35	20	30	5	11	10
107020	45	27	18	30	5	10,5	7

CARINA

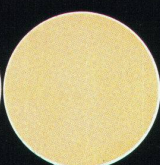
Nr.	L	B	H	m	n	aw	bd	kg
106039	61	57	22	40	6,5	20	20	17
106040	57	51	21	40	6,5	20	20	15
106041	51	44	20	33	6,5	20	20	12

CARINA-DUE

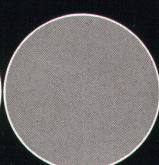
Nr.	L	B	H	m	n	aw	bd	a	kg
106051	90	58	28	68	7	18	10	21,5	33



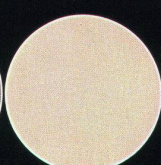
moosgrün
vert mousse



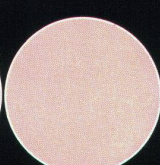
gelb
jaune



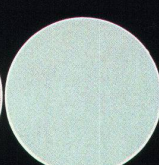
grau
gris



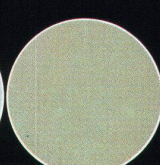
beige



*azalée



*azur
*bleu azur



*kaspischgrün
*vert caspien

*vorgesehen
*prévues

Kera-Werke AG 4335 Laufenburg Telefon 064 64 12 27 Telex 68705

Lieferung über den Sanitär-Grosshandel
Consultation et livraison par le commerce extérieur



Das wirkt! Aber es kommt darauf an, wie man die Steine im Kampf gegen die modernen Umweltfeinde einsetzt. Wir machen aus den Steinen Flumroc Steinwolle und verarbeiten sie zu Flumroc Isolierprodukten. Viele Architekten und Bauunternehmen verwenden dann die Flumroc Produkte zur fachgerechten Isolierung von Wohn- und Industriebauten. Das ist die richtige Methode. Die Folgen kommen der Umwelt und dem Portemonnaie zugute.

Bei einer guten thermischen Isolierung bleibt die Wärme beisammen. Heizöl wird eingespart: bis 40%.

Ein geringerer Heizölverbrauch bedeutet geringere Luftverschmutzung. Und geringere Heizkosten.

Eine gute akustische Isolation dämpft Aussenlärm und Trittschall. Und schützt unsere Nerven vor Geräuschimmissionen.

Flumroc Isolierprodukte eignen sich dazu. Nicht nur wegen ihres hohen Isoliervermögens. Nicht nur wegen der grossen Produktauswahl, die auf jedem Anwendungsbereich ein rationelles Arbeiten erlaubt. Sondern auch weil Steinwolle unbrennbar ist und wichtige Brandschutzeigenschaften aufweist.

Der Technische Beratungsdienst von Flumroc hilft, bei Isolierproblemen die einwandfreie, rationelle Lösung zu finden und zu planen.



Schmelzwerk Spoerry AG,
8890 Flums, Tel. 085 311 48

Coupon

M 10
(Bitte einsenden an Schmelzwerk Spoerry AG, 8890 Flums)
Wir bitten um Unterlagen über Flumroc Produkte,
die sich für unsere Branche
besonders eignen.
Firma: _____
Adresse: _____

AUS GUSS



einem

Die zerlegbaren SB5 und SB6 Hochleistungskessel von Zent bringen auch auf dem Gebiet der Überdruckkessel die gewichtigen Gussvorteile: Guss ist bedeutend widerstandsfähiger gegen Korrosion.

«Gusshaut» stoppt den Rost! Guss bleibt auch auf grosse Temperaturschwankungen unempfindlich. Guss wirkt geräuschkämpfend. Die zu allen Ausführungen zusätzlich lieferbaren Schallschluckhauben, Vibrationsdämpfer und Rauchrohrschalldämpfer mindern das Geräusch

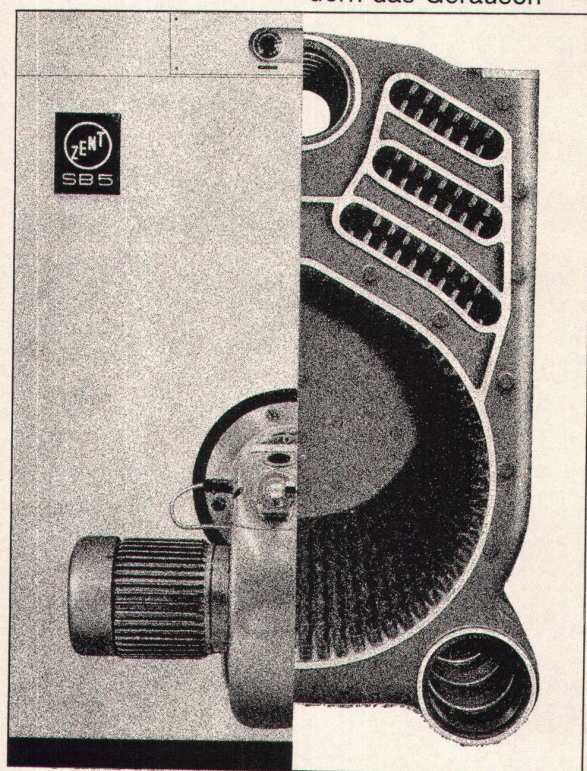
nochmals beträchtlich. Guss-Überdruckkessel sind nach Baukastenprinzip aufgebaut. Zerlegt können sie in jeden Heizungsraum eingebracht werden, ohne dass Türen verbreitert oder Mauern durchbrochen werden müssen. Gusskessel können auch jederzeit durch Anfügen von Kesselgliedern vergrößert werden!

Die Zent Hochleistungskessel SB5 und SB6 lassen sich notfalls auch mit festen Brennstoffen betreiben. Sie brauchen übrigens nur von vorne gereinigt zu werden.

Ausführungen:
Zent SB5 und SB6 Überdruck-Heizkessel.
Zent KOMBIGUSS SB5 und SB6 Überdruck-Heizkessel kombiniert mit Warmwasserbereitung.
Leistungen: 0,16 Mio bis 1,4 Mio kcal/h

Es lohnt sich, die Vorteile und Möglichkeiten der Zent Hochleistungskessel zu kennen. Ausführliches Informationsmaterial mit Referenzliste steht zu Ihrer Verfügung. Wenn Sie es genau wissen wollen: Das Schnittmodell in unserem Ausstellungsraum gibt Ihnen gerne seine Geheimnisse preis.

Zent AG Bern
3072 Ostermundigen
Niederlassungen
in Deutschland, Frankreich, Italien, Österreich und Skandinavien.



Zent SB5 und SB6 Hochleistungskessel (zerlegbar, weil aus Guss!) sparen Raum und Kamin.

A/F-70



Unverwüstlich

ist dieses Dach im Bündnerland. Es ist mit besandeten Redland-Pfannenziegeln eingedeckt. Durch die rauhe Ziegel-Oberfläche wird das Abgleiten von Schnee wirksam verhindert. Redland-Pfannenziegel sind frostbeständig und bruchfest. Deshalb eignen sie sich ganz speziell für die Eindeckung von Dächern in schneereichen

Gebieten und in Höhenlagen über 800 m ü. M.

Redland-Pfannenziegel besandet (RP-S)
Farben: schiefergrau, braun, schwarz
(schiefergrün und rot auf Anfrage)

Zeitgemässes und formschönes
Bedachungsmaterial.

Redland[®] Betonziegel

Zürcher Ziegeleien, Zürich
Telefon 01/35 93 30

Baustoffe AG Chur, Chur
Telefon 081/24 46 46

Briqueterie Renens SA,
Crissier, Telefon 021/34 97 21

Keller AG, Ziegeleien, Pfungen
Telefon 052/31 10 21

Verkaufsstellen der
Schweizer Ziegelindustrie in:
Aarau, Telefon 064/22 15 88
Luzern, Telefon 041/22 70 67
Biel, Telefon 032/3 74 71

J. Schmidheiny & Co. AG,
St. Gallen, Tel. 071/22 32 62

Stahlton-Prebeton AG, Bern
Telefon 031/56 33 01

Backstein AG Basel, Basel
Telefon 061/25 58 58

Guritherm hält Frauen warm.



Und isoliert den Beton vor Frost. Und schützt den Beton vor Hitze. Und verkürzt die Ausschulfristen. Und steigert die Betonqualität.

Die Guritherm-Betonmatte* ist bei Kälte ebenso nützlich wie bei Hitze. Das tönt paradox, ist aber leicht zu erklären.

Erstens ist Guritherm wasser- und luftdicht. Zweitens hat sie eine hunds miserable Wärmeleitzahl. Und gerade die braucht es hier. (Für jene, die es genau wissen wollen: $\lambda = 0,036 \text{ kcal/m, h, } ^\circ\text{C.}$)

So hält Guritherm im Winter die Kälte weg und die Eigenwärme des Betons zurück. Dass das die Ausschulfristen merklich verkürzt und die Betonqualität wesentlich

steigert, ist offensichtlich.

Nebenbei gesagt: Guritherm kann im Winter auch Armierung, Schalung, Transportbeton, Kies und Sand vor Schnee und Eis schützen.

Und im Sommer? Ja, im Sommer ist Guritherm ebenso unentbehrlich, besonders bei Ingenieur-Bauwerken. Das Zurückhalten der Eigenwärme (und vor allem auch des Wassers) beschleunigt die Festigkeitsentwicklung des Betons und ermöglicht deshalb viel früheres Ausschalen. Mehr noch:

Da Wässern unnötig ist, fällt das gefährliche Abschrecken weg.

Dass unter solchen Bedingungen die Druck- und besonders die Biegezugfestigkeit des Betons erhöht werden, leuchtet ein.

Sie sehen, die dauerhafte Guritherm-Betonmatte ist eine Investition, die sich jahraus, jahrein bezahlt macht. — Verlangen Sie heute noch ausführliche Unterlagen.

* Sandwich aus Plastikfolien und Schaumstoff, mit Befestigungsösen versehen, Bahnen von 5 x 1,3 m, Flächengewicht 1,4 kg/m².

GURITHERM Betonmatte



Wieder eine Neuheit von Meynadier!

Meynadier + Cie AG, 8048 Zürich,
Vulkanstrasse 110, Tel. 01/52 22 11,
Lausanne, Bern, Luzern, Bellinzona, Chur.

WARUM NICHT BEI UNS

IM TESSIN

EINE OFFERTE EINHOLEN?

Lieferung **und** Montage von

- **ALUMINIUMFENSTERN**
- **METALLFASSADEN**

Wir können billiger sein, als Sie es erwarten, jedoch mindestens so gut und leistungsfähig, wie Sie es gewohnt sind. Wir bieten **sehr günstige Liefertermine und günstige Preise**. Verlangen Sie unsere Referenzmappe.

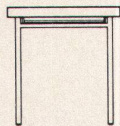
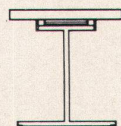
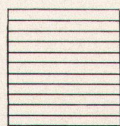
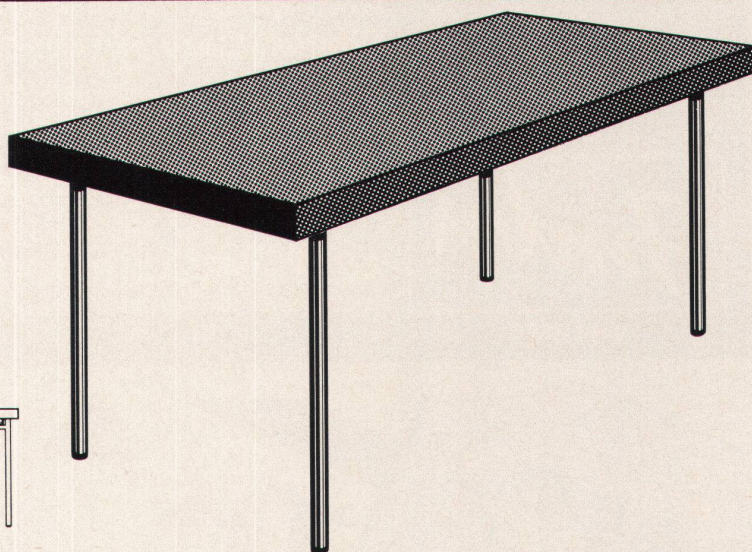
CASARICO SA
LEICHTMETALLBAU

Via A. Maspoli 15, 6850 MENDRISIO, Tel. 091 / 6 19 53

Agentur Zürich: A. RANK, Am Brunnenbächli 20, 8125 ZOLLIKERBERG, Tel. 01 / 63 93 68

Stapelbare Klappische

mit äusserst einfachem
Patent-Klappmechanismus,
absolut stabil, formschön



Basler Eisenmöbelfabrik AG

4450 Sissach/BL

Telefon 061 98 40 66

sissach

alwitra



Das Flachdachabschluß- profil der modernen Dachterrasse

Verlangen Sie
Prospekte und Muster
bei der

GENERALVERTRETUNG

francillon
et Cie S.A.

1002 Lausanne
14, rue Centrale
Tél. 20 64 41, télex 24 591

1023 Crissier
29, route de Busigny
Tél. 34 16 16

Offizielle Vertreter:

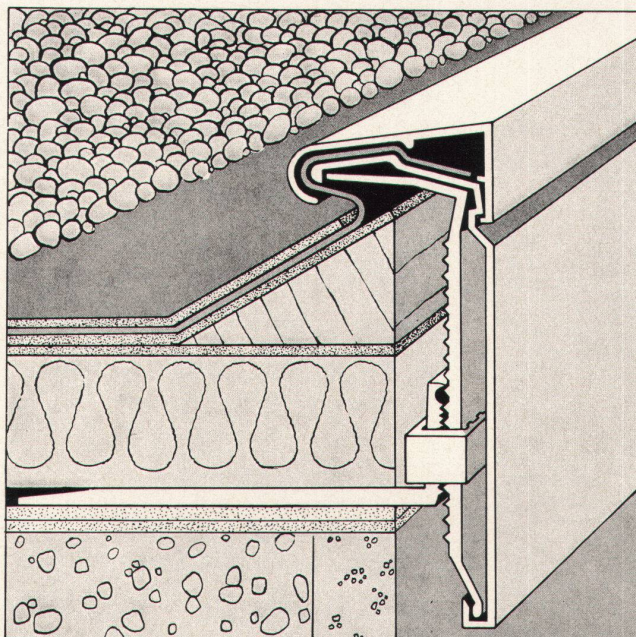
Baustoffe AG
Jacob-Burckhardt-Straße 86
4000 Basel
Telephon 061 34 26 26
Telex 62193

Alphons Glutz-Blotzheim AG
Mattenstraße 13
4500 Solothurn
Telephon 065 2 36 66
Telex 34209

Molinari SA
Casella postale
6900 Lugano
Telefono 091 51 67 21/26
Telex 79175

Noverraz & Cie S.A.
25, rue Chantepoulet
1200 Genève
Téléphone 022 32 90 28
Télex 22518

Georg Streiff & Co. AG
St.-Galler-Straße 172
8400 Winterthur
Telephon 052 23 71 31
Telex 76359



- einfach
- kein Schweißen
- robust
- leicht montierbar
- wasserdicht
- endgültig
- keine Reparaturen
- keine Unterhaltskosten
- formschön

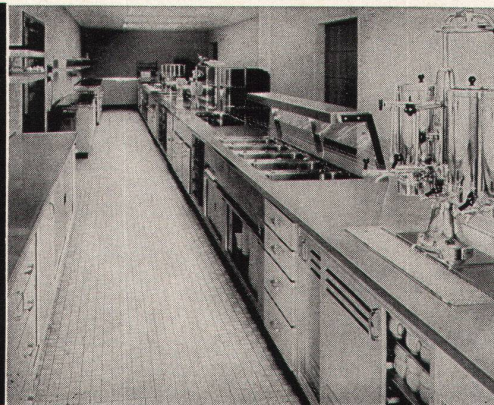
Das Spezialunternehmen für Planung und Fabrikation von

Buffetanlagen	Kantinen- und
Barbuffets	Kücheneinrichtungen
Kühlschränke	Kühlraumisolierungen
Kühlvittrinen	Ladeneinrichtungen

Imber

gegr. 1863

AG. KÜHLSCHRANKFABRIK
8045 Zürich, Haldenstr. 27, Tel. 051 - 33 13 17





TKA

EINBAU- VERTEILUNGEN FÜR

STUDIOS, WOHNUNGEN, BÜROS, RESTAURANTS USW.
MODELLE MIT 2, 3, 4, 5, 6, 7, 8, 9 und 12 Sicherungen, Sicherungsautomaten,
Schalter usw.

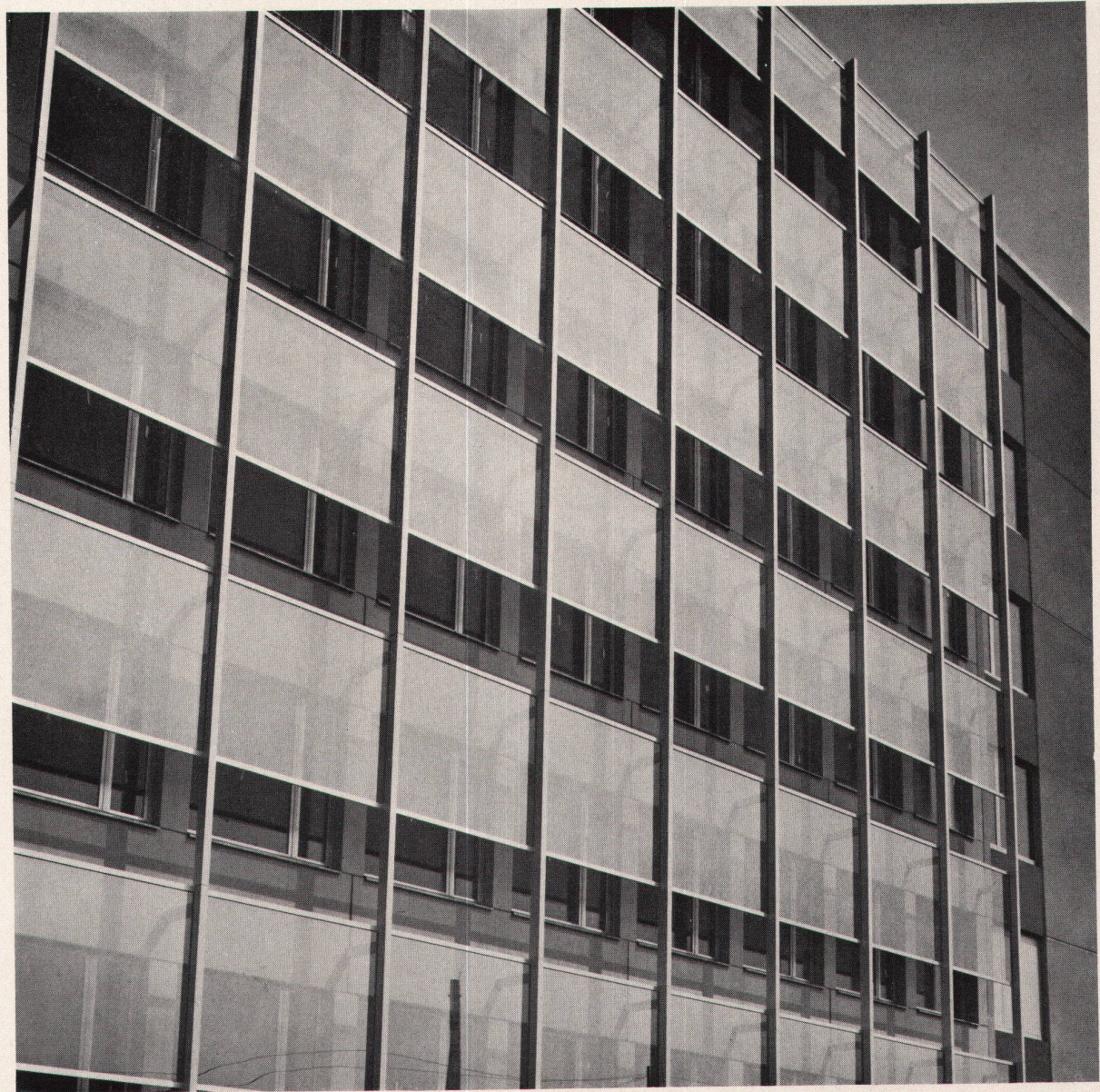
GARDY SA GENÈVE

MONTAGE-WERKSTÄTTEN FLEXSHOP

GENÈVE • ECUBLENS • SITTEN •
NEUBURG • ZÜRICH •
CHUR • BASEL •
LUGANO • BERN •

Wir planen und bauen

Glissa - Sonnenschutzfassade mit LHR Solex - Gläsern am Fernsehstudio
Zürich Leutschenbach



Glissa AG
Glas- und Metallbau
8200 Schaffhausen
Telefon 053 5 92 31
Telex 76347

Architekt: E. Göhner AG, Zürich

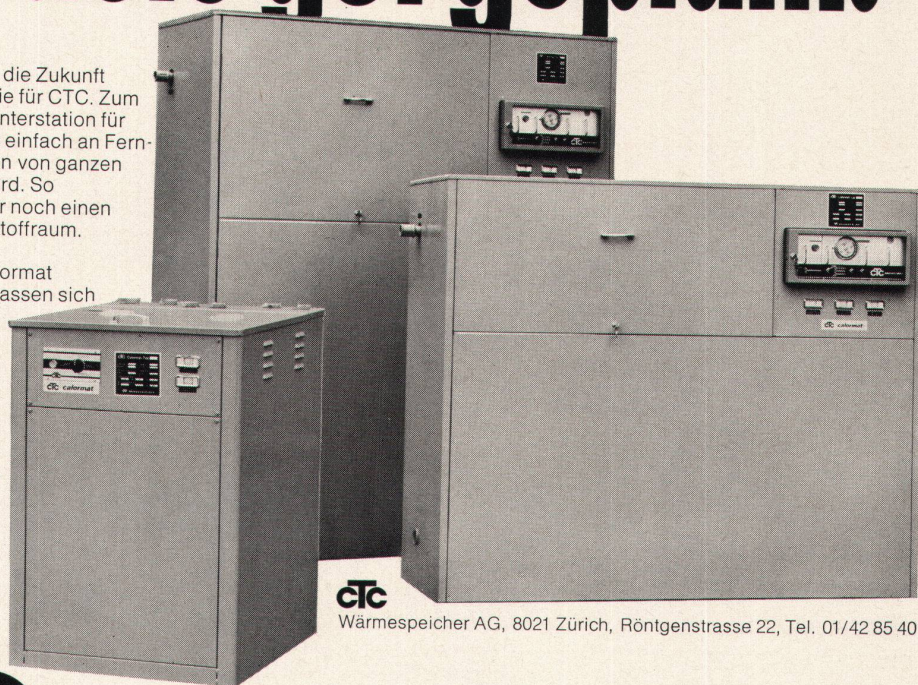


Architekten, die Häuser ohne Heizraum planen, haben nichts vergessen.

Sondern besonders gut geplant.

Weil für Architekten die Zukunft schon begonnen hat. Genauso wie für CTC. Zum Beispiel mit dem Calormat. Der Unterstation für Ein- und Mehrfamilienhäuser. Die einfach an Fernheizungen und zentrale Heizungen von ganzen Überbauungen angeschlossen wird. So braucht es an Stelle von vielen nur noch einen Heizraum. Nur noch einen Brennstoffraum. Das macht Bauen billiger.

Trotzdem ist der Calormat individuell regulierbar. Trotzdem lassen sich klare Heizkostenabrechnungen erstellen. Und vor allem: der Calormat trägt zum Umweltschutz bei. Weil pro Überbauung nur noch eine Kaminanlage nötig ist. Deshalb haben Architekten, die den Calormat einplanen, besonders gut geplant.

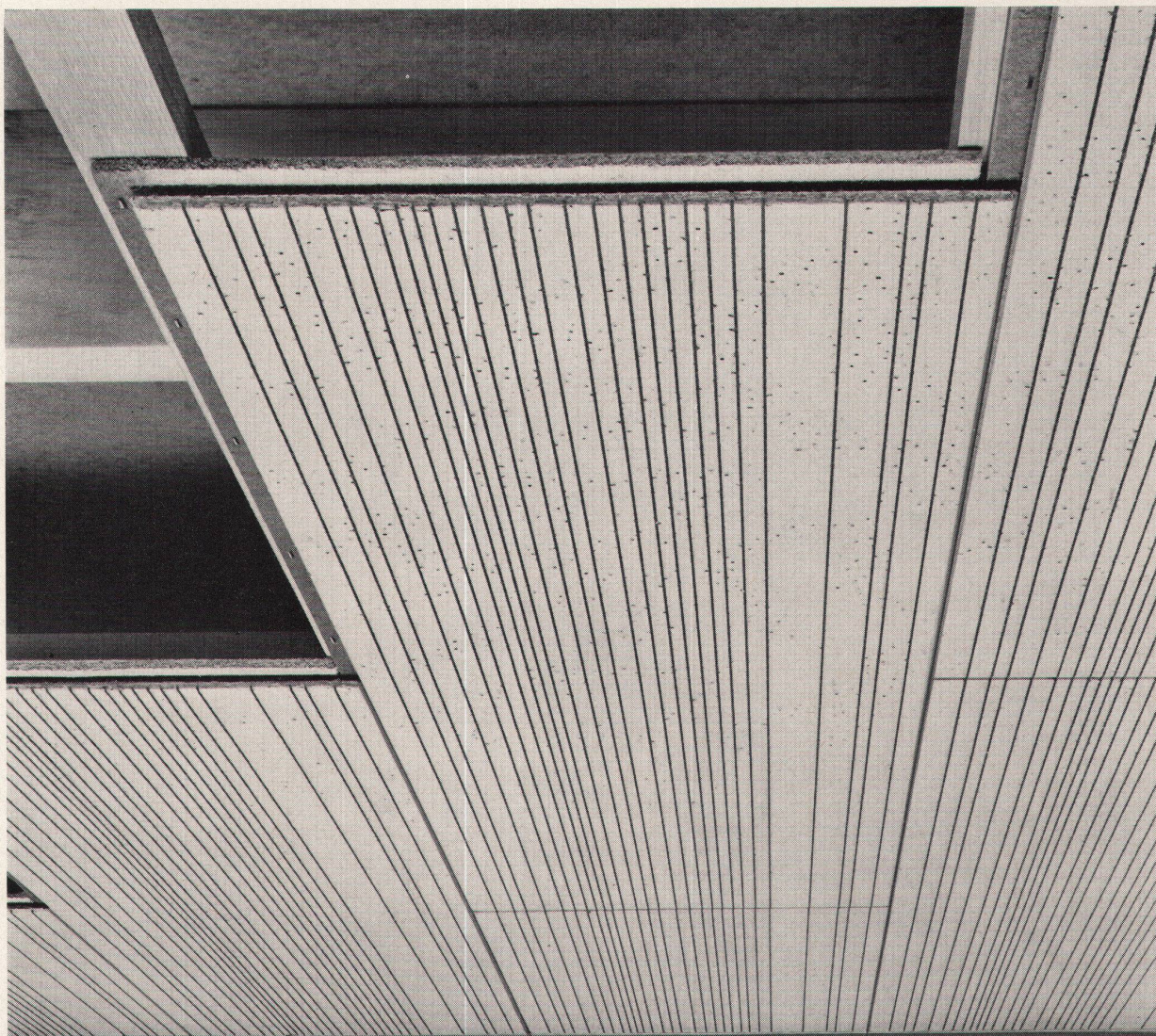


ctc

Wärmespeicher AG, 8021 Zürich, Röntgenstrasse 22, Tel. 01/42 85 40

ctc macht Wohnen warm

L&A 9025



Für NK-Deckenplatten ist die Nachfrage gross, weil sie praktisch sind

Ein einfacher Lattenrost genügt als Unterkonstruktion. Die schönen NK-Nut- und Kammplatten lassen sich mit Heftklammern oder Nägeln rasch und unsichtbar befestigen. Weil sie weiss gespritzt sind, benötigen sie keine Nachbehandlung. Zudem sind sie ausgesprochen preisgünstig und eignen sich deshalb gleichermassen für Neubauten und Renovationen.

Das NK-Plattensortiment ist um zwei neue Dessins «Astra» und «Linea» erweitert worden. NK-Deckenplatten verschönern den Raum und lösen gleichzeitig Akustik- und Isolationsprobleme.

PAVATEX zum Bauen und Wohnen.

Pavatex AG
jetzt Rigistrasse 8
6330 Cham
Tel. 042/36 55 68

eingetragene Schutzmarke
pavatex®
K72



BAG Tunnelbeleuchtungen

Die gute optische Führung, der maximale Sehkomfort, sowie eine einfache Leuchtenwartung sind die Garanten einer optimalen Tunnelbeleuchtung, nicht nur für den Automobilisten, sondern auch für den Ersteller der Anlage. Überzeugen Sie sich davon und rufen Sie unsere Lichttechniker an, wenn Sie von unserer Erfahrung profitieren möchten.

BAG BRONZEWARENFABRIK AG TURGI:



Ja, der hat noch gefehlt – der neue Therma Geschirrspülautomat.

Zum «kompletten» Apparateangebot für die Küche gehört er heute nun einfach – der Geschirrspülautomat. Und deshalb auch bringen wir ihn jetzt. In bester Therma Qualität, selbstverständlich. Und mit dem ganzen Therma Service im Rücken. Aber auch mit technischen Vorteilen, die kaum ein anderer Geschirrspülautomat aufzuweisen hat – in einem Gerät, zum Beispiel:

Das Fassungsvermögen.

Zehn ganze internationale Massgedecke haben in den Körben Platz – obwohl die Masse des Automaten exakt der Schweizer Küchennorm entsprechen.

Das Sprühsystem.

Zwei gegenläufig rotierende Sprüharme, drei Sprühebenen mit 22 Spritzdüsen.

Das Trockensystem.

Ein Querstromgebläse mit Zusatzheizung – die wasserdampfgesättigte Luft wird abgeführt und neu zugeführte warme Luft im ganzen Spülraum umgewälzt.

Die Sondereinrichtung für feine Gläser.

Ein Niederhalter, der feine Gläser fixiert.

Das geräuscharme Arbeiten.

Echt schallgedämpft – ob freistehend oder eingebaut.

Aber auch der Preis.

Erhältlich schon ab Fr. 2195.–, trotz all der technischen Vorteile.

Der Therma Geschirrspülautomat ist als Einbau- und als Standmodell lieferbar. Er besticht durch seine klare, sachliche Form und entspricht mit seinen Massen exakt der Schweizer Küchennorm. Er hat vier Programme (Kurz, Party, Normal, Intensiv) und kann auch mit Entkalker ausgerüstet werden.

Wir können Ihnen noch viel Gutes über den neuen Therma Geschirrspülautomaten aufzählen – doch leider haben wir in diesem Inserat nicht genügend Platz. Und deshalb haben wir für Sie eine ausführliche Dokumentation ausgearbeitet, die wir Ihnen gerne senden oder durch unseren Vertreter überbringen lassen.

Teilen Sie uns Ihren Wunsch einfach auf untenstehendem Coupon mit.

Coupon

Tatsächlich!

Der neue Therma Geschirrspülautomat hat im «kompletten» Sortiment der Therma-Haushalt noch gefehlt. Darum möchte ich jetzt, wo er da ist, natürlich mehr über ihn wissen.

- Senden Sie mir bitte Ihre Dokumentation mit Preisliste.
- Ich möchte gerne mit Ihrem Vertreter darüber sprechen.

Name: _____

Adresse: _____

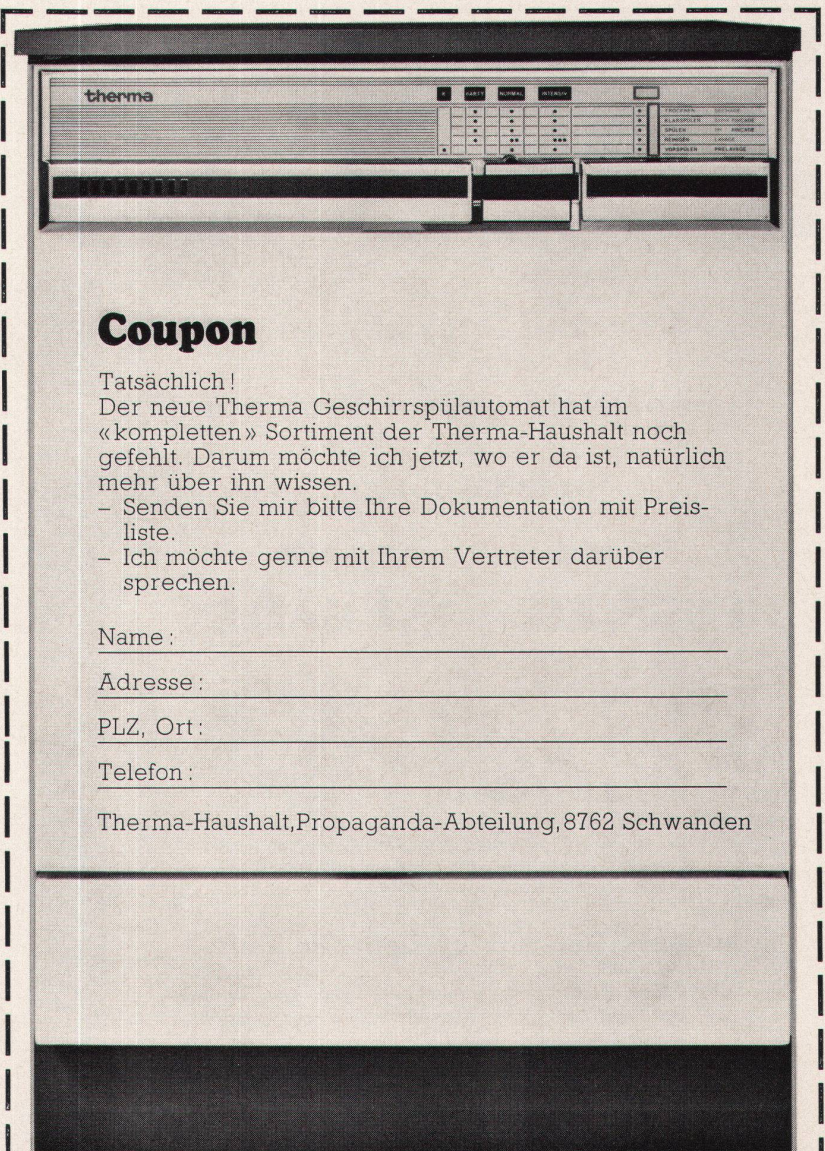
PLZ, Ort: _____

Telefon: _____

Therma-Haushalt, Propaganda-Abteilung, 8762 Schwanden

th
therma

Der neue Therma Geschirrspülautomat – weil Therma soviel von Küchen versteht.



W3

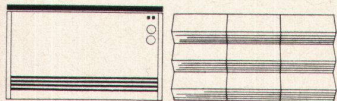
XXXV

Die Vorteile einer Elektro-Heizung von Star Unity liegen auf der Hand.

1.

Massive Baukostensenkung.

Star Unity Nachtstromspeicher- und Direktheizgeräte zeichnen sich durch einfache Montage aus. Herkömmliche Heizinstalltionen entfallen, einfache Elektroinstalltionen sind erforderlich.



2.

Günstige Betriebskosten.

Star Unity Speicherheizelemente speichern ihre Wärme bei Nacht (Niedertarif) und geben ihre Heizleistung bei Tag ab.

Immer mehr fortschrittlich denkende Bauherren erkennen die entscheidenden Vorteile einer Elektro-Heizung von Star Unity AG. Unterbreiten Sie uns Ihre Heizprobleme, wir beraten Sie gerne.

Star Unity AG, Fabrik el. Apparate
Büro u. Fabrikation: 8804 Au ZH, Tel. 01 75 04 04

3.

Minimaler Unterhalt.

Star Unity Heizelemente sind am Stromnetz angeschlossen. Sie müssen lediglich die gewünschten Raumtemperaturen einstellen, alles andere besorgt die Automatik.



Wir sind Spezialisten

für

Dampf-Heißwasser-Projekte

und

Installationen

Bitte fragen Sie uns an. Kurze Lieferfristen.

HENSELER

ST. GALLEN

Telephon 071 / 23 24 25

Aktuell und interessant

Wertvolle und nützliche Anregungen und umfassende Orientierung über die neuesten Baumaterialien und Konstruktionselemente in der

Schweizer Baumuster-Centrale Zürich

Älteste, größte und vielseitigste ständige Baufachausstellung in der Schweiz (bestehend seit über 30 Jahren; Ausstellungsfläche etwa 2200 m²; über 950 beteiligte Firmen).

8001 Zürich, Talstraße 9, Tel. (051) 23 76 88, Eintritt frei

FISCHBACH COMPACT GEBLÄSE



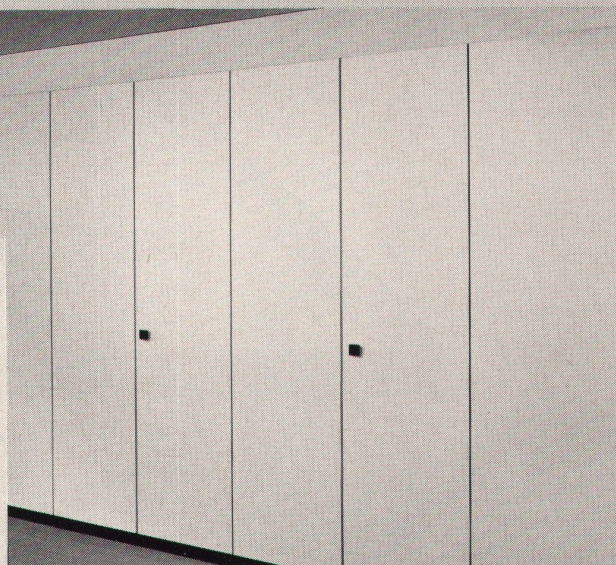
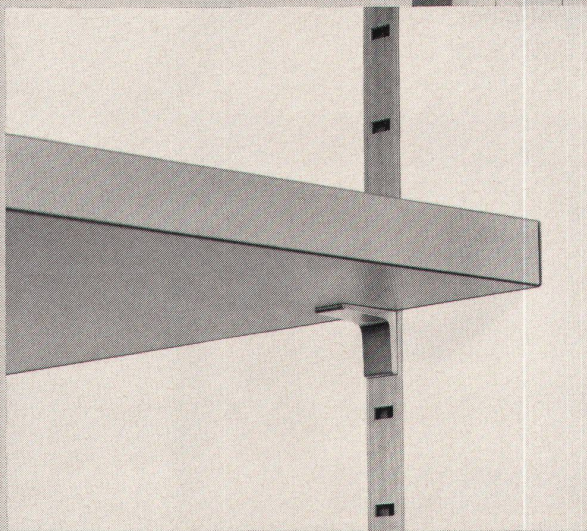
- 100% stufenlose Regelung über Betriebsspannung, Dauerbetrieb auf jeder Leistungsstufe,
- ausserordentlich steile Kennlinien,
- automatische Anpassung der Drehzahl bei sich verändernden Widerständen,
- ausserordentlich niedriger Geräuschpegel,
- raumsparend,
- kompakte Gesamtkonstruktion.

TRION AG
8032 ZÜRICH

TRION
airtechnic

Menschen sorgen dafür, dass unsere Produkte gut sind. Und Maschinen dafür, dass sie immer gleich gut sind.

Im Detail bedeutet Wernle-Qualität zum Beispiel: Die Stellschienen in den Normschränken sind aus unverwüstlichem Aluminium. Die 12-Millimeter-Unterteilung erlaubt eine beliebige Verstellbarkeit der Tablare und dadurch eine optimale Ausnützung des Schrankes.



Die Qualität unserer Produkte wird von Fachleuten bestimmt: von Meisterschreibern und von Schreinermeistern.

Allerdings arbeiten die meisten bei uns nicht als Schreiner.

Sie arbeiten als Forscher, als Entwickler, als Konstrukteure, als Arbeitsvorbereiter, als Kontrolleure, als Sachbearbeiter, als Technische Zeichner, als Kalkulatoren und als Monteure.

Sie erforschen die Ansprüche und die Gewohnheiten der Menschen. Sie entwickeln Normsysteme.

Sie denken sich neue technische Verfahren und neue Produktionsmethoden aus. Sie testen neue Materialien. Sie wählen Lieferanten aus. Sie schreiben die Grundmaterialien vor. Sie bestimmen die Einbauteile und das Zubehör.

Sie überwachen und kontrollieren die Produktion.

Sie beraten unsere Kunden. Sie bieten unsere Systeme seriös an. Sie planen sie funktionsgerecht ein. Und sie montieren sie mit Routine.

Sie konzentrieren sich vor allem auf das Vorher und auf das Nachher.

Dazwischen geschieht die Produktion. Maschinen fabrizieren unsere Normküchen, Normschränke und Normtüren. Am laufenden Band. In grossen Serien. Rationell. Und immer gleich gut, gleichmässiger als es die besten Fachleute können.

Hier die Menschen. Da die Maschinen. So entsteht bei uns die Qualität.

Ausstellungen,
Planungs-
und Verkaufsbüros in:

5000 Aarau
Frey-Herosé-Strasse 25
Telefon 064/22 39 62

4000 Basel
Bruderholzstrasse 35
Telefon 061/34 24 20

3000 Bern
Sennweg 6
Telefon 031/24 01 22

1008 Prilly
Rochelle 12
Telefon 021/25 81 56

8048 Zürich
Karstlernstrasse 14
Telefon 01/62 74 62

J. Wernle AG, 5024 Küttigen / Aarau,
Kirchbergstrasse 1030, Telefon 064/24 16 61.

☐ Schicken Sie mir kostenlos den 32seitigen Prospekt über Wernle-Normküchen.

☐ Senden Sie mir den 14seitigen Gratis-Prospekt über Wernle-Normtüren.

☐ Der 12seitige Prospekt über Wernle-Normschränke interessiert mich.

Zuständig _____

Firma _____

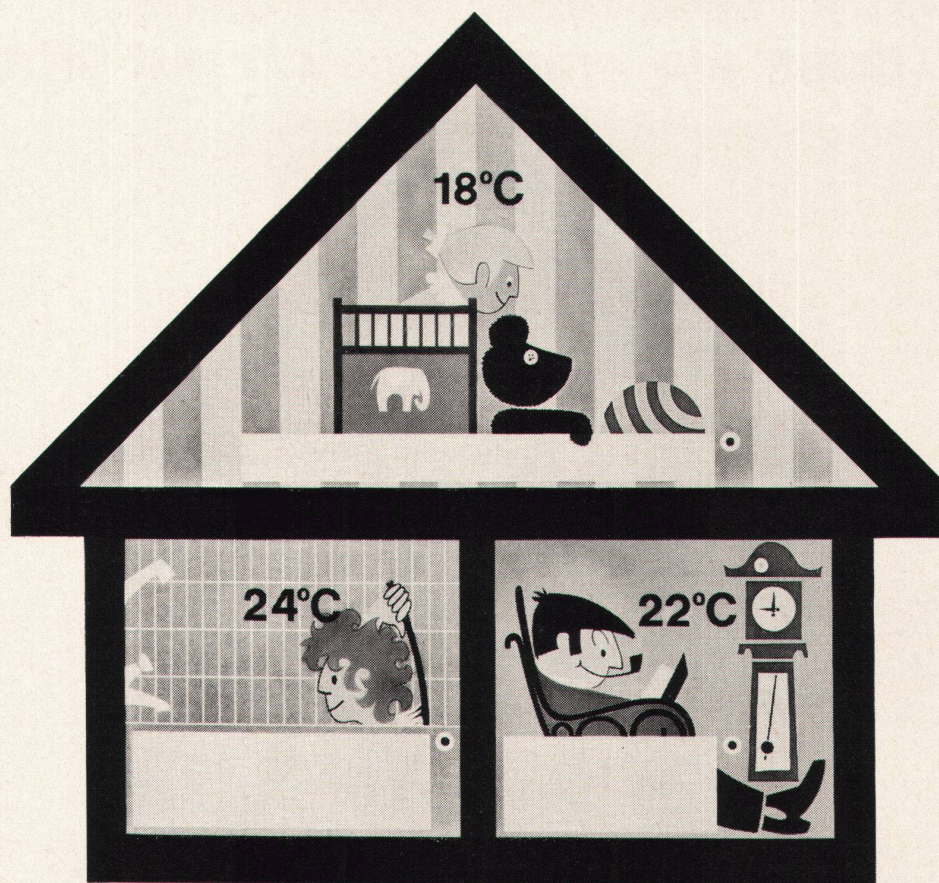
Adresse _____

PLZ/Ort _____

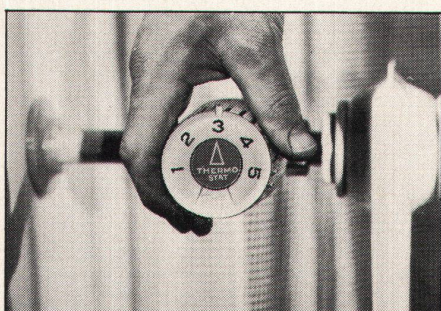
Bitte ausfüllen und einsenden an: J. Wernle AG, Kirchbergstrasse 1030, 5024 Küttigen / Aarau. Danke.

WE Wernle

hat ein Konzept für den Innenausbau.



Individuelle Raumtemperaturen - optimaler Wärmekomfort



Eine individuelle, konstante Temperatur in jedem Raum Ihres Projektes muss heute eine Selbstverständlichkeit sein.

Bestehen Sie auf Danfoss-Heizkörperthermostaten und Sie geben Ihren Kunden optimalen Wärmekomfort bei niedrigsten Betriebskosten. Für Sie bedeutet es ein Mindestmass an Berechnungsarbeit und zufriede-

ne Bauherren. Mit dem Danfoss-Heizkörperthermostaten-Programm können alle bekannten Installationsprobleme gelöst werden. Hervorragende Qualität, moderne Formgebung und ein guter Service kennzeichnen die Danfoss-Produkte. Darum sollten Sie unbedingt mit Danfoss-Heizkörperthermostaten projektieren.

Bitte senden Sie uns ausführliche Informationen

RAV-RAVL

Name:

Firma:

Adresse:

7319

FABRIK AUTOMATISCHER SCHALT- UND REGELAPPARATE

WERNER KUSTER AG

4132 Muttenz 2: Hofackerstr. 71

Tel. 061/42 12 55

1000 Lausanne: Rue de Genève 98

Tel. 021/25 10 52

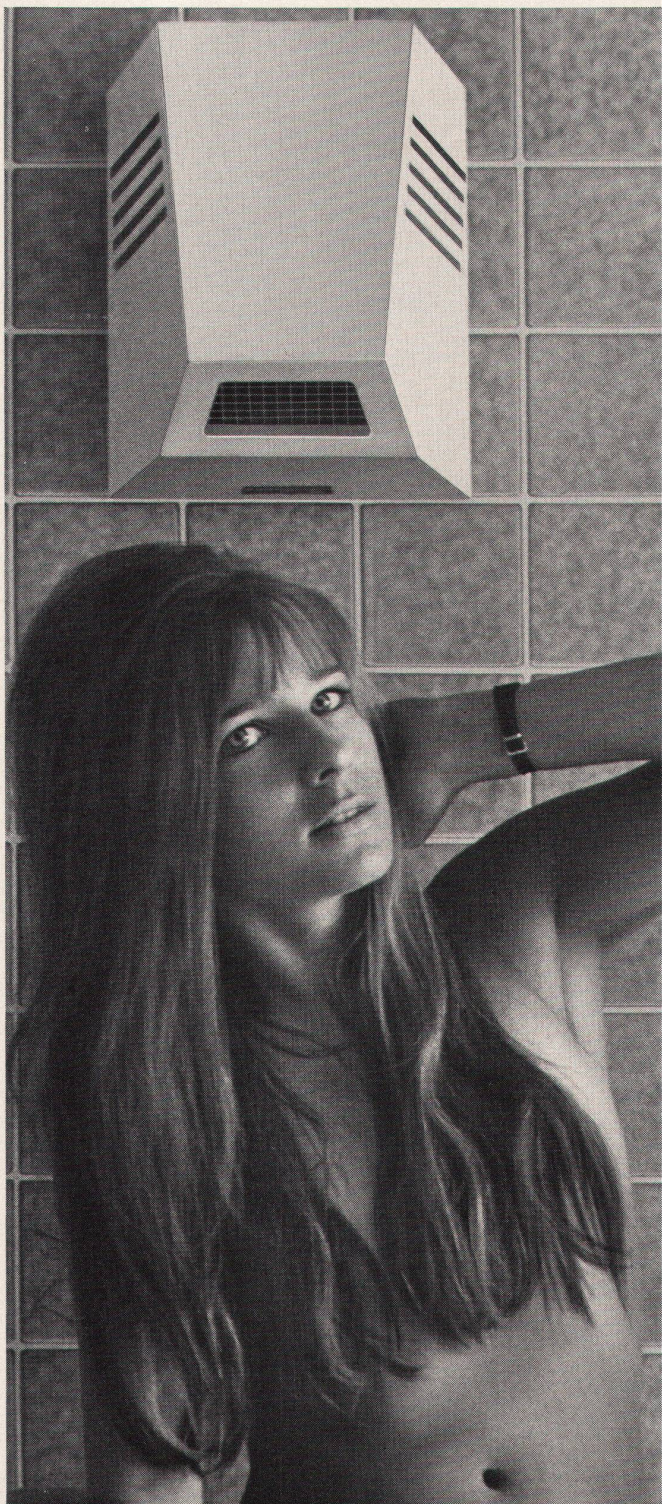
8304 Wallisellen/ZH: Hertistrasse 23

Tel. 01/93 40 54

Danfoss

REZ- Warmluft Haar- und Körpertrockner

für: öffentliche Hallenbäder, Lehrschwimmbecken, Hotels, Private, Sauna, Kur- und Heilbäder usw.



REZ-AG 8049 Zürich

Hardeggstraße 17, Telefon 01/56 77 87

Normschränke enorm günstig

*Lieferbar innert 5-10 Tagen
franko Haus, inkl. Montage*

2türig, 98 cm breit 60 cm tief, 230 cm hoch Türen PVC Fr. 392.- Türen roh Fr. 302.-	3türig, 146 cm breit 60 cm tief, 230 cm hoch Türen PVC Fr. 594.- Türen roh Fr. 459.-	4türig, 194 cm breit 60 cm tief, 230 cm hoch Türen PVC Fr. 796.- Türen roh Fr. 616.-				
--	---	---	--	--	--	--

6 verschiedene Elementbreiten:
42 cm, 50 cm, 58 cm, 82 cm,
98 cm, 114 cm
3 verschiedene Tiefen: 40 cm,
50 cm, 60 cm
Türen in PVC oder roh.
Schrankinneres lackiert oder
PVC. Versenkte Stellschienen.
Besuchen Sie unsere
Ausstellung in Ebmatingen
oder verlangen Sie
ausführliche Unterlagen!



Bon

Senden Sie mir bitte unverbindlich Ihre Unterlagen!

Name Vorname

Strasse

PLZ Ort

Einsenden an: Norm Schrank Ebmatingen AG
8123 Ebmatingen 01/95 06 23



Veber Basel 300 m² Ciba Verwaltungsgebäude Basel 3500 m² Hoffmann La Roche Basel 2000 m² Louis Cron AG Basel 1300 m² Appartementshaus Rümelingen
 2000 m² Mobag AG Bern 600 m² Europaring Bern 500 m² IBM Bern 3000 m² Bundespolizei Bern 2600 m² PTT Bern 8000 m² Welpostverein Bern 800
 rthur-Unfall und Publicitas Bern 1000 m² Comolli Bremgarten 450 m² Kantonalbank Dietikon 380 m² Verlag Benziger Einsiedeln 1800 m² Brown Boveri Ennet
 n² Café Erlenhof Flawil 500 m² Parkhotel Flims 700 m² Maschinenfabrik Müller Frick 1500 m² Contraves Glattbrugg 2500 m² Verlag Beobachter Glattbrugg
 ebr. Gerber Großmetzgeri Großhochstätten 400 m² Evangelische Heimstätte Hölstein 650 m² Restaurant Schinzenhof Horgen 650 m² Überbauung Hohlweg Jo
 n² Hotel Eden Interlaken 900 m² Casa Nylon Lugano 1800 m² Cornerbank Lugano 4000 m² Winterthur-Unfall Lausanne 430 m² Planetarium Luzern 3000 m²
 Luzern 1000 m² Spital, Personalhaus Männedorf 1100 m² Maschinenfabrik Weisskopf Pratteln 500 m² Bosshard & Co., Lack- und Farbenfabrik Rümlang 7000
 inenfabrik Rüti Rüti 500 m² Cavadura-Stiftung Schaan 2000 m² Kulm-Hotel St. Moritz 250 m² IBM St. Gallen 750 m² Kantonalbank Thun 500 m² Haus für G
 nd Nervenranke Uetikon a/See 2200 m² Model AG Weinfelden 600 m² Winterthur-Unfall Winterthur 500 m² Gemeindeverwaltung Zumikon 340 m² Hotel Plaz
 1500 m² Hotel Glockenhof Zürich 2100 m² IBM Zürich 1800 m² Shell, Verwaltungsgebäude Zürich 1300 m² Möbel Schwarz Zürich 1000 m² Büro Furrer Zürich
 m² Angst & Pfister Zürich 200 m² Franz Carl Weber Zürich 500 m² Reisebüro Kuoni Zürich 300 m² Schweizerische Kreditanstalt Zürich 2000 m² Tages-Anzeig
 900 m² Verband schv
 g Zürich 1200 m² G
 nanstalt Zürich 400
 k Balgrist Zürich 80
 250 m² Helvetia-K
 chenbach Zürich 25
 1000 m² Migros-G
 o AG Zürich 400 m
 m² Geschäftshaus Br
 0 m² Schweizerische
 1300 m² Louis Cro
 asel 1300 m² Appa
 T Bern 8000 m² W
 ger Einsiedeln 1800
 rugg 2500 m² Verle
 shof Horgen 650 m
 usanne 430 m² Pla
 l & Co., Lack- und Fa
 750 m² Kantonalban
 00 m² Gemeindeverv
 m² Möbel Schwarz Z
 m² Schweizerische Kre
 gemeine Plakatgesell
 0 m² Autophon Züric
 m² Contraves Zürich
 herungen «Die Schw
 Zürich 220 m² Re
 lstraße Zürich 500
 m² American Express Z
 m² Rawi AG Zürich
 ich 8000 m² Eigent
 sgebäude Basel 14
 3500 m² Hoffmann
 500 m² IBM Bern
 0 m² Brown Boveri B
 eber Basel 300 m²
 2000 m² Mobag A
 rthur-Unfall und Publ
 2 Café Erlenhof Flaw

BÜROTEPPICHBODEN



Büro Furrer, Zürich

br. Gerber Großmetzgeri Großhochstätten 400 m² Evangelische Heimstätte Hölstein 650 m² Restaurant Schinzenhof Horgen 650 m² Überbauung Hohlweg Jo
 2 Hotel Eden Interlaken 900 m² Casa Nylon Lugano 1800 m² Cornerbank Lugano 4000 m² Winterthur-Unfall Lausanne 430 m² Planetarium Luzern 3000 m²
 Luzern 1000 m² Spital, Personalhaus Männedorf 1100 m² Maschinenfabrik Weisskopf Pratteln 500 m² Bosshard & Co., Lack- und Farbenfabrik Rümlang 7000
 inenfabrik Rüti Rüti 500 m² Cavadura-Stiftung Schaan 2000 m² Kulm-Hotel St. Moritz 250 m² IBM St. Gallen 750 m² Kantonalbank Thun 500 m² Haus für G
 nd Nervenranke Uetikon a/See 2200 m² Model AG Weinfelden 600 m² Winterthur-Unfall Winterthur 500 m² Gemeindeverwaltung Zumikon 340 m² Hotel Plaz
 1500 m² Hotel Glockenhof Zürich 2100 m² IBM Zürich 1800 m² Shell, Verwaltungsgebäude Zürich 1300 m² Möbel Schwarz Zürich 1000 m² Büro Furrer Zürich
 m² Angst & Pfister Zürich 200 m² Franz Carl Weber Zürich 500 m² Reisebüro Kuoni Zürich 300 m² Schweizerische Kreditanstalt Zürich 2000 m² Tages-Anzeig
 900 m² Verband schv
 g Zürich 1200 m² G
 nanstalt Zürich 400
 k Balgrist Zürich 80
 250 m² Helvetia-K
 chenbach Zürich 25
 1000 m² Migros-G
 o AG Zürich 400 m
 m² Geschäftshaus Br
 0 m² Schweizerische
 1300 m² Louis Cro
 asel 1300 m² Appa
 T Bern 8000 m² W
 ger Einsiedeln 1800
 rugg 2500 m² Verle
 shof Horgen 650 m
 usanne 430 m² Pla
 l & Co., Lack- und Fa
 750 m² Kantonalban
 00 m² Gemeindeverv
 m² Möbel Schwarz Z
 m² Schweizerische Kre
 gemeine Plakatgesell
 0 m² Autophon Züric
 m² Contraves Zürich
 herungen «Die Schw
 Zürich 220 m² Re
 lstraße Zürich 500
 m² American Express Z
 m² Rawi AG Zürich
 ich 8000 m² Eigent
 sgebäude Basel 14
 3500 m² Hoffmann
 500 m² IBM Bern
 0 m² Brown Boveri B
 eber Basel 300 m²
 2000 m² Mobag A
 rthur-Unfall und Publ
 2 Café Erlenhof Flaw

ANKER PERLON RIPS



REFERENZENSICHER

Bezug durch den Fachhandel. Bezugsquellennachweis für die Schweiz:
 Generalvertretung H. L. FRITZ' Sohn, Seegartenstr. 2, 8008 Zürich, ☎ 01/34 86 33

2500 m² Verlag Beobachter Glattbrugg 1000 m² Gebr. Gerber Großmetzgeri Großhochstätten 400 m² Evangelische Heimstätte Hölstein 650 m² Restaurant
 shof Horgen 650 m² Überbauung Hohlweg Jona 200 m² Hotel Eden Interlaken 900 m² Casa Nylon Lugano 1800 m² Cornerbank Lugano 4000 m² Winterthu
 usanne 430 m² Planetarium Luzern 3000 m² Publicitas Luzern 1000 m² Spital, Personalhaus Männedorf 1100 m² Maschinenfabrik Weisskopf Pratteln 500 m
 & Co., Lack- und Farbenfabrik Rümlang 7000 m² Maschinenfabrik Rüti Rüti 500 m² Cavadura-Stiftung Schaan 2000 m² Kulm-Hotel St. Moritz 250 m² IBM S
 750 m² Kantonalban
 0 m² Gemeindever
 m² Möbel Schwarz
 2 Schweizerische K
 gemeine Plakatges
 0 m² Autophon Zürich 520 m² Hotel Leoneck Zürich 1500 m² Rentenanstalt Zürich 400 m² Discount-Bank Zürich 1000 m² Diakonissen-Haus Neumünster Zü
 n² Contraves Zürich 4000 m² Hotel Continental Zürich 730 m² Klinik Balgrist Zürich 800 m² Bethanienheim Zürich 400 m² Wohnhaus Alpenrösl Zürich 4200
 erungen «Die Schweiz» Zürich 500 m² Neue Warenhaus AG Zürich 250 m² Helvetia-Krankenkasse Zürich 200 m² Bank Rahn & Bodmer Zürich 2200 m² Kan
 Zürich 220 m² Remington-Rand AG Zürich 600 m² TV-Studio Leutschenbach Zürich 2500 m² Immochem AG, Nordstraße Zürich 1500 m² IBM, Ausbildungsz
 lstraße Zürich 500 m² Th. Bertschinger AG, Schaffhauserstraße Zürich 1000 m² Migros-Genossenschaften, Bachmattstraße Zürich 300 m² SBG, Bleicherweg Züri
 2 American Express Zürich 550 m² SIA-Haus Zürich 770 m² Tocalto AG Zürich 400 m² Fa. Bosler & Hofmann Zürich 770 m² Banque Gestion et Financière Zü