

Zeitschrift: Das Werk : Architektur und Kunst = L'oeuvre : architecture et art
Band: 59 (1972)
Heft: 10: Mehrfache Nutzung

Artikel: Zentrum Sabbag in Beirut : Architekt Prof. Alfred Roth BSA/SIA, Zürich
Autor: [s.n.]
DOI: <https://doi.org/10.5169/seals-45923>

Nutzungsbedingungen

Die ETH-Bibliothek ist die Anbieterin der digitalisierten Zeitschriften auf E-Periodica. Sie besitzt keine Urheberrechte an den Zeitschriften und ist nicht verantwortlich für deren Inhalte. Die Rechte liegen in der Regel bei den Herausgebern beziehungsweise den externen Rechteinhabern. Das Veröffentlichen von Bildern in Print- und Online-Publikationen sowie auf Social Media-Kanälen oder Webseiten ist nur mit vorheriger Genehmigung der Rechteinhaber erlaubt. [Mehr erfahren](#)

Conditions d'utilisation

L'ETH Library est le fournisseur des revues numérisées. Elle ne détient aucun droit d'auteur sur les revues et n'est pas responsable de leur contenu. En règle générale, les droits sont détenus par les éditeurs ou les détenteurs de droits externes. La reproduction d'images dans des publications imprimées ou en ligne ainsi que sur des canaux de médias sociaux ou des sites web n'est autorisée qu'avec l'accord préalable des détenteurs des droits. [En savoir plus](#)

Terms of use

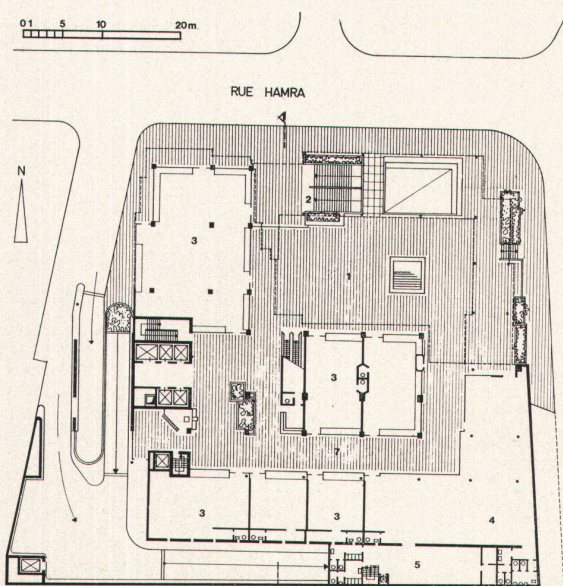
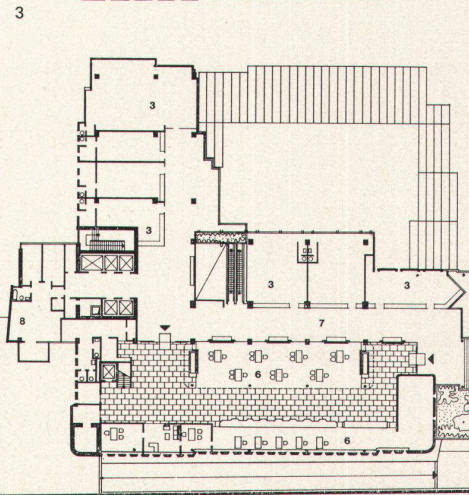
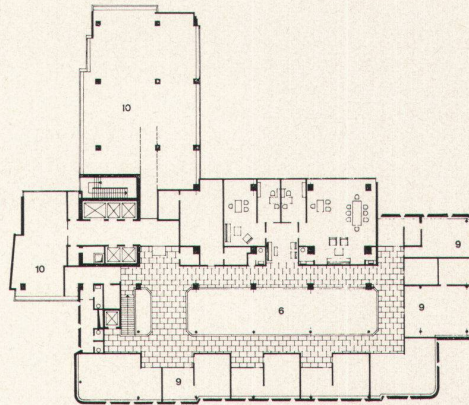
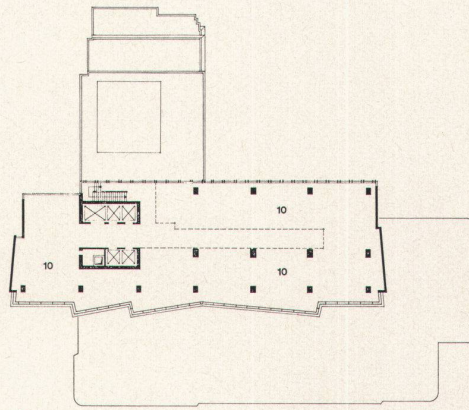
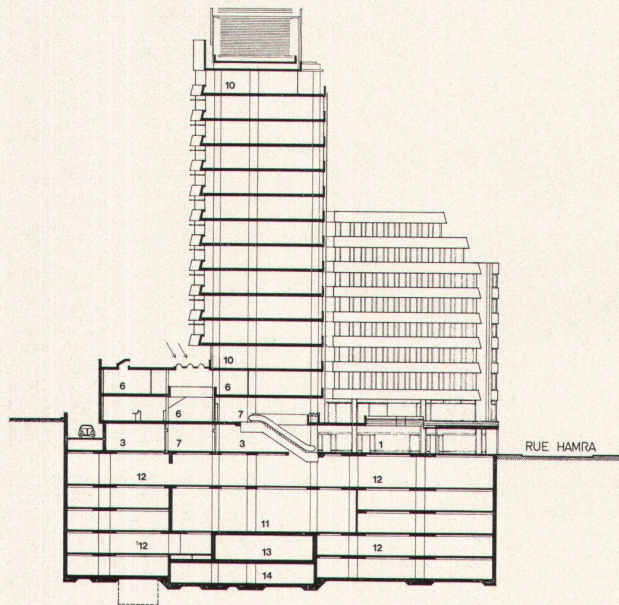
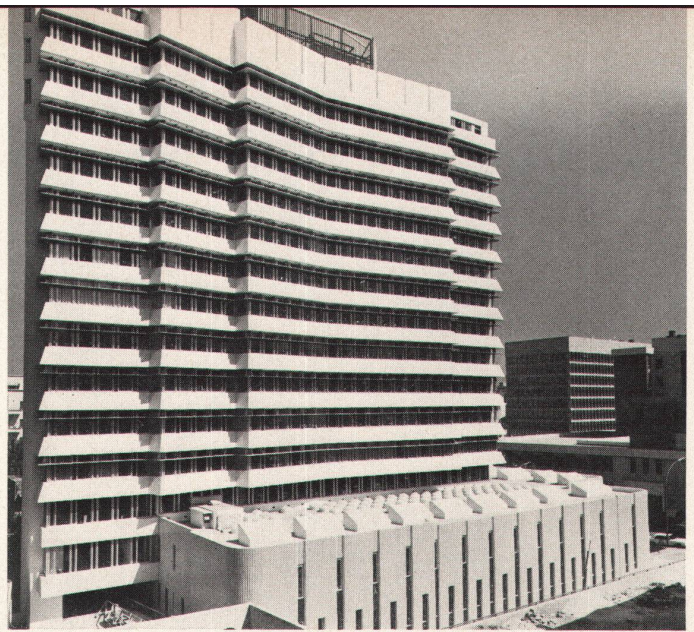
The ETH Library is the provider of the digitised journals. It does not own any copyrights to the journals and is not responsible for their content. The rights usually lie with the publishers or the external rights holders. Publishing images in print and online publications, as well as on social media channels or websites, is only permitted with the prior consent of the rights holders. [Find out more](#)

Download PDF: 02.04.2026

ETH-Bibliothek Zürich, E-Periodica, <https://www.e-periodica.ch>

Zentrum Sabbag in Beirut

Architekt: Prof. Alfred Roth BSA/SIA, Zürich
 Beratender Architekt: Prof. Alvar Aalto, Helsinki
 Ingenieur: N. Abouhamad, Beirut
 Bauleitung: H. A. Atechian, Beirut
 1970
 Photos: Said M. Abuhamdeh, M. Awad, Beirut; Alfred Roth



- 1 Schnitt
Coupe
Section
 - 2 Normalgeschoß
Hochhaus
Niveau normal de la maison-tour
Standard floor,
high-rise building
 - 3 Zweites Obergeschoß
Second étage
Second floor
 - 4 Erstes Obergeschoß
Premier étage
First floor
 - 5 Erdgeschoß
Rez-de-chaussée
Ground floor
-
- 1 Piazza
 - 2 Treppenabgang Kino
 - 3 Laden
 - 4 Restaurant
 - 5 Küche
 - 6 Bank
 - 7 Passage
 - 8 Hauswart
 - 9 Büros Bank
 - 10 Büros
 - 11 Klima-Anlage
 - 12 Autoeinstellhalle
 - 13 Banktresor
 - 14 Luftschutzraum
-
- 1 *Piazza*
 - 2 *Descente d'escalier au cinéma*
 - 3 *Magasin*
 - 4 *Restaurant*
 - 5 *Cuisine*
 - 6 *Banque*
 - 7 *Passage*
 - 8 *Concierge*
 - 9 *Bureaux banque*
 - 10 *Bureaux*
 - 11 *Conditionnement d'air*
 - 12 *Parking souterrain*
 - 13 *Trésor de banque*
 - 14 *Abri anti-aérien*
-
- 1 Plaza
 - 2 Stairway to cinema
 - 3 Shop
 - 4 Restaurant
 - 5 Kitchen
 - 6 Bank
 - 7 Passageway
 - 8 Caretaker
 - 9 Offices, bank
 - 10 Offices
 - 11 Air-conditioning plant
 - 12 Parking garage
 - 13 Safe
 - 14 Shelter

Das Zentrum Sabbag liegt an der Geschäftsstraße El Hamra von Beirut. Die Baugruppe setzt sich zusammen aus dem 15geschossigen Hochhaus, dem 9geschossigen Gebäudeteil und dem südlich angefügten Flachbau der Bank Sabbag. Durch die winkelförmige Anordnung der Baukörper wurde, entlang der schmalen El-Hamra-Straße, ein teilweise überdeckter Fußgängerbereich gebildet. Das erste Obergeschoß mit Läden und der Schalterhalle der Bank ist von der Piazza aus mit Rolltreppen zugänglich

Le centre Sabbag est implanté à la rue marchande El Hamra de Beyrouth. Il comprend une maison-tour à 15 niveaux, un immeuble à 9 niveaux, ainsi qu'un bâtiment peu élevé, raccordé sur le flanc sud, qui abrite la banque Sabbag. La disposition angulaire des corps de bâtiment, le long de l'étroite rue El Hamra, a permis l'aménagement d'une zone partiellement couverte pour piétons. Des escaliers roulants mènent depuis la piazza jusqu'au niveau supérieur, abritant des magasins et le hall des guichets de la banque

The Sabbag Center is situated on the business thoroughfare of El Hamra in Beirut. The building complex is composed of the 15-storey high-riser, the 9-storey building and the low-silhouette annex of the Sabbag Bank. A partially covered pedestrian zone was formed along the narrow El Hamra Street, owing to the angular disposition of the building tracts. The first floor with shops and the main room of the bank with tellers' windows are accessible from the plaza via escalators

