

Zeitschrift: Das Werk : Architektur und Kunst = L'oeuvre : architecture et art
Band: 59 (1972)
Heft: 10: Mehrfache Nutzung

Artikel: Einkaufszentrum mit Büro- und Wohngebäuden in Leverkusen : Architekten H. Kloss, P. Kolb und Partner, Leverkusen
Autor: [s.n.]
DOI: <https://doi.org/10.5169/seals-45922>

Nutzungsbedingungen

Die ETH-Bibliothek ist die Anbieterin der digitalisierten Zeitschriften auf E-Periodica. Sie besitzt keine Urheberrechte an den Zeitschriften und ist nicht verantwortlich für deren Inhalte. Die Rechte liegen in der Regel bei den Herausgebern beziehungsweise den externen Rechteinhabern. Das Veröffentlichen von Bildern in Print- und Online-Publikationen sowie auf Social Media-Kanälen oder Webseiten ist nur mit vorheriger Genehmigung der Rechteinhaber erlaubt. [Mehr erfahren](#)

Conditions d'utilisation

L'ETH Library est le fournisseur des revues numérisées. Elle ne détient aucun droit d'auteur sur les revues et n'est pas responsable de leur contenu. En règle générale, les droits sont détenus par les éditeurs ou les détenteurs de droits externes. La reproduction d'images dans des publications imprimées ou en ligne ainsi que sur des canaux de médias sociaux ou des sites web n'est autorisée qu'avec l'accord préalable des détenteurs des droits. [En savoir plus](#)

Terms of use

The ETH Library is the provider of the digitised journals. It does not own any copyrights to the journals and is not responsible for their content. The rights usually lie with the publishers or the external rights holders. Publishing images in print and online publications, as well as on social media channels or websites, is only permitted with the prior consent of the rights holders. [Find out more](#)

Download PDF: 02.04.2026

ETH-Bibliothek Zürich, E-Periodica, <https://www.e-periodica.ch>

Einkaufszentrum mit Büro- und Wohngebäuden in Leverkusen

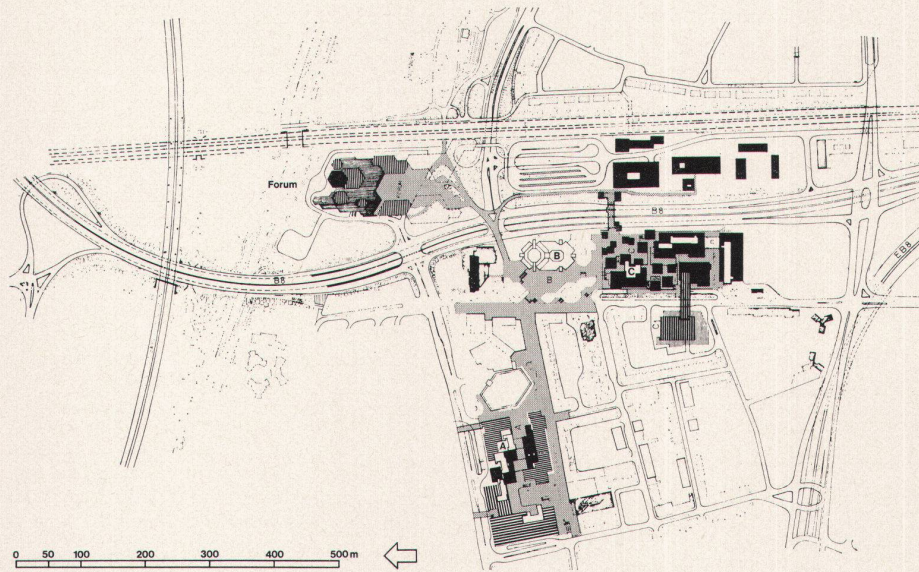
Architekten: H. Kloss, P. Kolb und Partner, Leverkusen
 Photos: Manfred Hanisch, Essen-Rüttenscheid



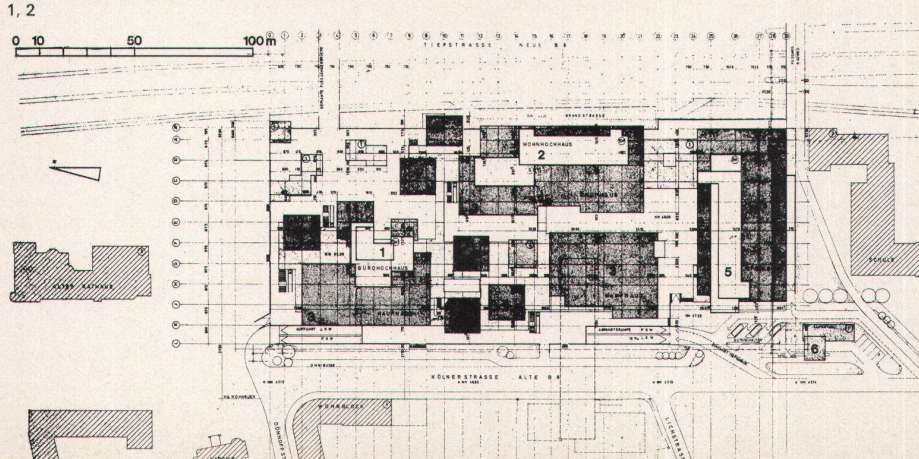
Die Stadt Leverkusen, entstanden 1930 nach dem Zusammenschluß der Gemeinden Wiesdorf, Schlebusch, Rheindorf und Steinbüchel, weist eine rasante Entwicklung auf, welche sich als Folge des Wachstums ihrer chemischen Industrie vollzogen hat. Ausgehend von der Planung eines umfangreichen Netzes von Ring- und Erschließungsstraßen und basierend auf einem Gutachten der Professoren Guther und Hillebrecht, wurde im Bereich Wiesdorf das neue Zentrum «Stadtmitte Leverkusen» geplant. Es besteht aus drei Bauabschnitten und dem Forum (siehe werk 9/1970). Die vorliegende Publikation bezieht sich auf den nun realisierten Abschnitt C

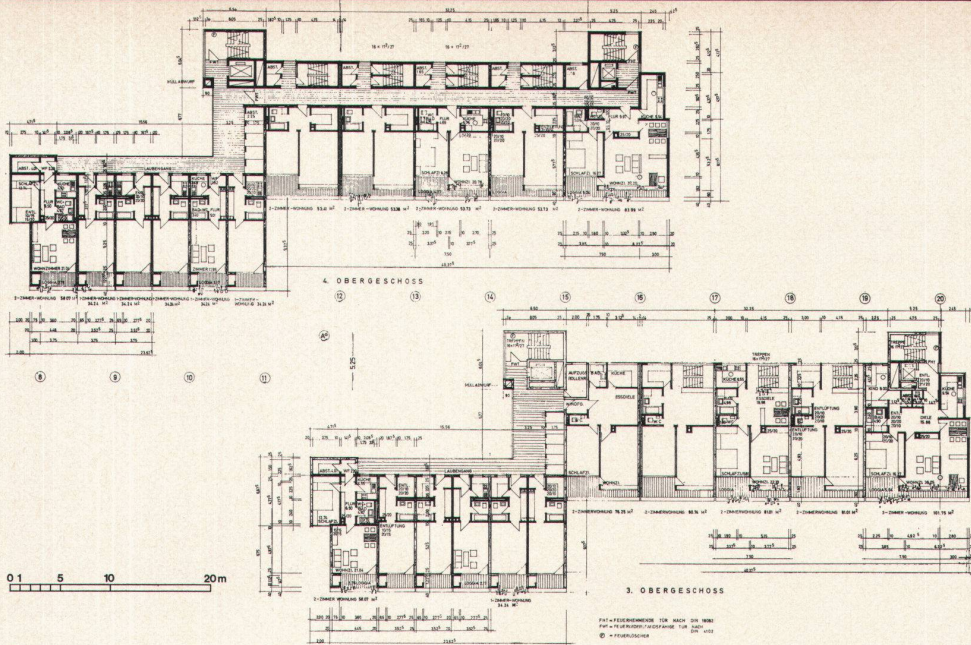
La ville de Leverkusen, fondée en 1930 par la fusion des communes de Wiesdorf, Schlebusch, Rheindorf et Steinbüchel, connaît un essor foudroyant, imputable surtout au développement de son industrie chimique. Le nouveau «centre Leverkusen» a été planifié en partant de la conception d'un vaste réseau de routes de ceinture et de voies d'accès, ainsi que d'une expertise des professeurs Guther et Hillebrecht. Il comprend trois étapes de construction et le Forum (voir werk 9/1970). La présente publication porte sur la partie C, désormais achevée

The city of Leverkusen, created in 1930 as an amalgamation of the municipalities of Wiesdorf, Schlebusch, Rheindorf and Steinbüchel, has undergone very rapid development as a consequence of the expansion of its chemical industry. Starting from the planning of a comprehensive system of ring and access roadways and on the basis of an expert opinion drawn up by Professors Guther and Hillebrecht, the new «Leverkusen Center» was designed in the Wiesdorf district. It consists of three sections and the Forum (cf. werk 9/1970). The present article deals with the now realized section C

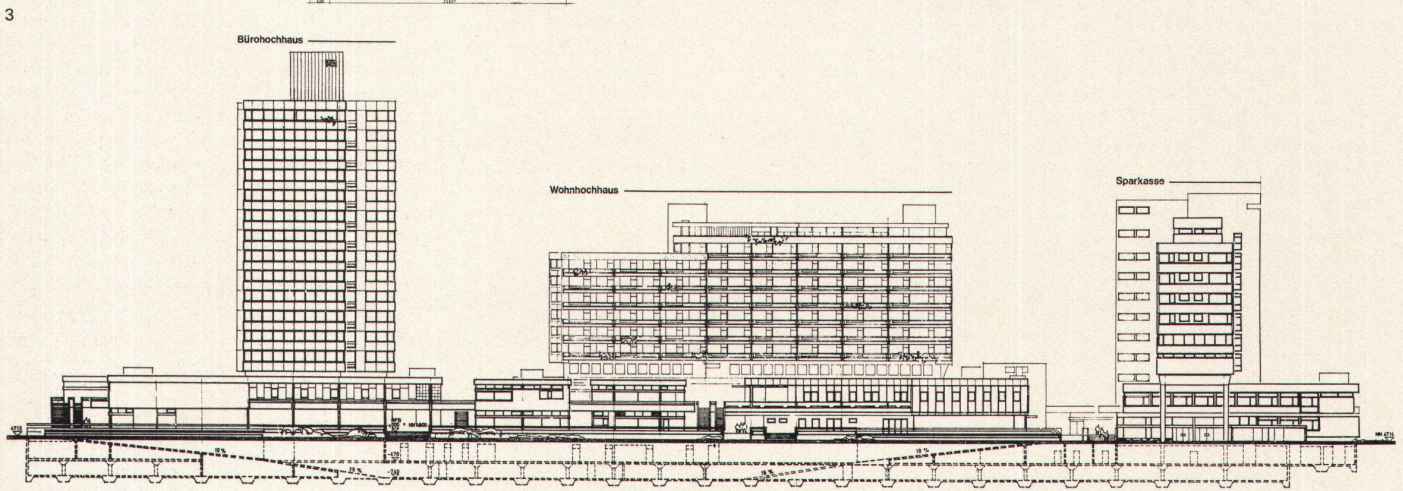


- | | |
|--|--------------------------------|
| 1 Gesamtsituation (schraffierte Fläche = Fußgängerbereich) | 4 Läden, Restaurants, Cafés |
| Situation générale (partie hachurée = zone réservée aux piétons) | 5 Sparkasse |
| Overall site (cross-hatched area = pedestrian zone) | 6 Tankstelle |
| 2 Situation Abschnitt C | 1 Immeuble administratif |
| Situation de la partie C | 2 Immeuble locatif |
| Site, section C | 3 Grand magasin |
| 1 Bürohochhaus | 4 Magasins, restaurants, cafés |
| 2 Wohnhochhaus | 5 Caisse d'épargne |
| 3 Kaufhaus | 6 Station à essence |





3
 Grundrisse des Wohnhochhauses
Plans de la maison-tour d'habitation
 Plans of high-rise residence block
 4
 Sicht von Westen
Perspective depuis l'ouest
 View from west
 5
 Erdgeschoß
Rez-de-chaussée
 Ground floor



- 4
- | | | | | | |
|------------------------|------------------------|--------------------------------------|--------------------------------|-------------------------------|-------------------------------|
| 1 Kaufhaus | 8 Eingang Wohnhochhaus | 1 Grand magasin | 8 Entrée de l'immeuble locatif | 1 Department store | 8 Entrance to apartment block |
| 2 Laden | 9 Autoschalter | 2 Magasin | 9 Guichet pour automobilistes | 2 Shop | 9 Drive-in window |
| 3 Restaurant, Café | 10 Fußgängerebene | 3 Restaurant, café | 10 Niveau piétons | 3 Restaurant, café | 10 Pedestrian level |
| 4 Sparkasse | | 4 Caisse d'épargne | | 4 Savings bank | |
| 5 Büros | | 5 Bureaux | | 5 Offices | |
| 6 Vitrine | | 6 Vitrine | | 6 Display window | |
| 7 Eingang Bürohochhaus | | 7 Entrée de l'immeuble administratif | | 7 Entrance to office building | |

