

Zeitschrift: Das Werk : Architektur und Kunst = L'oeuvre : architecture et art
Band: 59 (1972)
Heft: 10: Mehrfache Nutzung

Artikel: Bahnhofgebäude Zürich-Altstetten : Architekten Sektion Hochbau der SBB, M. Fehr SIA, Zürich
Autor: [s.n.]
DOI: <https://doi.org/10.5169/seals-45918>

Nutzungsbedingungen

Die ETH-Bibliothek ist die Anbieterin der digitalisierten Zeitschriften auf E-Periodica. Sie besitzt keine Urheberrechte an den Zeitschriften und ist nicht verantwortlich für deren Inhalte. Die Rechte liegen in der Regel bei den Herausgebern beziehungsweise den externen Rechteinhabern. Das Veröffentlichen von Bildern in Print- und Online-Publikationen sowie auf Social Media-Kanälen oder Webseiten ist nur mit vorheriger Genehmigung der Rechteinhaber erlaubt. [Mehr erfahren](#)

Conditions d'utilisation

L'ETH Library est le fournisseur des revues numérisées. Elle ne détient aucun droit d'auteur sur les revues et n'est pas responsable de leur contenu. En règle générale, les droits sont détenus par les éditeurs ou les détenteurs de droits externes. La reproduction d'images dans des publications imprimées ou en ligne ainsi que sur des canaux de médias sociaux ou des sites web n'est autorisée qu'avec l'accord préalable des détenteurs des droits. [En savoir plus](#)

Terms of use

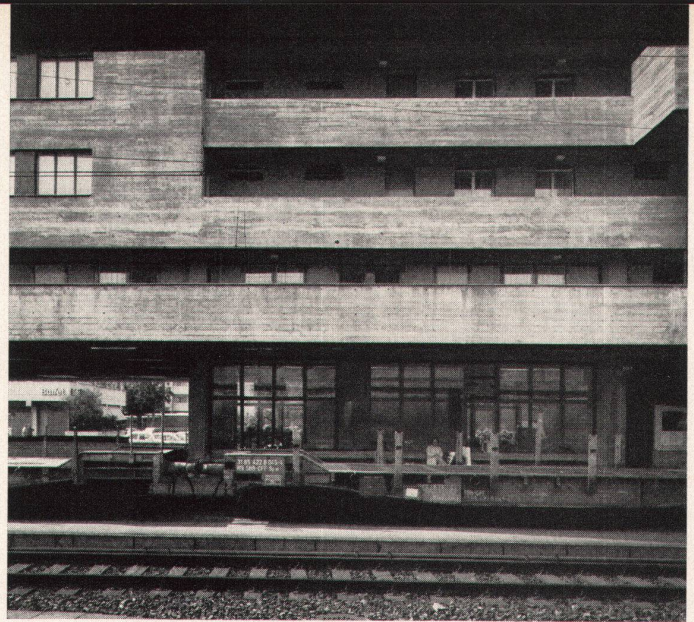
The ETH Library is the provider of the digitised journals. It does not own any copyrights to the journals and is not responsible for their content. The rights usually lie with the publishers or the external rights holders. Publishing images in print and online publications, as well as on social media channels or websites, is only permitted with the prior consent of the rights holders. [Find out more](#)

Download PDF: 04.04.2026

ETH-Bibliothek Zürich, E-Periodica, <https://www.e-periodica.ch>

Bahnhofgebäude Zürich-Altstetten

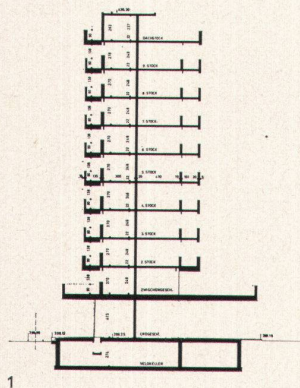
Architekten: Sektion Hochbau der SBB, M. Fehr SIA, Zürich
 Mitarbeiter: M. Vogt und J. Ziltener
 Ingenieur: W. Jacobsohn SIA, Zürich
 1968
 Photos: Leonardo Bezzola, Bätterkinden; H. Bruppacher, Zürich



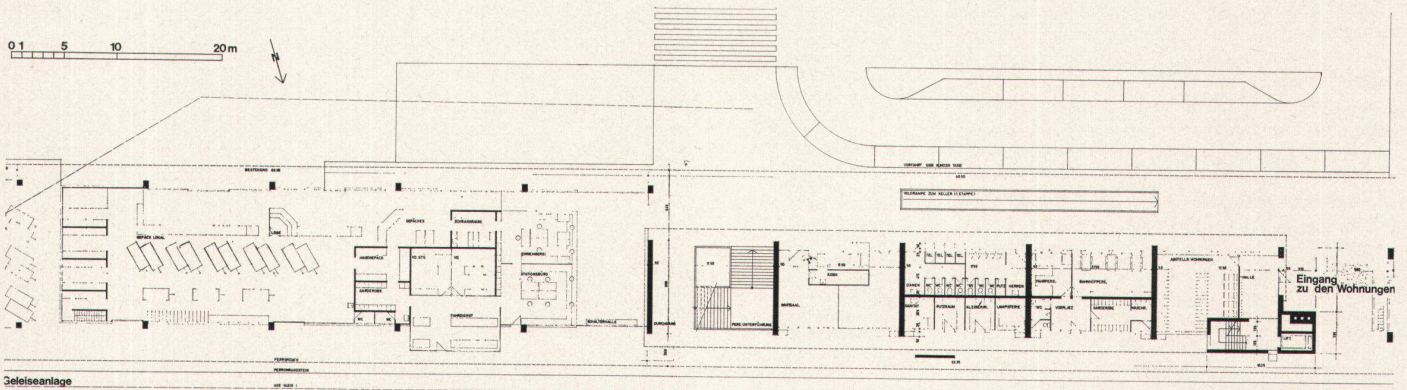
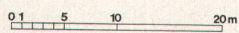
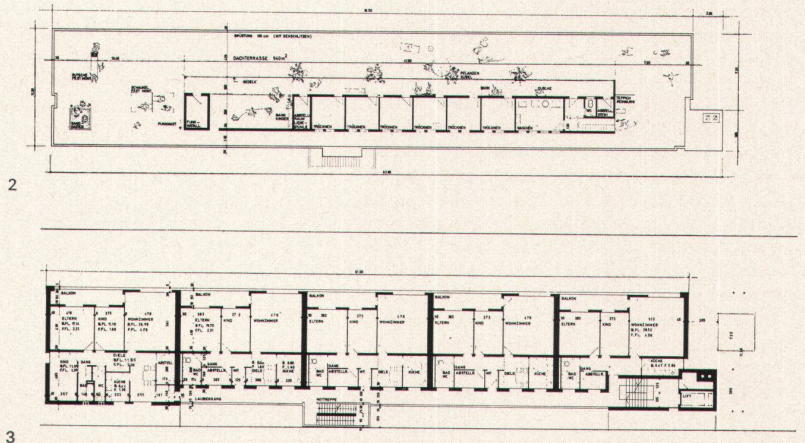
Beim Bahnhofgebäude Zürich-Altstetten handelt es sich um die Kombination eines für das SBB-Personal erstellten Wohnhauses mit einem typischen Stadtbahnhof. Dieser beansprucht die ganze Erdgeschoßfläche und den größten Teil des Untergeschosses. Das neungeschossige, scheibenförmige Wohnhaus enthält 45 Wohnungen, die durch einen zu der Geleiseanlage parallel verlaufenden Laubengang erschlossen werden. Die Dachfläche, mit dem Aufbau für Waschküche und Trockenräume, wurde als Sonnenterrasse und Spielplatz gestaltet

Le bâtiment de la gare de Zurich-Altstetten comprend un immeuble d'habitation pour le personnel des CFF, associé à une gare typiquement urbaine. Celle-ci occupe l'ensemble du rez-de-chaussée et la majeure partie du sous-sol. L'immeuble d'habitation à neuf étages est de conception rectangulaire allongée. Des coursives parallèles au tracé des rails assurent l'accès aux 45 logements. Le niveau de la toiture, équipé d'une buanderie et de locaux de séchage, est aménagé comme terrasse de soleil et place de jeu

The Zurich-Altstetten railway station building is a combination of a residence for Swiss Federal Railways personnel and a typical city station. The latter occupies the entire ground-floor area and most of the basement level. The nine-storey residence block contains 45 flats to which there is access via a gallery running parallel to the railway lines. The roof area, with a penthouse for laundry and drying-rooms, has been designed as a solarium and play area



1 Schnitt
 Coupe
 Section
 2 Dachgeschoß
 Niveau toiture
 Roof level
 3 Normalgeschoß
 Niveau normal
 Standard floor
 4 Erdgeschoß
 Rez-de-chaussée
 Ground floor



4 Geleiseanlage

4

