

**Zeitschrift:** Das Werk : Architektur und Kunst = L'oeuvre : architecture et art  
**Band:** 59 (1972)  
**Heft:** 9: Planungen - wo und für wen?

## **Inhaltsverzeichnis**

### **Nutzungsbedingungen**

Die ETH-Bibliothek ist die Anbieterin der digitalisierten Zeitschriften auf E-Periodica. Sie besitzt keine Urheberrechte an den Zeitschriften und ist nicht verantwortlich für deren Inhalte. Die Rechte liegen in der Regel bei den Herausgebern beziehungsweise den externen Rechteinhabern. Das Veröffentlichen von Bildern in Print- und Online-Publikationen sowie auf Social Media-Kanälen oder Webseiten ist nur mit vorheriger Genehmigung der Rechteinhaber erlaubt. [Mehr erfahren](#)

### **Conditions d'utilisation**

L'ETH Library est le fournisseur des revues numérisées. Elle ne détient aucun droit d'auteur sur les revues et n'est pas responsable de leur contenu. En règle générale, les droits sont détenus par les éditeurs ou les détenteurs de droits externes. La reproduction d'images dans des publications imprimées ou en ligne ainsi que sur des canaux de médias sociaux ou des sites web n'est autorisée qu'avec l'accord préalable des détenteurs des droits. [En savoir plus](#)

### **Terms of use**

The ETH Library is the provider of the digitised journals. It does not own any copyrights to the journals and is not responsible for their content. The rights usually lie with the publishers or the external rights holders. Publishing images in print and online publications, as well as on social media channels or websites, is only permitted with the prior consent of the rights holders. [Find out more](#)

**Download PDF:** 30.03.2026

**ETH-Bibliothek Zürich, E-Periodica, <https://www.e-periodica.ch>**



**Redaktion**  
**Redaktionskommission werk des BSA,**  
**Obmann Fritz Schwarz, Zürich**

**Diego Peverelli, Architekt**  
**Stauffacherquai 40, 8004 Zürich**

**Redaktionssekretariat**  
**Stauffacherquai 40, 8004 Zürich**  
**Telephon 01 23 98 69**

Mitarbeiter  
 Dr. Lucius Burckhardt, Basel; Dieter Bleifuss, Uster;  
 Paul Romann, Zürich

Korrespondenten in der Schweiz  
 Dr. Jean-Christophe Ammann, Luzern; Werner Blaser, Basel; Dr. Hans Curjel, Zürich; Martin Geiger, Arch. SIA, Zürich; Urs Graf, Architekt, Bern; Prof. Dr. Antonio Hernandez, Basel; Benedikt Huber, Arch. BSA/SIA, Zürich; George Peillex, St-Prex; Sabine Schäfer, Zürich

Korrespondenten im Ausland  
 Dr. Friedrich Czagan, Wien; Eugen Gomringer, Selb/Bayern; Hendrik Hartsuyker, Architekt, Amsterdam; Paul R. Kramer, München; Jeanine Lipsi Paris; Prof. Christian Norberg-Schulz, Architekt, Oslo; Dr. César Ortiz-Echagüe, Architekt, Madrid; Dr. Juliane Roh, München; Judith Ryser, Arch. SIA, London; Prof. Oswald Mathias Ungers, Architekt, Köln und Ithaca, N.Y.

Übersetzungen  
 Französisch: Denise Schai, Weiningen ZH  
 Englisch: Dr. James Hull, Zürich

Herausgeber  
 BSA Bund Schweizer Architekten

Verbände  
 Offizielles Organ des Bundes Schweizer Architekten  
 Offizielles Organ des Schweizerischen Werkbundes  
 Offizielles Organ des Schweizerischen Kunstvereins

**Verlagsleitung**  
**K. Reusser**

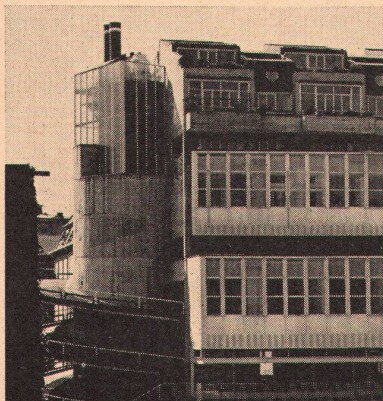
**Druck, Verlag, Inseratenverwaltung**  
**Fabag + Druckerei Winterthur AG,**  
**Industriestraße 8, CH-8401 Winterthur**  
**Telephon 052 29 44 21, Postcheck 84-6980**

Abonnementspreise  
 Jahresabonnement: Inland Fr. 60.- inkl. Porto  
 Ausland Fr. 75.- inkl. Porto  
 Einzelnummer: Inland Fr. 7.- inkl. Porto  
 Ausland Fr. 8.20 inkl. Porto

Nachdruck aus dem *werk*, auch mit Quellenangaben,  
 ist nur mit Bewilligung der Redaktion gestattet

**Im nächsten Heft:**

**Mehrfache Nutzung**



# werk

Nr. 9  
 September 1972  
 59. Jahrgang

## Planungen – wo und für wen?

Seiten		
497–506	Die internationale Koordination in der Regio Basiliensis. Entstehung, Ziele, Methoden	<i>Ueli Roth, Zürich</i>
499–501	Bevölkerungsprognose der Regio	
501–503	Transportplanvarianten der Regio	
503–505	Flughafen Basel-Mulhouse: Entwicklungsprognosen, Pisten, Fluglärm und Besiedlung	
505–506	Anschluß des Flughafens Basel-Mulhouse an das internationale Schienensystem	
506	Die «regio-gazette» – ein Planungs-digest der Tagespresse	
507–511	Hochschulgründung und regionale Entwicklung. Das Beispiel Lausanne	<i>C. Fischer und F. Gerheuser, Metron-Planungsgrundlagen, Brugg</i>
511–513	Über die Steuerbarkeit der wirtschaftlichen Entwicklung eines Entleerungsgebietes. Beispiel: Region Thal SO	<i>Catherine Pelli und Karl Weber, Metron-Planungsgrundlagen, Brugg</i>
514–516	Simulationsmodelle, Instrumente zur Berechnung des Nutzens planerischer Maßnahmen	<i>Martin Geiger, Zürich</i>
516–519	Planung im Berggebiet	<i>Carl Fingerhuth, Zürich</i>
520–521	Planifications touristiques en Suisse	<i>ACAU, Atelier coopératif d'architecture et d'urbanisme, Genève</i>
522–523	Ensemble montagnard de l'Alpe des Chaux, Gryon-sur-Bex	<i>Architecte: François Mentha FAS/SIA, Genève</i> <i>Présentation: Philippe Joye, Genève</i>
524–525	Harold Studer	<i>27. Photoreportage von Leonardo Bezzola, Bätterkinden BE</i>
526–532	Poesia visiva – visuelle Poesie	<i>Urs und Rös Graf, Bern</i>

### werk-Chronik

486	Zu diesem Heft
486	SOS – Bieler Filiale der Schweizerischen Volksbank, 1926–1928
487	Kurze Informationen über: Paris construit – Mobile Module – Vielzweckkonstruktion – Architektur im Dienste des Zivilschutzes – Farbenfroher Bahnhof Baden
488–489	Tinguely in Salzburg
489–490	Kurze Informationen über: Jahresversammlung der Gesellschaft für Schweizerische Kunstgeschichte – Lärmbekämpfung – humanistisches Anliegen und gesellschaftliche Verpflichtung. Bericht zu einem Kongreß – «L'Architecture et les loisirs». Vorschau auf den XI. Internationalen Kongreß der UIA
490	Vorschau auf Kunstaustellungen
491–492	Ausstellungskalender
533–534	Zur Organisation der Raumplanung
535–536	Kulturlandschaftsmodell Schamserberg
536	Neue Bücher
537–540	Soziologische Hinweise zum Wohnungsbau
540–542	Projektkonkurrenz für die Wohnüberbauung «Gstaadmatte» in Itingen BL
543–544	36. Biennale in Venedig: Reformen in der Schublade
544–545	Buchbesprechungen
545–546	Wettbewerbe – Laufende Wettbewerbe
493–496	SWB-Kommentare 25