

Zeitschrift: Das Werk : Architektur und Kunst = L'oeuvre : architecture et art
Band: 59 (1972)
Heft: 6: Bauten für die Industrie

Artikel: Zwei Supermarkets in Mailand und San Vittore Olona, Italien :
Architekten Prof. Vittorio Gregotti, Valentino Parmiani, Franco Paulis,
Mailand

Autor: [s.n.]

DOI: <https://doi.org/10.5169/seals-45854>

Nutzungsbedingungen

Die ETH-Bibliothek ist die Anbieterin der digitalisierten Zeitschriften auf E-Periodica. Sie besitzt keine Urheberrechte an den Zeitschriften und ist nicht verantwortlich für deren Inhalte. Die Rechte liegen in der Regel bei den Herausgebern beziehungsweise den externen Rechteinhabern. Das Veröffentlichen von Bildern in Print- und Online-Publikationen sowie auf Social Media-Kanälen oder Webseiten ist nur mit vorheriger Genehmigung der Rechteinhaber erlaubt. [Mehr erfahren](#)

Conditions d'utilisation

L'ETH Library est le fournisseur des revues numérisées. Elle ne détient aucun droit d'auteur sur les revues et n'est pas responsable de leur contenu. En règle générale, les droits sont détenus par les éditeurs ou les détenteurs de droits externes. La reproduction d'images dans des publications imprimées ou en ligne ainsi que sur des canaux de médias sociaux ou des sites web n'est autorisée qu'avec l'accord préalable des détenteurs des droits. [En savoir plus](#)

Terms of use

The ETH Library is the provider of the digitised journals. It does not own any copyrights to the journals and is not responsible for their content. The rights usually lie with the publishers or the external rights holders. Publishing images in print and online publications, as well as on social media channels or websites, is only permitted with the prior consent of the rights holders. [Find out more](#)

Download PDF: 04.04.2026

ETH-Bibliothek Zürich, E-Periodica, <https://www.e-periodica.ch>

Zwei Supermarkets in Mailand und San Vittore Olona, Italien

Architekten: Prof. Vittorio Gregotti, Valentino Parmiani, Franco Paulis, Mailand
Mitarbeiter: Franco Corradi und Beratungsdienst der SMA
1970/71
Photos: Casali, Mailand



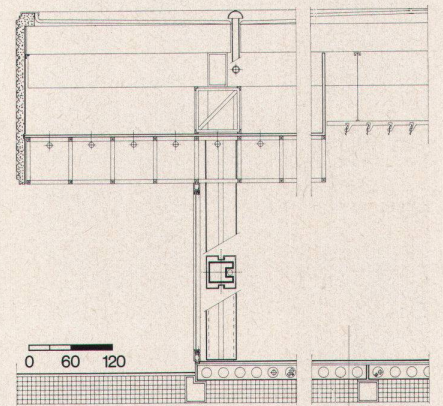
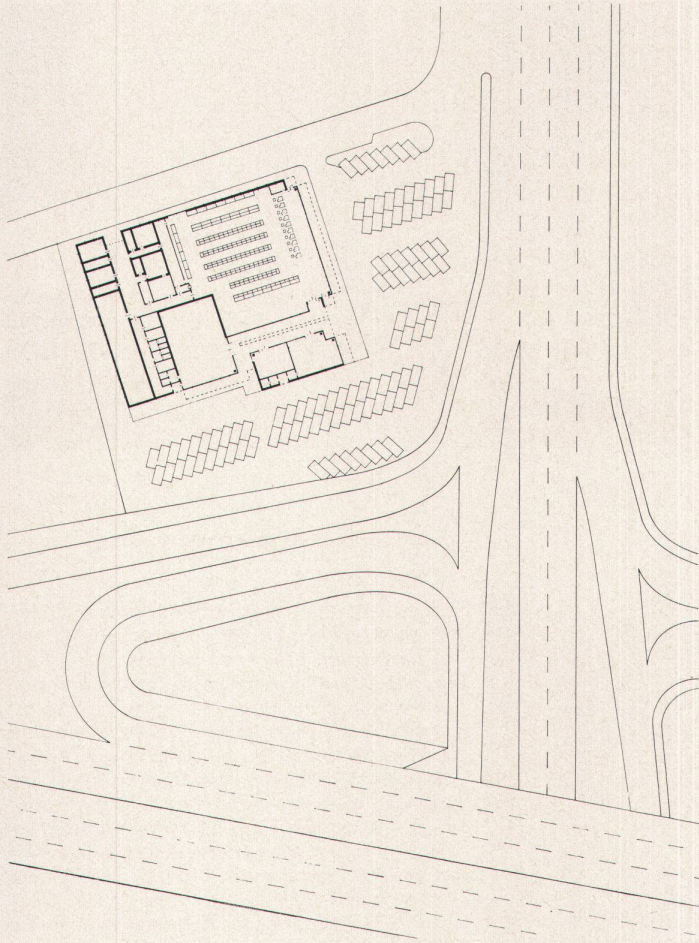
Die Supermarkets, die wir auf den folgenden Seiten veröffentlichen, sind als Alternativmodelle im Rahmen eines neu zu formulierenden Image einer italienischen Warenhauskette projektiert worden. Die weitere Entwicklung hätte zu einem Prototyp führen sollen, der in bezug auf Organisation, Konstruktion, graphisches Scheinbild sowie Ausstattung wiederholbar wäre und im Sinne der Verteilungsstrategie des Unternehmens vorwiegend an den peripheren Ringen der Großstädte Italiens hätte gebaut werden sollen. Das auf dieser Doppelseite vorgestellte Beispiel ist entlang der Straße nach Vigevano situiert und wirkt mit den roten Verkleidungsplatten aus Zement und der angebrachten Graphik wie ein Komplex von Informationszeichen. Mobile Deckenelemente im Innern des Gebäudes charakterisieren die Verkaufsabteilungen



Les supermarchés présentés sur les pages suivantes ont été conçus comme projets alternatifs devant exprimer la nouvelle « image » d'une chaîne de grands magasins italiens. La mise au point de ces modèles devait permettre le développement d'un prototype, susceptible d'être répété à volonté sur le plan organisation, construction, apparence et aménagement et d'être implanté aux anneaux périphériques des grandes agglomérations italiennes, conformément à la stratégie de distribution de l'entreprise. L'exemple montré sur double page se trouve placé en bordure de la route vers Vigevano; ses plaques de revêtement en ciment rouge, conjointement avec le symbole graphique, lui confèrent l'aspect d'un ensemble de signes d'information. Les éléments plafonniers mobiles au sein du bâtiment caractérisent les rayons de vente du supermarché

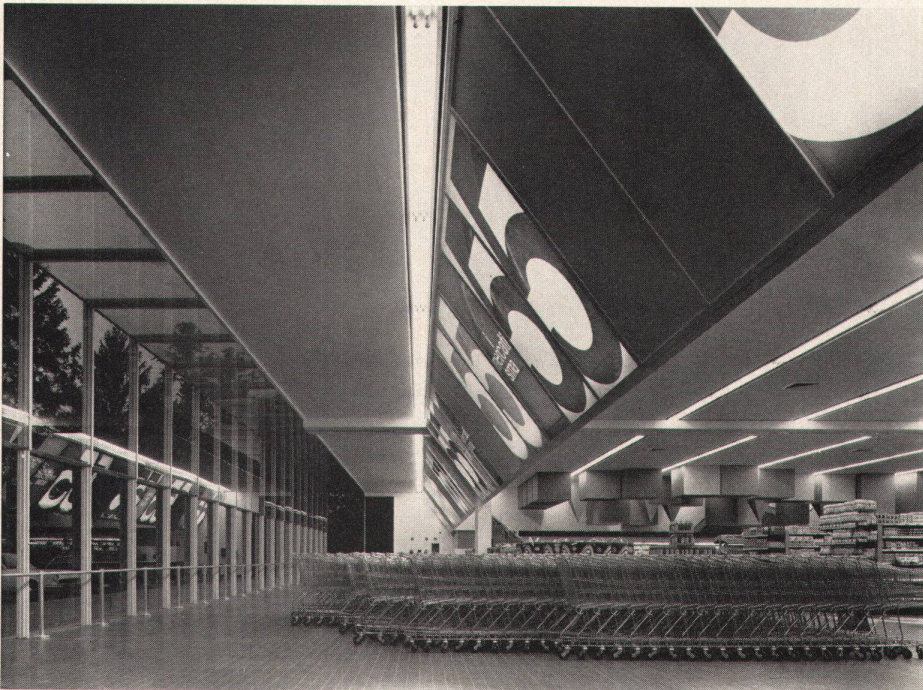
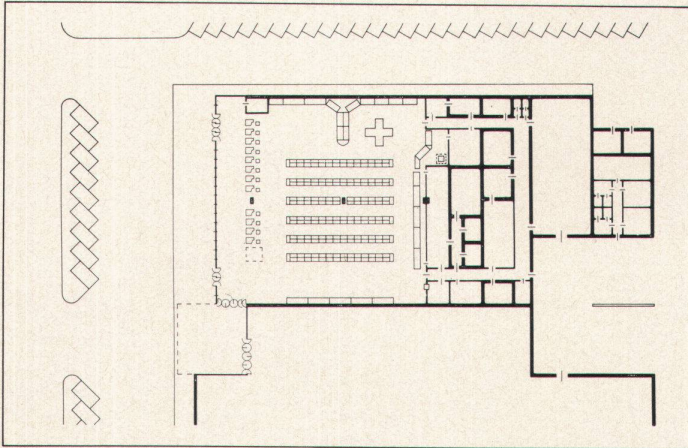


The supermarkets which we present on the pages that follow have been designed as alternative models in an endeavour to create a new image for an Italian department store chain. Further development was to have led to a prototype which, with regard to organization, construction, optical appearance as well as fittings, would be repeatable and was to have been built mainly on the peripheries of large Italian cities, in line with the distribution policy of the concern. The example shown on the double-page is situated along the highway to Vigevano, and with its red facing panels of cement and the graphic motifs it gives the effect of a complex of informative symbols. Mobile ceiling elements in the interior of the building characterize the sales departments



Schnitt durch Eingangspartie





Supermarket in San Vittore Olona

Das zweite Beispiel, gebaut in San Vittore Olona, einem Städtchen 30 km nördlich von Mailand, berücksichtigt in seinem konstruktiven Aufbau die Möglichkeit der maximalen Nutzung des Innenraumes. Zur Anwendung gelangten vorgespannte Betonplatten auf zwei Feldern, mit einer Spannweite von je 17,30 m. Oberhalb der Kassen ist an der Decke ein großes Dreieck-Prisma aufgehängt, das die temporäre Verkaufswerbung trägt. Die verglaste Eingangsfront begünstigt bereits von außen die Lesbarkeit der Werbung. Auch in diesem Supermarket erfolgt die Bezeichnung der einzelnen Verkaufsabteilungen durch Gruppen von graphischen Deckenelementen. Tiziana Violano zeichnet als Mitarbeiterin für die graphische Gestaltung

Le second exemple, implanté à San Vittore Olona, une petite ville 30 km au nord de Milan, montre une construction permettant une utilisation maximale de l'espace intérieur. Elle a été réalisée avec des plaques de béton précontraint, disposées sur deux rangs, de 17.30 m de portée chacune. Les caisses enregistreuses sont surmontées d'un grand prisme supportant les publicités temporaires. La façade d'entrée vitrée permet de lire la publicité depuis l'extérieur. A l'instar du premier supermarché, les différents rayons de vente sont désignés par des groupes d'éléments plafonniers. La conception graphique a été réalisée avec la collaboration de Tiziana Violano



The second example, built in San Vittore Olona, a small town 30 km north of Milan, is constructed with a view to maximum utilization of the interior. There were employed here pre-stressed concrete slabs on two grid sections, each with a span of 17.30 m. Above the cash-desks there is suspended from the ceiling, in each case, a large pyramidal advertising mobile carrying advertizing messages. The glazed entrance front permits this to be seen clearly from the outside. In this supermarket too, groups of graphic ceiling elements serve to label the individual sales departments. Tiziana Violano collaborated in the graphic design