

Zeitschrift: Das Werk : Architektur und Kunst = L'oeuvre : architecture et art
Band: 59 (1972)
Heft: 6: Bauten für die Industrie

Artikel: Geschäftshaus und Druckerei der Yorkshire Post Newspapers Ltd., Leeds, GB : Architekten John Madin Design Group, John H.D., Madin, Ramon K. Wood, A. Douglas Hickman, Birmingham

Autor: [s.n.]

DOI: <https://doi.org/10.5169/seals-45852>

Nutzungsbedingungen

Die ETH-Bibliothek ist die Anbieterin der digitalisierten Zeitschriften auf E-Periodica. Sie besitzt keine Urheberrechte an den Zeitschriften und ist nicht verantwortlich für deren Inhalte. Die Rechte liegen in der Regel bei den Herausgebern beziehungsweise den externen Rechteinhabern. Das Veröffentlichen von Bildern in Print- und Online-Publikationen sowie auf Social Media-Kanälen oder Webseiten ist nur mit vorheriger Genehmigung der Rechteinhaber erlaubt. [Mehr erfahren](#)

Conditions d'utilisation

L'ETH Library est le fournisseur des revues numérisées. Elle ne détient aucun droit d'auteur sur les revues et n'est pas responsable de leur contenu. En règle générale, les droits sont détenus par les éditeurs ou les détenteurs de droits externes. La reproduction d'images dans des publications imprimées ou en ligne ainsi que sur des canaux de médias sociaux ou des sites web n'est autorisée qu'avec l'accord préalable des détenteurs des droits. [En savoir plus](#)

Terms of use

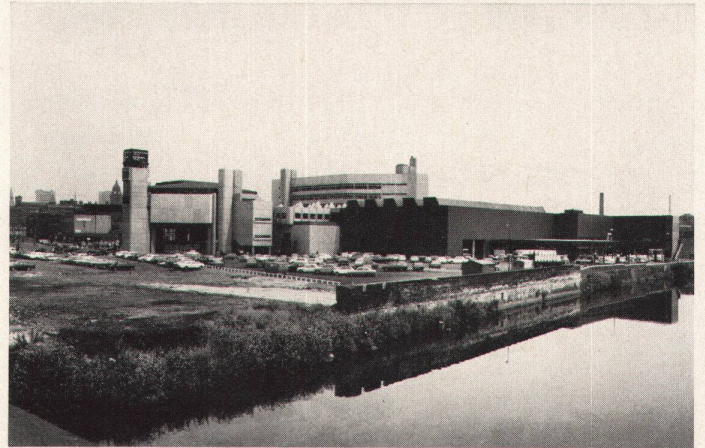
The ETH Library is the provider of the digitised journals. It does not own any copyrights to the journals and is not responsible for their content. The rights usually lie with the publishers or the external rights holders. Publishing images in print and online publications, as well as on social media channels or websites, is only permitted with the prior consent of the rights holders. [Find out more](#)

Download PDF: 12.03.2026

ETH-Bibliothek Zürich, E-Periodica, <https://www.e-periodica.ch>

Geschäftshaus und Druckerei der Yorkshire Post Newspapers Ltd., Leeds, GB

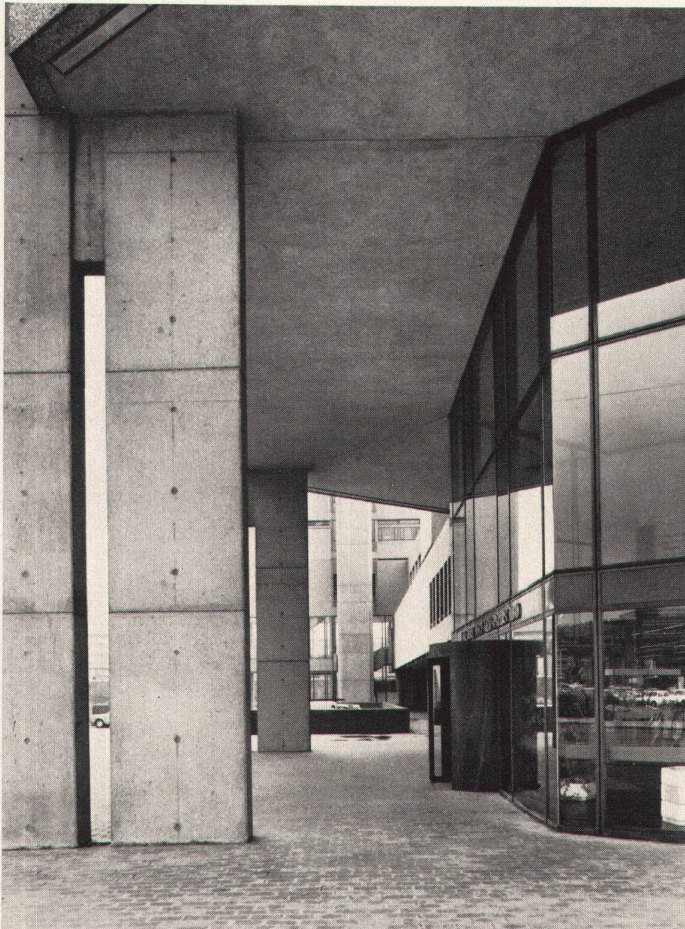
Architekten: John Madin Design Group, John H. D. Madin, Ramon K. Wood,
A. Douglas Hickman, Birmingham
Ingenieure: L. G. Mouchel and Partners
1968–70
Photos: F. R. Logan Ltd., Birmingham

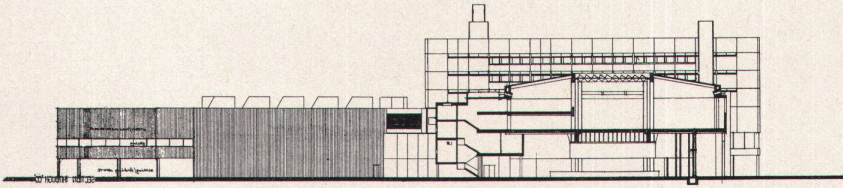


Die Entwicklung neuer Druckverfahren sowie Rationalisierungsmaßnahmen in Produktion und Verteilung der «Yorkshire Post», einem Informationsblatt für die Region, haben den Neubau des Geschäftssitzes dieses alten Zeitungsunternehmens begründet. Um einen rechteckigen, dreigeschossigen Flachbau mit den Räumlichkeiten für die Satzproduktion sind südlich die große Maschinenhalle, westlich der sechseckige, pavillonartige Gebäudeteil der Redaktion und östlich der Hochbau mit der Verwaltung gruppiert. Die Vielfältigkeit der Nutzung wird durch die unterschiedlichen Bauvolumen ausgedrückt

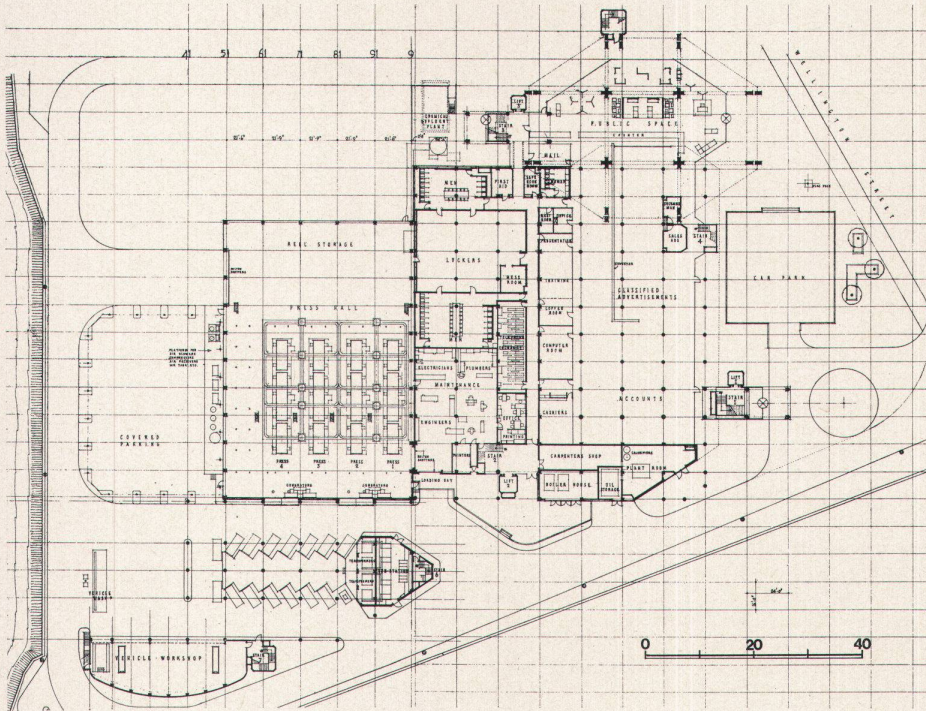
Le développement de nouveaux procédés d'impression, ainsi que des mesures de rationalisation dans la production et la diffusion de la «Yorkshire Post» – une publication à caractère régional – ont été à l'origine du nouveau bâtiment abritant le siège de cette entreprise de presse. Autour de l'immeuble rectangulaire à trois étages, comprenant les locaux réservés à la production de la composition, se groupent au sud la grande salle des machines, à l'ouest le pavillon hexagonal de la rédaction et à l'est l'immeuble administratif. La variété d'utilisation se traduit par les différents volumes de construction

The development of new printing processes as well as rationalization moves in the production and distribution of the «Yorkshire Post», a regional newspaper, have been the reasons for the new construction of the plant of this old newspaper enterprise. Around a rectangular, three-storey flat-roofed building containing the printing shops, there are grouped, on the south, the big machinery tract, on the west, the hexagonal, pavilion-like tract for the editorial department, and, on the east, the high-rise office building. The polyvalence of these buildings is expressed by the differential building volumes





Schnitt durch den Gebäudeteil der Redaktion



Grundriß Erdgeschoß

