

Objektyp: **Advertising**

Zeitschrift: **Das Werk : Architektur und Kunst = L'oeuvre : architecture et art**

Band (Jahr): **58 (1971)**

Heft 5: **Bauten für die Wissenschaft**

PDF erstellt am: **21.09.2024**

Nutzungsbedingungen

Die ETH-Bibliothek ist Anbieterin der digitalisierten Zeitschriften. Sie besitzt keine Urheberrechte an den Inhalten der Zeitschriften. Die Rechte liegen in der Regel bei den Herausgebern. Die auf der Plattform e-periodica veröffentlichten Dokumente stehen für nicht-kommerzielle Zwecke in Lehre und Forschung sowie für die private Nutzung frei zur Verfügung. Einzelne Dateien oder Ausdrucke aus diesem Angebot können zusammen mit diesen Nutzungsbedingungen und den korrekten Herkunftsbezeichnungen weitergegeben werden. Das Veröffentlichen von Bildern in Print- und Online-Publikationen ist nur mit vorheriger Genehmigung der Rechteinhaber erlaubt. Die systematische Speicherung von Teilen des elektronischen Angebots auf anderen Servern bedarf ebenfalls des schriftlichen Einverständnisses der Rechteinhaber.

Haftungsausschluss

Alle Angaben erfolgen ohne Gewähr für Vollständigkeit oder Richtigkeit. Es wird keine Haftung übernommen für Schäden durch die Verwendung von Informationen aus diesem Online-Angebot oder durch das Fehlen von Informationen. Dies gilt auch für Inhalte Dritter, die über dieses Angebot zugänglich sind.

Kompromisslos

Wieso — sagten wir uns — sollen wir Kompromisse schliessen, wenn doch feste Brennstoffe je länger je weniger in Frage kommen? Wir warfen die Argumente Baukostensenkung und Platzeinsparung in die Waagschale, lehnten Kompromisse ab und schufen den überdurchschnittlich wirtschaftlichen Bitherm BM (von 20 000—106 000 kcal/h). — Hier ist er!

Kein Kompromiss mit der Bauplanung: Weil Kessel, Boiler und Isoliermantel mit fertig verdrahtetem Instrumententableau in 15 Minuten montiert sind.

Kein Kompromiss mit dem Transportrisiko: Denn der Mantel wird separat geliefert und kann daher nicht beschädigt werden.

Kein Kompromiss mit den Dimensionen: Der Bitherm BM ist so erstaunlich klein, dass Raum und Geld anderswo investiert werden kann.

Kein Kompromiss mit der Bescheidenheit: Der Chromnickelstahl-Boiler des Bitherm BM liefert stets genügend warmes Wasser.

Kein Kompromiss mit der Zukunft: Der BM ist robust, hat ein langes Leben und ist dank der Gussgliederbauweise jederzeit erweiterungsfähig.

Kein Kompromiss mit dem Lärm: Der BM heizt praktisch geräuschlos.

Kein Kompromiss mit Russ und Staub: Der stets saubere Heizraum kann deshalb auch als Trocknungs- oder Bastelraum verwendet werden.

Wer beim Bauen an die Zukunft denkt, wählt

e IDEAL STANDARD

BM

OERTLI STANDARD AG
Zürichstrasse 130
8600 Dübendorf
Telefon 051/85 11 03/85 05 11



Anderer träumen von Riesenobjekten- wir verlegen sie!

Wer (wie Geelhaar) im harten Objekt-Business erfolgreich sein will ...

...braucht

ein dynamisches Team geschulter Fachleute, das sich für jeden Auftrag – ob Einzelraum oder Grossobjekt – voll einsetzt (wenn nötig auch «round the clock»).

...braucht

ein umfassendes Teppich-Programm nationaler und internationaler Marken (Orientteppiche, Spann- und Wand zu Wand-Teppiche, vollsynthetische Teppichböden).

...braucht

einen auf das Objekt-Geschäft zugeschnittenen, wirksamen Objekt-Service.

Sie sollten Ihr nächstes Objekt-Geschäft unbedingt auch mit uns besprechen. Als Partner bringen wir sicheren Erfolg in allen Teppichfragen.

Geelhaar

Teppichhaus W. Geelhaar AG
Thunstrasse 7, 3000 Bern 6
Telefon 031 43 11 44

Teppich-Showroom Zürich
Zweierstr. 35, 8004 Zürich
Telefon 051 35 38 00



Wände müssen atmen können!



Fachleute wissen es schon länger: es ist nicht gleich, welche Materialien man zum Verputzen von Wänden und Decken wählt, sofern man unangenehme Nacherscheinungen vermeiden will. Nur atmende Putze und Abriebe, wie Gips und Granol, geben die Gewähr, dass Wände auch wirklich atmen können. Von allen Innenputzen besitzt Gips die grösste Wassersaug-

fähigkeit. Und nimmt dank dem mikroporigen Gefüge überschüssige Feuchtigkeit der Raumluft rasch auf – genau so, wie es die kostbarsten Blumen – die Orchideen – auch tun. Die mit den luftführenden Zellen ihrer Wurzeln der Luft Feuchtigkeit und Nährstoffe entreissen. Gips kann aber mehr. Er gibt die aufgenommene Feuchtigkeit später auch rasch wieder ab –

Repräsentative Putze und Abriebe:

LENTOLIT-Weissputz
SAARALIT-Maschinenputz
GRANOL-Wandputz
GRANOL-Deckenputz
GRANOL-Spezialabrieb
GRANOL-Einschichtabrieb
GRANOL-Innengrundputz

atmet also. Und reguliert damit auf natürliche Weise den Feuchtigkeitsgehalt der Raumluft. Wovon unser Wohlbefinden und unsere Leistungsfähigkeit abhängen!

GIPS-UNION AG
 Postfach 8021 Zürich
 Tel. 051/23 37 60

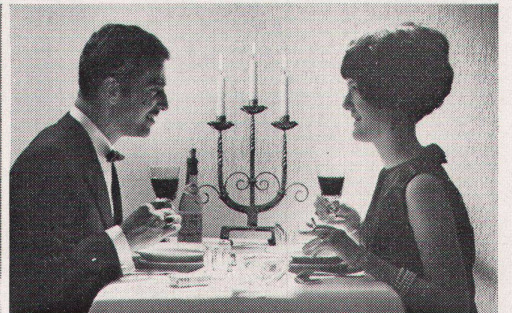
GIPS




Dekorativ: Granol-Wandputz



Rationell: Granol-Einschichtabrieb



Repräsentativ: Granol-Wandputz

Wasseraufbereitungs-Anlagen

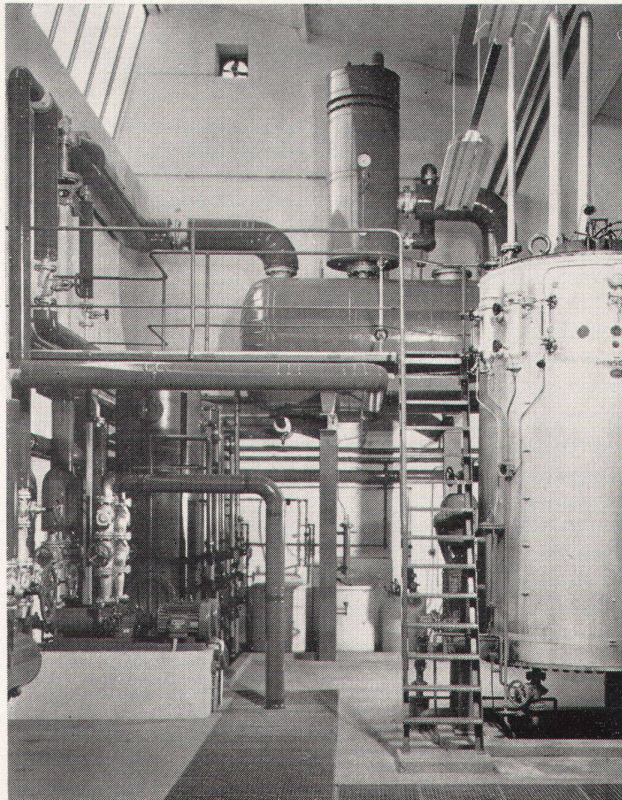
für
Trinkwasser
Brauchwasser
Kesselspeisewasser
Industrie-Abwasser

Unsere Ingenieure und
Chemiker beraten Sie gerne
und projektieren für Sie
ganz unverbindlich!

Pretema AG

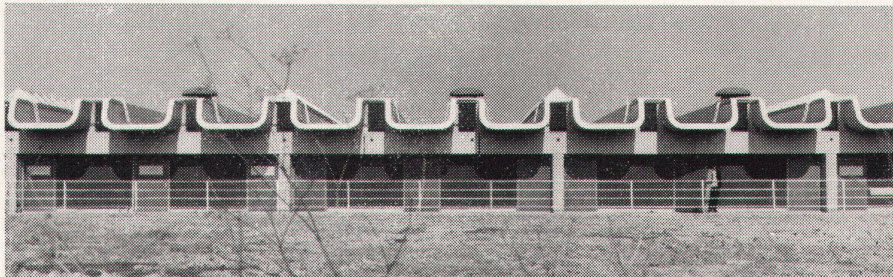
Abt. Wasseraufbereitung

8903 Birmensdorf-Zürich, Tel. 051/95 47 11

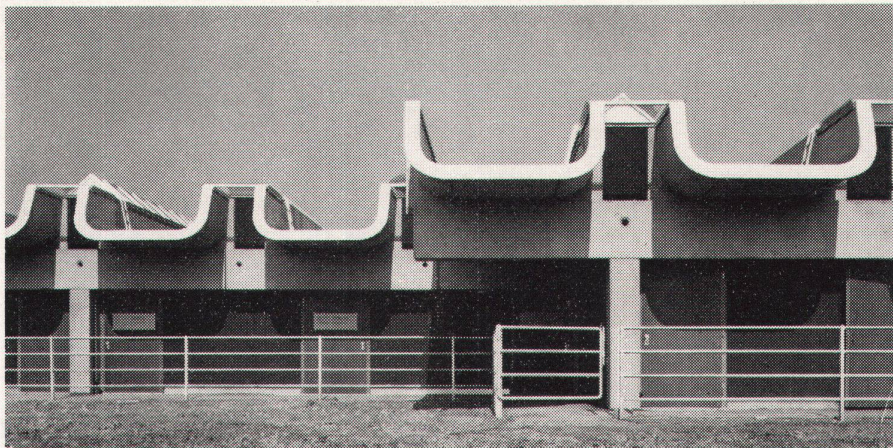


Aufbereitungs-Anlage für einen Mitteldruck-Kessel

Sarnafil®



Sarnafil eine Kunststoff-
Isolationshaut – der
zuverlässige und dauer-
hafte Schutz vor Wasser
– einfach zu verlegen.
Verlangen Sie die
Sarnafil-Dokumentation.



Kunststoff AG Sarnen
6060 Sarnen
Telefon 041-66 23 33

Embru in modernen Auditorien



Hörsaal der Eidg. landwirtschaftlichen Versuchsanstalt Reckenholz, Zürich

Embru hat in den letzten 10 Jahren über 100 Auditorien eingerichtet, u. a.:

Neuchâtel, Auditoire de l'Université / Renens, Bâtiment d'école / Rüti, Gewerbliche Berufsschule / St. Gallen, Hochschule für Wirtschafts- und Sozialwissenschaften / Suhr, Bezirksschule / Trevano-Lugano, Istituto Sperimentale / Winterthur, Technikum / Zürich, Kantonsschule Freudenberg; Eidg. landwirtschaftliche Versuchsanstalt Reckenholz; Universität, Anatomisches Institut; Institut für angewandte Psychologie

Das moderne Auditorium ist «Hör»-Saal im weitesten Sinne geworden. Im gleichen Raume finden heute nicht nur Vorlesungen statt, sondern auch Vorträge, Arbeitstagungen, Fernsehübertragungen, Filmvorführungen, musikalische und andere Darbietungen. Dabei müssen immer ästhetische, formale und konstruktive Gesichtspunkte berücksichtigt werden. Bequeme, anatomisch richtig geformte Rückenlehnen und aufklappbare Sitze sind wichtigste Grundbedingung. Für Unterrichtszwecke braucht es Schreibflächen, bei Konzerten und anderen kulturellen Veranstaltungen hingegen schätzt man einen möglichst breiten Durchgang und eine entsprechende Bequemlichkeit.

Architekten, Bauherren, Behörden und weiteren Interessenten senden wir gerne unseren Prospekt «Ansteigende Bestuhlungen, Theorie-, Übungs- und Experimentiertische». Er enthält nebst Abbildungen alle notwendigen Detailangaben über die Unterkonstruktionen und Planungsgrundlagen für den Architekten.

embru

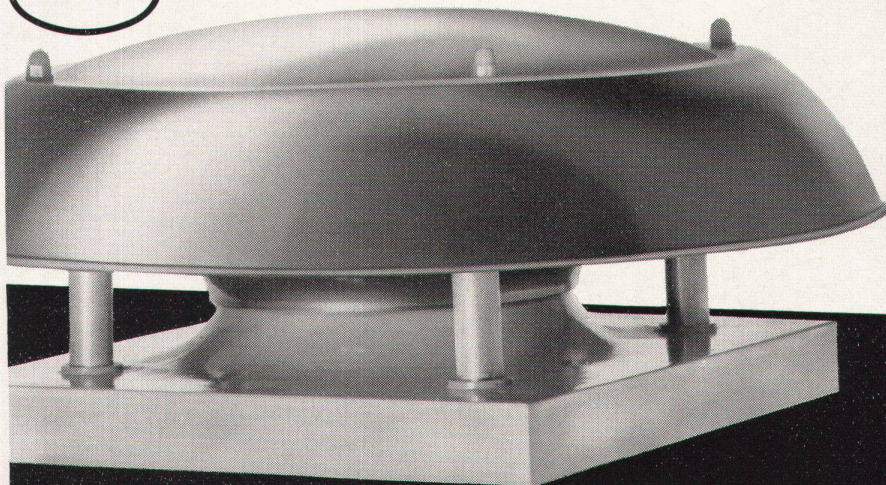
Embru-Werke 8630 Rüti ZH Telefon 055/44 8 44

NEU! AWAG Radial-Drucklüfter, Gesamthöhe nur 175 mm

45/70

Erste Schweizer Dachventilatoren

AWAG



- * Ausgereifte, stabile Konstruktion, kompakte, **niedrigste**, wettersichere Bauart.
- * Hohe Luftleistung, einwandfreier Dauerbetrieb durch wartungsfreie Kugellager.
- * Stufenlose Regulierbarkeit des vollkommen gekapselten Motors.
- * Geräuscharmer, ruhiger Lauf dank 8-facher elastischer Motor-Aufhängung.
- * Maximaler Schutz der Motor- und Anschlussteile durch aerodynamische Abdeckhaube. Korrosionsfestes Material.
- * Sehr ansprechende Form, einfache Montage, äusserst günstiger Preis.

Verlangen Sie technische Details der DVS-Typen durch:



A. Widmer AG.

8036 Zürich Sihlfeldstr. 10
Tel. (051) 33 99 32 - 34

Auf dem Hochbauamt der städt. Baudirektion Biel ist die Stelle eines

Bauinspektors

neu zu besetzen.

Arbeitsgebiet:

Durchführung des Baubewilligungsverfahrens unter Anwendung der Bauordnung und aller anderen einschlägigen Vorschriften. Kontrolltätigkeit über die ihm unterstellten Organe: Baupolizei, Luftschutz und Feuerpolizei.

Anforderungen:

Technikums- oder gleichwertige Ausbildung. Klare Urteilsbildung, Gewandtheit in Verhandlungen und schriftlichem Verkehr, Selbständigkeit, Kenntnis der Bautechnik, Verständnis für architektonische und städtebauliche Probleme, Deutsch- und Französischkenntnisse.

Wir bieten:

Zeitgemäße Entlohnung im Rahmen der städtischen Besoldungsordnung. Angenehme Arbeitsbedingungen, Pensionskasse.

Bewerbungen:

Die Bewerbungen sind schriftlich einzureichen unter Angabe der genauen Personalien. Ferner sind lückenlose Ausweise über Berufsausbildung und Tätigkeit zu unterbreiten mit Zeugnisunterlagen, unter Angabe eventueller Referenzen und des frühesten Eintrittsdatums.

Die Anmeldungen sind bis Ende Juni 1971 zu richten an:

Hochbauamt, Zentralplatz 49, 2500 Biel

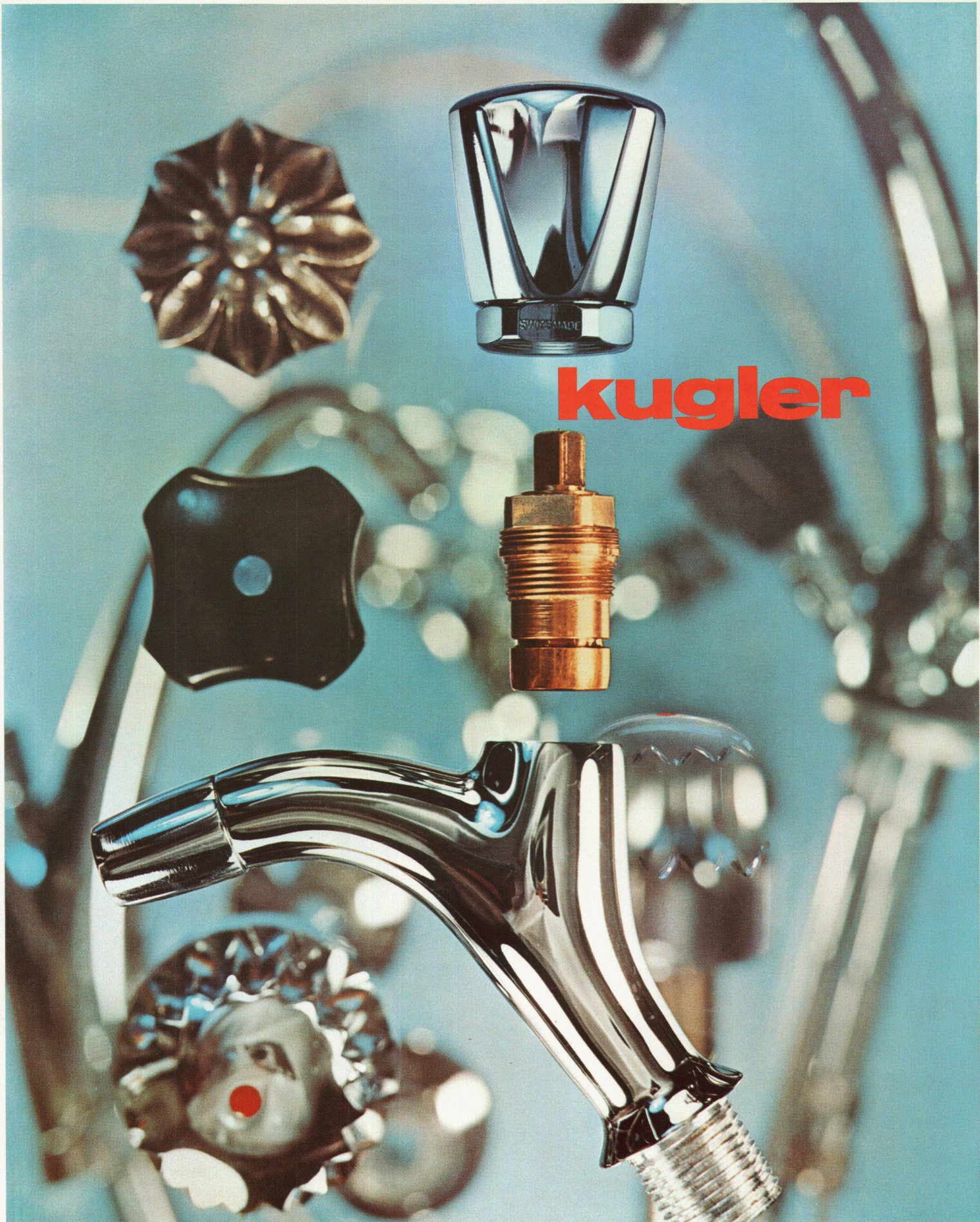
STICKABRICK

die neue Wandverkleid-Platte aus England



GENERALIMPORTEUR:
**SCHRUMPF
ORGANIZATION**

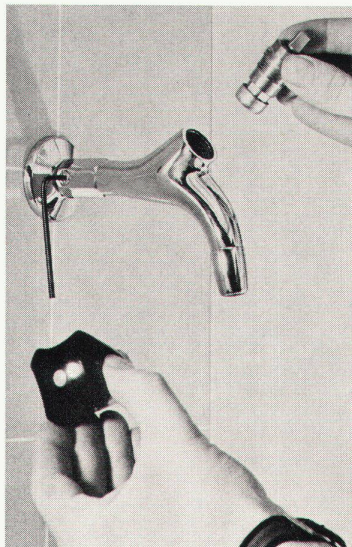
HÖRNLISTRASSE 14
6403 KÜSSNACHT SZ
TELEFON (041) 81 27 57



kugler

Ein einziger, auswechselbarer Mechanismus für alle
sanitären **kugler**-Armaturen

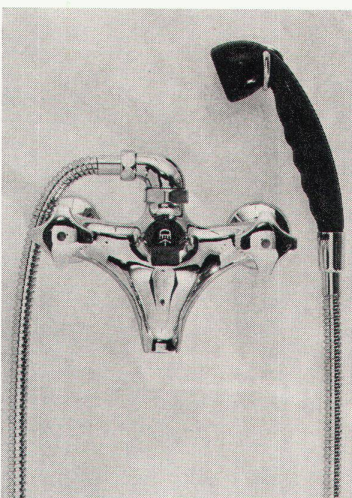
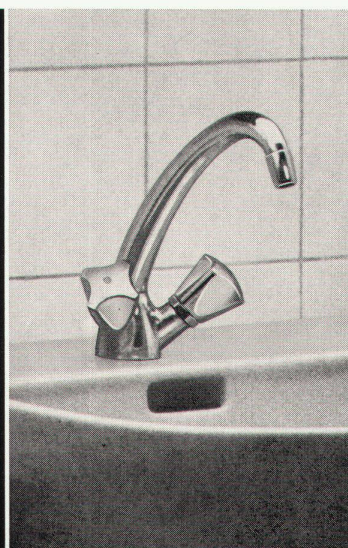
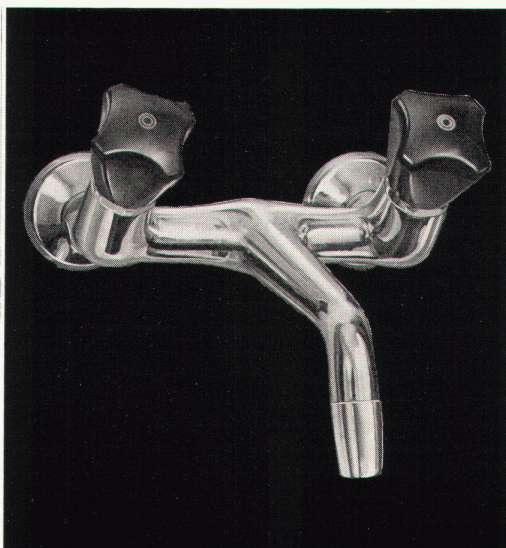
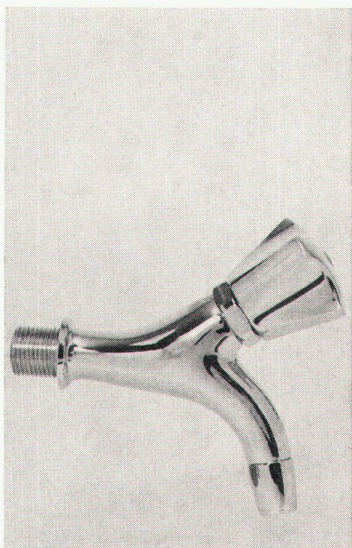
Das Standard-Oberteil «Kugloring N»



Die Bedeutung, welche Kugler der Fabrikation, Forschung und Formgebung beimisst, hat viel zum heutigen Erfolg beigetragen, um dem Installateur die Arbeit zu erleichtern und dem Benutzer der Armatur Qualität und Kugler-Komfort zu bieten.

Zwei Beispiele beweisen es:

- a) die regulier- und abstellbare Batterieanschlussverschraubung Ballofix, die die Wasserzufuhr vor der Armatur unterbricht und
- b) das präzis bearbeitete Oberteil «Kugloring N», das so leicht ausgetauscht werden kann. Einfachheitshalber wird es komplett einbaufertig ab Lager geliefert.



Alle Kugler-Kreuzgriffe können auf das «Kugloring N»-Oberteil montiert werden.

Das gegenwärtige Fabrikationsprogramm umfasst Hunderte von Artikeln, verchromten Sanitär- und Heizungsarmaturen bis zu den KSA-Kupferrohrverschraubungen, den Fussbedienungsventilen Kuglopress und den thermostatisch gesteuerten Mischventilen «Kuglostat-Eurotherm».

An der Spitze der Technik und des Komforts

kugler

Für Schweizer Qualitäts-
arbeit die Schweizer
Qualitätsplatte Jago

Jago span furniert

Limba
Okumé
Abachi

querfurniert 182 x 525 cm
längsfurniert 260 x 182 cm

Jago-Werke
Jacques Goldinger AG

Tischler- und Spanplattenfabrik
8272 Ermatingen TG
Telefon 072/61213

Bezug durch den Fachhandel

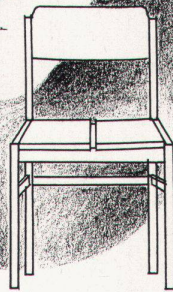
WITZ



Gastgewerbe

Kantinen

Säle



Stuhl- & Tischfabrik Klingnau AG



5313 Klingnau AG
Tel. 056 - 45 27 27

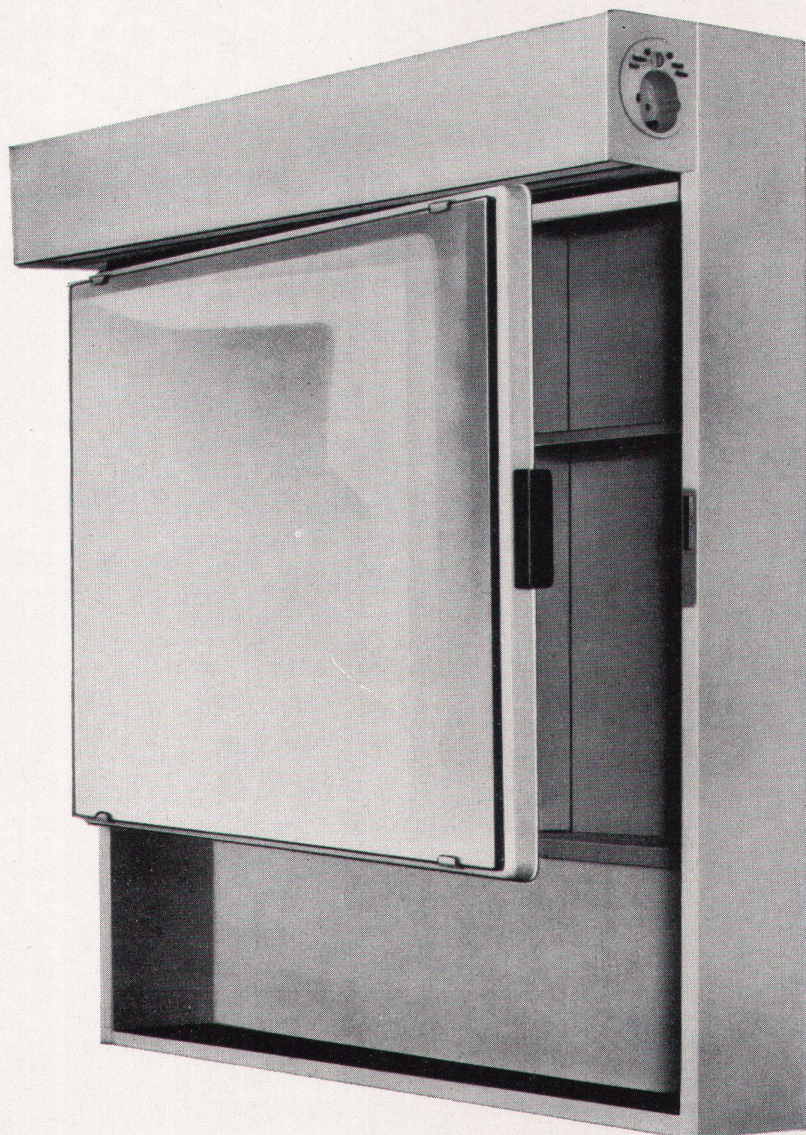
Egrostar: der einzige Toilettenschrank mit vier Montagemöglichkeiten

Der Egrostar-Toilettenschrank bringt einen bis heute einmaligen und für die Montage entscheidenden Vorteil mit: er lässt sich so montieren, wie die räumlichen Gegebenheiten es erfordern. Das heißt, die Türscharniere und die Steckdose können beide links angeordnet sein. Oder die Scharniere links und die Steckdose rechts. Oder beides rechts. Oder rechts die Scharniere und links die Steckdose. Alles, was zu tun ist, um die Schranktüre von Rechts- auf Linksöffnung (oder umgekehrt) umzuändern, sind ein paar einfache Handgriffe. Dasselbe gilt für die Steckdose. Diese verblüffend einfache und praktische Konstruktion erspart Ihnen kostspielige Lagerhaltung, Umtriebe und unnötigen Ärger. Wie alle Egro-Produkte ist auch der Egrostar stabil konstruiert und sorgfältig verarbeitet. Echte Qualität zeigt sich in den Details.

Vom Egrostar-Toilettenschrank gibt es 3 verschiedene Modelle:

Modell Nr.	Beleuchtung
9700	1×15 Watt Fluoreszenz
9705	2×15 Watt Fluoreszenz
9710	3×40 Watt Glühlampen

Der Verkauf erfolgt über den Sanitärgrößhandel.



**Egloff & Co. AG, Metallwarenfabrik
5443 Niederrohrdorf**

TKA
EINBAU-VERTEILUNGEN FÜR
 STUDIOS, WOHNUNGEN, BÜROS, RESTAURANTS USW.
 MODELLE MIT 2, 3, 4, 5, 6, 7, 8, 9 und 12 Sicherungen, Sicherungsautomaten, Schalter usw.

GARDY SA GENÈVE
MONTAGE-WERKSTÄTTEN FLEXSHOP

GENÈVE · ECUBLENS · SITTEN ·
 NEUENBURG · ZÜRICH ·
 CHUR · BASEL ·
 LUGANO ·
 BERN ·

JARDI

Hotels **Ausstellungsräume**
Restaurants **Geschäftshäuser**
 Krankenhäuser

Einfamilienhäuser *Verwaltungen*
Bungalows *Schulen*
Mehrfamilienhäuser *Kommunalbauten*

Ateliers
Kindergärten

Diese Aufzählung liesse sich beliebig fortsetzen, denn die Anwendungsmöglichkeiten von Stoecklin spannungsarmer Rauhfaser sind unbegrenzt. Sie erlaubt eine individuelle Farbwahl

und behält ihre dekorative Struktur auch nach mehreren Anstrichen. Wo immer es wohnliche Wände geben soll, gilt: Stoecklin spannungsarme Rauhfaser ist gut und geschmackvoll.

Stoecklin spannungsarme Rauhfaser



Stoecklin & Co. Papierfabrik CH - 4144 Arlesheim



Schweiz

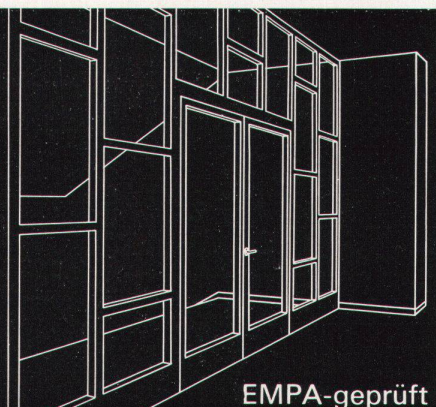
Wenn Sie Wert auf EMPA-getestete Türen legen, dann wählen Sie Brüllmann!

Rauchdichte IBESA-Türen

langjährige Erfahrung
 ästhetisch und funktionell überzeugend
 kurzfristig und termingenau

BRÜLLMANN

Glas- und Metallbau 8280 Kreuzlingen
 Telex 77189 Telefon 072-8 23 26



EMPA-geprüft



Ein Spiegelbild harmonischer Gestaltung ...

☰

die Zweistückanlage SUPREMA.

Eine ausgereifte und formschöne Anlage mit ausgezeichneteter Spülwirkung.

Harmonisch in der Form, geräuscharm, funktions sicher —

eine Klosettanlage für den modernen Toilettenraum.

SUPREMA ist lieferbar in weiss und in den sieben Sanitärfarben

moosgrün, corallin, manchugelb, regentenblau, seegrün, platingrau und bahamabeige.

Lieferung und Beratung über den Sanitärfachhandel.

Laufen



AG für Keramische Industrie Laufen, 4242 Laufen

LXIX

Ein System setzt sich durch:

cobe[®]
cobe[®] cobe[®]
cobe[®] cobe[®]
cobe[®] cobe[®]
cobe[®]

in allen Bereichen des Betonbaus

cobe[®]-Schalungsplatten
cobe[®]-Schalungsträger
cobe[®]-Normschalung
cobe[®]-Grossflächenschalung
cobe[®]-Wandschalung
cobe[®]-Lift- und Treppenhausschalung
cobe[®]-Siloschalung
cobe[®]-Rundschalung
cobe[®]-Kletterschalung
cobe[®]-Deckenschalung
cobe[®]-Tunnelschalung
cobe[®]-Schalgeräte
cobe[®]-Entenschnabel
cobe[®]-Kipptisch

(*cobe[®]* = International eingetragene Schutzmarke)

Spezialfirma für Betonschalungen

cobeton
ag zug

Chamerstrasse 117
Postfach 6301 Zug
Telefon 042 2112 88/89



Griesser geht mit der modernen Architektur



GRIESSER

GRIESSER AG,
8355 AADORF

FILIALEN IN:
BASEL, BERN, GENÈVE,
LA CHAUX-DE-FONDS,
LAUSANNE, LUGANO,
LÜZERN, OBERWIL/BL,
ST. GALLEN,
VENTHONNE/VS,
ZÜRICH

Solomatic® Roll-Lamellenstoren entsprechen höchsten Anforderungen und eignen sich deshalb besonders für Hochhäuser. Ihre solide Konstruktion hält dem erhöhten Winddruck stand und auch grosse Storen sind noch leicht zu bedienen.

Widerstandsfähig und geräuscharm bei Wind und Wetter – durch einen Griff licht- und wärmerregulierend bei Sonneneinstrahlung – bilden sie den idealen Fensterverschluss für moderne Bauten. Denn Griesser geht mit der Zeit.

Büro-Hochhaus Sulzer, Winterthur, 1408 Roll-Lamellenstoren Solomatic

Wir suchen mehrere gestalterisch und technisch begabte

Architekten

für die selbständige Bearbeitung anspruchsvoller Bauaufgaben (Großhotel, Shopping Center, Großbank, Geschäftshäuser).

Hoher Lohn, individuelle Arbeitszeit, angenehmes Arbeitsklima.

Bitte nehmen Sie telephonisch oder brieflich mit uns Verbindung auf, damit wir eine Besprechung vereinbaren können.

Architekturbüro Karl Steiner
Lättenwiesenstraße 22

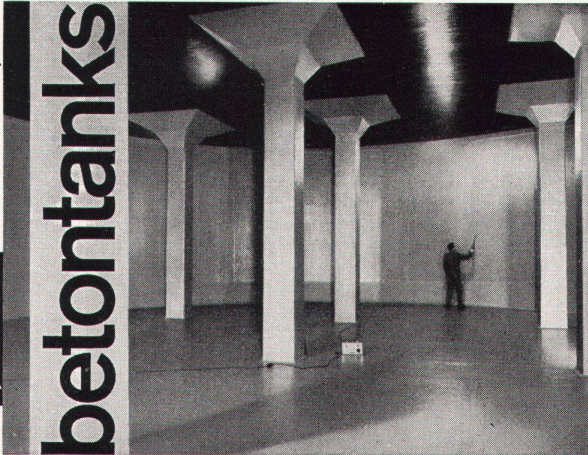
8152 Glattbrugg
Telephon 01 / 83 01 00

Peter Ammon, Fachfotograf eidg. dipl.

Foto groß wie die Wand

Luzern Hirschmattstr. 26, Telefon 041 23 46 16

Tonwerk Döttingen
Inhalt 1 Million Liter



für Heiz- und Dieselöl

Spezialauskleidung mit elastischer Dauerbeschichtung

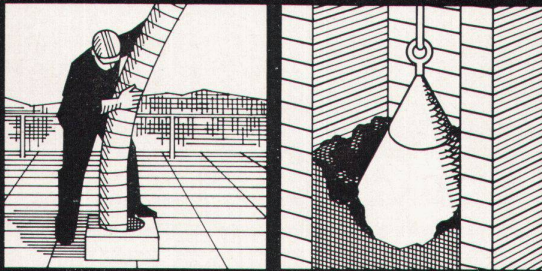
Die **Doppelmantel-Kunstharzauskleidung «System Schneider»** mit Überwachung des Hohlraumes mittels Leckanzeiger erfüllt die neuen Vorschriften des Eidg. Amtes für Gewässerschutz. Ausführung bei Neuanlagen und als Sanierung alter Tanks, die den heutigen Vorschriften nicht mehr genügen.

tankbau **otto schneider zürich**

8057 zürich frohburgstr. 188 tel. 051 26 35 05

Sprechen wir über Kamine

Über sie wissen wir Bescheid. Wir kennen ihre kleinen und grossen Krankheiten. Kamine werden undicht, versottet und zerstört. Bei Umstellung von festen auf flüssige Brennstoffe ist eine Anpassung des Querschnittes nötig usw. Rufen Sie uns an. Wir kommen gerne unverbindlich bei Ihnen vorbei und beraten Sie.



Das **REGAFLEX-Verfahren**.
Einsatzrohr aus
Chromnickelstahl.

Kamin-Innenabdichtung.
Patent «Schöbel-R-Verfahren».

Camino

Heinz Marty, Spezialfirma für Kaminbau
Albisstrasse 27, 8134 Adliswil, Telefon 051 913363

Bedeutendes Elementbauunternehmen sucht für die Generalunternehmungs-Filiale in Zürich einen

Baufachmann

(evtl. Architekt) als Direktor

Einer ideenreichen, profilierten Persönlichkeit wartet eine faszinierende Aufgabe. Die Konzeption unserer Unternehmung, die Planung, die Werbung und langfristige Image-Bildung setzen ein fundiertes Fachwissen im Marketing sowie eine breite Praxis im Bauwesen voraus.

Als Mitglied der Geschäftsleitung ist der Kompetenzbereich genügend weit, um die volle Entfaltung und Realisierung der eigenen Ideen zu gewährleisten.

Eine Kontaktnahme mit uns lohnt sich für Sie bestimmt, wenn Sie bereits über einige Zeit sich systematisch auf eine Führungsaufgabe vorbereitet haben.

Auf Ihre kurze Bewerbung freut sich

Chiffre OFA 4979 Zc, Orell-Füssli-Annoncen
AG, 8022 Zürich

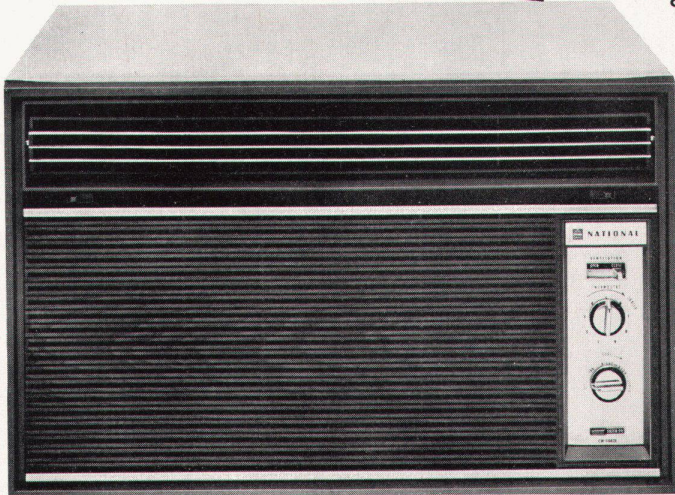
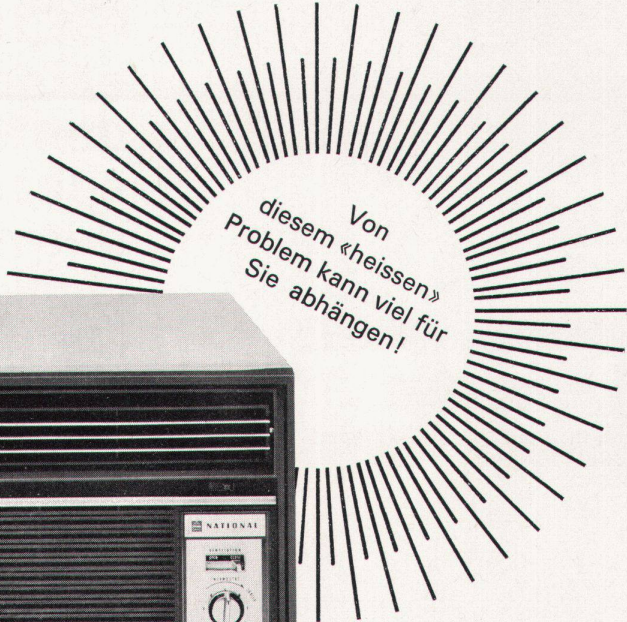


GO Leichtmetall-Schiebefenster
entsprechen
den ästhetischen und
spezifischen Ansprüchen
des modernen Schulhausbaues
Geilinger + Co.
Metallbau
8401 Winterthur
Telefon 052/22 28 21

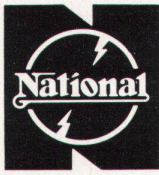
Gewerbeschule Schaffhausen
Leichtmetallschiebefenster
mit Verbundverglasung
auf Sichtbeton angeschlagen,
aussen montierte Rafflamellenstoren.
Architekten Bächtold & Baumgartner, Schaffhausen



GO 6710



Jetzt sollten Sie dafür sorgen, dass Sie in der sonst lähmenden Sommerhitze in angenehm kühler und reiner Luft Ihr Bestes leisten können. Im Büro, im Konferenzraum, im Atelier, in der Werkstatt, im Ladengeschäft, in der Gaststätte, usw. Dazu bieten wir Ihnen die vollautomatischen Klimageräte der weltbekannten Marke



So behalten Sie Ihre volle Arbeitslust auch an drückend heissen Sommertagen.

NATIONAL-Geräte haben eine besonders grosse Kühlwirkung. Ihr eingebauter Thermostat sorgt automatisch für die ge-

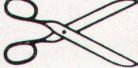
wünschte Kühle (oder im Winter für die angenehme Wärme). Die NATIONAL-Geräte schützen Sie auch vor dem ermüdenden Sauerstoffmangel durch regulierbare Frischluftzufuhr. In Konferenzräumen, Gaststätten und in allen anderen Lokalen, wo viel geraucht wird, fühlen sich selbst Nichtraucher wohl.

Denn NATIONAL-Klimageräte filtern und ersetzen die schlechte Raumluft. Eines der fünf formschönen NATIONAL-Klimageräte wird sich genau den Voraussetzungen jenes Raumes anpassen, in dem Sie sich schon lange bessere, erfrischende klimatische Verhältnisse gewünscht haben.

NATIONAL-Geräte lassen sich leicht in Wände oder Fenster einbauen.

Sie sollten auf jeden Fall diese Möglichkeit, Ihre Klimatisierungsprobleme auf einfachste Art zu lösen, kennen lernen.

Übrigens: Trotz ihrer Summe von hervorragenden Vorteilen sind die NATIONAL-Geräte sowohl im Preis wie in den Betriebskosten günstig! Verlangen Sie unverbindliche Beratung durch einen unserer Spezialisten! Telefonieren Sie uns doch gerade jetzt. Oder schicken Sie uns heute noch den nebenstehenden Coupon ein.



Ihr Fachmann soll mit mir telephonisch einen Besprechungstermin vereinbaren. Tel.: _____

Schicken Sie mir sofort Ihre Unterlagen.

Name _____

Firma _____

Strasse _____

PLZ, Ort _____

V. Glutz-Blotzheim Nachf. AG, Solothurn
Abt. Klima und Elektrowärme
Tel. 065 2 38 76



Hartmann + CO AG 2500 Biel Tel. 032 / 42 01 42



HARTMANN-Rolladen zeichnen sich aus durch größte Stabilität. Sie werden aus Leichtmetall, Kunststoff oder Holz hergestellt. Die Geräuschdämmung ist in hervorragender Weise gelöst. Form-, Robustheit, günstiger Preis und prompter Service machten den HARTMANN-Rolladen in der ganzen Schweiz bekannt und beliebt.

Rolladen



Hartmann Biel

Wasser ist an gewissen Orten mehr als flüssig. Überflüssig.



Wasser ist tatsächlich oftmals mehr als flüssig, vermag es doch auf geheimnisvolle Art selbst durch stärkste Mauern zu dringen. Und überflüssigerweise meist an den Orten, an denen es in keiner Weise vorgesehen war. Und wer lässt sich schon gerne Wasser ins Haus spritzen?

Glücklicherweise gibt es die kühl denkenden Renesco-Spezialisten. Die machen mit solchen Problemen kurzen Prozess und dem überflüssigen Wasser den Garaus. Ob das nun Abdichtungen in einem Neu- oder Altbau betrifft, ob man vorher wusste, dass an dieser Stelle Wasser kommen würde oder ob das kostspielige Nass fatalerweise unvorhergesehen durchdrückt: In jedem Fall haben die Renesco-Spezialisten eine sachgerechte Lösung. Und es ist wahrhaft vergnüglich, diesen Leuten bei ihrer Tätigkeit zuzusehen, denn jeder Handgriff zeugt von Wissen und Können. Deshalb bewahren sie auch immer einen kühlen Kopf. In jeder Lage, ganz gleich, wie nass das Problem auch sein mag. Und darum lässt sich nach getaner Arbeit das Wasser auch nie wieder am falschen Orte sehen. Zufrieden?

renesco

*renesco-
weil kühle Köpfe
besser
denken.*

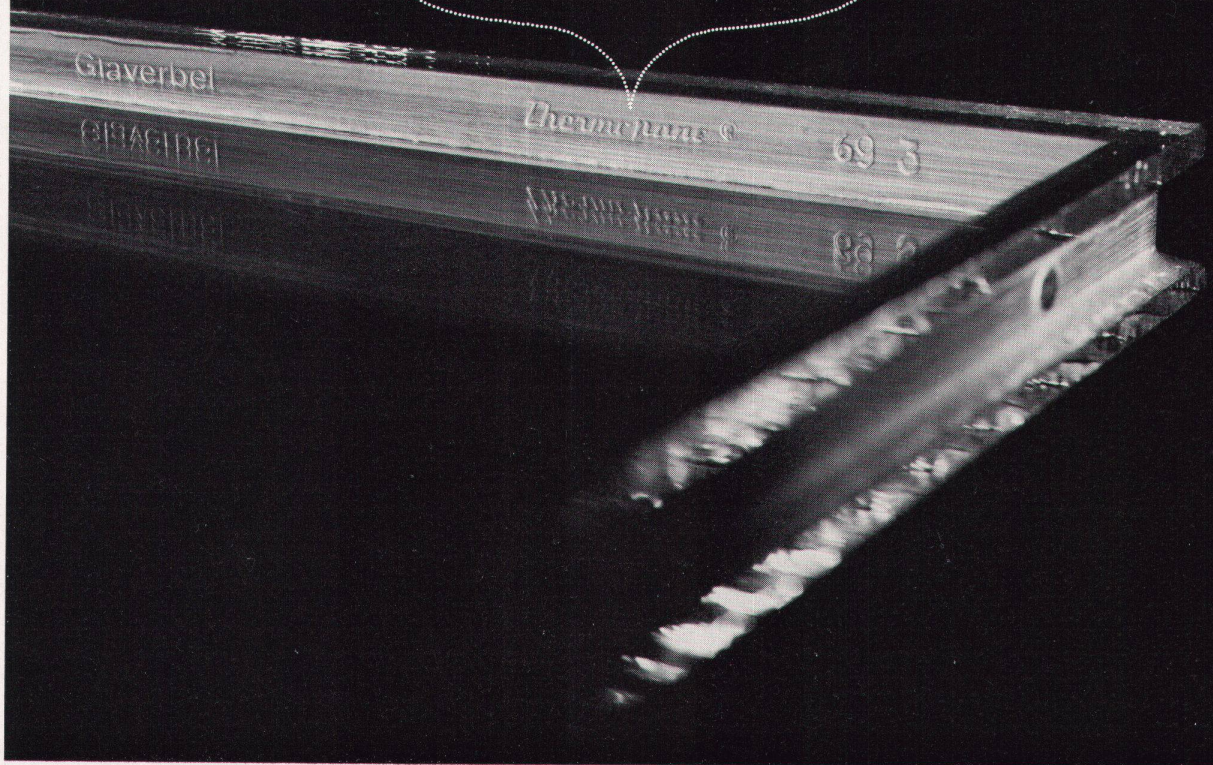


René Schmid + Co. AG
Chemische Baustoffe
Abdichtungen im Hoch- und Tiefbau
Schaffhauserstrasse 359 8050 Zürich
Telefon 051 46 46 92

Unser Ausführungsprogramm umfasst u.a.:

- Abdichtungen gegen Grund-, Hang- und Meteorwasser im gesamten Hoch- und Tief-, Stollen- und Tunnelbau. (Beachten Sie unser kostensparendes System zur Abdichtung von Tiefgaragen.)
- Fein-Injektionen als Abdichtung gegen Flüssigkeit und zu thermischen Isolationszwecken
- Ölwanneisolationen nach den Eidg. Gewässerschutz-Vorschriften
- Behandlung von Betonstrassen zur Erhöhung der Frost- und Tausalzbeständigkeit
- Projektierung wirtschaftlicher, bautechnisch vereinfachender und zeitsparender Abdichtungssysteme
- Forschung und Entwicklung neuer Produkte, Verfahren und Maschinen in den Sektoren Bauchemie und Kunststoffe

Ihre Garantie...



Bevor Sie sich für ein Produkt entscheiden, wollen Sie die Gewissheit haben, dass Sie wirklich das beste wählen. Aus diesem Grund schreiben Sie Thermopane vor. Aus dem Hause Glaverbel, dem weltgrößten Hersteller von Isolierglas.

Somit haben Sie die Gewissheit, eine von Spezialisten anerkannte Verglasung gewählt zu haben.

Denn allein in Europa wurden bis heute über 13 Millionen m² Isolierglas von Glaverbel geliefert. Darin liegt Ihre wahre Garantie.

Thermopane



Glaverbel Brüssel

Das belgische Glas von Weltruf

Generalvertreter für die Schweiz:

Jac. HUBER & BÜHLER, Nachf. Dr. H. + R. Bühler

2500 Biel 3 - Mattenstrasse 137

Tel. (032) 3.88.33

SENDEN SIE MIR BITTE IHRE DOKUMENTATION THERMOPANE

Name:

Beruf:

PLZ/Ort:

TP 205

LXXVII

In **Zürich** und **Lausanne** arbeiten wir an der Richtplanung und an der Realisierung der **1. Etappe der Eidgenössischen Technischen Hochschule Lausanne** sowie an weiteren vielfältigen und interessanten, großen Bauaufgaben.

Wir suchen auf verschiedenen Gebieten beschlagene, selbständig arbeitende

dipl. Architekten
Architekt-Techniker HTL
Hochbauzeichner
Sekretärinnen

Moderne Arbeitsmethoden, Leistungslohn, gleitende Arbeitszeit.

J. Zweifel BSA/SIA + H. Strickler
Architekten
8008 Zürich, Seefeldstraße 152
Telephon (051) 34 01 08 / 34 99 66



Teppich- Vollreinigung bei Terlinden

Ein Anruf genügt (Tel. 051/90 62 22)! Wir holen Ihre schmutzigen Teppiche ab und reinigen sie innert kurzer Frist schonend und gründlich! Für Spannteppich-Reinigungen kommen unsere Spezialisten zu Ihnen!

Terlinden

Terlinden & Co., 8700 Küsnacht/ZH
Spezialabteilung
für Teppich- und Polsterpflege

ws



Auch auf Ihrem Arbeitstisch ein Bau-Fach-Lexikon

Das BAU-FACH-LEXIKON ist das einzige in einem Band erscheinende Informationswerk, welches die Produkte und Dienstleistungen der Baubranche erfasst.

700 Seiten, 2000 Abbildungen, Tabellen usw. im handlichen Format von 160 x 245 mm.

ein unentbehrliches Arbeitsinstrument zum sensationellen Preis von Fr. 48.—.

handlich
denkbar
einfaches
Nachschlagen



Existe aussi en édition française.

GUTSCHEIN zu senden an:

Imprimerie Corbaz SA
av. des Planches 22
1820 Montreux

Bitte senden Sie mir ein Exemplar des BAU-FACH-LEXIKONS zum Kaufpreis von Fr. 48.— während 7 Tagen zur kostenlosen Ansicht.

Name, Vorname – Firma:

Adresse: _____

Datum: _____

Unterschrift: _____



Duromat die ideale Wandmattfarbe für Industriebauten

Der Neubau der Mercedes-Benz Automobil AG umfasst geräumige Werkstatt-, Montage- und Lagerhallen. Auch hier wurde für alle Decken und Wände Duromat verwendet. Dieser helle, vergilbungsfreie Anstrich bringt viel Licht und verleiht den Hallen ein gefälliges Aussehen. Duromat deckt ausgezeichnet und ist abwaschbar.

Duromat kann ohne Absieben Airless gespritzt werden und ist sehr ausgiebig. Damit ist die

Duromat-Kunstharz-Wandmattfarbe für grosse Fabriken und Gebäude geradezu prädestiniert. Die rationelle Arbeitsweise spart viel Zeit und Geld.

Mit Referenzen aus der ganzen Schweiz stehen wir Ihnen gerne zur Verfügung. Profitieren Sie von unserem Beratungsdienst und vom gut ausgebauten Liefersdienst.

Unsere Depots für die Deutschschweiz:

Basel: W.Tschopp AG, Tel. 061/35 62 88

Bern: Lanz & Brechbühl, Tel. 031/22 31 86

Biel-Orpund: A. Hautle, Tel. 032/7 54 01

Chur: Truog & Co. AG, Tel. 081/22 22 51

Herisau: Tanner 212 & Co. AG, Tel. 071/5112 12

Kriens-Luzern: Achermann & Cie., Tel. 041/4112 31

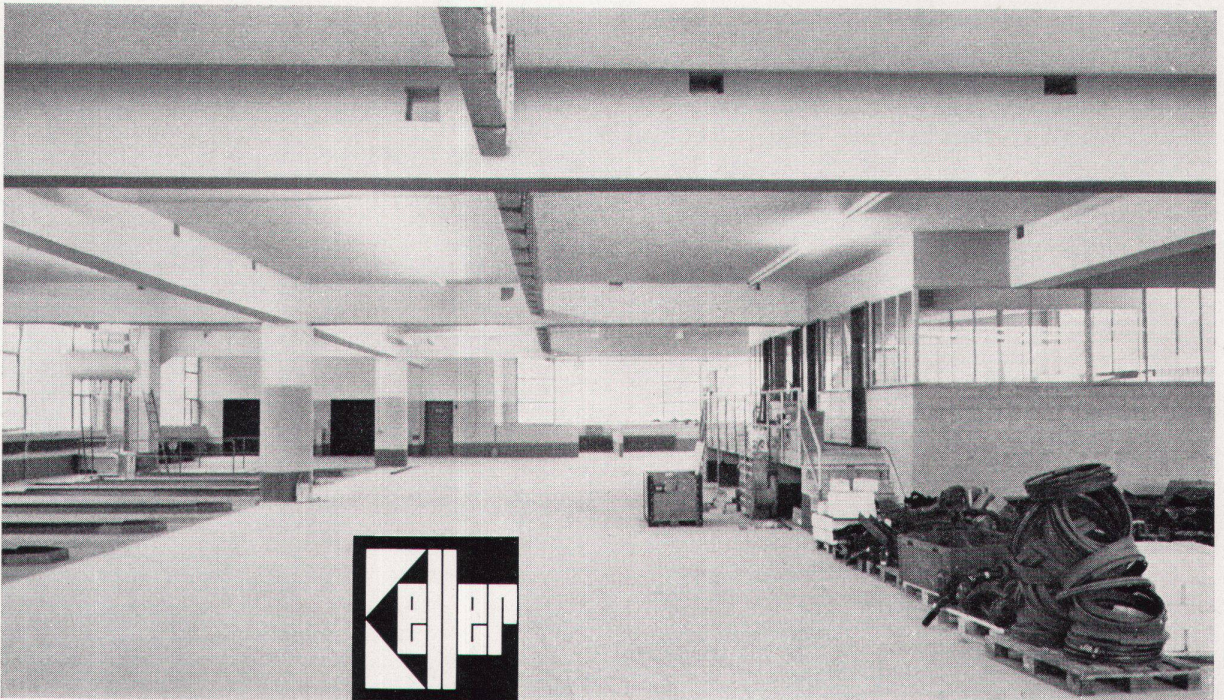
Thun: K. Lanzrein, Tel. 033/2 18 41

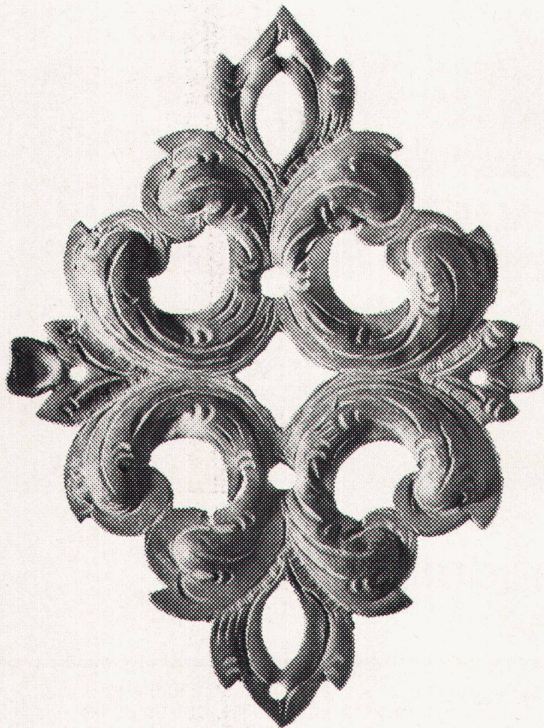


Siegfried Keller AG

8304 Wallisellen-Zürich, Tel. 051/93 32 32

Bautenschutz, Lack- und Farbenfabrik





KOPANTIQUA ST. GALLEN

SCHWEIZ — SUISSE — SWITZERLAND

7.-9. Juni 1971

3. Internationale Fachmesse
für Nachbildungen von Antiquitäten

Die KOPANTIQUA ist die einzige Fachmesse der Welt, die ausschliesslich von Ausstellern besichtigt wird, welche hochwertige Reproduktionen antiker Kunstgegenstände herstellen. Im Angebot der von 11 Nationen mit über 150 Ausstellern besichtigten Fachmesse finden sich unter anderem folgende Ausstellergruppen:

Möbel aller Stilrichtungen, Glaswaren, Porzellan, Keramik, Fayencen, Kupfer, Messing- und Zinngegenstände, Kunstschlosserei, Uhren, Schmuck, Skulpturen, Plastiken, Stoffe, Teppiche, Wandbehänge, alte Waffen, Lampen und Leuchter, Druckerei- und Buchbindererzeugnisse, Bilder usw.

England und Spanien zeigen ihre Erzeugnisse in grossen Kollektivausstellungen.

Eine Halle «Sonderschau modernes Kunstgewerbe» ergänzt die Vielseitigkeit der KOPANTIQUA.

Besuchen Sie die KOPANTIQUA! An keiner anderen Veranstaltung finden Sie ein vergleichbares internationales Angebot hervorragender Reproduktionen!

X Zutritt nur für Facheinkäufer!

Messeleitung: INTEXPO St.Gallen, ☎ 071 24 85 85

Sparrings

Schwedisches Regalsystem

aus 2mm Stahlblech für Wandmontage,
eingespannt oder freistehend.

Robust, formschön, preisgünstig

für Bibliotheken, Labors, Sammlungsräume,
Archive, Zivilschutzmagazine, Ladenbau
und Wohnbau.

Verlangen Sie Planungsunterlagen, Prospekte
und Preisliste beim Generalvertreter

Lüscher

Innenausbau Zofingen Tel. 062 51 14 74



Tuchs Schmid Türzargen + Türen

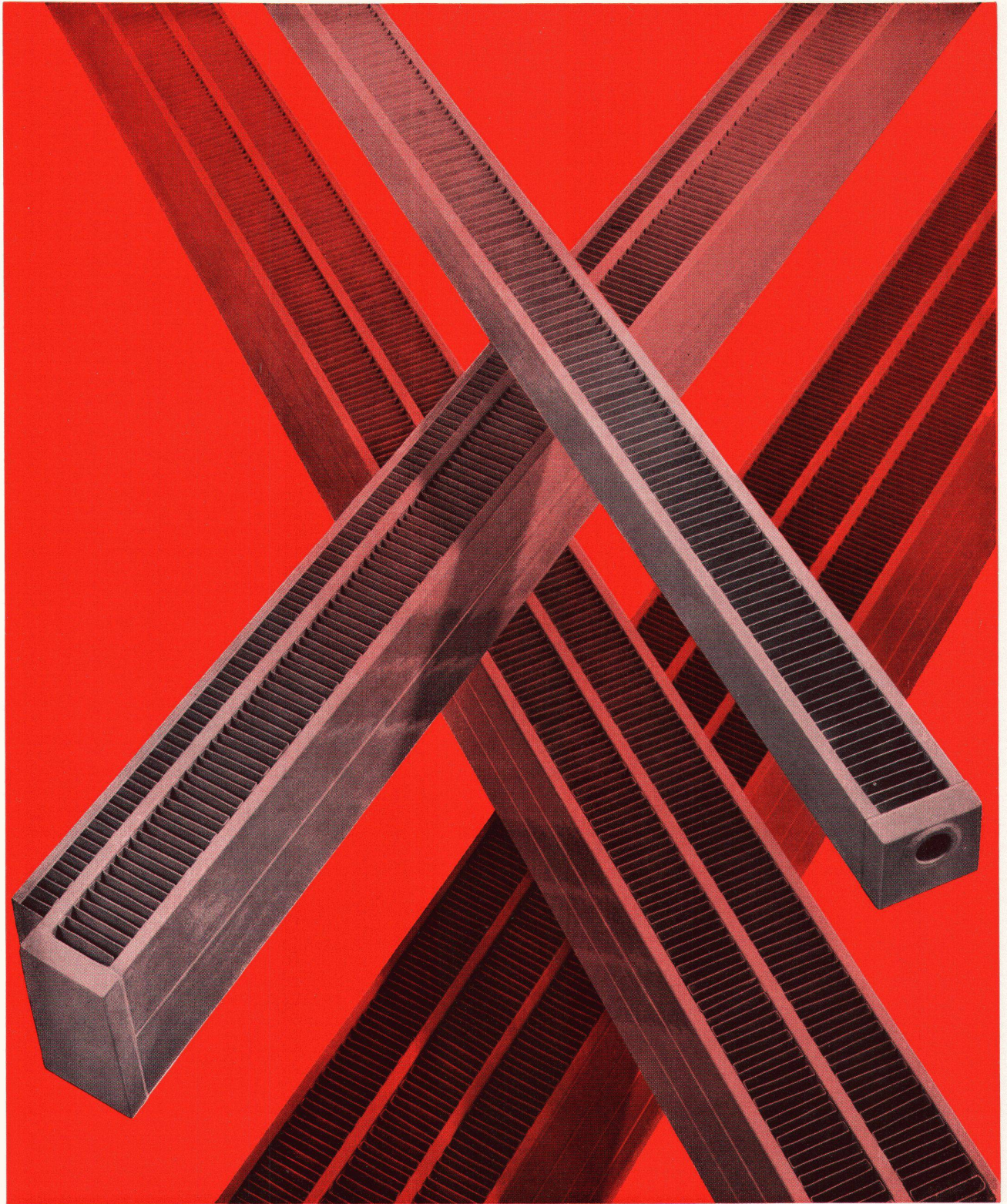
Stahl
Chromnickelstahl
Leichtmetall
Kunststoff

Gebr. Tuchs Schmid AG
Bahnhofplatz
8500 Frauenfeld
Schaffhauserstr. 34
8006 Zürich



Ein neues
architektonisches Stilelement:

Zehnder-Konvektoren



Gebrüder ZEHNDER AG Radiatorenfabrik 5722 Gränichen Telephon 064 451891

Die Dicken von GEBERIT halten eben mehr aus.

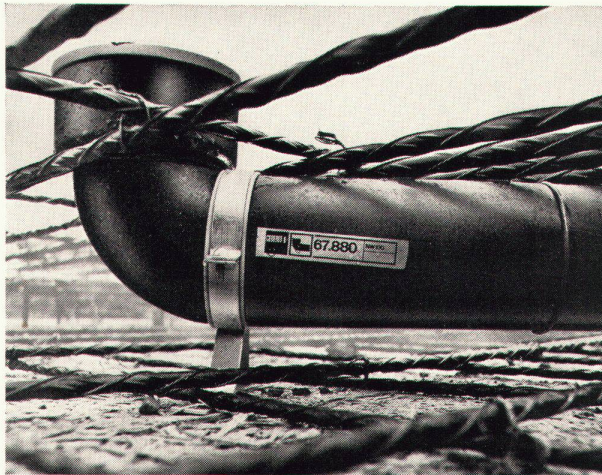
Ablaufmaterial aus GEBERIT-PEH besitzt eine wesentlich höhere Sicherheitsreserve. Es ist dickwandiger als üblich. Und deshalb langfristig beständiger gegen alle mechanischen und chemischen Angriffe.

Weder Schläge noch Quetschungen bei Lagerung, Transport und Montage (einschließlich Einbetonieren) noch Temperaturwechsel zwischen -40° und $+100^{\circ}$ können ihre Form bleibend verändern. Und unsere Temperung schließt ein nachträgliches Schrumpfen aus.

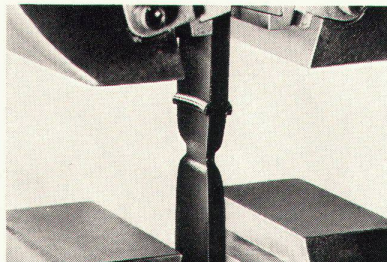


Im jahrzehntelangen täglichen Gebrauch widersteht es der Korrosion, heißem Wasser und Eis, Lösungsmitteln und fast allen Chemikalien, ja sogar radioaktiven Abwässern.

Über die universelle Einsatzfähigkeit eines Ablaufprogramms entscheiden jedoch heute nicht nur die Materialeigenschaften, sondern auch die Ver-

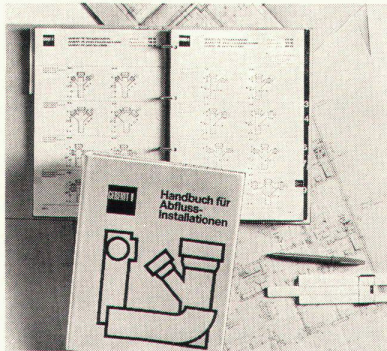


bindungsarten. Bei GEBERIT sind sie so vielseitig, daß sie jederzeit eine

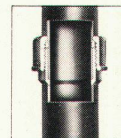


rationelle und sichere Montage (vielfach sogar Vor-Installation in der Werkstatt) ermöglichen. Als Installateur haben Sie die Wahl zwischen vorfabrizierten, konventionellen und kombinierten Installationen.

Unser wichtigstes Produkt aber ist

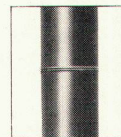


unsere Praxiserfahrung. Wir vermitteln sie Ihnen gern durch unsere Fachkurse und Publikationen. Am besten, Sie verlangen gleich das Handbuch über GEBERIT-Abwasserinstallationen und Bildlegenden zu Schemazeichnungen von Verschraubung, Spiegelschweißung, Steckmuffe und Elektro-Überschiebemuffe. Oder den unverbindlichen und für Sie kostenlosen Besuch des GEBERIT-Beraters.



Die Verschraubung

Vor rund 15 Jahren eine bahnbrechende Neuentwicklung von GEBERIT. Bis heute die beliebteste Verbindungsart bei Strang- und Apparate-Anschlußleitungen. Mit geringstem Aufwand an Werkzeug und Zeit durchzuführen.



Die Spiegelschweißung

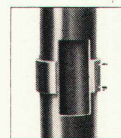
Unsere preisgünstigste, höchst aktuelle und ebenfalls millionenfach bewährte Verbindungsart. Auch auf dem Bau immer beliebter. Leicht und sicher durchführbar. Ergibt glatte, stabile Fixverbindungen.



Neu: Die GEBERIT-Steckmuffe

Diese früher nur beim Wandklosett-bogen angewendete Verbindungsart erfährt eine wesentliche Erweiterung ihres Einsatzbereiches. Die GEBERIT-Steckmuffe beansprucht wenig Platz, verursacht in eingemauertem Zustand keine Schwierigkeiten bei der Weitermontage.

Gleiche Verlegerichtlinien wie für Verschraubungen.



Neu: Die GEBERIT-Elektro-Überschiebemuffe

In langjährigen Versuchen und Praxiserprobungen entstanden. Überall dort ideal, wo man eine platzsparende, kraftschlüssige Verbindung benötigt. Wird nach dem Überschiebprinzip der Muffe verschlauft und unlösbar verschweißt.



GEBERIT+CIE
Armaturen-
und Apparatefabrik
8640 Rapperswil am
Zürichsee
Tel. 055 2 03 44 und 2 52 12
Telex 75625