

Zeitschrift: Das Werk : Architektur und Kunst = L'oeuvre : architecture et art
Band: 58 (1971)
Heft: 5: Bauten für die Wissenschaft

Artikel: The Polytechnic of Central London : Architekten Lyons, Israel, Ellis Partnership, London 1970
Autor: [s.n.]
DOI: <https://doi.org/10.5169/seals-45013>

Nutzungsbedingungen

Die ETH-Bibliothek ist die Anbieterin der digitalisierten Zeitschriften auf E-Periodica. Sie besitzt keine Urheberrechte an den Zeitschriften und ist nicht verantwortlich für deren Inhalte. Die Rechte liegen in der Regel bei den Herausgebern beziehungsweise den externen Rechteinhabern. Das Veröffentlichen von Bildern in Print- und Online-Publikationen sowie auf Social Media-Kanälen oder Webseiten ist nur mit vorheriger Genehmigung der Rechteinhaber erlaubt. [Mehr erfahren](#)

Conditions d'utilisation

L'ETH Library est le fournisseur des revues numérisées. Elle ne détient aucun droit d'auteur sur les revues et n'est pas responsable de leur contenu. En règle générale, les droits sont détenus par les éditeurs ou les détenteurs de droits externes. La reproduction d'images dans des publications imprimées ou en ligne ainsi que sur des canaux de médias sociaux ou des sites web n'est autorisée qu'avec l'accord préalable des détenteurs des droits. [En savoir plus](#)

Terms of use

The ETH Library is the provider of the digitised journals. It does not own any copyrights to the journals and is not responsible for their content. The rights usually lie with the publishers or the external rights holders. Publishing images in print and online publications, as well as on social media channels or websites, is only permitted with the prior consent of the rights holders. [Find out more](#)

Download PDF: 31.12.2025

ETH-Bibliothek Zürich, E-Periodica, <https://www.e-periodica.ch>

The Polytechnic of Central London

Architekten: Lyons, Israel, Ellis Partnership, London
1970
Photos: Richard Einzig, London



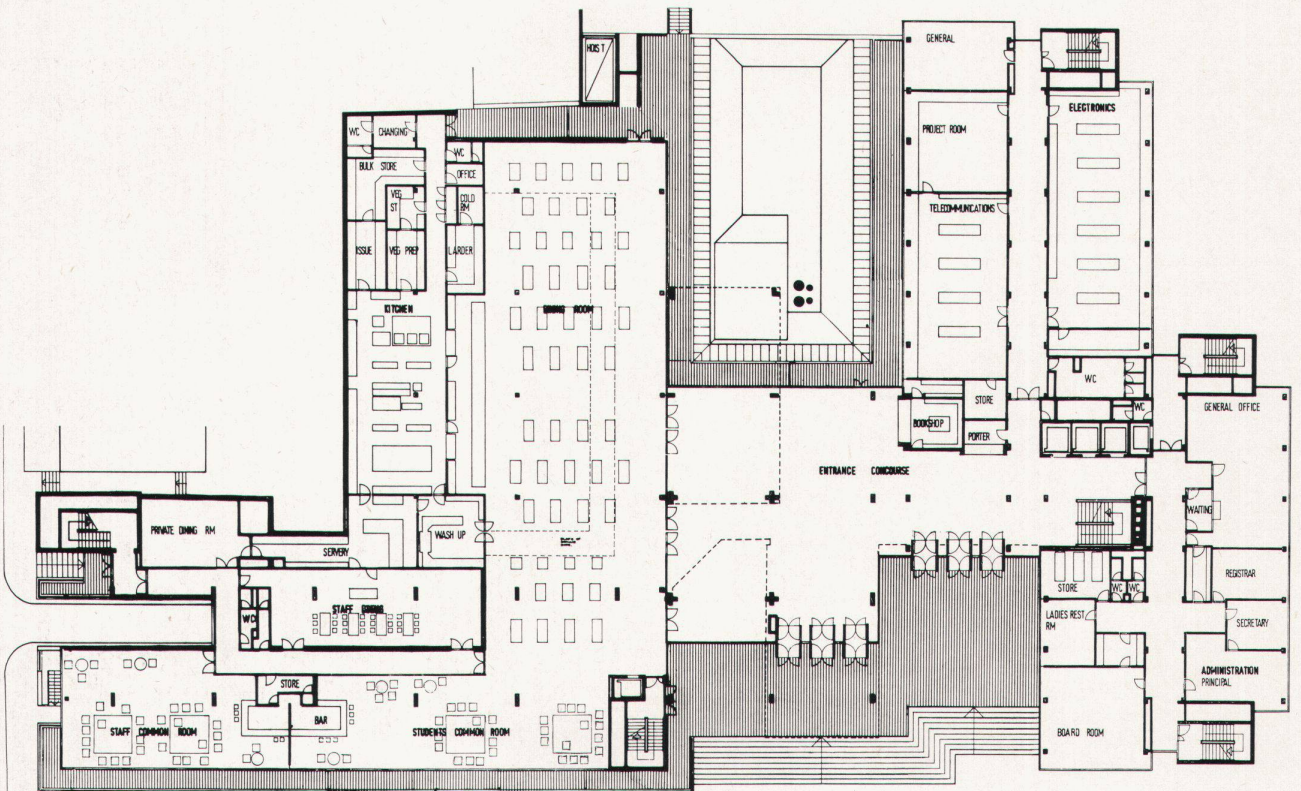
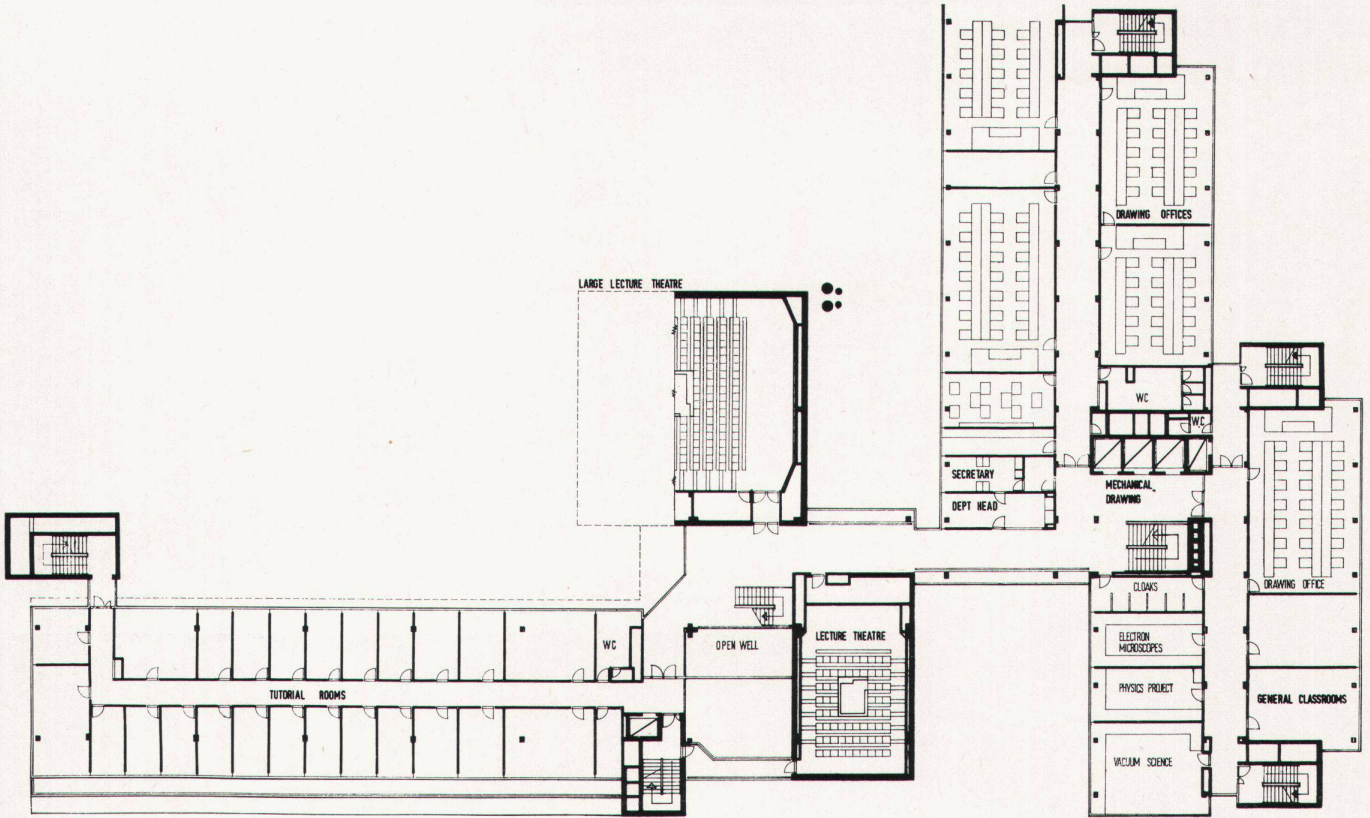
1, 2

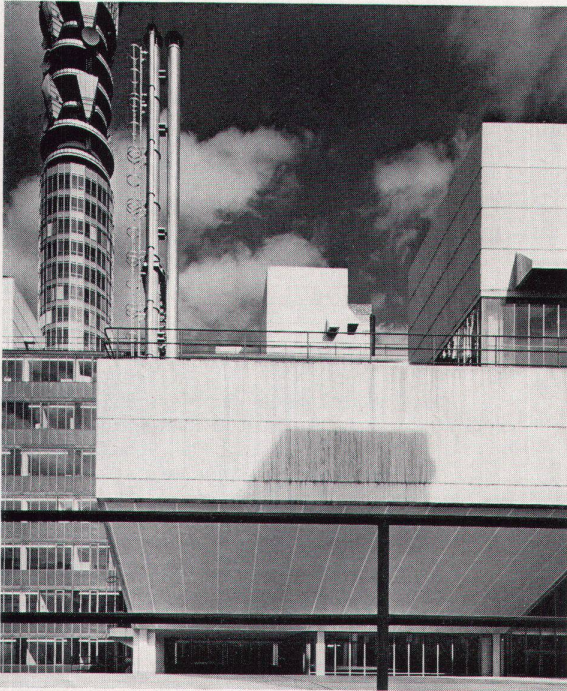
1
Das Polytechnikum von Zentral-London beweist, daß man in innerstädtischen Gebieten bei hoher Ausnützung Forschungs- und Lehrgebäude unterbringen kann
2
Ein Auditorium bildet die Überdachung des Haupteinganges

1
L'Ecole polytechnique de Central London prouve que l'exploitation intensive du terrain disponible dans le centre d'une ville permet l'implantation judicieuse des bâtiments de recherche et d'enseignement
2
Un auditorio surplombe et abrite l'entrée principale

1
The Polytechnic of Central London shows that, in central urban locations, research and classroom buildings can be accommodated, with high density utilization of space
2
The main entrance is roofed over by an auditorium







5



8



6



7

3 Grundriß zweites Obergeschoß mit großem Auditorium über dem Innenhof

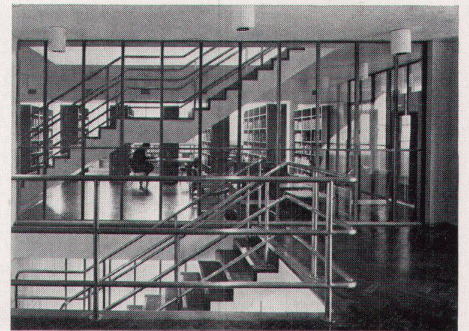
4 Grundriß Eingangsgeschoß mit Verwaltung und Luftraum der thermodynamischen Werkstatt 5-9

Die Einteilung von unten nach oben: Werkstätten im Untergeschoß, Verwaltung, Lehre, in den Türmen die Bibliothek

3 *Plan du deuxième étage avec grand auditorium avançant sur la cour intérieure*

4 *Plan du niveau d'entrée avec administration et espace d'air de l'atelier thermodynamique 5-9*

Répartition de bas en haut: ateliers au niveau inférieur, administration, enseignement, bibliothèque dans les tourelles



9

3 Plan of second floor with large auditorium over the interior courtyard

4 Plan of entrance floor with administration and air space above the thermodynamics lab 5-9

The subdivision from below upwards: Labs on basement level, administration, classrooms, in the high-rise tracts, the library