

Zeitschrift: Das Werk : Architektur und Kunst = L'oeuvre : architecture et art
Band: 58 (1971)
Heft: 5: Bauten für die Wissenschaft

Artikel: Die Treppen und Wege der Universität von East Anglia : Architekten
Denys Lasdun & Partners, London 1969
Autor: [s.n.]
DOI: <https://doi.org/10.5169/seals-45012>

Nutzungsbedingungen

Die ETH-Bibliothek ist die Anbieterin der digitalisierten Zeitschriften auf E-Periodica. Sie besitzt keine Urheberrechte an den Zeitschriften und ist nicht verantwortlich für deren Inhalte. Die Rechte liegen in der Regel bei den Herausgebern beziehungsweise den externen Rechteinhabern. Das Veröffentlichen von Bildern in Print- und Online-Publikationen sowie auf Social Media-Kanälen oder Webseiten ist nur mit vorheriger Genehmigung der Rechteinhaber erlaubt. [Mehr erfahren](#)

Conditions d'utilisation

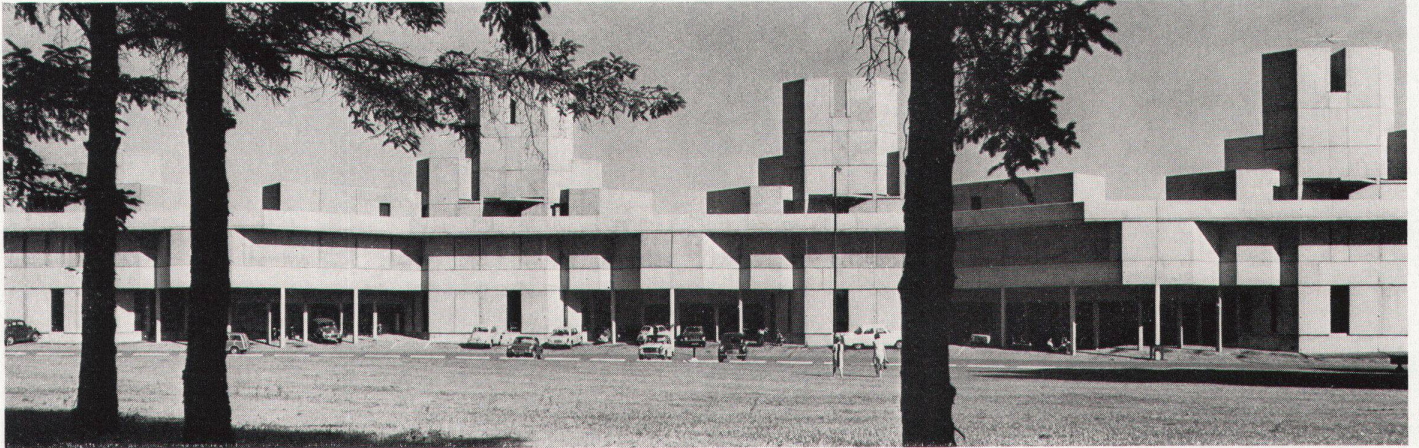
L'ETH Library est le fournisseur des revues numérisées. Elle ne détient aucun droit d'auteur sur les revues et n'est pas responsable de leur contenu. En règle générale, les droits sont détenus par les éditeurs ou les détenteurs de droits externes. La reproduction d'images dans des publications imprimées ou en ligne ainsi que sur des canaux de médias sociaux ou des sites web n'est autorisée qu'avec l'accord préalable des détenteurs des droits. [En savoir plus](#)

Terms of use

The ETH Library is the provider of the digitised journals. It does not own any copyrights to the journals and is not responsible for their content. The rights usually lie with the publishers or the external rights holders. Publishing images in print and online publications, as well as on social media channels or websites, is only permitted with the prior consent of the rights holders. [Find out more](#)

Download PDF: 05.04.2026

ETH-Bibliothek Zürich, E-Periodica, <https://www.e-periodica.ch>



1

Die Treppen und Wege der Universität von East Anglia

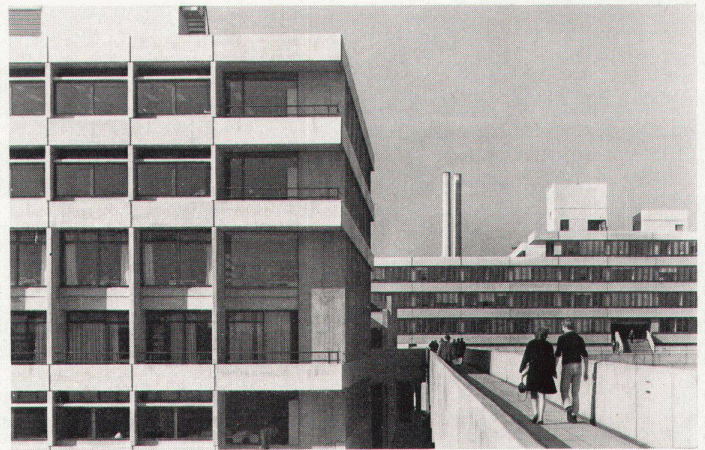
Architekten: Denys Lasdun & Partners, London
1969
Photos: 1, 7, 10 Jan A. Niamath, London; 2–6,
9 Richard Einzig, London; 8 Eastern Daily Press,
Norwich



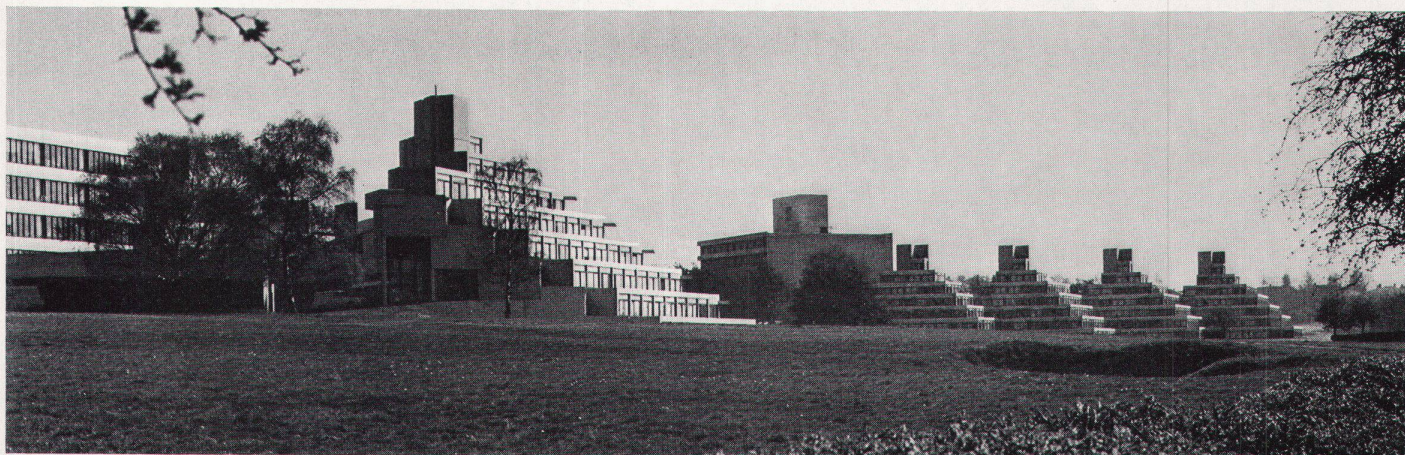
3



4



5



2

1, 2

Die Anlage der Universität von East Anglia besteht aus den Lehrgebäuden und den hangabwärts vorgelagerten terrassierten Wohngebäuden 3-10

Die Gebäude für Lehre und Forschung sind untereinander und mit den Wohngebäuden durch eine Fußgängerebene verbunden, die sich über Brücken weiterzieht und mit einem System von Freitreppen die beiden gewachsenen Niveaus erreicht: hinten das höhergelegene Zufahrtsniveau, vorn der Park

1, 2

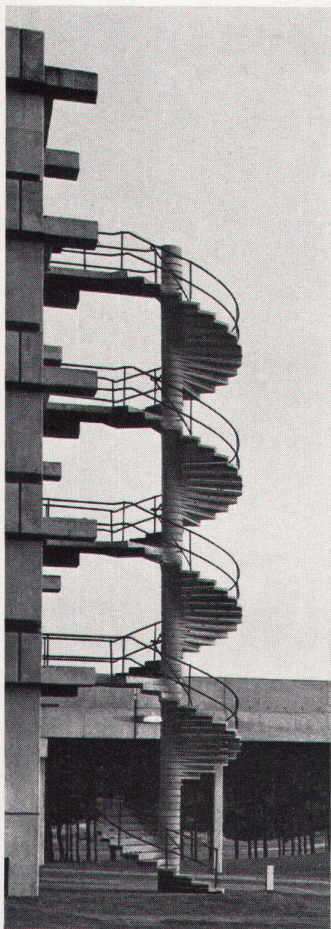
L'université d'East Anglia comprend les bâtiments réservés à l'enseignement et les immeubles d'habitation en décrochement, échelonnés en terrasses dans le sens de la pente
3-10

Les bâtiments destinés à l'enseignement et à la recherche sont reliés entre eux et aux immeubles d'habitation par un niveau réservé aux piétons et qui, empruntant des ponts et un système d'escaliers librement suspendus, atteint les deux niveaux du terrain naturel; à l'arrière, niveau d'accès en contre-haut, à l'avant, le parc

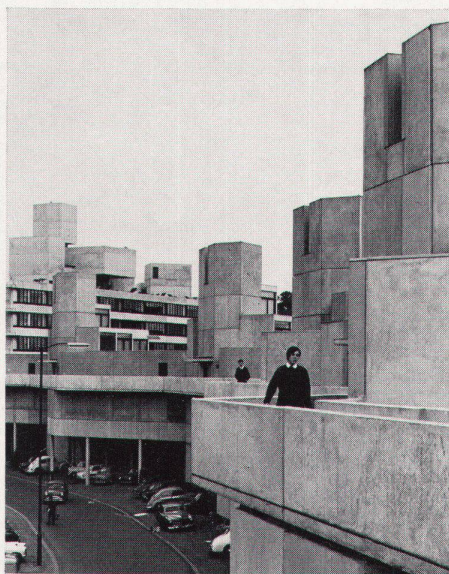
1, 2

The installations of the University of East Anglia consist of the classroom buildings and the dormitories disposed in terrace fashion down the slope in front

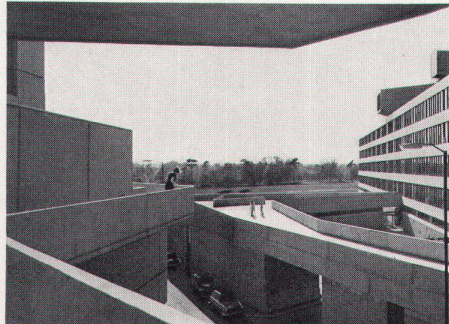
The buildings for teaching and research functions are connected with each other and with the dormitories by a pedestrian level which continues via bridges, and by means of a system of open staircases gives access to the two garden levels; in rear, the elevated driveway level, in foreground, the park



6



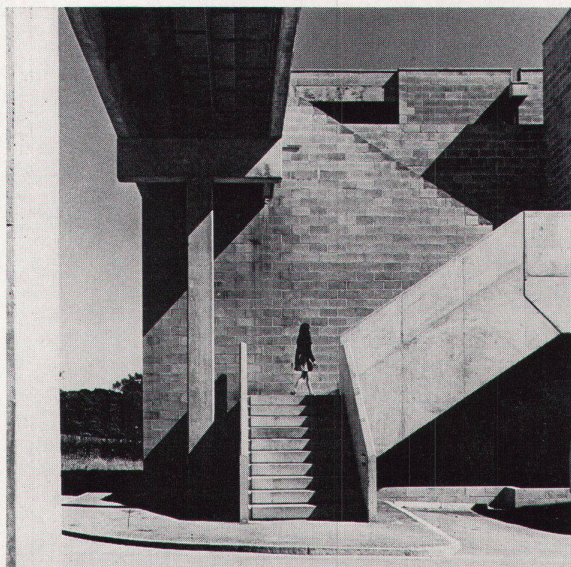
7



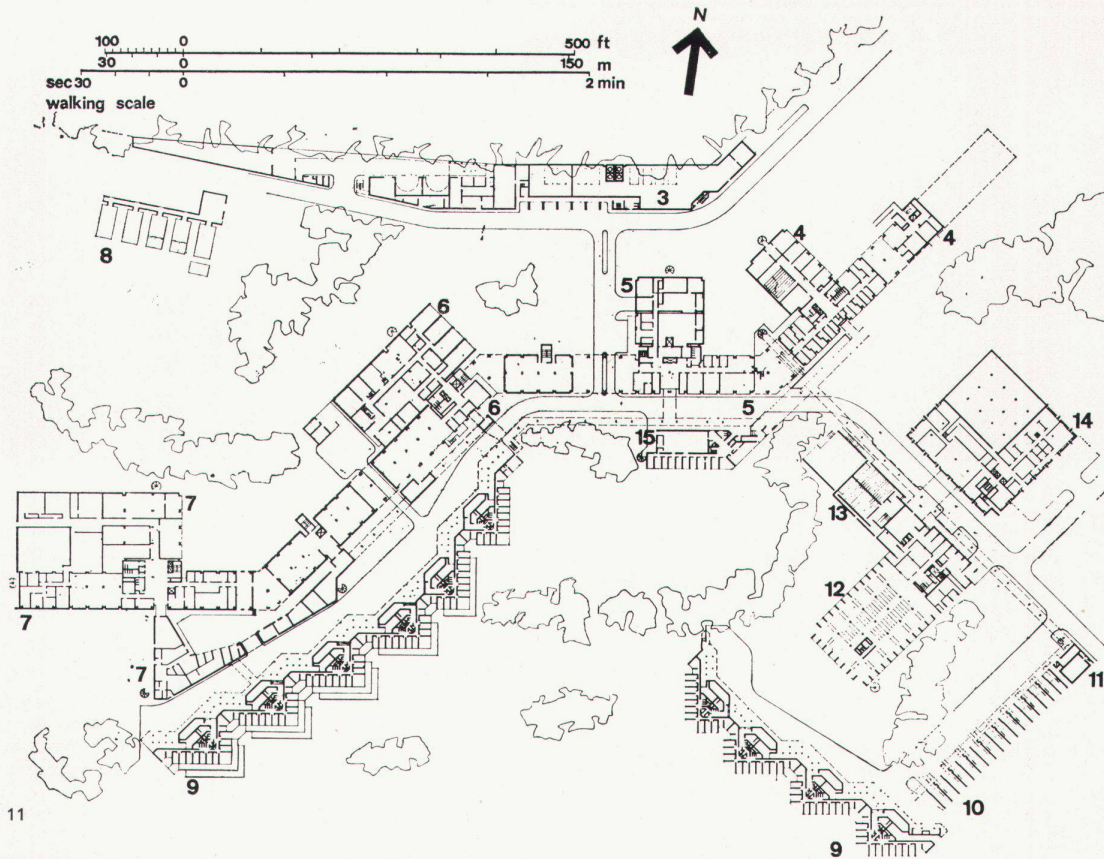
8



9



10



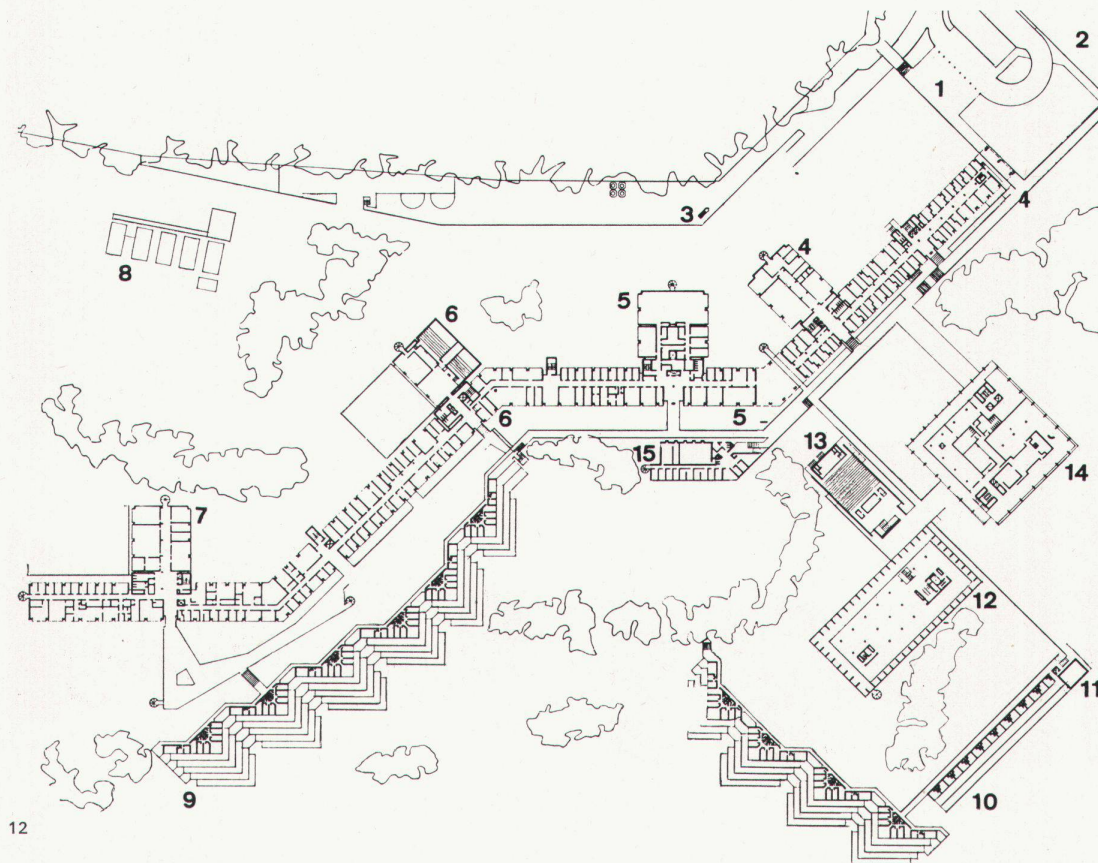
- 1 Bushaltestelle
- 2 Parkplatz
- 3 Wärmzentrale
- 4 Kunstabteilung
- 5 Chemie
- 6 Mathematik, Physik
- 7 Biologie
- 8 Botanischer Garten
- 9 Studentenhäuser
- 10 Angestelltenhäuser
- 11 Sporthof
- 12 Bibliothek
- 13 Auditorium
- 14 Verwaltung
- 15 Rechenzentrum

- 1 Arrêt d'autobus
- 2 Place de stationnement
- 3 Centrale thermique
- 4 Section « Art »
- 5 Chimie
- 6 Mathématiques, physique
- 7 Biologie
- 8 Jardin botanique
- 9 Maisons d'étudiants
- 10 Maisons du personnel
- 11 Terrain de sport
- 12 Bibliothèque
- 13 Auditoire
- 14 Administration
- 15 Centre de calcul

11
 Grundriß Niveau der Fußwege
 12
 Grundriß Niveau der Autofahrt

11
 Plan du niveau réservé aux piétons
 12
 Plan du niveau d'accès en voiture

11
 Plan of pedestrian level
 12
 Plan of driveway level



- 1 Bus stop
- 2 Parking site
- 3 Central heating plant
- 4 Art division
- 5 Chemistry
- 6 Mathematics, physics
- 7 Biology
- 8 Botanical garden
- 9 Student residences
- 10 Employees' house
- 11 Recreation yard
- 12 Library
- 13 Auditorium
- 14 Administration
- 15 Computers