

Zeitschrift: Das Werk : Architektur und Kunst = L'oeuvre : architecture et art
Band: 58 (1971)
Heft: 5: Bauten für die Wissenschaft

Werbung

Nutzungsbedingungen

Die ETH-Bibliothek ist die Anbieterin der digitalisierten Zeitschriften auf E-Periodica. Sie besitzt keine Urheberrechte an den Zeitschriften und ist nicht verantwortlich für deren Inhalte. Die Rechte liegen in der Regel bei den Herausgebern beziehungsweise den externen Rechteinhabern. Das Veröffentlichen von Bildern in Print- und Online-Publikationen sowie auf Social Media-Kanälen oder Webseiten ist nur mit vorheriger Genehmigung der Rechteinhaber erlaubt. [Mehr erfahren](#)

Conditions d'utilisation

L'ETH Library est le fournisseur des revues numérisées. Elle ne détient aucun droit d'auteur sur les revues et n'est pas responsable de leur contenu. En règle générale, les droits sont détenus par les éditeurs ou les détenteurs de droits externes. La reproduction d'images dans des publications imprimées ou en ligne ainsi que sur des canaux de médias sociaux ou des sites web n'est autorisée qu'avec l'accord préalable des détenteurs des droits. [En savoir plus](#)

Terms of use

The ETH Library is the provider of the digitised journals. It does not own any copyrights to the journals and is not responsible for their content. The rights usually lie with the publishers or the external rights holders. Publishing images in print and online publications, as well as on social media channels or websites, is only permitted with the prior consent of the rights holders. [Find out more](#)

Download PDF: 08.01.2026

ETH-Bibliothek Zürich, E-Periodica, <https://www.e-periodica.ch>

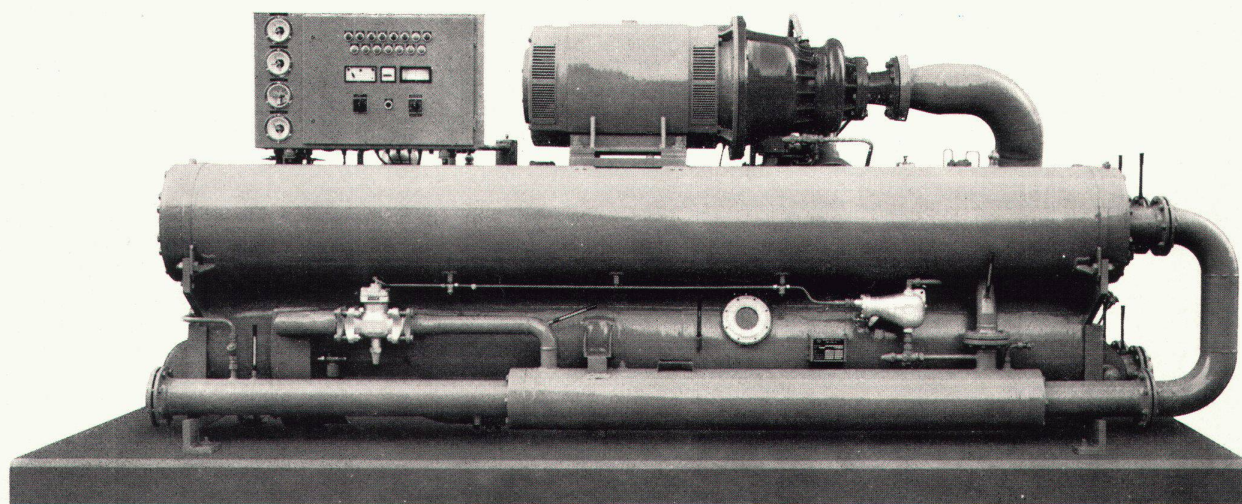
SULZER ESCHER WYSS

Vereinte Erfahrung
Erhöhte Leistung

Unitop

Die kompakte Kälteeinheit für Klimaanlage
0,56 bis 1,1 Mio kcal/h

- kompakt
- wirtschaftlich
- anschlussfertig
- sicher und zuverlässig
- minimale Wartung
- preisgünstig
- 12 Typen
- serienmässig hergestellt



Eine Neuentwicklung von Sulzer-Escher Wyss.

Verlangen Sie unser Prospektmaterial unter Kennwort «Unitop»



SULZER®

Gebrüder Sulzer, Aktiengesellschaft
CH-8401 Winterthur
Telefon (052) 811122
Telegramme:
Geb.sulzer Winterthur
Telex 76165

ESCHER WYSS®

Escher Wyss GmbH, Werk Lindau
D-899 Lindau/Bodensee
Telefon (08382) 761
Telegramme:
Escherwyss Lindaubodensee
Telex 054341

Junggeblieben...

...das jahrhundertalte Steinzeugrohr. Haben doch die alten Römer für ihre Entwässerungsanlagen bereits gebrannte Tonröhren verwendet.

Die aggressiven, säure- und laugenhaltigen Abwasser aus Haushalt und Industrie erfordern das beste Kanalrohr – das Steinzeugrohr.

Dank der neuen «flexbell»-Steckmuffe sind Steinzeugrohre problemlos einfach zu verlegen und garantiert dicht.

Beratungsstelle der Schweizerischen
Steinzeugindustrie, Löwenstrasse 31,
8001 Zürich, Telefon 01/27 36 23.



Alusuisse-Aluminium

für Repräsentativ-Bauten

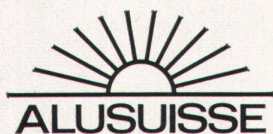
Industrie, Handel, Banken und Versicherungen wünschen Gebäude mit eigenem Gesicht. Die Vielfalt der gestalterischen Möglichkeiten mit Aluminium gewährt den ästhetischen und funktionellen Ansprüchen von Architekten und Bauherren grössten Spielraum. Alusuisse-Aluminium, der formschöne Werkstoff für wirtschaftliche Investitionen auf lange Sicht.



Bürogebäude Sulzer, Winterthur



Bürogebäude Bernina, Steckborn



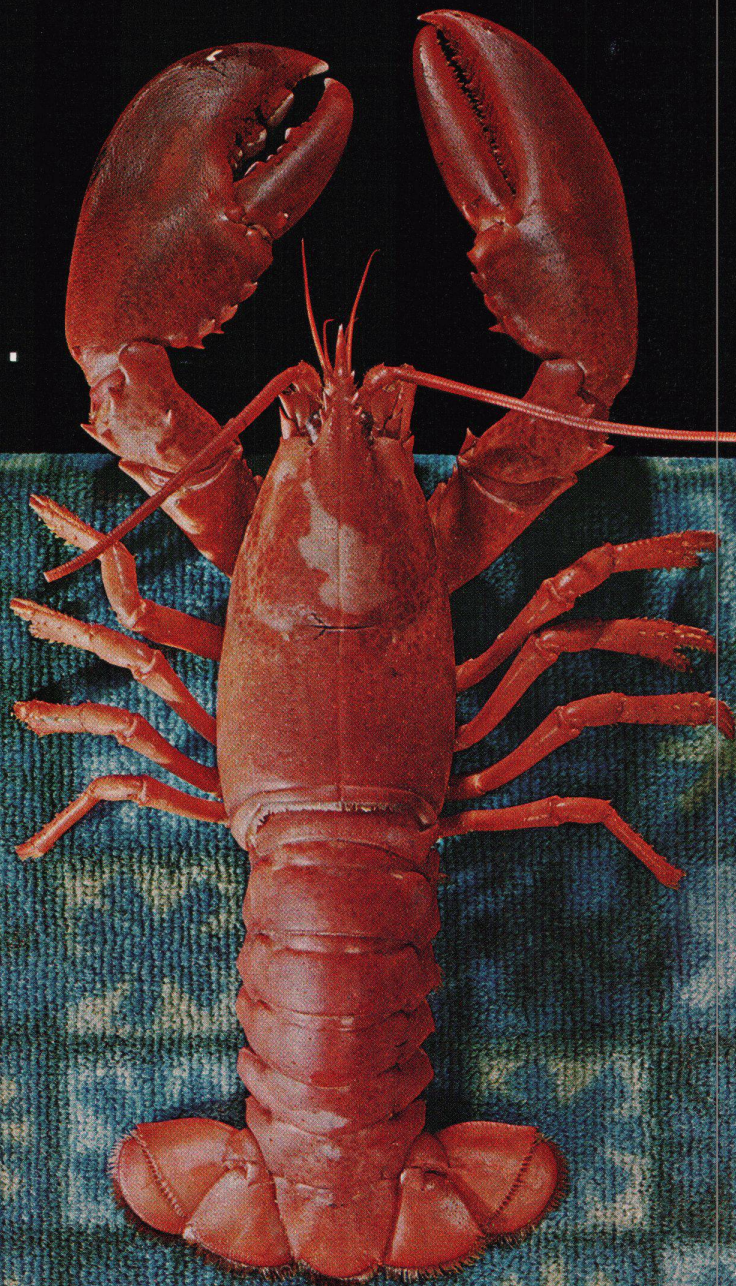
Schweizerische Aluminium AG Buckhauserstrasse 11 8048 Zürich Telefon 051/54 80 80

Besonderes Essen aus besonderen
Küchen. Aus freundlichen Küchen.
Ausgelegt mit belebenden Teppichen.

Speziell konstruiert für stark strapa-
zierte Räume, in denen der Teppich
auch Nässe und Schmutz
vertragen muß: Restaurants und
Korridore, Ladenlokale und Kantinen.
NICE'N'EASY ist dafür nur *ein*

Beispiel aus dem BELCOLOR-Sorti-
ment. Erhältlich ab Fr. 54.—/m².
Für jeden Raum den passenden
Teppich im BELCOLOR-Fachgeschäft
und in den SCHUSTER-Häusern.

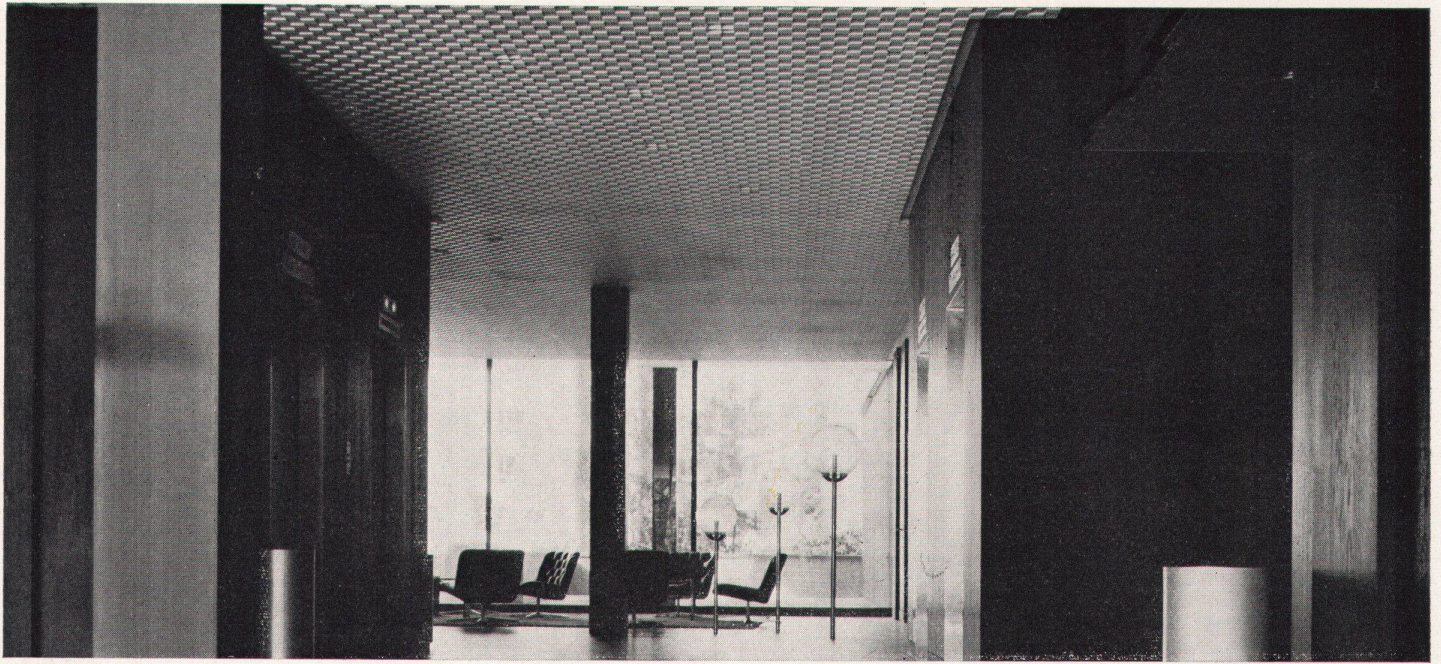
Mmh!..



belcolor
Teppiche



SCHUSTER & CO. Zürcherstraße 493 9015 St.Gallen-Winkeln Tel. 071 31 21 21
Import und Großhandel von Teppichen und Bodenbelägen



Die Decke in der Eingangshalle der Rückversicherung Zürich war ein Problem. Architekt und Isolag haben es gelöst. Hier mit Dekor-Platten aus Gips.

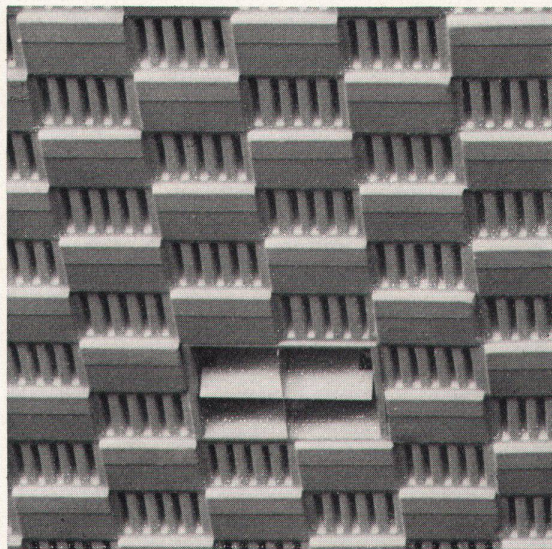
Problem: Der Architekt verlangte eine geschlossene Einheit. Die einzelnen Platten sollten fugenlos ineinander übergreifen. Gleichzeitig musste die Decke vornehm wirken, damit sie sich in die übrigen Materialien harmonisch einfügte. Weil in der grossen Halle viel Glas und Marmor verwendet wurde, sollte die Decke sehr stark schallschluckend sein. Zudem musste sie die Funktion einer Rieseldecke erfüllen, die Frischluft unterschiedlich verteilt und die Abluft für den Beschauer unsichtbar weggleitet.

Ein weiteres Erfordernis bestand darin, Kabelleitungen, Lüftungskanäle und Heizrohre mit der abgehängten Decke zu verkleiden.

Verlangt wurde auch, dass der Deckenhohlraum immer gut zugänglich

bleibt, damit die Regulierventile der Klima-Anlage mühelos bedient werden können.

Lösung: Isolag fand die Lösung dieses Deckenproblems: Gipsplatten Dekor Quadri, mit Schlitzzen. In ein Montagesystem mit durchgehenden Metallprofilen und stufenlos verstellbaren Aufhängern wurden die Platten eingelegt und fugenlos vergipst. Trennschürzen im Deckenhohlraum unterteilen die verlangten Lüftungszonen. Die Abluft wird über die Randplatten der Decke weggeleitet. Die Beleuchtungskörper wurden so eingesetzt, dass sie das Dekor der Platten nicht beeinträchtigen. Dismontable Deckenpartien erlauben einen leichten Zugang zu den Lüftungsventilen und Motoren.



Aber nicht jedes Deckenproblem kann mit Gipsplatten bewältigt werden. Darum baut Isolag auch Decken aus anderen Materialien: Metall-, Mineralfaserplatten, Holz usw. Besprechen Sie Ihre Deckenprobleme mit den Fachleuten der Isolag. Isolag, AG für Decken und Isolierungen, Seestrasse 355, 8038 Zürich, Telefon 051/45 44 43

isolag

Kompressor-Einbaukühlschrank

5 Modelle von 130 bis 245 l Inhalt
ab Fr. 315.-



**Ein neuer
Bauknecht -
Clou:
Alle Geräte
nach
Schweizer -
Norm !**

Einbau-Geschirrspülautomat

für 10 Massgedecke, Fr. 1790.-
4 vollautomatische, drucktasten-
gesteuerte Programme, Chrom-
stahlausführung, Totalsprühsystem,
serienmässig eingebaute
Wasserentkalkungsanlage, Zusatz-
trockenheizung, automatische
Zugabe von Spül- und Klarspülmittel.



***Einbau-Tiefgefrierschrank

Inhalt 130 Liter Fr. 518.-
mit Schnellgefrierfach
für schockartiges Einfrieren.



Bauknecht Einbaugeräte lassen sich problemlos frontbündig oder bis zu 20 mm vorstehend in der Küchenkombination einsetzen und gewährleisten ein modernes, kompaktes Küchenbild.
SEV-geprüft, Fabrikgarantie, sowie zuverlässiger Kundendienst in der ganzen Schweiz.

Wir senden Ihnen gern unsere neue, ausführliche Dokumentation mit den Einbau-richtlinien!



Bauknecht
weiss, was Frauen wünschen!

COUPON

Ich wünsche die ausführliche Dokumentation über das Bauknecht Einbau-Programm.

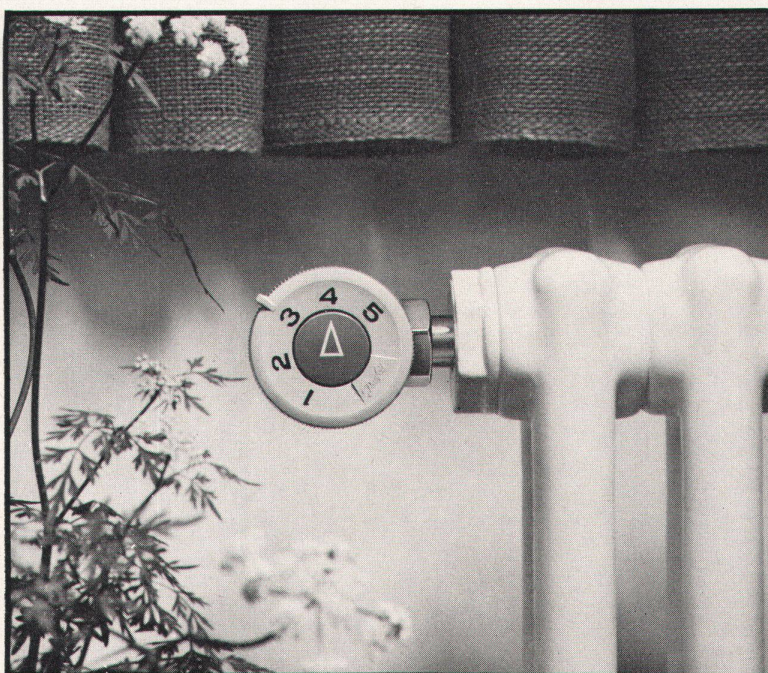
Name _____
Adresse _____
PLZ/Ort _____

Fabrik und Generalvertrieb:
Bauknecht Elektromaschinen AG,
5705 Hallwil, Tel. 064/54 17 71

792

Planen Sie mit Danfoss- Radiator thermostaten

(Jetzt in Mini-Abmessung mit Komfortzonen)



Seit ca. 20 Jahren stellt DANFOSS thermostatische Heizkörperventile zur individuellen Regelung der Raumtemperatur her. Das Programm wird jetzt um einen neuen Typ erweitert: Typ RAVL. Dieser neue Typ basiert auf dem

bekannten und bewährten Konstruktionsprinzip, ist aber besonders auf den Wohnungsbau abgestimmt, auch im Preis!

Der neue Heizkörperthermostat hat kleine Abmessungen – die Fühler-Masse sind um 15% reduziert worden, während das Ventilgehäuse

weiterhin DIN-Abmessungen aufweist.

Wünschen Sie weitere Auskünfte darüber, warum Sie DANFOSS-Heizkörperthermostaten empfehlen sollten, so bitten wir um Einsendung des Coupons.

GUTSCHEIN

Ich bitte um kostenlose Übersendung von Druckschriften über Danfoss thermostatische Heizkörperventile für einen Neubau ☐, zur Modernisierung eines Altbau ☐.

Name _____

Anschrift _____

7159

FABRIK AUTOMATISCHER SCHALT- UND REGELAPPARATE

WERNER KUSTER AG

4132 Muttenz 2/Basel
Hofackerstrasse 71, tel. 061-421255

Filiale Lausanne, tel. 021-250168

Filiale Zürich/Wallisellen, tel. 051-934054

Danfoss

Dwhisol
spart

Arbeitskräfte

Dwhisol
spart

Bauzinsen

Dwhisol

Verkaufsbüros in: **8953 Dietikon**, Badenerstr. 21, 051 88 69 81;
3000 Bern, Hallwylstr. 28, 031 44 38 44; **9000 St. Gallen**,
Linsebühlstr. 105, 071 23 20 71; **Basel**, 4104 Oberwil, Auf der Wacht 5,
061 47 31 13; **Luzern**, 6020 Emmenbrücke, Hohrütistr. 39, 041 5 84 62;
1000 Lausanne 13, Ch. de la Joliette 4, 021 27 74 24

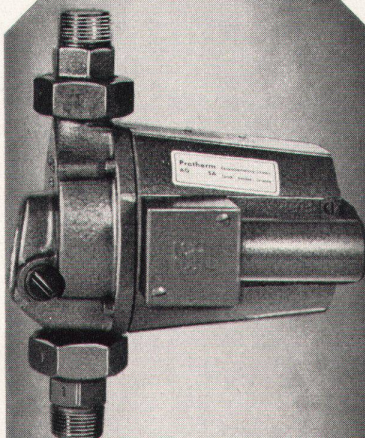
3

Protherm- stufen auf die man sich verlassen kann!



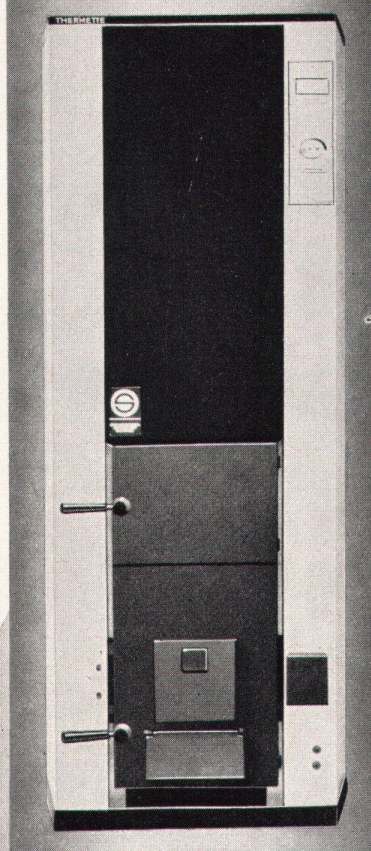
Stufe 1 Record-Gefäss

Das formschöne und leicht montierbare Druckausdehnungsgefäss auf das man sich verlassen kann. 4-1000 Liter, ab 125 Liter Membrane auswechselbar (ab Lager lieferbar).



Stufe 2 Heizungsumwälz- pumpe

Die ideale Heizungsumwälzpumpe (Fabrikat Loell) für eine Fördermenge von 500-50000 l/h alle Typen variabel Standardaustausch Kurze Lieferfristen



Stufe 3 Heizkessel

Der Heizkessel (Fabrikat Schuster) nach den modernsten Erkenntnissen gebaut, im neuen eleganten Kleid Es stehen 3 Modelle zu Verfügung

Typ UB
Heizautomat 18-35000 Kalorien
(Steckfertig verdrahtet)

Typ WB
Wechselbrandkessel
15-160000 Kalorien

Typ DB
Doppelbrandkessel
18000-65000 Kalorien
(kurze Lieferfristen)

An Protherm AG, Butzenstrasse 39
8038 Zürich

Bitte senden Sie mir Informations-
Unterlagen über:

- ☐ Recordgefässe
- ☐ Heizungspumpen
- ☐ Heizkessel
- ☐ Ich wünsche Besuch eines Fach-
beraters

Name _____

Strasse _____

PLZ _____ Ort _____

BON

protherm AG
SA

Protherm AG
Butzenstrasse 39
8038 Zürich
Tel. 051/45 80 30

Protherm SA
Rue Jacques Dalphin 19
1227 Carouge-Genève
Tél. 022/42 07 47

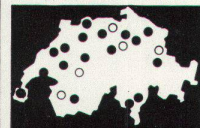
neu

Schenker Ganzmetall Raffstoren

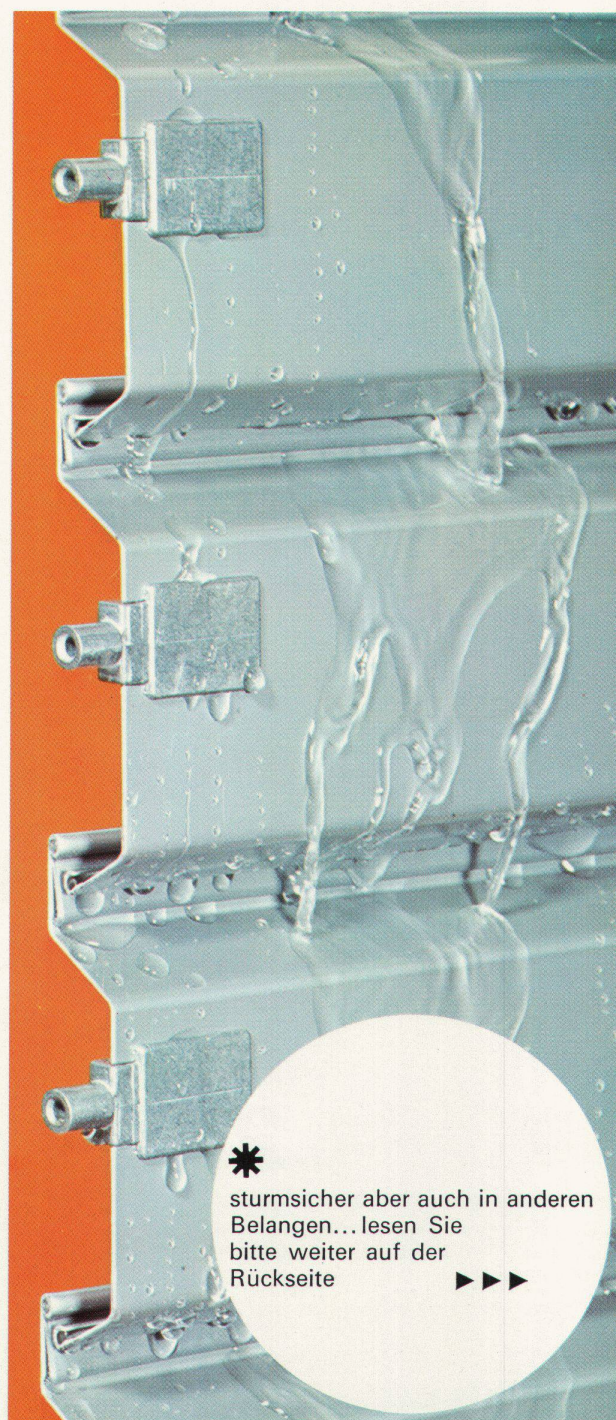
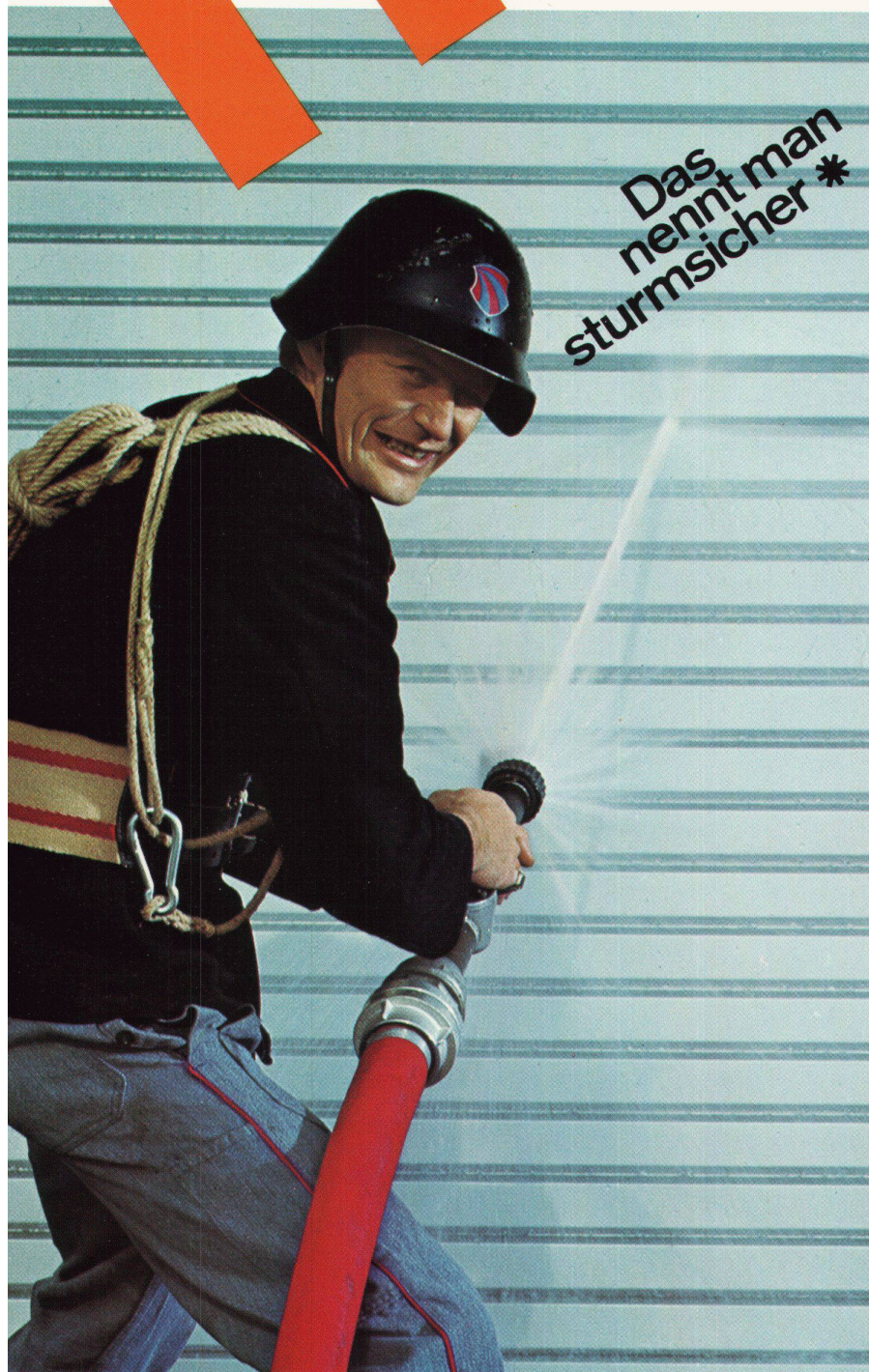
Vertretungen:
Basel, Bern, Biel, Chur,
Fribourg, Genève,
Lausanne, Locarno,
Lugano, Luzern,
Neuchâtel, St. Gallen,
Sion, Solothurn,
Winterthur, Zürich

Emil Schenker AG
5012 Schönenwerd
Telefon 064 4120 31

Schenker Storen



Das
nennt man
sturmsicher *



sturmsicher aber auch in anderen
Belangen... lesen Sie
bitte weiter auf der
Rückseite



Schenker Ganzmetall Raffstoren

Vertretungen:
Basel, Bern, Biel, Chur,
Fribourg, Genève,
Lausanne, Locarno,
Lugano, Luzern,
Neuchâtel, St. Gallen,
Sion, Solothurn,
Winterthur, Zürich

Emil Schenker AG
5012 Schönenwerd
Telefon 064 412031

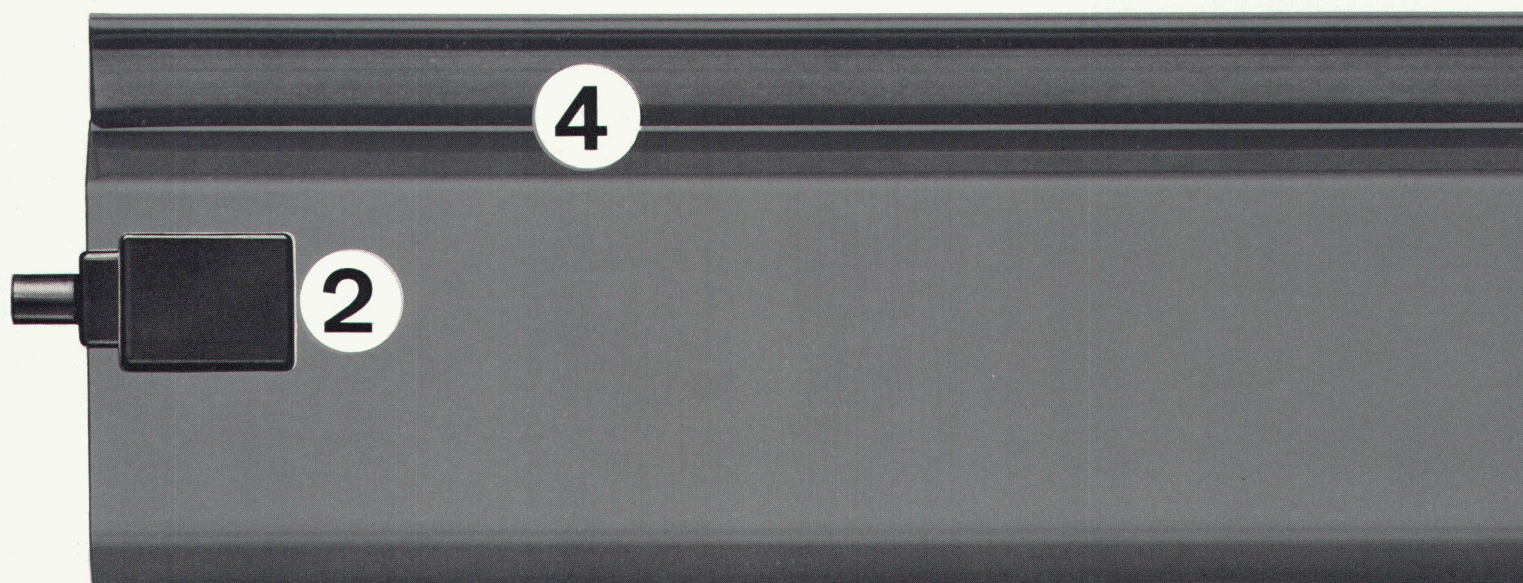
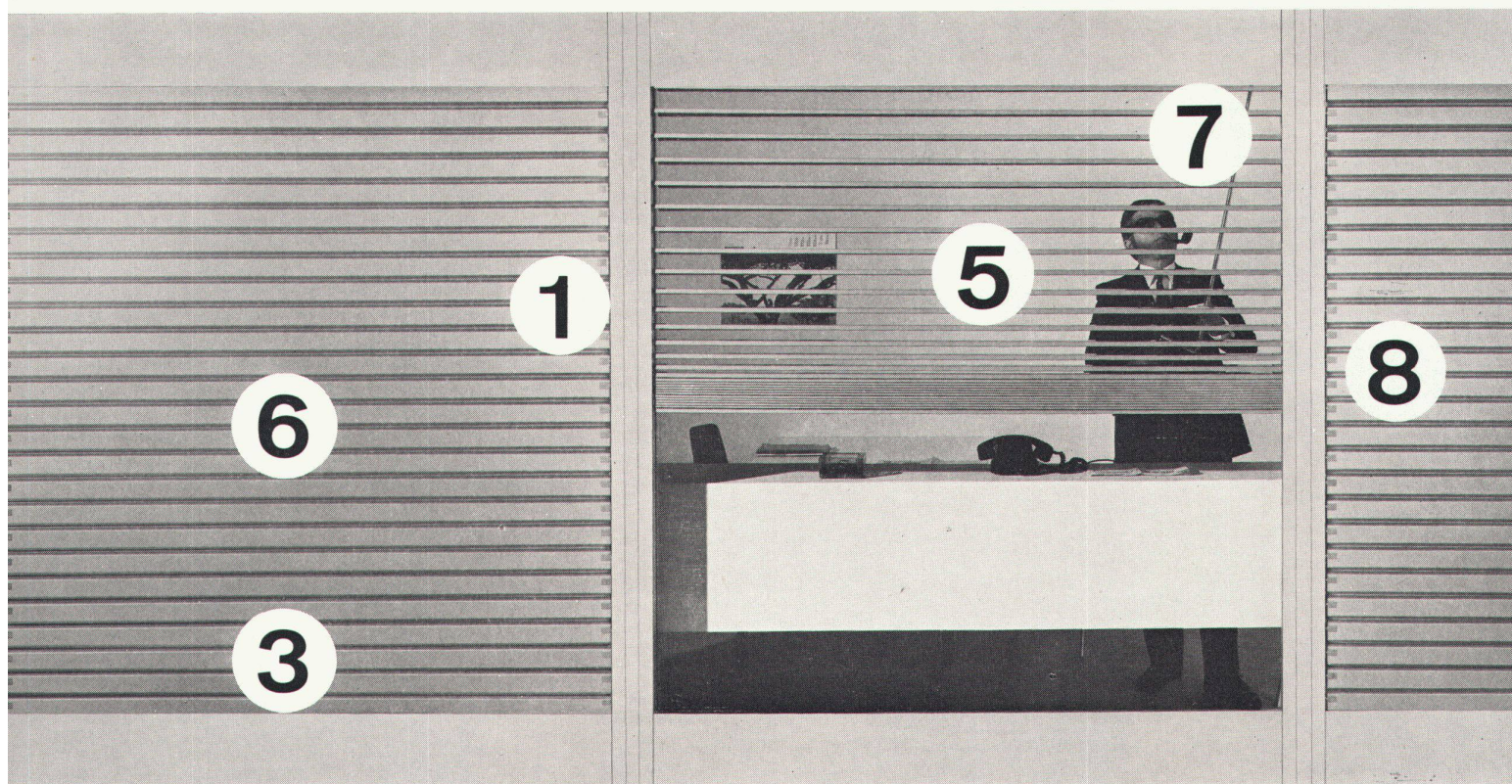
Schenker Storen



Wir präsentieren Ihnen eine wirkliche Neuheit – ein Produkt, das alle Vorteile eines Rolladens und eines Lamellenstorens in sich vereinigt.

① Sturmsicherheit dank sehr stabiler, beidseitig geführter, rollprofilierter Aluminiumlamelle ② zwangsweiser Antrieb jeder Lamelle, trotzdem an Ort und Stelle einzeln auswechselbar ③ solide, automatische Verriegelung des Storenpanzers ④ geräuscharm dank eingerollter Dämpfungslippe ⑤ freier, ungehinderter Durchblick (keine Tragbänder, keine Traghaken), dazu genaues Dosieren des Lichteinfalles ⑥ optimaler Verdunkelungseffekt ⑦ Einbau in normalen Raffstoren-Sturz, kein Rolladenkasten nötig (spez. Einbaumasse beachten) ⑧ architektonische Gestaltungsmöglichkeiten dank neuartiger Spezialprofilierung

Bitte verlangen Sie unsere Sonderdokumentation





Sollen wir nun Auswahl, Auslese oder Flut sagen?

Denn es ist schlechthin unmöglich,
die ARGOLITE-Kollektion ohne Hilfe
dieser Worte zu schildern.

Diese Auswahl von Formaten
(Sondergrösse 330 x 161 cm), die
Vielzahl verschiedener Dicken,
diese Fülle von Dessins und eine
Flut dekorativer Farben. Allein bei
der Oberflächenstruktur können Sie
unter ALUMAT, RAUMAT, SEIDEN-
MAT und HOCHGLANZ wählen.
Und das alles (und noch mehr)
meinen wir, wenn wir schlicht und
einfach ARGOLITE-Kollektion sagen.
ARGOLITE – eine Kunststoff-
kollektion, die keine Wünsche
offen lässt.

Argo/ite

*Kunststoffplattenwerk
6130 Willisau LU, Tel. 045 - 6 19 12*



PAVAROC-Akustikplatten verbessern das Betriebsklima

Coupon
Senden Sie bitte den neuen PAVAROC-Prospekt
an folgende Adresse:

Name/Firma:

Strasse:

PLZ/Ort:

In der PAVAROC-Akustikplatte sind drei wesentliche Vorzüge vereinigt: SCHÖNHEIT durch moderne Oberflächenstrukturen, gute RAUMAKUSTIK dank schalldämmender Wirkung und UNBRENNBARKEIT wegen des Mineralfaseraufbaues.

Wer eine Verbesserung des Betriebsklimas anstrebt, trifft mit PAVAROC eine sichere Wahl. Die neue Atmosphäre lässt sich mit der praktischen Metallabhängekonstruktion einfach und schnell erreichen. Verlangen Sie den illustrierten PAVAROC-Prospekt!
Unter einer PAVAROC-Decke versteht man sich besser.

Pavatex AG
Jenatschstr. 4
8027 Zürich
Tel. 01/36 21 23

eingetragene Schutzmarke

pavaroc®

K 71

Syntolan macht Schule!

In über 100 Schulen in ganz Europa
liegen über 100'000 m²
Syntolan-Teppichboden. Dieses
Fabromont-Produkt hat sich auch
in Schulen endgültig durchgesetzt.

Nur die wirtschaftlichste Lösung ist hier
zweckmässig. Strapazierfestigkeit
wird gross geschrieben.
Der durch und durch vollsynthetische
Syntolan trotzt stürmischen Klassen-
wechseln und rutschenden Stühlen.

Dank seiner bindemittelfreien Gehschicht
und der speziellen Faserkombination ist Syntolan
besonders pflegeleicht. Die Reinigungskosten sinken.

Syntolan hilft Baukosten sparen — er kann direkt
auf Zementboden verlegt werden.

Wirksame Schalldämmung und optimale Akustik
sind weitere entscheidende Faktoren beim
modernen Schulhausbau und tragen viel zum
störungsfreien Unterricht bei.

Lehrer und Schüler haben Anrecht
auf zeitgemässe «Arbeitsplätze» und ein
günstiges Lehrklima.

Verantwortliche Gremien, Behörden,
Architekten und Schulkommissionen wollen
sicher gehen — und zwar auf Jahre hinaus.

Darum wählen sie Syntolan,
den Teppichboden
mit der grössten «Schulerfahrung».

Ein Schweizer Qualitätsprodukt der Fabromont AG
Fabrik textiler Bodenbeläge

3185 Schmitten/Schweiz

Telefon 037 36 15 55 Telex 36 162

Verkauf nur durch den Fachhandel

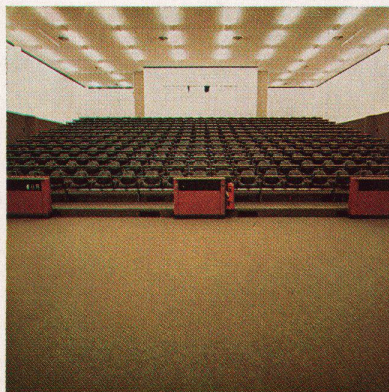
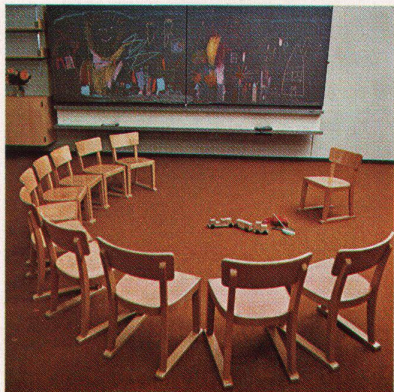
fabromont^{AG}

syntolan

syntolan quick
-step

fabrolan

fabrolan decora



80 von 100 Toilettenschränken in der Schweiz sind problemlos!

Die sind von SCHNEIDER

Denn der Anteil der SCHNEIDER-Toilettenschränke in Neubauten beträgt 80%. Gute Gründe sprechen für Schneider:

Qualität

SCHNEIDER-Toilettenschränke werden aus Aluminium hergestellt und sind deshalb garantiert rostfrei.

Design

Die klare, zeitlose Form verleiht jedem Badezimmer eine besondere Note.

Spiegel

SCHNEIDER spart nicht an den Spiegeln. Der kleinste Spiegel in unserem Programm ist 47 cm breit!

Licht

SCHNEIDER ist Spezialist in der Beleuchtungsbranche. Darum die erstklassigen Beleuchtungen.

Programm

Das SCHNEIDER-Programm genügt allen Ansprüchen. Modelle ein-, zwei- und dreitürig, 61 bis 173 cm breit, 43 bis 155 cm hoch. Auch farbig.

Service

SCHNEIDER kommt, wenn je einmal etwas nicht klappen sollte. Und zwar schnell.

NEU!

Jetzt sind alle SCHNEIDER-Toilettenschränke KUNSTSTOFFBESCHICHTET. Diese Spezialbeschichtung zieht keinen Staub an. Kein Abblättern mehr!

SCHNEIDER-Toilettenschränke für Wohnungsbau, Hotels, Spitäler, Altersheime.

Überall dort, wo Probleme nicht gefragt sind.

Lassen Sie sich von den Firmen der sanitären Branche beraten.



W. Schneider+Co

Metallwarenfabrik, 8135 Langnau-Zürich, Telephon (051) 80 39 31



VON ZENT NEU



Zent AG Bern
3072 Ostermundigen
Niederlassungen in Deutsch-
land, Frankreich, Italien,
Österreich und Skandinavien.

ZENTOMAT - der komplett
ausgerüstete, steckerfertige
Heizautomat aus (einem)
Guss:
Kessel, Expansionsgefäß,
Heizungs- und Boilerladepum-
pen, Boiler, Steuerung etc. in
einer Einheit zusammenge-
fasst.

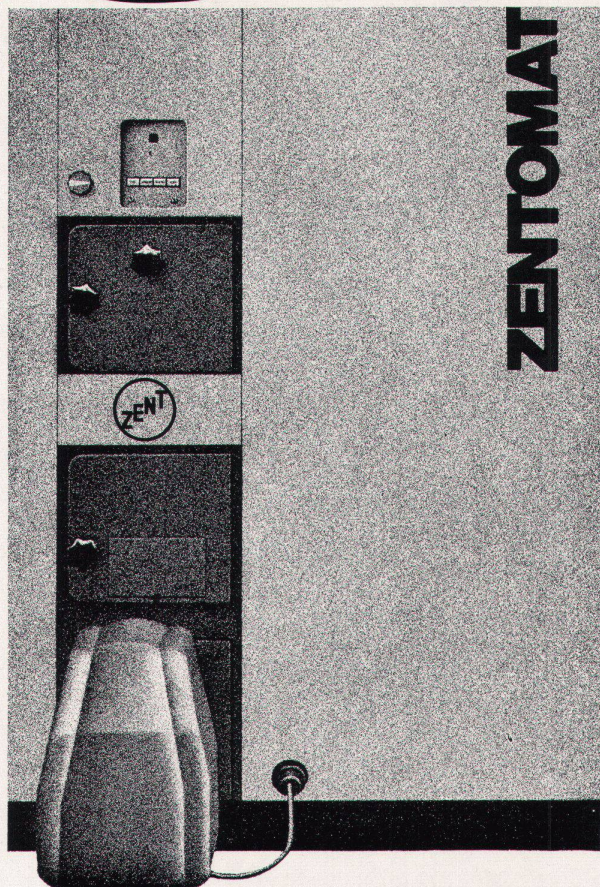
Ausführung:
3 Leistungsbereiche von
15 000 bis 37 000 kcal/h,
Boilergrösse 180 l,
3 Steuerungsvarianten, alle
Anschlüsse oben; kann des-
halb in Ecke oder Nische auf-
gestellt werden; 1 freier An-
schluss für eventuelle zusätz-
liche Wärmeverbraucher.
Ferner auf Wunsch:
körperschallisolierter Sockel
und Rauchrohrschalldämpfer,
elektrische Boileraufheiz-
garnitur, eingebauter Wärme-
austauscher für Schwimmbad-
heizung.

Heizkessel:
selbstverständlich aus korro-
sionsbeständigem Zent-Guss.
Doppelbrand: für flüssige oder
gasförmige und feste Brenn-
stoffe zwei getrennte Brenn-
kammern; keine Ausmauerung
nötig. Kontrollampe erleich-
tert die Überwachung.

Boiler:
selbstverständlich aus korro-
sionsbeständigem Chrom-
nickelstahl, Warmwasserlei-
stung 600 l/h à 60° C. Inhalt
180 l; leicht zu reinigen;
Entkalkungsabonnement
(Zent-Service!)
Aufstellung:
Die ganze Einheit wird auf ei-
nem mit Nivellierschrauben
versehene Stahlsockel gelie-
fert (Betonsockel also
unnötig!)

Die gesondert verpackte Ver-
schalung kann sowohl vor als
auch nach dem Anschliessen
aller Leitungen montiert wer-
den. Dadurch lässt sich die
Verschmutzung bei noch nicht
vollendeten Bauarbeiten ver-
meiden.

Ferner:
Gratisabnahmekontrolle, Ser-
viceabonnement. Das alles zu
einem Preis, von dem Sie sel-
ber sagen werden: unglaublich
günstig! Fragen Sie uns! Ver-
langen Sie Unterlagen! Lassen
Sie sich den ZENTOMAT in
unserer Ausstellung zeigen!



neu



der
Neue ***
von
SIBIR

NORM - Einbaumodell 225 Liter
Fr. 435.-
mit 25 Liter *** Tiefkühlfach

Funktion:
NEUE Absorption,
absolut geräuschlos
und vibrationsfrei

Garantie:
5 Jahre Vollgarantie
auf die Funktion aller Teile

Erfahrung:
25 Jahre SIBIR

Kühlapparate GmbH, 8952 Schlieren

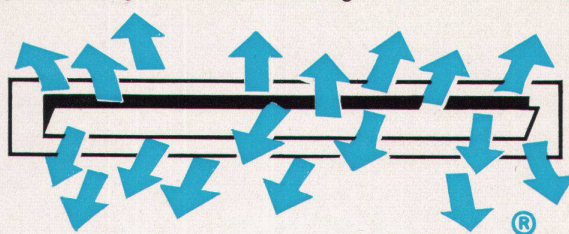
Dicke Luft



Das bedeutet Leistungsabfall. Aber das können Sie verhindern. Durch den Einbau einer Lüftomatic. Nur durch einen Knopfdruck schaffen Sie in Sekundenschnelle eine angenehme Raumtemperatur, bedingt durch die ständige Zufuhr von Frischluft. Lärm- und Staubeinfall werden vermieden, denn die Fenster bleiben geschlossen. Das Gerät arbeitet absolut zugfrei. Lüftomatic hat ein technisch ausge-

reiftes Programm, das funktionell richtig, geräuschlos und absolut zuverlässig arbeitet. Das schlanke, elegante Profilgehäuse – Alu-Legierung – paßt sich jeder Einbausituation an. Lüftomatic wird als variables Baukastensystem angeboten, ist in jedem Längenmaß lieferbar und wird allen Anforderungen gerecht. Die Installation ist problemlos und kann auch nachträglich – ohne Störung Ihrer

Fassadenansicht eingebaut werden. Der Einbau einer Lüftomatic ist wesentlich preisgünstiger und problemloser als eine Zentralanlage. Lüftomatic Lüftungs- und Klimageräte sind kein Luxus, sondern eine Notwendigkeit. Vertrauen Sie auf die ausgereifte Konstruktion und die jahrelange Erfahrung. Das ist die Garantie, die Sie beim Kauf einer Lüftomatic gratis mitbekommen.

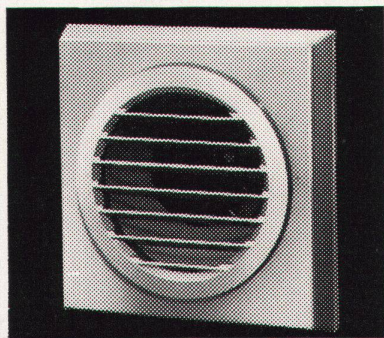


Lüftomatic AG
Ulmenweg 44–46
3601 Thun/Schweiz

LÜFTOMATIC®

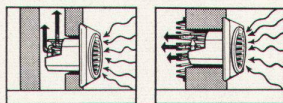
Telefon 033/36 22 31
Telex 32 233

mini **TURBINETTE** ein neuer **Einbau- Ventilator**



mit grosser Leistung und kleinsten Abmessungen
für kleine Räume

Nur Fr. 73.-



für Badezimmer, WC's, kleine Küchen usw. Saugt alle Dämpfe, unangenehme Gerüche, Dünste etc. zuverlässig ab. Der Ventilator wird einfach in eine Maueröffnung oder in ein Rohr von nur 115 mm Ø eingeschoben.

Lediglich der formschöne Innenteil (nur 32 mm vorstehend!) ist sichtbar und fügt sich überall unauffällig und harmonisch ein.

Verlangen Sie Prospekt durch die Ventilatoren-Spezialisten.



A. WIDMER AG

8036 Zürich, Sihlfeldstrasse 10, Tel. 051 / 33 99 32 - 34



Ueber 20 Jahre Erfahrung in Ventilatoren.

Sie können uns nicht in Verlegenheit bringen: Wir haben stets grösste Spiegel am Lager und liefern „postwendend“!

Eingangshalle der Galencia Bern

Architekten, Innenarchitekten,
Ladengestalter, Dekorateur,
Möbelfabrikanten und Schreiner

«arbeiten» immer häufiger mit Spiegeln. Am liebsten mit grossflächigen Spiegeln. Klar, so wird der Effekt am eindrucksvollsten.

Sie erhalten bei uns ab Lager jederzeit folgende Grössen und Qualitäten:

4/4-Spiegel	2 mm	180×100 cm
6/4-Spiegel	3 mm	220×150 cm
8/4-Spiegel	4 mm	250×150 cm
Dickglas-Spiegel	5-6 mm	300×150 cm
Kristallspiegel	4,2 mm	252×160 cm
Kristallspiegel	6 mm	306×150 cm

Dank Hochleistungsanlagen be-
sorgen wir Kantenbearbeitungen kurz-
fristig.

Ja, wir liefern «postwendend» ab Lager. Bitte,
nehmen Sie uns beim Wort, wir beweisen es Ihnen gerne!

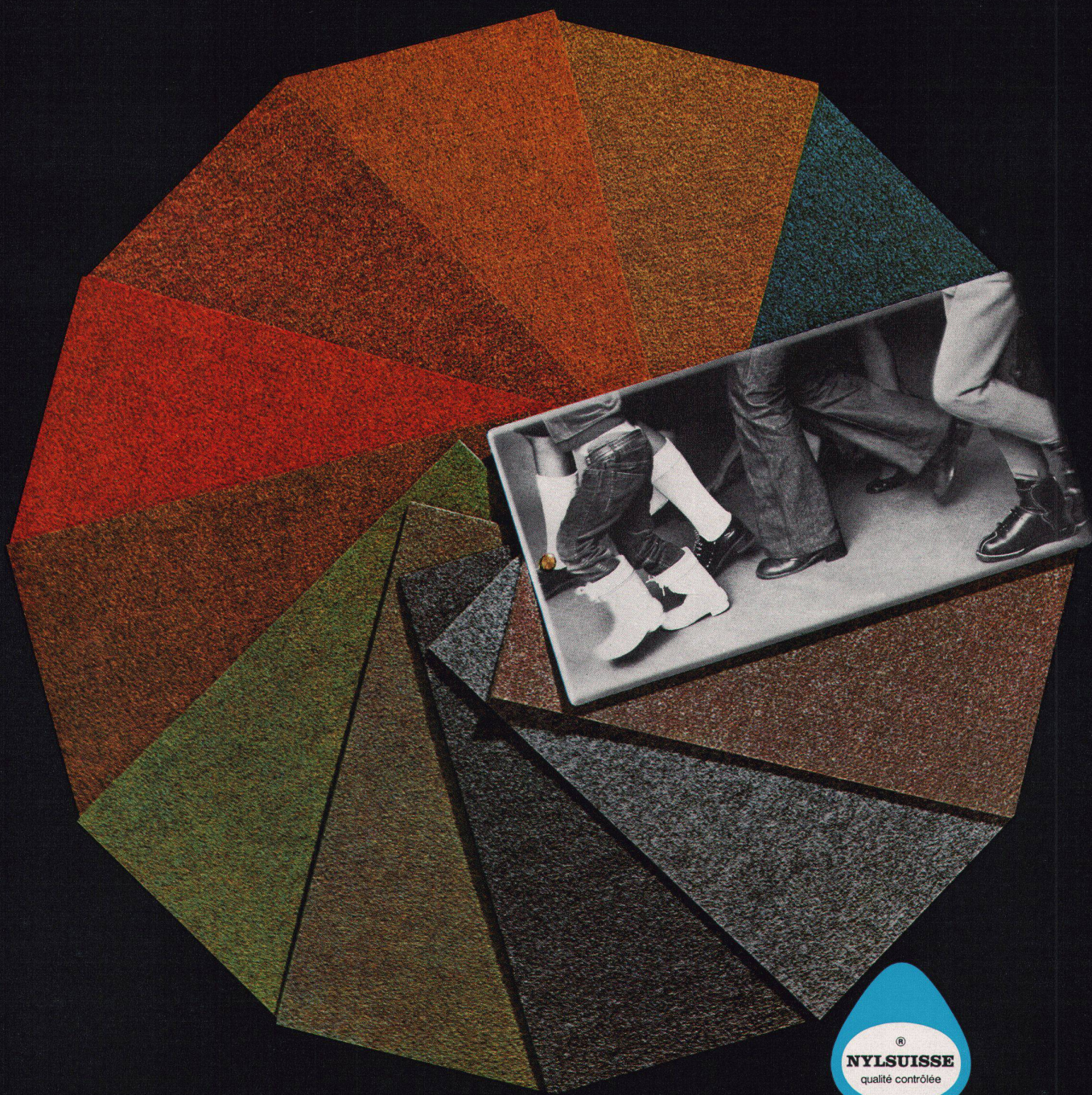
Spiegel und Glas – am raschesten und vorteilhaftesten
von



Haerry & Frey AG

Spiegelfabrik, 5708 Birrwil
Tel. 064 7411 02, Telex 68309 HFB

Spitzenklasse



der neue, vollsynthetische Nadelfilz aus
100% NYLSUISSE für Objekte höchster Beanspruchung **** rt

GIUBI-FELT SUPER VS



Leistung – Erfahrung – Vertrauen

Giubiasco Industrie AG, 6512 Giubiasco, Tel. 092/5 12 71

Hoval-Carrier: die neue LUFT Linie



Angenehmes Klima, bessere Luft — jeden Tag. Dazu verhilft Ihnen Hoval-Carrier.

Schon seit Jahren hat Hoval damit angefangen, dem Umweltsschutz grosse Aufmerksamkeit zu schenken: durch Heizkessel, die besser verbrennen; durch Entwicklungen von Schalldämpfern, Schallschluckhauben und Rauchgasfiltern. Der nächste Schritt — zum Klima, zur besseren Luft, zu noch mehr Komfort — ist für Hoval eine folgerichtige Weiterentwicklung. Darum hat die Firma Hoval

Herzog AG den Verkauf und Kundendienst des Carrier-Klima-Programmes für die Schweiz übernommen. Das umfassendste Programm an Klima-Geräten des grössten kälte- und klimatechnischen Unternehmens der Welt. Vom einfachen, preisgünstigen Raumklima-Gerät bis zur grossen Klima-Zentrale. In Zukunft steht Ihnen somit Hoval — als Marktleader der Heizungsbranche — auch als Lieferant von

Klima-Geräten zur Verfügung. Mit einer speziellen Abteilung für alle Gebiete der Klimatisierung. Das bedeutet für Sie: Hoval für Heizung, Warmwasser, Klima — ein Lieferant, ein Kundendienst, eine Garantie. Bitte verlangen Sie nähere Unterlagen.

Hoval Herzog AG 8706 Feldmeilen
Telefon 051 - 73 12 82
Büros in
Basel, Bern, Lausanne, Lugano

Hoval

für Heizung, Warmwasser, Klima

Carrier

das grösste kälte- und klimatechnische Unternehmen der Welt

LUXALON®

Aluminium-Decken. Moderne Decken für moderne Architekten.

Luxalon® Aluminium-Decke in modernem, öffentlichem Gebäude.



Luxalon® Aluminium-Decken. Das heisst einbrennlackierte Aluminiumpaneele, die auf einbrennlackierte Aluminiumtragschienen geklemmt werden. Dabei stehen unterschiedliche Profilformen zur Wahl. Luxalon® Aluminium-Decken. Das heisst hohe Korrosionsfestigkeit. Einfache und schnelle Montage, bietet vielfältige Gestaltungsmöglichkeiten. Leitungen und Installationen bleiben also immer zugänglich. Und noch ein Vorteil: Luxalon® Aluminium-Decken sind in verschiedenen Farben erhältlich.

Und wo erhalten Sie Luxalon® Aluminium-Decken? Bei Schneider + Co. Denn als Spezialfirma zur Lösung von Deckenproblemen verwenden wir selbstverständlich Luxalon® Aluminium-Decken. Das Resultat: dekorative


Akustikdecken, Lüftungsdecken und Heizungsdecken.

Anwendungsbereich für Luxalon® Decken: Industrielle Bauten, Bürogebäude, Schulen, Krankenhäuser, Supermärkte, Hallenbäder, Sportanlagen, Hotels usw.

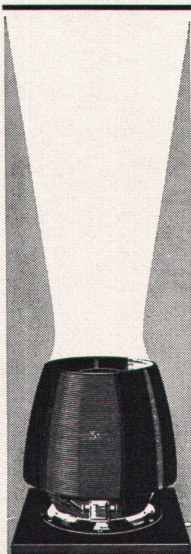
Ausführliche Unterlagen durch:

schneider+co

Schneider + Co. AG, Isolierungen
8401 Winterthur, Scheideggstrasse 2
Tel. 052 89 21 21

Luxalon® eingetragenes Warenzeichen
von  Hunter Douglas Industries Ltd., Luzern

DACHLÜFTER Typ HJA



Dachlüfter, Typ HJA, ist ein technisch hochentwickelter Abluft-Ventilator. Die geringen Abmessungen sowie die formschöne Ausführung ermöglichen ein harmonisches Einfügen in jedes Exterieur. Die Abluft wird senkrecht ausgeblasen. Hierdurch werden Verschmutzungen in der Aufenthaltszone sowie in der Umgebung des Ventilators vermieden. Der Ventilator hat einen sehr guten Wirkungsgrad und einen niedrigen Schallpegel. Die Ausrüstung ist robust und wetterbeständig.

Fordern Sie Prospekt und Angebot an!

Werner Kuster AG, 4132 Muttenz 2 / Basel

Hofackerstrasse 71, Tel. (061) 42 12 55
Filialen in: Lausanne, Tel. (021) 25 01 68,
Zürich/Wallisellen, Tel. (051) 93 40 54


NORDISK VENTILATOR CO
AKTIESELSKAB NÆSTVED DANMARK

Öffentlicher Projektwettbewerb

**zur Erlangung von Entwürfen für die
Erweiterung der Sekundarschulanlage
im Feld, Flawil SG**

Die Schulgemeinde Flawil veranstaltet einen öffentlichen Projektwettbewerb zur Erlangung von Entwürfen für die Erweiterung der Sekundarschulanlage im Feld, Flawil. Die Erweiterung soll im wesentlichen 10 Klassenzimmer, 1 Schulküche mit Theorieraum und weiten Nebenräumen, zwei Turnhallen mit den notwendigen Nebenräumen und Freianlagen umfassen. Teilnahmeberechtigt sind Architekten, die in den Kantonen St. Gallen, Appenzell, Inner- und Außerrhoden, und Thurgau niedergelassen sind, in Flawil heimatberechtigt sind oder dort mindestens 2 Jahre lang die Schule besucht haben. Ferner sind die beiden Verfasser der Vorprojektstudien am Wettbewerb teilnahmeberechtigt.

Als Preisrichter amten: Schulratspräsident Dr. Hans Bickel, Flawil, Cornel Hoegger, Vizepräsident des Schulrates, Flawil, Kantonsbaumeister Robert Blum, dipl. Architekt, St. Gallen, Rudolf Guyer, BSA/SIA, Zürich, Jakob Schilling, dipl. Architekt SIA, Zürich, als Ersatzpreisrichter Ernst Baumann, Schulrat, Flawil, Lorenz Moser, dipl. Architekt BSA/SIA, Zürich.

Die Wettbewerbsunterlagen können im **Sekretariat des Schulrates der Gemeinde Flawil**, Gemeindehaus, Büro Nr. 3, **9230 Flawil**, bezogen werden. Das Wettbewerbsprogramm wird kostenlos abgegeben. Für die übrigen Unterlagen sind vorgängig Fr. 200.- als Hinterlage auf Postcheckkonto 90-1956, Schulpflege Flawil, einzuzahlen, die bei Abgabe des vollständigen Wettbewerbsprojektes voll zurückerstattet werden. Einzelheiten des Wettbewerbsprogrammes können bis 4. Juni 1971 ohne Namensnennung schriftlich beim Schulsekretariat der Gemeinde Flawil, Gemeindehaus, 9230 Flawil, erfragt werden.

Die Ablieferungsbedingungen lauten für den Planentwurf, bei persönlicher Einreichung: 3. September 1971, 18.15 Uhr (Büroschluß); bei Postzustellung: Poststempel vom 3. September 1971; für das Modell, bei persönlicher Einreichung: 24. September 1971, 18.15 Uhr (Büroschluß); bei Postzustellung: Poststempel vom 24. September 1971.

Dem Preisgericht stehen für die sechs besten Entwürfe Fr. 25 000.- zur Verfügung und für weitere Ankäufe Fr. 3000.- bis 5000.-.



**Viele Leute denken
«Zylinderschloss»
und sagen «KABA».**

**Echte
KABA-Schlösser fabriziert
nur BAUER AG
Wetzikon**

**KABA ist zuverlässig
in der Qualität und
im Service**

KABA

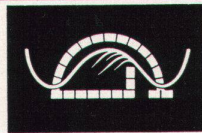
BAUER AG
8620 Wetzikon
Tel. 01/77 01 81

**Verkauf durch den
Beschlüge- und
Eisenwarenhandel**



Ganz & Cie AG
 Telefon 051/96 22 62
 Telex 54 629 ganz ch
 Dorfstrasse 441
 CH-8424 Embrach

**Ganz
 Baukeramik**
 8424 Embrach



Klinkerganz AG
 Telefon 051/96 25 25
 Telex 55 303 embri ch
 Bülacherstrasse 1109
 CH-8424 Embrach

Kachelöfen, Cheminées
 Schwimmbäder, Verkleidungen

Planungs-Büro. Grösste Auswahl in Wand- und Bodenplatten
 Auslieferungslager bedeutender europäischer Werke Japan Mosaik

Alleinhersteller

Embri-Klinker
 Embri-Color

salzgeflammt feuergeflammt
 glasierte Boden- und Wandplatten

einfarbig

Lieferant von
 Italo-Marmor-Terrazzo



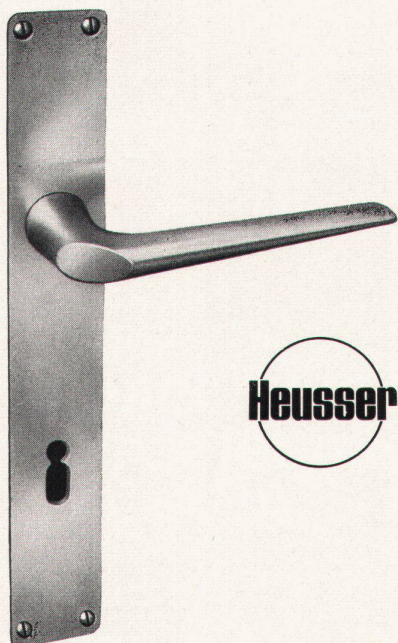
«Kerama»-Ausstellungs-Pavillon: Schönste Plattenschau der Schweiz

**Türdrücker
 Oliven
 Stossgriffe**

usw. aus



**modern
 hygienisch
 dauerhaft**



**Schlossfabrik Heusser
 Murgenthal**

Bezug über den Fachhandel



Flughafen-Immobilien-Gesellschaft Zürich-Kloten

7 Tanks total 5600 m³ Schweröl

Heizöltanks aus Stahlbeton
 mit Keramikplatten- oder Polyester-Auskleidung,
 System Borsari

Über 60 Jahre Erfahrung
 Erstklassige Referenzen

Keine Korrosion
 Kein Unterhalt

Borsari & Co., Zollikon-Zürich

Tel. (051) 65 86 55

Gegründet 1873

**Das Spezialunternehmen für
 Planung und Fabrikation von**

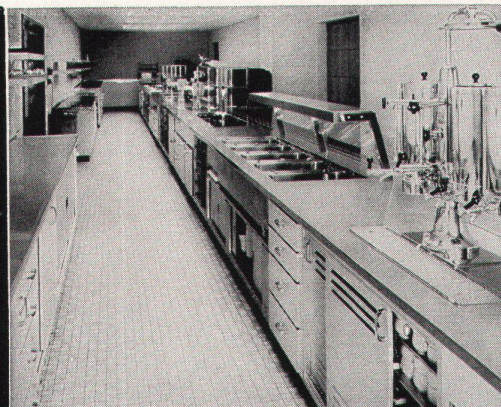
Buffetanlagen
 Barbuffets
 Kühlschränke
 Kühlvitrienen

Kantinen- und
 Kücheneinrichtungen
 Kühlraumisolierungen
 Ladeneinrichtungen



gegr. 1863

AG. KÜHLSCHRANKFABRIK
 8045 Zürich, Haldenstr. 27, Tel. 051 - 33 13 17



Das einzig Richtige: die zweite Dachhaut



Und für diese Behauptung gibt es zehn Argumente:

1. **Rasche Verlegung – Holzwerk bleibt trocken – ungehinderter Ausbau**
2. Verlegung direkt auf Sparren – glatte, saubere Unterseite – kein Staubfänger
3. **Unbrennbar – fäulnis- und korrosionssicher**
4. Schutz vor Flugschnee – Schutz vor Staub (Industriegebiet)
5. **Keine Wasserschäden bei Verletzung der Dachhaut durch Hagel usw.**
6. Günstiger k-Wert – erhöhte Isolation – niedrigere Heizkosten
7. **Dampfdurchlässig – keine Schwitzwasserbildung**
8. Sauberes Aussehen – auf Wunsch streichbar
9. **Hitzesbarriere im Sommer – stoppt die vom Dach abgestrahlte Wärme**
10. Rückstauwasser kann nicht eindringen

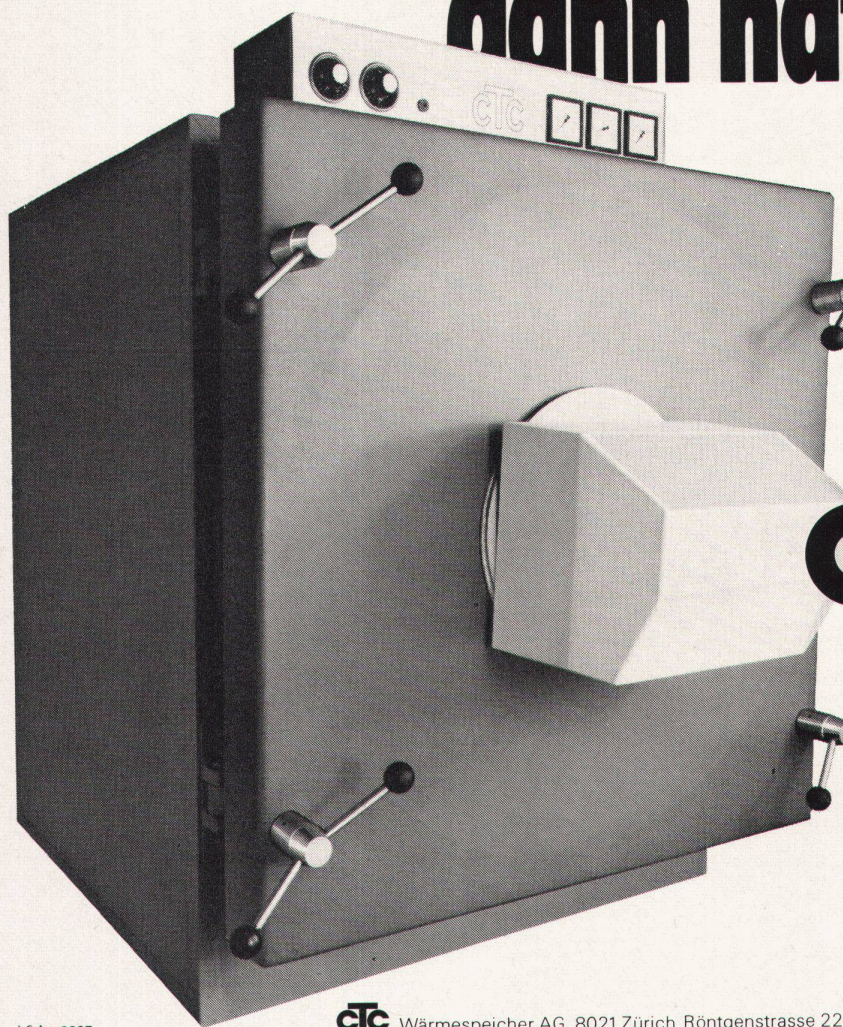
Soviel leisten wir mit einem Produkt: den GEA-Unterdachplatten. Kann es sich ein Baufachmann unter diesen Gesichtspunkten leisten, auf das einzig Richtige – die zweite Dachhaut mit GEA-Unterdach – zu verzichten?

Eternit®

Gesetzlich geschützte Marke für Asbestzement-Produkte

Wenn Sie einen Heizkessel brauchen, den es nicht gibt,

dann hat ihn CTC!



ctc hat das grösste Heizkessel-Programm. Aber alle **ctc**-Heizkessel haben trotz ihrer Verschiedenheit einiges gemeinsam: sie lassen sich besonders leicht montieren, sie werden steckerfertig geliefert, sie lassen sich einfach bedienen, sie brauchen wenig Platz.

Viele Modelle haben sogar alle Anschlüsse oben.

Rufen Sie uns doch einfach an, wenn Sie einen Heizkessel brauchen, den es nicht gibt.

ctc

macht Wohnen warm

echtes Leder



Verkauf: Gut & Co. 8152 Glattbrugg ZH

**LACAR
NAPPA**

das Schweizer Polsterleder
für die Hand des Könners
zur Freude des Kenners -
charaktervoll ledrig -
weich, farbecht und langlebig

Wohnen mit Leder, Sitzen auf Leder — ein herrliches Gefühl naturnahen Komfortes!

LACAR NAPPA

ein Markenname, der seit Jahrzehnten für bestes Schweizer Qualitätsleder bürgt

der Inbegriff weich gegerbten Leders, fein im Griff und sprichwörtlich zäh

Möbelleder LACAR-NAPPA ist echtes Rindleder aus besten mitteleuropäischen Rohhäuten und wird in 2 Ausführungen geliefert:

LACAR-NAPPA

Das Standard-Möbelleder, das alle Strapazen aushält

LACAR-NAPPA ist chromgegerbt und mit Anilinfarben durchgefärbt. Seine Oberfläche ist mit einem feinen, leicht pigmentierten Lackfinish ausgerüstet, der dem Leder seine hervorragenden Gebrauchseigenschaften vermittelt:

Wasser- und ölfest, abwaschbar mit Seifenwasser, lichtecht und nicht abfärbend.

Je nach den verwendeten Rohhäuten ist LACAR-NAPPA mit verschiedenen Narbenprägungen in entsprechenden Preislagen lieferbar.

Pflegehinweise:

Flüssigkeiten und Schmutz aller Art dringen nicht in das Leder ein und können daher leicht abgewischt werden. Gelegentlich mit schwachem Seifenwasser reinigen, gut trocknen lassen und mit farbloser Schuhcreme mittels Wollappen polieren.

Nie Silicon verwenden!

VELCAR-NAPPA

Das Wildleder unter den Möbelledern

VELCAR-NAPPA ist wie Lacar-Nappa chromgegerbt und mit Anilinfarben durchgefärbt. Es wird aber umgekehrt aufgezogen, d. h. die Leder-Innenseite wird herausgekehrt. Diese zeigt den bekannten Wildledercharakter und ist mit einer farblosen Scotchgard-Imprägnierung versehen.

VELCAR-NAPPA ist preisgünstig, unempfindlich gegen Kratzer und nicht sehr heikel.

Pflegehinweise:

Wasser-, Getränke- und Schmutzflecken sofort feucht abwischen. Fett- und Ölflecken sowie Handgriff- und Kopfliegstellen feucht mit etwas Handseife reinigen, dann mit sauberem Wasser nachwischen. Nach vollständigem Trocknen mit einer Wildlederbürste aufrauen und wieder mit Scotchgard-Spray imprägnieren.

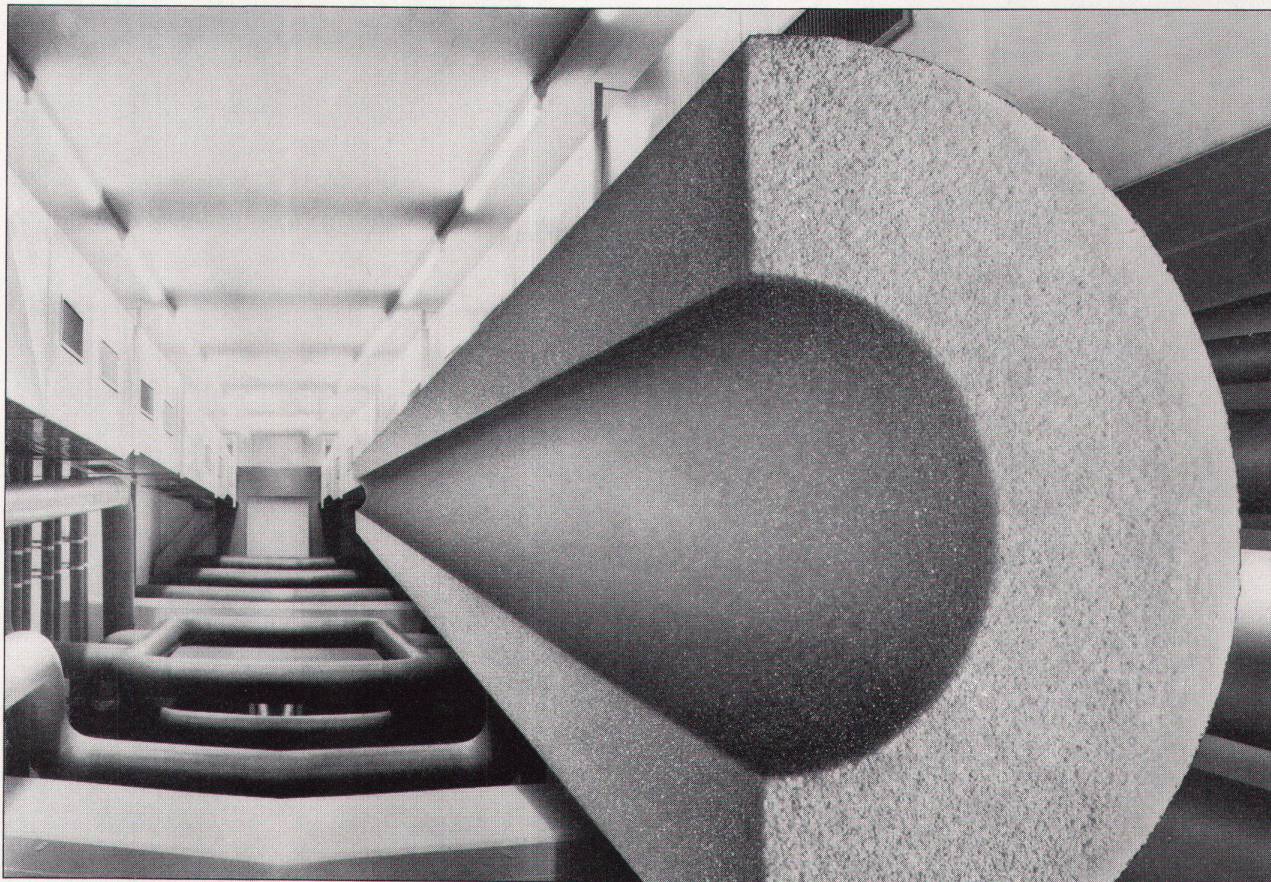
Hersteller: Max Gimmel AG, Gerberei, 9320 Arbon

Verkauf: Gut & Co. 8152 Glattbrugg, Tel. 051 834411



Bayer

Jetzt umstellen
auf Bayer-Chemiewerkstoffe:
rationeller, wirtschaftlicher!



Diese Rohre sind mit Halbschalen aus Hartmoltopren isoliert.

Schweizerische Rückversicherungs-Gesellschaft isoliert Heizungs- und Sanitärsystem mit Hartmoltopren-Rohrisolierschalen.

Bei der Planung eines so großen Heizungs-, Sanitär- und Klimasystems, wie es für den Hochhaus-Neubau der Schweizerischen Rückversicherungs-Gesellschaft, Zürich, notwendig war, ist die Kosten- und Wirtschaftlichkeitsberechnung von eminenter Bedeutung. Die Wahl des geeigneten Isoliermaterials für die Rohrleitungen mußte daher eine ausschlaggebende Rolle spielen.

Vieles spricht für [®]Hartmoltopren-Isolierung

Da ist zunächst der hervorragende Dämmwert von Hartmoltopren ($\mu = 0,022 \text{ kcal/m} \cdot \text{h} \cdot ^\circ\text{C}$). Wasseraufnahme erfolgt dank der über 90% geschlossenen Zellen praktisch nur an der angeschnittenen Oberfläche. Bei Kälteisolierungen muß außen eine Dampfsperre vorgesehen werden (wie auch bei anderen Isoliermaterialien). Hartmoltopren kann in den Temperaturbereichen von -200°C bis $+130^\circ\text{C}$ eingesetzt werden. Rohrleitungen für den Transport kalter und warmer Medien lassen sich besonders leicht und schnell mit Hartmoltopren-Halbschalen isolieren. Dabei werden hier zwei Halbschalen um das zu isolie-

rende Rohrstück aufeinandergesetzt und mit verzinktem Draht oder Klebestreifen befestigt. Zur Vermeidung von Wärmebrücken kommt – insbesondere bei Kälteisolierung – eine 2schalige Anordnung mit versetzten Elementen in Frage.

Die Halbschalen-Isolierelemente werden vorgefertigt angeliefert und können je nach Art ihres Einsatzes auch mit Bitumenpappe, Kunststoff-Folien oder Blech ummantelt werden. Für alle üblichen Rohrquerschnitte sind Hartmoltopren-Rohrisolier-Halbschalen verfügbar.

Arbeitsersparnis und keine Kapitalbindung!

Die Isolier-Elemente aus Hartmoltopren sind leichtgewichtig, die Verarbeitung ist angenehm. Auch das Verlegen an Krümmungen und Übergängen ist durch die leichte Schneid- und Schnitzbarkeit des Materials recht bequem und mühelos. Kleinste Wandstärken der Schalungen (bis zu 10 mm) erlauben minimale Mauer- und Deckendurchbrüche unter Wahrung einer akzeptablen Wärmedämmung. Da Hartmoltopren-Isolierschalen in allen Dimensionen vorgefertigt sind, genügt die Be-

stellung kurz vor dem Zeitpunkt des Bedarfs. Damit wird eine Lagerhaltung am Bau und eine unerwünschte Kapitalbindung unnötig.



Kunststoffmesse
Düsseldorf
16.–23. Sept. 1971 · Halle 3

Nr. 891/2 B

Bitte senden Sie diesen Gutschein auf einem Firmenbogen an:

Aktiengesellschaft vorm. Emil Vogel
Postfach, CH-8032 Zürich

- ☐ Wir möchten erfolgreicher isolieren und bitten um eine Hartmoltopren-Rohrisolier-Halbschale für Prüfzwecke.
- ☐ Wir hätten gern den ausführlichen Hartmoltopren-Prospekt.
- ☐ Wir bitten um Beratung bei unserem Problem:

hartmoltopren
system



Polyurethan-Hartschaum

Komfort steigert das Wohlbefinden des Menschen

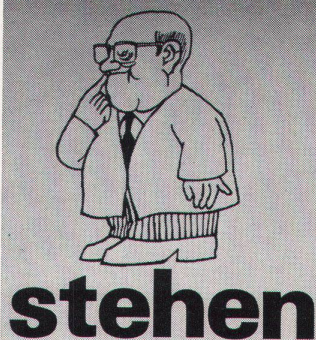
Das Duschen
wie das Baden
wird mit dem autothermischen Mischgerät Simix
zum ungetrübten Genuss.



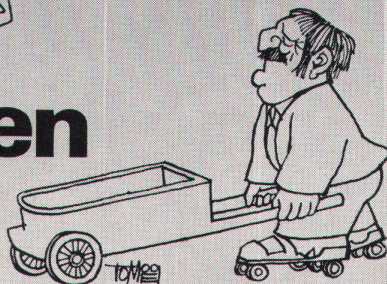
similor Carouge-Genève, Zürich

Baden **OEDERLIN + CIE**

auf gutem Boden...



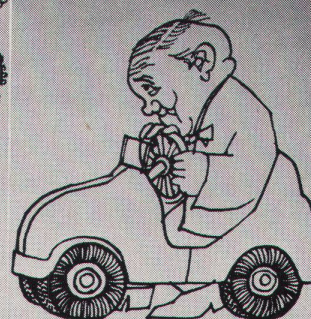
stehen



rollen



gehen



fahren

auf EUBÖOLITH – Steinholz
 fusswarm, zäh, elastisch,
 öl- und lösungsmittelbeständig,
 keine elektrostatische Aufladung,
 einfach im Unterhalt,
 staubfrei

oder auf MAXIDUR – Hartbeton
 robust,
 mineralöl- und lösungsmittelbeständig,
 staubfrei,
 keine Pflege

Beide Industrieböden sind in ihrer Qualität und ihrer Preiswürdigkeit unübertroffen. Jedes Jahr verlegen wir mehrere hunderttausend Quadratmeter. In unserer Arbeit steckt deshalb ein enormer Erfahrungsschatz, der zu Ihrer Verfügung steht!



Euböolithwerke AG
 Tannwaldstrasse 62
 4600 Olten
 Tel. 062 – 21 23 35

Auf dem Hochbauamt der städtischen Baudirektion ist die Stelle eines

Architekten als Adjunkt des Stadtbaumeisters

neu zu besetzen.

Anforderungen:

Abgeschlossene Hochschul- oder Technikumsausbildung im Hochbau, Verständnis für städtebauliche Probleme, Befähigung zur baupolizeilichen Beurteilung von Bauprojekten, Eignung zum Verwaltungsdienst, Kenntnis der deutschen und französischen Sprache.

Wir bieten:

Zeitgemäße Entlohnung im Rahmen der städtischen Besoldungsordnung. Angenehme Arbeitsbedingungen, Fünftagewoche.

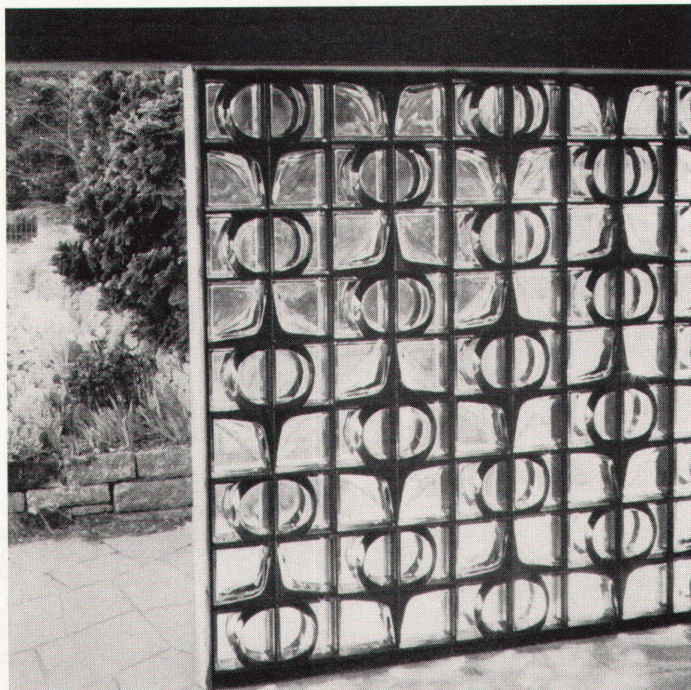
Bewerbungen:

Die Bewerbungen sind schriftlich einzureichen unter Angabe der genauen Personalien. Ferner sind lückenlose Ausweise über Berufsausbildung und bisherige Tätigkeit zu unterbreiten mit Zeugnisunterlagen, unter Angabe eventueller Referenzen und des frühesten Eintrittsdatums. Die Anmeldungen sind bis Ende Juni 1971 zu richten an:

Hochbauamt, Zentralplatz 49, 2500 Biel

Chiaro, der neue P. C. Relief-Glasbaustein, wurde von der bekannten Design-Firma Peter Muller-Munch Associates in zwei Modellen kreiert. Das eine mit halbkreisförmigem, das andere mit scharf abgewinkeltem Sichel-Relief mit schwarzer Kontur. Mit beiden Typen lassen sich viele elegante Kombinationen mit wirkungsvollen Kontrasten erzielen.

Der Chiaro-Glasbaustein eignet sich besonders im Innenausbau, als Eingangspartie, Windfang, Trennwand usw. und gibt jedem Bau eine besondere ästhetische Note.



Chiaro-Glasbausteine haben die üblichen Normmaße 19,6/19,6/10 cm (Fugenteilungsmaß 20,4 cm), so daß Sie jederzeit auf Chiaro umdisponieren können.

Selbstverständlich bietet er auch die bekannten Vorteile des Glasbausteines, wie vorzügliche Isolation gegen Kälte und Schall, höchste Sicherheit gegen Feuer und Einbruch, und schützt so Leben und wertvolles Gut.

Bitte verlangen Sie unsere Kombinationszeichnungen.

Lieferung von Glasbausteinen mit und ohne Montage.

Spezialfirma
für Glasbetonbau
8004 Zürich
Feldstraße 111
Tel. 051 / 27 45 63
und 23 78 08

**SCHNEIDER
+ SEMADENI**

8004 ZÜRICH



Heizungs- probleme? Nehmen Sie kaltes Wasser.

Denn kaltes Wasser erzeugt elektrischen Strom - Tag und Nacht steht diese Energie überall bereit. Die neue **eurol** Elektro-Raumheizung bietet viele wichtige Vorteile: keine kalten Zonen, gute Einfügung

in die Raumatmosphäre, einfache Installation, die Wärme kann in den einzelnen Räumen genau nach den jeweiligen Bedürfnissen reguliert werden...

Kurz: die neue 'eurol'-Raumheizung entspricht der Heizung der Zukunft.

Auskünfte und Prospekte von
TIBA AG, 4416 Bubendorf BL,
Tel. 061 84 86 66



Coupon:

Ja, ich interessiere mich für kaltes Wasser: ich bin überzeugt, dass die eurol-Raumheizung der Heizung der Zukunft entspricht.

- ☐ Bitte senden Sie mir Prospekte
☐ Bitte um Ihren Besuch

Name _____

Adresse _____

Tel.-Nr. _____

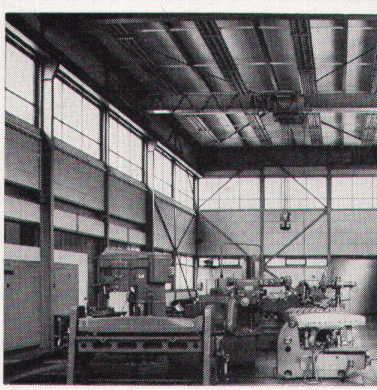
Montagebau Information

Montagebauweise

Die Montage vorfabrizierter Elemente ist unsere Spezialität. Gut eingespielte Equipen bieten Gewähr für einen raschen Baufortschritt. Als Verkleidung oder Ausfächung von Eisenbeton- und Stahlskelett-Konstruktionen liefern und montieren wir stahlarmierte Siporex-Elemente. Diese können horizontal oder vertikal eingebaut werden.

Alle Fugen zwischen den Siporex-Wandplatten werden abgedichtet und die ganze Fassade mit einer diffusions-offenen Beschichtung versehen.

Siporex-Gasbeton ist leicht und hat eine vorzügliche thermische Isolierfähigkeit.



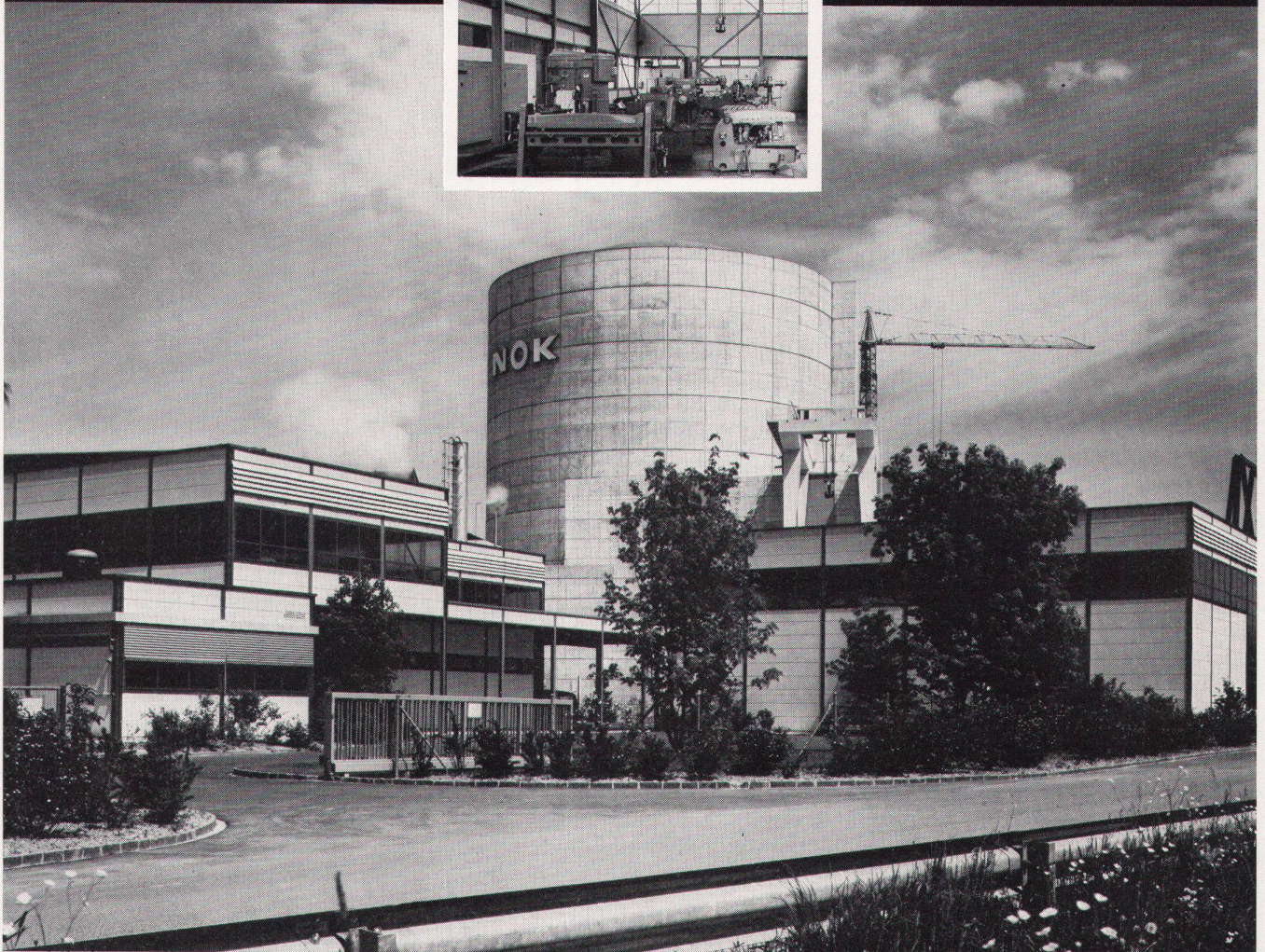
Beispiel 4

Atomkraftwerk Beznau I der NOK, Baden
Werkstatt, Lager und Kühlwasser-Reinigungsgebäude

Erstellt durch Konsortium
Westinghouse International Atomic
Power Co. Ltd., Genf und
Brown, Boveri & Cie AG, Baden

Wir lieferten und montierten
1700 m² Siporex-Dachplatten
1600 m² Siporex-Wandplatten

SIPOREX



MONTAGEBAUAG

Hohlstrasse 610, 8048 Zürich
Telefon 051 / 62 56 56

MONTAGEBAUSA

Perdonnet 1, 1005 Lausanne
Telefon 021 / 23 73 46

Raum für Bücher

Raum für Bücher

Raum für Bücher



Raum für Bücher

Raum für Bücher

Raum für Bücher

Verlangen Sie den Prospekt
«Oswald zeigt»
und besuchen Sie
den Ausstellungsraum bei

Oswald zeigt:

Raum für Bücher

Raum für Bücher

PABLO PICASSO

Raum für Bücher

Raum für Bücher

Raum für Bücher

Raum für Bücher

Ph. Oswald
Schreinerei und Innenausbau AG
8154 Oberglatt ZH
Telefon 051 94 51 58

Raum

Raum

Raum für



Entwurf
Benedikt Rohner SWB
Zürich

Raum

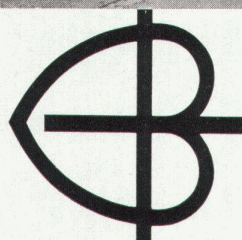
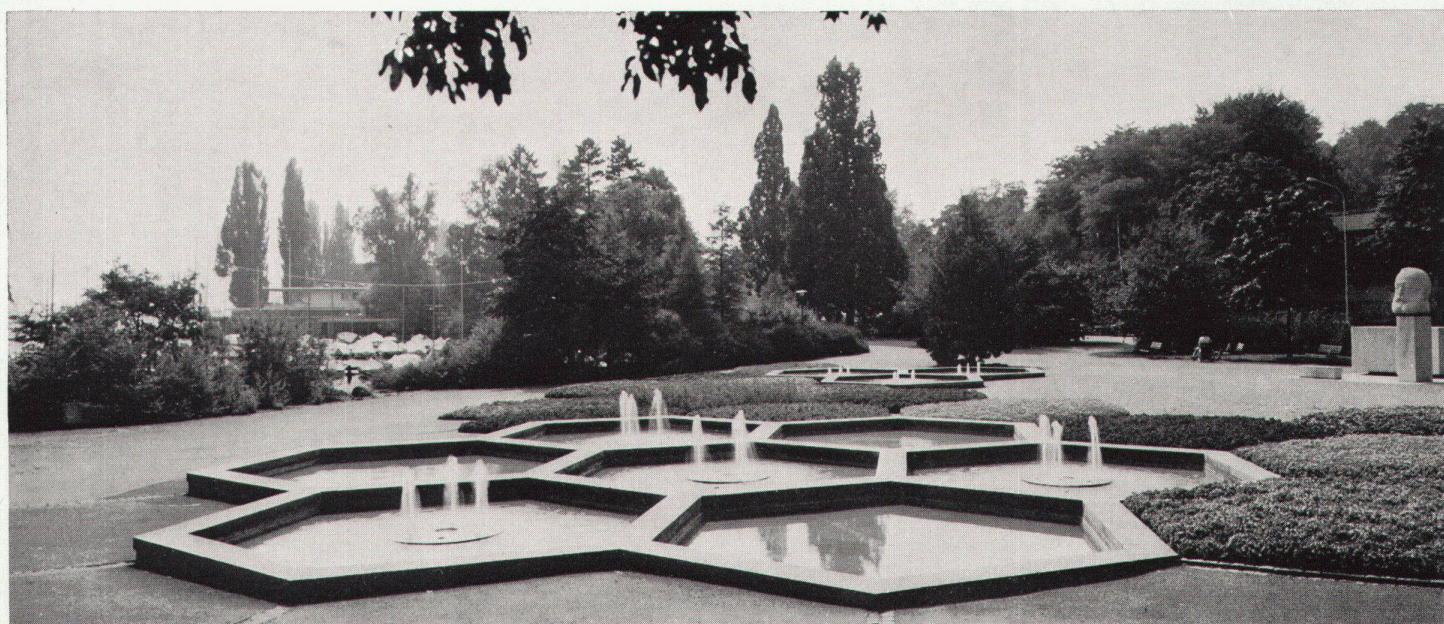
Raum

Raum

Raum

Raum

Raum



planen, bauen, pflegen

boesch

Gartenanlagen

Georges Boesch, Gartenarchitekt BSG
Eierbrechtstrasse 16, 8053 Zürich, Tel. 051/53 04 80

Wie isolieren Sie ein nicht bekiestes Flachdach?

Oder ein «Flachdach», das nicht nur flach ist?

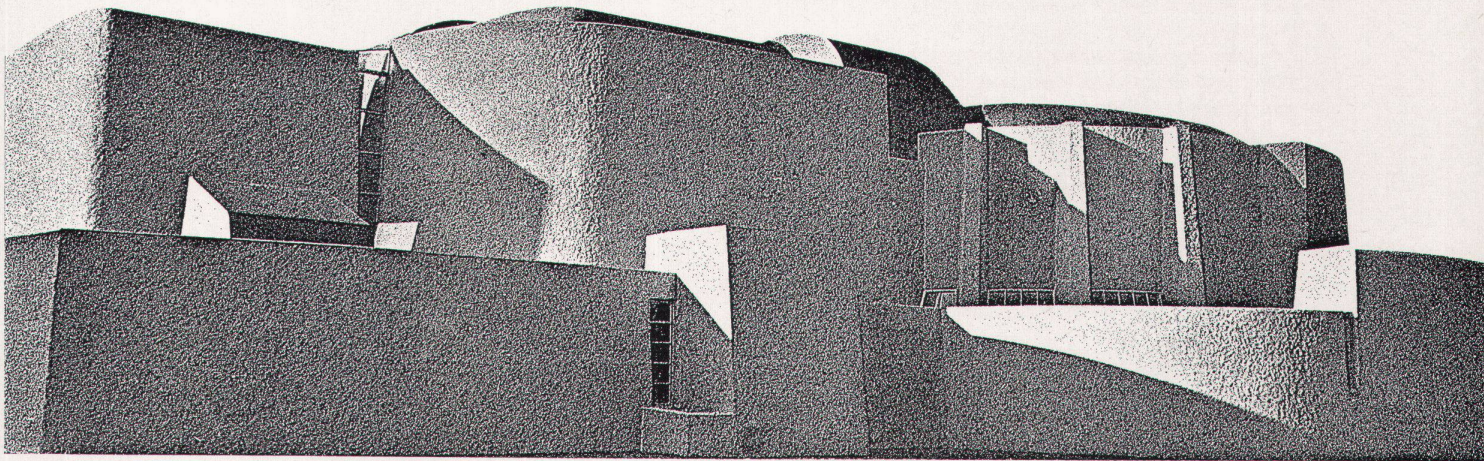
Ein Flachdach ohne Schutzschicht,

dessen thermische Isolierung durch Hitze, Kälte,

Temperaturschocks und Windsog unmittelbar beansprucht wird?

Ein voll verklebtes Flachdach mit bituminöser Dachhaut

oder Kunststoff-Dichtungsfolie?



mit **Fesco**[®] Dach- Isolierplatten

Fesco erträgt Dauertemperaturen bis über 200 °C

Fesco ist unempfindlich gegen scharfe Temperaturwechsel

Fesco ist absolut volumen- und alterungsbeständig

Fesco ist anorganisch, verrottungsfest und unbrennbar

Fesco verträgt sich mit allen Kunststoffen und Klebern

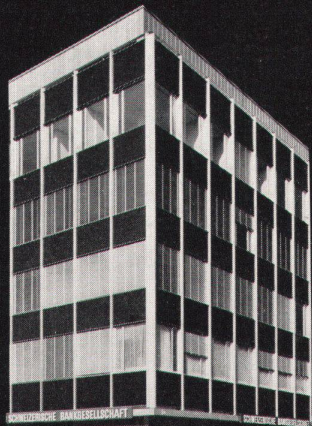
Selbstverständlich wird Fesco auch für normale (bekieste) Flachdächer verwendet

schneidegger

Schneider + Co. AG, Isolierungen und Industriebedarf

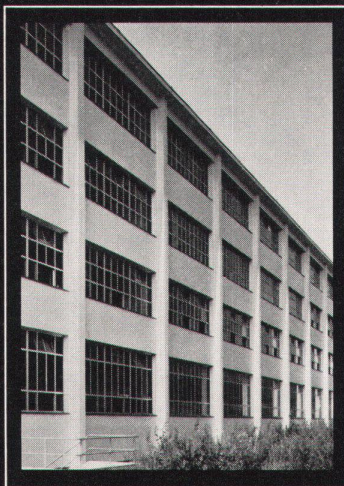
Scheideggstrasse 2, 8401 Winterthur

Telephon 052 89 21 21

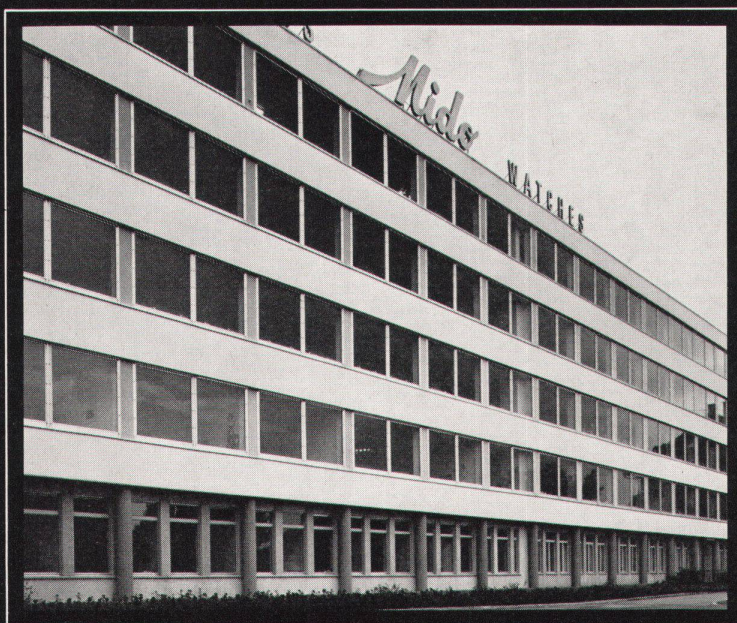


Fassaden mit Profil hädrich ag

Unsere Bauelemente aus Aluminium ermöglichen Ihnen, Fassaden mit Profil zu gestalten. Markante Bauten unserer Zeit, die den Willen des Bauherrn und die Ideen des Architekten zum Ausdruck bringen. Unsere Spezialisten haben Sinn für individuelle Wünsche und finden Lösungen für Aluminiumbauten mit profiliertem Charakter.



H. Weidmann AG, Rapperswil
Pappenfabrik III
Aluminium-Fenster
Modell HZ 750



Mido SA, Biel
Aluminium-Flügelfenster, Modell HZ 750



Metallbau
HZ Konstruktionen
Profilpresswerk

Hädrich AG
8047 Zürich
Freilagerstrasse 29
Tel. 051 / 52 12 52



KWC

KWC-Armaturen: für Menschen
mit Freude am Wohnen.
La robinetterie KWC... plaisir des
yeux, agrément du confort.





Die Spültischbatterie,
für die moderne,
praktisch denkende Hausfrau

Internationale Patente

KWC

Spültischbatterien müssen robust gebaut sein, denn die Beanspruchung im täglichen Gebrauch ist enorm. Sie müssen vor allem aber auch praktisch sein und der Hausfrau die Arbeit erleichtern. Die KWC-Spültischbatterie 1220 ist verblüffend praktisch. Ein einfacher Zugknopf lässt wählen zwischen weichem Wasserstrahl und Siebbräuse. Geschirrspülen und Gemüsewaschen mit der ausziehbaren Bräuse sind ein Vergnügen. Dieser beliebte und bewährte Küchenhelfer ist auch leicht rein zu halten, denn die einfache,



unkomplizierte Form schliesst Schmutzkecken aus.

Aktiengesellschaft
Karrer, Weber & Cie, 5726 Unterkulm AG
Armaturenfabrik - Metallgiesserei - Warmpresswerk
Telefon 064/46 11 44

Verkaufsbüros:

4000 Basel,	Claragraben 135	Tel. 061/33 82 00
3000 Bern,	Schönburgstr. 41	Tel. 031/42 15 33
8005 Zürich,	Pfingstweidstr. 31	Tel. 051/42 72 72
1004 Lausanne	Chemin des Rosiers 4	Tel. 021/25 30 36

****Holorib®**

Und immer mehr Projekte werden zu Referenzen

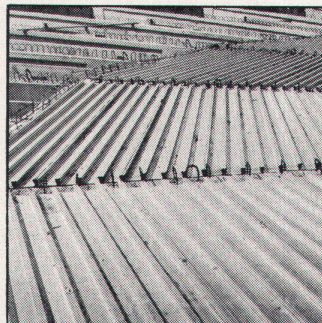
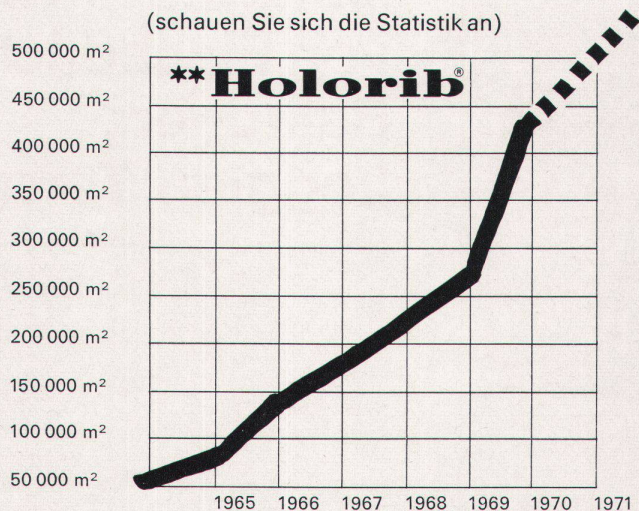
Amag, Bern
Hauptbahnhof SBB, Bern
Inselspital Bern
Nestlé, Orbe
Papierfabrik, Balsthal
Bell AG, Basel
Crédit Suisse, Genève
EFTA-AELE, Genève
EPUL, Lausanne
Galenica AG, Bern
Hoffmann-La Roche & Co. AG, Basel
Haco AG, Gümligen
La Placette, Genève, Super Parking und Grand-Magasin
Gebr. Loeb AG, Bern
Migros, Schönbühl/Bern
Model AG, Weinfelden
Portland Zementwerk AG, Olten
PTT Postgebäude, Delémont
Shopping Center Schönbühl, Luzern
Spengler AG, Bern
Station Schilthorn, Mürren
Suchard SA, Serrières
Sulzer AG, Winterthur
Titlis-Schwebebahn, Mittelstation Engelberg
Union Helvetia, Luzern
Union Rückversicherungsgesellschaft, Zürich
VSK Druckerei, Basel
Simca Suisse SA, Genève
Schweizerisches Verkehrshaus, Luzern

Centre Winterthur, Bruxelles
Immeubles Shape et Nato, Bruxelles
Palais de la Nation, Bruxelles
Grands Magasins, Bruxelles
Satellitenstadt San Felice, Mailand
Centre des Télécommunications, Luxembourg
Syndicat des Constructeurs Métalliques de France, Puteaux
Magasins du Printemps, Paris
Cité Universitaire – Maison de l'Iran, Paris
PAN AM Building, New York



Holorib ist nicht aufzuhalten

(schauen Sie sich die Statistik an)



Holorib

ist das einzige Verbund-deckensystem und wurde von der EMPA auf Brandwiderstand geprüft. Holorib ist von allen kantonalen Brandver-

sicherungsanstalten anerkannt. Holorib spart Personal, weil das Verlegen einfach und rationell ist. Holorib verkürzt die Bauzeit, weil Schalung und Armierung überflüssig werden.

Holorib wird in der Schweiz profiliert und ist deshalb preisgünstig und jederzeit ab Lager lieferbar.

Holodeck

Holodeck sind Wand- und Dachverkleidungselemente und werden auch für Lawinenverbauungen eingesetzt. Holodeck-Bleche ergänzen das Holorib-Programm auf ideale Weise. In Fixlängen lieferbar und einfach in der Montage.

Holorib DLW

Holorib DLW sind einschalige Warmdachelemente, deren Oberseite mit einem Polystyrol-Hartschaum aufgeschäumt ist. Eine Bitumendachpappe auf dem Hartschaum sorgt für einwandfreien Schutz vor Witterungseinflüssen.



Holorib DLW sind Dachelemente mit maximaler Belastungsfähigkeit, in Längen von 2,5 bis 8,0 m, mit geringem Eigengewicht (20,5 bis 33,5 kg/cm², je nach Beschichtung), mit hoher Isolationsfähigkeit (K-Wert 0.40)

Verlangen Sie die neuesten Unterlagen

(Tel. 022/31 81 60, bei Holorib Genf spricht man auch «schwitzerdütsch»)

**Holorib SA, 2, rue Vallin, 1201 Genève
Telefon 022 31 81 60**

Neues Format: 6x7

ASAHI PENTAX



Ideal für Profis und Amateure die neue ASAHI PENTAX 6x7

Die neuartige Spiegelreflexkamera ASAHI PENTAX 6x7 mit dem idealen Bildformat von 55x70 mm entspricht genau den Bedürfnissen der Berufsphotographen und vieler Amateure. Erstaunlich ist aber nicht nur das Bildformat, sondern auch die Bauweise dieser Kamera, die es erlaubt, so schnell wie mit einer Kleinbildkamera zu arbeiten. Die ASAHI PENTAX 6x7 besitzt einen elektrisch gesteuerten Schlitzverschluss, der Verschlusszeiten mit höchster Genauigkeit bis zu 1/1000 Sek. erlaubt. Zur neuen ASAHI PENTAX 6x7 gehört auch eine komplette Serie von 12 verschiedenen Wechselobjektiven, vom 35 mm f/4,5 Fischaug-Objektiv bis zum 1000 mm f/7,0 Tele-Objektiv sowie weiteres System-Zubehör. Verlangen Sie den Prospekt über die ASAHI PENTAX 6x7 bei Ihrem Photohändler oder direkt bei der Generalvertretung:



I. WEINBERGER
Abt. Nr. 54
Förllibuckstrasse 110
8005 Zürich
Tel. 051/44 46 66

Entscheiden Sie sich für den Fortschritt. Wählen Sie die Zukunft.

«esser's» Gully für problemloses, sicheres Entwässern von Flachdächern, Balkonen, Loggien, Terrassen.

Dachgullys aus Kunststoff
mit Wärmedämmung

Dachgullys aus Kunststoff
mit Wärmedämmung

und Heizung (SEV-geprüft)
Balkongullys aus
bituminiertem Aluminium.

Nur wenige genormte
Teile für den leichten, feh-
lerlosen Einbau.

Beim Dachgully voll-
kommen rückstausichere,
flexible Verbindung von
Dachhaut und Gully.

Balkon- und Terrassen-
Gullys lassen sich in
8 verschiedenen Abstu-

fungen verstellen und
damit die Siebrostebene
jeder Beschichtungshöhe
anpassen.

«essers's» Gully: optimale
Qualität und Leistung,
vernünftiger Preis. Am
besten, Sie verlangen gleich
jetzt unsere ausführliche
Dokumentation, damit Sie
wissen, welche Problem-
lösung unser Gully bietet.

Selbstverständlich ist
unser System von der
Schweiz. Arbeitsge-
meinschaft für Abwasser-
installationen geprüft.



Jakob Scherrer Söhne
Allmendstrasse 5-7
8059 Zürich
Tel. 051 25 79 80

"Ich weiss, wieso ich mit Troesch zusammen- arbeite!"

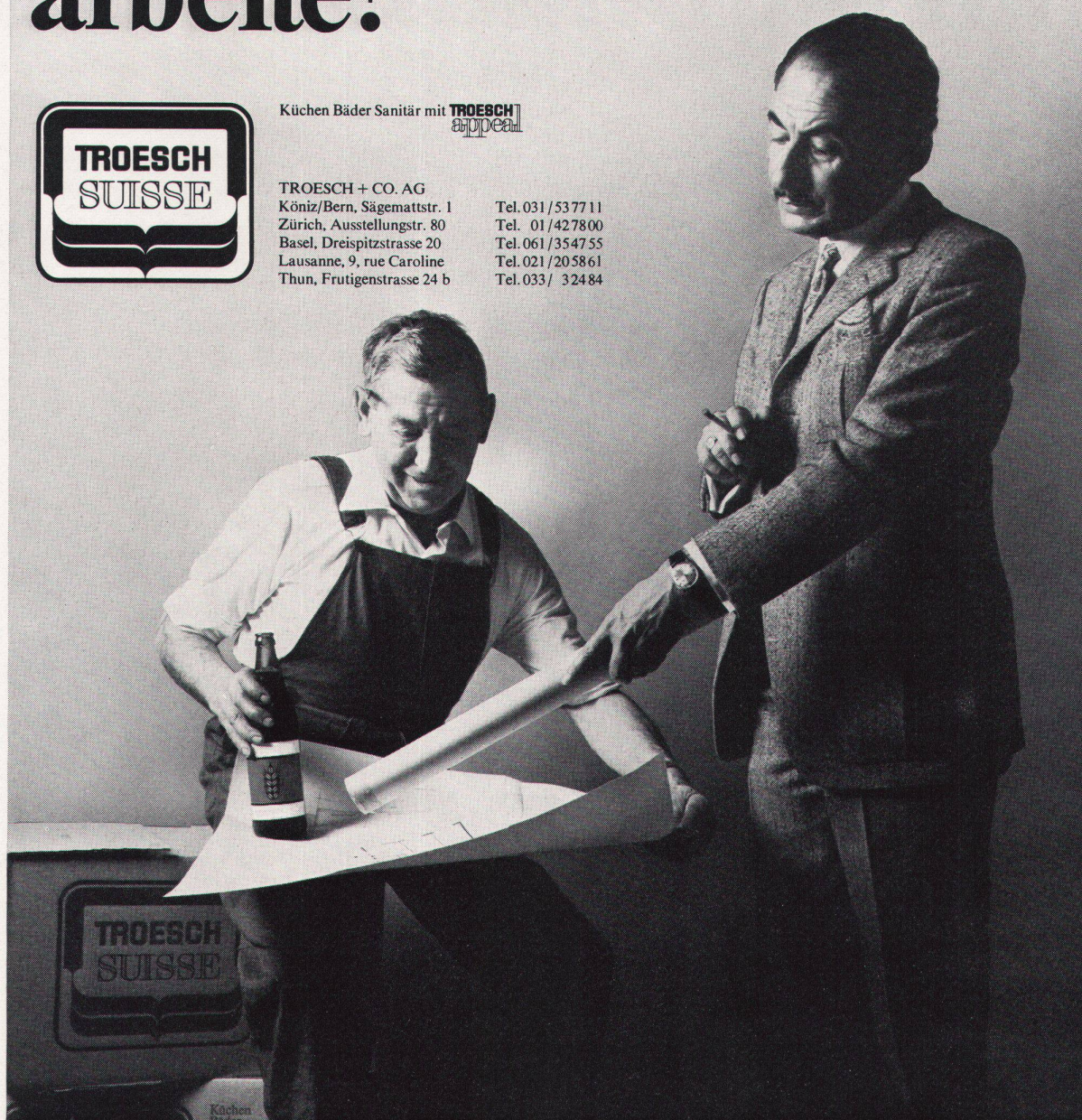
Architekt Meier und Installateur
Müller wissen: Auf Troesch kann man
sich verlassen. Sie haben den
Troesch-Appeal schon vielen Kunden
empfohlen und sind gut damit
gefahren.



Küchen Bäder Sanitär mit **TROESCH**
appeal

TROESCH + CO. AG
Köniz/Bern, Sägemattstr. 1
Zürich, Ausstellungstr. 80
Basel, Dreispitzstrasse 20
Lausanne, 9, rue Caroline
Thun, Frutigenstrasse 24 b

Tel. 031 / 53 77 11
Tel. 01 / 42 78 00
Tel. 061 / 35 47 55
Tel. 021 / 20 58 61
Tel. 033 / 32 48 4



Warum verwenden erfahrene Unternehmer für Abdeckungen in der Küche nur Chromnickelstahl?

W

Wenn Unternehmer, die für vorbildliche Wohnungen und Haushaltsküchen weitherum bekannt sind, seit Jahren ausschliesslich Abdeckungen aus Chromnickelstahl von Franke verwenden, hat das seine guten Gründe.

Denn für diese Unternehmer gibt es keinen Zweifel: Chromnickelstahl ist das dauerhafteste, unverwüschteste, widerstandsfähigste Material, das sich für diesen Zweck denken lässt. Müssen doch die Abstellflächen und Spültische in einer Küche wahre Strapazen erdulden: Hitze-, Schlag-, Stoss und Korrosionsstrapazen.



Und Chromnickelstahl hält ihnen allen stand. Deshalb haben diese Unternehmer nicht die geringsten Bedenken, für jede Franke-Abdeckung eine zehnjährige Garantie abzugeben. Chromnickelstahl ist nämlich sogar nach 20 oder 30 Jahren praktisch wie neu: fugenlos, hygienisch und widerstandsfähig wie am ersten Tag.

Verwenden auch Sie Franke-Abdeckungen aus Chromnickelstahl. Und wenn

Sie Genaueres darüber wissen wollen, verlangen Sie unsere Dokumentation oder rufen Sie uns an. Wir beraten Sie jederzeit gerne.

FRANKE

Walter Franke AG, 4663 Aarburg, Telefon 062/41 21 21

Spezialist für Spültische und Abdeckungen, Haushaltsküchen, Grossküchen, Zivilschutzküchen, Spital-Einrichtungen, Bau-Normelemente, Apparatebau.

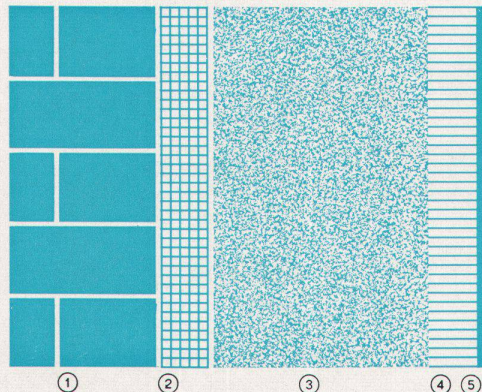
Jetzt gibt es das **MARMORAN®** Verputz-System

NEU
von
HAUSER

Alt

1. Mauerwerk
2. Zementanwurf
3. Grundputz
4. Fertigputz
5. Farbanstrich

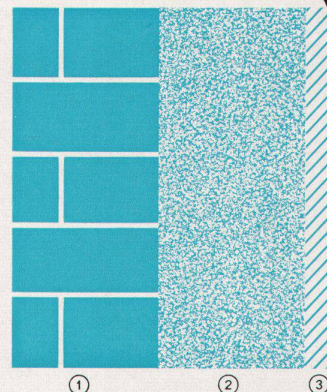
Zeitbedarf für
Putzaufbau
6-8 Wochen



Neu

1. Mauerwerk
2. MARMORAN GRUNDPUTZ
3. MARMORAN DECKPUTZ

Zeitbedarf für
Putzaufbau
2-3 Wochen



Zeitgewinn 4-5 Wochen Kostensparnis Arbeitsvereinfachung

Die rationellste Lösung Ihres Verputz-Problems ist das MARMORAN Verputz-System. Es besteht aus MARMORAN GRUNDPUTZ, einem mit hydraulischen Bindemitteln hergestellten und mit Kunststoffen vergütetem Trockenmörtel und MARMORAN DECKPUTZ, dem bekannten kunststoffgebundenen Deckputz.

Beide Produkte können innen und aussen von Hand oder mit Maschinen verarbeitet werden.



Ein dichtes, sinnvoll auf die ganze Schweiz verteiltes Netz von technischen Beratern oder der speziell ausgebaute Baustellen-Service steht Ihnen jederzeit zur Verfügung. Verlangen Sie die vollständige MARMORAN-Dokumentation mit Farbkarte (45 Farbtöne) und Verputzmustern.

**HERMANN
HAUSER AG**

Spezialist für kunststoffgebundene Verputze
8604 VOLKETSWIL/ZH
Telefon (01) 86 47 44

MARMORAN erhalten Sie auch bei Ihrem Baumaterialien-Händler

SIFRAG wirkt bei der Spitalentwicklung mit



Kantonsspital Lausanne Anbau Chirurgietrakt
Architekten: HH. P. Bonnard, J.P. Cahen, J. Lonchamp, Lausanne

SIFRAG

Dieser Bau ist ein Experimentier- und Studiengebäude zur Verwirklichung des Bauprogramms der Waadtländer Universitätskliniken.

SIFRAG hat die Behandlungsräume, die Sterilisationszentrale, die sanitären und gefangenen Nebenräume mit Lüftungs- und Klimaanlage ausgerüstet.

Es ging darum, hinsichtlich Investitions- und Betriebskosten eine wirtschaftliche Lösung zu finden, was ein hohes Mass an Standardisierung in der Wahl der Systeme und Bestandteile der Anlagen erforderte.

SIFRAG
Luft- und Klimatechnik Frei AG

Bern 031 - 56 25 25
Zürich 051 - 25 15 51
Basel 061 - 43 92 60
Lausanne 021 - 23 74 08

Klimaanlagen
Ventilationen
Kälteanlagen
Luftbefeuchtung
Luftvorhänge
Brandschutz



Gibt es das Fenster,
das wirklich
dicht und dauerhaft ist?



Das moderne und in vielen Bauten bewährte **bpfenster** ist aufgrund der neuesten Erkenntnisse der Fensterforschung konstruiert. Seine wichtigsten technischen Eigenschaften sind:

Speziell geschnittenes feijnähriges Rift-Halbrift-Fichtenholz, vor der Verarbeitung ofengetrocknet, reduziert das natürliche Wachsen und Schwinden des Holzes auf ein Minimum.

Die Tauchgrundierung schützt das Holz gegen äussere Feuchtigkeit und gewährleistet eine gute Haftung der weiteren Farbanstriche.

Beim speziell konstruierten **bpfenster** Wetter-schenkel befinden sich die Austritts-löcher am tiefsten Punkt und entleeren das Wasser nach unten. Sie sind verdeckt und damit vor Winddruck geschützt.

**Bruno Piatti
Bauelemente**

**8305 Dietlikon
Telefon 051 931611**

Gutschein

Ich wünsche Ihre detaillierten Planungsunterlagen. Senden Sie mir bitte Ihre technische Fenster-Dokumentation.

W

Name

Strasse

Ort

Der dekorative Teppichboden



Terrasse Bar, Zürich



ANKER-NYLON-KAPITOL



Gemusterte Teppichböden gibt es seit Beginn dieses Jahrhunderts
aus der Produktion der ANKER-Teppichfabrik

Für exquisite Ausstattungen im privaten Bereich, für Hotels, Ladengeschäfte,
Großraumbüros und Repräsentationsräume.

Wählen Sie unter 1000 Dessins und unzähligen Farbvarianten.

ANKER-NYLON-KAPITOL ein Begriff für Qualität und Schönheit

Bezug durch den Fachhandel. Bezugsquellennachweis:

Generalvertretung für die Schweiz
H. L. FRITZ' Sohn, Gotthardstraße 62, 8027 Zürich