

Zeitschrift: Das Werk : Architektur und Kunst = L'oeuvre : architecture et art
Band: 58 (1971)
Heft: 4: Was bedeutet Architektur?

Werbung

Nutzungsbedingungen

Die ETH-Bibliothek ist die Anbieterin der digitalisierten Zeitschriften auf E-Periodica. Sie besitzt keine Urheberrechte an den Zeitschriften und ist nicht verantwortlich für deren Inhalte. Die Rechte liegen in der Regel bei den Herausgebern beziehungsweise den externen Rechteinhabern. Das Veröffentlichen von Bildern in Print- und Online-Publikationen sowie auf Social Media-Kanälen oder Webseiten ist nur mit vorheriger Genehmigung der Rechteinhaber erlaubt. [Mehr erfahren](#)

Conditions d'utilisation

L'ETH Library est le fournisseur des revues numérisées. Elle ne détient aucun droit d'auteur sur les revues et n'est pas responsable de leur contenu. En règle générale, les droits sont détenus par les éditeurs ou les détenteurs de droits externes. La reproduction d'images dans des publications imprimées ou en ligne ainsi que sur des canaux de médias sociaux ou des sites web n'est autorisée qu'avec l'accord préalable des détenteurs des droits. [En savoir plus](#)

Terms of use

The ETH Library is the provider of the digitised journals. It does not own any copyrights to the journals and is not responsible for their content. The rights usually lie with the publishers or the external rights holders. Publishing images in print and online publications, as well as on social media channels or websites, is only permitted with the prior consent of the rights holders. [Find out more](#)

Download PDF: 05.04.2026

ETH-Bibliothek Zürich, E-Periodica, <https://www.e-periodica.ch>

77 × 217

Design: Jorn Utzon



Grundmodell 70 cm, aus Dreieck-Aluminiumprofil
Sitz- und Rückenkissen mit Stoff oder Leder bezogen
Tischplatten mit Kunstharzbelag «Arborite» weiss
Sitzmöbel mit Tischen beliebig kombinierbar

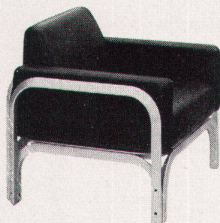
Rudolf Meer + Kaufmann AG
Effingerstrasse 21
3008 Bern
Telephon (031) 25 28 28

Mod. 1411



76 × 77

Mod. 1100

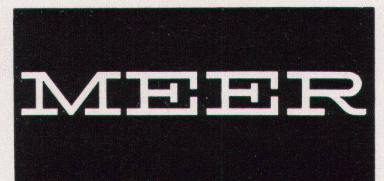


77 × 77

Mod. 1202



77 × 147



Mod. 1182



70 × 70 H 53 + 68

Mod. 1282



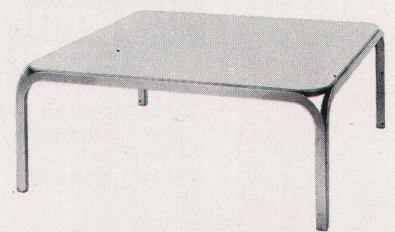
70 × 140 H 53 + 68

Mod. 1382



70 × 210 H 53 + 68

Mod. 1284



140 × 140 H 53 + 68

Warum Sie sich in Zukunft für esser's Gully entscheiden werden!

Weil das Entwässern von Flachdächern, Balkonen, Loggien und Terrassen nie mehr ein Problem sein wird.

Weil Sie sich mit 100%iger Sicherheit auf dieses zukunftsweisende Bauelement verlassen können.

Weil wenige genormte Teile für den leichten, fehlerlosen Einbau genügen.

Weil der Dachgully eine vollkommen rückstausichere, flexible Verbindung von Dachhaut und Gully besitzt.

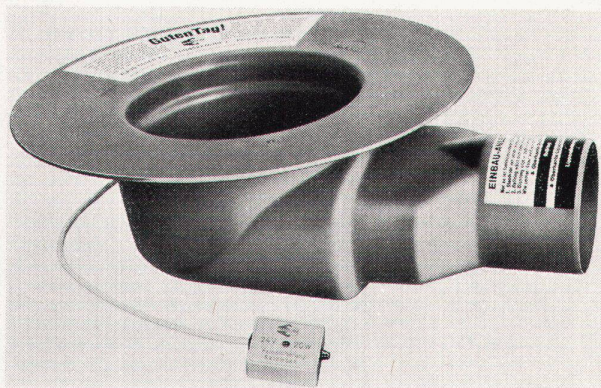
Weil sich Balkon- und Terrassen-Gullys in 8 verschiedenen Abstufungen verstellen lassen und damit die Siebrostebene jeder Beschichtungshöhe angepasst werden kann.

Weil Sie optimale Qualität und Leistung zu einem vernünftigen, knapp kalkulierten Preis erhalten.

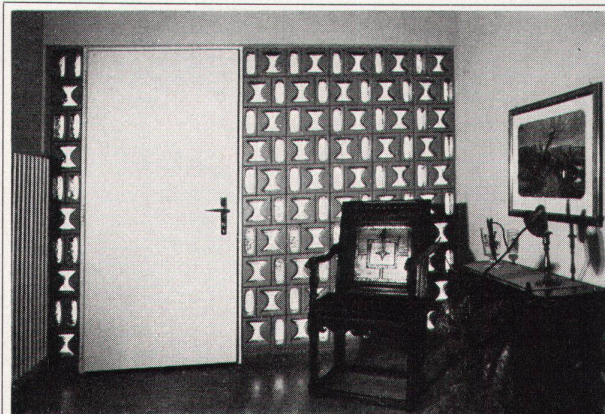
Dachgullys aus Kunststoff
Dachgullys aus Kunststoff
mit Wärmedämmung
Dachgullys aus Kunststoff
mit Wärmedämmung
und Heizung (SEV-geprüft)
Balkongullys aus
bituminiertem Aluminium.

Verlangen Sie unsere illustrierte Dokumentation mit detaillierten Angaben. Dann erst wissen Sie, wie sich heute unser Baukastensystem für Entwässerung aufbaut.

Selbstverständlich ist unser System von der Schweiz. Arbeitsgemeinschaft für Abwasserinstallationen geprüft.



Jakob Scherrer Söhne
Allmendstrasse 5-7
8059 Zürich
Tel. 051 25 79 80



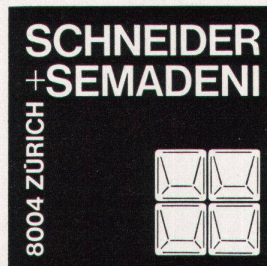
Beispiel in der Baumusterzentrale Zürich.

Eingangspartie aus künstlerisch dekorativen Glasbausteinen INTAGLIO.

Glasbausteine bieten viel mehr Gestaltungsmöglichkeiten als die konventionelle Verglasungsart. Lichtstreuung, Isolation, Schalldämmung, Sicherheit gegen Feuer und Einbruch sowie dauernde Glasklarheit stempeln den Glasbaustein zum modernen, exklusiven Bauelement.

Verlangen Sie unverbindlich Vorschläge und Kombinationszeichnungen.

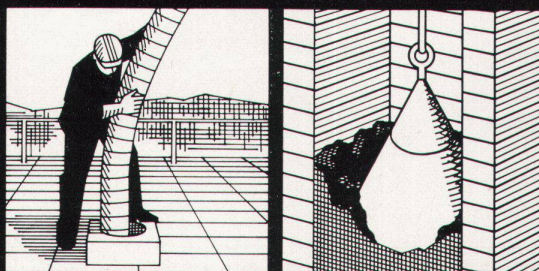
Lieferung und Montage inkl. Metalltürzarge kurzfristig.



Spezialfirma für Glasbetonbau
Feldstrasse 111, 8004 Zürich
Tel. 051/27 45 63 und 23 78 08

Sprechen wir über Kamine

Über sie wissen wir Bescheid. Wir kennen ihre kleinen und grossen Krankheiten. Kamine werden undicht, versotet und zerstört. Bei Umstellung von festen auf flüssige Brennstoffe ist eine Anpassung des Querschnittes nötig usw. Rufen Sie uns an. Wir kommen gerne unverbindlich bei Ihnen vorbei und beraten Sie.



Das REGAFLEX-Verfahren.
Einsatzrohr aus
Chromnickelstahl.

Kamin-Innenabdichtung.
Patent «Schöbel-R-Verfahren».

Camino

Heinz Marty, Spezialfirma für Kaminbau
Albisstrasse 27, 8134 Adliswil, Telefon 051 913363