

Zeitschrift: Das Werk : Architektur und Kunst = L'oeuvre : architecture et art
Band: 58 (1971)
Heft: 3: Bürohäuser - Geschäfte

Artikel: Überbauung Obere Vorstadt, Aarau : AEW-Verwaltungshochhaus, Kantonales Gerichtsgebäude, Kantinenrestaurant: Architekten Meyer + Keller BSA/SIA, Basel
Autor: [s.n.]
DOI: <https://doi.org/10.5169/seals-44990>

Nutzungsbedingungen

Die ETH-Bibliothek ist die Anbieterin der digitalisierten Zeitschriften auf E-Periodica. Sie besitzt keine Urheberrechte an den Zeitschriften und ist nicht verantwortlich für deren Inhalte. Die Rechte liegen in der Regel bei den Herausgebern beziehungsweise den externen Rechteinhabern. Das Veröffentlichen von Bildern in Print- und Online-Publikationen sowie auf Social Media-Kanälen oder Webseiten ist nur mit vorheriger Genehmigung der Rechteinhaber erlaubt. [Mehr erfahren](#)

Conditions d'utilisation

L'ETH Library est le fournisseur des revues numérisées. Elle ne détient aucun droit d'auteur sur les revues et n'est pas responsable de leur contenu. En règle générale, les droits sont détenus par les éditeurs ou les détenteurs de droits externes. La reproduction d'images dans des publications imprimées ou en ligne ainsi que sur des canaux de médias sociaux ou des sites web n'est autorisée qu'avec l'accord préalable des détenteurs des droits. [En savoir plus](#)

Terms of use

The ETH Library is the provider of the digitised journals. It does not own any copyrights to the journals and is not responsible for their content. The rights usually lie with the publishers or the external rights holders. Publishing images in print and online publications, as well as on social media channels or websites, is only permitted with the prior consent of the rights holders. [Find out more](#)

Download PDF: 09.01.2026

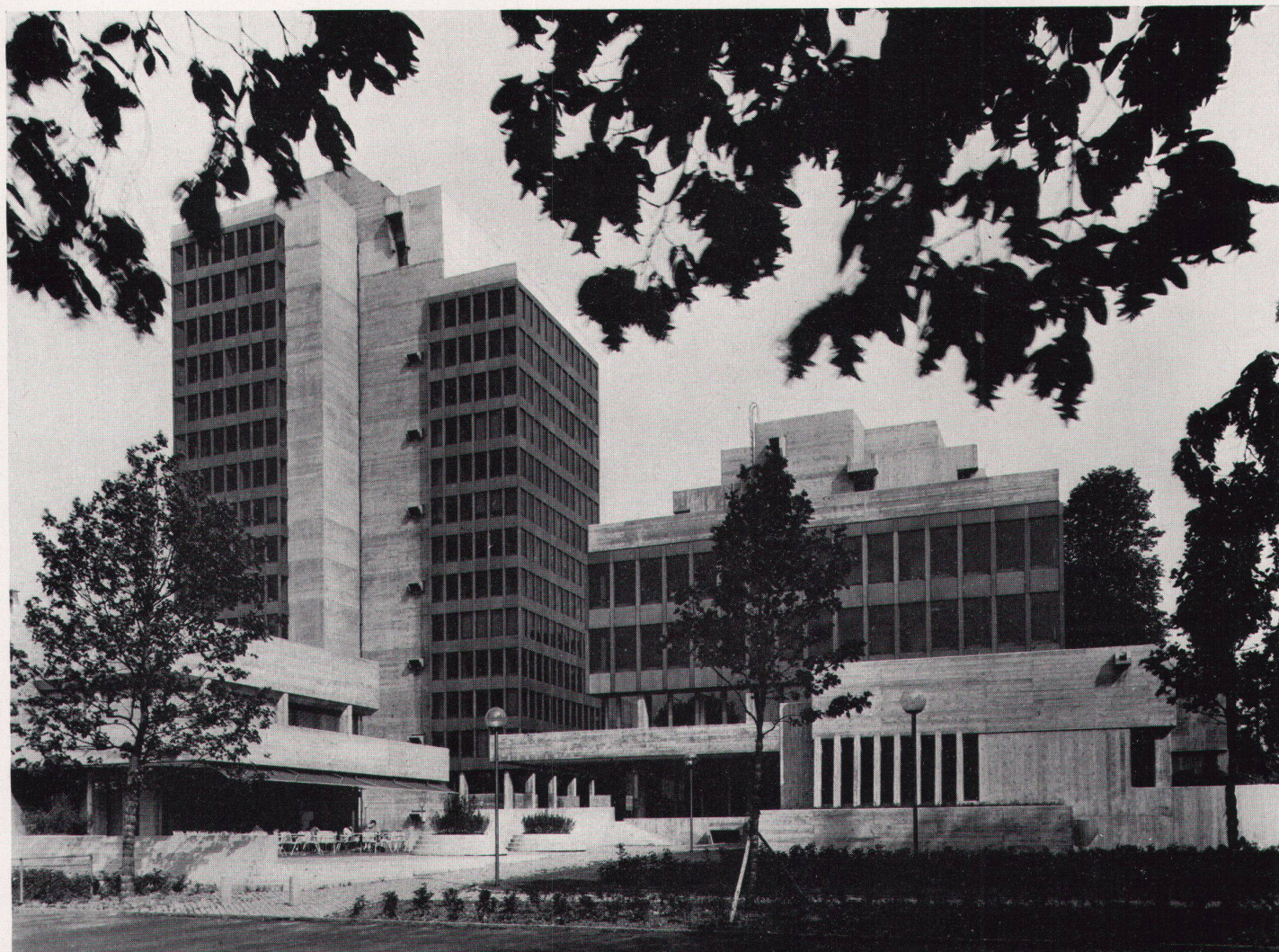
ETH-Bibliothek Zürich, E-Periodica, <https://www.e-periodica.ch>

Überbauung Obere Vorstadt, Aarau

AEW-Verwaltungshochhaus, Kantonales Gerichtsgebäude, Kantinenrestaurant

Architekten: Meyer + Keller BSA/SIA, Basel
Mitarbeiter: H. Bruggisser, M. Moser, H. Burger
Ingenieur: Dr. M. Herzog, Aarau
1965–1969
Photos: H. Rohr

Kosten: Verwaltungsgebäude Fr. 265.–/m³, Gerichtsgebäude Fr. 259.50/m³, Kantinenrestaurant Fr. 297.–/m³

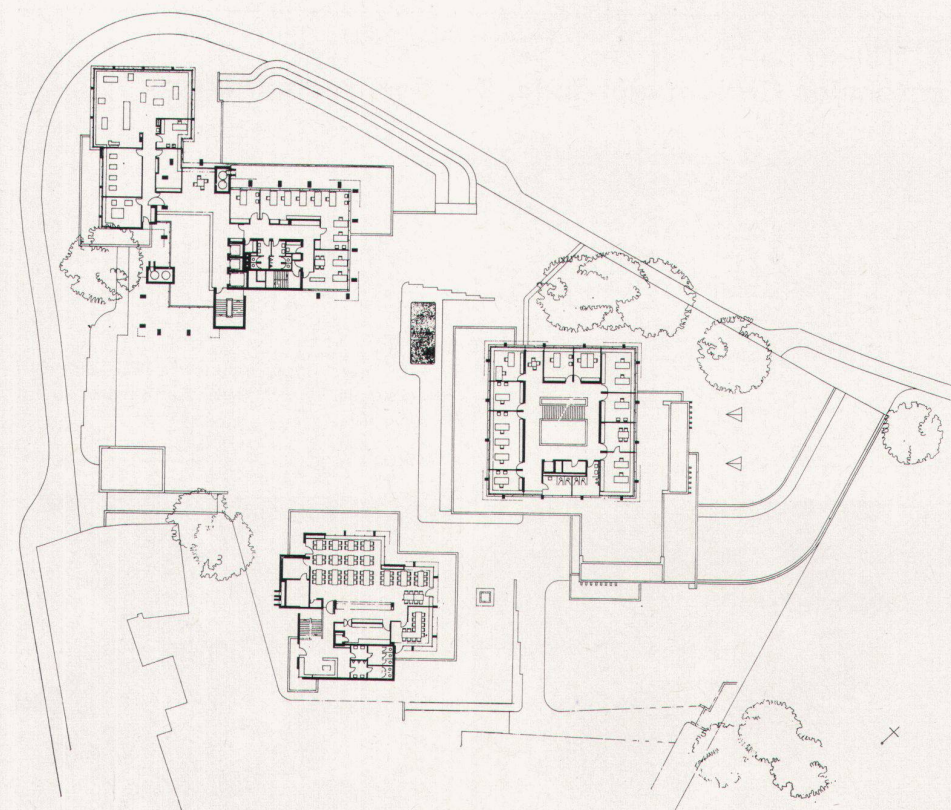


1

Bei einer Ausnützung von 1,46 wurden drei Gebäude um einen weiten Platz gruppiert: das 16-geschossige Verwaltungshochhaus der Aargauischen Elektrizitätswerke, das kantonale Gerichtsgebäude und ein Kantinenrestaurant. Ein- und Ausfahrt erfolgen von Süden in die Einstellhalle unter dem Gerichtsgebäude; Fußgängerzugang von allen Seiten

Le taux d'exploitation de 1,46 a permis de grouper trois bâtiments autour d'une place spacieuse: la maison-tour administrative de 16 étages de la Centrale électrique d'Argovie, l'immeuble abritant le Tribunal cantonal et un restaurant-cantine. L'accès pour automobilistes se trouve du côté sud (parking sous le tribunal); les piétons entrent et sortent de tous côtés

With a utilization quotient of 1.46, three buildings were grouped about a wide square: the 16-storey office building of the Aargau Electric Power Company, the Cantonal Courthouse and a canteen. Vehicle ingress and egress take place from the south into the parking garage under the court building; pedestrian access from all sides

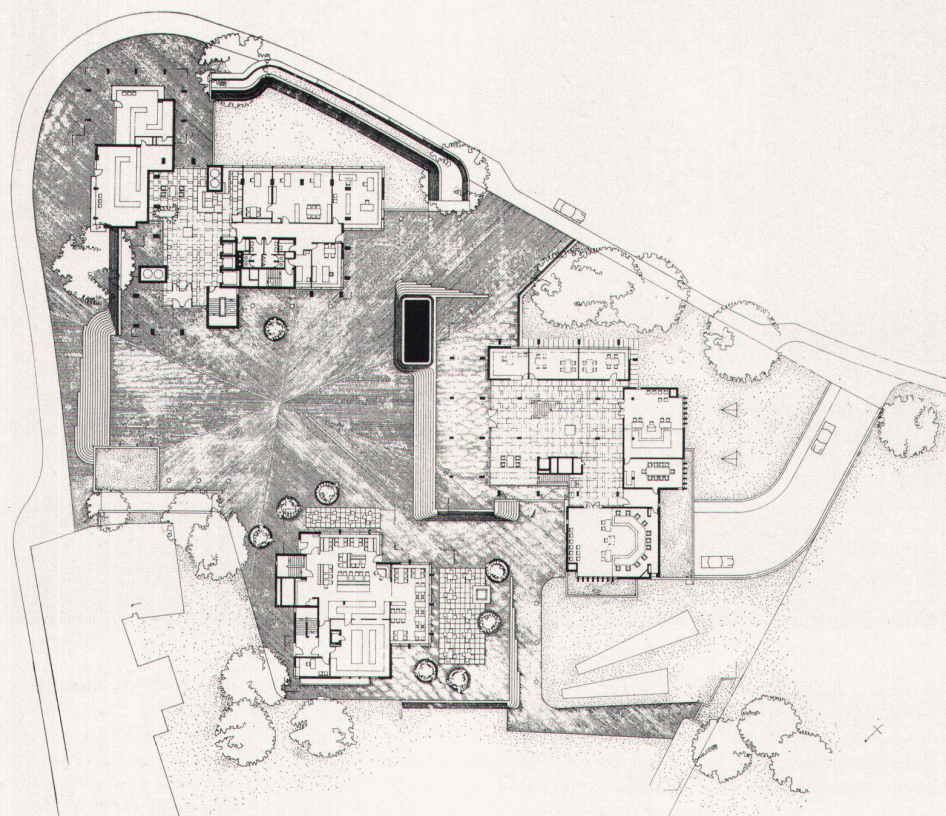


Obergeschoß

Premier étage

First floor

1:1000

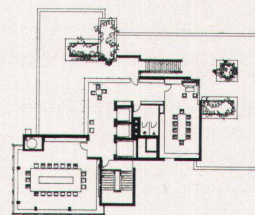


Erdgeschoß

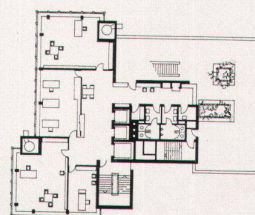
Rez-de-chaussée

Ground floor

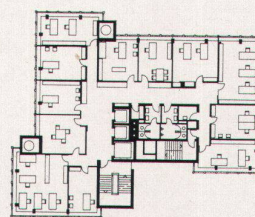
1:1000



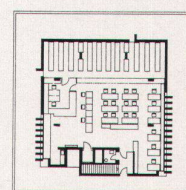
Verwaltungsgebäude 15. Obergeschoß
Immeuble administratif, 15^e étage
Office building, 15th floor



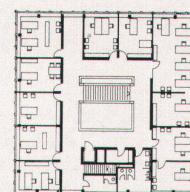
Verwaltungsgebäude 14. Obergeschoß
Immeuble administratif, 14^e étage
Office building, 14th floor



Verwaltungsgebäude Normalgeschoß
Immeuble administratif, étage normal
Office building, standard floor



Gerichtsgebäude, Bibliothek
Immeuble du tribunal, bibliothèque
Courthouse, library



Gerichtsgebäude 3. Obergeschoß
Immeuble du tribunal, 3^e étage
Courthouse, 3rd floor

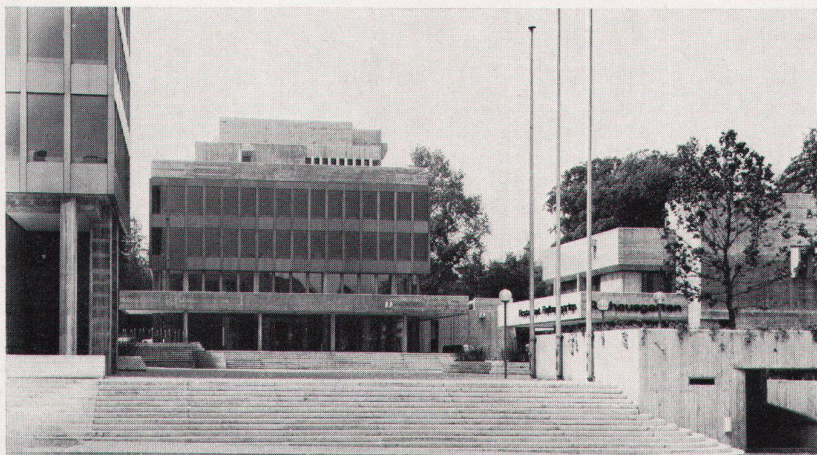


9
Kantinenrestaurant
10
Gartenhof des Verwaltungsgebäudes
11, 12
Gerichtsgebäude und Treppenhalle



10
Restaurant-cantine
10
Cour-jardin de l'immeuble administratif
11, 12
Immeuble du tribunal et escalier

9
Canteen
10
Patio of the office building
11, 12
Courthouse building and hall with stairways



11



12