

Zeitschrift: Das Werk : Architektur und Kunst = L'oeuvre : architecture et art
Band: 58 (1971)
Heft: 3: Bürohäuser - Geschäfte

Artikel: Bürohaus der Schweiz. Allgemeinen Versicherungs-AG, Zürich : zweite Etappe
Autor: [s.n.]
DOI: <https://doi.org/10.5169/seals-44984>

Nutzungsbedingungen

Die ETH-Bibliothek ist die Anbieterin der digitalisierten Zeitschriften auf E-Periodica. Sie besitzt keine Urheberrechte an den Zeitschriften und ist nicht verantwortlich für deren Inhalte. Die Rechte liegen in der Regel bei den Herausgebern beziehungsweise den externen Rechteinhabern. Das Veröffentlichen von Bildern in Print- und Online-Publikationen sowie auf Social Media-Kanälen oder Webseiten ist nur mit vorheriger Genehmigung der Rechteinhaber erlaubt. [Mehr erfahren](#)

Conditions d'utilisation

L'ETH Library est le fournisseur des revues numérisées. Elle ne détient aucun droit d'auteur sur les revues et n'est pas responsable de leur contenu. En règle générale, les droits sont détenus par les éditeurs ou les détenteurs de droits externes. La reproduction d'images dans des publications imprimées ou en ligne ainsi que sur des canaux de médias sociaux ou des sites web n'est autorisée qu'avec l'accord préalable des détenteurs des droits. [En savoir plus](#)

Terms of use

The ETH Library is the provider of the digitised journals. It does not own any copyrights to the journals and is not responsible for their content. The rights usually lie with the publishers or the external rights holders. Publishing images in print and online publications, as well as on social media channels or websites, is only permitted with the prior consent of the rights holders. [Find out more](#)

Download PDF: 05.04.2026

ETH-Bibliothek Zürich, E-Periodica, <https://www.e-periodica.ch>

Bürohaus der Schweiz. Allgemeinen Versicherungs-AG, Zürich

Zweite Etappe

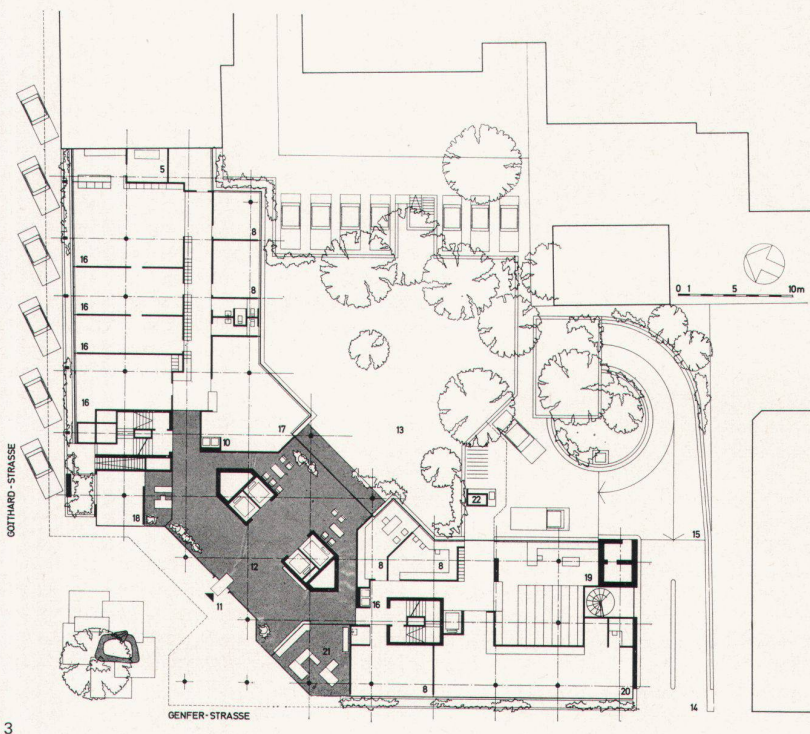
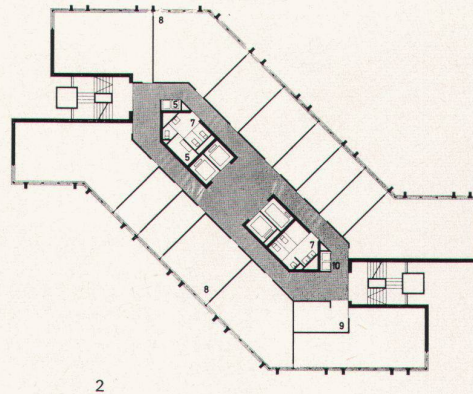
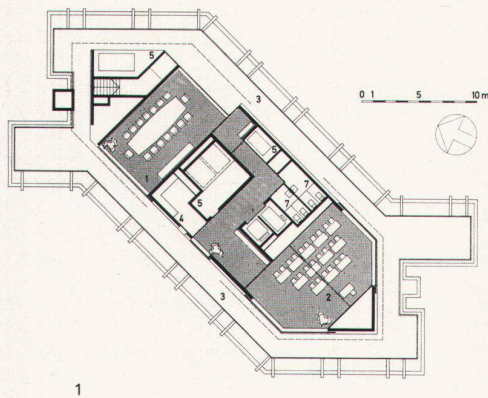
Architektengemeinschaft: René A. Herter SIA
 und Werner Stücheli BSA/SIA, Zürich;
 Mitarbeiter: Theo Huggenberger SIA
 Ingenieure: Guzzi AG, Zürich
 1966–1970
 Photos: Erwin Küenzi, Zürich

Kubikinhalt 49 100 m³, Preis über alles Fr. 236.–/
 m³, Baukosten 17,5 Millionen Franken.

1–4
 Das von drei Straßen begrenzte Areal wurde in zwei Etappen mit zwei untereinander verbundenen Bürohäusern der Schweiz. Allgemeinen Versicherung überbaut. Das neugeschossige Hauptgebäude (zweite Etappe) ist diagonal zum Straßenverlauf auf den Sockel aufgesetzt. Grundrisse Dachgeschoß, Normalgeschoß und Erdgeschoß der zweiten Bauetappe, Situation

1–4
Sur le terrain bordé de rues sur trois côtés ont été implantés, en deux étapes, deux immeubles administratifs de « La Suisse », reliés entre eux. Le bâtiment principal à 9 étages (deuxième étape), reposant sur un socle, se développe diagonalement au tracé de la route. Plans: étage sous toiture, étage normal et rez-de-chaussée de la deuxième étape, situation

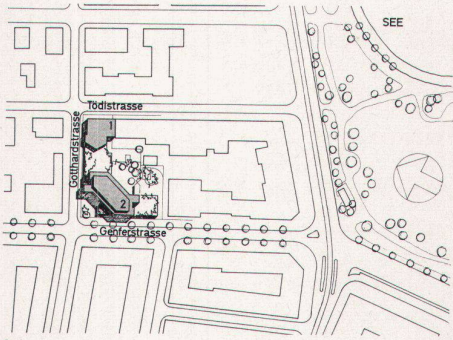
1–4
 The site bounded by three streets was built over, in two stages, with two interconnected office blocks of the Schweiz. Allgemeine Versicherung. The nine-storey main building (second stage) set on the foundation level diagonal to the street line. Plans: roof level, standard floor and ground floor of the second building stage, site



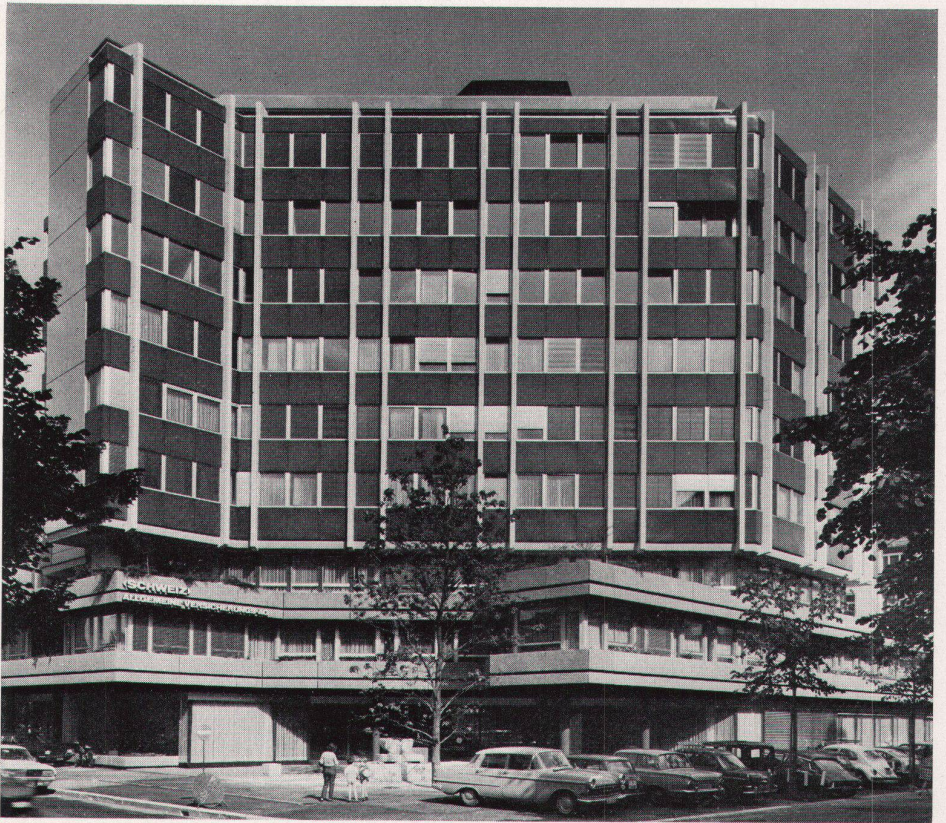
- 1 Sitzungszimmer
- 2 Schulungsraum
- 3 Dachterrasse
- 4 Küche
- 5 Technische Räume
- 6 Telefon
- 7 Sanitäräume
- 8 Büro
- 9 Garderobe
- 10 Aktenaufzüge
- 11 Eingang
- 12 Eingangshalle
- 13 Grünfläche
- 14 Ein- und Ausfahrt
- 15 Rampe
- 16 Datenverarbeitung
- 17 Spedition
- 18 Telefonvermittlung
- 19 Materialverwalter
- 20 Hausdruckerei
- 21 Empfang
- 22 Tankstelle

- 1 Salle de réunion
- 2 Salle de cours
- 3 Toit-terrasse
- 4 Cuisine
- 5 Locaux techniques
- 6 Téléphone
- 7 Locaux sanitaires
- 8 Bureau
- 9 Vestiaire
- 10 Monte-documents
- 11 Entrée
- 12 Hall d'entrée
- 13 Espace vert
- 14 Entrée et sortie
- 15 Rampe
- 16 Traitement des données
- 17 Expédition
- 18 Centraletéléphonique
- 19 Administration matériel
- 20 Imprimerie
- 21 Réception
- 22 Station service

- 1 Conference room
- 2 Training room
- 3 Roof terrace
- 4 Kitchen
- 5 Machinery rooms
- 6 Telephone
- 7 Lavatories
- 8 Office
- 9 Cloakroom
- 10 Documents lifts
- 11 Entrance
- 12 Entrance hall
- 13 Lawn
- 14 Vehicle ingress and egress
- 15 Ramp
- 16 Data processing
- 17 Shipping
- 18 Telephone service
- 19 Stock supervisor
- 20 Printing plant
- 21 Reception
- 22 Service station



4
 1 Erste Etappe 1 Première étape 1 First stage
 2 Zweite Etappe 2 Deuxième étape 2 Second stage



6
 5
 Panorama depuis le toit-terrasse
 6-8

L'immeuble est en béton armé. Des panneaux en béton lavé recouvrent les allèges dans la première étape, ainsi que le socle; la maison-tour porte un revêtement de plaques de tôle émaillée vert olive

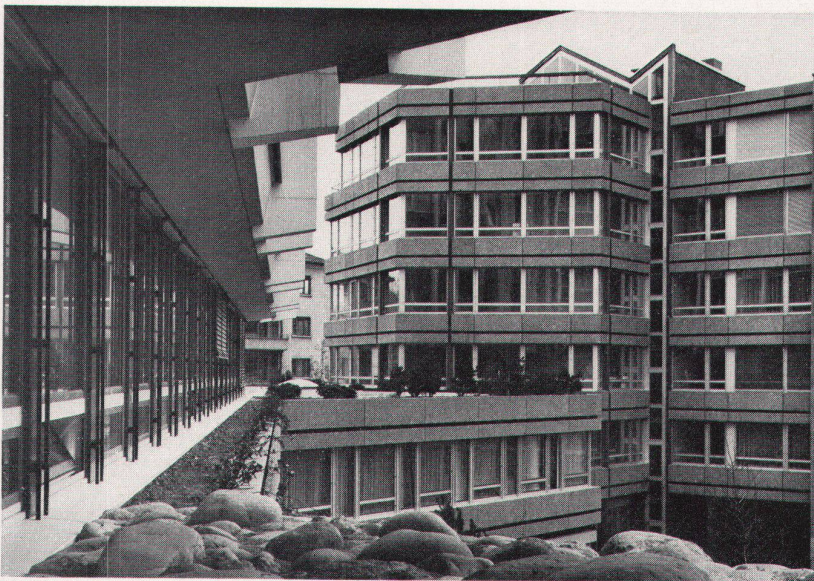
5
 View from the roof terrace
 6-8

The building is of reinforced concrete; there appear as visible building materials washed concrete panels for the parapets of the 1st stage and the basement part, and olive-green enamelled sheet-metal panels for the high-riser

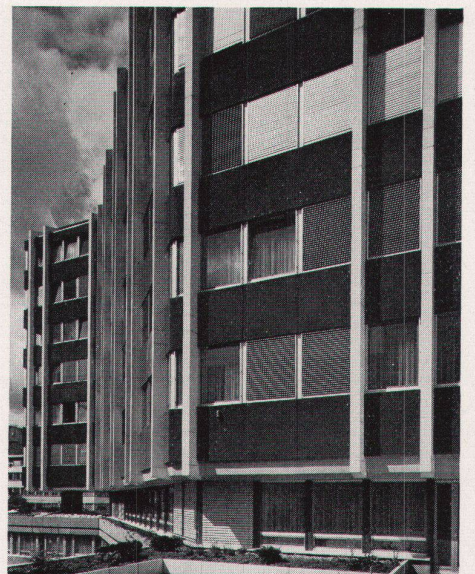


5
 Ausblick von der Dachterrasse
 6-8

Das Gebäude ist in Eisenbeton erstellt; als sichtbare Materialien treten Waschbetonplatten für die Brüstungen der ersten Etappe und der Sockel-partie sowie für das Hochhaus olivgrüne emailierte Blechtafeln in Erscheinung



7



8



9

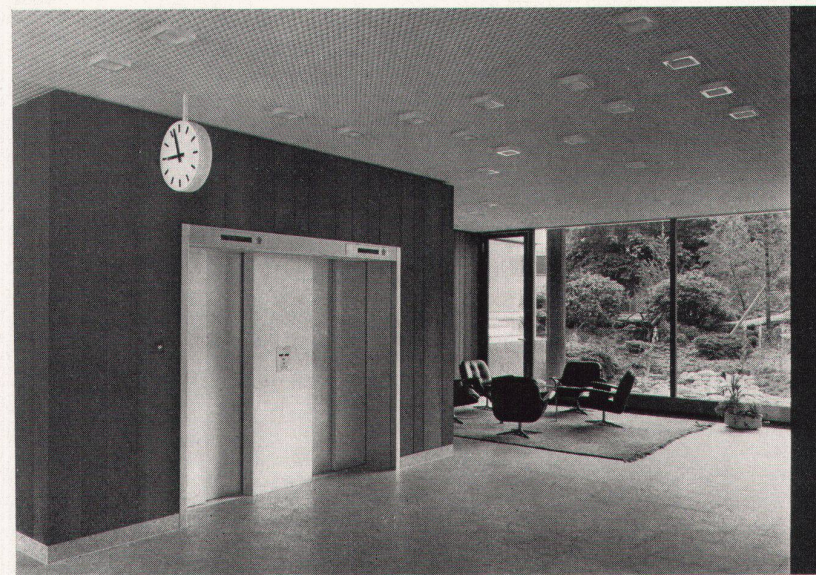
9
 Schulungsraum mit Blick auf die Dachterrasse
 10
 Büroraum im ersten Obergeschoß
 11
 Eingangshalle und Innenhof
 12
 Am Haupteingang: Brunnen von Kurt Laurenz Metzler



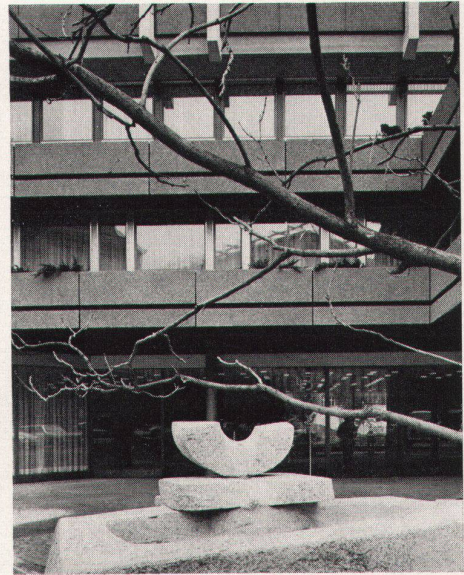
10

9
Salle de cours avec vue sur le toit-terrasse
 10
Bureau à l'étage
 11
Hall d'entrée avec cour intérieure
 12
A l'entrée principale: fontaine de Kurt Laurenz Metzler

9
 Training room with view on to the roof terrace
 10
 Office tract on first floor
 11
 Entrance hall and patio
 12
 At the main entrance: Fountain by Kurt Laurenz Metzler



11



12