

**Zeitschrift:** Das Werk : Architektur und Kunst = L'oeuvre : architecture et art  
**Band:** 58 (1971)  
**Heft:** 3: Bürohäuser - Geschäfte

## **Werbung**

### **Nutzungsbedingungen**

Die ETH-Bibliothek ist die Anbieterin der digitalisierten Zeitschriften auf E-Periodica. Sie besitzt keine Urheberrechte an den Zeitschriften und ist nicht verantwortlich für deren Inhalte. Die Rechte liegen in der Regel bei den Herausgebern beziehungsweise den externen Rechteinhabern. Das Veröffentlichen von Bildern in Print- und Online-Publikationen sowie auf Social Media-Kanälen oder Webseiten ist nur mit vorheriger Genehmigung der Rechteinhaber erlaubt. [Mehr erfahren](#)

### **Conditions d'utilisation**

L'ETH Library est le fournisseur des revues numérisées. Elle ne détient aucun droit d'auteur sur les revues et n'est pas responsable de leur contenu. En règle générale, les droits sont détenus par les éditeurs ou les détenteurs de droits externes. La reproduction d'images dans des publications imprimées ou en ligne ainsi que sur des canaux de médias sociaux ou des sites web n'est autorisée qu'avec l'accord préalable des détenteurs des droits. [En savoir plus](#)

### **Terms of use**

The ETH Library is the provider of the digitised journals. It does not own any copyrights to the journals and is not responsible for their content. The rights usually lie with the publishers or the external rights holders. Publishing images in print and online publications, as well as on social media channels or websites, is only permitted with the prior consent of the rights holders. [Find out more](#)

**Download PDF:** 13.01.2026

**ETH-Bibliothek Zürich, E-Periodica, <https://www.e-periodica.ch>**

# Was isoliert besser als 80 cm Beton? 2 cm Kork.



Oder noch extremer ausgedrückt: Eine 1 cm starke Korkplatte besitzt denselben Isolier-effekt wie eine Betonmauer von 41 cm Dicke. Das verdankt er seiner äusserst niedrigen Wärmeleitzahl.

Wie die Eidgenössische Material-Prüfungs-Anstalt in Zürich laut Attest Nr. 66 ermittelt hat, weist die von den Schweizer Liefе-ranten von Korkplatten angegebene Wärme-leitzahl von 0,035 kcal/m h °C gut und gern eine Sicherheitsmarge von 25 % auf, ist doch ein Bestwert von 0,028 kcal/m h °C festgestellt worden bei einer mittleren Temperatur von 26 °C. (Andere Isolierstoffe operieren meist nur mit dem Bestwert...)

Der einzige Bestwert von Kork ist das allerdings beileibe nicht. Sondern Kork ist zum Beispiel so anpassungsfähig, dass er jede Längenausdehnung oder Kontraktion der Tragkonstruktion mitmacht. Und Kork ist so druckfest, dass er mindestens 1 kg ruhende Lasten pro cm<sup>2</sup> verträgt: kork-isolierte Flachdächer können nicht nur begangen, sondern sogar befahren werden. Doch damit sind's noch lange nicht alle Bestwerte des Korkes: seine Lebensdauer zum Beispiel beträgt Jahrhunderte!

Was also isoliert am besten? Sie dürfen einmal raten.



**Zurück zur Natur.  
Vorwärts mit Kork.**

**WANNER**

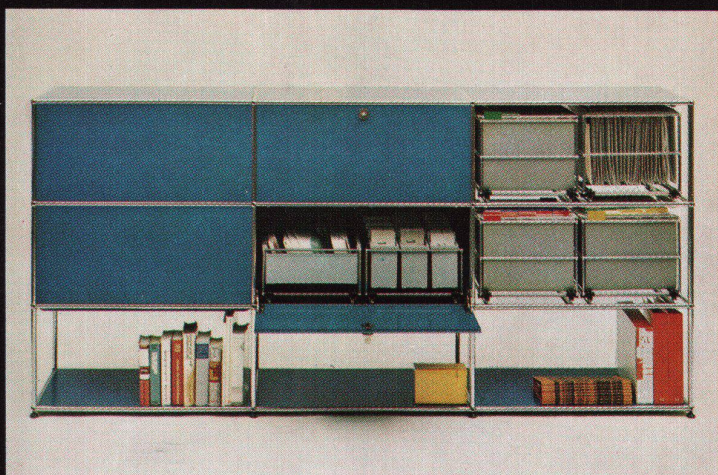
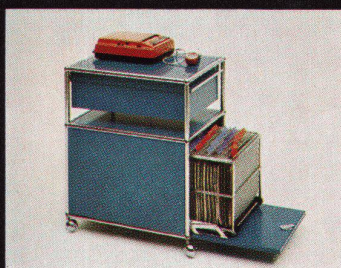
Wanner AG  
8105 Regensdorf  
Telefon 051 71 51 71

A

MB & Co S7



# USM-Bausysteme Haller



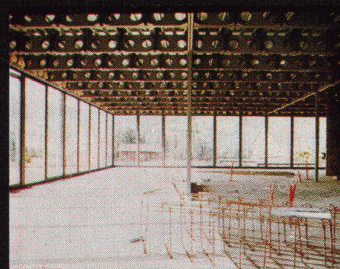
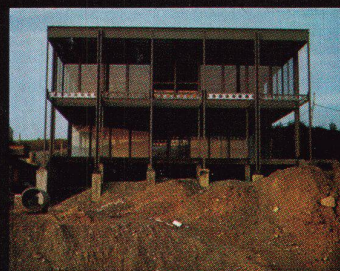
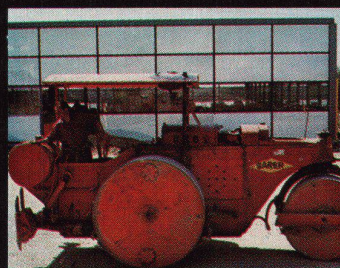
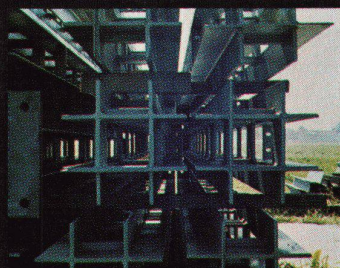
## Möbel

Wir haben über die Inneneinrichtungen nachgedacht. Das Ergebnis ist ein mobiles Büromöbelsystem, mit dem sich jeder Arbeitsablauf organisieren läßt. Eigentlich nebenbei, aber keineswegs zufällig ist dieses technische Programm auch ein menschliches, es löst den Menschen vom Bürokratismus und macht ihn frei für sinnvolle Arbeit.



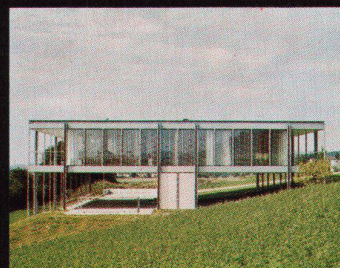
## Maxi

Bei einer Vielzahl von realisierten Projekten hat das Maxi-Stahlbausystem seine Wirtschaftlichkeit, Flexibilität und terminliche Zuverlässigkeit bewiesen. Zusätzliche Spannweitentypen, neue Fassadenvarianten erweitern den Anwendungsbereich und eröffnen dem Architekten im privaten und öffentlichen Bausektor noch interessantere Möglichkeiten.



## Mini

Das Mini-Stahlbausystem, mit dem kleineren Modulraster von 120 cm, ermöglicht die optimale Ausnutzung des Terrains für jede Gebäude-Dimension. Außerdem erschließt es dem Architekten interessante neue Anwendungsgebiete für ein- bis zweistöckige Bauten.



Verlangen Sie unsere entsprechenden Dokumentationen.

U. Schärer Söhne AG  
CH-3110 Münsingen  
Telephon 031 9214 37

# USM



# Griesser geht mit der modernen Architektur



## GRIESSER

GRIESSER AG,  
8355 AADORF

FILIALEN IN:  
BASEL, BERN, GENÈVE,  
LA CHAUX-DE-FONDS,  
LAUSANNE, LUGANO,  
LUZERN, OBERWIL/BL,  
ST. GALLEN,  
VENTHONNE/VS,  
ZÜRICH

Solomatic® Roll-Lamellenstoren entsprechen höchsten Anforderungen und eignen sich deshalb besonders für Hochhäuser. Ihre solide Konstruktion hält dem erhöhten Winddruck stand und auch grosse Storen sind noch leicht zu bedienen.

Widerstandsfähig und geräuscharm bei Wind und Wetter – durch einen Griff licht- und wärmeregulierend bei Sonneneinstrahlung – bilden sie den idealen Fensterverschluss für moderne Bauten. Denn Griesser geht mit der Zeit.

Büro-Hochhaus Sulzer, Winterthur, 1408 Roll-Lamellenstoren Solomatic



# wie isolieren Sie Zweischalen- Mauerwerk?

Mit Mineralfaser-Platten? Gut so!

Sie verlangen günstigen Isolierwert?  $\lambda = 0,029 \text{ kcal/mh } ^\circ\text{C bei } 0 ^\circ\text{C!}$

Sie wünschen ein hohes Raumgewicht?

Genügen  $45 \text{ kg/m}^3$ ?

Wir haben ausserdem Platten mit 70 und  $100 \text{ kg/m}^3$ .

Und Stärken ab 25 mm.

Angenehme Verarbeitung. Starke Karton-Verpackung.

Handliches Format. Prompte Lieferung.

Keine Frage: Sie isolieren Zweischalen-Mauerwerk

# mit Roclaine-113

Geben Sie uns Konstruktion, Beheizungsart  
und Erstellungsort Ihres Projektes bekannt.

Wir berechnen Ihnen die wirtschaftliche Isolierstärke.

Lieferung von Roclaine-113 durch den Baumaterialhandel oder durch

**schneidegg**

Schneider+Co. AG, Isolierungen und Industriebedarf

8401 Winterthur

Scheideggstrasse 2, Telefon 052 89 21 2





# Wenn es sich um Verputze dreht: **Granol**

Wenn es sich um Verputze dreht, steht GRANOL im Vordergrund. Jahrzehntelange Erfahrung führte zum praxisgerechten Sortiment für die arbeits-, zeit- und kostensparende Lösung aller Verputzaufgaben – auch Ihrer! Im GRANOL-Angebot finden Sie für jedes Problem das geeignete Produkt. Bei dessen Wahl wir Ihnen gerne mit Beratung, Unterlagen und Demonstrationen behilflich sind. Stellen Sie uns auf die Probe!

**GIPS-UNION AG, 8021 Zürich**  
Talstr. 83, Tel. 051-23 37 60



## **Das GRANOL-Angebot mit der klaren Linie:**

### **Granol-Wandputz**

Bewährte Aufziehplastik für Wände. Vielfältige Farb- und Strukturmöglichkeiten.

### **Granol-Deckenputz**

Erprobter und preisgünstiger Einschichtabrieb für Betondecken.

### **Granol-Spezialabrieb**

Wirtschaftlicher Abrieb für Wände und Decken. Auffallend zügige Verarbeitung und grosse Ausgiebigkeit.

### **Granol-Einschichtabrieb**

Plastischer Abrieb für Wände und Decken. Enorm zeit- und kostensparend.

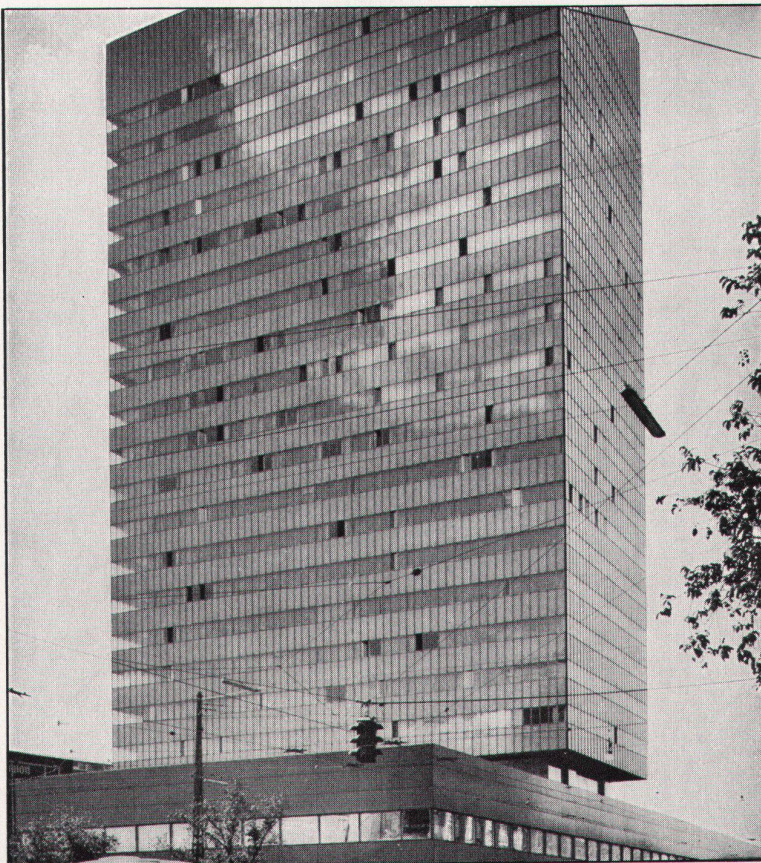
### **Granol-Innengrundputz**

Geschmeidiger Fertigmörtel für Grundputze in Innenräumen mit verbesserter Wärmeisolation.

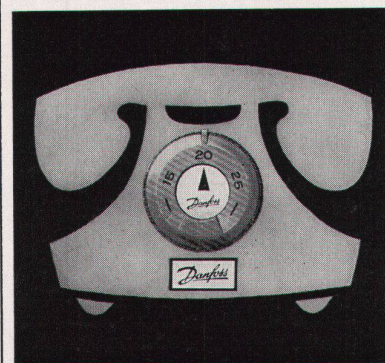
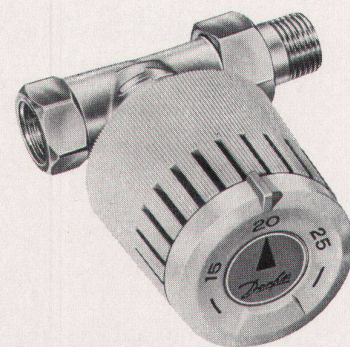
### **Granol-Aussengrundputz**

Idealer Grundputz für Fassaden und Innenräume. Erspart den Zementmörtelanwurf.





7125



# WÄHLEN SIE DANFOSS ALS HEIZUNGSKOMFORT

Das haben schon viele getan, u. a. die beratenden Ingenieure und Architekten, die nachstehende Projekte entworfen haben.

**Belgien:** Flughafengebäude in Brüssel.

**Bundesrepublik Deutschland:** Verwaltungsgebäude der Lufthansa in Hamburg. Wohnviertel in Aachen. Kurwenelstation Mittenwald; Europa-Dorf Hochzoll Süd, Augsburg; Altenwohnheim, Bad Nauheim.

**C.S.S.R.:** Das Parlamentsgebäude in Prag.

**Dänemark:** SAS-Hotel in Kopenhagen. Residenz »Marienborg« des Ministerpräsidenten.

**England:** Strand Palace Hotel in London. Universität in Bristol.

**Frankreich:** Verwaltungsgebäude von Christian Dior in Paris. Hotel de France in Paris.

**Holland:** Forschungszentrum »Estec« in Noordwijk.

**Kanada:** Krankenhaus La Salle in Montreal.

**Schweden:** Folksam-Versicherungsgebäude in Stockholm. Bankgebäude auf Hötorget in Stockholm.

**Schweiz:** Verwaltungsgebäude der J. R. Geigy in Basel. UNO-Wohnstätten »Rieux-Parc« in Genf.

**Spanien:** Wohnblock »Torres Blancas« in Madrid.

**USA:** Verlagsgebäude der New York Times. Verwaltungsgebäude der Chevrolet Motor Car Co. in Detroit.

**U.S.S.R.:** Hotel »Rossia« in Moskau. Senden Sie bitte den Gutschein ein. Sie erhalten dann weitere Auskünfte warum die Architekten und beratenden Ingenieure der genannten Bauten Danfoss thermostatische Heizkörperventile gewählt haben.



## WERNER KUSTER AG

4132 Muttenz 2,  
Hofackerstrasse 71, Tel. 061/42 12 55  
Succursale Lausanne,  
Tel. 021/25 01 68  
Filiale Zürich/Wallisellen,  
Tel. 051/93 40 54

### Gutschein

Ich bitte um kostenlose Übersendung von Druckschriften über Danfoss thermostatische Heizkörperventile für einen Neubau ☐, zur Modernisierung eines Altbaues ☐.

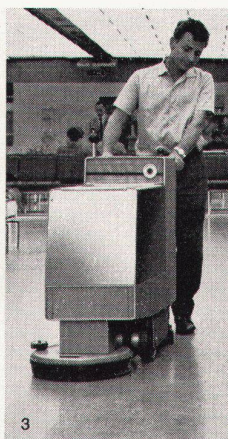
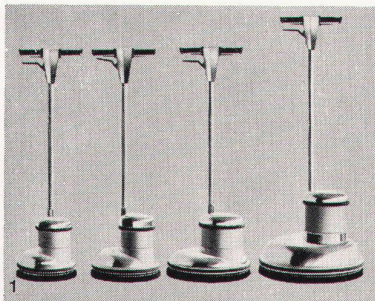
Name: \_\_\_\_\_

Anschrift: \_\_\_\_\_

FABRIK AUTOMATISCHER SCHALT- UND REGELAPPARATE



# Das vollständige Programm für rationelle Reinigung



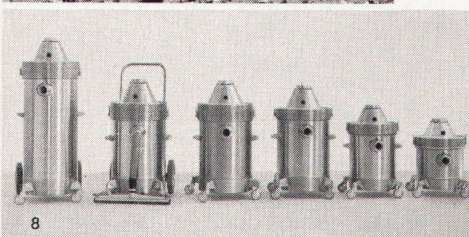
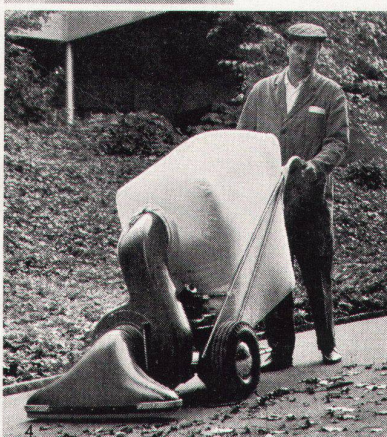
**1 Bodenreinigungsmaschinen**  
Zum Blochen, Sprayreinigen, Fegen,  
Einwachsen, Spänen, Shampooieren.

**2 Chemotechnische Produkte**  
Zum Reinigen, Versiegeln, Schützen  
und Pflegen der Böden.

**3 Kombinationsmaschinen**  
Zum Fegen und Absaugen in einem  
einzigem Arbeitsgang.

**4 Abfallsauger**  
Zum maschinellen Aufnehmen von  
lose liegendem Schmutz.

**5 Motor-Wischmaschine**  
Zum rationellen Reinigen von asphaltierten  
Böden und anderen harten Flächen.



**6 Teppichreinigungsmaschine**  
Zum rationellen Trockenreinigen von  
Teppichen aller Art.

**7 Wap mit Fahreimer und Presse**  
Zum Aufwaschen von grösseren und  
kleineren Flächen.

**8 Staub- und Wassersauger**  
Für alle Staubsaugarbeiten und zum  
Aufnehmen von Feglaugen.

**9 Transportgeräte**  
Zum rationellen Leeren von Papierkörben  
und zum Transport von Reinigungsgeräten.

**10 Handwischmaschine**  
Zum rationellen Reinigen von asphaltierten  
Böden und anderen harten Flächen.

**11 Feuchtwischgeräte**  
Zum rationellen Wischen von glatten  
Böden aller Art.

**servo**  
**wetrok**

Diethelm & Co. AG, 8052 Zürich, Eggbühlstrasse 28, Tel. 051 - 50 30 30

Ausführliche Prospekte über die einzelnen Produkte  
senden wir Ihnen gerne auf Anfrage.



---

**Aluminium Fenster ➡ formbeständig**  
**und präzise | rasch montiert | wartungsfrei**  
**➡ ein wirtschaftliches Bauelement also**  
**➡ Glissa**

---



---

Holzmetallfenster FENELOX in Aluminium  
und Bronze  
Aluminiumfenster in allen Ausführungen  
Vollisolierte Aluminiumfenster ALSEC

**Glissa AG**  
8200 Schaffhausen  
Telefon 053 592 31  
Telex 76347





**Ein System setzt sich durch:**

**cobe<sup>®</sup>**  
**cobe<sup>®</sup> cobe<sup>®</sup>**  
**cobe<sup>®</sup> cobe<sup>®</sup>**  
**cobe<sup>®</sup> cobe<sup>®</sup>**  
**cobe<sup>®</sup>**

**in allen Bereichen des Betonbaus**

cobe<sup>®</sup>-Schalungsplatten  
cobe<sup>®</sup>-Schalungsträger  
cobe<sup>®</sup>-Normschalung  
cobe<sup>®</sup>-Grossflächenschalung  
cobe<sup>®</sup>-Wandschalung  
cobe<sup>®</sup>-Lift- und Treppenhauerschalung  
cobe<sup>®</sup>-Siloschalung  
cobe<sup>®</sup>-Rundschalung  
cobe<sup>®</sup>-Kletterschalung  
cobe<sup>®</sup>-Deckenschalung  
cobe<sup>®</sup>-Tunnelschalung  
cobe<sup>®</sup>-Schalgeräte  
cobe<sup>®</sup>-Entenschnabel  
cobe<sup>®</sup>-Kipptisch

(cobe<sup>®</sup> = International eingetragene Schutzmarke)

Spezialfirma für Betonschalungen

**cobeton**  
**ag zug**

Chamerstrasse 117  
Postfach 6301 Zug  
Telefon 042 21 1288/89





Die abgebildete Plastik stammt vom  
Luzerner Bildhauer Anton Egloff.



**Argolite**

Kunststoffplattenwerk  
6130 Willisau LU, Tel. 045 - 6 19 12

Diese Plastik hat doch überhaupt nichts mit unseren ARGOLITE-Kunststoffplatten zu tun. Wenn es wenigstens eine Plastik aus Kunststoff wäre. Aber Bronze, was soll das?

Wie soll man denn da einen vernünftigen Übergang finden – Diese Plastik ist doch ein Kunstwerk ... ein Kunstwerk ... ja also, wenn Sie so wollen, DAS ist die ARGOLITE-Platte natürlich auch. Lassen Sie sich nur einmal die neuen Farben zeigen. Und die neuen Strukturen. Und die neuen Preise. Und die vielen Formate. Sie werden sehen: ARGOLITE lässt sich nur mit ARGOLITE vergleichen.

**Was soll denn  
eine Bronzeplastik in einem  
Kunststoffplatten-  
Inserat?**



# Wie wirtschaftlich Ihre Heizung und Warmwasserbereitung sein kann, merken Sie erst, wenn Sie einen Hoval-Kessel haben

Es gibt kaum einen anderen Heizkessel, der bei so vorteilhaften Anschaffungskosten so wirtschaftlich im Betrieb ist, wie der Hoval-Kessel. Mit einem Minimum an Brennstoff sorgt er in Ihrem Haus für sympathische Wärme und liefert Ihnen zudem praktisch unbeschränkt Warmwasser. Jahrein, jahraus.

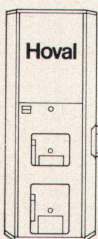
Zuverlässig und betriebssicher, ob Sie Öl oder Gas verwenden.

Und jeder Hoval-Kessel bietet Ihnen ferner eine interessante Möglichkeit für die Verfeuerung von festen Brennstoffen. Hoval-Kessel sind so gebaut, dass sie Ihnen bei aller Sparsamkeit ein Leben lang Komfort

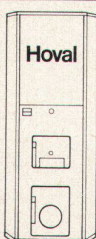
bieten. Und hinter jedem Hoval-Kessel steht die Hoval-Garantie und der Hoval-Kundendienst. Hoval-Kessel gibt es für Ein- und Mehrfamilienhäuser, für Siedlungen, Hotels und Schulen oder zur Modernisierung bestehender Häuser. Wäre der Hoval-Kessel nicht auch für Sie der richtige Heizkessel?

Hoval Herzog AG,  
Feldmeilen  
Telefon 051 731282  
Basel Bern Lausanne  
Lugano

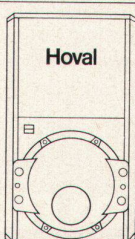
Verkauf und Service auch  
in Deutschland (Krupp-  
Kessel) Oesterreich,  
Benelux, England,  
Frankreich, Italien



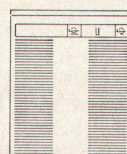
Hoval-Kessel  
Typ TKU  
Doppelbrand  
20000 bis  
130000 kcal/h



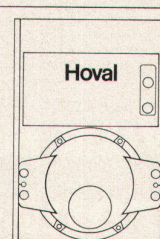
Hoval-Kessel  
Typ TKM  
Umstellbrand  
20000 bis  
65000 kcal/h



Hoval-Kessel  
Typ TKO-R  
Hochleistungs-  
kessel  
65000 bis  
200000 kcal/h



Hoval-Kessel  
Typ TG  
Gaskessel  
14000 bis  
30000 kcal/h



Hoval-Kessel  
Typ TKD-R  
Hochleistungs-  
kessel  
225000 bis  
6 Mio kcal/h

# Hoval

Hoval-Kessel — der Begriff für Heizung und Warmwasser



## Der dekorative Teppichboden



Hotel Real, Vaduz



# ANKER-NYLON-KAPITOL



Gemusterte Teppichböden gibt es seit Beginn dieses Jahrhunderts  
aus der Produktion der ANKER-Teppichfabrik

Für exquisite Ausstattungen im privaten Bereich, für Hotels, Ladengeschäfte,  
Großraumbüros und Repräsentationsräume.

Wählen Sie unter 1000 Dessins und unzähligen Farbvarianten.

ANKER-NYLON-KAPITOL ein Begriff für Qualität und Schönheit

Bezug durch den Fachhandel. Bezugsquellennachweis:

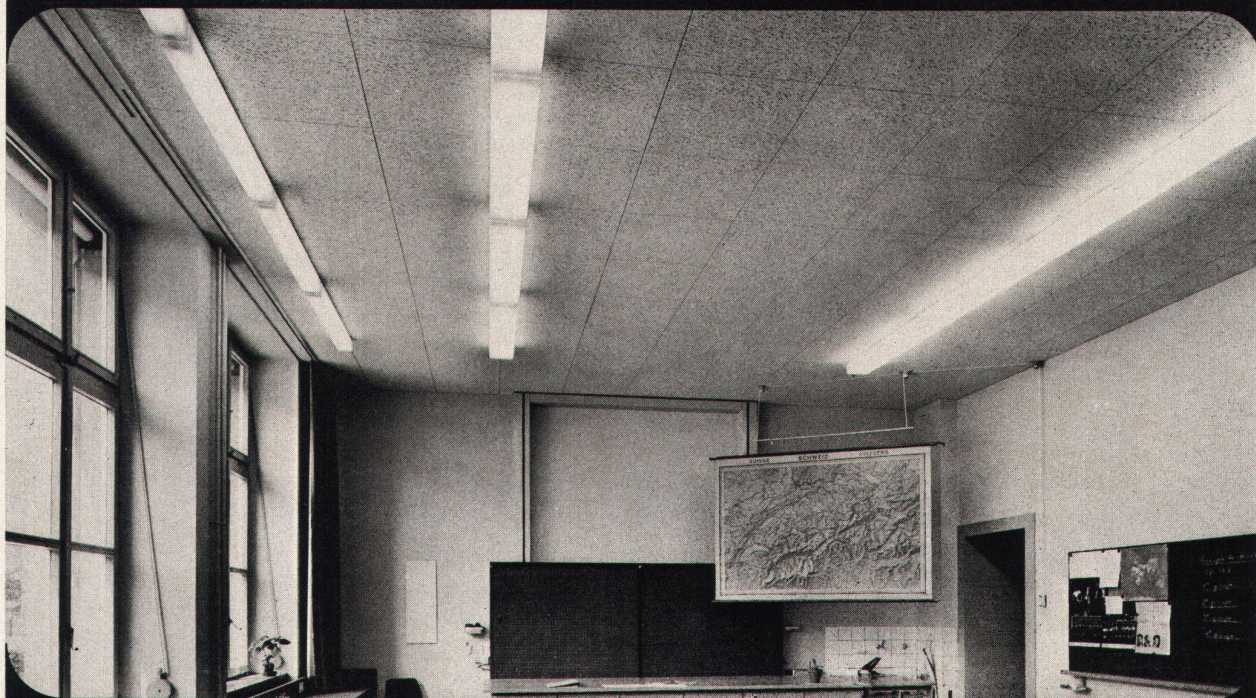
Generalvertretung für die Schweiz  
H. L. FRITZ' Sohn, Gotthardstraße 62, 8027 Zürich



Objekt: Thomas-Platter-Schulhaus, Basel

Architekt: Predieri, Minder, Buser, Architekten FSAI, Basel

# Peng



Peng! Wie schnell ist im Klassenzimmer etwas passiert. Lineale, nasse Schwämme, farbige Kreiden lassen sich unter anderem auch als Wurfobjekte einsetzen (wir sind schliesslich alle einmal jung gewesen). Was dabei herauskommen kann, lässt sich mit einzeln auswechselbaren Odenwald-Mineralfaserplatten rasch wieder in Ordnung

bringen. OWA MF – anerkannt für elegante Formgebung und maximale Wirtschaftlichkeit. Durchaus verständlich, dass Architekten ihre Akustik- und Deckenprobleme gerade uns anvertrauen. Sie sollten es auch tun! Fragen kostet nichts – die Antwort dazu gibt Ihnen unser technischer Beratungsdienst.

4000 Basel  
Lehenmattstr. 178  
Tel. 061-425483

# Euton AG

3072 Bern  
Biderstrasse 52  
Tel. 031-511518



# Sparrings

## Schwedisches Regalsystem

aus 2mm Stahlblech für Wandmontage,  
eingespannt oder freistehend.

Robust, formschön, preisgünstig

für Bibliotheken, Labors, Sammlungsräume,  
Archive, Zivilschutzmagazine, Ladenbau  
und Wohnbau.

Verlangen Sie Planungsunterlagen, Prospekte  
und Preisliste beim Generalvertreter

# Lüscher

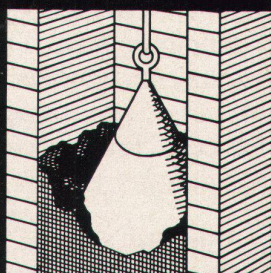
Innenausbau Zofingen Tel. 062 5114 74

## Sprechen wir über Kamine

Über sie wissen wir Bescheid. Wir kennen ihre kleinen und grossen Krankheiten. Kamine werden undicht, versotet und zerstört. Bei Umstellung von festen auf flüssige Brennstoffe ist eine Anpassung des Querschnittes nötig usw. Rufen Sie uns an. Wir kommen gerne unverbindlich bei Ihnen vorbei und beraten Sie.



Das REGAFLEX-Verfahren.  
Einsatzrohr aus  
Chromnickelstahl.

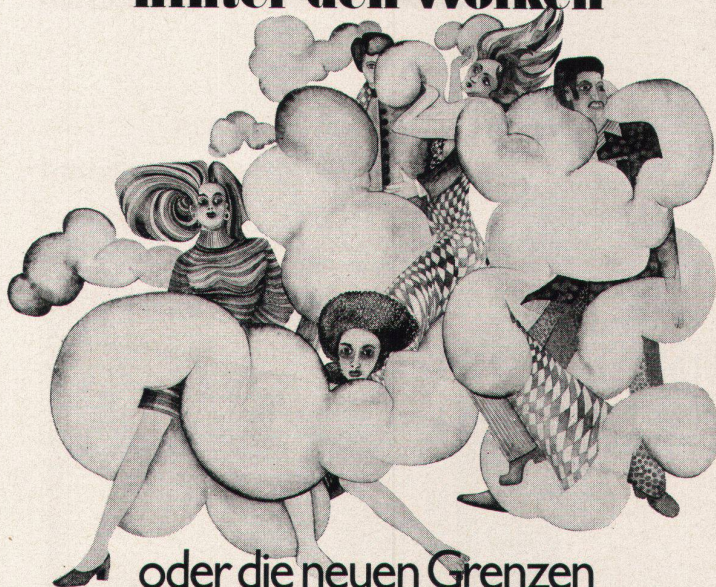


Kamin-Innenabdichtung.  
Patent «Schöbel-R-Verfahren».

# Camino

Heinz Marty, Spezialfirma für Kaminbau  
Albisstrasse 27, 8134 Adliswil, Telefon 051 9133 63

## Der Raum hinter den Wolken



oder die neuen Grenzen  
der Innenarchitektur  
mit den **BRÜLLMANN** Blei-Silber-Spiegeln

AN DER **MUBA** 1971 IN BASEL  
HALLE 41 STAND 115

\*

Da war ein Raum. Und wie jeder Raum hörte er irgendwo auf. Und da begannen die Wolken. Und hinter den Wolken war wieder ein Raum. Und jeder wollte dorthin eintreten.

\*

Diesen Traum haben wir verwirklicht. Für Architekten und Bauherren, die die alten Grenzen sprengen wollen. Mit Spiegelwänden aus den neuen **BRÜLLMANN BLEI-SILBER-SPIEGELN**.

\*

Ein wolkgiger Belag lässt in gedämpfter Atmosphäre alles neu beginnen, wo es aufhört. Entdecken Sie diesen neuen Raumeffekt für Bars, Dancings, Hotelhallen, Restaurants oder exklusive Eigenheime. Wählen Sie zwischen den beiden Farbtönen «*Summercloud*» (wolkig) und «*Raincloud*» (fleckig). Und dann: Hinaus aus den alten Grenzen. Hinauf in die Wolken. Hinein in den Raum dahinter.

\*

**Montage: Einfach, sauber, rasch!**

Dank einer neuen Klebebasis absolute Haftung auf jeder glatten, staubfreien Fläche. Schutzfolie abziehen und den Spiegel andrücken. Kein Bohren, kein Dübeln, kein Schrauben!

\*

Wir senden Ihnen gerne unverbindlich Muster.

J. Brüllmann Söhne AG, 8280 Kreuzlingen TG Telefon 072 823 26





Beschläge  
Werkzeuge  
Maschinen

Landhusweg 2-8  
8052 Zürich  
Tel. 051 48 70 10

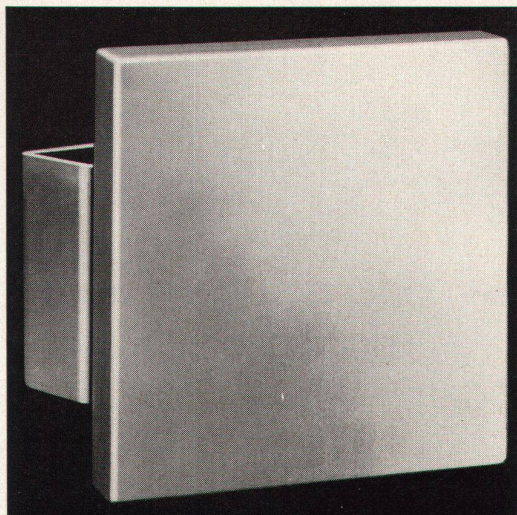
**FSB**

**Türgriff 68.935**

**aus rostfreiem Edelstahl  
18/8**

stoß-, kratz- und abriebfest, bakterienabstoßend und  
keimbildungshemmend

**PAUL  
DESCHGER  
+ CIE  
ZÜRICH**



## L'espace à travers les nuages



ou les nouvelles perspectives de l'architecture  
interieure par les miroirs **BRÜLLMANN** à  
l'argenteure plomb et argent  
VISITEZ HALL 41 STAND 115 À LA  
Foire Suisse d'Echantillons  
1971 DE BALE



Toute localité à trois dimensions aboutit quelque part.  
C'est là où nous entrons dans les nuages, et derrière  
c'est l'immensité de l'espace où chacun désirerait  
entrer.



Nous avons trouvé le moyen de réaliser pour vous  
cette illusion. Pour les architectes et les entrepreneurs  
désireux de sauter les limites traditionnelles. En se  
servant des murs à glaces **BRÜLLMANN** à la nouvelle  
argenteure plomb et argent.



Les miroirs à argenteure nuageuse créent une am-  
biance agréable et vous donnent l'illusion que tout  
recommence là où il se termine. Faites la découverte  
de ce nouvel effet d'espace et profitez-en en équipant  
les bars, dancings, halls d'hôtel, restaurants ou rési-  
dences exclusives. Choisissez entre ces deux nuan-  
ces: «*Summercloud*» (nuageux) ou «*Raincloud*» (ta-  
cheté). Et puis: Franchissez les anciennes limites.  
Gagnez les nuages. Entrez dans l'espace.



### Montage: Simple, propre, rapide!

Grâce à une nouvelle base adhésive les miroirs peu-  
vent être solidement attachés à toute surface lisse et  
libre de poussière. Enlevez la feuille de protection et  
pressez le miroir contre le mur. Ainsi le montage se  
fait sans perçages, chevilles ou vis.

Demandez des échantillons sans engagement.

J. Brüllmann Söhne SA, 8280 Kreuzlingen TG

072 8 23 26

## Heizungs- probleme? Nehmen Sie kaltes Wasser.

Denn kaltes Wasser erzeugt elek-  
trischen Strom - Tag und Nacht  
steht diese Energie überall bereit.  
Die neue **eurol** Elektro-Raumhei-  
zung bietet viele wichtige Vorteile:  
keine kalten Zonen, gute Einfügung

in die Raumatmosphäre, einfache  
Installation, die Wärme kann in den  
einzelnen Räumen genau nach den  
jeweiligen Bedürfnissen reguliert  
werden...

Kurz: die neue 'eurol'-Raumhei-  
zung entspricht der Heizung der  
Zukunft.

Auskünfte und Prospekte von  
TIBA AG, 4416 Bubendorf BL,  
Tel. 061 84 86 66

Coupon:

Ja, ich interessiere mich für kaltes Wasser:  
ich bin überzeugt, dass die «eurol»-Raum-  
heizung der Heizung der Zukunft entspricht.

☐ Bitte senden Sie mir Prospekte  
☐ Bitte um Ihren Besuch

Name \_\_\_\_\_  
Adresse \_\_\_\_\_  
Tel.-Nr. \_\_\_\_\_





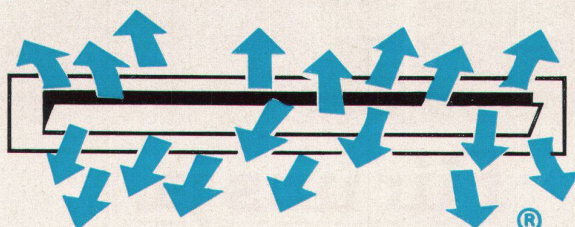
# Dicke Luft



Das bedeutet Leistungsabfall. Aber das können Sie verhindern. Durch den Einbau einer Lüftomatic. Nur durch einen Knopfdruck schaffen Sie in Sekundenschnelle eine angenehme Raumtemperatur, bedingt durch die ständige Zufuhr von Frischluft. Lärm- und Staubeinfall werden vermieden, denn die Fenster bleiben geschlossen. Das Gerät arbeitet absolut zugfrei. Lüftomatic hat ein technisch ausge-

reiftes Programm, das funktionell richtig, geräuschlos und absolut zuverlässig arbeitet. Das schlanke, elegante Profilgehäuse – Alu-Legierung – paßt sich jeder Einbausituation an. Lüftomatic wird als variables Baukastensystem angeboten, ist in jedem Längenmaß lieferbar und wird allen Anforderungen gerecht. Die Installation ist problemlos und kann auch nachträglich – ohne Störung Ihrer

Fassadenansicht eingebaut werden. Der Einbau einer Lüftomatic ist wesentlich preisgünstiger und problemloser als eine Zentralanlage. Lüftomatic Lüftungs- und Klimageräte sind kein Luxus, sondern eine Notwendigkeit. Vertrauen Sie auf die ausgereifte Konstruktion und die jahrelange Erfahrung. Das ist die Garantie, die Sie beim Kauf einer Lüftomatic gratis mitbekommen.



**Lüftomatic AG**  
Ulmenweg 44–46  
3601 Thun/Schweiz

**LÜFTOMATIC®**

Telefon 033/36 22 31  
Telex 32 233



Ist es so selbstverständlich,  
dass ein Notstrom-Techniker  
an diesem schönen Sonntag für Sie  
zu Hause bleibt?



## Für uns ja.

Denn sollte einmal ... müssen sich unsere Kunden auf  
den Service verlassen können. Tag und Nacht – auch sonntags.

Wir wissen nämlich nur zu gut:  
Mit Notstrom lässt sich nicht spassen.

**SAUBER + GISIN**

Sauber + Gisin AG, 8034 Zürich  
Höschgasse 45, 051-34 80 80



# Wollimex macht Teppichböden. Die Problemlosen.

## Mexaflor-forte Sevonyl VS

### Hart im Nehmen:

Beide Wollimex-Qualitäten – der Mexaflor-forte und der Sevonyl VS – sind zweischichtige, vollsynthetische Nadelfilz-Teppichböden aus einer 100% Grilon-Gehschicht und einer Polyester-Zwischenschicht, armiert mit Trägergewebe aus Trevira-hochfest. Hergestellt nach unserem speziellen Vernadlungsverfahren. Das macht die Wollimex-Teppichböden so extrem strapazierfähig.

### Verlegen und vergessen:

Ein Teppichboden von Wollimex ist praktisch unempfindlich gegen Schmutz, Staub und Nässe. Ganz gleich, ob Sie nun den Mexaflor-forte oder den Sevonyl VS verlegen. Beide haben die gleichen, hervorragenden Eigenschaften. Denn sie wurden beide im speziellen Wollimex-Verfahren vollimprägniert. Darum sind sie so ausgesprochen pflegeleicht.

### Gut und schön:

Wollimex-Teppichböden sind nicht nur strapazierfähig und pflegeleicht. Sie sehen auch schön aus.

Lassen Sie sich einmal unsere Farbkollektionen kommen. Dann werden Sie sehen, wie viele moderne Farben Ihnen zur Verfügung stehen.

Und wenn Sie mehr als 1400 m<sup>2</sup> irgendwo verlegen müssen, dann haben Sie grünes Licht, Ihre eigene Vorstellung von einer Farbe einfärben zu lassen.

Ist das nicht ein ganz rosiger Vorteil?

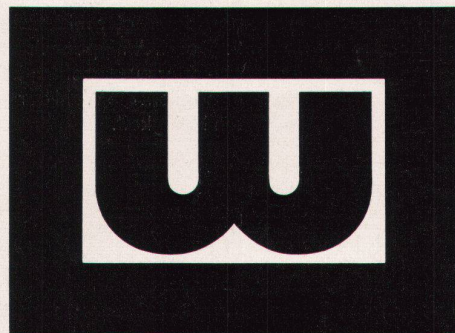


Grilon®



**Wollimex macht  
die Problemlosen**

**MUBA**  
Halle 15, Stand 134



**WOLLIMEX**  
**Teppichböden**

**MEXAFLO-FORTE**  
**sevOnyl VS**



### Schön, auch wenn man an die Kosten denkt:

Wollimex-Teppichböden sind billiger, als viele denken. Und wirtschaftlich dazu.

Die schwimmende Unterlage können Sie sich sparen. Man verlegt Wollimex-Teppichböden direkt auf den Beton-Abrieb, sie bleiben wärmeisolierend und trittschalldämpfend.

### Hygienisch dazu:

Die Eulan-Asept-Ausrüstung macht Wollimex-Teppichböden permanent antimikrobiell. Das ist in einem Spital so wichtig wie in einem Hotel, einem Schulhaus, einer Turnhalle, einem Badezimmer oder in einer Küche.

### Auch antistatisch, wenn Sie wollen:

Und zwar permanent antistatisch. Bei Wollimex-Teppichböden liegt die «Anti-static» nicht nur auf der Oberfläche. Sie wird nach einem speziellen Verfahren «eingenaelt». Bei Wollimex hat die lästige elektrostatische Aufladung ausgespielt.

### COUPON:

An  
Textilwerke Wollimex AG  
9475 Sevelen SG  
Senden Sie mir bitte mehr Informationen  
über die Wollimex-Teppichböden Mexaflor-  
forte und Sevonyl VS (EMPA-Testresultate,  
Farbauswahl, usw.).

Name, Vorname: \_\_\_\_\_

Firma: \_\_\_\_\_

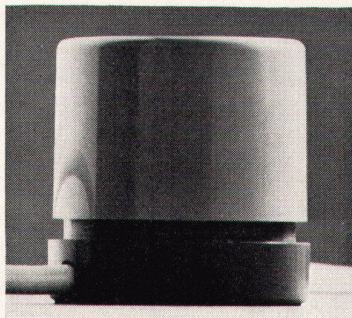
Strasse: \_\_\_\_\_

PLZ, Ort: \_\_\_\_\_

W 3

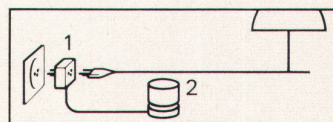


**dunkel**  
**heller**  
**heller**  
**heller**  
**heller**



Mit ihm beeinflussen Sie die Stimmung in Ihrem Heim. Ob dezente Beleuchtung oder behaglicher Dämmerchein. Sie regulieren das Licht. Ganz nach Stimmung. Auch beim Fernsehen, bei Film- oder Diaabenden, beim Arbeiten in vorgerückter Stunde, stets haben Sie das geeignete Licht. Zudem sparen Sie Strom und verlängern das Leben der Glühbirnen. Das sind nur einige der vielen Möglichkeiten, die Ihnen der elektronische Feller-Lichtregler bringt. Aber entdecken Sie selber, was alles zwischen hell und dunkel liegt.

# Feller Lichtregler



1. Der Zwischenstecker verbindet den Lichtregler mit der Lampe.
2. Durch Antippen wird das Licht ein- oder ausgeschaltet. Drehen ermöglicht die Wahl der gewünschten Helligkeit.



Adolf Feller AG, 8810 Horgen  
 Fabrik elektrischer Apparate  
 Telefon 051 821611





**Verschleckt,** wenn es um Farben geht. Unsere Spezialität sind raffinierte Farben in möglichst breiten Skalen. Das hat die Dekorationsstoffe der Création Baumann bekannt gemacht. Um eigenständig und flexibel zu sein, färben wir alle Garne und Stoffe selber. Unsere Begeisterung für Farben geht oft weit: die neueste Kollektion bringen wir in 110 verschiedenen Tönen.



Baumann Weberei & Färberei AG, 4900 Langenthal/Schweiz · Zürich: Baumann-Showroom, Genferstrasse 11, 8000 Zürich  
 Frankfurt: Baumann Stoffe GmbH, Paul-Ehrlich-Strasse 7, 6051 Dietzenbach · Malmö: A. E. Sorensen, Ostergatan 21, Box 134, 201 Malmö 1  
 Oslo: Jan F. Sveen, Peder Claussons Gate 1, Oslo 1 · Vleuten/Utrecht: J. Sollet, Henri Dunantlaan 6, Vleuten  
 Wien: Franz Supp, Margaretengürtel 8, Wien V

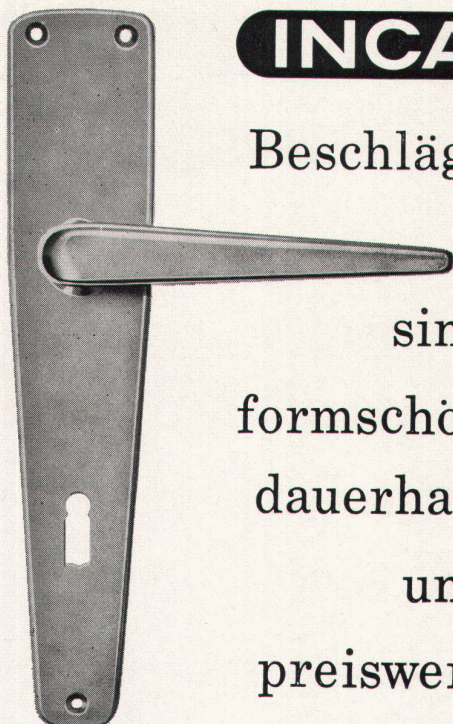




**Woertz Stromschienen**  
mit verschiebbaren Fluores-  
zenzleuchten für bewegliche  
Installationen

**OSKAR  
WOERTZ  
BASEL**

Fabrik elektrotechnischer Artikel  
Eulerstrasse 55, CH-4002 Basel  
☎ 061 - 23 45 30, Telex 63 179



**INCA**

Beschläge

sind  
formschön  
dauerhaft  
und  
preiswert.

In allen Fachgeschäften erhältlich.



BORSARI

Flughafen-Immobilien-Gesellschaft Zürich-Kloten

7 Tanks total 5600 m<sup>3</sup> Schweröl

**Heizöltanks aus Stahlbeton**  
mit Keramikplatten- oder Polyester-Auskleidung,  
System Borsari

Über 60 Jahre Erfahrung  
Erstklassige Referenzen

Keine Korrosion  
Kein Unterhalt

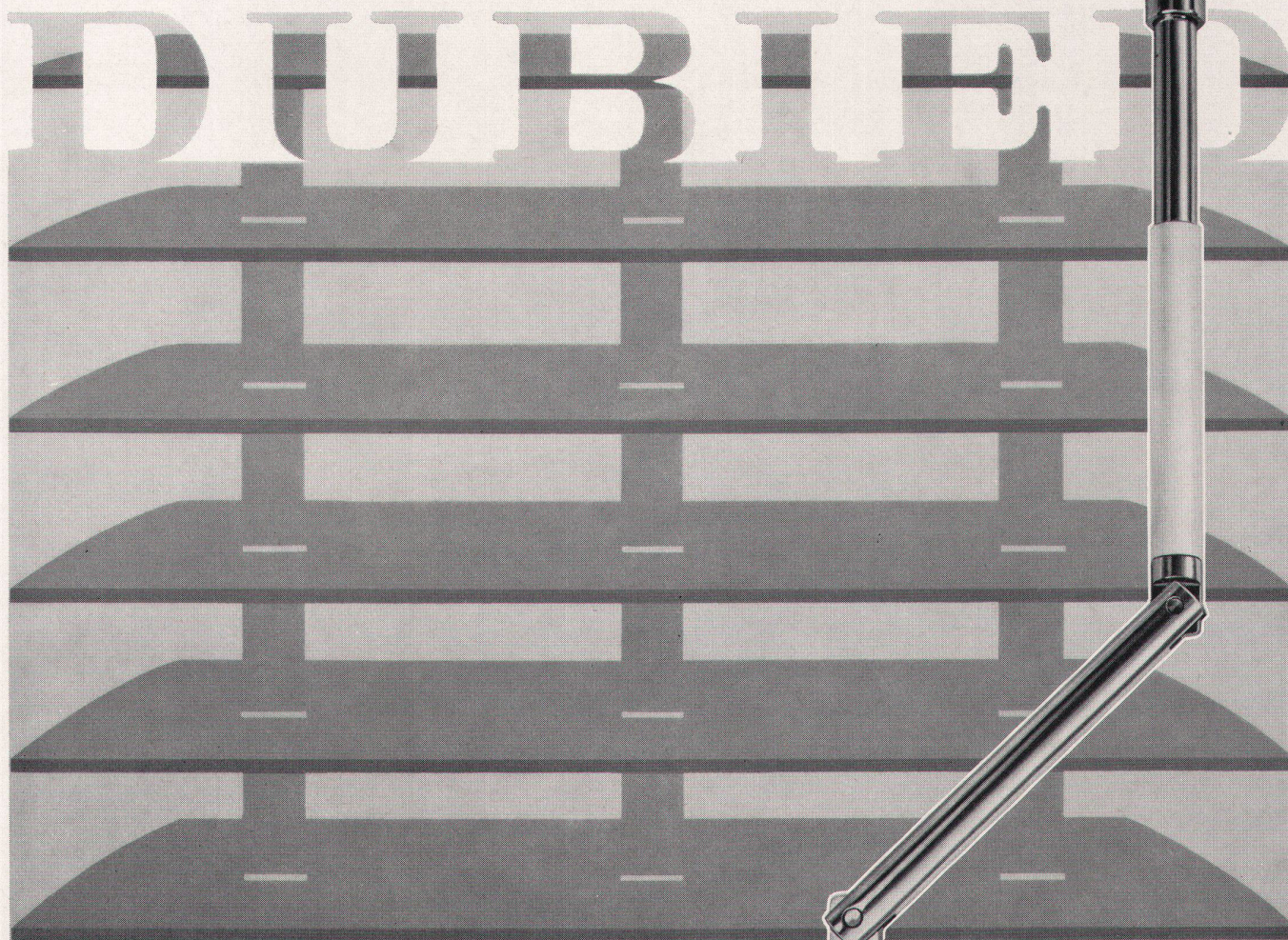
**Borsari & Co., Zollikon-Zürich**

Tel. (051) 65 86 55

Gegründet 1873



# Tausendfach bewährt...



## DUBIED-Kurbeln und -Kardangelenke

### Höchste Betriebssicherheit

Alle stark beanspruchten Teile sind aus gehärtetem Stahl hergestellt, vernickelt oder verchromt.

Die DUBIED-Kurbeln und -Gelenke sind für den Benützer (und für uns) wartungsfrei.

### Lange Lebensdauer

Mit einem DUBIED-Kurbelantrieb werden die Rolladen, Jalousien und Getriebe geschont; ein hartes Aufschlagen ist ausgeschlossen.

### Bedienung ohne Kraftaufwand

Die mühelose Bedienung und die grosse Bewegungsfreiheit des DUBIED-Kurbelantriebes machen den Gebrauch kinderleicht.

### Geräuschlosigkeit

Der leise Gang wird des Nachts besonders geschätzt.

### Fortschritt und Entwicklung

DUBIED hat in der eigenen Forschungsabteilung das beste Verfahren zur Herstellung von Kardangelenken entwickelt.

# DUBIED

Bezugsquellennachweis durch:

**Edouard Dubied & Cie S.A. Neuchâtel/Suisse**

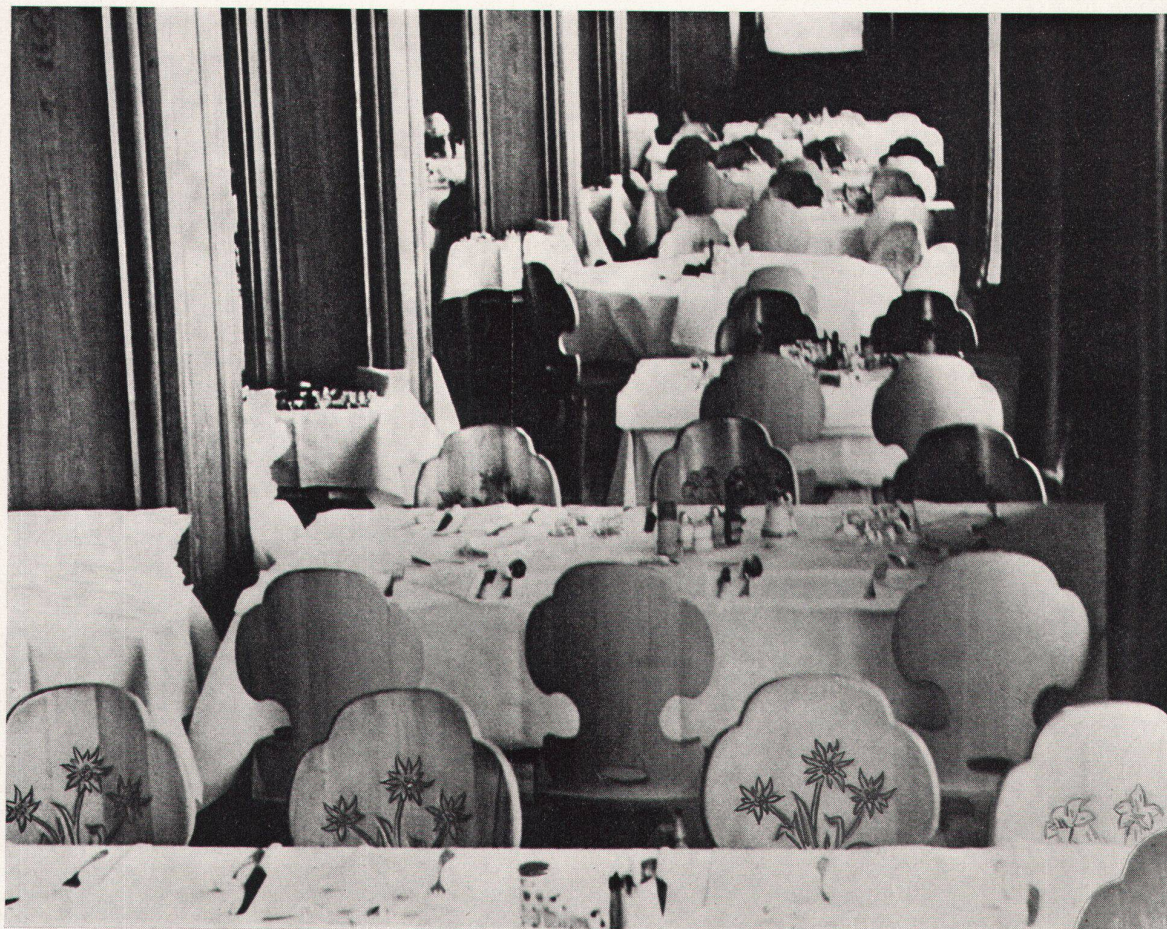
Postadresse: CH-2001 Neuchâtel

Telefon 038 25 75 22 Telegramme: EDCO NEUCHATEL Telex 35 125 edco ch

Abt. Allgemeine Mechanik



*Stühle + Tische  
für Hotel und Gaststätten  
Kantinen  
Speise- und Festsäle*



Speisesaal Hotel Berghaus Jungfrauojoch



2067



2068



2066

**Stuhl- & Tischfabrik  
Klingnau AG**

5315 Klingnau AG · Tel. 056 - 45 27 27





## Angenommen Freitag, 28. August: Schnee bis in die Niederungen

Unberechenbare und oft extreme Witterungsschwankungen sind in der Schweiz keine Seltenheit. Darum müssen an den Wärmeschutz im Wohnungsbau besondere Ansprüche gestellt werden. Das Wetter können wir nicht ändern, dafür aber das Raumklima beeinflussen – mit corex-Isoliermaterialien.

Eine der Anforderungen, die eine sinnvolle Isolation im Wärmeschutz zu erfüllen hat, ist die Verhinderung von Kondenswasser an Decken und Wänden. Denn: für gesundes und behagliches Wohnen sind trockene, im Sommer kühle und im Winter warme Räume die wichtigste Voraussetzung. corex schafft sie mit seinem ausgewählten Sortiment hochwertiger Isolierstoffe.

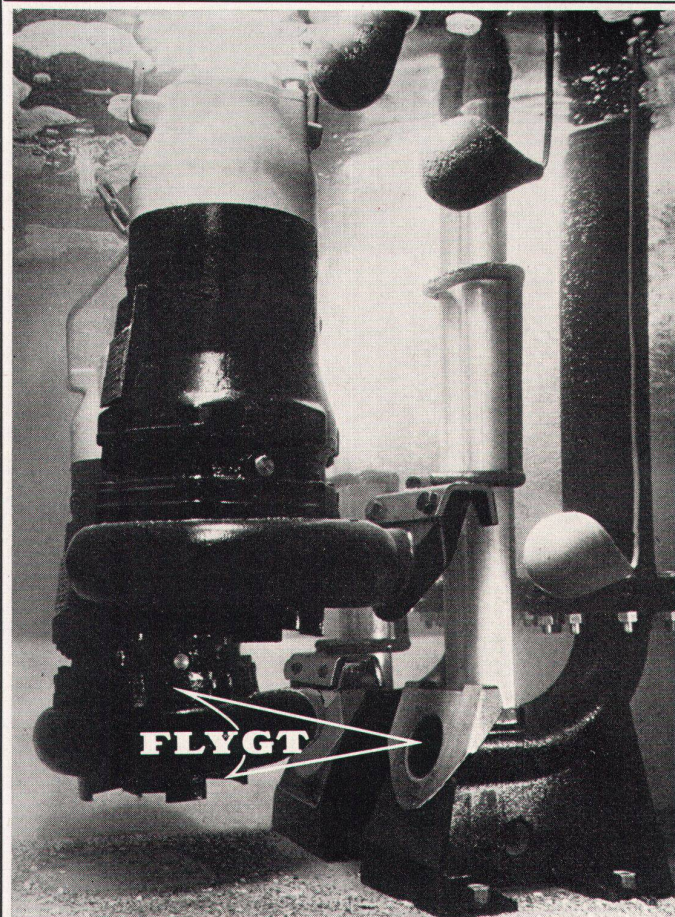
Beim modernen Bauen mit Beton, Stahl und Glas, insbesondere bei mehrschichtiger Bauweise, wird das bessere, Heizkosten senkende Isolieren zur Notwendigkeit. Bei solchen Konstruktionen braucht es isoliertechnische Kenntnisse. Darum lohnt es sich, für den Wärmeschutz die Fachleute von corex beizuziehen.

Für das sind sie ja schliesslich da!

### **corex Basel AG**

Lindenhofstrasse 28, 4002 Basel  
Telefon 061/35 82 25  
ab 22. November 1970: 061/22 23 00





# FLYGT TAUCH- PUMPEN

fördern Fäkalien,  
Abwasser und Schlamm

In der Schweiz stehen Hunderte von Flygt-Abwasser-Tauchpumpen in ununterbrochenem, härtestem Einsatz.

FLYGT Abwasser-Tauchpumpen sind

- preisgünstig in der Anschaffung
- wirtschaftlich im Betrieb
- praktisch wartungsfrei
- mit trockenlaufsicheren Motoren und Hartmetall-Wellendichtungen ausgerüstet
- schockgeprüft für Zivilschutzbauten

FLYGT Abwasserpumpen sind als Spitzenprodukte bekannt und werden für Leistungen von 200–10000 l/Min. hergestellt.

Verlangen Sie Unterlagen.

**CARL  
HEUSSER  
AG**

**Tauchpumpen**

6330 Cham ZG + 1522 Lucens VD  
Telefon (042) 36 32 22–24

# Tageslichttechnik Entwässerung Entlüftung

Tageslichttechnik, Entlüftung und Entwässerung: Unser Programm ist den Erkenntnissen modernen Bauens angepasst. Wir wissen, worauf es

ankommt. Qualität ist unser Prinzip. Scherrer – Ihr Partner auf dem Flachdach.

Jakob Scherrer Söhne  
Allmendstrasse 5-7  
8059 Zürich 2  
Tel. 051 25 79 80



Lichtkuppeln  
Glasdachwerk  
Spenglerei  
Bleipresswerk





## **Niemand spricht von Storenstoff!** (so lang er nicht kaputt ist...)

Und von Tentacryl spricht man nicht, weil er hält, was er verspricht.

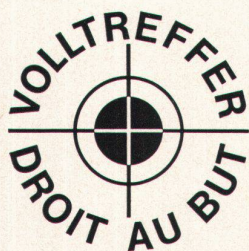
Tag für Tag – Jahr für Jahr mutet man ihm Schwerarbeit zu. Er soll Sonne, Regen, Schnee, Sturm und Abgasen trotzen. Schmücken soll er. Diskret oder auffallend. Aber immer passend in der Farbe. Farben, die soviel aushalten wie das Gewebe. Aber vom guten Storenstoff verlangt man noch mehr: Aufrollen soll man ihn können, trocken oder nass. Und

all dies ohne ein Lob. Aber wehe, wenn er zerreißt oder verrottet. Dann spricht man vom Storenstoff. Dann bereut man, dass man nicht vorher an Tentacryl gedacht hat.



Qualitätsstorenstoffe der Geiser AG, Tentawerke, 3415 Hasle-Rüegsau, erhalten Sie bei Ihrem Storenfabrikanten.



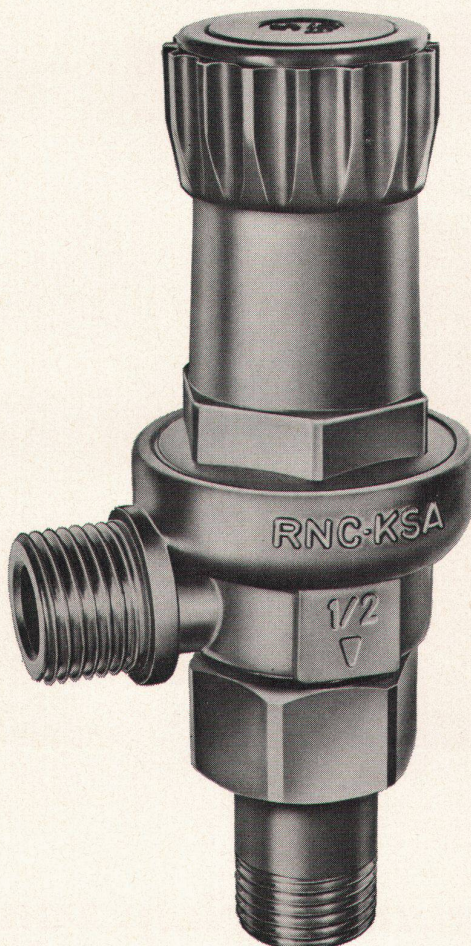


# Neue Membran- Sicherheits- Ventile

Programm:

Eckmodell mit Abgangsverschraubung Nr. 7050

Eckmodell mit Schauglas  
und Abgangsverschraubung Nr. 7051



– Federbelastetes Membran-Sicherheitsventil für druckfeste Warmwasserspeicher (Boiler)

– Ansprechdruck vom Fabrikanten fest auf 5 atü eingestellt (auf Wunsch auch andere Drücke bis max. 7 atü)

– gegen unbefugtes Verstellen des markierten Ansprechdruckes plombiert

– nachträgliche Änderung des Ansprechdruckes durch Auswechseln des Oberteils

– Funktionskontrolle durch Drehen der Kontrollmutter

– Distanzschale zur Entlastung der Rollmembrane-Ventildichtung, welche bis zur Inbetriebnahme damit vom Sitz abgehoben wird. Durch einfaches Drehen der Kontrollmutter kann die Schale abgezogen werden, und somit ist das Ventil betriebsbereit

– Qualität:

Gehäuse und Oberteil  
in Pressmessing  
Schraubsitz in Chromnickel-  
stahl  
Rollmembrane warmwasser-  
beständig bis 90°C

Durch das Wasserwerk  
der Stadt Zürich  
geprüft und zugelassen

## Gemeinschafts – Produktion Nussbaum Kugler

R. Nussbaum & Co. AG 4600 Olten 1

Metallgiesserei und  
Armaturenfabrik

Martin-Disteli-Strasse 26  
Telefon 062 21 33 33

4000 Basel

Hammerstrasse 174  
Telefon 061 32 96 06

Kugler

Metallgiesserei und  
Armaturenfabrik AG

1211 Genf 8

La Jonction  
Telefon 022 24 72 35

8031 Zürich

Josefstrasse 129  
Tel. 01 44 51 11



8045 Zürich

Eichstrasse 23  
Telefon 01 35 33 93

1000 Lausanne

12, chemin des Avelines  
Telefon 021 25 61 47



3007 Bern

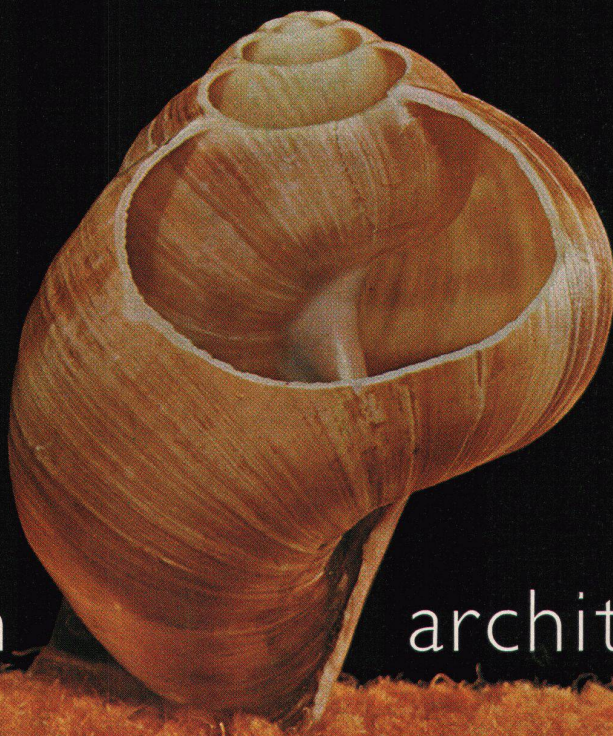
Matten-  
hofstr. 33–33a  
Tel. 031 25 25 22



Auch die Raumgestaltung bestimmt  
die Leistung und das Wohlbefinden.

In der Schule, im Büro, im Objekt  
ganz allgemein. Neuzeitliches  
Gestaltungselement ist der Teppich.  
Für jeden Zweck der richtige  
Teppichboden aus dem BELCOLOR-  
Sortiment.

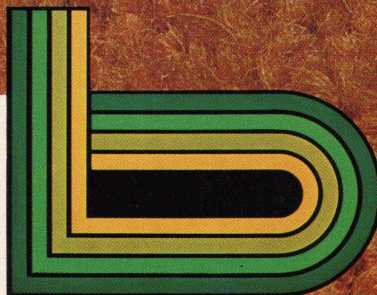
Erhältlich im Fachgeschäft und in den  
SCHUSTER-Häusern.



Innen

architektur

**belcolor**  
Teppiche

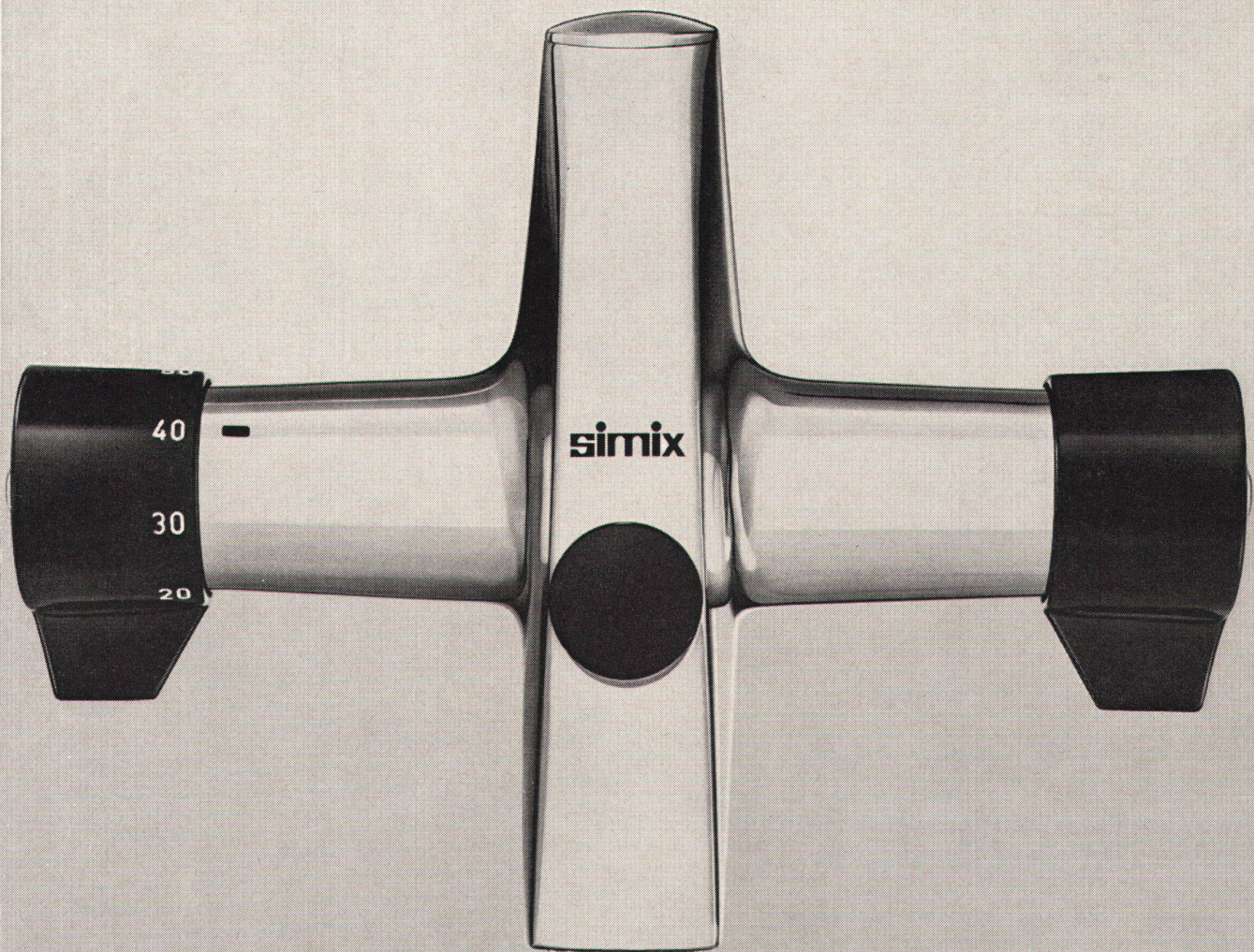


SCHUSTER & CO. Zürcherstraße 493 9015 St.Gallen-Winkeln Tel. 071 31 21 21  
Import und Großhandel von Teppichen und Bodenbelägen



# Freude bereiten – **Luxus** schenken!

Das Duschen, das Baden wird mit dem autothermischen Mischgerät Simix zum ungetrübten Genuss.



**similor** Carouge-Genève, Zürich

Baden **OEDERLIN + CIE**

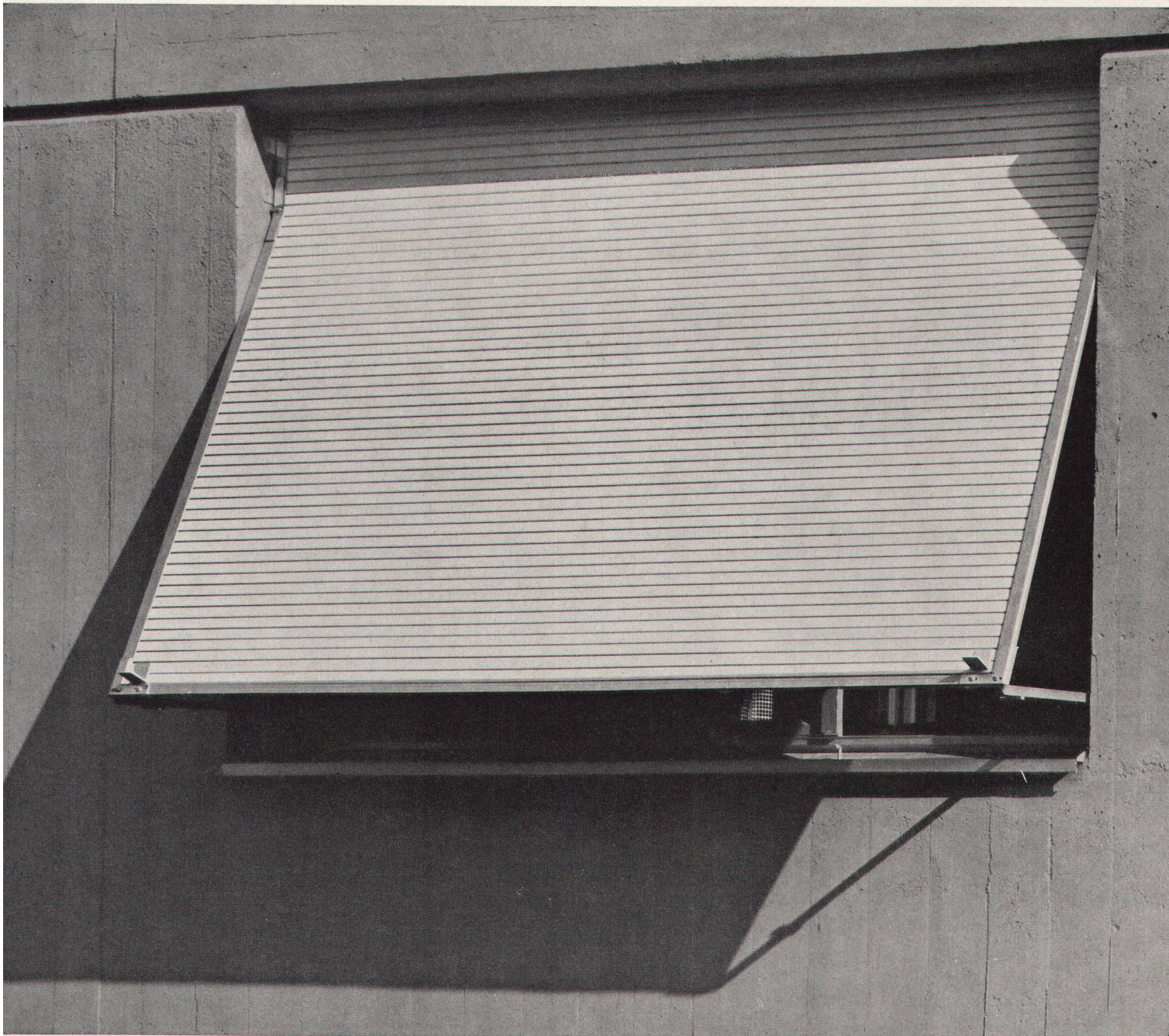


Hartmann + CO AG 2500 Biel Tel. 032 / 42 01 42



**HARTMANN-Rolladen zeichnen sich aus durch größte Stabilität. Sie werden aus Leichtmetall, Kunststoff oder Holz hergestellt. Die Geräuschdämmung ist in hervorragender Weise gelöst. Form-, Robustheit, günstiger Preis und prompter Service machten den HARTMANN-Rolladen in der ganzen Schweiz bekannt und beliebt.**

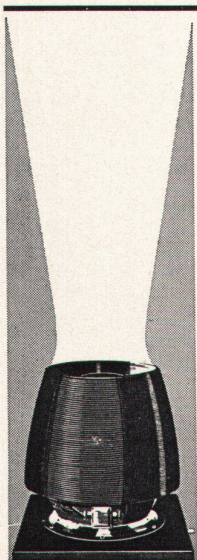
# Rolladen



# Hartmann Biel



# DACHLÜFTER Typ HJA



Dachlüfter, Typ HJA, ist ein technisch hochentwickelter Abluft-Ventilator. Die geringen Abmessungen sowie die formschöne Ausführung ermöglichen ein harmonisches Einfügen in jedes Exterieur. Die Abluft wird senkrecht ausgeblasen. Hierdurch werden Verschmutzungen in der Aufenthaltszone sowie in der Umgebung des Ventilators vermieden. Der Ventilator hat einen sehr guten Wirkungsgrad und einen niedrigen Schallpegel. Die Ausrüstung ist robust und wetterbeständig.

Fordern Sie Prospekt und Angebot an!

**Werner Kuster AG, 4132 Muttenz 2 / Basel**

Hofackerstrasse 71, Tel. (061) 42 12 55  
Filialen in: Lausanne, Tel. (021) 25 01 68,  
Zürich/Wallisellen, Tel. (051) 93 40 54

  
**NORDISK VENTILATOR CO**  
AKTIESELSKAB NÆSTVED DANMARK

## Stellenausschreibung

Wegen Rücktritts des bisherigen Inhabers wird die Stelle des

## Leiters des Gewerbemuseums Basel

(Museum für Kunstgewerbe und angewandte Kunst)

auf den baldmöglichsten Termin zur Wiederbesetzung ausgeschrieben.

**Voraussetzungen:** Abgeschlossenes Hochschulstudium mit Kunstgeschichte oder Volkskunde als Studienfach; Museumserfahrung; Kenntnisse in historischem Kunstgewerbe und in der modernen Formgebung; Erfahrung in der Veranstaltung von Ausstellungen.

**Aufgabenkreis:** Leitung der drei Abteilungen des Museums: Organisation von Wechselausstellungen; Erweiterung und Präsentation der Sammlungen; Aufsicht über die Bibliothek.

Die Besoldungsverhältnisse und der Beitritt zur Pensions-, Witwen- und Waisenkasse sind gesetzlich geregelt.

Bewerbungen sind bis zum 15. März 1971 unter Beilage der üblichen Unterlagen zu richten an das Erziehungsdepartement, Münsterplatz 2, 4051 Basel.

**Erziehungsdepartement Basel-Stadt**

Bedeutende Architekturfirma in Zürich-Nord mit anspruchsvollen Aufgaben sucht tüchtigen

## Innenarchitekten oder Architekten

mit Erfahrung in der Innenarchitektur, Hoher Leistungslohn, gute Sozialleistungen, interessante, vielseitige und verantwortungreiche Aufgaben. Firmainternes Weiterbildungsprogramm. Bitte schreiben Sie mit handschriftlichem Lebenslauf und Zeugniskopien oder Referenzen an Chiffre 44-45327 Publicitas AG, 8021 Zürich.

**RESOPAL®**

**3 Jahrzehnte  
Qualitäts-Kunststoffplatte**

**Oberflächen:** matt+glanz, naturmatt, Hammerschlag  
Porenstruktur, Relief-Textil und -Streifen  
**Formate mm:** 2120 × 1020/915 — 2800 × 1250 — 1750 × 800  
**Stärken mm:** 1,3 und 0,9 Sonderausführung auf Anfrage

**O. SOMMER 4900 Langenthal — Telefon 063 2 07 14**



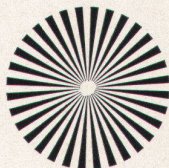
# endlich die komfortable Heizung

**jetzt auch dort,  
wo Sie bisher  
darauf ver-  
zichten mussten**

Nämlich u. a. in Ferien- und Weekendhäusern. Und in allen Räumen, die Sie bisher umständlich und doch nur unbefriedigend erwärmen konnten. Dort, wo etwa eine Zentralheizung fehlt. Oder wo ein anderes komfortables Heizungssystem aus Kosten- oder anderen Gründen nicht eingebaut werden kann. Hier ist unsere Lösung:

## **MALAG-Elektro- Wärmespeicher**

Er wird in der Nacht mit dem preisgünstigen Niedertarif



VGB bedeutet moderne, komfortable und wirtschaftliche Lösungen Ihrer Heizungs- und Klimatisierungsprobleme.

VGB garantiert Ihnen, vom ersten bis zum letzten ihrer 300 Mitarbeiter, seriöse Beratung und prompten Service.

Unsere aufschlussreiche Dokumentation sollten Sie auf jeden Fall besitzen! Verlangen Sie sie heute noch mit dem nebenstehenden Coupon.

**V. Glutz-Blotzheim Nachf. AG**  
**Abt. Klima und Elektrowärme**  
**4500 Solothurn**  
**Segetzstrasse 13 Tel. 065 2 38 76**



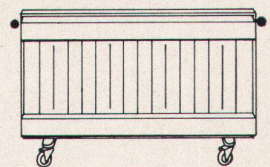
aufgeladen. Bevor der höhere Tagesstrom einsetzt, schaltet die Stromzufuhr automatisch ab. Die gewünschte Temperatur wird nicht zentral, sondern für jeden Raum individuell gesteuert. Sie bleibt während des ganzen Tages konstant — ohne Überwachung der Heizung.

Es gibt kein Überheizen. Sie feuern kein Geld mehr durch den Kamin hinaus. Sie müssen keine Brennstoffe lagern. Sie sparen sich Tank und Heizraum, Tank- und Kaminrevisionen, Russ und Abgase. Kein Öl kann ausfliessen. Und kein Wasser wird einfrieren.

Der MALAG-Wärmespeicher ist rasch montiert und angeschlossen. Es braucht dazu keine Kamine, keine Rohre und keine Luftschächte. Er ist

formschön, zeitlos modern. Seine Bautiefe ist gering. Er lässt sich der Innenarchitektur anpassen. MALAG ist einer der ersten und grössten Hersteller von Elektro-Wärmespeichern. Wir bieten zwei Jahre Werksgarantie! Und die Kosten? Unsere Berechnungen dürften Sie überraschen!

## **EOS- Direktheizer**



Der ölfüllte Elektroradiator als Zusatzheizung für die Übergangszeit, als lokale Vollheizung oder als ideale Ergänzung zu den Speichergeräten. Schnell aufgeheizt und problemlos regulierbar. Der Thermostat hält die gewünschte Raumtemperatur konstant. Der EOS-Direktheizer schaltet vollautomatisch ein und aus. Er ist vollkommen wartungsfrei und wirtschaftlich. Auch als Heizwand lieferbar. Diese formschönen, mobilen Direkttheizer passen in jeden Raum.

## **Coupon**

Bitte gut leserlich ausgefüllt an:  
**VGB, Apparatebau, Abteilung Klima und Elektrowärme,**  
**4500 Solothurn**

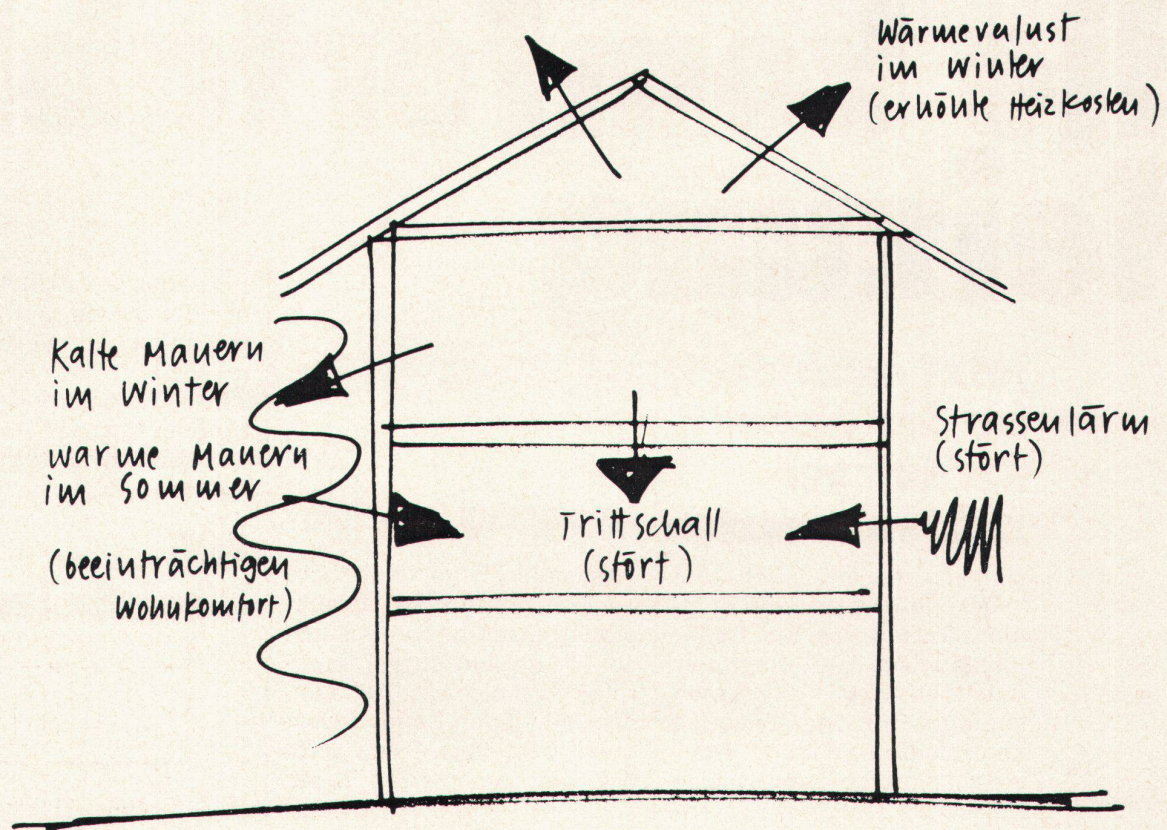
Schicken Sie mir bitte sofort Ihre aufschlussreiche Dokumentation über

- ☐ MALAG-Wärmespeicher und -Konvektoren
- ☐ EOS, ölfüllte, mobile Elektro-Radiatoren als ideale Direkttheizer
- ☐ NATIONAL-Klimageräte

Name/Firma: \_\_\_\_\_

Adresse: \_\_\_\_\_





## Wenn beim Planen die Isolierung zum Problem wird, einfach 085 31148 anrufen!

Wenn sich dann das Schmelzwerk Spoerry AG, Flums, meldet (der Hersteller der Flumroc Isolierprodukte aus Steinwolle), verlangen Sie den technischen Beratungsdienst und unterbreiten ihm Ihr Problem.

Für jede brandsichere thermische und akustische Isolierung gibt es mit Flumroc Produkten eine einwandfreie, rationelle Lösung. Der Beratungsdienst hilft sie Ihnen finden. Er liefert Ihnen auch, auf Grund Ihrer Unterlagen, die entsprechenden Berechnungen. Nutzen Sie das aus!



isoliert brandsicher

**Flumroc Technischer Beratungsdienst**  
Schmelzwerk Spoerry AG, 8890 Flums, Tel. 085 311 48



Es gibt verschiedene Arten,  
Böden gegen Schall, Feuchtigkeit und Kälte zu isolieren.

# Die attraktivste heisst Siftnyl

Abgesehen von der Tatsache, dass Siftnyl ein vollwertiger Teppichbodenbelag und nicht ein Filz- oder Hartbelag ist, liegt seine besondere Stärke in der Isolationsfähigkeit und Schallabsorption. Bei der heutigen Bauweise wirkt Siftnyl wahre Wunder. Dank der ausgezeichneten Schalldämpfung braucht sich niemand mehr das Fernsehprogramm seiner Mithausbewohner anzuhören. Die Nachbarin mit dem Fussleiden darf ruhig wieder ihre Gesundheitszoccoli tragen. Auch das monotone Schreibmaschinengeklapper aus dem Büro oben an verstummt. Ein isolierender Zwischenboden vermag den Trittschall kaum vollständig aufzufangen. Siftnyl tut dies auch ohne Zwischenboden. Er kann direkt auf Zement oder Beton verlegt werden, ist er doch fäulnis- und wasserbeständig.

Das spart Baukosten! Denn dieser Teppich schützt nicht nur gegen Schall, sondern ist ebenso wirksam gegen Kälte und Feuchtigkeit, weil diese nicht durchdringen können.

Wenn Sie sich aber trotzdem den Luxus leisten, Siftnyl auf einem Zwischenboden zu verlegen, dann haben Sie bei der Isolation ein Maximum erreicht.

Siftnyl ist in drei Schichten aufgebaut. Einer Gehschicht aus senkrecht stehenden,

federnden Nylonknöpfen, einer PVC-Zwischenschicht, die fest mit einem Juterücken verbunden ist, und einer elastisch wirkenden Filzunterschicht. Er ist aber kein gewöhnlicher Spann- oder Auslege-teppich, sondern ein ausgereifter Strapazierbelag, der selbst nach Jahren intensivster Benützung kaum an seinem Aussehen einbüsst. Auch der grösste Feind des Teppichs, der Rollstuhl, kann Siftnyl nichts anhaben. Besonders im Wohnbereich bedeutet Siftnyl eine optische und finanzielle Aufwertung Ihrer Objekte. Als Strapazierbelag höchster Qualität aber eignet er sich speziell für Büros, Verkaufslokale, Schulhäuser, Kinos, Schalterhallen, usw.



1 Nylon-Gehschicht 2 PVC-Zwischenschicht 3 Nadelfilzbelag 4 Boden

Und dies alles zu einem Preis, der jedem Vergleich mit andern gleichgelagerten Bodenbelägen standhält. Deshalb ist Siftnyl ein Volltreffer unter den Teppichbelägen, der Ihre volle Aufmerksamkeit verdient. Ein guter Grund, mit dem untenstehenden Coupon weiteres Informationsmaterial und Ihre eigene Siftnyl-Kollektion zu verlangen.

Das ist alles zu einem Preis, der jedem Vergleich mit andern gleichgelagerten Bodenbelägen standhält.

Deshalb ist Siftnyl ein Volltreffer unter den Teppichbelägen, der Ihre volle Aufmerksamkeit verdient. Ein guter Grund, mit dem untenstehenden Coupon weiteres Informationsmaterial und Ihre eigene Siftnyl-Kollektion zu verlangen.

## Sift trifft...

**Siftnyl-Generalvertretung**  
**A. Kriste**  
**Sonnhaldenstrasse 14**  
**8030 Zürich**  
**Tel. 051/47 98 47**

11 000 m<sup>2</sup> Siftnyl, verlegt in der Überbauung  
Waldheimstrasse, Bern.  
Architekten: E. Rikart-Petitjean und Heinz Kröpfl, Bern.

## Coupon

Papier nimmt ja bekanntlich vieles an. Deshalb möchte ich Siftnyl selber kennenlernen. Senden Sie mir bitte unverbindlich das versprochene Material.

Name \_\_\_\_\_

Adresse \_\_\_\_\_



Für Schweizer Qualitäts-  
arbeit die Schweizer  
Qualitätsplatte Jago

# Jago span furniert

Limba  
Okumé  
Abachi

querfurniert	182x525 cm
längsfurniert	260x182 cm

**Jago-Werke**  
**Jacques Goldinger AG**

Tischler- und Spanplattenfabrik  
8272 Ermatingen TG  
Telefon 072/61213

Bezug durch den Fachhandel



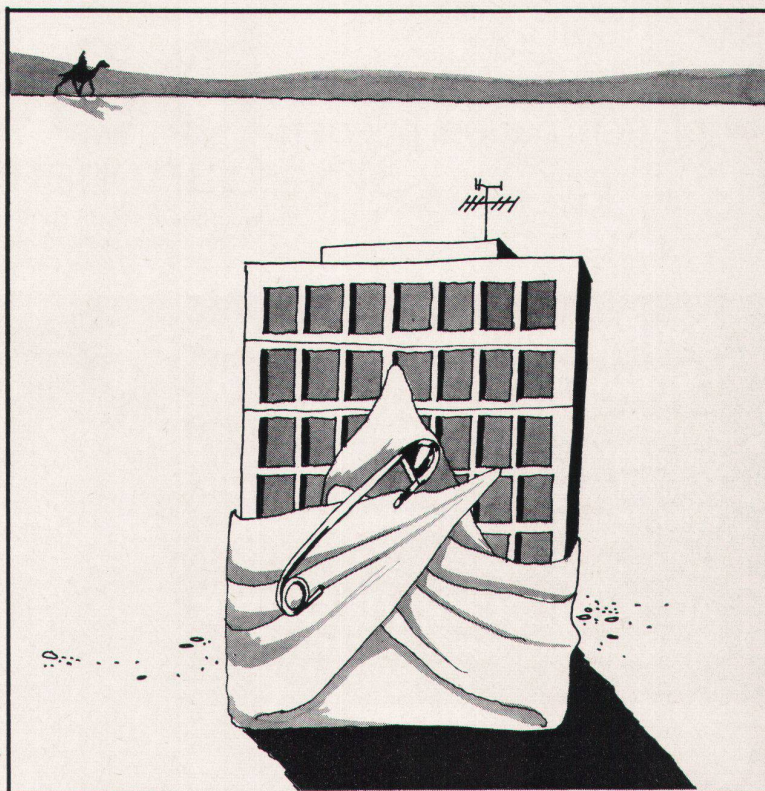
# Dieses Haus in Zürich hat SAHARA - APPEAL.

## (Es wurde ja auch von Renesco - Spezialisten trocken gelegt)

«NB: Auch das neue  
Verwaltungsgebäude  
der «Schweiz»  
Allgemeine  
Versicherungs AG  
ist eines von vielen  
Beispielen.»

Grundsätzlich unter-  
scheiden wir zwischen  
starr, elastischen  
und kombinierten Ab-  
dichtungsverfahren. Und  
bei jedem dieser Ver-  
fahren existieren Unmen-  
gen verschiedener

Methoden. Viele dieser Methoden sind allgemein bekannt und werden auch von uns bei RENESCO angewendet. — Darüber hinaus gibt es aber noch andere Verfahren. Nämlich jene, die wir selbst entwickelt haben. Die nur uns bekannt sind. Die von uns härtesten Zerreißproben ausgesetzt wurden bevor wir sagten: Wieder einmal haben wir eine eindeutige Verbesserung bestehender Möglichkeiten gefunden. Und das ist nicht einfach eine Behauptung von uns. Das können wir beweisen. Jederzeit. Wie dies unsere Ausführungsequipen Tag für Tag tun mit ihrer erfolgreichen Arbeit. — Denn diese Leute wissen was es heisst, wenn irgendwo Wasser durchfliesst, wo es nicht sollte. Und sie wissen auch, was solches Wasser Architekten und Bauherren kosten kann. Und vor allem wissen sie, wie diese Kosten gesenkt werden können. Weil sie wissen, was zu tun ist und welche der vielen Methoden die richtige ist. — Auf diese Spezialisten kann man sich verlassen. Schnell und richtig entschlossen sie sich für Methode und Material. Speditiv und fachgerecht ist ihre Arbeit. Darum sind sie auch die kühlen Köpfe der RENESCO, auf die wir so stolz sind. Und wann verlangen Sie eine Probe ihres Könnens?



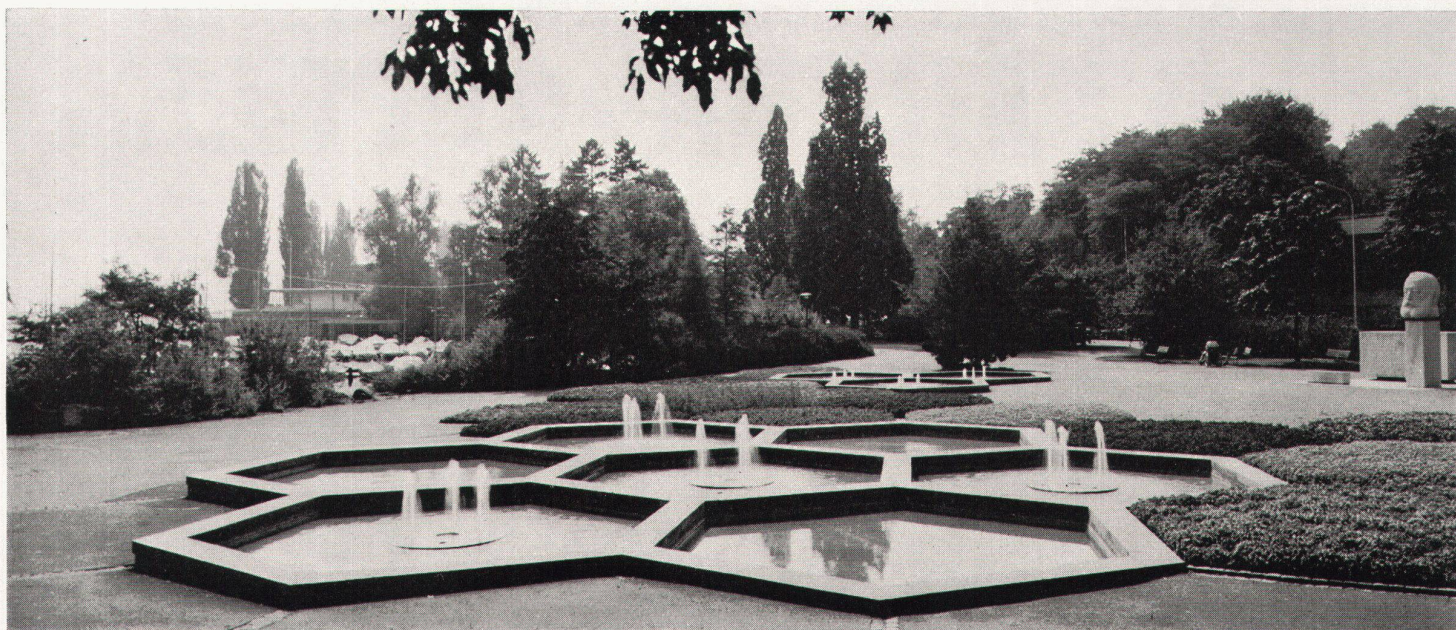
workshop ag



René Schmid + Co. AG  
Chemische Baustoffe  
Abdichtungen im Hoch-  
und Tiefbau  
Schaffhauserstrasse 359  
8050 Zürich  
Telefon 051 46 46 92

# renesco





planen, bauen, pflegen

# boesch

## Gartenanlagen

Georges Boesch, Gartenarchitekt BSG  
Eierbrechtstrasse 16, 8053 Zürich, Tel. 051/53 04 80

### Das Spezialunternehmen für Planung und Fabrikation von

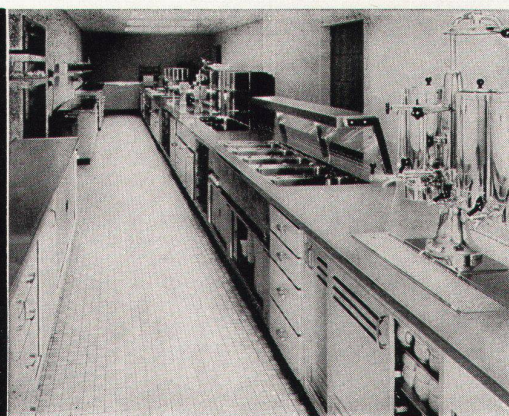
Buffetanlagen  
Barbuffets  
Kühlschränke  
Kühlvittrinen

Kantinen- und  
Kücheneinrichtungen  
Kühlraumisolierungen  
Ladeneinrichtungen

*Imber*

gegr. 1863

**AG. KÜHLSCHRANKFABRIK**  
8045 Zürich, Haldenstr. 27, Tel. 051 - 33 13 17



**EINBAU-  
VERTEILUNGEN FÜR**

STUDIOS, WOHNUNGEN, BÜROS, RESTAURANTS USW.  
MODELLE MIT 2, 3, 4, 5, 6, 7, 8, 9 und 12 Sicherungen, Sicherungsautomaten,  
Schalter usw.

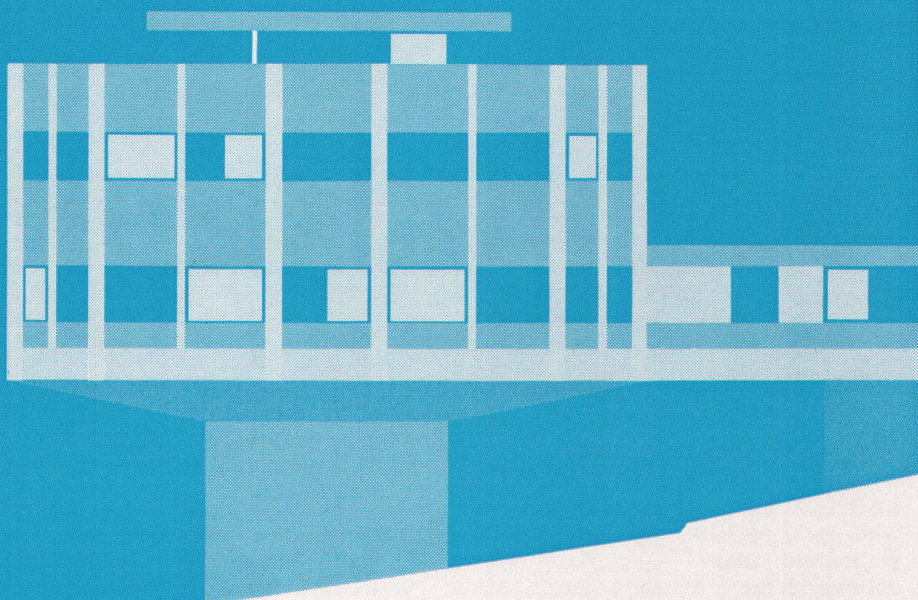
**GARDY SA GENÈVE**  
MONTAGE-WERKSTÄTTEN FLEXSHOP

GENÈVE • ECUBLENS • SITTEN •  
NEUENBURG • ZÜRICH •  
CHUR • BASEL •  
LUGANO • BERN •

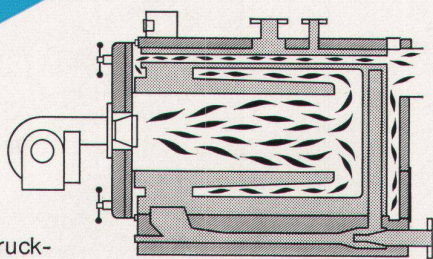


# ctc

## Überdruckkessel



Berghotel «Crap Sogn Gion»  
Laax/Flims.  
Heizzentrale mit CTC  
Überdruckkessel.

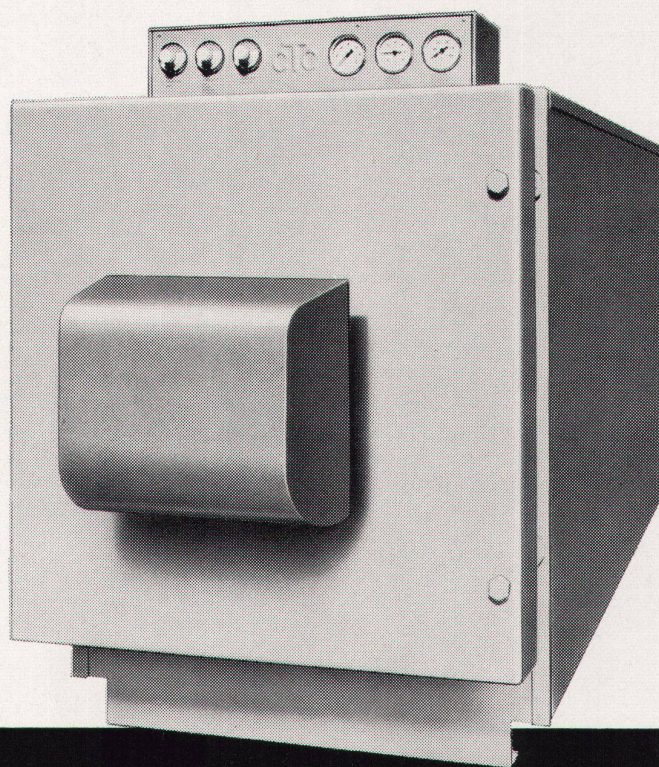


### CTC Überdruck- kessel für

Überbauungen, Hochhäuser, Kommunal- und  
Industriebauten. Der CTC Überdruckkessel, Typ 1200,  
ist speziell für Öl- und Gasfeuerung konstruiert.  
Lieferbar mit oder ohne Zellen-Hochleistungs-Boiler  
aus Chromstahl.

Die Rauchgase werden von der Flamme weg zurück  
in die vordere Umkehrkammer und dann durch  
die Nachschaltheizflächen dem Rauchgassammler  
zugeführt. Dieses Prinzip erlaubt eine optimale  
Ausnützung der Rauchgase.

Leistung von 130000–2000000 kcal/h. 10 Jahre  
Garantie. Auskunft durch:



# ctc

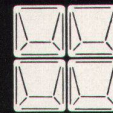
CTC Wärmespeicher AG, 8021 Zürich  
Röntgenstrasse 22, Telefon (051) 42 85 40





**SCHNEIDER  
+ SEMADENI**

8004 ZÜRICH

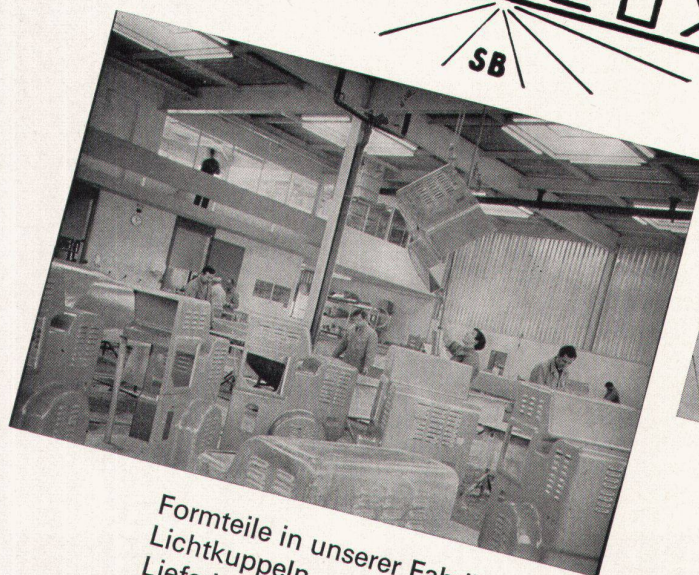


Spezialfirma  
für Glasbetonbau  
Lieferung und  
Montage  
8004 Zürich,  
Feldstrasse 111  
Tel. (051) 27 45 63  
23 78 08

**Im Schulhausbau  
wird der Glasbau-  
stein immer mehr  
verwendet für  
Unterteilungs-  
und Trennwände.**

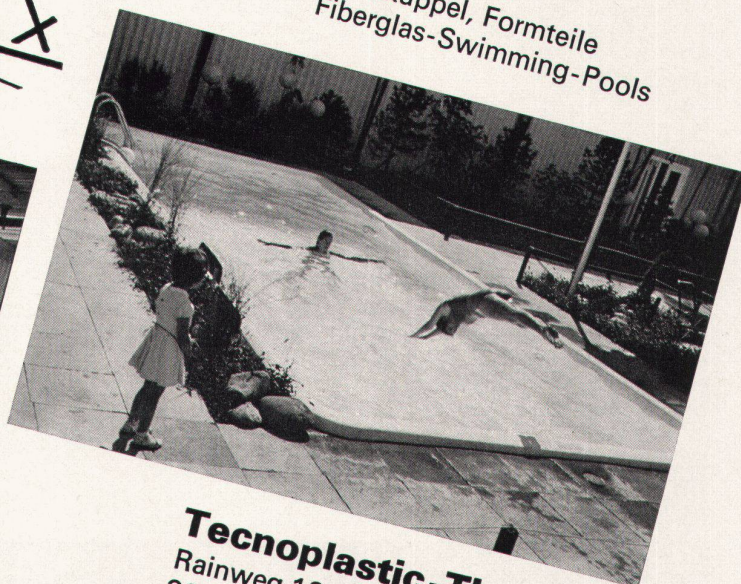
Er ermöglicht eine sehr stabile Bauart, schützt gegen Feuer und Schall, und bietet hohe Sicherheit gegen Steinwürfe oder ähnliche gewaltsame Einwirkungen. Dank seiner Klarheit lässt er das unverfälschte Tageslicht durch. Viele Typen und Kombinationsmöglichkeiten lassen dem ästhetischen Raumgefühl des Architekten einen weiten Spielraum. Reinigung und Unterhalt von Glasbausteinwänden sind denkbar einfach.

**POLYLUX**  
SB



Formteile in unserer Fabrikhalle  
Lichtkuppeln  
Lieferbar  
in 50 Dimensionen  
○ □ □

Beratung und  
Ausführung für  
Lichtkuppel, Formteile  
Fiberglas-Swimming-Pools



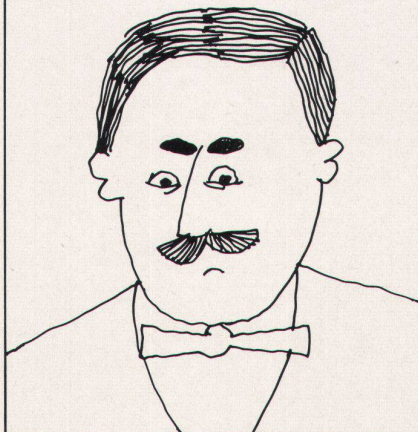
**Tecnoplastic-Thun**  
Rainweg 18  
3645 Gwatt-Thun  
Tel. 033 36 11 22



...ein Architekt



...ein Hotelbesitzer



...ein Geschäftsmann



# «60% mehr Parkplätze auf gleichem Raum – wie wollen Sie das schaffen?»

Die Skepsis dieser Herren war verständlich.

Umso erfreuter waren sie, als wir ihnen als Lösung ihrer Parkprobleme unsere Entwicklung vorstellen konnten, die tatsächlich dank einer optimalen Ausnutzung der Autoeinstellhallen dies zuwege brachte:

## der VARIO-Autoparker.

Ein zukunftsweisendes System, durch das das Parken in einer Ebene rationell und platzsparend gelöst wurde. Durch den zweckmässigen Einsatz von **beweglichen Paletten** kann auch auf jenen Flächen geparkt werden, die bisher für die Zu- und Abfahrt freizuhalten waren.

Der VARIO-Autoparker wird bei der Projektierung von Neubauten eingeplant; er kann jedoch auch in bestehende Hallen, Parkdecks oder Garagen nachträglich eingebaut werden.

## Seine Aufgabe:

- a) auf einer Fläche mehr Fahrzeuge als bisher unterzubringen, b) die gleiche Zahl von Fahrzeugen als bisher auf kleinerer Fläche abzustellen, um den gewonnenen Raum für andere Zwecke zu verwenden.
- c) die Investitionskosten pro Parkplatz durch rationellere Ausnutzung der Fläche zu senken und dadurch eine höhere Rendite zu ermöglichen.

Weitere Parksysteime von Stienen + Tröhler AG:

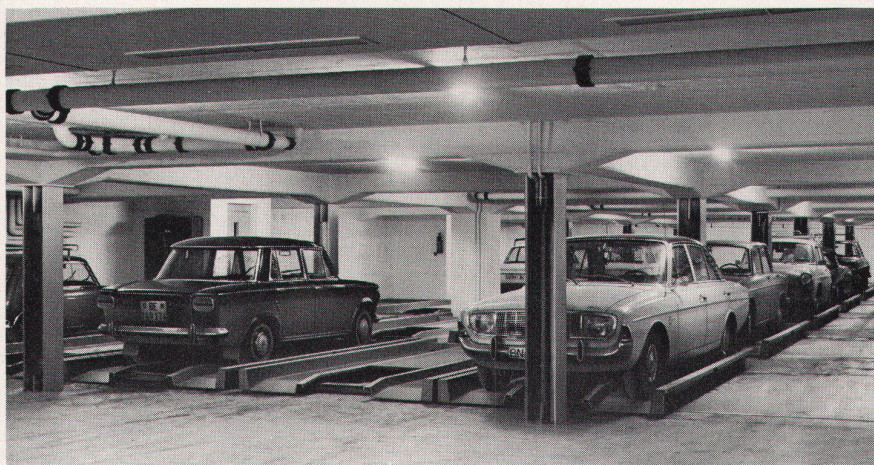
## Webesta-Parking

Rasch beziehbare, preisgünstige Rampenparkhäuser aus vorfabrizierten Betonelementen.

## Autosafe

Das vollautomatische Parkhaus, das die Ausnutzung kleinster Grundstücke ermöglicht.

Drei Parksysteime – drei mögliche Lösungen. **Eine ist sicher auch für Sie geeignet.**



# STIENEN+TRÖHLER AG – BERN



Autoparksysteme, Monbijoustrasse 27,  
3001 Bern/Schweiz, Tel. 031/ 25 43 56

## Coupon

W 3/71

Ich möchte gerne mehr über Ihre Parksysteime wissen und wünsche:

☐ ausführliche Dokumentation

☐ unverbindlichen Besuch

(Zutreffendes bitte ankreuzen)

Name: \_\_\_\_\_

Adresse: \_\_\_\_\_

Bitte ausschneiden und einsenden an

Stienen + Tröhler AG

Monbijoustr. 27, 3001 Bern/Schweiz



Auswahl  
Teppichart  
Farbechtheit  
Fläche  
Pflegeeigenschaften  
Pflegeeigenschafts-Relation  
Preis-Qualitätsverhalten  
Feuchtigkeitsverhalten  
Strapaziervermögen  
Isolationsempfindlichkeit  
Schmutzempfindlichkeit  
Beanspruchungsgrad

**rolanaflor**  
strapazierfest  
**rolanaflor**  
schalldämpfend  
**rolanaflor**  
wärmeisolierend  
**rolanaflor**  
super-pflegeleicht  
**rolanaflor**  
modernes Design  
**rolanaflor**  
lichtechte Farben  
**rolanaflor**  
aus Nylsuisse  
ab Fr. 34.-/m<sup>2</sup>  
Tufting und Nadelfilz  
durch Fachhandel –  
Prospekte und  
Musterbücher direkt  
vom Hersteller  
E. Kistler-Zingg AG,  
Teppichfabriken,  
8864 Reichenburg,  
Telefon 055 7 72 62

**rolanaflor**  
mit synth. Träger  
**rolanaflor**  
immun gegen Wasser  
**rolanaflor**  
absolut masshaltig  
**rolanaflor**  
verrottungsfest  
**rolanaflor**  
elastisch

# Daten sprechen

