

Zeitschrift: Das Werk : Architektur und Kunst = L'oeuvre : architecture et art
Band: 58 (1971)
Heft: 2: Altersheime - Schwimmbäder

Artikel: Künzle-Heim in Schaffhausen : Architekten Tanner & Loetscher, Winterthur
Autor: [s.n.]
DOI: <https://doi.org/10.5169/seals-44968>

Nutzungsbedingungen

Die ETH-Bibliothek ist die Anbieterin der digitalisierten Zeitschriften auf E-Periodica. Sie besitzt keine Urheberrechte an den Zeitschriften und ist nicht verantwortlich für deren Inhalte. Die Rechte liegen in der Regel bei den Herausgebern beziehungsweise den externen Rechteinhabern. Das Veröffentlichen von Bildern in Print- und Online-Publikationen sowie auf Social Media-Kanälen oder Webseiten ist nur mit vorheriger Genehmigung der Rechteinhaber erlaubt. [Mehr erfahren](#)

Conditions d'utilisation

L'ETH Library est le fournisseur des revues numérisées. Elle ne détient aucun droit d'auteur sur les revues et n'est pas responsable de leur contenu. En règle générale, les droits sont détenus par les éditeurs ou les détenteurs de droits externes. La reproduction d'images dans des publications imprimées ou en ligne ainsi que sur des canaux de médias sociaux ou des sites web n'est autorisée qu'avec l'accord préalable des détenteurs des droits. [En savoir plus](#)

Terms of use

The ETH Library is the provider of the digitised journals. It does not own any copyrights to the journals and is not responsible for their content. The rights usually lie with the publishers or the external rights holders. Publishing images in print and online publications, as well as on social media channels or websites, is only permitted with the prior consent of the rights holders. [Find out more](#)

Download PDF: 05.04.2026

ETH-Bibliothek Zürich, E-Periodica, <https://www.e-periodica.ch>

Künzle-Heim in Schaffhausen

Architekten: Tanner & Loetscher, Winterthur

Mitarbeiter: Rudolf Tanner, Alfred Färber

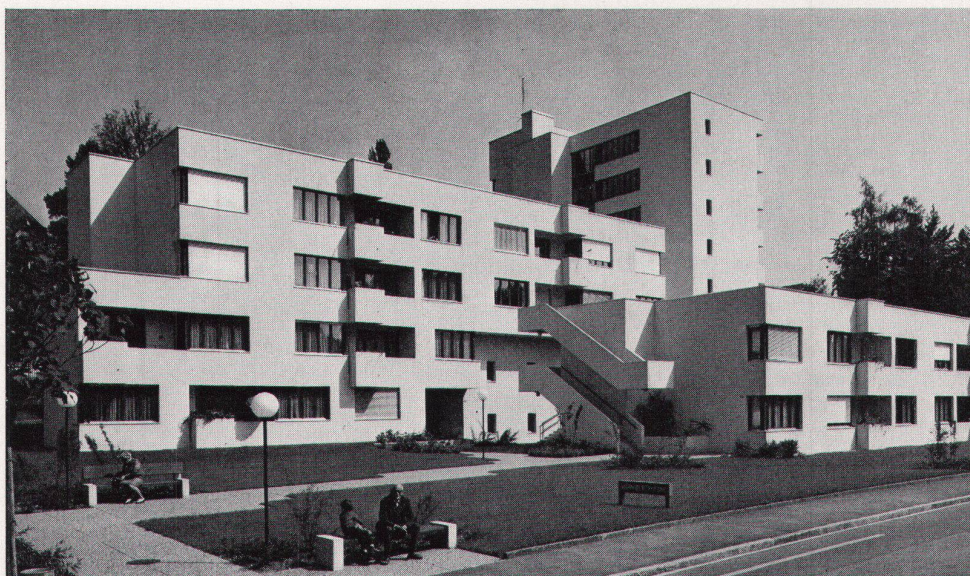
Ingenieur: H. G. Käser, Schaffhausen

1967–1970

Photos: 1, 11 R. Wessendorf, Schaffhausen; 2, 3, 8–10 M. Speich, Winterthur



1



2, 3

1–3

Das Künzle-Heim in Schaffhausen gliedert sich in drei Baukomplexe, von welchen die zwei niedrigen Trakte Alterswohnungen, der hohe Trakt mit seinem dreigeschossigen Seitenflügel ein Altersheim enthält. Die Alterswohnungen sind über Laubengänge erschlossen

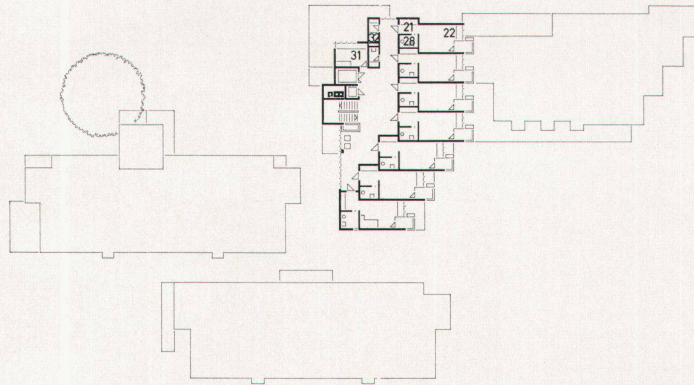
1–3

Le Foyer Künzle à Schaffhouse comprend trois corps de bâtiment: les deux bâtiments peu élevés abritent les logements pour vieillards, l'immeuble élevé, flanqué d'une aile à trois étages, contient le centre d'accueil. Les logements s'ouvrent sur des coursives

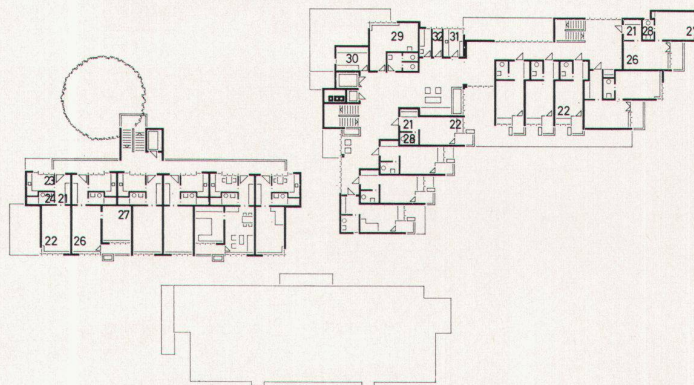
1–3

The Künzle Home in Schaffhausen is articulated into three building complexes, of which the two low tracts contain flats for the aged, the high tract with its three-storey lateral wings a home for the aged. The flats are reached via covered ways.





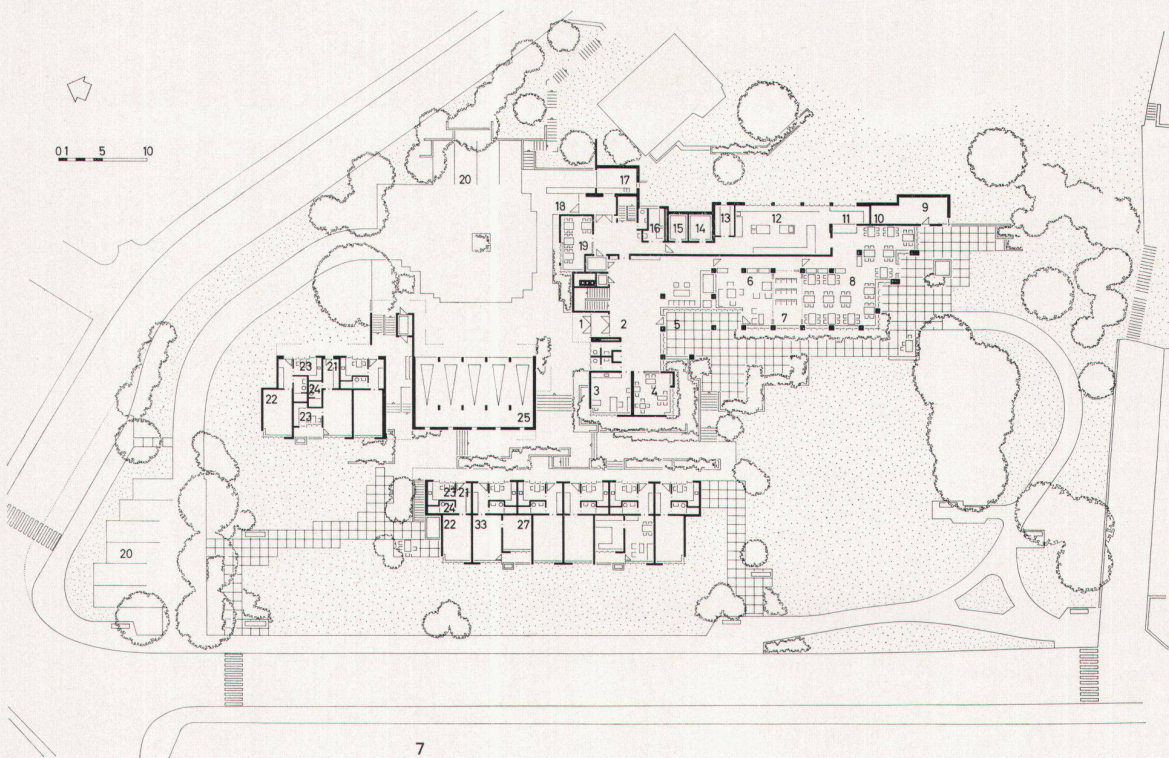
5



6

- 1 Eingang Altersheim
- 2 Foyer
- 3 Verwalter
- 4 Raucherzimmer
- 5 Gedeckter Sitzplatz
- 6 Aufenthaltsraum
- 7 Fernsehraum
- 8 Speisesaal
- 9 Geräteraum
- 10 Ventilationsraum
- 11 Abwaschen
- 12 Hauptküche
- 13 Tages-Ökonomat
- 14 Kühlraum
- 15 Tiefkühlraum
- 16 Putzraum
- 17 Verladerraum
- 18 Eingang Lieferanten
- 19 Personaleßraum
- 20 Parkplatz
- 21 Vorplatz
- 22 Wohnschlafzimmer
- 23 Eßküche
- 24 Dusche/WC
- 25 Garage
- 26 Wohnzimmer
- 27 Schlafzimmer
- 28 WC
- 29 Mehrzweckraum
- 30 Schrankraum
- 31 Teeküche
- 32 Dusche
- 33 Schwesternzimmer
- 34 Krankenzimmer
- 35 Behandlungsraum
- 36 Krankenbad
- 37 Krankenmobilier

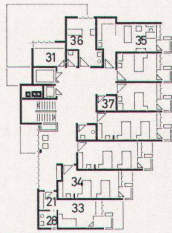
- 1 Entrée du foyer
- 2 Foyer
- 3 Administrateur
- 4 Salon-fumoir
- 5 Coin assis couvert
- 6 Salle de séjour
- 7 Salle de télévision
- 8 Salle à manger
- 9 Outils
- 10 Ventilation
- 11 Lavage vaisselle
- 12 Cuisine principale
- 13 Economat
- 14 Local de réfrigération
- 15 Local de surgélation
- 16 Nettoyage
- 17 Transbordement
- 18 Fournisseurs
- 19 Salle à manger du personnel
- 20 Place de stationnement
- 21 Espace de dégagement
- 22 Studio
- 23 Cuisine habitable
- 24 Douche/WC
- 25 Garage
- 26 Salle de séjour
- 27 Chambre à coucher
- 28 WC
- 29 Local polyvalent
- 30 Pièce-placard
- 31 Kitchenette
- 32 Douche
- 33 Chambre d'infirmière
- 34 Chambre de malade
- 35 Salle de traitement
- 36 Bain pour malades
- 37 Mobilier de malade



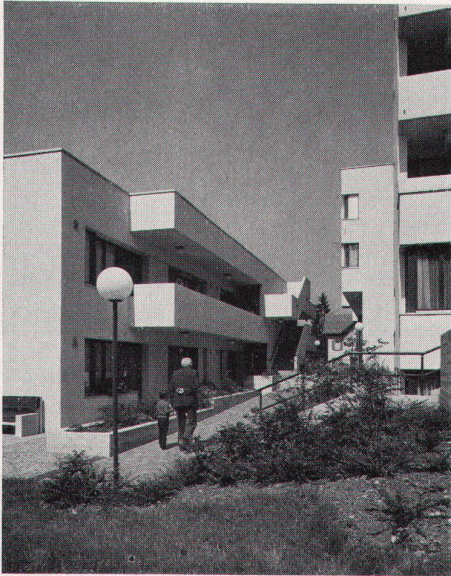
0 1 5 10

7

- 1 Entrance to the home
- 2 Foyer
- 3 Administrator
- 4 Smoking-room
- 5 Covered seating area
- 6 Lounge
- 7 TV room
- 8 Dining-room
- 9 Implements
- 10 Ventilator room
- 11 Washing up
- 12 Central kitchen
- 13 Household management
- 14 Cold storage room
- 15 Deep-freeze room
- 16 Cleaning room
- 17 Loading room
- 18 Service entrance
- 19 Staff dining-room
- 20 Car park
- 21 Forecourt
- 22 Living-bedroom
- 23 Kitchen-dining nook
- 24 Shower/WC
- 25 Garage
- 26 Living-room
- 27 Bedroom
- 28 WC
- 29 Polyvalent room
- 30 Cupboards
- 31 Snack kitchen
- 32 Shower
- 33 Nurses' room
- 34 Sick-room
- 35 Treatment room
- 36 Patients' bath
- 37 Sick-room furnishings



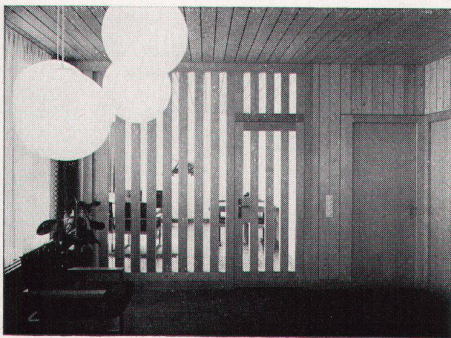
4



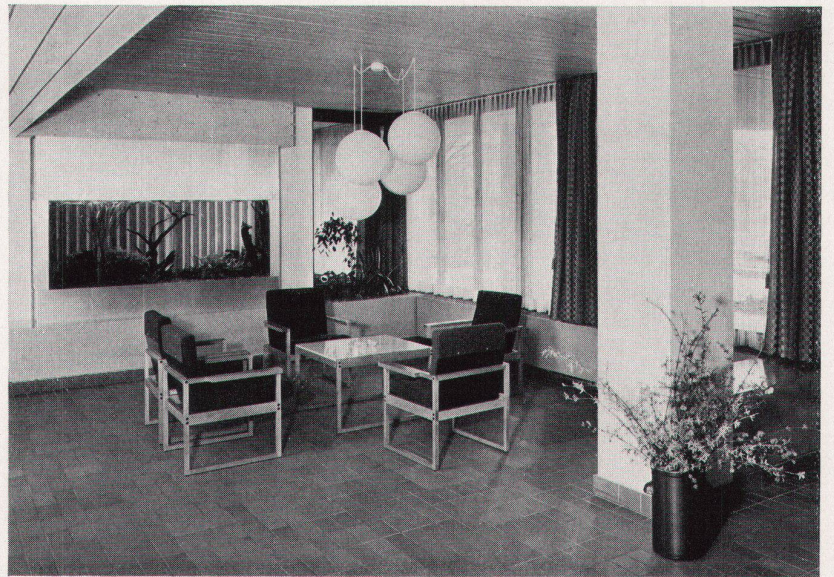
8



10



9



11

4-7
Grundrisse sechstes Obergeschoß, drittes bis
fünftes Obergeschoß, zweites Obergeschoß, Erd-
geschoß
8
Gäßchen zwischen den zwei Alterswohnblöcken
9
Blick vom Foyer ins Rauchzimmer des Alters-
heims
10, 11
Speisesaal und Aufenthaltsraum im Altersheim

4-7
*Plans des sixième étage, troisième au cinquième
étage, deuxième étage, rez-de-chaussée*
8
*Ruelles entre les deux blocs d'habitation pour
vieillards*
9
*Accès au salon-fumoir depuis le hall du centre
d'accueil*
10, 11
Salle à manger et séjour du centre d'accueil

4-7
Plans of sixth floor, third to fifth floors, second
floor, ground floor
8
Lane between the two residence blocks
9
View from the foyer into the smoking-room of the
home for the aged
10, 11
Dining-room and lounge in the home for the
aged