

Zeitschrift: Das Werk : Architektur und Kunst = L'oeuvre : architecture et art
Band: 58 (1971)
Heft: 12: Kirchen

Artikel: Katholische Kirche Heilig-Kreuz Chur-Masans GR : Architekten Prof. W. M. Förderer, Associés R. Luescher und J. Meier, Schaffhausen und Karlsruhe
Autor: [s.n.]
DOI: <https://doi.org/10.5169/seals-45131>

Nutzungsbedingungen

Die ETH-Bibliothek ist die Anbieterin der digitalisierten Zeitschriften auf E-Periodica. Sie besitzt keine Urheberrechte an den Zeitschriften und ist nicht verantwortlich für deren Inhalte. Die Rechte liegen in der Regel bei den Herausgebern beziehungsweise den externen Rechteinhabern. Das Veröffentlichen von Bildern in Print- und Online-Publikationen sowie auf Social Media-Kanälen oder Webseiten ist nur mit vorheriger Genehmigung der Rechteinhaber erlaubt. [Mehr erfahren](#)

Conditions d'utilisation

L'ETH Library est le fournisseur des revues numérisées. Elle ne détient aucun droit d'auteur sur les revues et n'est pas responsable de leur contenu. En règle générale, les droits sont détenus par les éditeurs ou les détenteurs de droits externes. La reproduction d'images dans des publications imprimées ou en ligne ainsi que sur des canaux de médias sociaux ou des sites web n'est autorisée qu'avec l'accord préalable des détenteurs des droits. [En savoir plus](#)

Terms of use

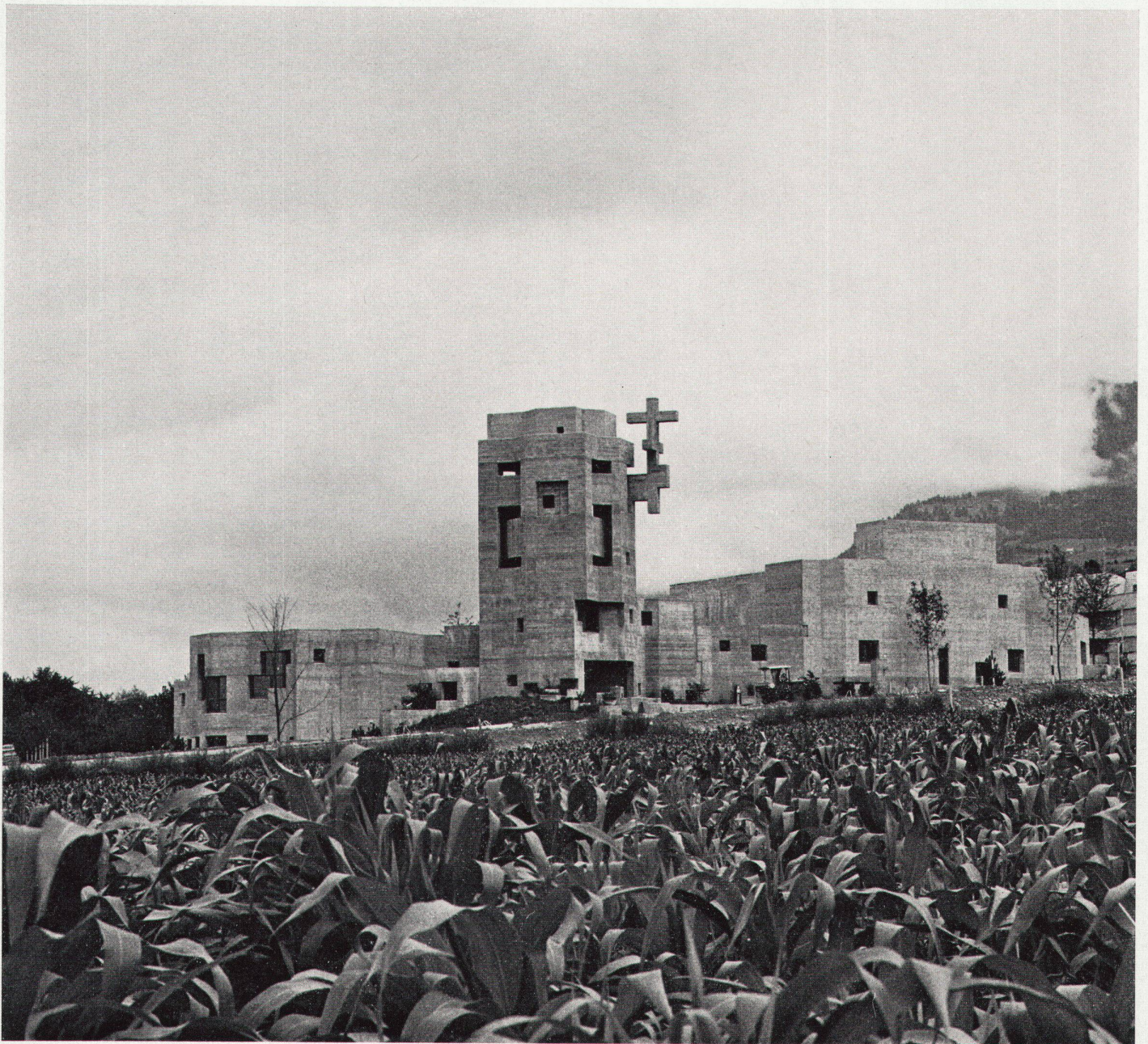
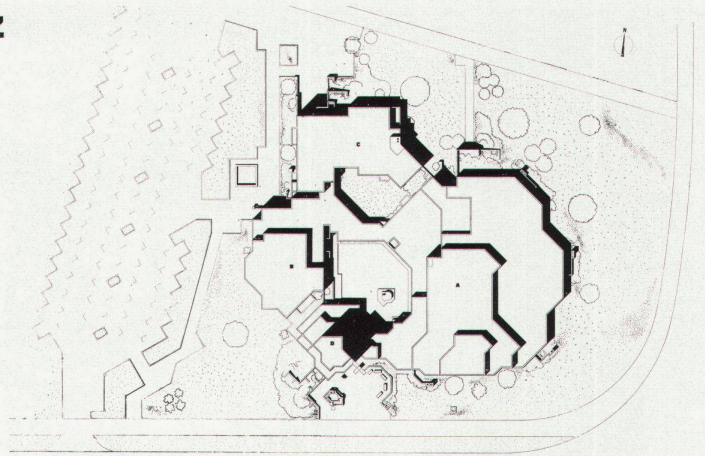
The ETH Library is the provider of the digitised journals. It does not own any copyrights to the journals and is not responsible for their content. The rights usually lie with the publishers or the external rights holders. Publishing images in print and online publications, as well as on social media channels or websites, is only permitted with the prior consent of the rights holders. [Find out more](#)

Download PDF: 05.04.2026

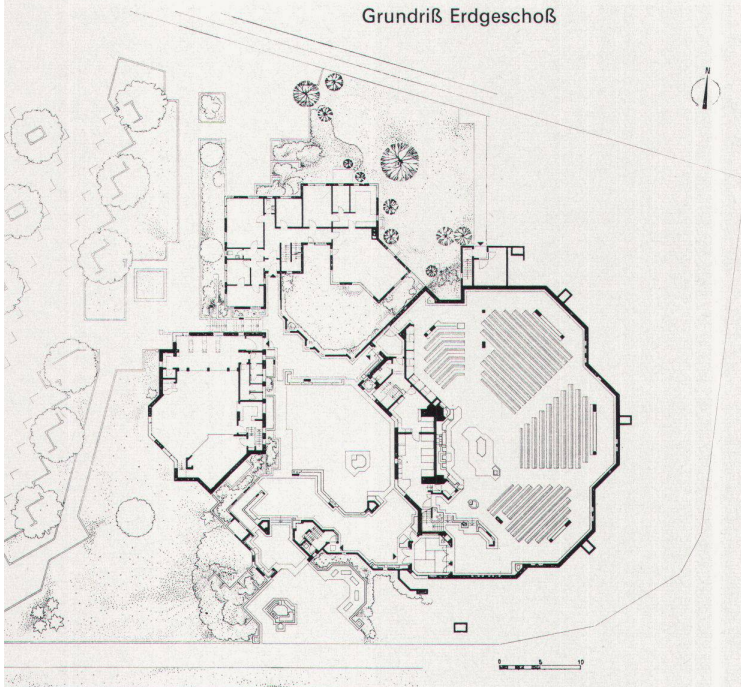
ETH-Bibliothek Zürich, E-Periodica, <https://www.e-periodica.ch>

Katholische Kirche Heilig-Kreuz Chur-Masans GR

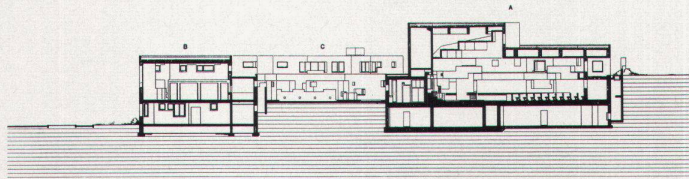
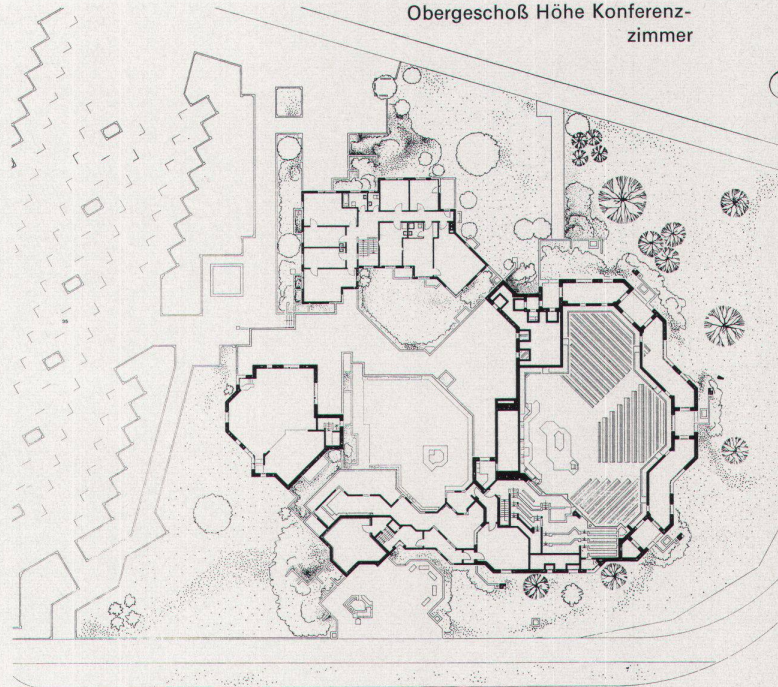
Architekten: Prof. W. M. Förderer,
Associés R. Luescher und J. Meier, Schaffhausen und Karlsruhe
Mitarbeiter: H. Turnherr
Ingenieure: Schwander & Flisch AG, Chur; Bötschi, Chur
1967–1969
Photos: Hans Hänggi, Sumiswald



Grundriß Erdgeschoß



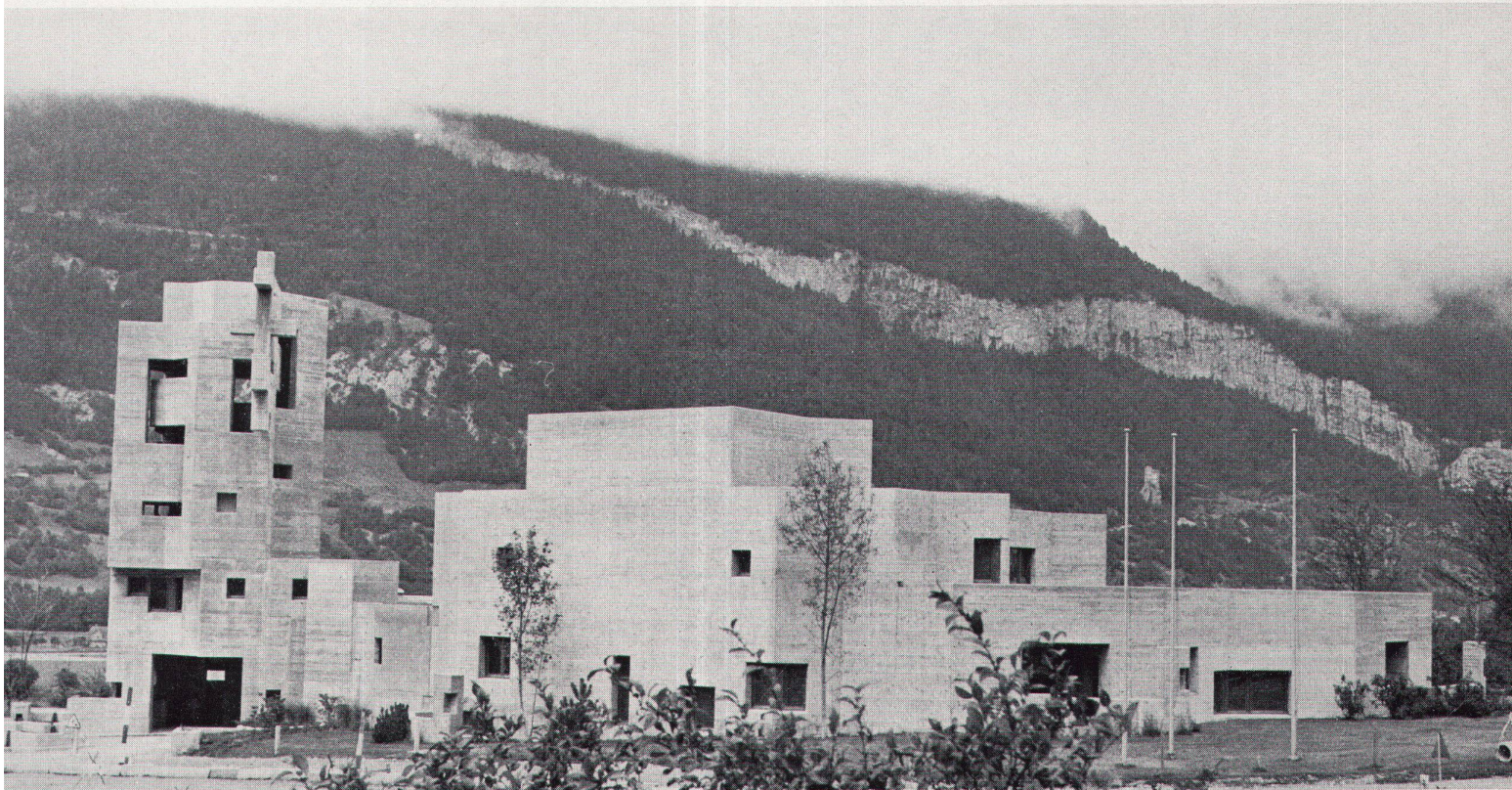
Obergeschoß Höhe Konferenz-
 zimmer

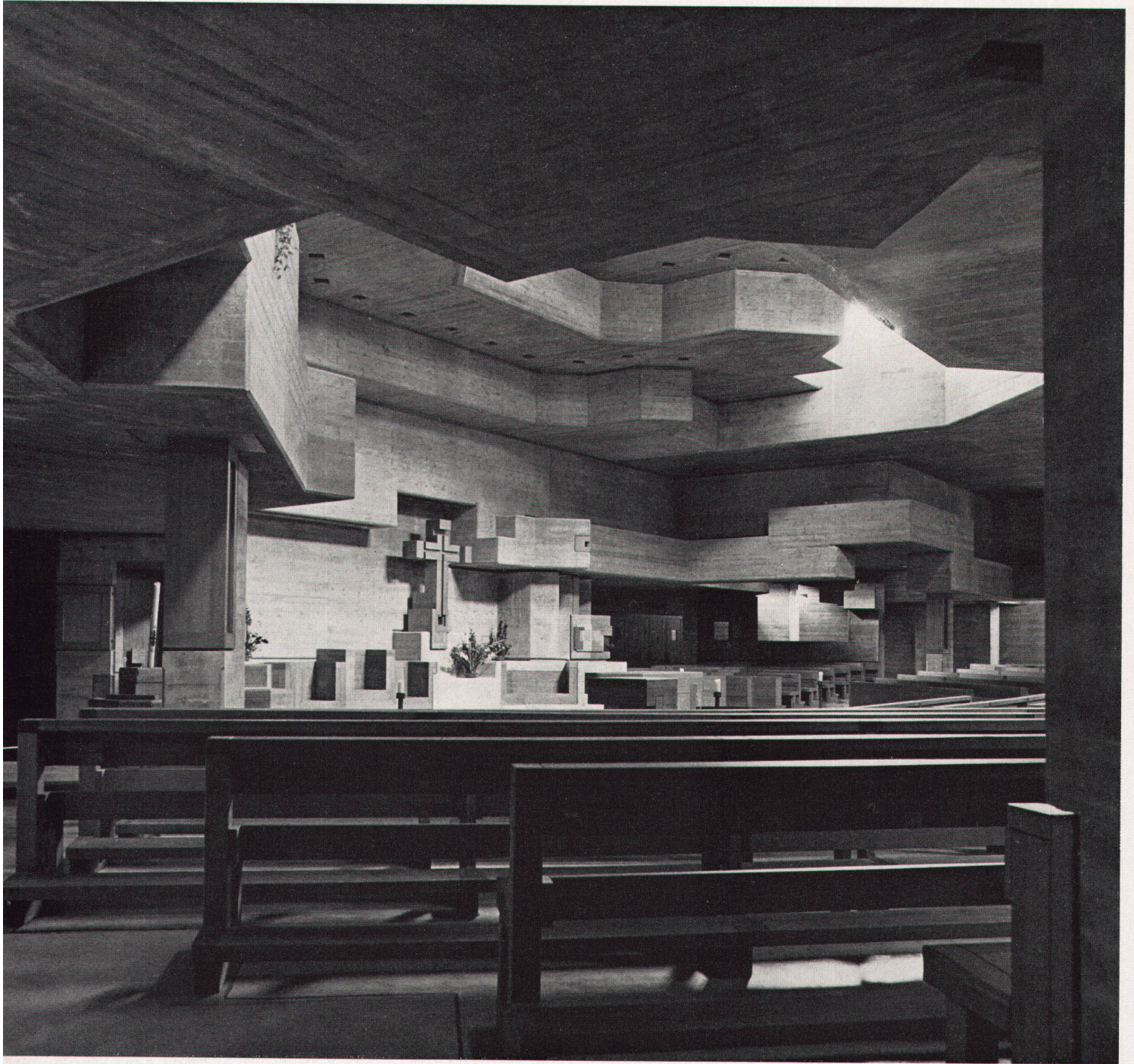


A Kirche
 B Kindergarten und Saal
 C Pfarrhaus
 D Turm

A *Eglise*
 B *Jardin d'enfants et salle*
 C *Cure*
 D *Tour*

A Church
 B Kindergarten and auditorium
 C Vicarage
 D Tower

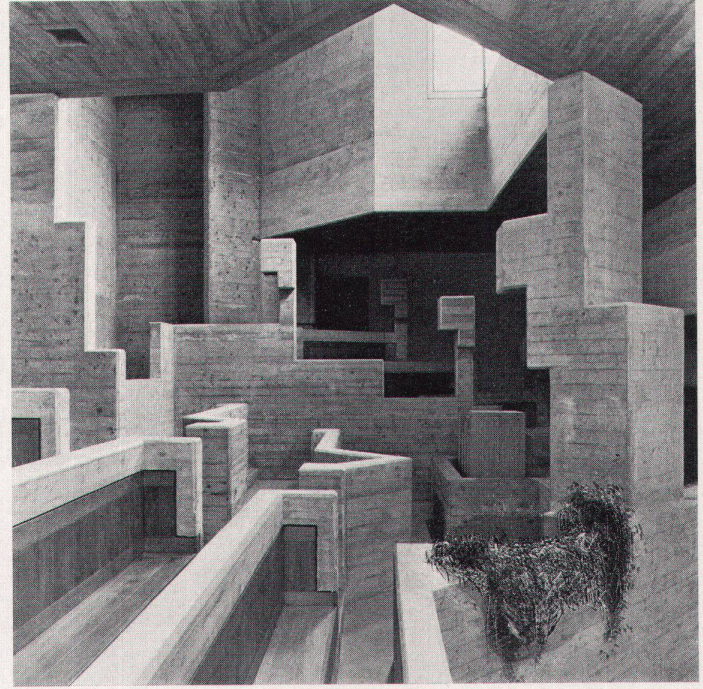
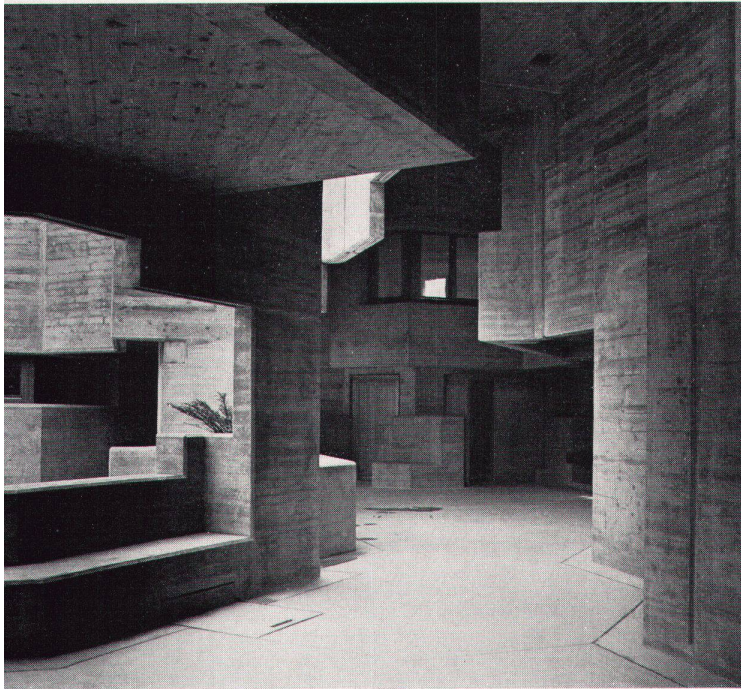
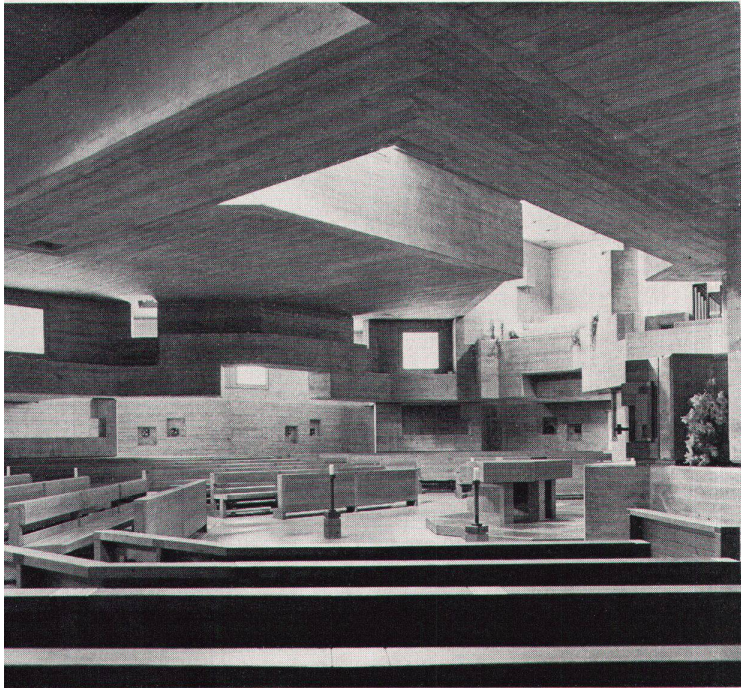




Die katholische Heilig-Kreuz-Kirche in Chur-Masans ist nach außen hin eine karge Bauanlage, in welcher die mehr profanen Trakte – Saal mit Kindergarten, Pfarrhaus und Verwaltungsflügel – den Anschluß an die geplante Quartierwohnbauung gewährleisten

L'église catholique Sainte-Croix à Coire-Masans est, vue de l'extérieur, une construction très sobre qui englobe des bâtiments à caractère profane – salle avec jardin d'enfants, cure et corps administratif – assurant la transition avec le quartier d'immeubles résidentiels déjà projetés

The Holy Cross Catholic Church in Chur-Masans presents a severe aspect when viewed from the outside. The tracts other than the church itself – auditorium and kindergarten, vicarage and administration wing – will provide a link with the planned residential project to go up in the vicinity



Von der Gesamtanlage her gesehen liegt die eigentliche Kirche bergwärts; sie ist gegen die Hauptstraße hin bis in die Höhe der Galerie im Boden versteckt und damit nur ca. 5 m hoch

L'église proprement dite est implantée dans la partie en pente de la conception d'ensemble; du côté de la rue principale, elle est enfouie dans le sol jusqu'à hauteur de la galerie et n'émerge plus que d'environ cinq mètres

The actual church building is situated uphill from the rest of the complex; on the side facing the main roadway, it is set in the ground up to the level of the gallery and is thus only about five meters above grade level