

Zeitschrift: Das Werk : Architektur und Kunst = L'oeuvre : architecture et art
Band: 58 (1971)
Heft: 12: Kirchen

Artikel: Katholische Kirche Windisch : Architekten Edi + Ruth Lanners SIA, Zürich+
Autor: [s.n.]
DOI: <https://doi.org/10.5169/seals-45128>

Nutzungsbedingungen

Die ETH-Bibliothek ist die Anbieterin der digitalisierten Zeitschriften auf E-Periodica. Sie besitzt keine Urheberrechte an den Zeitschriften und ist nicht verantwortlich für deren Inhalte. Die Rechte liegen in der Regel bei den Herausgebern beziehungsweise den externen Rechteinhabern. Das Veröffentlichen von Bildern in Print- und Online-Publikationen sowie auf Social Media-Kanälen oder Webseiten ist nur mit vorheriger Genehmigung der Rechteinhaber erlaubt. [Mehr erfahren](#)

Conditions d'utilisation

L'ETH Library est le fournisseur des revues numérisées. Elle ne détient aucun droit d'auteur sur les revues et n'est pas responsable de leur contenu. En règle générale, les droits sont détenus par les éditeurs ou les détenteurs de droits externes. La reproduction d'images dans des publications imprimées ou en ligne ainsi que sur des canaux de médias sociaux ou des sites web n'est autorisée qu'avec l'accord préalable des détenteurs des droits. [En savoir plus](#)

Terms of use

The ETH Library is the provider of the digitised journals. It does not own any copyrights to the journals and is not responsible for their content. The rights usually lie with the publishers or the external rights holders. Publishing images in print and online publications, as well as on social media channels or websites, is only permitted with the prior consent of the rights holders. [Find out more](#)

Download PDF: 14.01.2026

ETH-Bibliothek Zürich, E-Periodica, <https://www.e-periodica.ch>

Katholische Kirche Windisch

zur Vollendung des Innenausbaus

Architekten: Edi + Ruth Lanners SIA, Zürich

Mitarbeiter: Ali Zschokke

Ingenieure: A. & W. Ruprecht, Baden

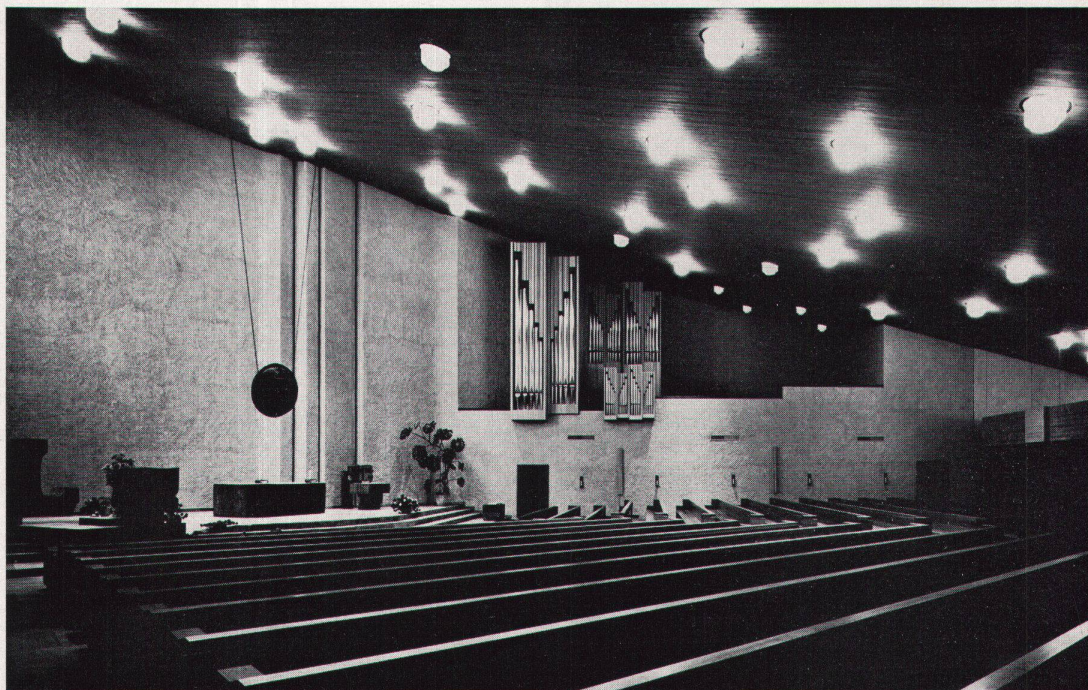
1963–1965

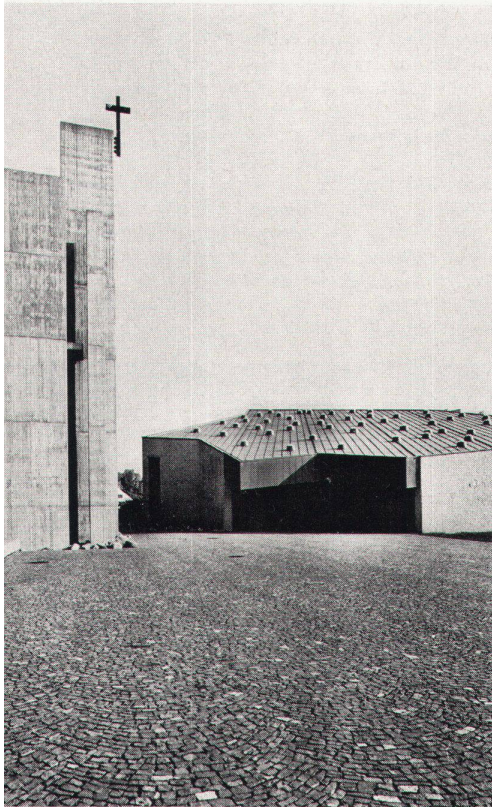
Fenster und Orgel 1971

Photos: Eclipse, Zürich

Der Kirchenraum für 475 Personen ist von der Werktagkapelle durch eine Faltwand abgetrennt. Die Empore enthält eine Orgel mit 30 Registern und Platz für einen Chor von 50 Sängern. Der Kirchenbau selbst ist in der «Deutschen Bauzeitschrift» vom Juni 1968 veröffentlicht

L'espace liturgique pour 475 fidèles est séparé de la chapelle pour les offices de la semaine par une paroi pliante. La galerie, avec un orgue de 30 registres, offre place à une chorale de 50 personnes. La construction en tant que telle a fait l'objet d'une publication dans la revue «Deutsche Bauzeitschrift» de juin 1968





Evangelisches Studentenzentrum in Mainz mit Universitätskirche

Architekt: Ernst Gisel BSA/SIA, Zürich
Mitarbeiter: Leo Schweitzer
Ingenieur: R. Schaeffer, Wiesbaden
1967–1969
Photos: Georg Gisel, Zürich

Der Gebäudekomplex des evangelischen Studentenzentrums umfaßt 117 Einzelzimmer und 6 Zweizimmerwohnungen für Studentenehepaare, ferner die Universitätskirche und die Gemeindesäle der evangelischen Studentengemeinde und 4 Wohnungen für den Studentenpfarrer und die Heimleitung

Le foyer d'étudiants protestante comprend 117 chambres individuelles et six appartements de deux pièces pour couples d'étudiants, le temple universitaire et les salles de la communauté protestante estudiantine, ainsi que quatre appartements pour le pasteur et la direction du foyer

The building complex of the Protestant student center comprises 117 single rooms and six double rooms for married couples, plus the university church and the assembly rooms of the Protestant student parish and four flats for the student pastor and administrative personnel

The church, with a seating capacity of 475, is separated from the week-day chapel by a folding wall. The gallery contains a 30-register organ and room for choir of 50. The actual church building was presented in the «Deutsche Bauzeitschrift» of June 1968

