

Zeitschrift: Das Werk : Architektur und Kunst = L'oeuvre : architecture et art
Band: 58 (1971)
Heft: 12: Kirchen

Artikel: Katholische St. -Josefs-Kirche in Buttikon SZ : Architekten J. Naef + E. Studer, Zürich
Autor: [s.n.]
DOI: <https://doi.org/10.5169/seals-45123>

Nutzungsbedingungen

Die ETH-Bibliothek ist die Anbieterin der digitalisierten Zeitschriften auf E-Periodica. Sie besitzt keine Urheberrechte an den Zeitschriften und ist nicht verantwortlich für deren Inhalte. Die Rechte liegen in der Regel bei den Herausgebern beziehungsweise den externen Rechteinhabern. Das Veröffentlichen von Bildern in Print- und Online-Publikationen sowie auf Social Media-Kanälen oder Webseiten ist nur mit vorheriger Genehmigung der Rechteinhaber erlaubt. [Mehr erfahren](#)

Conditions d'utilisation

L'ETH Library est le fournisseur des revues numérisées. Elle ne détient aucun droit d'auteur sur les revues et n'est pas responsable de leur contenu. En règle générale, les droits sont détenus par les éditeurs ou les détenteurs de droits externes. La reproduction d'images dans des publications imprimées ou en ligne ainsi que sur des canaux de médias sociaux ou des sites web n'est autorisée qu'avec l'accord préalable des détenteurs des droits. [En savoir plus](#)

Terms of use

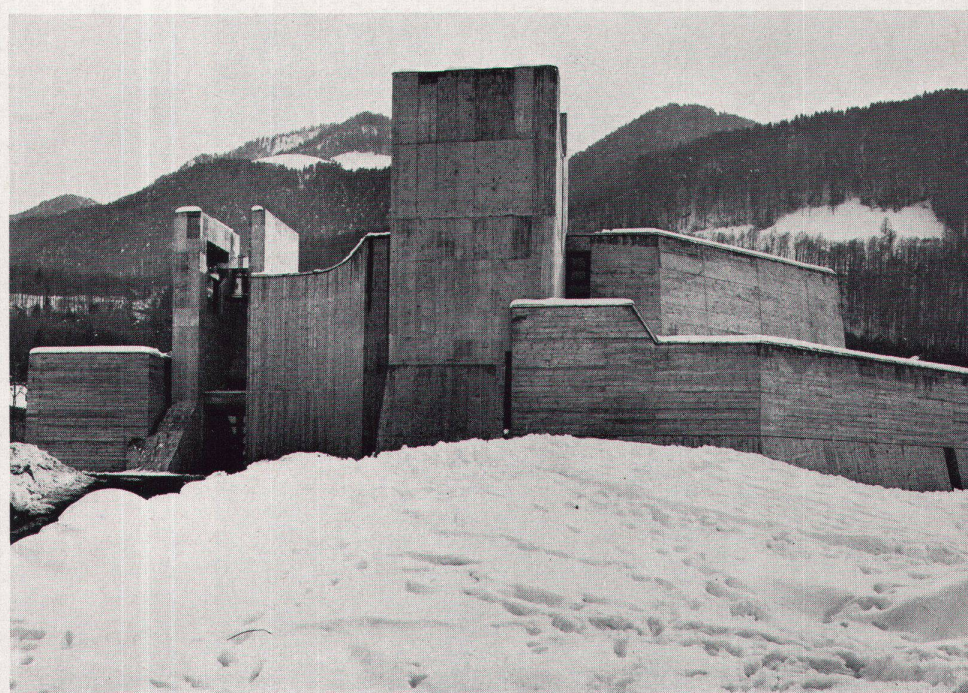
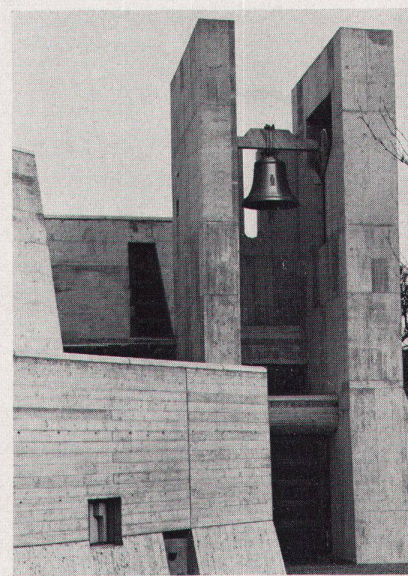
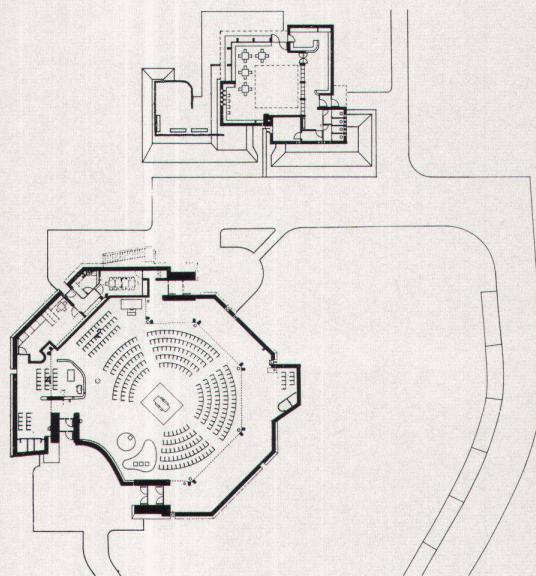
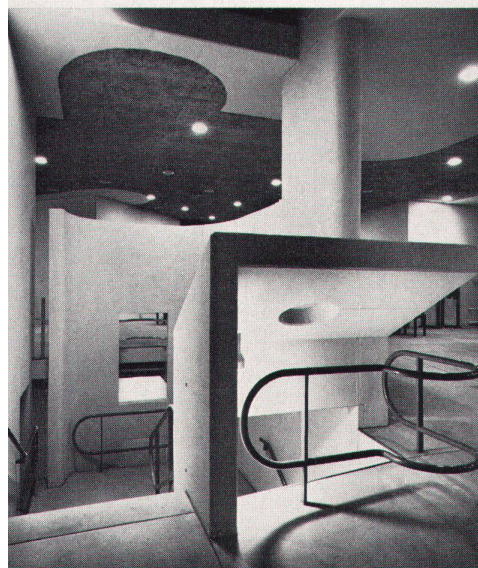
The ETH Library is the provider of the digitised journals. It does not own any copyrights to the journals and is not responsible for their content. The rights usually lie with the publishers or the external rights holders. Publishing images in print and online publications, as well as on social media channels or websites, is only permitted with the prior consent of the rights holders. [Find out more](#)

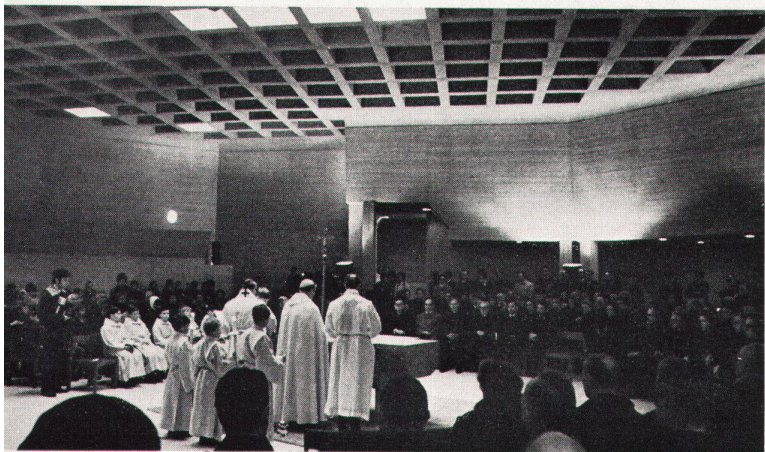
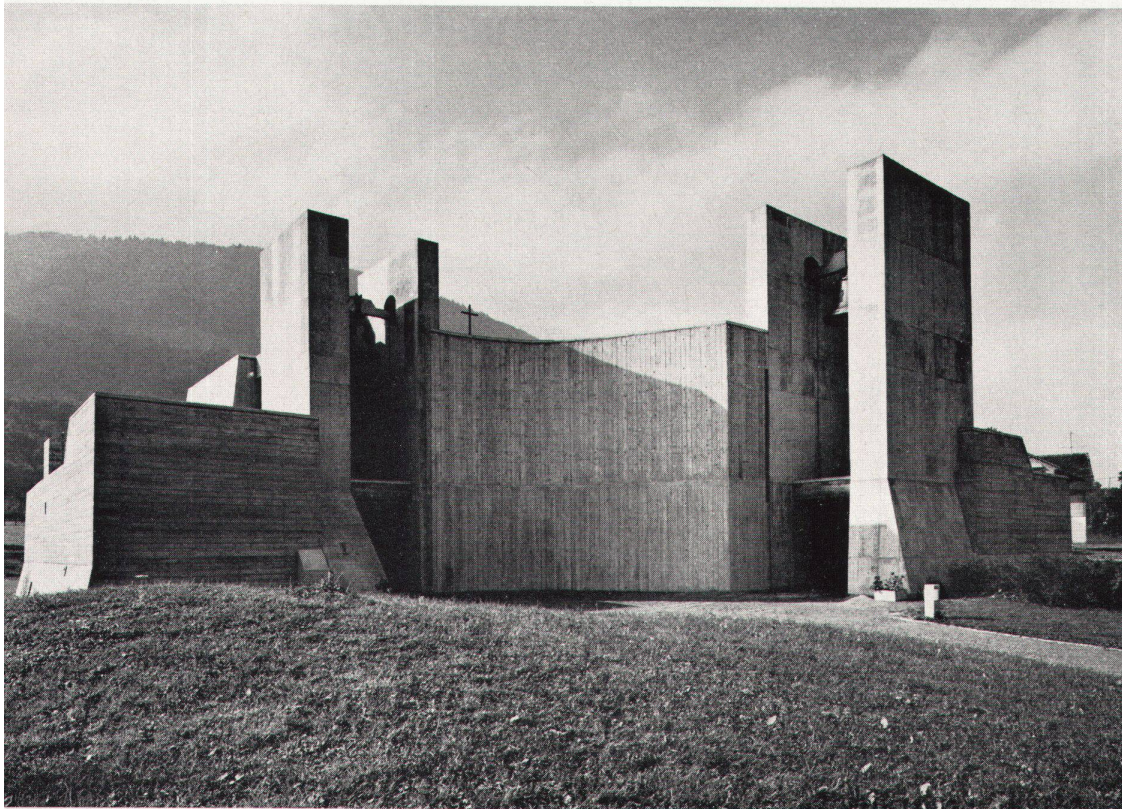
Download PDF: 04.04.2026

ETH-Bibliothek Zürich, E-Periodica, <https://www.e-periodica.ch>

Katholische St.-Josefs-Kirche in Buttikon SZ

Architekten: J. Naef + E. Studer + G. Studer, Zürich
Mitarbeiter: B. Senn
Ingenieur: A. Marty, Lachen
1968–1970
Photos: Hans Gross, Riehen; Jakob Fenner,
Winterthur; Hansruedi Jutzi, Dietlikon





Die Kirche St. Josef in Buttikon ist ein Zentralraum, der von drei Eingängen erschlossen ist, die durch Türme markiert sind. Wichtigste Lichtquelle ist das zentrale Oberlicht. Der Altar steht zentral, die Kanzel frontal, das Tabernakel ist in einer eigenen Bucht untergebracht. Die liturgischen Möbel sind von R. Lienhard, die Seitenfenster von R. Flachsmann gestaltet

L'église St-Joseph à Buttikon est formée d'une pièce centrale accessible par trois entrées marquées par des tours. Un jour d'en-haut central constitue la principale source de lumière. L'autel se trouve au centre, la chaire se présente frontalement, le tabernacle est placé dans une enfonçure spéciale. Le mobilier liturgique est de R. Lienhard, les vitraux latéraux de R. Flachsmann

The church of St. Joseph's in Buttikon consists of a central auditorium with access via three entrances, accented by towers. The most important source of light is the centrally located skylight. The altar is centrally sited, the chancel frontally, and the tabernacle is accommodated in its own recess. The furnishings were designed by R. Lienhard, the lateral windows by R. Flachsmann

Protestantische Kirche Urtenen BE

Architekt: Edwin Rausser BSA/SIA, Bern
Mitarbeiter: Rolf Burri
Ingenieure: Walder & Dr. von Gunten, Bern
Mitarbeiter: H. Studer
Turmhahn: André Ramseyer, Neuchâtel
1966–1968
Photos: F. und E. Rausser

