

Zeitschrift: Das Werk : Architektur und Kunst = L'oeuvre : architecture et art
Band: 58 (1971)
Heft: 11: Hallenbäder Freiburg - ein Sonderfall?

Werbung

Nutzungsbedingungen

Die ETH-Bibliothek ist die Anbieterin der digitalisierten Zeitschriften auf E-Periodica. Sie besitzt keine Urheberrechte an den Zeitschriften und ist nicht verantwortlich für deren Inhalte. Die Rechte liegen in der Regel bei den Herausgebern beziehungsweise den externen Rechteinhabern. Das Veröffentlichen von Bildern in Print- und Online-Publikationen sowie auf Social Media-Kanälen oder Webseiten ist nur mit vorheriger Genehmigung der Rechteinhaber erlaubt. [Mehr erfahren](#)

Conditions d'utilisation

L'ETH Library est le fournisseur des revues numérisées. Elle ne détient aucun droit d'auteur sur les revues et n'est pas responsable de leur contenu. En règle générale, les droits sont détenus par les éditeurs ou les détenteurs de droits externes. La reproduction d'images dans des publications imprimées ou en ligne ainsi que sur des canaux de médias sociaux ou des sites web n'est autorisée qu'avec l'accord préalable des détenteurs des droits. [En savoir plus](#)

Terms of use

The ETH Library is the provider of the digitised journals. It does not own any copyrights to the journals and is not responsible for their content. The rights usually lie with the publishers or the external rights holders. Publishing images in print and online publications, as well as on social media channels or websites, is only permitted with the prior consent of the rights holders. [Find out more](#)

Download PDF: 15.01.2026

ETH-Bibliothek Zürich, E-Periodica, <https://www.e-periodica.ch>

Asbestzement-Installationsrohre: Ruhe im Hochhaus



Bei der Entwicklung unserer Installationsrohre haben wir nicht nur technische Probleme angepackt, denn die waren mit Asbestzement schnell gelöst: temperaturbeständig, unbrennbar, minime Dilatation, keine Verkrustungen, absolut dicht, einfache und rasche Montage, Vorfabrikation. Nein, wir haben die Anforderungen höher gesteckt und uns an menschlichen Verhaltensweisen orientiert. Prominentester Störfaktor während des Schlafs: der Lärm. Vor allem Hochhausbewohner kennen die Melodie auslaufender Badewannen, spülender WCs. Da haben wir eingesetzt und eine Leitungspartitur entwickelt, auf der piano gespült wird. Die Instrumente: eine neue Kupplung mit Distanzring aus Gummi, Asbestzement mit seiner natürlichen guten Schallschluckfähigkeit. In Hochhäusern mit Asbestzement-Installationsrohren «ETERNIT» wird seither eine bekannte Melodie nicht mehr gespült. Dafür herrscht Ruhe.



Eternit®

Gesetzlich geschützte Marke für Asbestzement-Produkte

Immer wieder HÄLG-Anlagen

Kongreßhaus Davos: Ausführung der Ventilationsanlagen
Thermalbad Zurzach: Erstellung von sämtlichen Heizungsinstallationen mit Heizzentrale und Ölfeuerungsanlage



HÄLG + CO.

HEIZUNG LÜFTUNG KLIMA

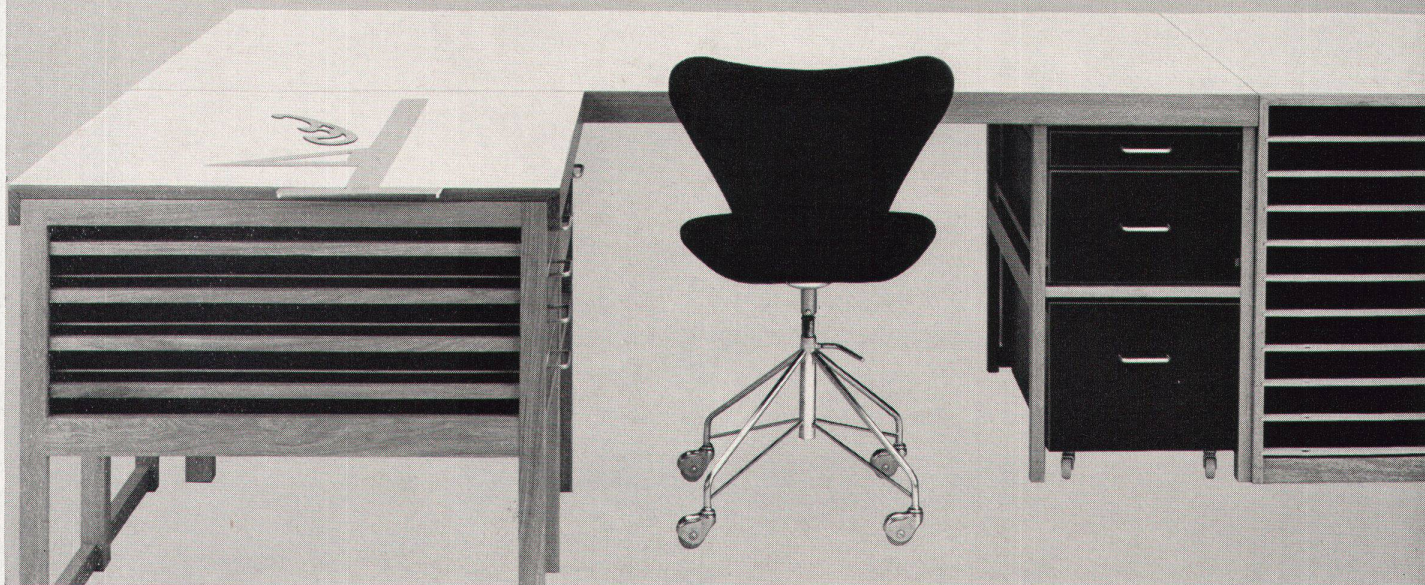
7002 Chur Gäuggelisstr. 4 081/22 06 45
8040 Zürich Badenerstr. 329 051/54 86 86

Oswald zeigt:

Muss ein Korpus heute noch so aussehen wie er immer ausgesehen hat damit er seinem Namen Ehre macht?

Oswald zeigt einen Korpus ohne Rückwand, ohne Seitenwand beweglich im Ausdruck geschaffen für die Bewegung veränderbar durch den Gebrauch einen Korpus für den denkenden Praktiker für den praktizierenden Denker

Verlangen Sie den Prospekt «Oswald zeigt» und besuchen Sie den Ausstellungsraum bei Ph. Oswald Schreinerei und Innenausbau AG 8154 Oberglatt ZH Telefon 051 94 51 58



Brandschutztüren und -wände
System «STALUMIN» EMPA-geprüft
aus Kristalldrahtglas und Metall

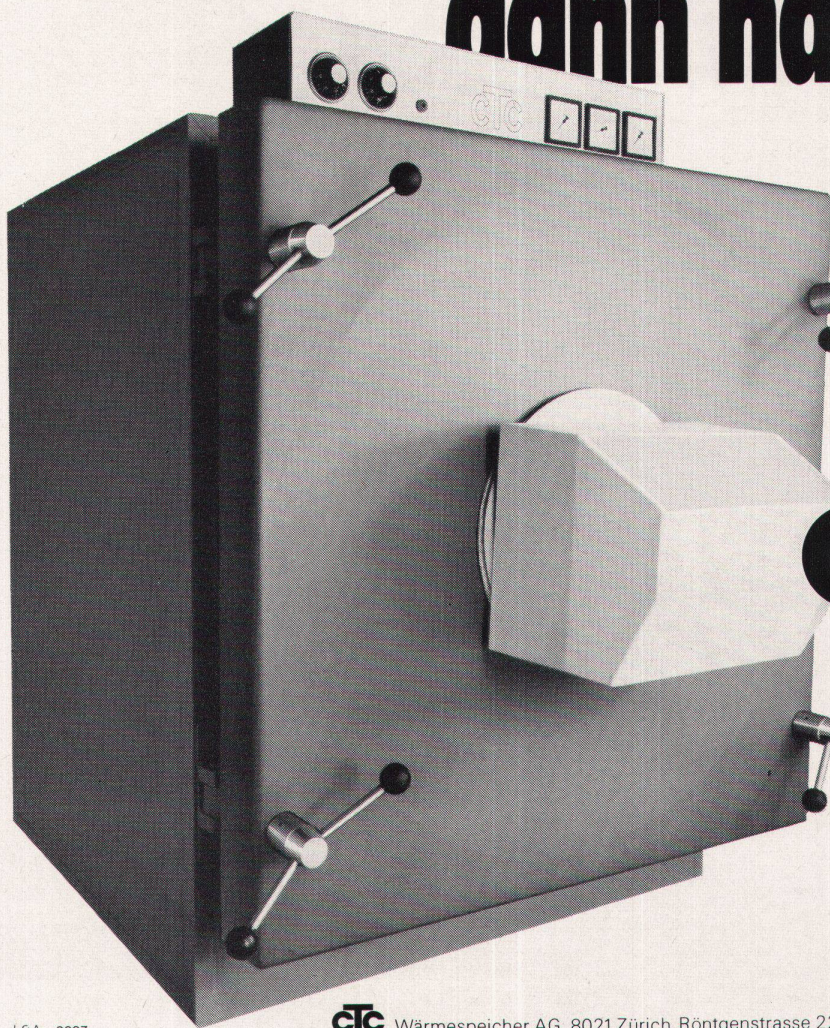


H. Wolfermann-Nägeli
Eisen- und Metallbau
Mürtschenstrasse 16, 8048 Zürich
Telefon 01 / 52 44 12

Feuerhemmende Türen

Wenn Sie einen Heizkessel brauchen, den es nicht gibt,

dann hat ihn CTC!



ctc hat das grösste Heizkessel-Programm. Aber alle **ctc**-Heizkessel haben trotz ihrer Verschiedenheit einiges gemeinsam: sie lassen sich besonders leicht montieren, sie werden steckerfertig geliefert, sie lassen sich einfach bedienen, sie brauchen wenig Platz.

Viele Modelle haben sogar alle Anschlüsse oben.

Rufen Sie uns doch einfach an, wenn Sie einen Heizkessel brauchen, den es nicht gibt.

ctc

macht Wohnen warm

Erstaunlich, wie rasch das vorwärts geht.

ECOFORM-Fastäfer vereinfacht die Montage

Auffällig diese Festigkeit!

Ja ECOFORM ist besonders standfest und dickengenau.

Ich bin begeistert!

Das ist es - ECOFORM gefällt enorm

ECOFORM gefällt enorm!

Verlangen Sie unsere Preislisten und Handmuster!

ECO ECO AG
Sperrholz- und Türenfabrik
6162 Entlebuch LU
Telefon 041/87 52 42
Lieferung durch den Sperrholzhandel

In Vorbereitung:

Faber Birren

Schöpferische Farbe

Eine Anleitung für den künstlerischen Umgang mit Farben

Format 20,8 × 25,8 cm, 128 Seiten

31 Farbtafeln und zahlreiche Illustrationen, farbiger Schutzumschlag, Leinen Fr./DM 38.-

Verlag *werk*, Industriestraße 8, 8401 Winterthur

Das Buch von Faber Birren ist eine wertvolle Ergänzung europäischer Werke zur Farbenlehre. Es eignet sich dank seiner anschaulichen Darstellung für Lehrer und Schüler an höheren Schulen und Kunstgewerbeschulen. Aber auch denjenigen, die Farbwirkungen beurteilen müssen, bietet es objektive Maßstäbe und Erkenntnisse auf einem Gebiet, mit dem wir, bewußt oder unbewußt, täglich konfrontiert werden.

Tonwerk Döttingen
Inhalt 1 Million Liter



betontanks



für Heiz- und Dieselöl

Spezialauskleidung mit elastischer Dauerbeschichtung

Die **Doppelmantel-Kunstharzauskleidung «System Schneider»** mit Überwachung des Hohlraumes mittels Leckanzeiger erfüllt die neuen Vorschriften des Eidg. Amtes für Umweltschutz (Ausweisnummer EAGS 08.01.71). Ausführung bei Neuanlagen und als Sanierung alter Tanks, die den heutigen Vorschriften nicht mehr genügen.

tankbau **otto schneider zürich**

8057 zürich frohburgstr.188 tel. 051 26 35 05

Armierungsstähle

Armierungsnetze

Ablaufleitungen
aus Gusseisen,
plastifiziertem Stahl
und
Kunststoff

Schachtabdeckungen
und Strassenroste

Ausrüstungen für Kläranlagen

Druckrohre, Formstücke und Armaturen
aus Gusseisen
für Wasser- und Gasleitungen

Heizkessel

Radiatoren
und Heizwände

Heizölbehälter

Cheminée-Einsätze

Baumaschinen, Krane, Förderanlagen

VON ROLL AG.
4563 Gerlafingen

**Qualitätsprodukte
für den Hoch-und
Tiefbau**

VON ROLL

Klöckner-Moeller plant und baut für die Industrie:



65/4

Steuerungen und Energieverteiler

Zielbewusstem Forschen verdanken wir die Zuverlässigkeit unserer Schaltgeräte, der täglichen Auseinandersetzung mit den Problemen der Praxis unsere Erfahrung.

Hochwertige Geräte und reiche Erfahrung sind Grundlagen, die es uns gestatten, verschiedenartigste Aufgaben in der Grossindustrie zu lösen: Steuerungen für Aufbereitungsanlagen, Elevatoren, pneumatische Transportmittel, Schnecken, Schüttelrinnen, Transportbänder, Silos und Tanks seien hier nur stellvertretend für viele andere Projekte genannt.

Unsere Steuerungen und Energieverteiler sind zu finden in Automobilfabriken, Brauereien, Farbenfabriken, Giessereien, Hochhäusern, Kraftwerken, Molkereien, Raffinerien, Walzwerken und Webereien, in allen Bereichen der Industrie. In kundennahen Technischen Aussenbüros planen und bauen wir unsere Anlagen, anschlussfertig und termingerecht liefern wir sie aus. Wenden Sie sich bitte an unser Aussenbüro oder direkt an uns.

Unsere Industrieschaltgeräte sind SEV-geprüft

Vom
Energieverteiler
bis zum
Einzelgerät
ein
geschlossenes
Programm



KLÖCKNER-MOELLER AG

Hauptverwaltung: **Effretikon** 8307 Effretikon

Techn. Aussenbüros:

Bern
Lausanne
Zürich

3000 Bern

1005 Lausanne

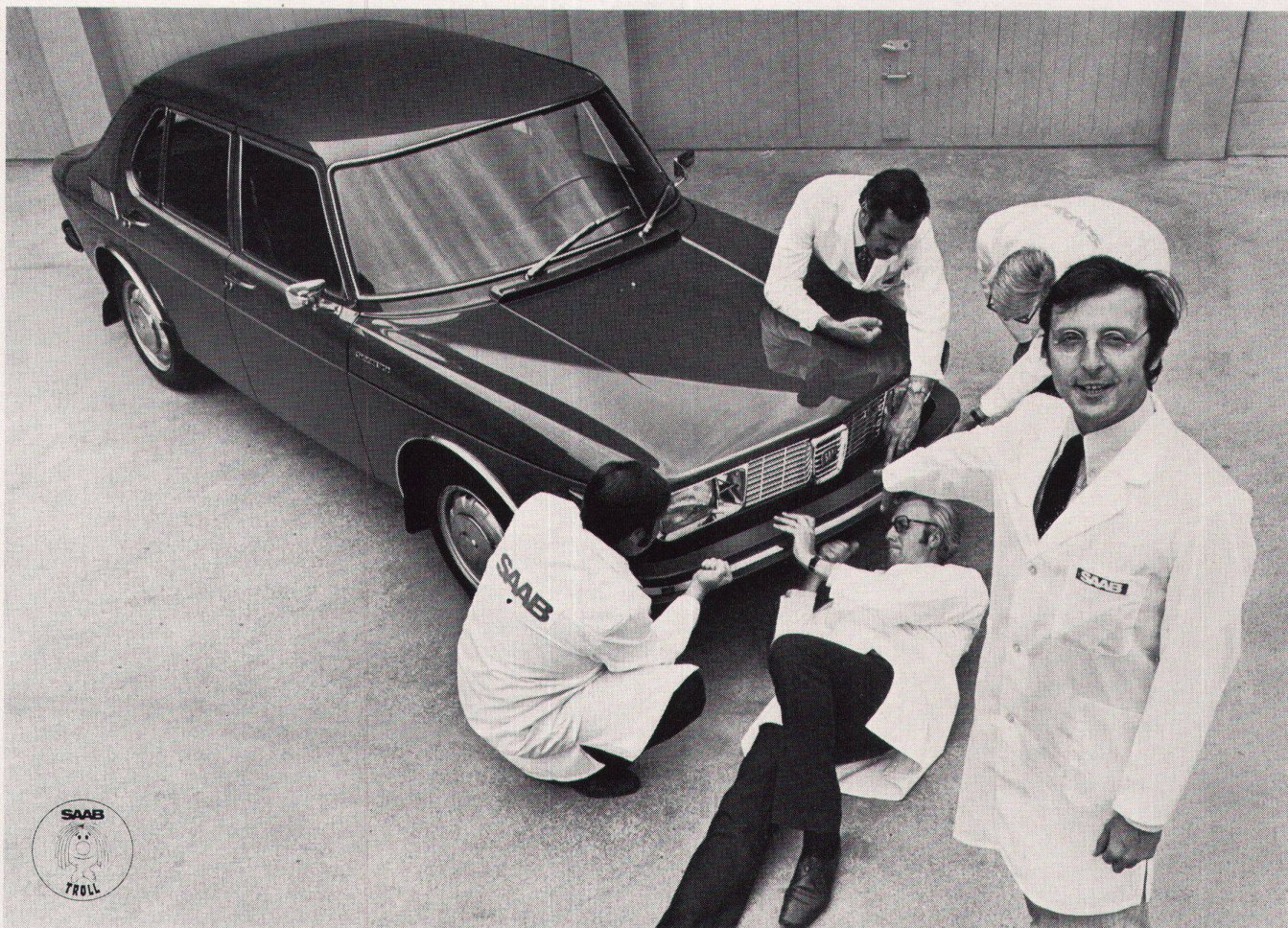
8603 Schwerzenbach ZH

Bahnhofstrasse 28

Cäcilienstr. 21 ☎ 031/45 34 15

Chemin du Martinet 28 ☎ 021/25 37 96

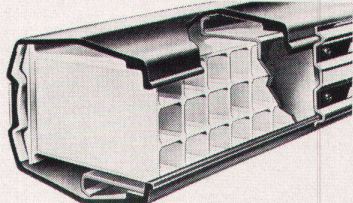
Eschenstrasse ☎ 051/85 44 11



Die SAAB-Ingenieure haben als ERSTE eine Stoss(schluck)stange entwickelt, die das berüchtigte Beulen-Empfangen und -Austeilen nicht kennt.

(Und nicht etwa herrlich geschwungene, schön ziselierte, hoch- oder tiefgezogene, modische, zierliche, wuchtige, prächtig verchromte oder gar in die Karosserie integrierte «Stossstangen».)

Die neue Stoss(schluck)stange des SAAB 99 besteht aus stossabsorbierenden Kunststoffwaben, einem stabilen U-förmigen Stahlprofil und einer elastischen Gummi-Ummantelung. Bei einer Aufprallgeschwindigkeit



von bis zu gut 5 km/h auf ein massives Hindernis verformt sich die Stoss(schluck)stange, um innerhalb einer Minute wieder ihre ursprüngliche Form anzunehmen. Die Karosserie wird nicht beschädigt.



SAAB

Selbstverständlich bietet Ihnen der SAAB 99 noch viel mehr: Scheinwerfer-Wischer/Wascher, Fahrersitz mit thermostatisch gesteuerter Sitz-Temperatur, Blechstärke 0,9–2,5 mm, extremen Rostschutz und Hohlraumversiegelung, Überrollbügel, vier Scheibenbremsen, drei Bremssysteme, Gürtelreifen mit Abnutzungswarnsektoren, Sicherheitslenksäule.

Vieles wäre noch zu sagen, sprechen Sie doch einmal mit Ihrem SAAB-Vertreter.

SAAB 99, 1850 ccm, 95–105 PS
Vergaser oder Benzineinspritzung, 2- oder 4türig
Fr. 14.450.– bis Fr. 15.850.–
(automatisches Getriebe + Fr. 650.–)

Generalvertretung
Gebr. MACCHI AG
8305 Dietlikon-Zürich
☎ 01/931093



Ein Unternehmen der
Fehlmann Motor Group

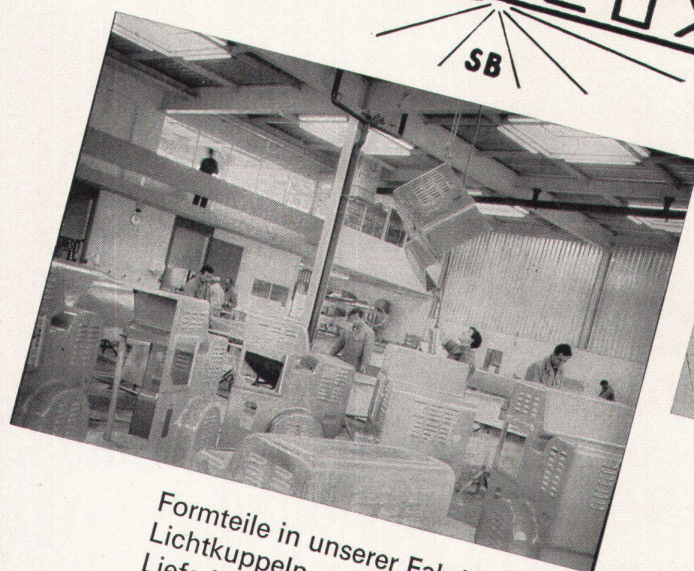
TK-A
EINBAU-VERTEILUNGEN FÜR
 STUDIOS, WOHNUNGEN, BÜROS, RESTAURANTS USW.
 MODELLE MIT 2, 3, 4, 5, 6, 7, 8, 9 und 12 Sicherungen, Sicherungsautomaten, Schalter usw.

GARDY SA GENÈVE
MONTAGE-WERKSTÄTTEN FLEXSHOP

GENÈVE • ECUBLENS • SITTEN •
 NEUENBURG • ZÜRICH •
 CHUR • BASEL •
 LUGANO • BERN •

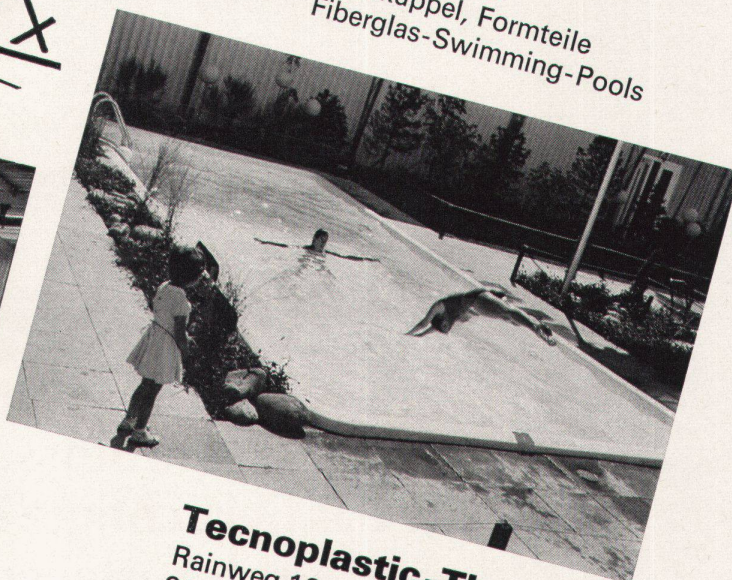
GARDY

POLYLUX
 SB



Formteile in unserer Fabrikhalle
 Lichtkuppeln
 Lieferbar
 in 50 Dimensionen
 ○ □ ▢

Beratung und
 Ausführung für
 Lichtkuppeln, Formteile
 Fiberglas-Swimming-Pools



Tecnoplastic-Thun
 Rainweg 18
 3645 Gwatt-Thun
 Tel. 033 361122

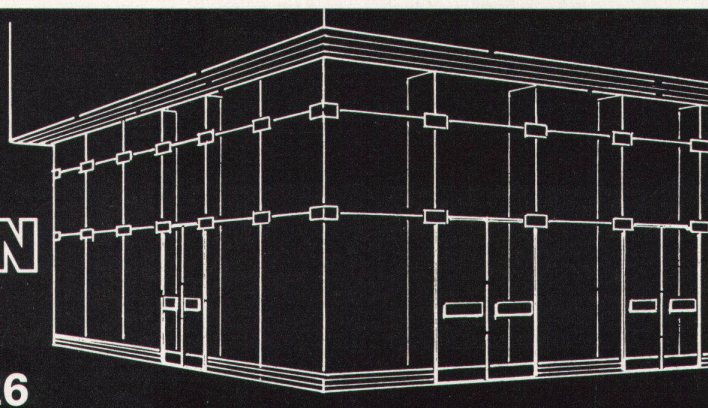
**Ganzglasbau verlangt Erfahrung
 und Leistungsfähigkeit.
 Brüllmann bietet beides!**

Brüllmann vereinigt
 im eigenen Betrieb:
 Glashärtungsanlage
 Beschlägefabrikation
 Metallbau
 ...und vor allem,
 Brüllmann montiert selbst,
 mit eigenem Fachpersonal,
 kurzfristig, termingenau

BRÜLLMANN

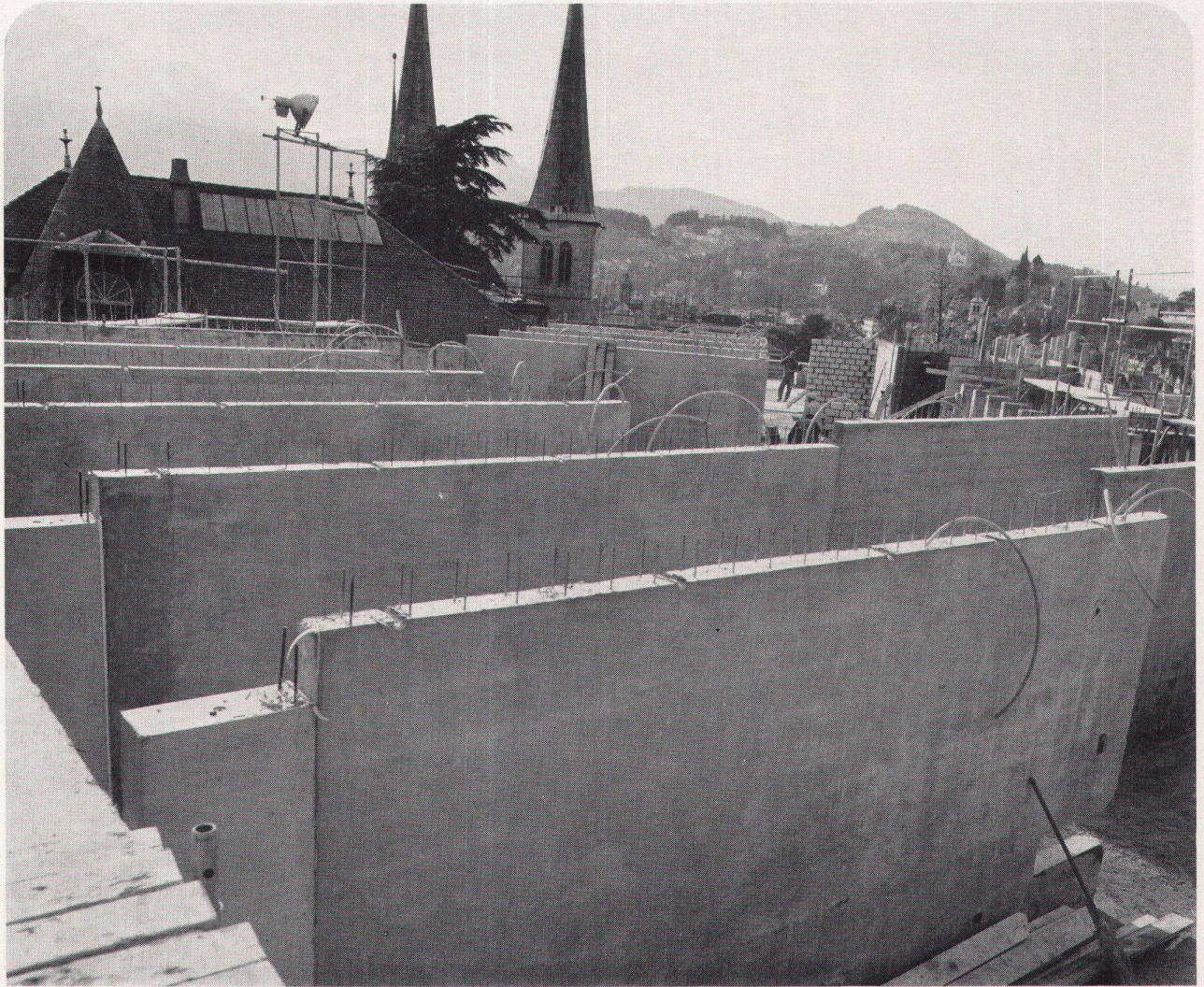
Glas- und Metallbau
 8280 Kreuzlingen
 Telex 77189

Telefon 072-82326



Ein System setzt sich durch.

Priesterseminar Luzern



Architekt W. Rüssli, Luzern

Bauunternehmung Medici AG, Luzern
Herr Kremmel:

«Hier haben wir mit der *cobeton* eine wirklich rationelle Lösung gefunden!»

Bei der Wahl der Wandkonstruktion für dieses Objekt hat man sich für die Ausführung in Beton entschieden. Aus Kostengründen wurde ein bedingt streich- und tapezierfertiger Beton verlangt.

Der kurze Bauzeitraum und eine Vielzahl gleicher Wände in den Abmessungen von 513 x 250 x 15 cm, sowie die Auflage, einen fugenlosen, spachtelfertigen Beton herzustellen, bewog uns, ein System-Schalung anzuschaffen. Das Anbringen von diversen elektrischen Installationen musste ebenfalls berücksichtigt werden, womit eine Holz-Kunststoff-Schalungsplatte als ideale Schalhaut feststand.

Mit der heute nur der Cobeton zur Verfügung stehenden «Gigant»-Schalungsplatte (660 x 265 cm)

und dem durchdachten cobe-Normschalungssystem haben wir hier eine überzeugende Lösung gefunden. Mit einem Minimum an Arbeitskräften wurden jeden zweiten Tag vier Schalungseinheiten umgesetzt. Das niedrige Gewicht der Schalung (42 kg/m²) erlaubt es ohne Schwierigkeiten, ganze Kraneinheiten von 14 m² ein- und auszuschalen. Diese sind so konzipiert, dass sie nach Beendigung dieser Baustelle ohne Mühe in Normelemente zerlegt werden können.

Detaillierte Auskunft über die «Gigant»-Schalungsplatte und das cobe-Normschalungssystem erteilt Ihnen gerne:

Cobeton AG Chamerstrasse 117 6301 Zug
Telefon 042 21 12 88/89

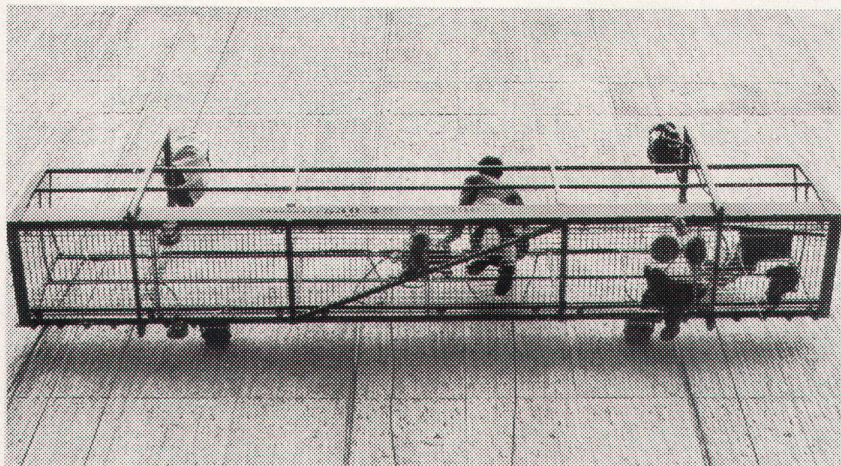
NEU: Hängegerüst

Schweizer Produkt • SUVA-geprüft

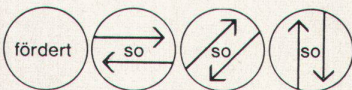
11



Das Zeichen
Ihres guten
Lieferanten



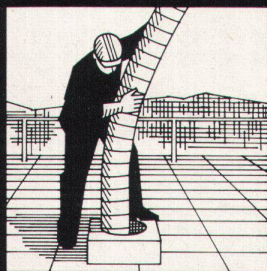
Vielfache Sicherheit.
Unbegrenzte Arbeitshöhe.
Von nur einem Mann steuerbar.
Automatisch korrigierte
waagrechte Lage.
Nutzlast 550 kg.
Temporär oder permanent
einsetzbar für Fassaden-
arbeiten, Fensterreinigung,
Arbeiten in Silos, Schächten,
Staumauern, Brücken usw.
Wir senden Ihnen gerne
unseren Prospekt.



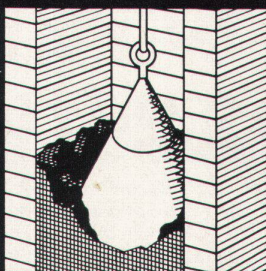
Suter-Strickler Sohn AG
Maschinenfabrik
8810 Horgen 051-82 26 24

Sprechen wir über Kamine

Über sie wissen wir Bescheid. Wir kennen ihre kleinen und grossen Krankheiten. Kamine werden undicht, versotet und zerstört. Bei Umstellung von festen auf flüssige Brennstoffe ist eine Anpassung des Querschnittes nötig usw. Rufen Sie uns an. Wir kommen gerne unverbindlich bei Ihnen vorbei und beraten Sie.



Das REGAFLEX-Verfahren.
Einsatzrohr aus
Chromnickelstahl.



Kamin-Innenabdichtung.
Patent «Schöbel-R-Verfahren».

Camino

Heinz Marty, Spezialfirma für Kaminbau
Albisstrasse 27, 8134 Adliswil, Telefon 051 913363

1a

photolithos clichés



Schwitter AG

8052 Zürich, Schweiz
Thurgauerstrasse 121
Tel. 051 839955/835165

4000 Basel 9, Schweiz
Allschwilerstrasse 90
Telefon 061 388850

1000 Lausanne, Suisse
44, Avenue de la Gare
Téléphone 021 228675

Mass — Isolation !

25+30cm Mauersteine normal- oder dickwandig. Das wirkt sich positiv aus! Für mehr Wohnraum! Für das Raumklima! Für weniger Heizkosten! Und frankenmässig!

Bauzeit— Rekord !

Sie versetzen nur 8 statt 20 Steine pro m². Ihr Vorteil! Schneller bauen heisst: Bauzinsen und Lohnkosten sparen!

Verputz — Garantie !

Langjährig direkt durch die Putzlieferanten! Keine Fassadenrisse mehr! Grosse Gerüstkostenersparnis! Schnellere Einzugstermine! Verputz-System! Ihr Vorteil!

Verlangen Sie den Besuch unserer Fachberater

051 886981

Dwisisol



Schweizerisches Bau-Adressbuch

Das bevorzugte Nachschlagewerk der
gesamten Baubranche,
der Elektrotechnik und
der Maschinenindustrie,
unentbehrlich für

Bauherr, Architekt,
Ingenieur und Baumeister.

MOSSE-ANNONCEN AG
8023 Zürich Limmatquai 94 Tel. (051) 47 34 00

Buchbestellung

Datum, Adresse, Unterschrift: _____

Liefern Sie nach Erscheinen 1 Exemplar
Schweizerisches Bau-Adressbuch 1972
zum Subskriptionspreis von Fr. 30.—
(Preis ab Ende Januar 1972 Fr. 45.—)

Bitte ausschneiden und als Drucksache mit 10 Rp. frankiert einsenden an den **Verlag Mosse-Annoncen AG**,
Adressbuchverlag, **8023 Zürich**, Limmatquai 94.

W

Durch unser letztes Inserat erfuhren Sie einiges über das Wie und Warum bei Alpina. Heute geht es um das Was und Wieviel und um eine Welt-Uraufführung im Objektbereich.

Alpina hat in Zusammenarbeit mit der Allied Chemical Corp. etwas grundlegend Neues entwickelt: die Super-Strapazierqualität Alpina/

TIGRESSE. Wir glauben, damit auch im Tohuwabohu rund um die Frage der statischen Aufladung einen gehörigen Schritt vorwärts getan zu haben.

Name	Faser	Typ	Farben	Verwendungsbereich	Detail-Richtpreis
alpina* TIGRESSE	Allyn707	Extrem strapazierfähig; Mehrfarbandessinierung mit Tipshear-Effekt	ca.16	IVrt	Fr.78.—

Alpina/TIGRESSE ist der erste Tufting-Teppichboden mit Mehrfarbandessinierung im Differential-dyeing-Verfahren. Das bedeutet, dass wir dank eigener Stückfärberei neben ca. 16 Grund- und Wahlfarben schon ab ca. 600 m² jede technisch mögliche Farbstellung innert kürzester Zeit liefern können.

Alpina/TIGRESSE ist mit der neuen TINOREX-Ausrüstung der CIBA-GEIGY behandelt. Das bedeutet, dass wir Ihnen einen wirklich dauerhaft antistatischen, schmutzabweisenden und bakterio-statischen Objekt-Teppichboden anbieten können, der obendrein eine aussergewöhnlich hohe Trittschallisolierung aufweist (Verbesserungsmass nach DIN 4109: 42 dB; Trittschallisolations-Index nach ISO R 717: 42 dB).

So viel über unsere Neuheit, mit der – so glauben wir – das Ziel des perfekten Objektteppichs in greifbare Nähe gerückt ist.

Und nun, wie versprochen, zum Wieviel. Unser preiswertester Teppichboden kostet im Geschäft Fr.42.— pro m², unser teuerster Fr.78.—. Daraus ergibt sich klar, dass wir von vornherein zwei Kategorien von Leuten enttäuschen müssen: die Jäger nach Billigstpreisen und jene, die unentwegt der Formel «das Teuerste ist immer das Beste» huldigen. Sie mögen uns verzeihen.

Die Anhänger der «gehobenen Mittelklasse» jedoch sollten aufhören. Sie erfahren jetzt nämlich klipp und klar, von wo bis wo die Palette unseres Angebots reicht: vom flauschigen Feinnylon bis zur höchst strapazierfähigen Objektware; vom seiden-glänzenden Kräusel-Velours bis zum effektvollen Reliefteppichboden. Von ACRILAN bis zu REINER SCHURWOLLE; von Goldgelb bis Waldgrün. Doch sehen Sie selbst:

Name	Faser	Typ	Farben	Verwendungsbereich	Detail-Richtpreis
alpina FORTRESS		Dessinierter Schlingen-teppich; Differential dyeing	8	III	Fr. 49.—
alpina* FINESSE	Allyn707	Höchst strapazierfähiger Fein-Velours	7	IV	Fr. 49.—
alpina* SOUPLESSE	Allyn707	Fellartiger Softplüsch	9	II	Fr. 52.—
alpina BARONESSE		Hoch-/tiefgemusterte Schlingenware; tipsheared	7	III	Fr. 58.—
alpina CARESSÉ		Kräusel-Velours mit Seidenglanzeffekt	7	II	Fr. 62.—
alpina NOBLESSE		Extrafeiner Wollfrisé	7	III	Fr. 64.—

* mit TINOREX® behandelt, der neuen, dauerhaft antistatischen, schmutzabweisenden und bakterio-statischen Ausrüstung der CIBA-GEIGY AG.

Wer nach diesem kurzen Alpina-Rundflug das Gefühl hat, er sei nicht viel klüger als vorher, dem müssen wir eigentlich gratulieren. Gleichzeitig schlagen wir ihm vor, uns einmal anzurufen. Wir

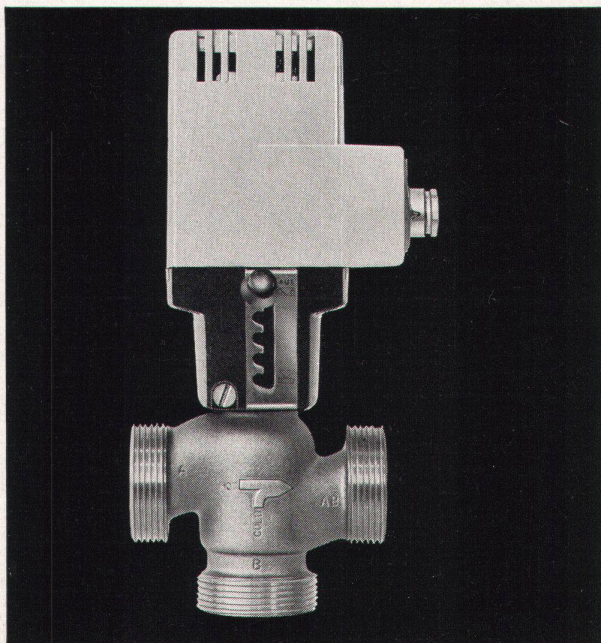
vermitteln dann gerne das wirklich authentische Alpina-Gefühl. Ganz aus der Nähe.

Alpina meint: Wohnlichkeit beginnt am Fussboden

alpina

Alpina Teppichwerke AG, CH - 8623 Wetzikon 3, Telefon: 01 77 47 21.

Sauter System 10
die neue automatische
Heizungsregleinrichtung
für Einfamilienhäuser



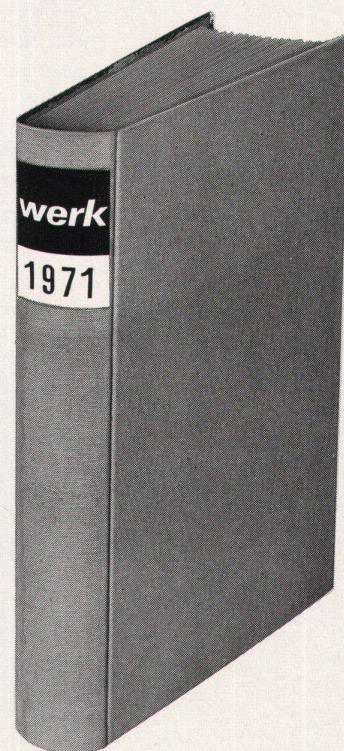
Das Sauter System 10 wurde speziell für Pumpen-Warmwasser-Heizungsanlagen entwickelt und besitzt folgende Eigenschaften: Preisgünstig durch neues Antriebssystem, stetiges proportionales Regelverhalten, einfache Installation und Bedienung, geräuschloser und wartungsfreier Betrieb. Das zentrale Element des Sauter Systems 10 ist der elektrothermische Antrieb, in welchem durch den elektrischen Schaltbefehl des Reglers eine Flüssigkeit erwärmt wird. Die dabei entstehende Flüssigkeitsausdehnung wird in eine Hubbewegung umgewandelt und betätigt das Ventil. Dieses, in den Nennweiten 1/2", 3/4", 1" und 1 1/4" erhältlich, lässt sich auch von Hand einstellen und kann als Misch- oder Durchgangsventil angeschlossen werden.

164



SAUTER

Fr. Sauter AG 4000 Basel 16
Fabrik elektrischer Apparate
Telefon 061 - 32 44 55, Telex 62 260



Einbanddecken für *werk*

in Rohleinen Fr. 10.–
plus Versandkosten

Einbinden der 12 Hefte inkl. Einbanddecke Fr. 35.–
plus Versandkosten

Verlag **werk**
Postfach 210
8401 Winterthur

(Bitte ausschneiden)

Unterzeichneter bestellt:

* **1 Einbanddecke** für *werk* 1971
in Rohleinen zu Fr. 10.– plus
Versandspesen

* **Einbinden** der 12 Hefte *werk* 1971
inkl. Einbanddecke
zu Fr. 35.– plus Versandspesen

* a) für Architekturteil, Kunstteil und
Chronik

* b) für Architekturteil, Kunstteil,
Chronik und Inserate

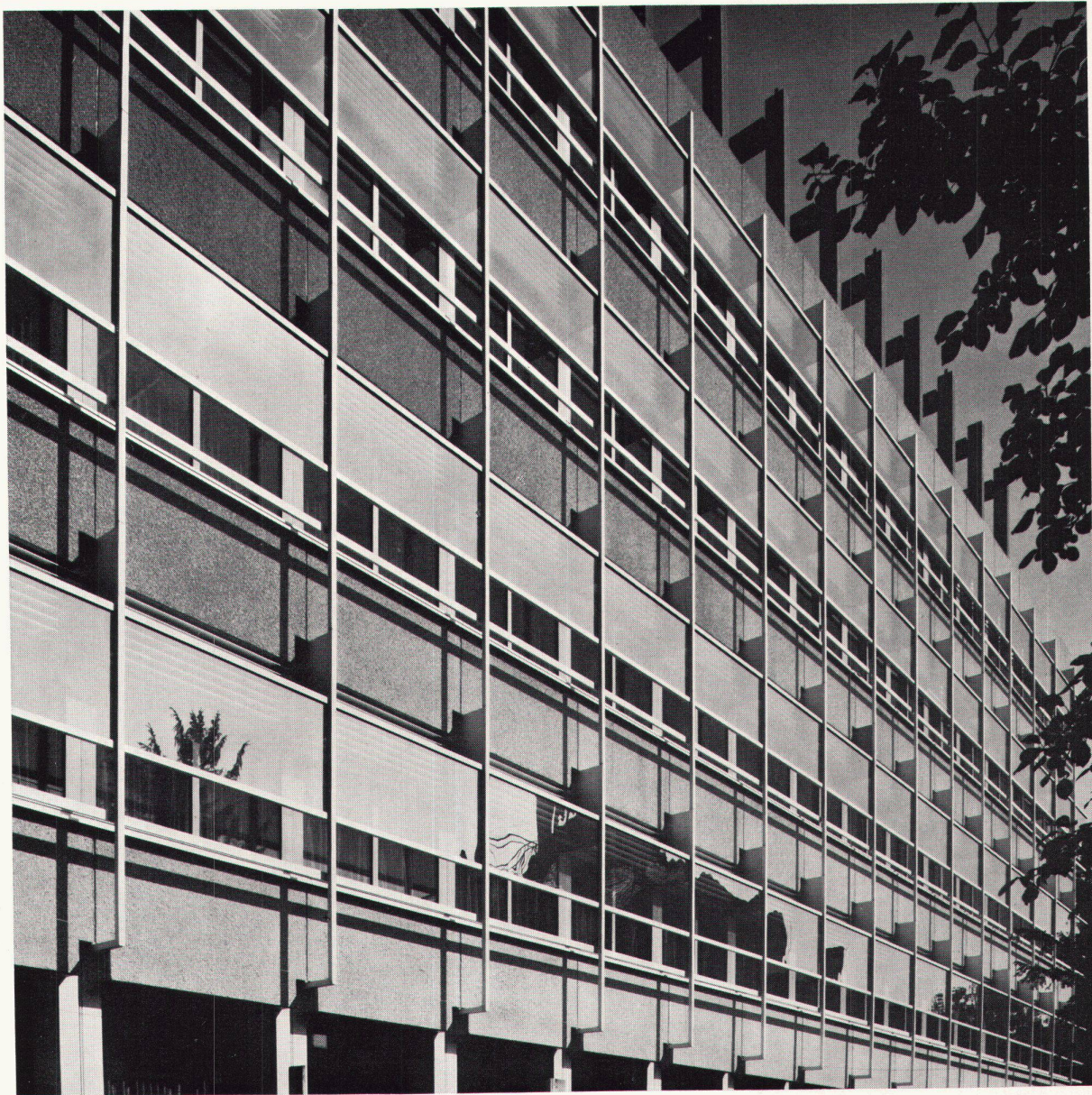
Unterschrift

Adresse

* Nichtgewünschtes bitte streichen

Wir planen und bauen

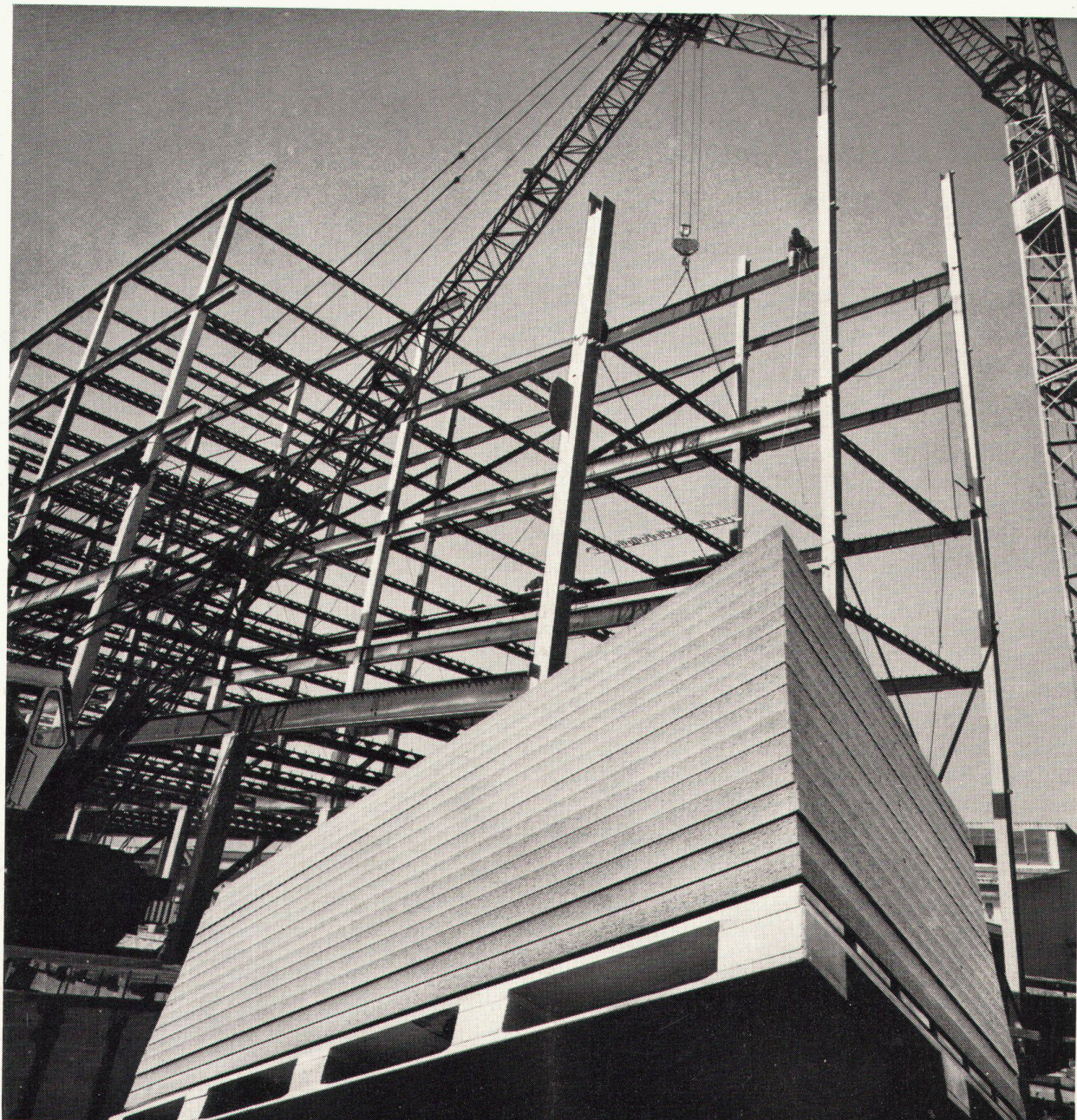
Glissa-Sonnenschutzfassade an der ETH Zürich
3-teiliger Licht- und Hitzeschutz



Architekt:
Walter Custer, BSA/SIA, Prof. ETHZ
örtl. Bauführung:
H. Eberhard, Schaffhausen

Glissa AG
Glas- und Metallbau
8200 Schaffhausen
Telefon 053 5 92 31
Telex 76347





Coupon
Senden Sie bitte Ihren Blockplatten-Prospekt an

Name:

Adresse:

PLZ/Ort:

PAVATEX ist mit vielen Baustoffen befreundet

Besonders die PAVATEX-Blockplatte wird beim Stahlbau oft verwendet. Man schätzt ihre ausgleichenden, guten Eigenschaften wie: beste Isolation vor Hitze und Kälte, Schaffung angenehmer akustischer Verhältnisse und problemlose Verarbeitung. Zudem hilft sie Heizkosten sparen und zahlt sich so eigentlich selbst.

Der Innenarchitekt verwendet PAVATEX-Blockplatten für Trennwände und Wandverkleidungen. Die grossflächigen Platten, die in verschiedenen Formaten bis 120×300 cm lieferbar sind, erlauben eine rationelle Montage und lassen sich gut streichen. PAVATEX fördert das rationelle Bauen.

Pavatex AG
Jenatschstr. 4
8027 Zürich
Tel. 01/36 21 23

eingetragene Schutzmarke

pavatex®

471