

Globus-Provisorium, Basel

Autor(en): **[s.n.]**

Objektyp: **Article**

Zeitschrift: **Das Werk : Architektur und Kunst = L'oeuvre : architecture et art**

Band (Jahr): **58 (1971)**

Heft 10: **Grosse Hallen**

PDF erstellt am: **21.09.2024**

Persistenter Link: <https://doi.org/10.5169/seals-45096>

Nutzungsbedingungen

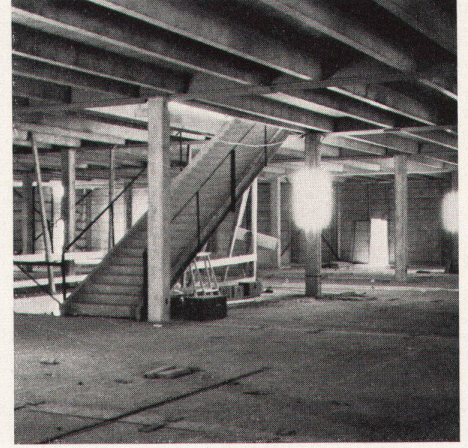
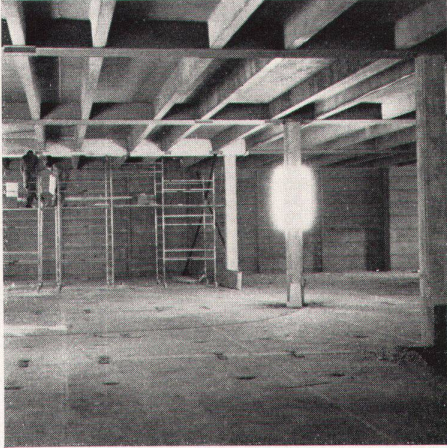
Die ETH-Bibliothek ist Anbieterin der digitalisierten Zeitschriften. Sie besitzt keine Urheberrechte an den Inhalten der Zeitschriften. Die Rechte liegen in der Regel bei den Herausgebern.

Die auf der Plattform e-periodica veröffentlichten Dokumente stehen für nicht-kommerzielle Zwecke in Lehre und Forschung sowie für die private Nutzung frei zur Verfügung. Einzelne Dateien oder Ausdrucke aus diesem Angebot können zusammen mit diesen Nutzungsbedingungen und den korrekten Herkunftsbezeichnungen weitergegeben werden.

Das Veröffentlichen von Bildern in Print- und Online-Publikationen ist nur mit vorheriger Genehmigung der Rechteinhaber erlaubt. Die systematische Speicherung von Teilen des elektronischen Angebots auf anderen Servern bedarf ebenfalls des schriftlichen Einverständnisses der Rechteinhaber.

Haftungsausschluss

Alle Angaben erfolgen ohne Gewähr für Vollständigkeit oder Richtigkeit. Es wird keine Haftung übernommen für Schäden durch die Verwendung von Informationen aus diesem Online-Angebot oder durch das Fehlen von Informationen. Dies gilt auch für Inhalte Dritter, die über dieses Angebot zugänglich sind.



Globus-Provisorium, Basel

Projekt und Generalunternehmer: Industriebau Bülach AG
1971
Photos: Max Gassmann, Arthur Vogt, Basel

Überbaute Grundfläche 2744 m²
Nutzbare Geschoßflächen 7798 m²
Davon Verkaufsräumlichkeiten 5092 m²
Umbauter Raum 36 730 m³

Um dem Kaufhaus Globus in Basel während seiner Umbauzeit ein Verkaufslokal zur Verfügung zu stellen, errichtete Max Gideon, Bülach, einen provisorischen Bau auf dem Areal der ehemaligen Kaserne

Soucieux de disposer d'un local de vente pendant les travaux de transformation, les Grands Magasins Globus à Bâle ont confié à Max Gideon, Bülach, l'érection d'un bâtiment sur le terrain de l'ancienne caserne

In order to provide the Globus department store in Basle with sales premises during the period of its renovation, Max Gideon, Bülach, erected a provisional building on the grounds of the former barracks

