

Zeitschrift: Das Werk : Architektur und Kunst = L'oeuvre : architecture et art
Band: 58 (1971)
Heft: 2: Altersheime - Schwimmbäder

Werbung

Nutzungsbedingungen

Die ETH-Bibliothek ist die Anbieterin der digitalisierten Zeitschriften auf E-Periodica. Sie besitzt keine Urheberrechte an den Zeitschriften und ist nicht verantwortlich für deren Inhalte. Die Rechte liegen in der Regel bei den Herausgebern beziehungsweise den externen Rechteinhabern. Das Veröffentlichen von Bildern in Print- und Online-Publikationen sowie auf Social Media-Kanälen oder Webseiten ist nur mit vorheriger Genehmigung der Rechteinhaber erlaubt. [Mehr erfahren](#)

Conditions d'utilisation

L'ETH Library est le fournisseur des revues numérisées. Elle ne détient aucun droit d'auteur sur les revues et n'est pas responsable de leur contenu. En règle générale, les droits sont détenus par les éditeurs ou les détenteurs de droits externes. La reproduction d'images dans des publications imprimées ou en ligne ainsi que sur des canaux de médias sociaux ou des sites web n'est autorisée qu'avec l'accord préalable des détenteurs des droits. [En savoir plus](#)

Terms of use

The ETH Library is the provider of the digitised journals. It does not own any copyrights to the journals and is not responsible for their content. The rights usually lie with the publishers or the external rights holders. Publishing images in print and online publications, as well as on social media channels or websites, is only permitted with the prior consent of the rights holders. [Find out more](#)

Download PDF: 13.01.2026

ETH-Bibliothek Zürich, E-Periodica, <https://www.e-periodica.ch>



Syntolan macht Karriere!

Teppichböden in Büros sind wirtschaftlich und bringen Atmosphäre.

Der kahle, nüchterne Büroraum wird zum angenehmen, repräsentativen Arbeitsplatz. Mit Teppichboden-Büros löst man heute Personalprobleme.

Syntolan von Fabromont trotz allen Rollstühlen. Er wurde speziell dafür konzipiert – durch und durch vollsynthetisch – absolut strapazierfest.

Syntolan – hart im Nehmen, weich im Geben: tropfenden Schirmen, ausge-

laufenem Nagellack, scharfen Absätzen und falsch serviertem Pausenkaffee trotz er mit «keep smiling».

Elektronische Büromaschinen, Maxi- und Mini-Computer kriegen keine «Migräne» mehr. Syntolan ist absolut antistatisch. Lästiges Elektrisieren infolge statischer Aufladung fällt weg.

Lange Putzfrauen-Nächte werden kürzer, Reinigungskosten kleiner.

Syntolan hält Raumwärme und reduziert Heizkosten.

syntolan

syntolan quick
-step

fabrolan

fabrolan decora

Syntolan, der vollsynthetische Büro-Teppichboden von Fabromont.

Ein Schweizer Qualitätsprodukt mit internationaler Karriere.

fabromont^{AG}

Fabrik textiler Bodenbeläge
3185 Schmitten/Schweiz
Telefon 037 361555 Telex 36162

Verkauf nur durch den Fachhandel.





Angenommen Freitag, 28. August: Schnee bis in die Niederungen

Unberechenbare und oft extreme Witterungsschwankungen sind in der Schweiz keine Seltenheit. Darum müssen an den Wärmeschutz im Wohnungsbau besondere Ansprüche gestellt werden. Das Wetter können wir nicht ändern, dafür aber das Raumklima beeinflussen – mit corex-Isoliermaterialien.

Eine der Anforderungen, die eine sinnvolle Isolation im Wärmeschutz zu erfüllen hat, ist die Verhinderung von Kondenswasser an Decken und Wänden. Denn: für gesundes und behagliches Wohnen sind trockene, im Sommer kühle und im Winter warme Räume die wichtigste Voraussetzung. corex schafft sie mit seinem ausgewählten Sortiment hochwertiger Isolierstoffe.

Beim modernen Bauen mit Beton, Stahl und Glas, insbesondere bei mehrschichtiger Bauweise, wird das bessere, Heizkosten senkende Isolieren zur Notwendigkeit. Bei solchen Konstruktionen braucht es isoliertechnische Kenntnisse. Darum lohnt es sich, für den Wärmeschutz die Fachleute von corex beizuziehen.

Für das sind sie ja schliesslich da!

corex Basel AG

Lindenhofstrasse 28, 4002 Basel
Telefon 061/35 82 25
ab 22. November 1970: 061/22 23 00

AUS GUSS



einem

Die zerlegbaren SB5 und SB6 Hochleistungskessel von Zent bringen auch auf dem Gebiet der Überdruckkessel die gewichtigen Gussvorteile: Guss ist bedeutend widerstandsfähiger gegen Korrosion.

«Gusshaut» stoppt den Rost! Guss bleibt auch auf grosse Temperaturschwankungen unempfindlich. Guss wirkt geräuschkämpfend. Die zu allen Ausführungen zusätzlich lieferbaren Schallschluckhauben, Vibrationsdämpfer und Rauchrohrschalldämpfer mindern das Geräusch

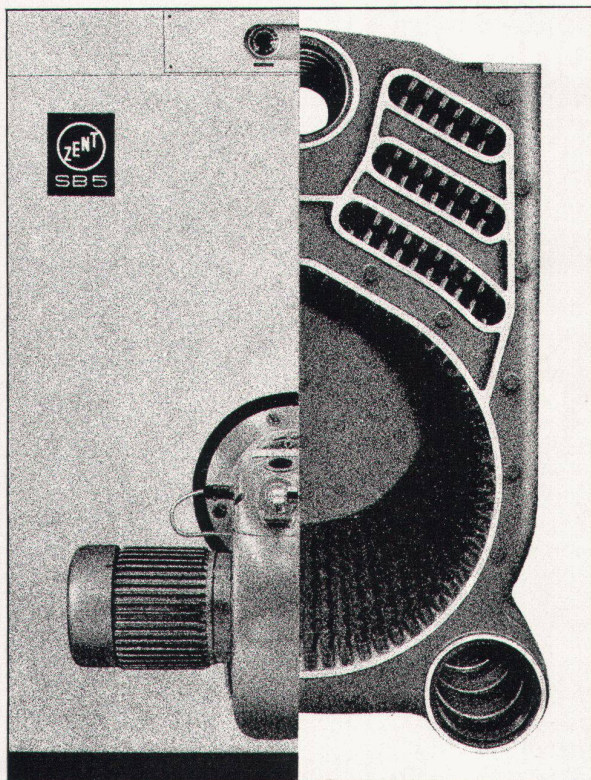
nochmals beträchtlich. Guss-Überdruckkessel sind nach Baukastenprinzip aufgebaut. Zerlegt können sie in jeden Heizungsraum eingebracht werden, ohne dass Türen verbreitert oder Mauern durchbrochen werden müssen. Gusskessel können auch jederzeit durch Anfügen von Kesselgliedern vergrößert werden!

Die Zent Hochleistungskessel SB5 und SB6 lassen sich notfalls auch mit festen Brennstoffen betreiben. Sie brauchen übrigens nur von vorne gereinigt zu werden.

Ausführungen:
Zent SB5 und SB6 Überdruck-Heizkessel.
Zent KOMBIGUSS SB5 und SB6 Überdruck-Heizkessel kombiniert mit Warmwasserbereitung.
Leistungen: 0,16 Mio bis 1,4 Mio kcal/h

Es lohnt sich, die Vorteile und Möglichkeiten der Zent Hochleistungskessel zu kennen. Ausführliches Informationsmaterial mit Referenzliste steht zu Ihrer Verfügung. Wenn Sie es genau wissen wollen: Das Schnittmodell in unserem Ausstellungsraum gibt Ihnen gerne seine Geheimnisse preis.

Zent AG Bern
3072 Ostermündigen
Niederlassungen
in Deutschland, Frankreich, Italien, Österreich und Skandinavien.



Zent SB5 und SB6 Hochleistungskessel (zerlegbar, weil aus Guss!) sparen Raum und Kamin.

A/F-70

Wollimex- Teppichböden verlegen und vergessen.

**Denn Wollimex
macht die
Problemlosen:**

**Mexaflor-forte
Sevonyl VS**



Grilon®



**Wollimex macht
die Problemlosen**

Hart im Nehmen:

Beide Wollimex-Qualitäten – der Mexaflor-forte und der Sevonyl VS – sind zweischichtige, vollsynthetische Nadelfilz-Teppichböden aus einer 100% Grilon-Gehschicht und einer Polyester-Zwischenschicht, armiert mit Trägergewebe aus Trevira-hochfest. Hergestellt nach unserem speziellen Vernadlungsverfahren. Das macht die Wollimex-Teppichböden so extrem strapazierfähig.

Verlegen und vergessen:

Ein Teppichboden von Wollimex ist praktisch unempfindlich gegen Schmutz, Staub und Nässe. Ganz gleich, ob Sie nun den Mexaflor-forte oder den Sevonyl VS verlegen. Beide haben die gleichen, hervorragenden Eigenschaften. Denn sie wurden beide im speziellen Wollimex-Verfahren vollimprägniert. Darum sind sie so ausgesprochen pflegeleicht.

Gut und schön:

Wollimex-Teppichböden sind nicht nur strapazierfähig und pflegeleicht. Sie sehen auch schön aus.

Lassen Sie sich einmal unsere Farbkollektionen kommen. Dann werden Sie sehen,

wie viele moderne Farben Ihnen zur Verfügung stehen.

Und wenn Sie mehr als 1400 m² irgendwo verlegen müssen, dann haben Sie grünes Licht, Ihre eigene Vorstellung von einer Farbe einfärben zu lassen.

Ist das nicht ein ganz rosiger Vorteil?

Schön, auch wenn man an die Kosten denkt:

Wollimex-Teppichböden sind billiger, als viele denken. Und wirtschaftlich dazu.

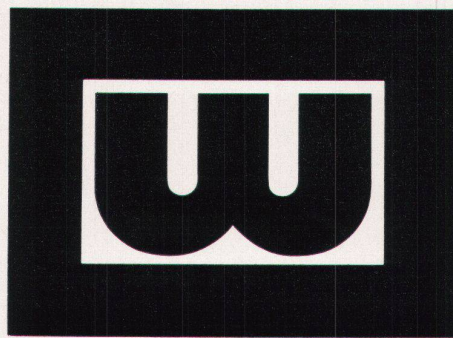
Die schwimmende Unterlage können Sie sich sparen. Man verlegt Wollimex-Teppichböden direkt auf den Beton-Abrieb, sie bleiben wärmeisolierend und trittschalldämpfend.

Hygienisch dazu:

Die Eulan-Asept-Ausrüstung macht Wollimex-Teppichböden permanent antimikrobiell. Das ist in einem Spital so wichtig wie in einem Hotel, einem Schulhaus, einer Turnhalle, einem Badezimmer oder in einer Küche.

Auch antistatisch, wenn Sie wollen:

Und zwar permanent antistatisch. Bei Wollimex-Teppichböden liegt die «Anti-static» nicht nur auf der Oberfläche. Sie wird nach einem speziellen Verfahren «ingenadelt». Bei Wollimex hat die lästige elektrostatische Aufladung ausgespielt.



WOLLIMEX
Teppichböden

MEXAFLO-FORTE
sevOnyl VS



COUPON:

An
Textilwerke Wollimex AG
9475 Sevelen SG
Senden Sie mir bitte mehr Informationen
über die Wollimex-Teppichböden Mexaflor-
forte und Sevonyl VS (EMPA-Testresultate,
Farbauswahl, usw.).

Name, Vorname: _____

Firma: _____

Strasse: _____

PLZ, Ort: _____

Hat Ihre Wohnung auch schon TROESCH-appeal?

Troesch-Appeal garantiert hervorragenden Service. Darum ist der Troesch-Appeal nicht nur ein leeres Schlagwort, sondern Garantie für zuverlässigen Kundendienst. Lernen Sie den Troesch-Appeal kennen. Er weist den Weg zu schönerem Wohnen.



©



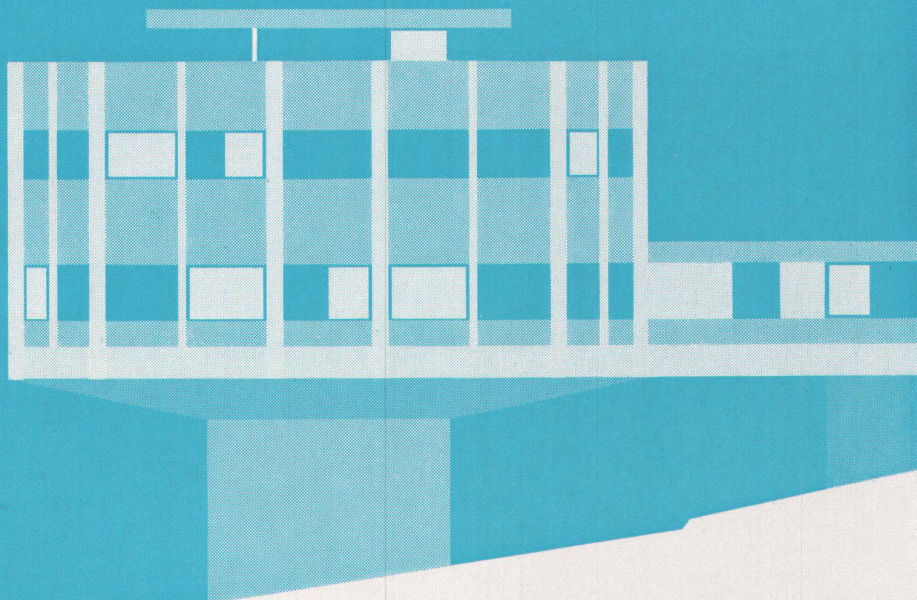
Küchen Bäder Sanitär mit **TROESCH**
appeal

TROESCH & CO. AG
Köniz/Bern, Sägemattstr. 1
Zürich, Ausstellungstr. 80
Basel, Dreispitzstrasse 20
Lausanne, 9, rue Caroline
Thun, Frutigenstrasse 24 B

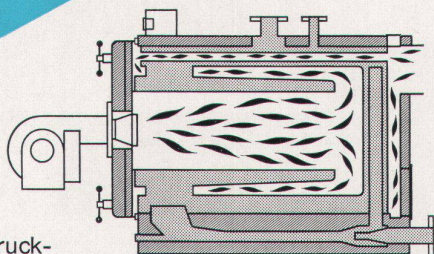
Tel. 031/53 77 11
Tel. 051/42 78 00
Tel. 061/35 47 55
Tel. 021/23 92 66
Tel. 033/ 3 24 84

CTC

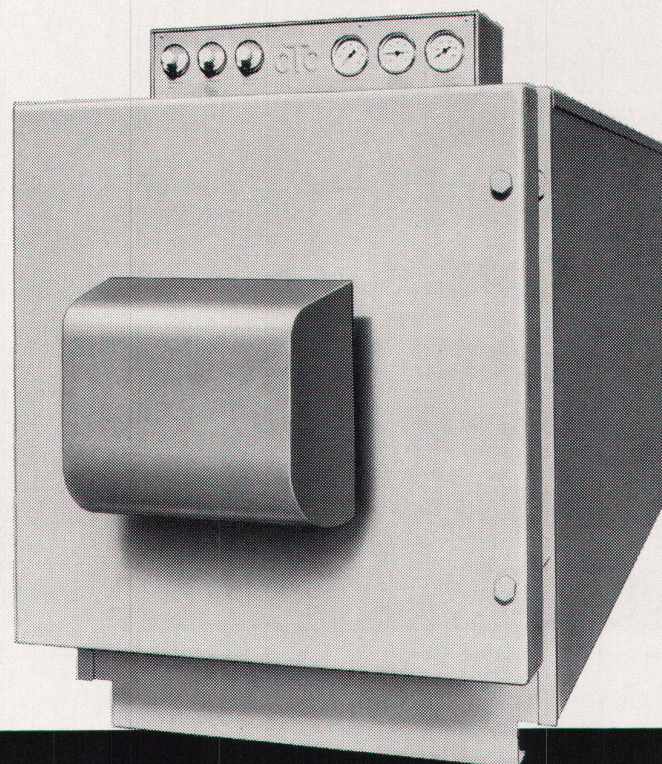
Überdruckkessel



Berghotel «Crap Sogn Gion»
Laax/Flims.
Heizzentrale mit CTC
Überdruckkessel.



CTC Überdruckkessel für Überbauungen, Hochhäuser, Kommunal- und Industriebauten. Der CTC Überdruckkessel, Typ 1200, ist speziell für Öl- und Gasfeuerung konstruiert. Lieferbar mit oder ohne Zellen-Hochleistungs-Boiler aus Chromstahl. Die Rauchgase werden von der Flamme weg zurück in die vordere Umkehrkammer und dann durch die Nachschaltheizflächen dem Rauchgassammler zugeführt. Dieses Prinzip erlaubt eine optimale Ausnützung der Rauchgase. Leistung von 130 000 – 2 000 000 kcal/h. 10 Jahre Garantie. Auskunft durch:



CTC

CTC Wärmespeicher AG, 8021 Zürich
Röntgenstrasse 22, Telefon (051) 42 85 40

Wohnungen mit



lassen sich
leichter vermieten

weil sie formschön sind und gefallen (ausgezeichnet mit «Die gute Form 1968»), weil sie praktisch sind (sie sind leicht sauber zu halten, da sie auch innen mit Kunstharzplatten belegt sind), weil sie zuverlässig sind (die Kehrrechteimerhalterung z. B. hält wirklich).



Unsere Spezialisten für Küchen
beraten Sie gerne
für Ihre Bauvorhaben.

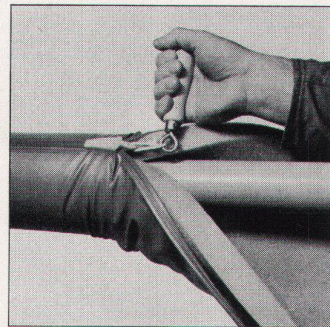
Bruno Piatti
Bauelemente

8305 Dietlikon
Telefon 051 93 16 11



Haben Sie eine lange Leitung?*

Wir schon. Unsere ist isoliert. Mit **Isomat!**



die Rohrisolierung mit Gleitverschluß,
bestehend aus temperaturbeständigem Schaumstoff und PVC-Mantel

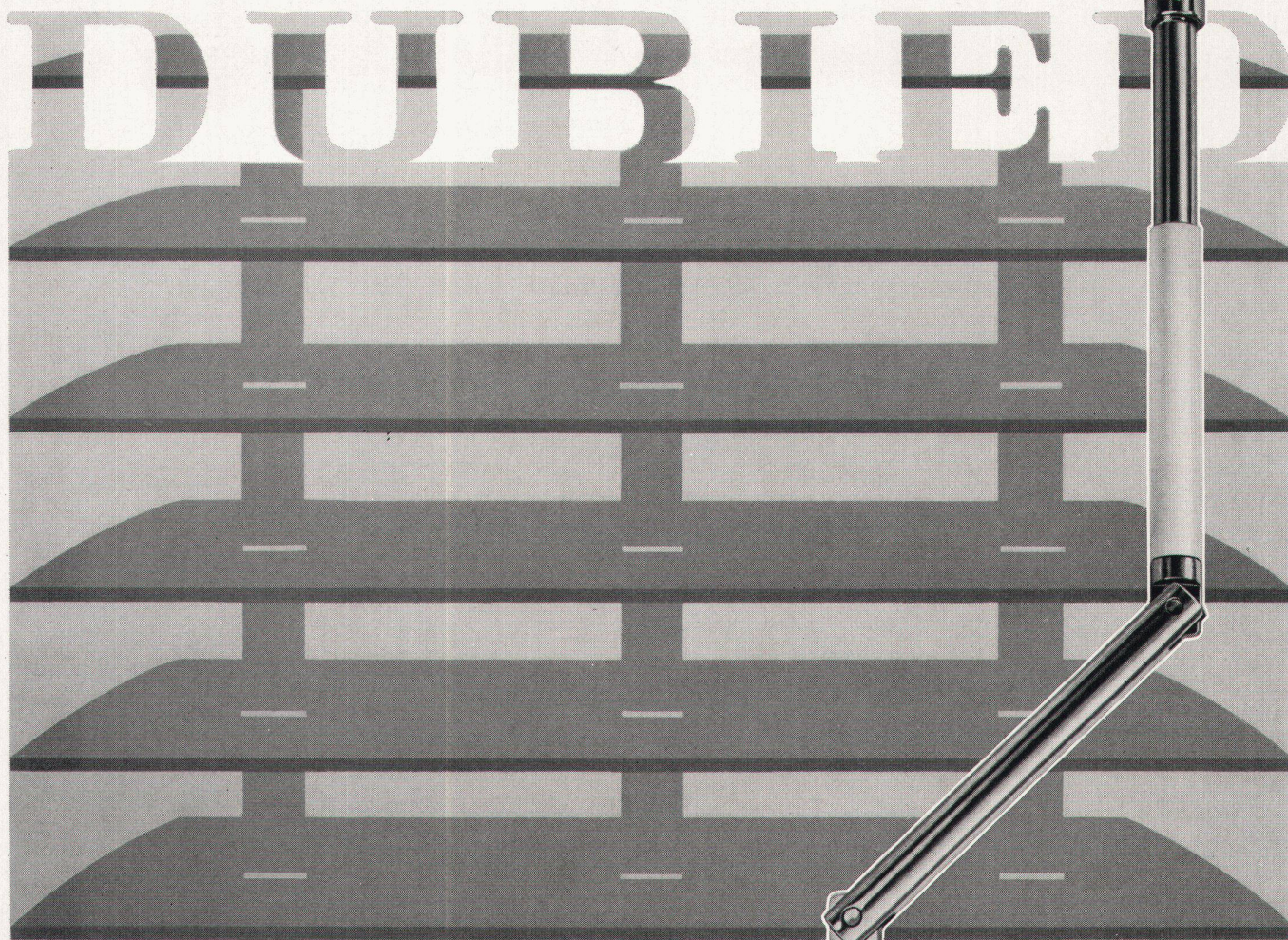
* Die mit Isomat isolierten Rohrleitungen haben
in 12 Jahren eine Länge von 5 Millionen Meter
erreicht (davon allein 2 Millionen Meter,
d. h. Zürich—Rom retour, in den letzten 2 Jahren)

hoher Isolierwert
geprüft und bewährt
rasch montiert
saubere Verarbeitung
robust und elastisch
kein Farbanstrich
kein Unterhalt
präsentiert vorzüglich
isoliert wirtschaftlich

Schneider+Co

Schneider+Co. AG
Isolierungen und Industriebedarf
8400 Winterthur, Scheideggstraße 2
Telefon 052 / 89 21 21

Un ensemble
qui a fait
ses preuves...



Cardans et manivelles DUBIED

Sécurité d'utilisation

Le cardan est en acier trempé, d'où sa résistance.

Toutes les surfaces sont nickelées ou chromées ce qui leur assure une protection efficace.

La commande de store n'exige aucun entretien particulier.

Longévité

La commande de store DUBIED évite tous chocs en fin de course. La dislocation du tablier et l'endommagement du store et de son mouvement sont exclus.

Libre fonctionnement sous tous les angles

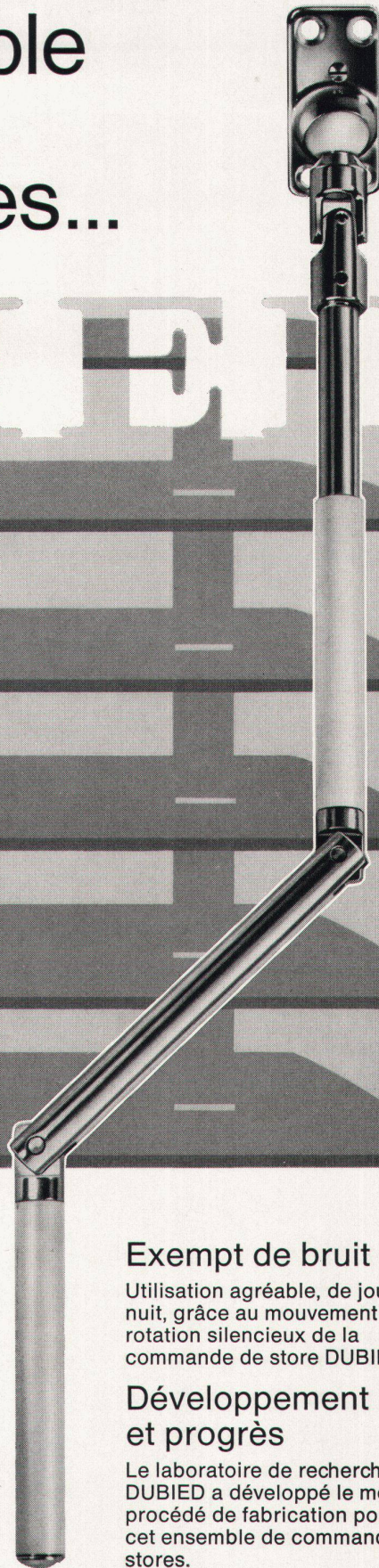
L'articulation DUBIED est appréciée pour son grand angle de service et son extrême maniabilité.

Exempt de bruit

Utilisation agréable, de jour et de nuit, grâce au mouvement de rotation silencieux de la commande de store DUBIED

Développement et progrès

Le laboratoire de recherches DUBIED a développé le meilleur procédé de fabrication pour cet ensemble de commandes de stores.



DUBIED

Pour tous renseignements s'adresser à:

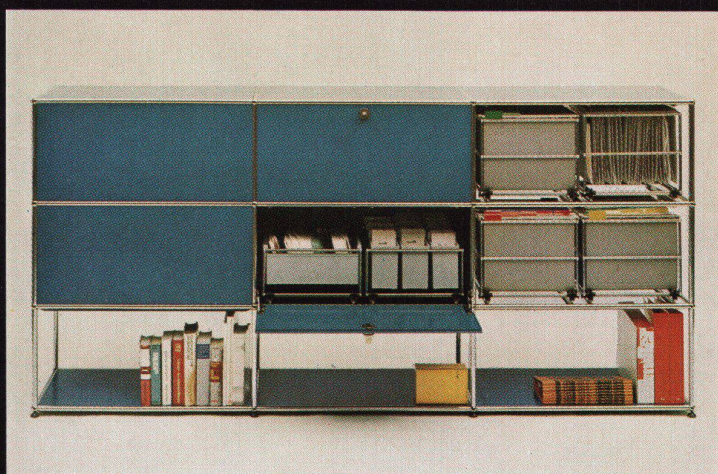
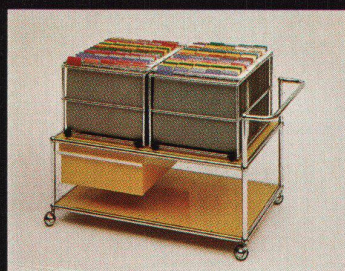
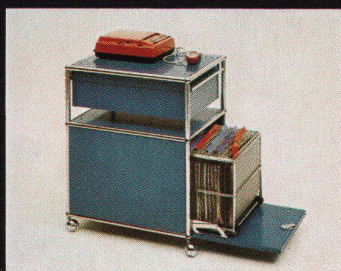
Edouard Dubied & Cie S.A. Neuchâtel/Suisse

Adr. postale: CH-2001 Neuchâtel

Dépt. Mécanique Générale

Téléphone 038 25 75 22 Télégramme: EDCO NEUCHATEL Telex 35 125 edco ch

USM-Bausysteme Haller



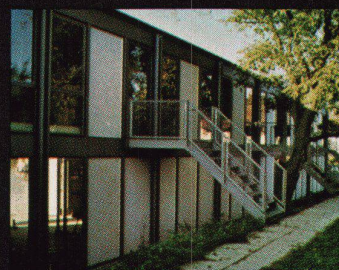
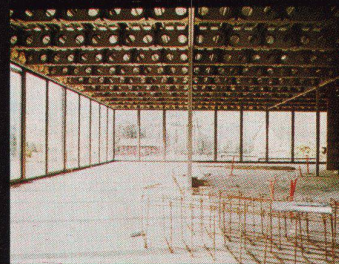
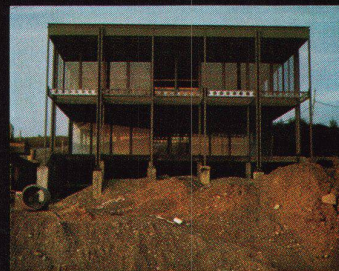
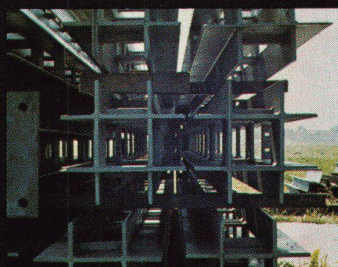
Möbel

Wir haben über die Inneneinrichtungen nachgedacht. Das Ergebnis ist ein mobiles Büromöbelsystem, mit dem sich jeder Arbeitsablauf organisieren läßt. Eigentlich nebenbei, aber keineswegs zufällig ist dieses technische Programm auch ein menschliches, es löst den Menschen vom Bürokratismus und macht ihn frei für sinnvolle Arbeit.



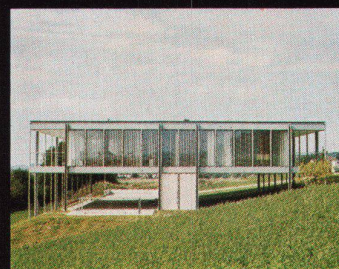
Maxi

Bei einer Vielzahl von realisierten Projekten hat das Maxi-Stahlbausystem seine Wirtschaftlichkeit, Flexibilität und terminliche Zuverlässigkeit bewiesen. Zusätzliche Spannweitentypen, neue Fassadenvarianten erweitern den Anwendungsbereich und eröffnen dem Architekten im privaten und öffentlichen Bausektor noch interessantere Möglichkeiten.



Mini

Das Mini-Stahlbausystem, mit dem kleineren Modulraster von 120 cm, ermöglicht die optimale Ausnutzung des Terrains für jede Gebäude-Dimension. Außerdem erschließt es dem Architekten interessante neue Anwendungsgebiete für ein- bis zweistöckige Bauten.

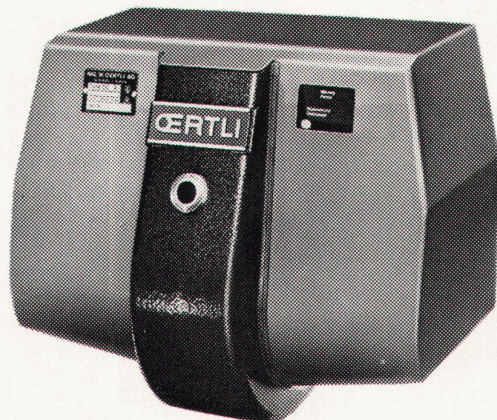


Verlangen Sie unsere entsprechenden Dokumentationen.

U. Schärer Söhne AG
CH-3110 Münsingen
Telephon 031 921437

USM

Bestseller: OE-9



1968 kam er auf den Markt. Seither hat er sich in Tausenden von Anlagen im In- und Ausland bewährt – unser Kleinoelbrenner OE-9. Mit einem Leistungsbereich von 15000–130000 kcal/h ist dieser Kompakt-Brenner speziell für Ein-, Zwei- und kleinere Mehrfamilien-Häuser entwickelt worden. Diesen Brennertyp liefern wir unter der Typenbezeichnung OE-9 G auch als Gasbrenner.

OERTLI-Brenner – OERTLI-Vorteile:

Geräuscharmer Betrieb * gute Verbrennungsergebnisse
* einfache Regulierung und Anpassungsmöglichkeiten
an alle Kesseltypen * geringer Stromverbrauch * einfacher elektrischer Anschluss * moderne, raumsparende und formschöne Ausführung.

OERTLI-Service – einzigartig in der Schweiz!

In der Schweiz besitzt OERTLI die grösste private Serviceorganisation. Dazu gehören 71 Servicestationen mit über 250 mobilen Servicestellen.

Jeder Servicemonteur ist ein ausgebildeter Fachmann. Er sorgt für die Betriebssicherheit und Wirtschaftlichkeit der OERTLI-Apparate. Sein Service-Wagen ist ein fahrendes Ersatzteillager und jederzeit einsatzbereit. Wenn man ihn braucht, ist er rasch zur Stelle – auch in der Nacht und an Sonn- und Feiertagen.

Denken Sie daran:

OERTLI-Produkte sind das Ergebnis intensiver Forschung, langjähriger Erfahrung und sorgfältiger Arbeit. Qualitätsprodukte also, für die Sie sich mit ruhigem Gewissen einsetzen können.



ING. W. OERTLI AG, Brenner für Öl und Gas, Wasseraufbereitung
Zürichstrasse 130, 8600 Dübendorf, Tel. 051 85 05 11

OERTLI

Objekt: Bürohaus Steinenschanze, Basel

Architekt: Jos. Thüring, Basel
Bauführung: T. Rickenbacher, Architekturbüro Burckhardt,
Rickenbacher und Tonin, Basel

Fürrio



Fürrio! Ohne den Teufel gleich an die Wand malen zu wollen – bei einem Feuersausbruch gewährleisten Odenwald-Mineralfaserplatten einen maximalen Brandschutz. Sie sind unbrennbar und verhindern somit den Durchbruch des Feuers auf obliegende Stockwerke. Mit OWA MF gehen Sie in jeder Beziehung auf Nummer

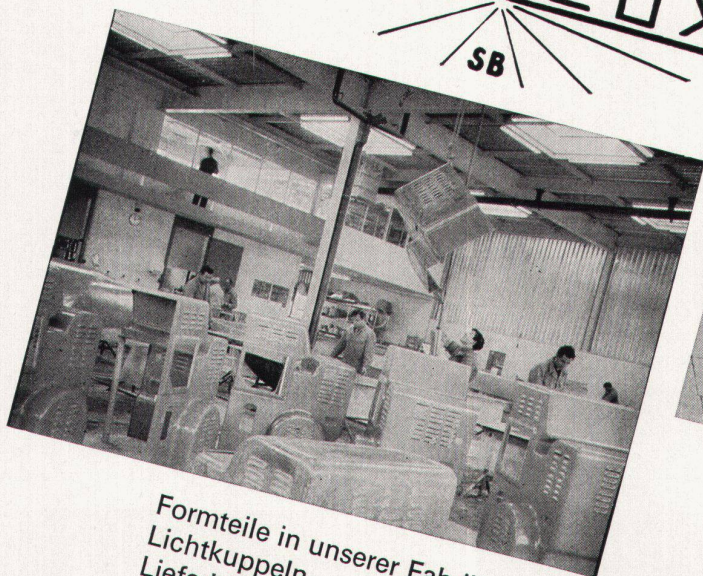
sicher! OWA MF – anerkannt für elegante Formgebung und überdurchschnittliche Schallabsorption. Durchaus verständlich, dass Architekten ihre Akustik- und Deckenprobleme gerade uns anvertrauen. Sie sollten es auch tun! Fragen kostet nichts – die Antwort dazu gibt Ihnen unser technischer Beratungsdienst.

4000 Basel
Lehenmattstr. 178
Tel. 061-425483

Euton AG

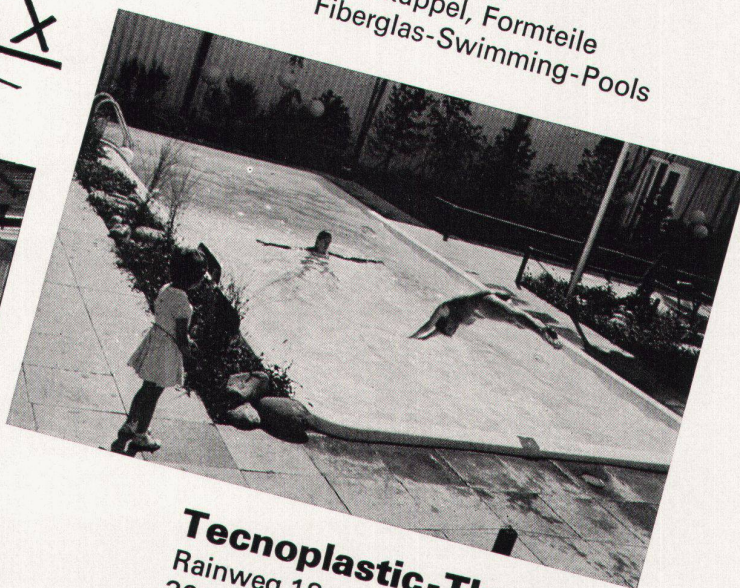
3072 Bern
Biderstrasse 52
Tel. 031-511518

POLYLUX
SB

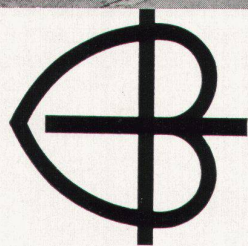
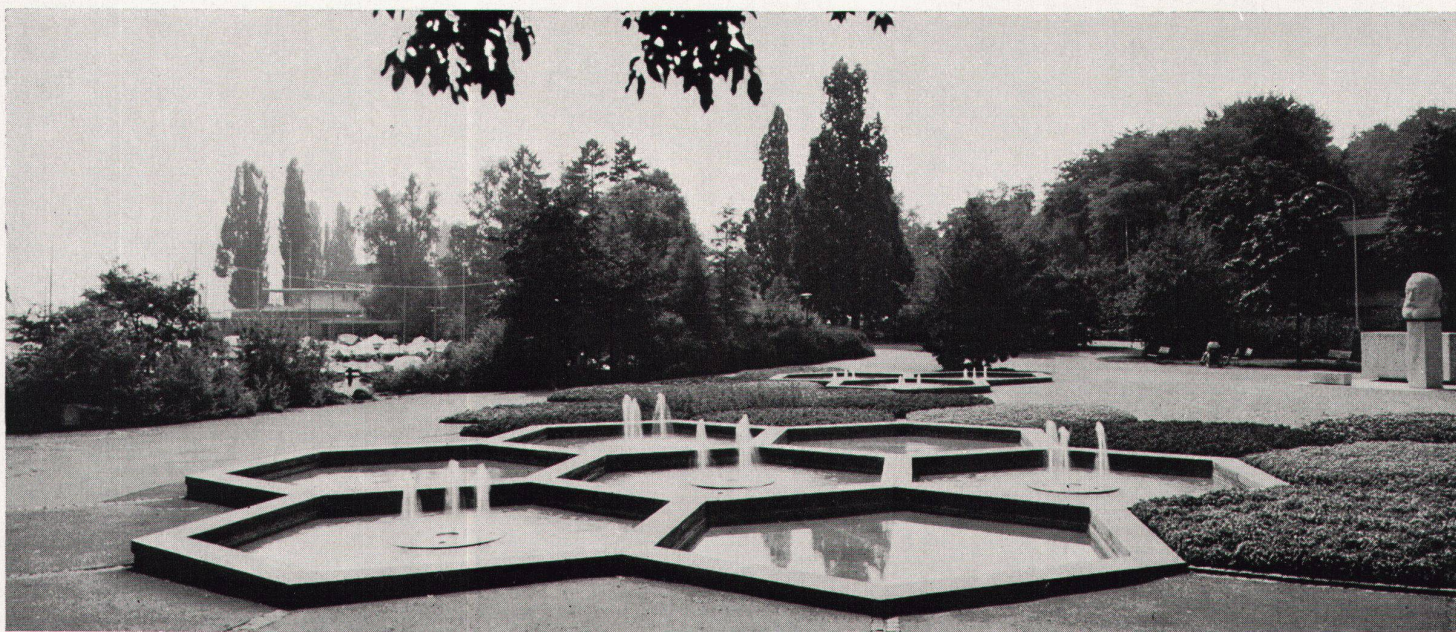


Formteile in unserer Fabrikhalle
Lichtkuppeln
Lieferbar
in 50 Dimensionen
○ □ □

Beratung und
Ausführung für
Lichtkuppel, Formteile
Fiberglas-Swimming-Pools



Tecnoplastic-Thun
Rainweg 18
3645 Gwatt-Thun
Tel. 033 361122



planen, bauen, pflegen

boesch
Gartenanlagen

Georges Boesch, Gartenarchitekt BSG
Eierbrechtstrasse 16, 8053 Zürich, Tel. 051/53 04 80

Diese 3 Fachleute empfehlen Prometheus-Apparate! Warum wohl?

Der Architekt

legt Wert auf ein gesundes Verhältnis von Ästhetik und Praktik, er befürwortet die moderne und formschöne Ausführung.

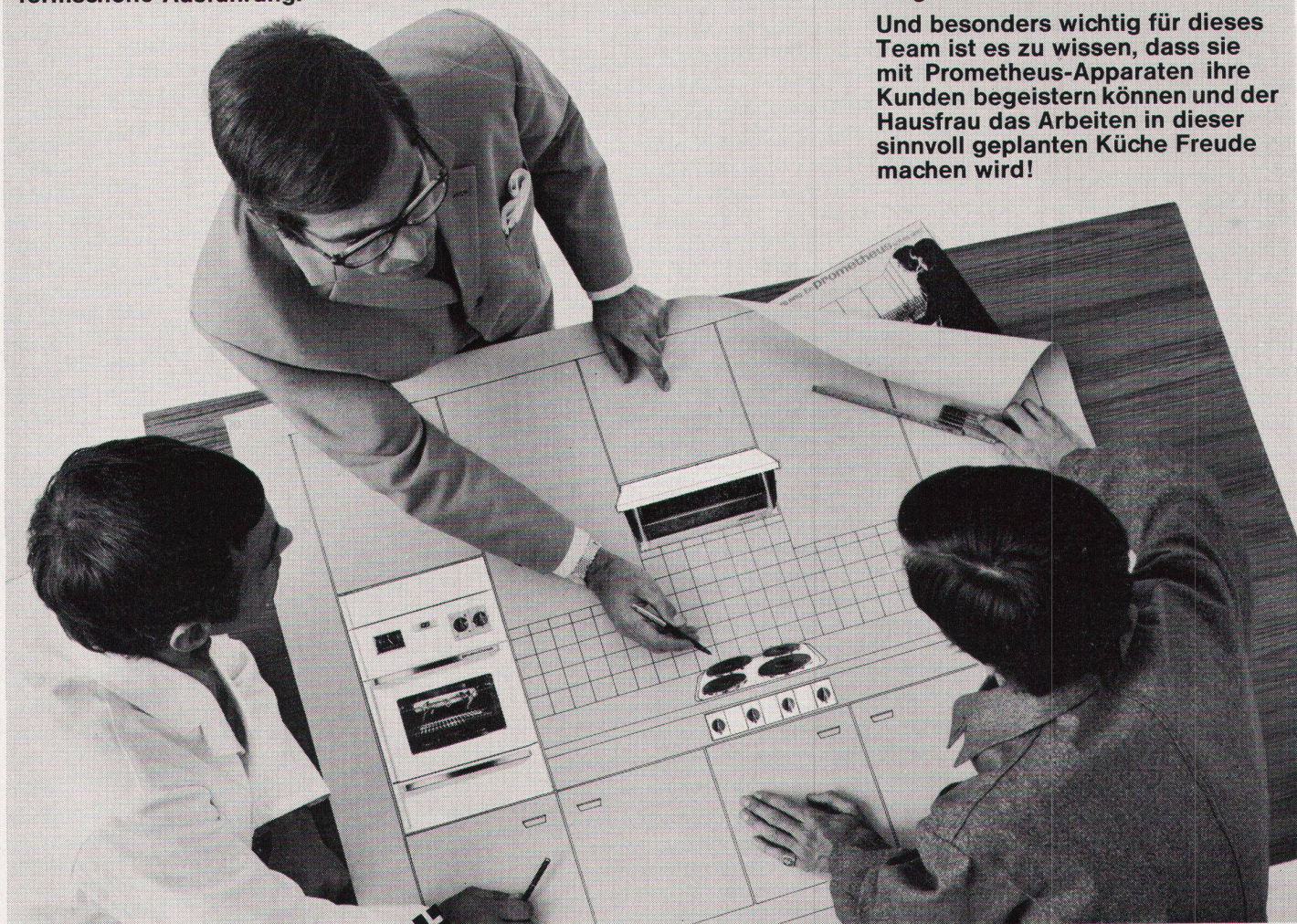
Den Küchenbau-Spezialisten

interessieren die genormten Masse der Apparate, strebt er doch eine harmonische Kücheneinrichtung an.

Der Elektro-Installateur

schätzt die gutdurchdachte Konstruktion — zweckmässige Anschluss- und Montage-möglichkeiten.

Und besonders wichtig für dieses Team ist es zu wissen, dass sie mit Prometheus-Apparaten ihre Kunden begeistern können und der Hausfrau das Arbeiten in dieser sinnvoll geplanten Küche Freude machen wird!



Das BEL-DOOR-Programm von Prometheus:

freistehende Kochherde
Einbau-Kochherde
Einbau-Rechauds
Einbau-Backöfen
Einbau-Wärmeschränke

Neu!

- RENOMAT-Einbau-Backofen, der sich selbst reinigt
- Dampfabzughaube

Prometheus AG
Fabrik elektrischer
Heiz- und Kochapparate
4410 Liestal
Tel. 061 / 84 44 71

prometheus

✓ Bitte senden Sie mir unverbindlich:

- ☐ Eine BEL-DOOR-Dokumentation
- ☐ Unterlagen über den RENOMAT-Einbau-Backofen
- ☐ Unterlagen über die Dampfabzughaube

W 2/71

Name: _____

Strasse: _____

Ort: _____

Bon

**Wir zeigen Ihnen hier
unseren Stand
der Baumaschinenmesse.
Damit Sie jetzt schon
wissen, was wir Ihnen zu
zeigen haben.**

Stand Nr. 306 in Halle 8.
Wir freuen uns
auf Ihren Besuch.

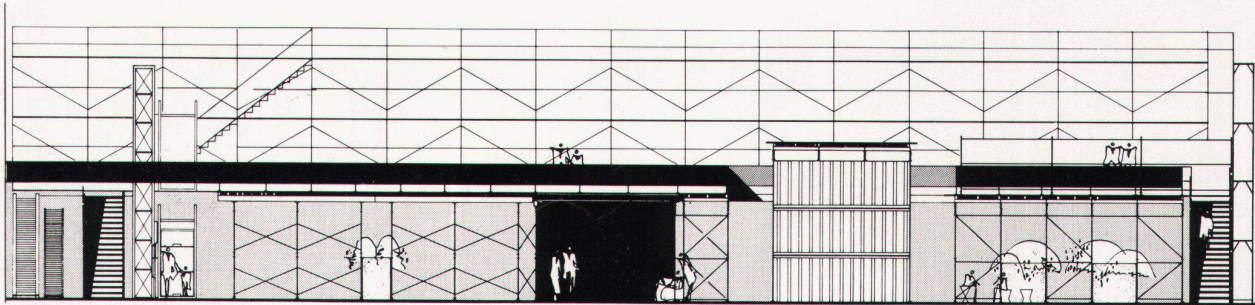
**Das bewährte Schnell-
baugerüst**
Ein System hat sich
bewährt. In den vergan-
genen fünf Jahren sind
über 1 Million Qua-
dratmeter Gerüstfläche
hergestellt worden.

**Rationalisierung
durch Palettisierung**
Schnellbaurahmen
und Gerüstplatten lie-
fern wir in Paletten.
Ihnen vereinfachen wir
damit Transport,
Lagerumschlag und
Lagerhaltung.

**Der vielseitige
Arbeitslift**
Für die Montage von
Verkleidungsblechen,
für die Fassaden-
und Fensterreinigung,
zum Ausfügen von
vorfabrizierten Bauob-
jekten und für das Strei-
chen von Fassaden.

**Witterungsbeständige
DOKA-Schalungsplatten**
Durch die drei Schich-
ten Fi-Ta-Holz, kreuz-
weise miteinander
verleimt, bleiben die
Schalungsplatten
masshaltig und stabil.

Mit der Überdachung S
bringen wir Ihr Über-
dachungsproblem unter
Dach.
Aus wenigen Norm-
elementen lassen sich
verschiedene Spann-
weiten und Höhen auf-
bauen. Die Einzelteile
stellen wir in Serie her.
Daraus sind sie günstig
und sofort erhältlich.



**Amaco-Zahnstangen-
Baufzug** — Zahn um
Zahn bis auf 100 m
Mit diesem Aufzug
kommen Sie auf unse-
rem Stand jedoch nur
auf 3.20 m. Auf den
1. Stock. Um sich in
Ruhe weitere Produkte
von uns ansehen zu
können.

**Von Etage zu Etage —
Deckenschalwagen**
Mills
Die Deckenschalwagen
Mills werden nur ein-
mal montiert und dann
von Etage zu Etage
umgesetzt. So werden
Deckensperrungen
einfach und schnell aus-
geführt.

**Spiel der Farben und
technische Information**
— die Dia-Projektion
Mit über 450 Dias
zeigen wir Ihnen eine
Auswahl interessanter
Bauwerke, zu deren
Verwirklichung unsere
Produkte beigetragen
haben.

**Widerstandsfähige
DOKA-Schalungsträger**
Höchste Widerstands-
fähigkeit durch
Vollwandkonstruktion.

Bauwerkzeuge

**Spiegelglatte Schal-
elemente ck**
Sie wurden für den
Deckenschalwagen
Mills entwickelt
und eignen sich auch
hervorragend für
konventionelle Decken-
und Wandschalungen.

**Neu
Fahrbares Rahmen-
gerüst**
Stabile und sichere
Aluminium-Konstruk-
tion mit eingebauter
Leiter und allseitigem
Doppelgeländer.

**Neu
Ohne jede Schraube —
das Spriessgerüst**
ck 22
Das System aus fach-
werkartigen Rahmen —
seitenversetzt über-
einandergestellt und
mit Diagonalen verbun-
den — ergibt Einzel-
türme, Scheiben- oder
Grossraumblöcke.

Conrad Kern AG
ck

Althardstrasse 147
8105 Regensdorf
051/71 21 21

Markstallweg 6
4123 Allschwil
061/38 87 14

Kirchlindachstr. 46
3052 Zollikofen
031/57 32 22

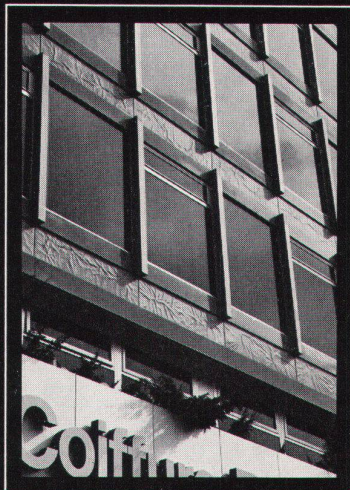
En Vallaire
1024 Ecublens
021/35 63 93

6517 Arbedo
092/5 93 17

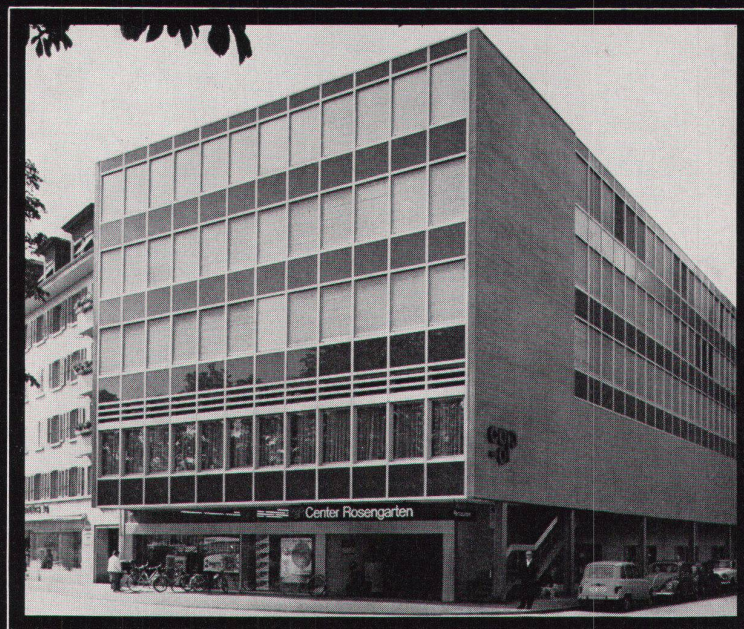


“ Fassaden mit Profil ” hädri ch ag

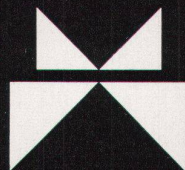
Unsere Bauelemente aus Aluminium ermöglichen Ihnen, Fassaden mit Profil zu gestalten. Markante Bauten unserer Zeit, die den Willen des Bauherrn und die Ideen des Architekten zum Ausdruck bringen. Unsere Spezialisten haben Sinn für individuelle Wünsche und finden Lösungen für Aluminiumbauten mit profiliertem Charakter.



E. Hauer's Erben, Zürich
Geschäftshaus mit vollisolierten ALSEC-50-Fenster,
Isolierplatten-Brüstungen mit vorgehängten Silafont-Gussplatten.



Geschäftshaus-Center Rosengarten, Solothurn. Aluminium-Fassaden mit Modell HZ 750 und vollisolierten ALSEC-50-Fenstern.

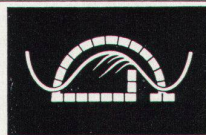


Metallbau
HZ Konstruktionen
Profilpresswerk
Hädri ch AG
8047 Zürich
Freilagerstrasse 29
Tel. 051 / 52 12 52



Ganz & Cie AG
Telefon 051/96 22 62
Telex 54 629 ganz ch
Dorfstrasse 441
CH-8424 Embrach

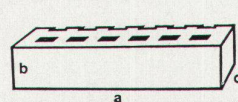
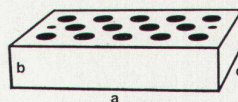
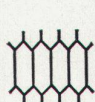
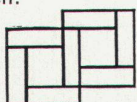
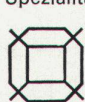
**Ganz
Baukeramik**
8424 Embrach



Klinkerganz AG
Telefon 051/96 25 25
Telex 55 303 embri ch
Bülacherstrasse 1109
CH-8424 Embrach

Spezialitäten:

Wenn Sie bauen, leisten Sie sich etwas Besonderes!



Modulmasse: 20/10 30/10 15/7,5 25/12,5 20/20 25/25 30/30 30/15 und 30/40 cm

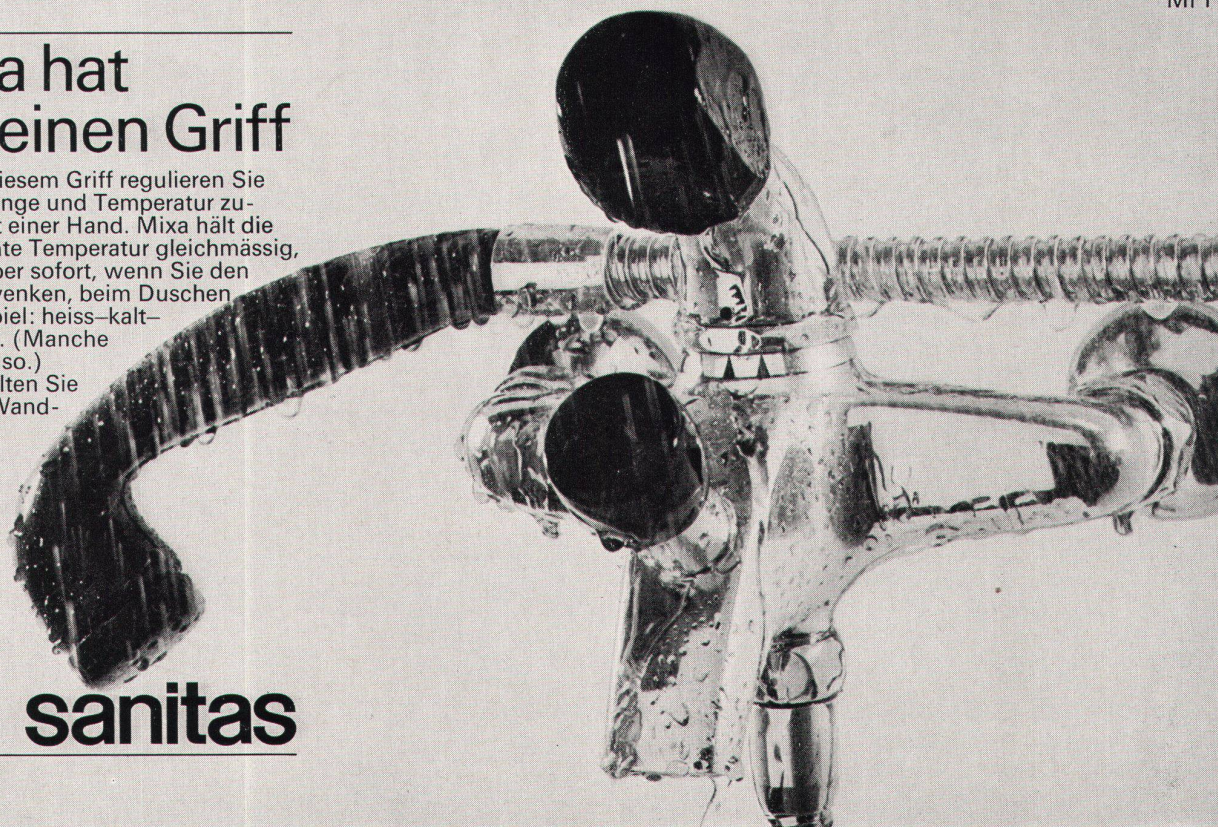


«Kerama»-Ausstellungs-Pavillon: Schönste Plattenschau der Schweiz

Mixa hat nur einen Griff

aber mit diesem Griff regulieren Sie Wassermenge und Temperatur zugleich, mit einer Hand. Mixa hält die gewünschte Temperatur gleichmässig, reagiert aber sofort, wenn Sie den Griff schwenken, beim Duschen zum Beispiel: heiss-kalt-heiss-kalt. (Manche mögen es so.) Mixa erhalten Sie auch als Wandmischer.

sanitas



Mi 1

Sanitas AG, Sanitäre Apparate
Küchen, Haushaltsautomaten

8031 Zürich, Limmatplatz 7, Tel. 051 42 54 54
3018 Bern, Bahnhofweg 82, Tel. 031 55 10 11

9000 St. Gallen, Sternackerstrasse 2, Tel. 071 22 40 05
4000 Basel, Kannenfeldstrasse 22, Tel. 061 43 55 50

Ist es **5** Minuten vor **12**?
Dann wählen Sie für

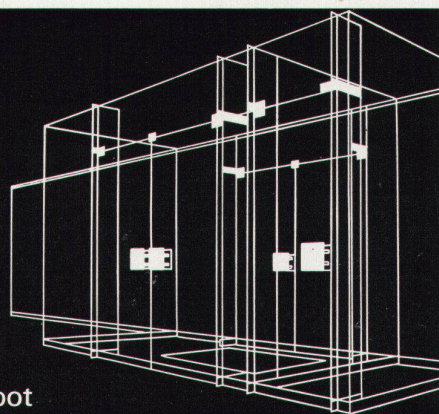
Ganzglasanlagen

Brüllmann!

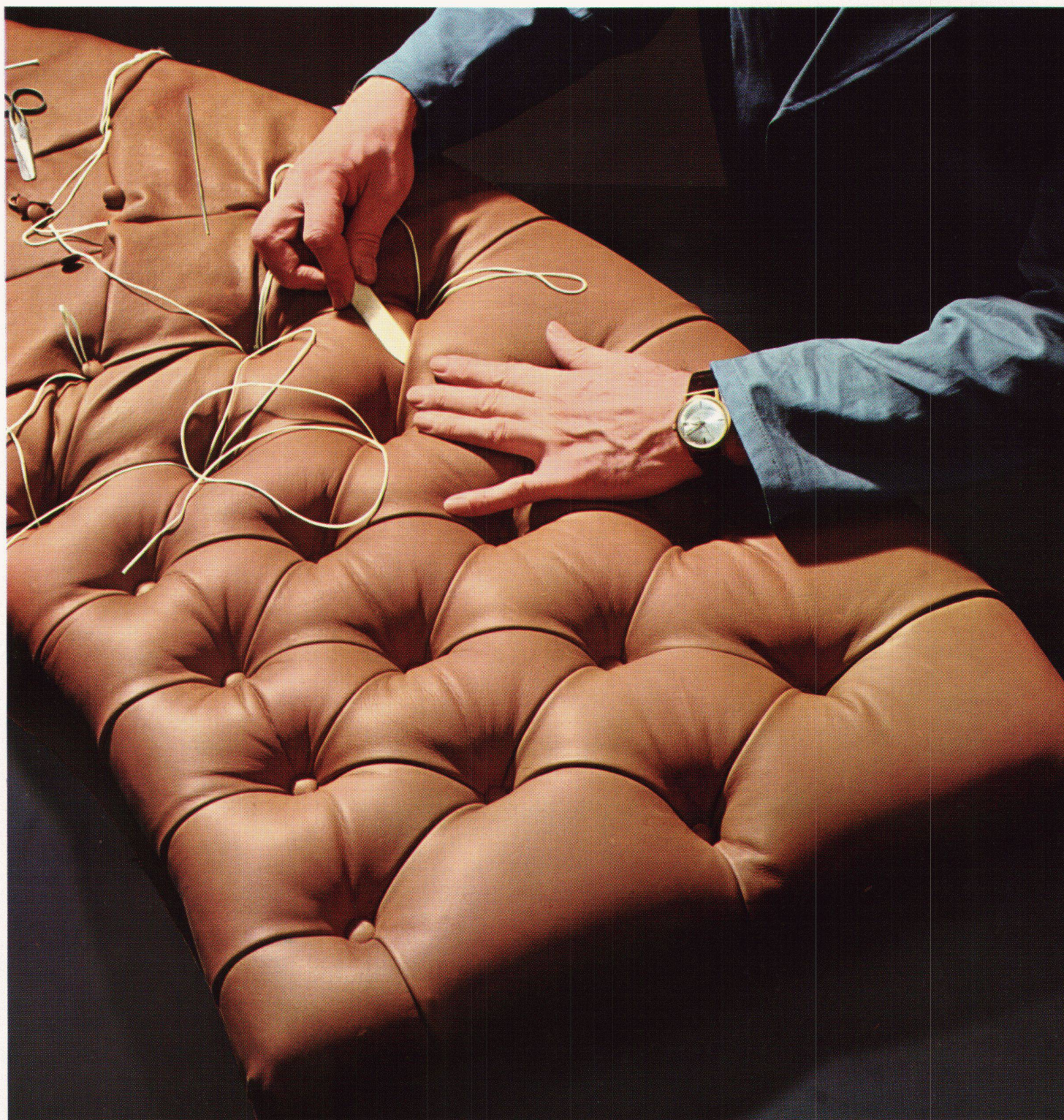
BRÜLLMANN

Glas- und Metallbau 8280 Kreuzlingen
Telex 77189 Telefon 072-8 23 26

eigene Glashärtungsanlage
eigene Beschlägefabrikation
Norm- und Sonderausführungen
kurzfristig und termingenau
verlangen Sie Katalog und Angebot



echtes Leder



Verkauf: Gut & Co. 8152 Glattbrugg ZH

**LACAR
NAPPA**

das Schweizer Polsterleder
für die Hand des Könners
zur Freude des Kenners -
charaktervoll ledrig -
weich, farbecht und langlebig

Wohnen mit Leder, Sitzen auf Leder — ein herrliches Gefühl naturnahen Komfortes!

LACAR NAPPA

ein Markenname, der seit Jahrzehnten für bestes Schweizer Qualitätsleder bürgt

der Inbegriff weich gegerbten Leders, fein im Griff und sprichwörtlich zäh

Möbelleder LACAR-NAPPA ist echtes Rindleder aus besten mitteleuropäischen Rohhäuten und wird in 2 Ausführungen geliefert:

LACAR-NAPPA

Das Standard-Möbelleder, das alle Strapazen aushält
LACAR-NAPPA ist chromgegerbt und mit Anilinfarben durchgefärbt. Seine Oberfläche ist mit einem feinen, leicht pigmentierten Lackfinish ausgerüstet, der dem Leder seine hervorragenden Gebrauchseigenschaften vermittelt:
Wasser- und ölfest, abwaschbar mit Seifenwasser, lichtecht und nicht abfärbend.
Je nach den verwendeten Rohhäuten ist LACAR-NAPPA mit verschiedenen Narbenprägungen in entsprechenden Preislagen lieferbar.

Pflegehinweise:

Flüssigkeiten und Schmutz aller Art dringen nicht in das Leder ein und können daher leicht abgewischt werden. Gelegentlich mit schwachem Seifenwasser reinigen, gut trocknen lassen und mit farbloser Schuhcreme mittels Wollappen polieren.
Nie Silicon verwenden!

VELCAR-NAPPA

Das Wildleder unter den Möbelledern
VELCAR-NAPPA ist wie Lacar-Nappa chromgegerbt und mit Anilinfarben durchgefärbt. Es wird aber umgekehrt aufgezogen, d. h. die Leder-Innenseite wird herausgekehrt. Diese zeigt den bekannten Wildledercharakter und ist mit einer farblosen Scotchgard-Imprägnierung versehen.
VELCAR-NAPPA ist preisgünstig, unempfindlich gegen Kratzer und nicht sehr heikel.

Pflegehinweise:

Wasser-, Getränke- und Schmutzflecken sofort feucht abwischen. Fett- und Ölflecken sowie Handgriff- und Kopfliegstellen feucht mit etwas Handseife reinigen, dann mit sauberem Wasser nachwischen. Nach vollständigem Trocknen mit einer Wildlederbürste aufrauen und wieder mit Scotchgard-Spray imprägnieren.

Hersteller: Max Gimmel AG, Gerberei, 9320 Arbon

Verkauf: Gut & Co. 8152 Glattbrugg, Tel. 051 83 44 11





Partnerschaft für Fassaden nicht nur an der Fassade

«Partnerschaft» ist auch so ein missbrauchter Begriff. Wenn einer etwas erfunden hat und drei andere das verkaufen, dann sind das noch keine vier «Partner».

Wir meinen: echte Partner arbeiten für ein gemeinsames Ziel, tauschen laufend und systematisch ihre Erkenntnisse aus, helfen sich gegenseitig und haben gemeinsam Erfolg.

Das ist ISAL-Partnerschaft.

Selbstständige Fensterfabrikanten, Fassadenhersteller und Metallbauer im In- und Ausland bauen und verkaufen Fenster und Fassadenelemente der Vertrauensmarke ISAL. Dank ihren Leistungen gehören ISAL-Produkte zur anerkannten Spitzenklasse. Qualitätssichere, dauerhafte und formschöne Fenster und Fassadenelemente heissen ISAL.

Tausende von Architekten und Bauherren in ganz Europa profitieren uneingeschränkt von den Erkenntnissen und den Leistungen der ISAL-Partnergemeinschaft. Für sie – und für Sie ist dieses Teamwork da.

ISAL – wo Sie der wichtigste Partner sind.

ISAL

Fenster und Fassaden

Hans Schmidlin AG, 4147 Aesch/Basel, Zürich, Genève
Frutiger Söhne AG für Holzbau, 3653 Oberhofen/Thun
Hunkeler AG, 6000 Luzern
Ferd. Frick AG, FL-9494 Schaan

Lanfranchi Frères, 2300 La Chaux-de-Fonds
Otto Bützberger AG, 4018 Basel
R. Caluori AG, 7000 Chur
Lizenzvergabe: Eltreva AG, 4147 Aesch, Neuhofweg 53

Die Dicken von GEBERIT halten eben mehr aus.

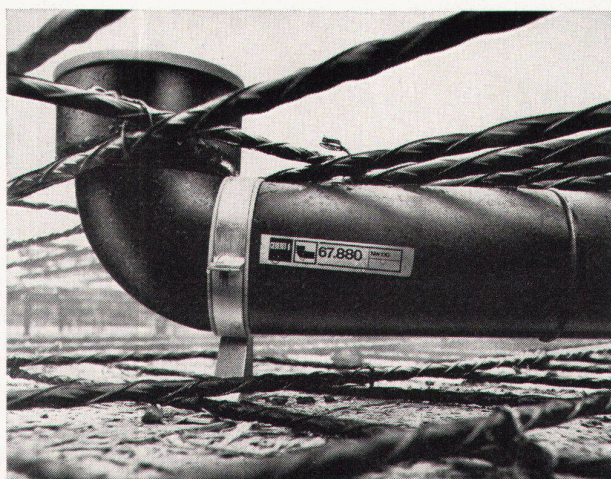
Ablaufmaterial aus GEBERIT-PEH besitzt eine wesentlich höhere Sicherheitsreserve. Es ist dickwandiger als üblich. Und deshalb langfristig beständiger gegen alle mechanischen und chemischen Angriffe.

Weder Schläge noch Quetschungen bei Lagerung, Transport und Montage (einschließlich Einbetonieren) noch Temperaturwechsel zwischen -40° und $+100^{\circ}$ können ihre Form bleibend verändern. Und unsere Temperung schließt ein nachträgliches Schrumpfen aus.

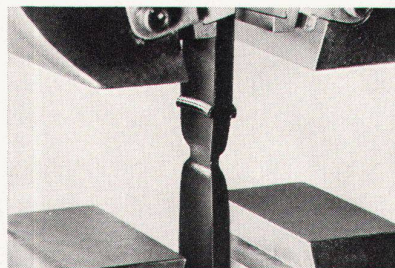


Im jahrzehntelangen täglichen Gebrauch widersteht es der Korrosion, heißem Wasser und Eis, Lösungsmitteln und fast allen Chemikalien, ja sogar radioaktiven Abwässern.

Über die universelle Einsatzfähigkeit eines Ablaufprogramms entscheiden jedoch heute nicht nur die Materialeigenschaften, sondern auch die Ver-

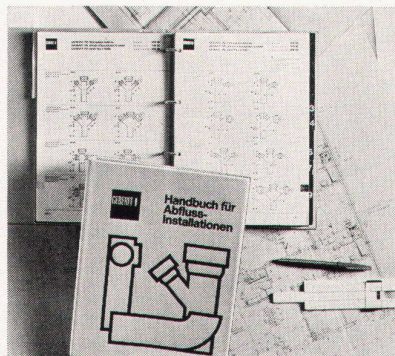


bindungsarten. Bei GEBERIT sind sie so vielseitig, daß sie jederzeit eine



rationelle und sichere Montage (vielfach sogar Vor-Installation in der Werkstatt) ermöglichen. Als Installateur haben Sie die Wahl zwischen vorfabrizierten, konventionellen und kombinierten Installationen.

Unser wichtigstes Produkt aber ist



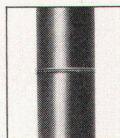
unsere Praxiserfahrung. Wir vermitteln sie Ihnen gern durch unsere Fachkurse und Publikationen. Am besten, Sie verlangen gleich das Handbuch über GEBERIT-Abwasserinstallationen und Bildlegenden zu Schemazeichnungen von Verschraubung, Spiegelschweißung, Steckmuffe und

Elektro-Überschiebemuffe. Oder den unverbindlichen und für Sie kostenlosen Besuch des GEBERIT-Beraters.



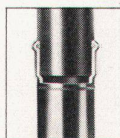
Die Verschraubung

Vor rund 15 Jahren eine bahnbrechende Neuentwicklung von GEBERIT. Bis heute die beliebteste Verbindungsart bei Strang- und Apparate-Anschlußleitungen. Mit geringstem Aufwand an Werkzeug und Zeit durchzuführen.



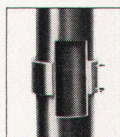
Die Spiegelschweißung

Unsere preisgünstigste, höchst aktuelle und ebenfalls millionenfach bewährte Verbindungsart. Auch auf dem Bau immer beliebter. Leicht und sicher durchführbar. Ergibt glatte, stabile Fixverbindungen.



Neu: Die GEBERIT-Steckmuffe

Diese früher nur beim Wandklosett-bogen angewendete Verbindungsart erfährt eine wesentliche Erweiterung ihres Einsatzbereiches. Die GEBERIT-Steckmuffe beansprucht wenig Platz, verursacht in eingemauertem Zustand keine Schwierigkeiten bei der Weitermontage. Gleiche Verlegerichtlinien wie für Verschraubungen.



Neu: Die GEBERIT-Elektro-Überschiebemuffe

In langjährigen Versuchen und Praxiserprobungen entstanden. Überall dort ideal, wo man eine platzsparende, kraftschlüssige Verbindung benötigt. Wird nach dem Überschiebprinzip der Muffe verschlauft und unlösbar verschweißt.



GEBERT+CIE

Armaturen-
und Apparatefabrik
8640 Rapperswil am
Zürichsee
Tel. 055 2 03 44 und 2 52 12
Telex 75625



Verschleckt, wenn es um Farben geht. Unsere Spezialität sind raffinierte Farben in möglichst breiten Skalen. Das hat die Dekorationsstoffe der Création Baumann bekannt gemacht. Um eigenständig und flexibel zu sein, färben wir alle Garne und Stoffe selber. Unsere Begeisterung für Farben geht oft weit: die neueste Kollektion bringen wir in 110 verschiedenen Tönen.



Baumann Weberei & Färberei AG, 4900 Langenthal/Schweiz · Zürich: Baumann-Showroom, Genferstrasse 11, 8000 Zürich
 Frankfurt: Baumann Stoffe GmbH, Paul-Ehrlich-Strasse 7, 6051 Dietzenbach · Malmö: A. E. Sorensen, Ostergatan 21, Box 134, 201 Malmö 1
 Oslo: Jan F. Sveen, Peder Claussons Gate 1, Oslo 1 · Vleuten: J. Sollet, Henri Dunantlaan 6, Vleuten · Wien: Franz Supp, Margaretengürtel 8, Wien V

Sind Sie: Ja Nein

Unternehmungslustig und meist fröhlich? ☐ ☐

Architekt-Techn. HTL (Hochbau) oder besitzen Sie eine gleichwertige Ausbildung? ☐ ☐

Haben Sie:

Freude am Umgang mit jungen Menschen (Hochbauzeichnerlehrlinge)? ☐ ☐

Ein wenig Lehrgeschick und Freude am Unterrichten, ein wenig Idealismus und Teamgeist? ☐ ☐

Wenn Sie alle Fragen mit Ja beantworten können, sind Sie wahrscheinlich unser neuer

Fachlehrer für Hochbauzeichner

im gut eingespielten Team der Gewerblichen Berufsschule Kreuzlingen.

Eintritt: Frühjahr 1971 oder nach Übereinkunft.

Weitere Auskünfte über zeitgemäße Besoldung, Pensionskasse, Arbeitsbedingungen, Lehrauftrag usw. gibt Ihnen gern:

René Anderhub
Schulleiter
Gaißbergstraße 8
8280 Kreuzlingen

**Gewerbliche Berufsschule
8280 Kreuzlingen**
Schule 072/81707
Privat 072/84821

Aktuell und interessant

Wertvolle und nützliche Anregungen und umfassende Orientierung über die neuesten Baumaterialien und Konstruktionselemente in der

Schweizer Baumuster-Centrale Zürich

Älteste, größte und vielseitigste ständige Baufachausstellung in der Schweiz (bestehend seit über 30 Jahren; Ausstellungsfläche etwa 2200 m²; über 950 beteiligte Firmen).

8001 Zürich, Talstraße 9, Tel. (051) 237688, Eintritt frei

RESOPAL®

**3 Jahrzehnte
Qualitäts-Kunststoffplatte**

Oberflächen:	matt + glanz, naturmatt, Hammerschlag Porenstruktur, Relief-Textil und -Streifen
Formate mm:	2120 × 1020/915 — 2800 × 1250 — 1750 × 800
Stärken mm:	1,3 und 0,9 Sonderausführung auf Anfrage

O. SOMMER 4900 Langenthal — Telefon 063 2 07 14

Heizungs- probleme? Nehmen Sie kaltes Wasser.

Denn kaltes Wasser erzeugt elektrischen Strom - Tag und Nacht steht diese Energie überall bereit. Die neue **eurol** Elektro-Raumheizung bietet viele wichtige Vorteile: keine kalten Zonen, gute Einfügung

in die Raumatmosphäre, einfache Installation, die Wärme kann in den einzelnen Räumen genau nach den jeweiligen Bedürfnissen reguliert werden...

Kurz: die neue 'eurol'-Raumheizung entspricht der Heizung der Zukunft.

Auskünfte und Prospekte von
TIBA AG, 4416 Bubendorf BL,
Tel. 061 84 86 66

Coupon:

Ja, ich interessiere mich für kaltes Wasser: ich bin überzeugt, dass die eurol-Raumheizung der Heizung der Zukunft entspricht.

☐ Bitte senden Sie mir Prospekte
☐ Bitte um Ihren Besuch

Name _____
Adresse _____
Tel.-Nr. _____



SBB-Architekturbüro

sucht zwei

Hochbauzeichner oder Hochbauzeichnerinnen

zur Mitarbeit an verschiedenen interessanten Bauaufgaben.

Initiative, zu kameradschaftlicher Zusammenarbeit bereite Bewerber werden gebeten, die handschriftliche Anmeldung mit den üblichen Unterlagen einzureichen.

Einige Praxis erwünscht.

**SBB Bauabteilung Kreis III, Stellenbewerbung
Hb, Postfach, 8021 Zürich**

Geburtstage sind uns eigentlich unsympathisch

Denn sie erinnern ans Älterwerden. Wir befassen uns lieber mit der Zukunft. Mit besseren, schöneren, rationeller hergestellten Bauteilen und Büromöbeln. Dennoch wollen wir unser Alter nicht verschweigen. Wir haben

100 Jahre Erfahrung

in der Metallverarbeitung.



- Stahlbau: Industriebauten, Lagerhallen, Stahlskelettbauten, Parkgaragen und Autosilos, Stahlbrücken, Stahlmaste, Maschinenstände.
- Metallbau: Fassadenelemente aus Stahl und Leichtmetall, Metallfenster, Fabrikfenster

aus Stahl und Leichtmetall, Schaufensteranlagen, Eingangspartien.

- Torbau: Kipptore, Klapptore, Schiebetore, Falttore, Flügeltore, Teleskop-Hubwände.
- Rolltore, Rollgitter, Scherengitter aus

Stahl und Leichtmetall.

- Pendeltüren mit Gummi- oder Plastosynfüllungen.
- Büromöbel ERGA und ERGA-PROGRESS aus Stahl.

GAUGER

Gauger & Co. AG, Büro Niklausstrasse 11, 8035 Zürich, Tel. 051-261755
Neue Werkanlagen in Zürich-Affoltern

Girsberger Produktion

Die Erweiterung unseres Sitzmöbelprogrammes in konsequent moderner Richtung erfordert intensive Entwicklungsarbeit.

Hier ist die Startmöglichkeit für einen jungen

Designer - Innenarchitekt (Architektin)

der in unserem Entwicklungsteam (Konstrukteure, Möbelzeichner, Modellschreiner) an der Lösung vielseitiger kreativer und technisch-konstruktiver Aufgaben selbständig mitarbeiten soll. Unter Leitung des Chefs der Produktgestaltung (Dipl. Architekt BDIA) werden neue Modelle für eine rationelle Serienproduktion entwickelt und bis zur Nullserie vorbereitet. Wichtig ist uns nicht die große Erfahrung, sondern die nötige Begeisterungsfähigkeit und eine solide Fachausbildung.

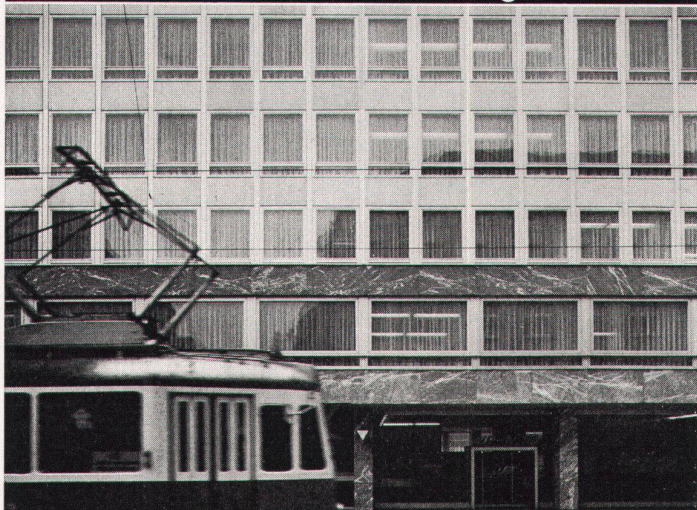
Neben gutem Lohn und angenehmem Arbeitsklima bieten wir ausgebauten Sozialleistungen.

Ihre Bewerbung mit tabellarischem Lebenslauf und Gehaltsvorstellung behandeln wir selbstverständlich streng vertraulich.



Girsberger AG
Sitzmöbelfabrik
3357 Bützberg
Telefon (063) 863 55

Steiner- Fassadenbau die wirtschaftliche Lösung.



Karl Steiner

STEINER

Hagenholzstrasse 60
8050 Zürich
Telefon 051/48 50 50

Eine Testfrage an Sie:

Würden auch Sie wie viele Architekten, Gartengestalter und Bauherren, die Erfahrung mit unserem U-Formstein haben, ihn wegen der Wirkung des klassisch schönen Linienrasters im Belag bevorzugen? Diese Praktiker behaupten sogar:

«UF-Pflastersteinbeläge sind die Schönsten» das Verlegen ist höchst einfach — der Belag rutschfest, unverwüstlich und dauerhaft schön — und nicht teuer!



Herbag

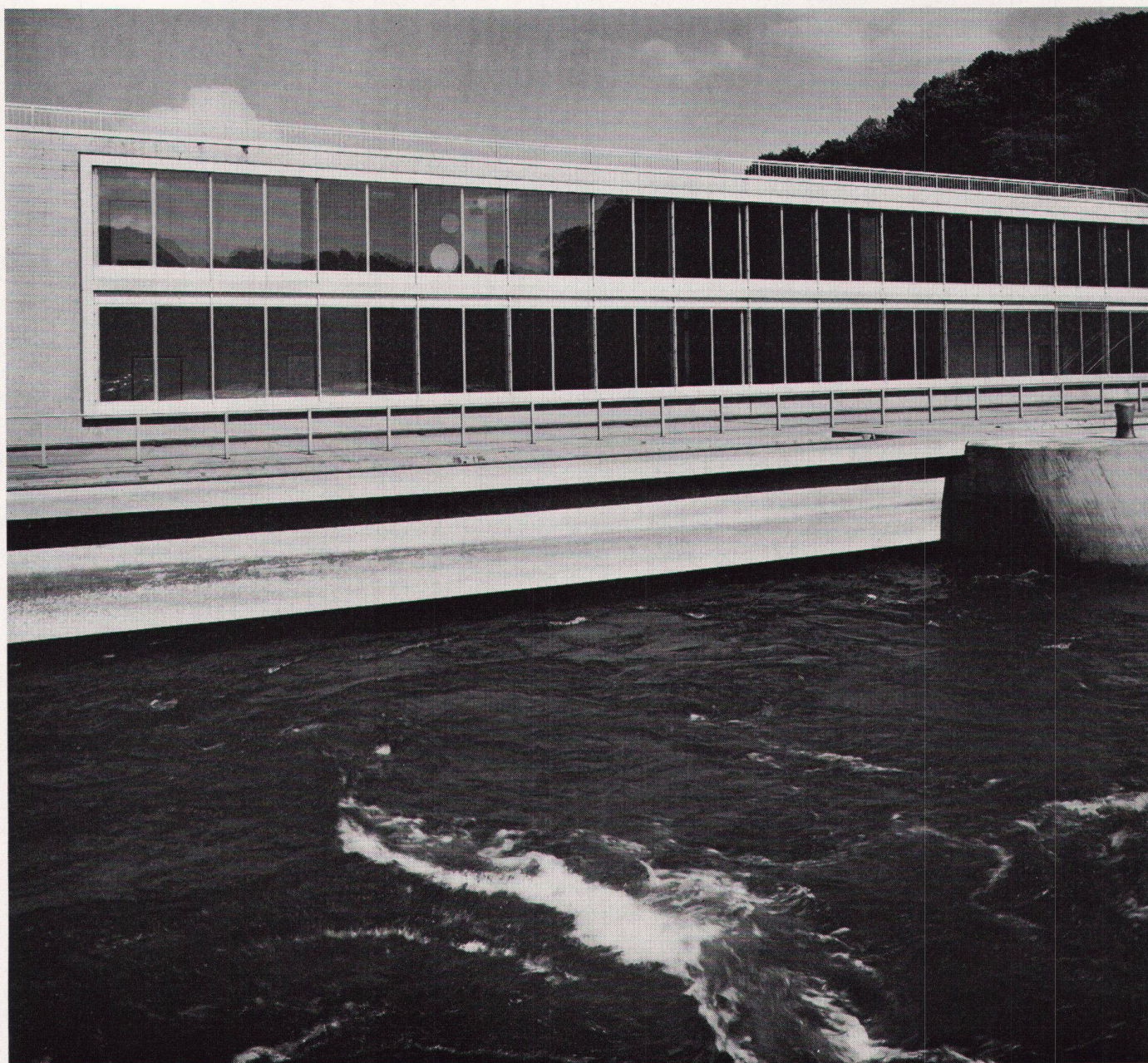
VEH

Herstellung von Baustoffen AG
8640 Rapperswil 055-2 17 01
8716 Schmerikon 055-5 74 35

9230 Flawil 071-83 13 75
8052 Zürich 051-50 35 40

**Aluminium Fenster ➡ unterhaltsfrei
leicht und formschön | charakteristisch
für die Architektur unserer Zeit |**

➡ Glissa



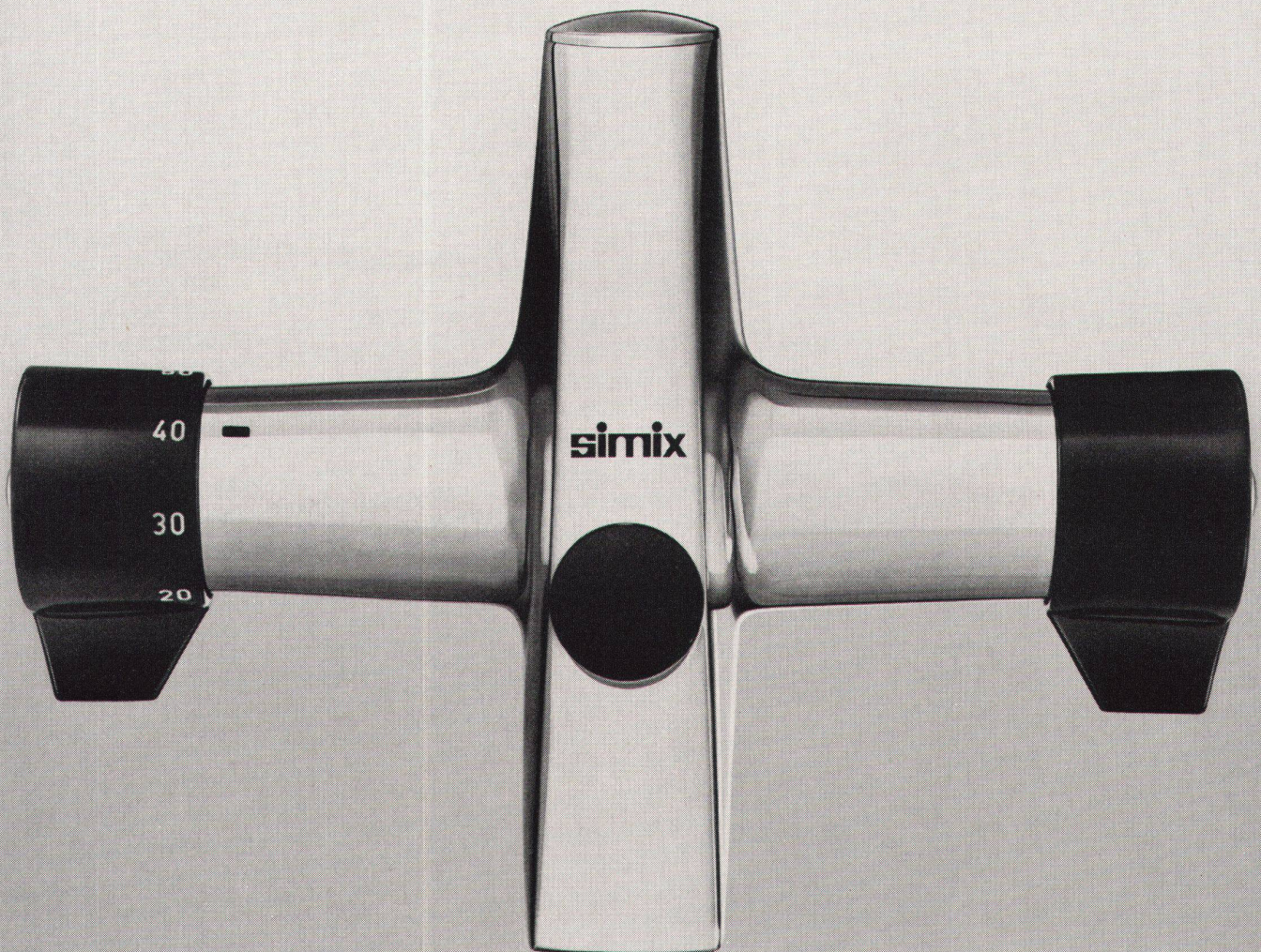
Aluminiumfenster in allen Ausführungen
Vollisolierte Aluminiumfenster ALSEC
Holzmetallfenster FENELOX in Aluminium
und Bronze

Glissa AG
8200 Schaffhausen
Telefon 053 592 31
Telex 76347



Komfort steigert das Wohlbefinden des Menschen

Das Duschen
wie das Baden
wird mit dem autothermischen Mischgerät Simix
zum ungetrübten Genuss.



similor Carouge-Genève, Zürich

Baden **OEDERLIN + CIE**

So feuerfeste Steine verspinnt Flumroc zu brandsicheren Isolierprodukten

Wenn Häuser, in denen wir leben und arbeiten, wirksam gegen Lärm, Trittschall und Wärmeverlust isoliert sind, haben alle etwas davon. Denn dann wohnt man angenehmer, dann fällt einem die Arbeit leichter, dann sinken die Heizkosten ganz beträchtlich.

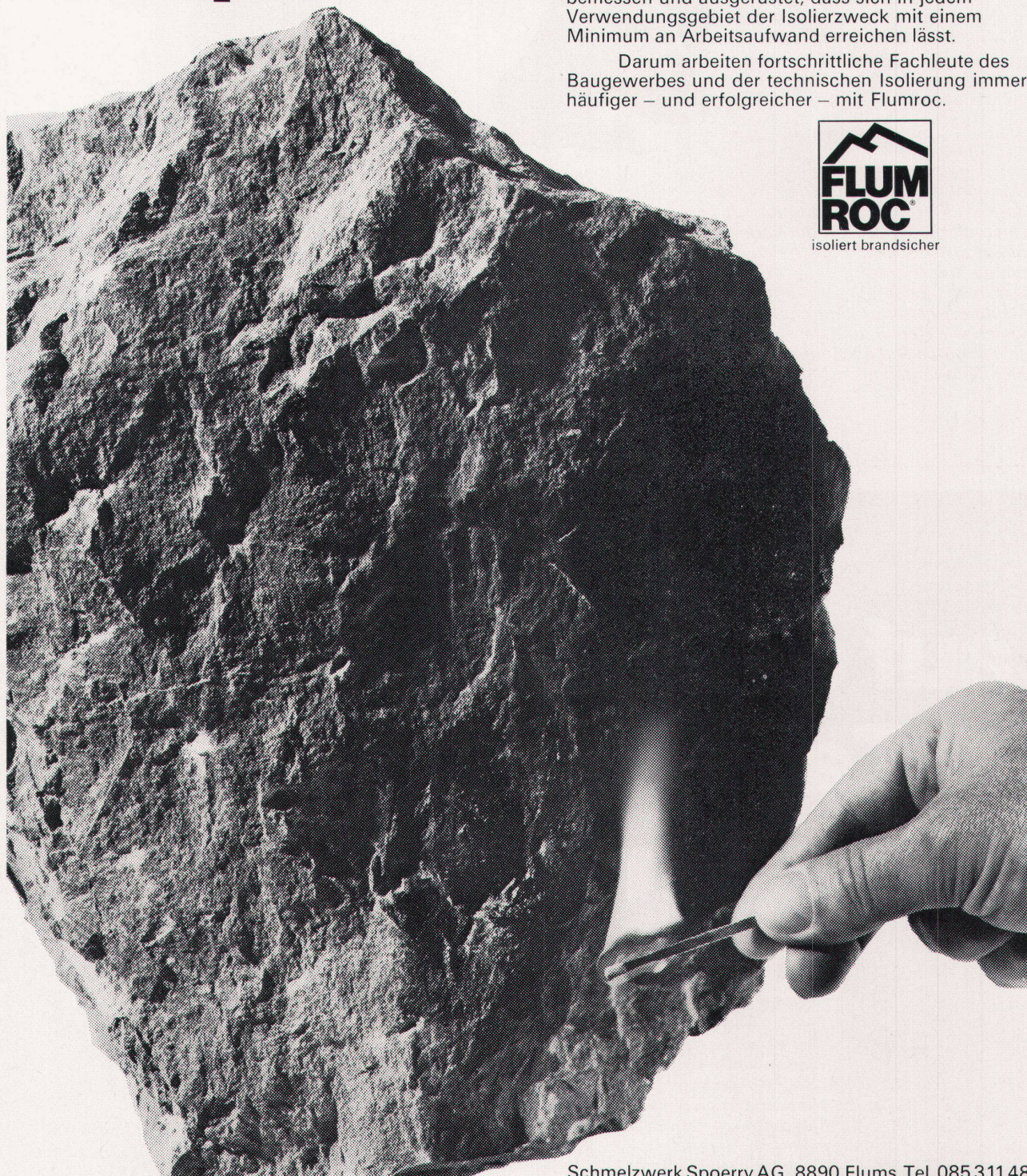
Flumroc Produkte aus imprägnierter Steinwolle isolieren ausgezeichnet. Und brandsicher.

Die Flumroc Isolierprodukte erfüllen alle Anforderungen. Das Sortiment ist so reich, die Platten, Matten, Filze, lose Steinwolle usw. sind so vielseitig bemessen und ausgerüstet, dass sich in jedem Verwendungsgebiet der Isolierzweck mit einem Minimum an Arbeitsaufwand erreichen lässt.

Darum arbeiten fortschrittliche Fachleute des Baugewerbes und der technischen Isolierung immer häufiger – und erfolgreicher – mit Flumroc.



isoliert brandsicher



Schmelzwerk Spoerry AG, 8890 Flums, Tel. 085 311 48

Hartes Wasser für sanfte Haut?



Das geht nicht gut. In hartem Wasser entsteht Kalkseife. Sie ist unlöslich, sie verstopft die Poren. Für die Körperpflege also denkbar ungeeignet. Schade um die sanfte Haut.

Der neue Lindsay-Wasserenthärter macht unser hartes Leitungswasser weich wie Regen, und der Regen hat seinen guten Ruf als Schönheitsmittel nicht von ungefähr.

Den Lindsay-Weichwasserautomaten gibt es ab Fr. 1640.-. Wer ihn hat, wundert sich, wie es vorher ohne ihn ging. Denn es sind ja nicht nur sanfte Damen, die sich in weichem Wasser wohlfühlen: harte Männer tun es auch.

LINDSAY

Sanitär-Kuhn AG

8952 Schlieren, Münchwiesen 3
Telefon 051 982311
4000 Basel, Missionsstrasse 37
Telefon 061 436670

Spälti Fils & Cie SA

1800 Vevey, Chenevières 11
Téléphone 021 511991

Möchten Sie mehr über den Lindsay-Wasserenthärter erfahren?

2

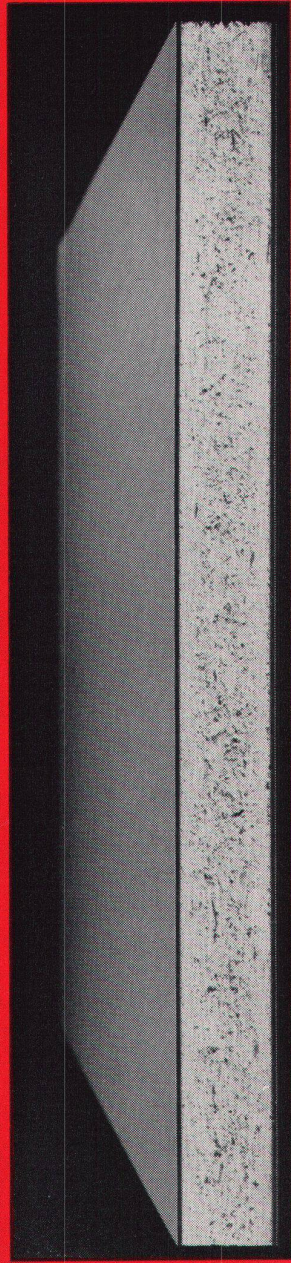
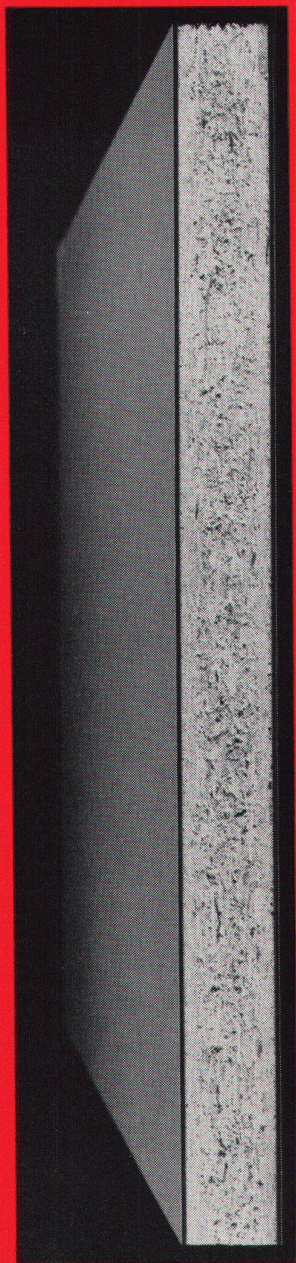
Ihr Partner auf dem Flachdach für Tageslichttechnik Entlüftung Entwässerung

Jahrzehntelange Erfahrung! Wir bieten Ihnen optimale Sicherheit durch ausgereifte Konstruktionen. Fragen Sie uns an. Wir finden auch für Sie die wirtschaftlichste Lösung.



Lichtkuppeln
Glasdachwerk
Spenglerei
Bleipresswerk

Jakob Scherrer Söhne
Allmendstrasse 5-7
8059 Zürich 2
Tel. 051 2579 80



Argolite

Homoplax

Argolite

Und mit dem arbeitslosen Pinsel können Sie
etwas viel interessanteres einstreichen –
den vermehrten Gewinn durch Arbeitersparnis.

Ein neues Produkt der
ARGOLITE AG
Kunststoffplattenwerk
6130 Willisau
Telefon 045 - 6 19 12

Pensionieren Sie
ihren Leimtopf!

Die Argoplax wird in 9 verschiedenen Endstärken
und in Formaten bis 310×160 cm (260×125 cm)
fabriziert.
Die Argoplax ist nur über den Fachhandel erhältlich.

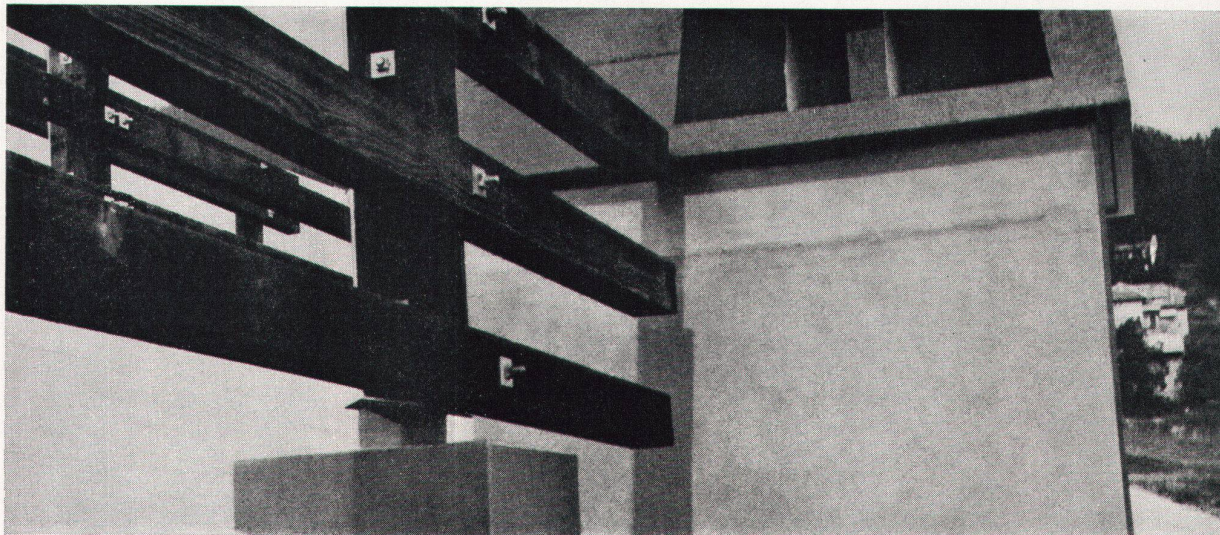
argo

plax

Benefol[®]

der moderne Dachbelag

Mit Benefol können auch die schwierigsten Abschlüsse, wie Dachabläufe, Kamine, Rinnenauskleidungen, Vertikalanschlüsse, Brüstungen usw. dauerhaft und sicher abgedichtet werden. Verlangen Sie unsere ausführlichen technischen Sonderprospekte.



► Intermanufaktur ag

Bodmerstr. 14, Postfach 409, CH - 8027 Zürich, Tel. 051 25 59 30/31, Vertretung der J. H. Benecke GmbH, Vinnhorst b. Hannover, Deutschland

Bürogebäude
Verkehrshaus Luzern

«Tuchschmid»
Fassaden
aus wetterfestem Stahl

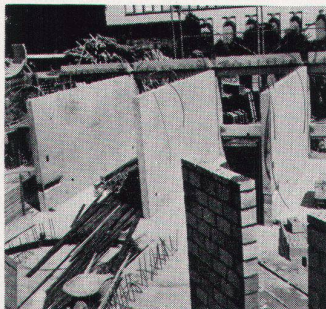
 **Gebr. Tuchschmid AG Frauenfeld** 34

Priesterseminar Luzern

Architekt W. Rüssli, Luzern

Bauunternehmung
Medici AG, Luzern

Herr Kremmel:



«Hier haben wir mit der *cobeton* eine wirklich rationelle Lösung gefunden!»

Ursprünglich waren Backsteinwände beidseitig verputzt vorgesehen. Auf Grund von Schallmessungen, die vom Architekten an ähnlichen Objekten vorgenommen wurden, entschloss man sich für Betonwände. Aus Kostengründen wurde ein bedingt streich- und tapezierfertiger Beton verlangt, man gewann dadurch zusätzlich noch etwa 4 cm an Raumbreite.

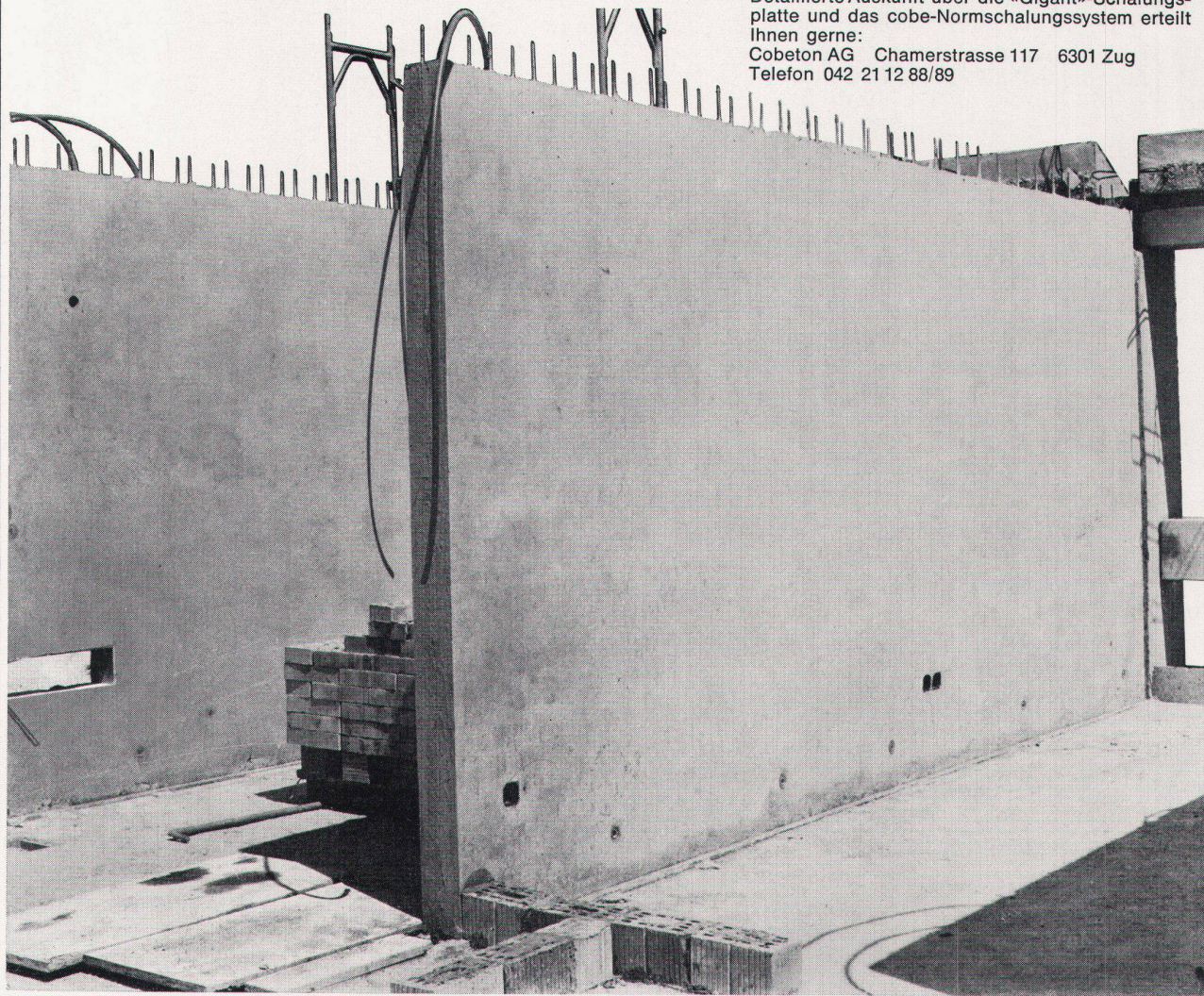
Der kurze Bau Termin und eine Vielzahl gleicher Wände in den Abmessungen von $513 \times 250 \times 15$ cm, sowie die Auflage, einen fugenlosen, spachtelfertigen Beton herzustellen, bewog uns, eine System-Schalung anzuschaffen. Das Anbringen von diversen elektrischen Installationen musste ebenfalls berücksichtigt werden, womit eine Holz-Kunst-

stoff-Schalungsplatte als ideale Schalhaut feststand.

Mit der heute nur der Cobeton zur Verfügung stehenden «Gigant»-Schalungsplatte (660×265 cm) und dem durchdachten cobe-Normschalungssystem haben wir hier eine überzeugende Lösung gefunden. Mit einem Minimum an Arbeitskräften wurden jeden zweiten Tag vier Schalungseinheiten umgesetzt. Das niedrige Gewicht der Schalung (42 kg/m^2) erlaubt es ohne Schwierigkeiten, ganze Kraneinheiten von 14 m^2 ein- und auszuschalen. Diese sind so konzipiert, dass sie nach Beendigung dieser Baustelle ohne Mühe in Normelemente zerlegt werden können.

Detaillierte Auskunft über die «Gigant»-Schalungsplatte und das cobe-Normschalungssystem erteilt Ihnen gerne:

Cobeton AG Chamerstrasse 117 6301 Zug
Telefon 042 21 12 88/89



PLANTA



der elegante Waschtisch mit
dem besonders geräumigen
Becken.

Verkauf über den Sanitär-
Grosshandel.

Lavabo élégant avec bassin
profond.

Vente par l'intermédiaire des
grossistes sanitaires.

Lavabo elegante con bacinella
particolarmente spaziosa.

Vendita tramite i grossisti di
apparecchi sanitari.

PLANTA LAUFENBURG

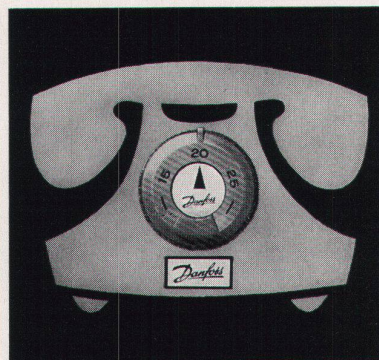
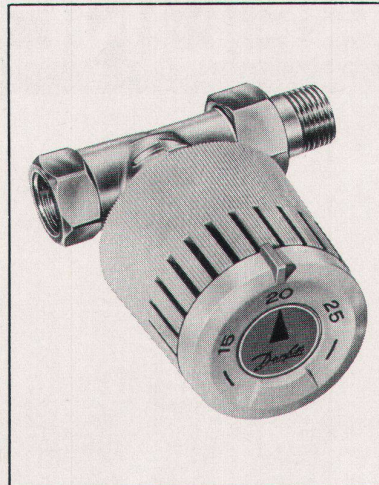
Nr. 106 086 - 106 088



Kera-Werke AG 4335 Laufenburg Tel. 064-6412 27



7125



WÄHLEN SIE DANFOSS ALS HEIZUNGSKOMFORT

Das haben schon viele getan, u. a. die beratenden Ingenieure und Architekten, die nachstehende Projekte entworfen haben.

Belgien: Flughafengebäude in Brüssel.

Bundesrepublik Deutschland: Verwaltungsgebäude der Lufthansa in Hamburg. Wohnviertel in Aachen. Kurwen- delstation Mittenwald; Europa-Dorf Hochzoll Süd, Augsburg; Altenwohn- heim, Bad Nauheim.

C.S.S.R.: Das Parlamentsgebäude in Prag.

Dänemark: SAS-Hotel in Kopenhagen. Residenz »Marienborg« des Minister- präsidenten.

England: Strand Palace Hotel in Lon- don. Universität in Bristol.

Frankreich: Verwaltungsgebäude von Christian Dior in Paris. Hotel de France in Paris.

Holland: Forschungszentrum »Estec« in Noordwijk.

Kanada: Krankenhaus La Salle in Montreal.

Schweden: Folksam-Versicherungsge- bäude in Stockholm. Bankgebäude auf Hötorget in Stockholm.

Schweiz: Verwaltungsgebäude der J. R. Geigy in Basel. UNO-Wohnstätten »Rieux-Parc« in Genf.

Spanien: Wohnblock »Torres Blancas« in Madrid.

USA: Verlagsgebäude der New York Times. Verwaltungsgebäude der Che- vrolet Motor Car Co. in Detroit.

U.S.S.R.: Hotel »Rossia« in Moskau. Senden Sie bitte den Gutschein ein. Sie erhalten dann weitere Auskünfte warum die Architekten und beraten- den Ingenieure der genannten Bauten Danfoss thermostatische Heizkörper- ventile gewählt haben.



WERNER KUSTER AG

4132 Muttenz 2,
Hofackerstrasse 71, Tel. 061/42 12 55
Succursale Lausanne,
Tel. 021/25 01 68
Filiale Zürich/Wallisellen,
Tel. 051/93 40 54

Gutschein

Ich bitte um kostenlose Übersendung von Druckschriften über Danfoss ther- mostatische Heizkörperventile für einen Neubau ☐ zur Modernisierung eines Altbaues ☐.

Name: _____

Anschrift: _____

FABRIK AUTOMATISCHER SCHALT- UND REGELAPPARATE

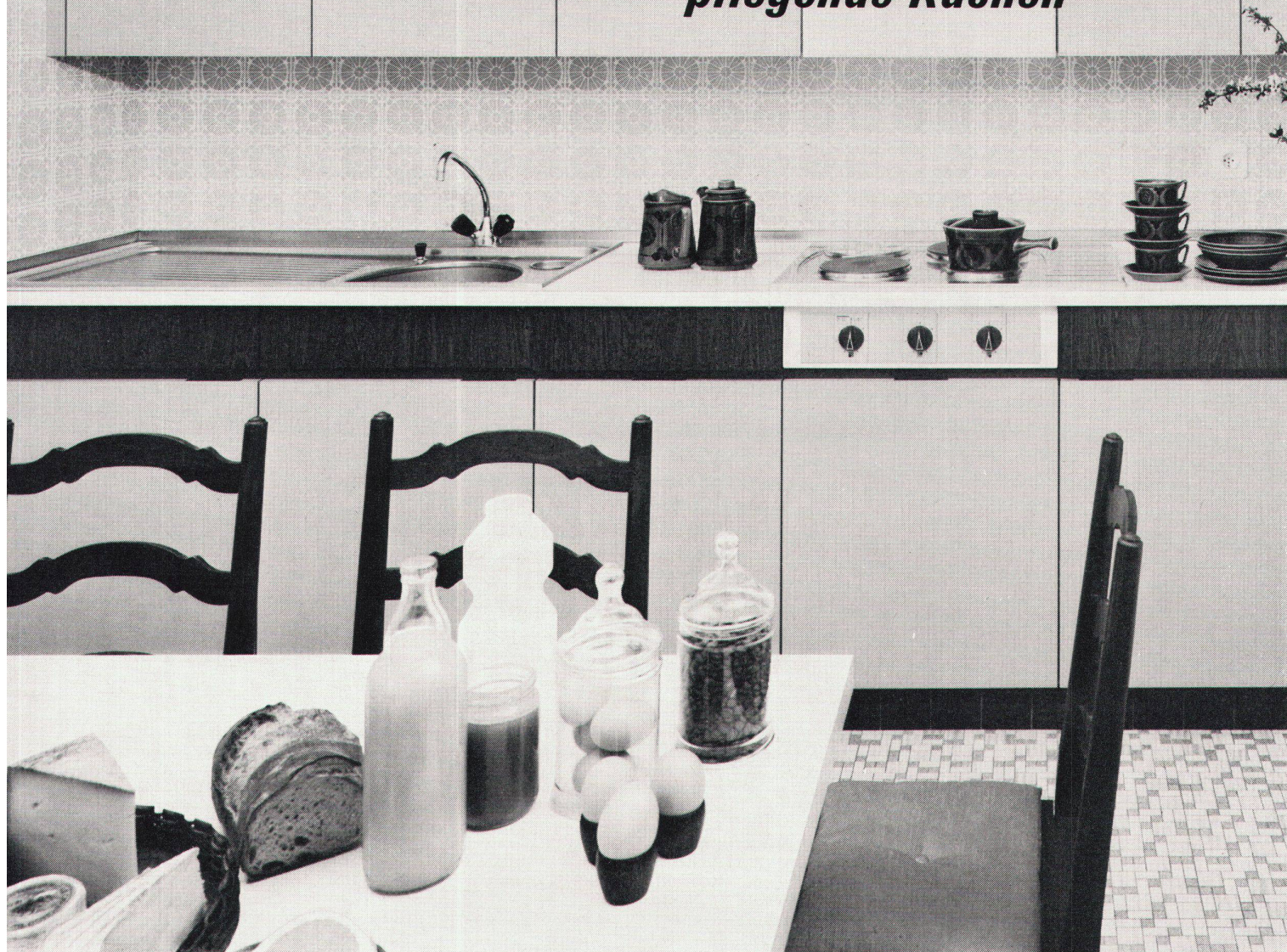
BELINOX COMFORT

Chromnickelstahl-

Spültische, Herdabdeckungen für
problemlosen Einbau in farbige
Kunststoffplatten

Einsätze

***für wohnliche, leicht zu
pflegende Küchen***



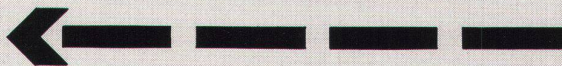
***ab Lager lieferbares
grosses Sortiment***

Verkauf durch den Küchenfachhandel

Bon: Bitte schicken Sie mir Ihren Prospekt, der BELINOX COMFORT- Chromnickelstahl- Einsätze in farbigen, attraktiven Küchen zeigt

Adresse: _____

senden an: BELINOX Loertscher AG 5649 Stetten



Hersteller:

BELINOX Loertscher AG 5649 Stetten