

Zeitschrift: Das Werk : Architektur und Kunst = L'oeuvre : architecture et art
Band: 58 (1971)
Heft: 10: Grosse Hallen

Artikel: Offene Lagerhalle für Feinsand in Weiach ZH
Autor: [s.n.]
DOI: <https://doi.org/10.5169/seals-45093>

Nutzungsbedingungen

Die ETH-Bibliothek ist die Anbieterin der digitalisierten Zeitschriften auf E-Periodica. Sie besitzt keine Urheberrechte an den Zeitschriften und ist nicht verantwortlich für deren Inhalte. Die Rechte liegen in der Regel bei den Herausgebern beziehungsweise den externen Rechteinhabern. Das Veröffentlichen von Bildern in Print- und Online-Publikationen sowie auf Social Media-Kanälen oder Webseiten ist nur mit vorheriger Genehmigung der Rechteinhaber erlaubt. [Mehr erfahren](#)

Conditions d'utilisation

L'ETH Library est le fournisseur des revues numérisées. Elle ne détient aucun droit d'auteur sur les revues et n'est pas responsable de leur contenu. En règle générale, les droits sont détenus par les éditeurs ou les détenteurs de droits externes. La reproduction d'images dans des publications imprimées ou en ligne ainsi que sur des canaux de médias sociaux ou des sites web n'est autorisée qu'avec l'accord préalable des détenteurs des droits. [En savoir plus](#)

Terms of use

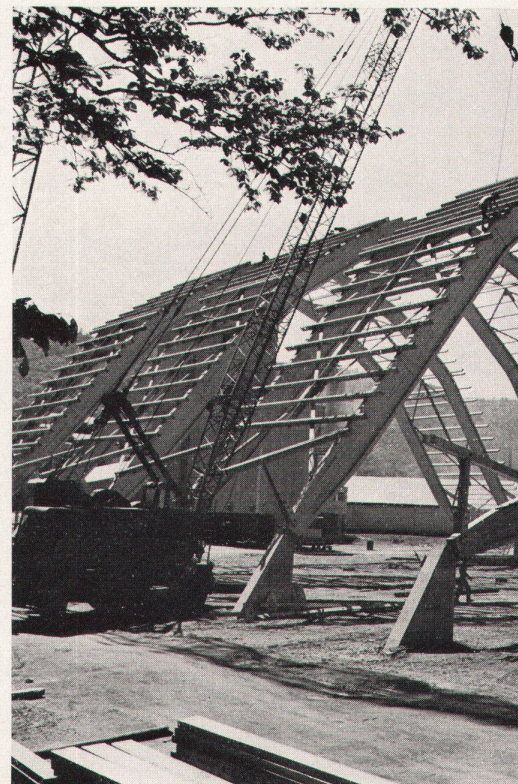
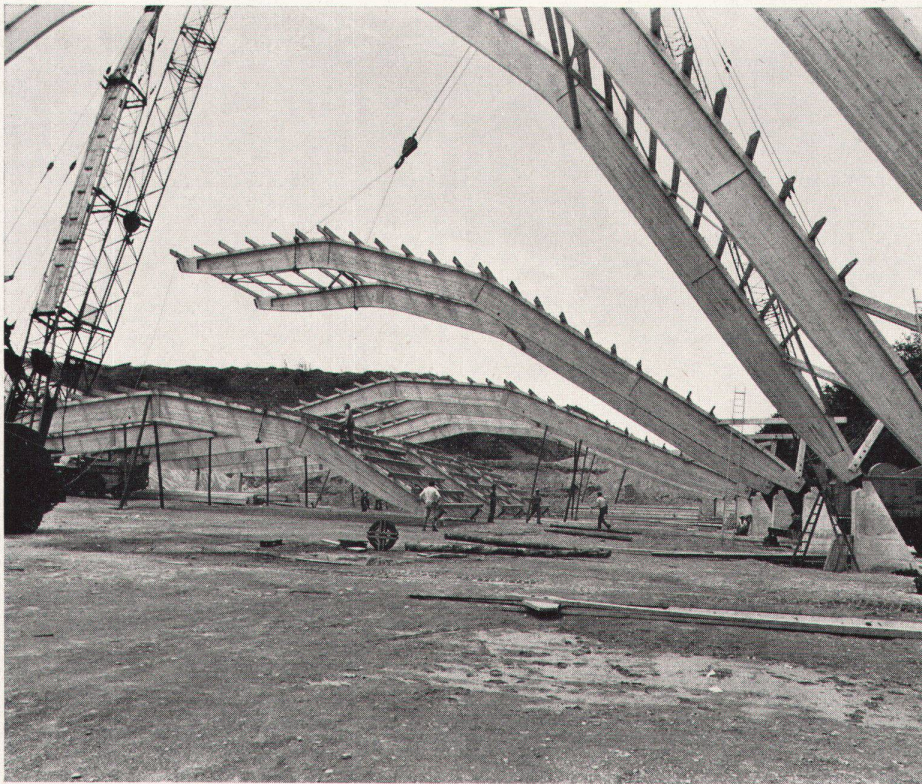
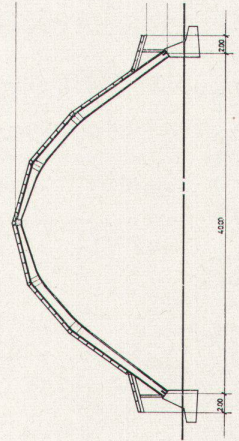
The ETH Library is the provider of the digitised journals. It does not own any copyrights to the journals and is not responsible for their content. The rights usually lie with the publishers or the external rights holders. Publishing images in print and online publications, as well as on social media channels or websites, is only permitted with the prior consent of the rights holders. [Find out more](#)

Download PDF: 05.04.2026

ETH-Bibliothek Zürich, E-Periodica, <https://www.e-periodica.ch>

Offene Lagerhalle für Feinsand in Weiach ZH

Konstruktion: Häring & Co. AG, Pratteln
Generalunternehmer: F. Blöchliger, Holzbau AG, Uznach SG
1969
Photos: Häring & Co. AG, Pratteln



Spannweite 40 m
Binderabstand 7,30 m
Überdeckte Fläche 3680 m²
Fassungsvermögen ca. 30 000 m³

Portée: 40 m
Travées: 7,3 m
Surface couverte: 3680 m²
Contenance: env. 30 000 m³

Span: 40 m
Truss interval: 7.30 m
Covered area: 3680 sq. meters
Capacity: approx. 30,000 cu. meters

Die offene Halle in Weiach dient der Lagerung von Feinkies. Das Dach ruht auf hochgestellten Betonfundamenten und besteht aus verleimten Dreigelenk-Stegbindern. Die Eindeckung der Tragkonstruktion besteht aus geraden Welleternitplatten. Die Montage des gesamten Daches, der Großelemente der zwei Binderhälften und der Dachsparrenlage mit Windverbänden am Boden und die Hebung mit zwei Großkränen erfolgte in einem Tag

La halle ouverte à Weiach sert au dépôt de gravier fin. La toiture repose sur des fondements de béton placés verticalement; elle est constituée par des arcs brisés à trois articulations, en âme pleine. La structure en bois est recouverte de plaques d'étérenit ondulées. En un jour ont été réalisés les travaux de montage de la toiture, des grands éléments des deux moitiés des fermes et de la couche de chevrons avec contreventements au sol, ainsi que le levage avec deux grues géantes

The open-wall shed in Weiach is used for the storage of fine gravel. The roof rests on elevated concrete foundations and consists of glued triple-jointed web trusses. The covering over the supporting structure consists of straight corrugated asbestos cement slabs. The assembly of the entire roof, of the large-scale elements, of the two truss systems and of the rafters with wind braces was effected on the ground, with elevation into position by means of two large derricks, the whole job requiring one day

