

Zeitschrift: Das Werk : Architektur und Kunst = L'oeuvre : architecture et art
Band: 58 (1971)
Heft: 9: Einfamilienhäuser

Artikel: Wohnhaus in Verscio TI : Architekt Manuel Pauli BSA/SIA, Zürich und Cavigliano
Autor: [s.n.]
DOI: <https://doi.org/10.5169/seals-45083>

Nutzungsbedingungen

Die ETH-Bibliothek ist die Anbieterin der digitalisierten Zeitschriften auf E-Periodica. Sie besitzt keine Urheberrechte an den Zeitschriften und ist nicht verantwortlich für deren Inhalte. Die Rechte liegen in der Regel bei den Herausgebern beziehungsweise den externen Rechteinhabern. Das Veröffentlichen von Bildern in Print- und Online-Publikationen sowie auf Social Media-Kanälen oder Webseiten ist nur mit vorheriger Genehmigung der Rechteinhaber erlaubt. [Mehr erfahren](#)

Conditions d'utilisation

L'ETH Library est le fournisseur des revues numérisées. Elle ne détient aucun droit d'auteur sur les revues et n'est pas responsable de leur contenu. En règle générale, les droits sont détenus par les éditeurs ou les détenteurs de droits externes. La reproduction d'images dans des publications imprimées ou en ligne ainsi que sur des canaux de médias sociaux ou des sites web n'est autorisée qu'avec l'accord préalable des détenteurs des droits. [En savoir plus](#)

Terms of use

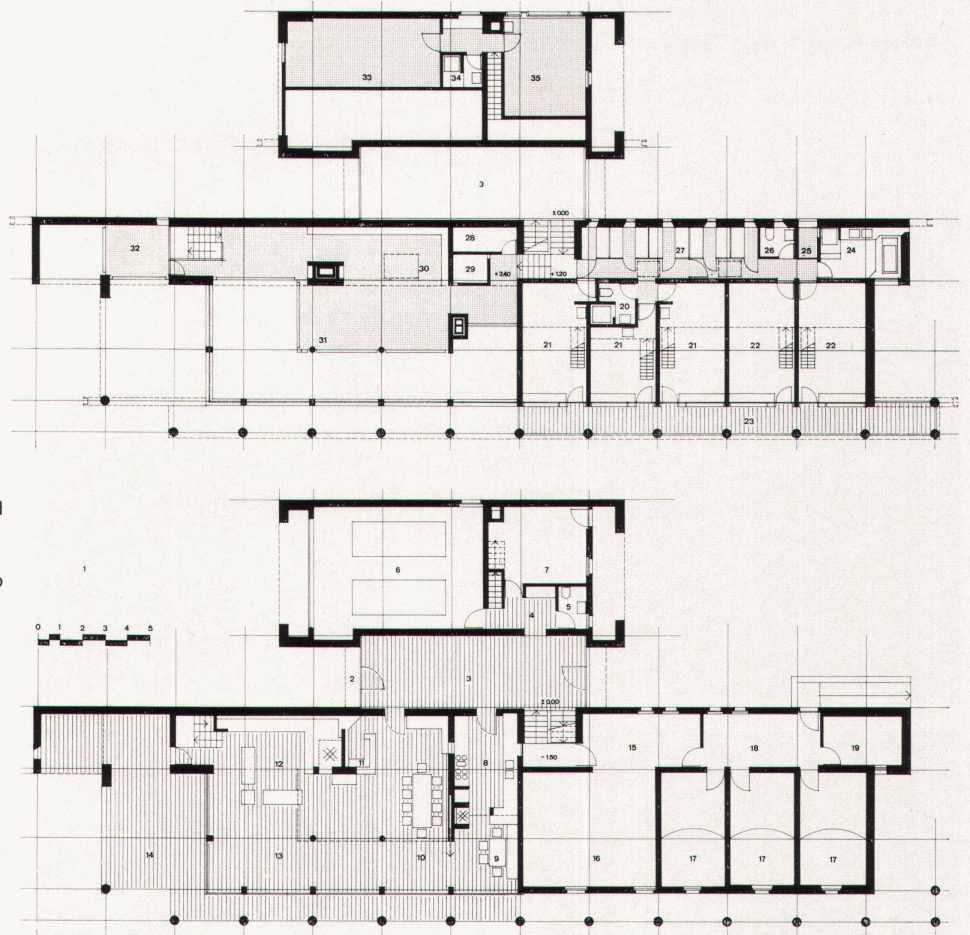
The ETH Library is the provider of the digitised journals. It does not own any copyrights to the journals and is not responsible for their content. The rights usually lie with the publishers or the external rights holders. Publishing images in print and online publications, as well as on social media channels or websites, is only permitted with the prior consent of the rights holders. [Find out more](#)

Download PDF: 05.04.2026

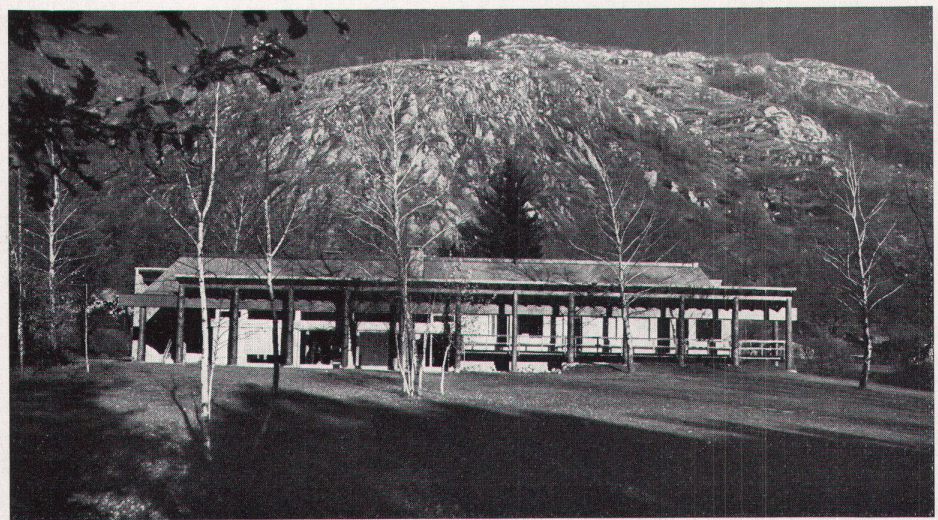
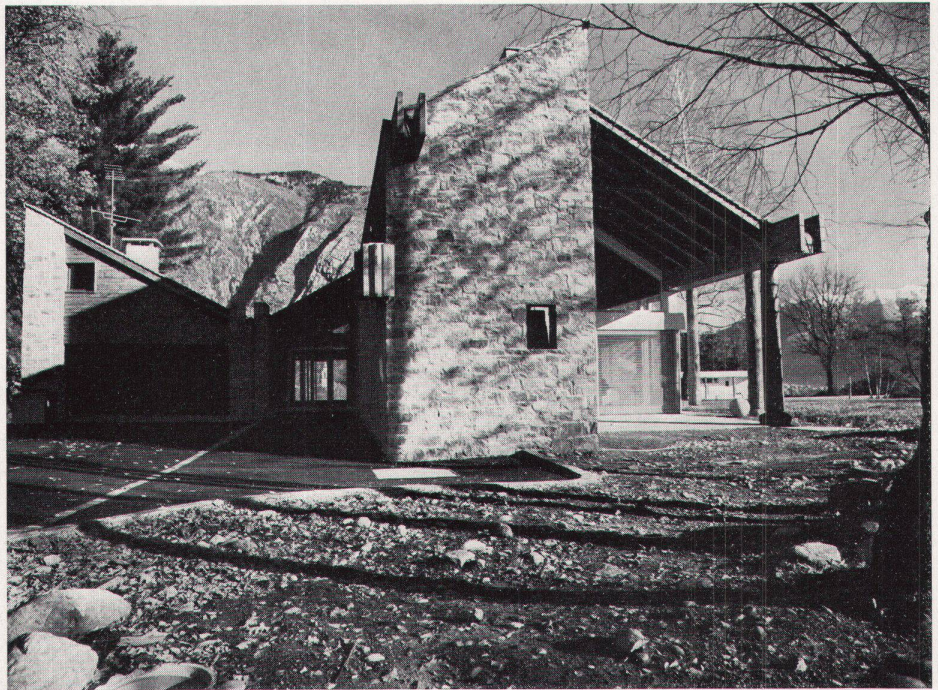
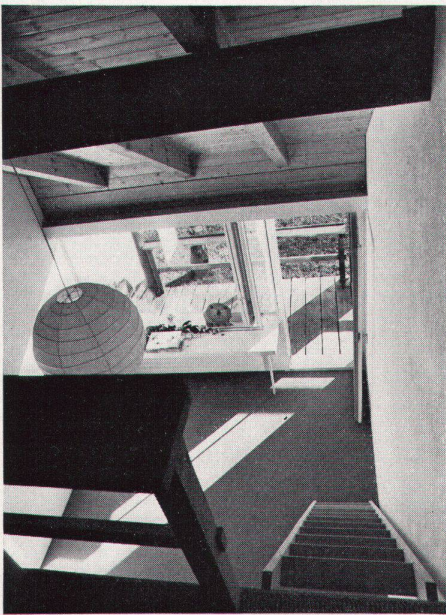
ETH-Bibliothek Zürich, E-Periodica, <https://www.e-periodica.ch>

Wohnhaus in Verscio TI

Architekt: Manuel Pauli BSA/SIA, Zürich und Cavigliano
 Mitarbeiter: M. Zamboni
 Ingenieur: Dr. Ing. Alessandro Rima SIA, Locarno
 1969/70



- | | | |
|------------------------|-----------------------------|-------------------------|
| 1 Vorplatz | 1 Espace d'entrée | 1 Forecourt |
| 2 Eingang | 2 Entrée | 2 Entrance |
| 3 Vorräum | 3 Antichambre | 3 Entrance hall |
| 4 Garderobe | 4 Vestiaire | 4 Cloak-room |
| 5 WC | 5 WC | 5 WC |
| 6 Garage | 6 Garage | 6 Garage |
| 7 Heizung | 7 Chauffage | 7 Heating |
| 8 Küche | 8 Cuisine | 8 Kitchen |
| 9 Diele | 9 Vestibule | 9 Vestibule |
| 10 Eßraum | 10 Aire des repas | 10 Dining-room |
| 11 Bar | 11 Bar | 11 Bar |
| 12 Kamin | 12 Cheminée | 12 Fireplace |
| 13 Wohnraum | 13 Salle de séjour | 13 Living-room |
| 14 Loggia | 14 Loggia | 14 Loggia |
| 15 Waschräum | 15 Buanderie | 15 Toilet |
| 16 Spielraum | 16 Salle de jeu | 16 Play-room |
| 17 Keller | 17 Cave | 17 Cellar |
| 18 Abstellraum | 18 Débarras | 18 Storage-room |
| 19 Hauswirtschaftsraum | 19 Economie domestique | 19 Housework-room |
| 20 Duschraum Kinder | 20 Douches enfants | 20 Children's shower |
| 21 Kinderzimmer | 21 Chambre d'enfants | 21 Children's room |
| 22 Elternzimmer | 22 Chambre des parents | 22 Parents' room |
| 23 Balkon | 23 Balcon | 23 Balcony |
| 24 Bad | 24 Salle de bains | 24 Bath |
| 25 Putzbalkon | 25 Balcon de nettoyage | 25 Balcony for cleaning |
| 26 WC | 26 WC | 26 WC |
| 27 Schränke | 27 Armoires | 27 Cupboard |
| 28 Abstellraum | 28 Débarras | 28 Storage-room |
| 29 Lichtschacht Küche | 29 Prise de lumière cuisine | 29 Lightshaft kitchen |
| 30 Bibliothek | 30 Bibliothèque | 30 Library |
| 31 Galerie | 31 Galerie | 31 Gallery |
| 32 Loggia | 32 Loggia | 32 Loggia |
| 33 Gästezimmer | 33 Chambre d'hôtes | 33 Guest-room |
| 34 Duschraum | 34 Douches | 34 Shower |
| 35 Atelier | 35 Atelier | 35 Studio |



Das ganzjährig bewohnte Einfamilienhaus in Verscio teilt sich in einen ebenerdigen Wohnbereich mit Galerie und in den über dem Kellergewölbe gelegenen, eineinhalbgeschoßigen Schlafbereich sowie in einen separaten Trakt der Nebenräume und Heizung. Die Außenwände sind Naturstein verputzt, Loggias, Balkone und Dach aus Tannenholz, Eindeckung mit roten Biberschwanzziegeln. Diese problemlosen Materialien wurden im Hinblick auf den ländlichen Standort und sein wenig geschultes Bauhandwerk gewählt

Habitée toute l'année, la maison monofamiliale à Verscio comprend un séjour à galerie, communiquant de plain-pied avec l'extérieur, la zone de repos à un niveau et demi, situé au-dessus de la cave voûtée, ainsi qu'un corps de bâtiment séparé abritant diverses pièces et le chauffage. Les murs extérieurs sont en pierres naturelles jointoyées, les loggias, balcons et le toit en sapin, la couverture en tuiles plates rouges. Ces matériaux peu problématiques ont été choisis en raison de l'implantation en pleine campagne et de l'industrie du bâtiment peu évoluée dans cette région

The single family house in Verscio, which is lived the whole year, is divided into a ground level in living area with a gallery and a two-level sleeping area lying above the vault, as well as into a separate wing for adjoining ante-rooms and heating. The outer walls are of natural stone, the loggias, the balconies and roof are of pinewood and surfaced with flat roofing tiles. These straightforward materials were chosen with a view to the country area and unskilled craftsmanship