

Zeitschrift: Das Werk : Architektur und Kunst = L'oeuvre : architecture et art
Band: 58 (1971)
Heft: 9: Einfamilienhäuser

Artikel: Drei Häuser der Architekten : Hans G. Egli und Roger Sherman Pratt, Philadelphia, Pa.
Autor: [s.n.]
DOI: <https://doi.org/10.5169/seals-45082>

Nutzungsbedingungen

Die ETH-Bibliothek ist die Anbieterin der digitalisierten Zeitschriften auf E-Periodica. Sie besitzt keine Urheberrechte an den Zeitschriften und ist nicht verantwortlich für deren Inhalte. Die Rechte liegen in der Regel bei den Herausgebern beziehungsweise den externen Rechteinhabern. Das Veröffentlichen von Bildern in Print- und Online-Publikationen sowie auf Social Media-Kanälen oder Webseiten ist nur mit vorheriger Genehmigung der Rechteinhaber erlaubt. [Mehr erfahren](#)

Conditions d'utilisation

L'ETH Library est le fournisseur des revues numérisées. Elle ne détient aucun droit d'auteur sur les revues et n'est pas responsable de leur contenu. En règle générale, les droits sont détenus par les éditeurs ou les détenteurs de droits externes. La reproduction d'images dans des publications imprimées ou en ligne ainsi que sur des canaux de médias sociaux ou des sites web n'est autorisée qu'avec l'accord préalable des détenteurs des droits. [En savoir plus](#)

Terms of use

The ETH Library is the provider of the digitised journals. It does not own any copyrights to the journals and is not responsible for their content. The rights usually lie with the publishers or the external rights holders. Publishing images in print and online publications, as well as on social media channels or websites, is only permitted with the prior consent of the rights holders. [Find out more](#)

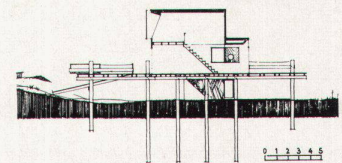
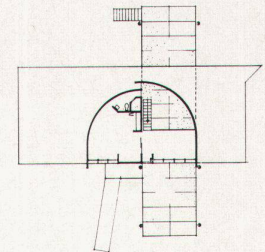
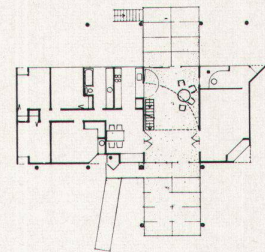
Download PDF: 05.04.2026

ETH-Bibliothek Zürich, E-Periodica, <https://www.e-periodica.ch>

Drei Häuser der Architekten: Hans G. Egli und Roger Sherman Pratt, Philadelphia, Pa.

Ferienhaus in Loveladies'
Haus Kellogg in Philadelphia
Ferienhaus am Squam Lake

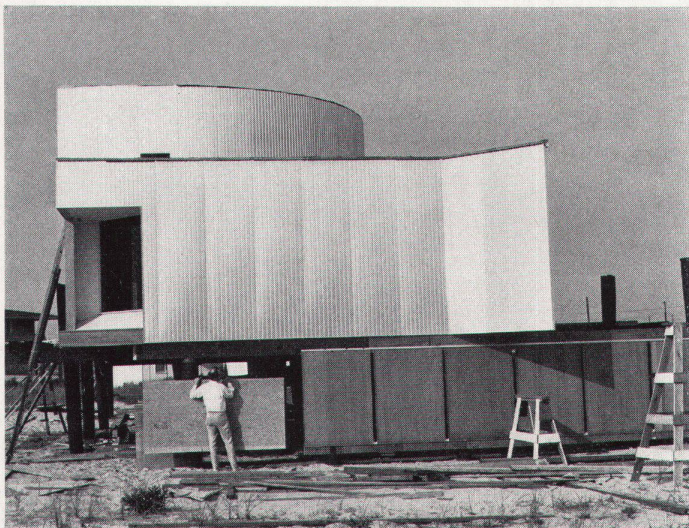
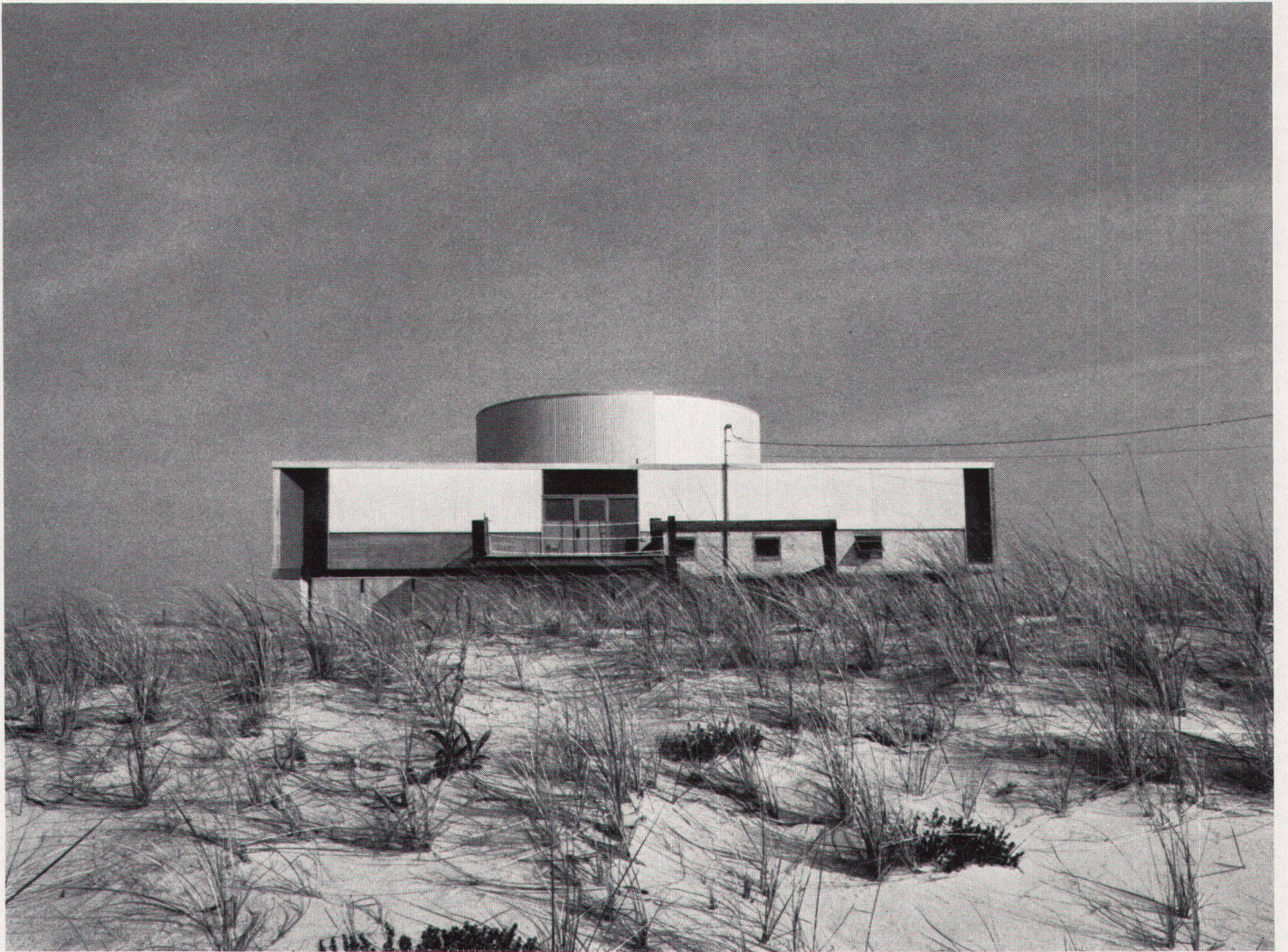
Ferienhaus in Loveladies', Long Beach Island, N. J.



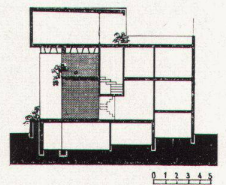
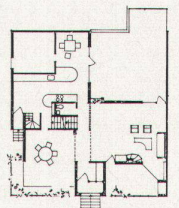
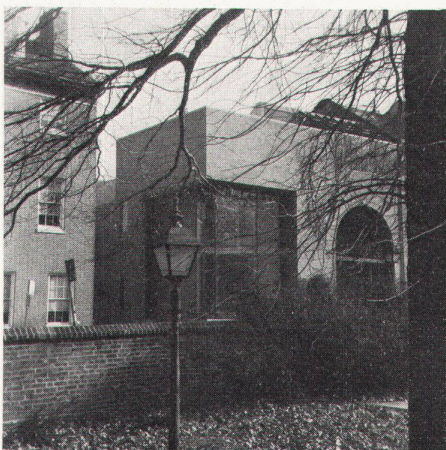
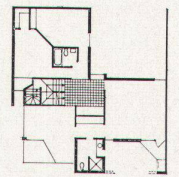
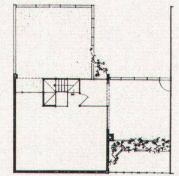
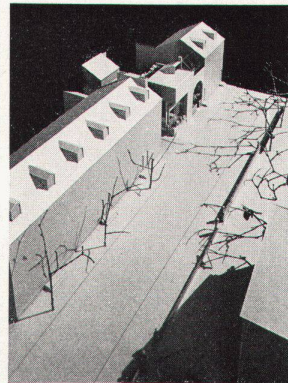
Das Haus in den Dünen steht auf einer Plattform; eine zweistöckige Veranda geht mitten durch das Haus hindurch und ist Korridor und Aufenthaltsraum; ein Teil der Belichtung erfolgt durch Wellplastik

La maison dans les dunes repose sur une plateforme; une véranda à deux niveaux traverse tout le bâtiment, formant à la fois corridor et salle de séjour; l'éclairage est en partie assuré grâce à du plastique ondulé

The house in the dunes rests on a platform; a second story veranda runs through the middle of the house and serves as a corridor and a lounge; part of the lighting is achieved with corrugated plastic



Haus Kellogg in Philadelphia, Pa.

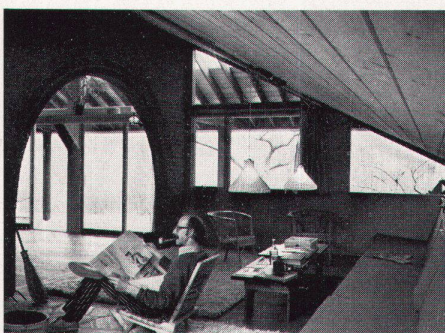
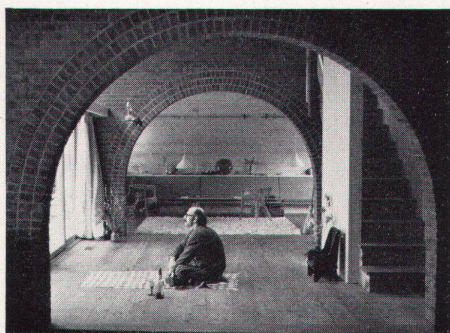
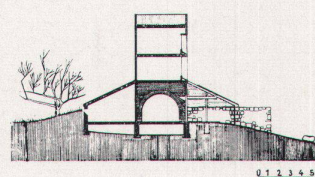
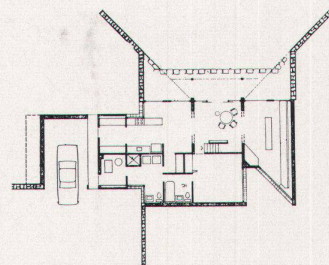
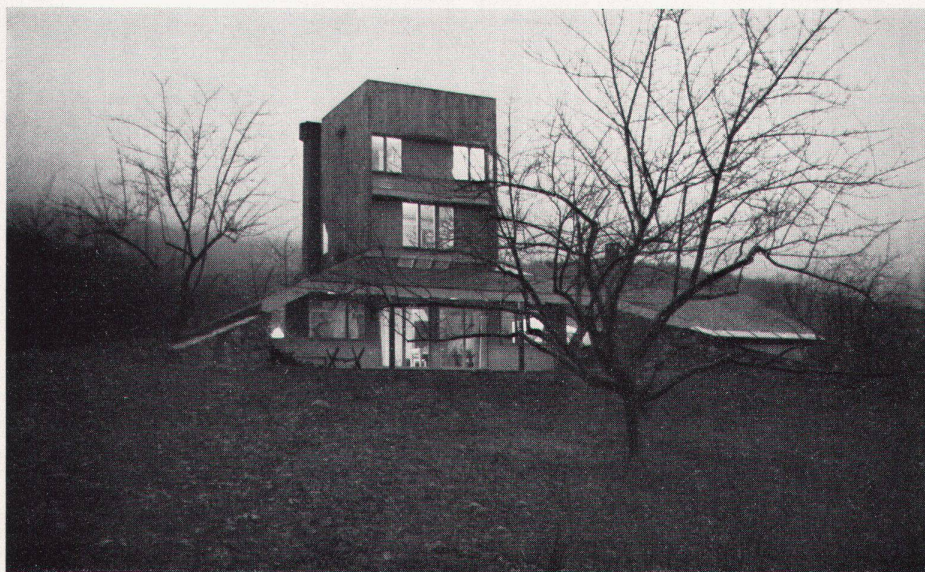


Mit diesem Haus wurde gezeigt, wie die Straßen eines traditionellen Wohnquartiers neu bebaut werden können. Im Hausinnern wechseln intime Zimmer mit zweigeschoßigen, extrovertierten Räumen. Besonders gemütlich ist die Dachterrasse

Cette maison révèle comment de nouvelles constructions peuvent animer les rues d'un quartier traditionnel. L'intérieur comprend des pièces intimes alternant avec des salles extraverties à deux niveaux. Le toit-terrasse offre agrément et détente

This house demonstrates how it is possible to rebuild a street of traditional living quarters. In the interior of the house intimate rooms are mixed with extroverted spaces on two levels. The roof terrace is particularly pleasant

Ferienhaus am Squam Lake



Das Haus am Squam Lake erweckt im Erdgeschoß Gefühle der Geborgenheit – durch Rundbogen und abgeschrägte Decken –, während die zwei Obergeschoße als Turm aus dem Dach des Sockelbaues herausragen

La maison sur les rives du Squam Lake évoque au rez-de-chaussée, avec ses arcs en plein-cintre et ses plafonds obliques, le sentiment d'être à l'abri, alors que les deux étages supérieurs émergent, sous forme de tours audacieuses, du toit recouvrant la construction à socle

The ground floor of the house on Squam Lake evokes feelings of security – on account of its Roman arches and sloping roofs – whilst the two upper levels project from the roof base like a tower

