

**Zeitschrift:** Das Werk : Architektur und Kunst = L'oeuvre : architecture et art  
**Band:** 58 (1971)  
**Heft:** 9: Einfamilienhäuser

**Artikel:** Einfamilienhaus in Bunnik bei Utrecht Holland : Architekt Bertus Mulder, Utrecht  
**Autor:** [s.n.]  
**DOI:** <https://doi.org/10.5169/seals-45079>

### **Nutzungsbedingungen**

Die ETH-Bibliothek ist die Anbieterin der digitalisierten Zeitschriften auf E-Periodica. Sie besitzt keine Urheberrechte an den Zeitschriften und ist nicht verantwortlich für deren Inhalte. Die Rechte liegen in der Regel bei den Herausgebern beziehungsweise den externen Rechteinhabern. Das Veröffentlichen von Bildern in Print- und Online-Publikationen sowie auf Social Media-Kanälen oder Webseiten ist nur mit vorheriger Genehmigung der Rechteinhaber erlaubt. [Mehr erfahren](#)

### **Conditions d'utilisation**

L'ETH Library est le fournisseur des revues numérisées. Elle ne détient aucun droit d'auteur sur les revues et n'est pas responsable de leur contenu. En règle générale, les droits sont détenus par les éditeurs ou les détenteurs de droits externes. La reproduction d'images dans des publications imprimées ou en ligne ainsi que sur des canaux de médias sociaux ou des sites web n'est autorisée qu'avec l'accord préalable des détenteurs des droits. [En savoir plus](#)

### **Terms of use**

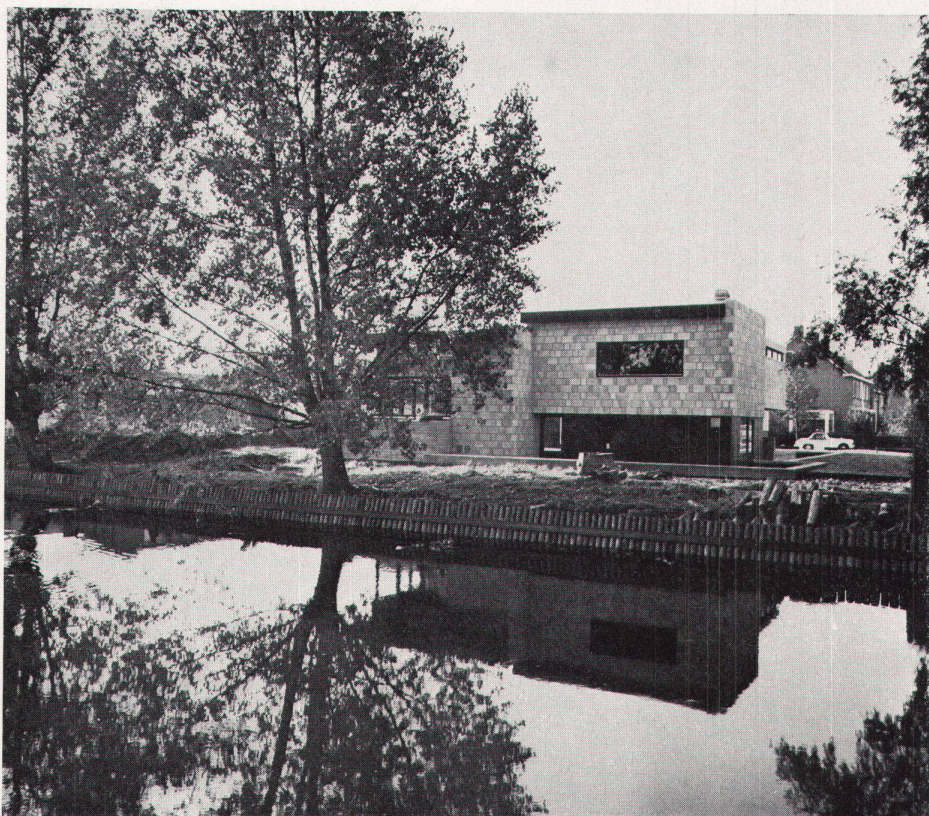
The ETH Library is the provider of the digitised journals. It does not own any copyrights to the journals and is not responsible for their content. The rights usually lie with the publishers or the external rights holders. Publishing images in print and online publications, as well as on social media channels or websites, is only permitted with the prior consent of the rights holders. [Find out more](#)

**Download PDF:** 05.04.2026

**ETH-Bibliothek Zürich, E-Periodica, <https://www.e-periodica.ch>**

## Einfamilienhaus in Bunnik bei Utrecht, Holland

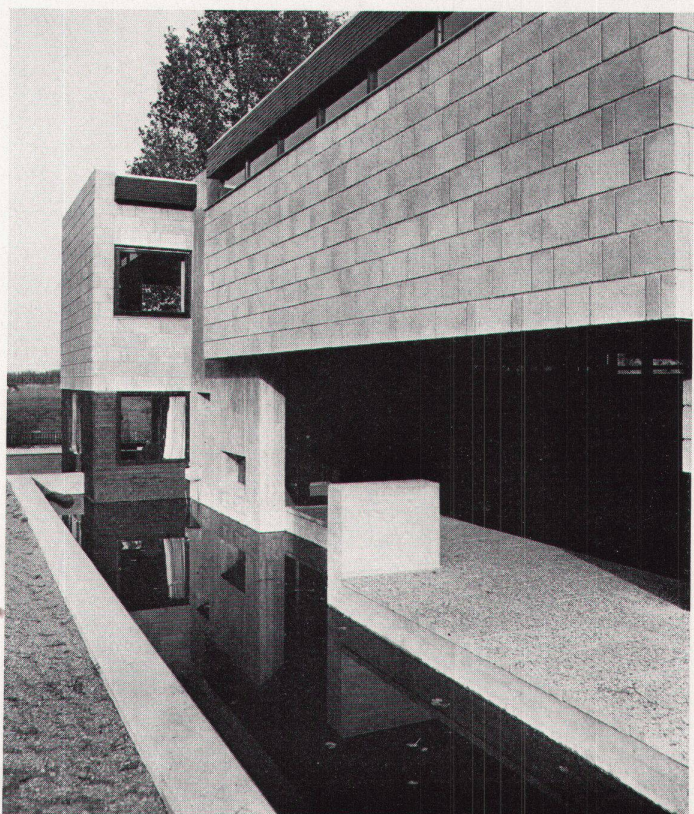
Architekt: Bertus Mulder, Utrecht  
Mitarbeiter: Elle Snieder  
Ingenieur: Felix jr.  
1969/70  
Photos: Florian Lem



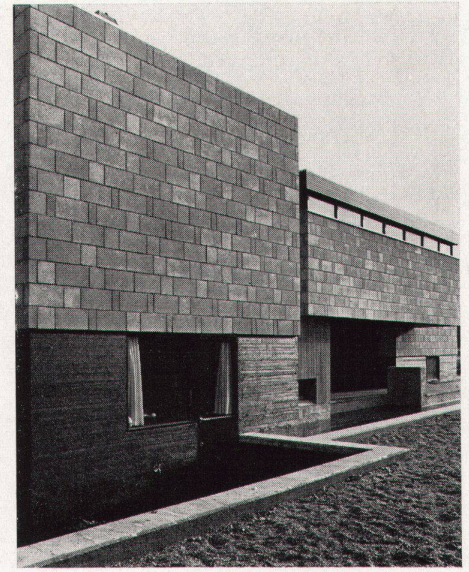
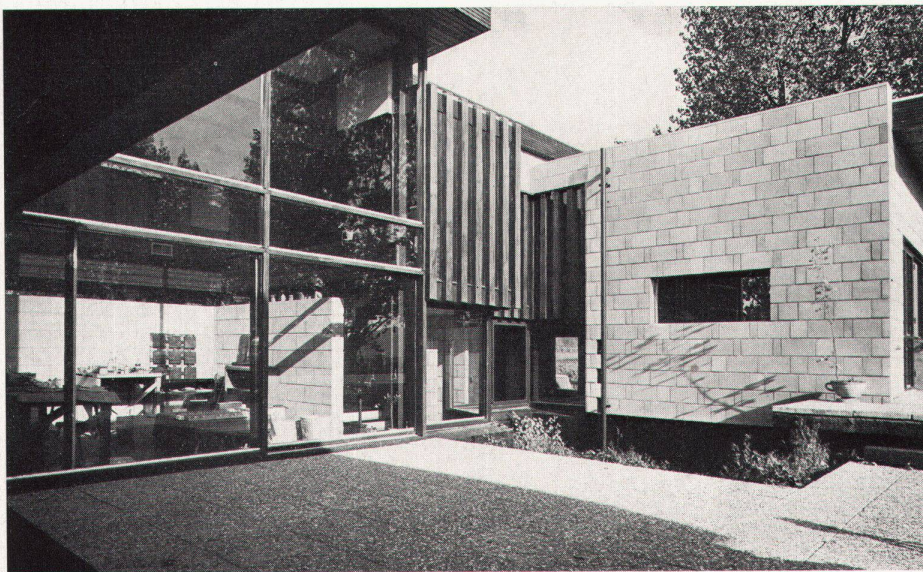
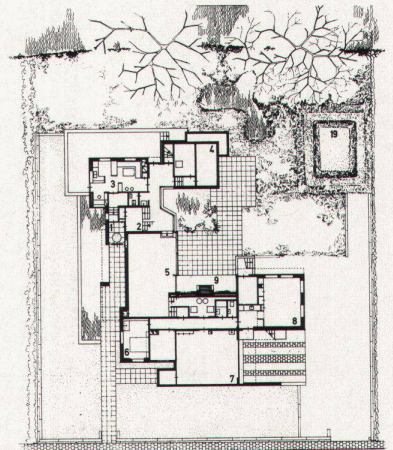
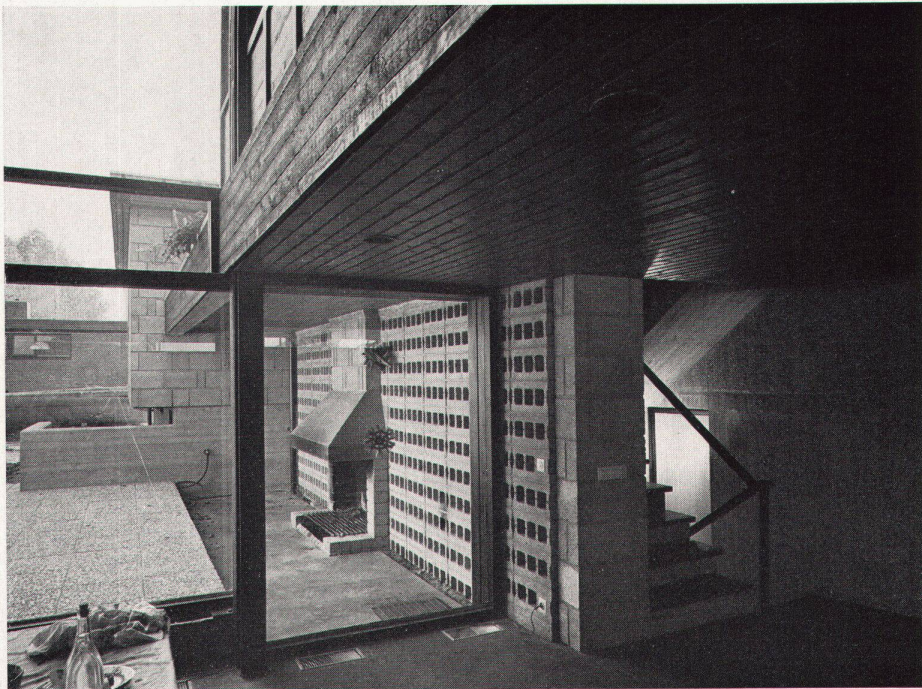
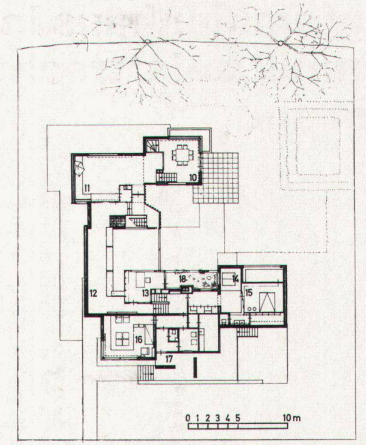
Das Haus für einen Psychiater in der Nähe von Utrecht liegt an einem Kanal und mit dem Untergeschoß teilweise unter dem Wasserspiegel. Die Räume sind in zwei Geschossen auf drei Ebenen um einen Hof angeordnet

*La maison d'un psychiatre, près d'Utrecht, est située en bordure d'un canal. Le sous-sol est partiellement sous le niveau d'eau, les différentes pièces sur deux étages à trois niveaux se groupent autour d'une cour*

The psychiatrist's house near Utrecht is situated by a canal with the basement partly below the water level. The rooms are arranged on two floors with two levels around a courtyard



- |                      |                                  |                          |
|----------------------|----------------------------------|--------------------------|
| 1 Eingang            | 1 <i>Entrée</i>                  | 1 Entrance               |
| 2 Diele              | 2 <i>Vestibule</i>               | 2 Vestibule              |
| 3 Küche              | 3 <i>Cuisine</i>                 | 3 Kitchen                |
| 4 Keller             | 4 <i>Cave</i>                    | 4 Cellar                 |
| 5 Atelier            | 5 <i>Atelier</i>                 | 5 Studio                 |
| 6 Gästezimmer        | 6 <i>Chambre d'hôtes</i>         | 6 Guest-room             |
| 7 Garage             | 7 <i>Garage</i>                  | 7 Garage                 |
| 8 Gästeappartement   | 8 <i>Appartement d'hôtes</i>     | 8 Guest flat             |
| 9 Terrasse mit Kamin | 9 <i>Terrasse avec cheminée</i>  | 9 Terrace with fireplace |
| 10 Essraum           | 10 <i>Zone des repas</i>         | 10 Dining-room           |
| 11 Wohnraum          | 11 <i>Salle de séjour</i>        | 11 Living-room           |
| 12 Galerie           | 12 <i>Galerie</i>                | 12 Gallery               |
| 13 Arbeitszimmer     | 13 <i>Pièce de travail</i>       | 13 Workroom              |
| 14 Bad               | 14 <i>Salle de bains</i>         | 14 Bath                  |
| 15 Schlafzimmer      | 15 <i>Chambre à coucher</i>      | 15 Bedroom               |
| 16 Sprechzimmer      | 16 <i>Consultations</i>          | 16 Consulting-room       |
| 17 Eingang Praxis    | 17 <i>Entrée cabinet médical</i> | 17 Entrance to surgery   |
| 18 Dachterrasse      | 18 <i>Toit-terrasse</i>          | 18 Roof terrace          |
| 19 Liegeplatz        | 19 <i>Coin de détente</i>        | 19 Berth                 |



Das Obergeschoß öffnet sich als Galerie über dem Wohnraum, wobei auch der Hof in diese Anordnung einbezogen ist

*L'étage supérieur s'ouvre sur la salle de séjour en une galerie. La cour s'intègre parfaitement à cette conception*

The upper floor opens out onto the living room in the form of a gallery, also including the courtyard in this arrangement

