

**Zeitschrift:** Das Werk : Architektur und Kunst = L'oeuvre : architecture et art  
**Band:** 58 (1971)  
**Heft:** 9: Einfamilienhäuser

**Artikel:** Einfamilienhaus in Cadenazzo TI : Architekt Mario Botta, Genestrerio und Lugano TI 1970/71  
**Autor:** [s.n.]  
**DOI:** <https://doi.org/10.5169/seals-45078>

### **Nutzungsbedingungen**

Die ETH-Bibliothek ist die Anbieterin der digitalisierten Zeitschriften auf E-Periodica. Sie besitzt keine Urheberrechte an den Zeitschriften und ist nicht verantwortlich für deren Inhalte. Die Rechte liegen in der Regel bei den Herausgebern beziehungsweise den externen Rechteinhabern. Das Veröffentlichen von Bildern in Print- und Online-Publikationen sowie auf Social Media-Kanälen oder Webseiten ist nur mit vorheriger Genehmigung der Rechteinhaber erlaubt. [Mehr erfahren](#)

### **Conditions d'utilisation**

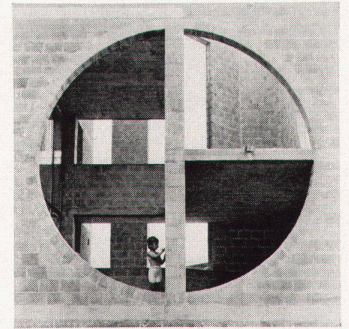
L'ETH Library est le fournisseur des revues numérisées. Elle ne détient aucun droit d'auteur sur les revues et n'est pas responsable de leur contenu. En règle générale, les droits sont détenus par les éditeurs ou les détenteurs de droits externes. La reproduction d'images dans des publications imprimées ou en ligne ainsi que sur des canaux de médias sociaux ou des sites web n'est autorisée qu'avec l'accord préalable des détenteurs des droits. [En savoir plus](#)

### **Terms of use**

The ETH Library is the provider of the digitised journals. It does not own any copyrights to the journals and is not responsible for their content. The rights usually lie with the publishers or the external rights holders. Publishing images in print and online publications, as well as on social media channels or websites, is only permitted with the prior consent of the rights holders. [Find out more](#)

**Download PDF:** 05.04.2026

**ETH-Bibliothek Zürich, E-Periodica, <https://www.e-periodica.ch>**



## Einfamilienhaus in Cadenazzo TI

Architekt: Mario Botta, Genestrerio und Lugano TI  
1970/71

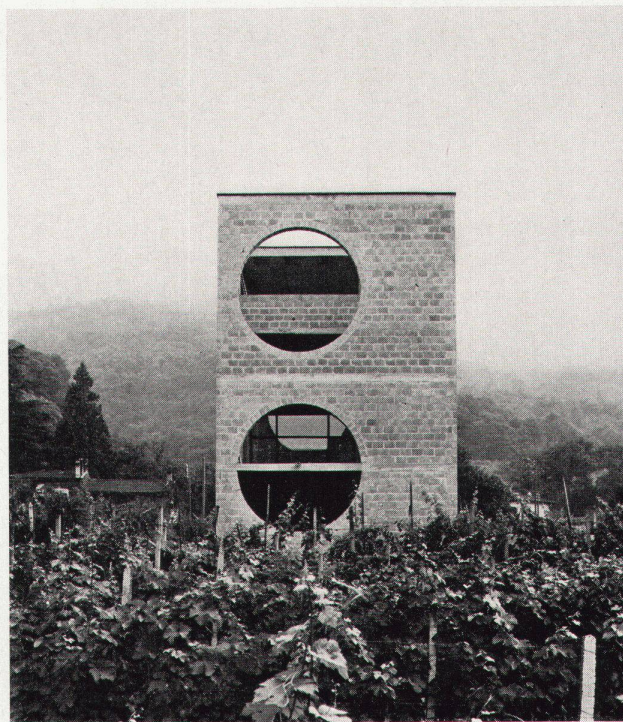
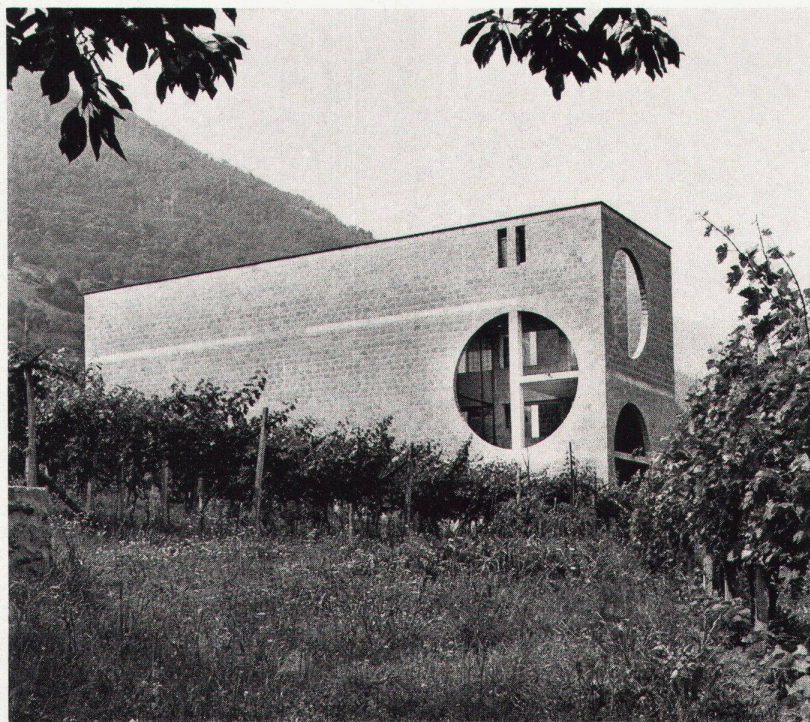
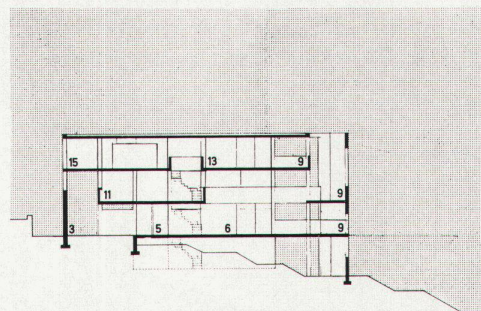
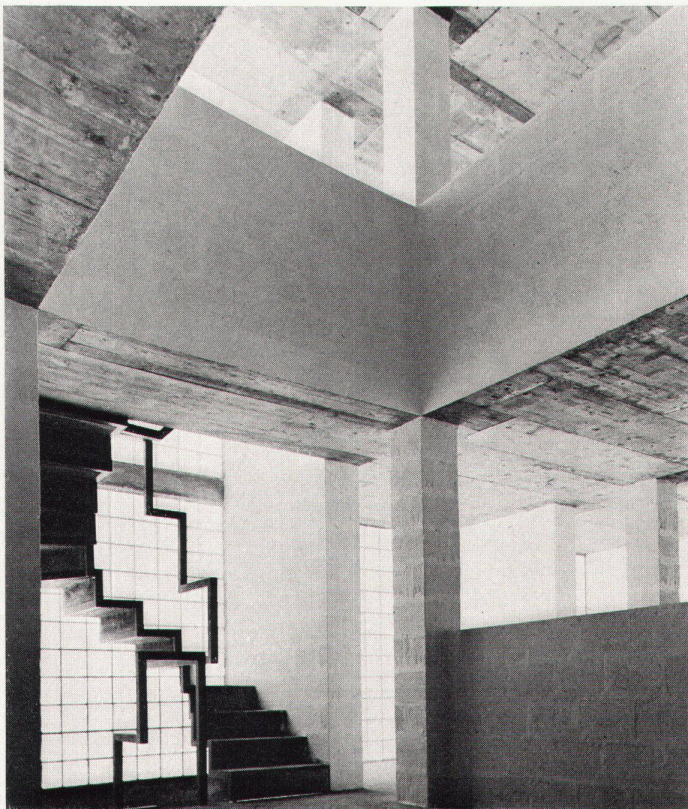
Photos: Daniel Legueurlier, Lugano-Cassarate

Das Haus liegt an einem nach Norden geneigten Hang des Monte Ceneri. Die kistenartig geschlossene Form bewirkt zweierlei: von außen die Distanzierung von der unmittelbaren, aus gleichgültigen Häusern bestehenden Umgebung und von innen die Dramatisierung der Aussicht durch spannungsvolle Bildausschnitte

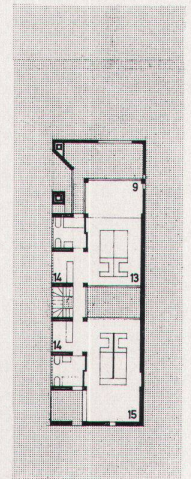
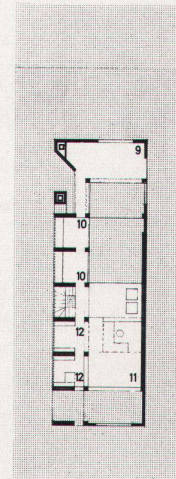
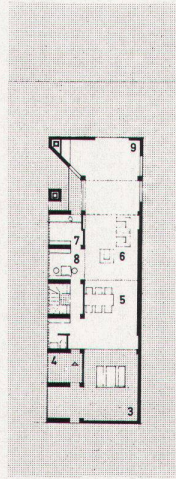
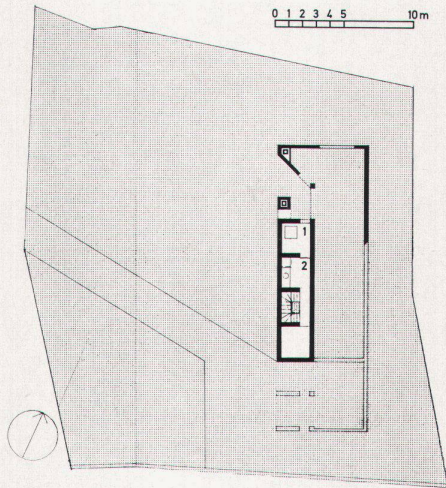
*La maison est implantée sur une pente nord du Mont Ceneri. Sa forme en caisson fermé présente un double avantage: elle établit la distance extérieure nécessaire par rapport aux maisons environnantes très proches et peu intéressantes et dramatise la vue depuis l'intérieur par des coups d'œil insolites*

The house is situated on a northerly facing slope on Monte Ceneri. The closed-in, box-like form has two effects: it sets it apart from the indifferent housing immediately surrounding it on the outside, whilst on the inside striking views of the surroundings are achieved by the dramatisation of the outlook





Ein Rundgang um das Haus . . .



Das Hausinnere ist ohne Türen; der Raum stellt ein Kontinuum dar, und die Abtrennungen vollziehen sich nur optisch

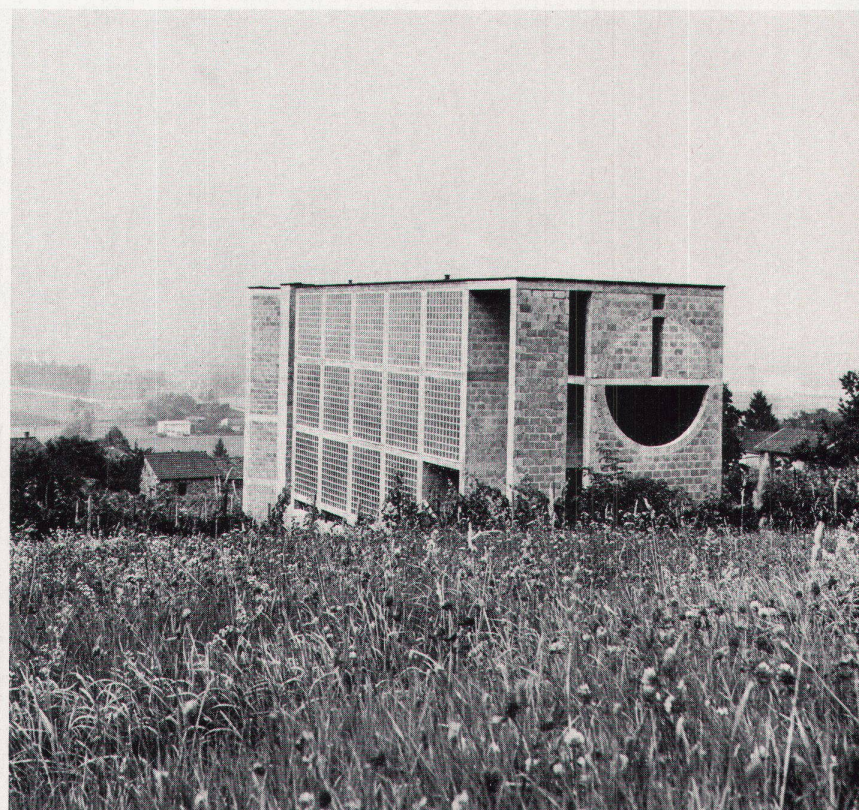
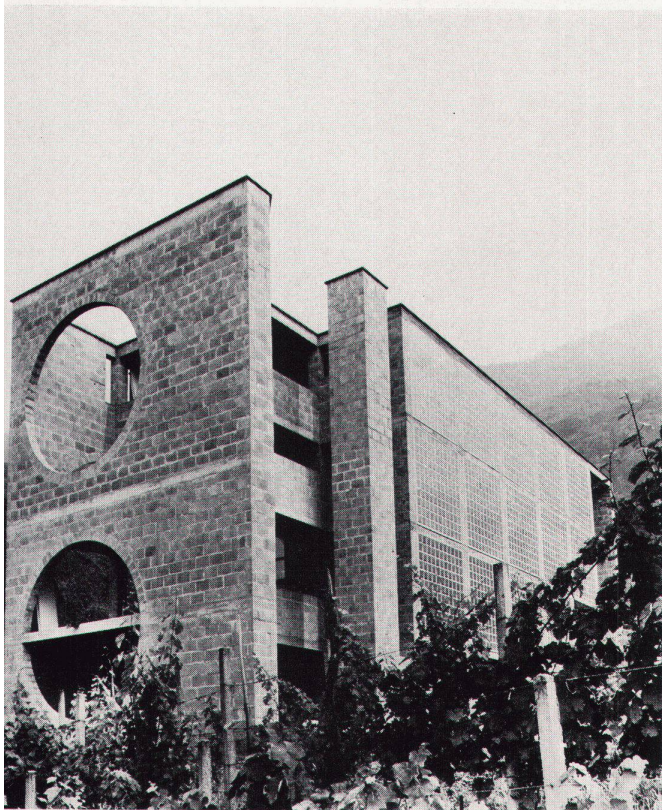
*L'intérieur, conçu sans portes, forme un «tout d'une pièce», où les séparations sont purement optiques*

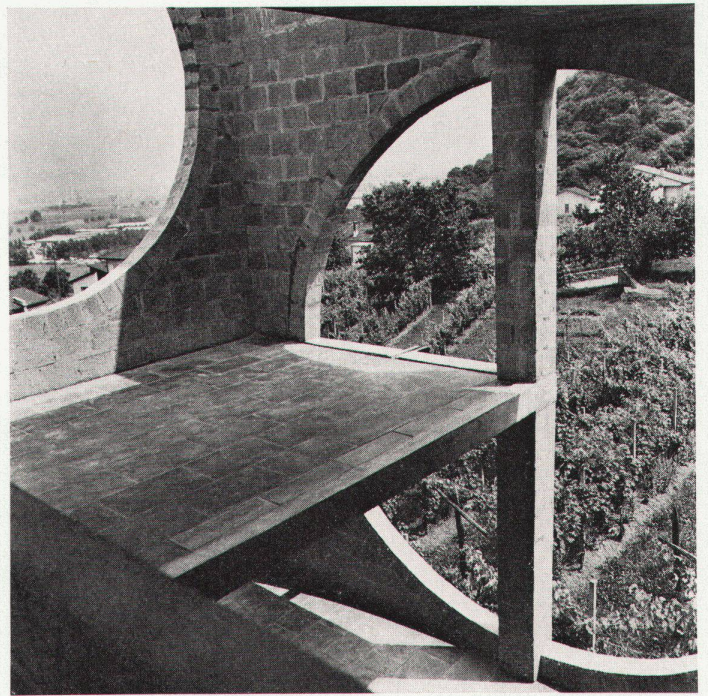
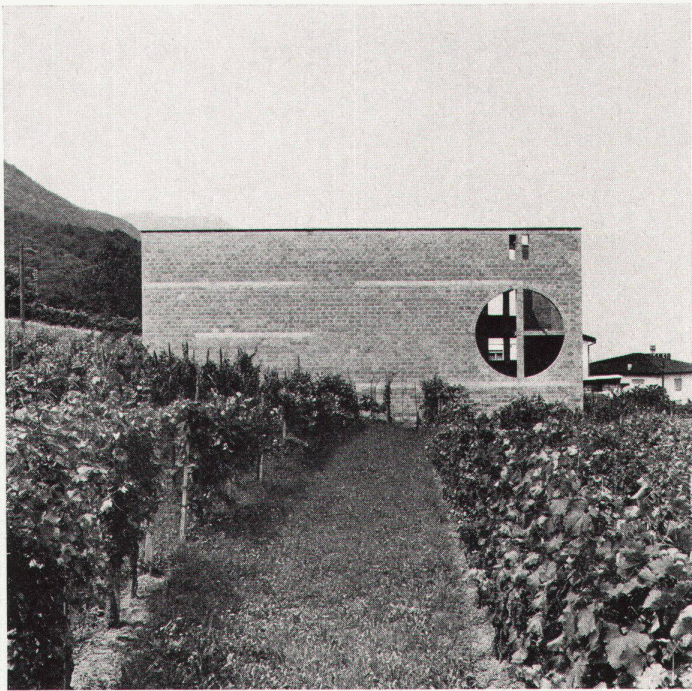
The house interior has no doors, the space is arranged as a continuum, and the divisions are accomplished optically

- 1 Heizung
- 2 Waschraum
- 3 Gedeckter Sitzplatz
- 4 Eingang
- 5 Eßraum
- 6 Wohnraum
- 7 Küche
- 8 Hauswirtschaftsraum
- 9 Terrasse
- 10 Galerie
- 11 Arbeitszimmer
- 12 Bibliothek
- 13 Elternzimmer
- 14 Garderobe
- 15 Kinderzimmer

- 1 *Chauffage*
- 2 *Buanderie*
- 3 *Coin assis couvert*
- 4 *Entrée*
- 5 *Coin des repas*
- 6 *Salle de séjour*
- 7 *Cuisine*
- 8 *Economie domestique*
- 9 *Terrasse*
- 10 *Galerie*
- 11 *Pièce de travail*
- 12 *Bibliothèque*
- 13 *Chambre des parents*
- 14 *Vestiaire*
- 15 *Chambre d'enfants*

- 1 Heating
- 2 Toilet
- 3 Covered seat
- 4 Entrance
- 5 Dining-room
- 6 Living-room
- 7 Kitchen
- 8 Housework-room
- 9 Terrace
- 10 Gallery
- 11 Workroom
- 12 Library
- 13 Parents' room
- 14 Cloakroom
- 15 Children's room





Das eigentliche Wohnhaus ist durch Glas von der nördlichen Terrassenanlage getrennt; die Helligkeit des Hausinnern wird durch die Glasbausteine im Westen, teils durch die Reflexion der Sonne an der Innenwand der Terrassenanlage erzeugt

*La surface d'habitation proprement dite est séparée de la terrasse au nord par une paroi vitrée; la clarté à l'intérieur de la maison provient des briques de verre à l'ouest, ainsi que de la réflexion du soleil sur la paroi intérieure de la terrasse*

The actual living quarters are separated from the northern terrace enclosure by glass; the interior house lighting is provided partly by glass bricks on the west side and partly by the sun's reflection on the interior wall of the terrace enclosure

