

**Zeitschrift:** Das Werk : Architektur und Kunst = L'oeuvre : architecture et art  
**Band:** 58 (1971)  
**Heft:** 8: Schulhäuser

## Werbung

### Nutzungsbedingungen

Die ETH-Bibliothek ist die Anbieterin der digitalisierten Zeitschriften auf E-Periodica. Sie besitzt keine Urheberrechte an den Zeitschriften und ist nicht verantwortlich für deren Inhalte. Die Rechte liegen in der Regel bei den Herausgebern beziehungsweise den externen Rechteinhabern. Das Veröffentlichen von Bildern in Print- und Online-Publikationen sowie auf Social Media-Kanälen oder Webseiten ist nur mit vorheriger Genehmigung der Rechteinhaber erlaubt. [Mehr erfahren](#)

### Conditions d'utilisation

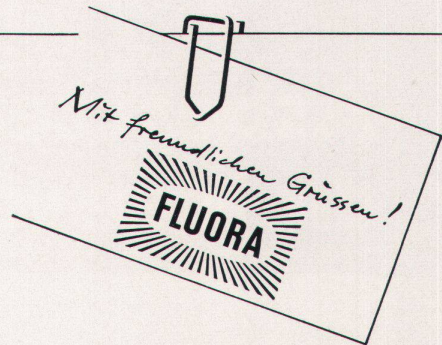
L'ETH Library est le fournisseur des revues numérisées. Elle ne détient aucun droit d'auteur sur les revues et n'est pas responsable de leur contenu. En règle générale, les droits sont détenus par les éditeurs ou les détenteurs de droits externes. La reproduction d'images dans des publications imprimées ou en ligne ainsi que sur des canaux de médias sociaux ou des sites web n'est autorisée qu'avec l'accord préalable des détenteurs des droits. [En savoir plus](#)

### Terms of use

The ETH Library is the provider of the digitised journals. It does not own any copyrights to the journals and is not responsible for their content. The rights usually lie with the publishers or the external rights holders. Publishing images in print and online publications, as well as on social media channels or websites, is only permitted with the prior consent of the rights holders. [Find out more](#)

**Download PDF:** 05.04.2026

**ETH-Bibliothek Zürich, E-Periodica, <https://www.e-periodica.ch>**



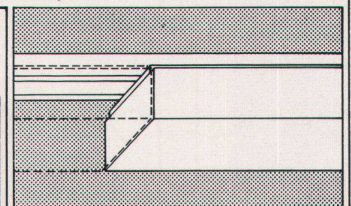
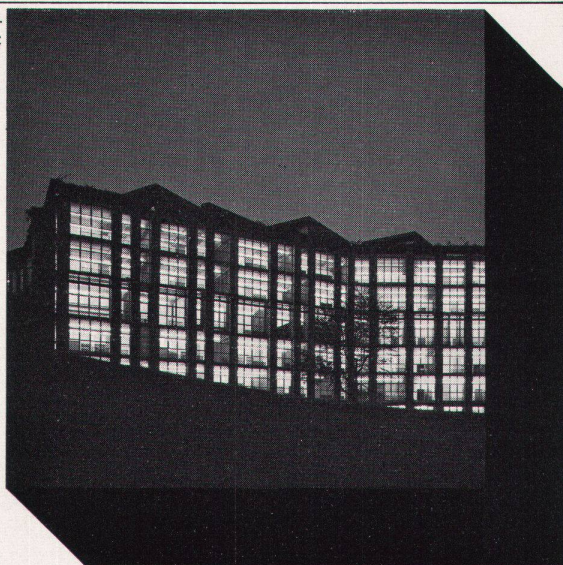
# Unser Beitrag an die Kantonsschule Rämibühl in Zürich ist 4,186 Kilometer lang.

➔ Spass beiseite . . . diese Länge ergäbe sich tatsächlich, würde man alle im Rämibühl installierten «Fluora»-Leuchten zu einem einzigen Lichtband zusammenfügen.

➔ Man wählte «Fluora»-Leuchten für beinahe 80 Normal- und Spezialklassenzimmer, für die Aula, für die Mensa und noch für eine ganze Reihe weiterer Räume dieser grosszügigen Schulanlage. Man wählte zur Hauptsache «Fluora»-Leuchten geschlossener, staubgeschützter Bauart mit je zwei Fluoreszenzlampen 40 W, mit Abdeckungen aus Pyramiden-Klar-Acrylglas, als durchgehende Stränge an «Fluora»-Aufhängeprofilen montiert.

➔ Auch Ihr Fall könnte ein typischer Fall für «Fluora»-Leuchten sein. Fragen Sie auf alle Fälle unsere Lichtberater (sie lösen nicht nur «kilometerlange» Lichtprobleme).

Kantonsschule Rämibühl Zürich (E. Neuen-  
schwander, dipl. Arch. ETH/SWB, Zürich;  
Elektroprojekt: R. Martignoni, Zürich)

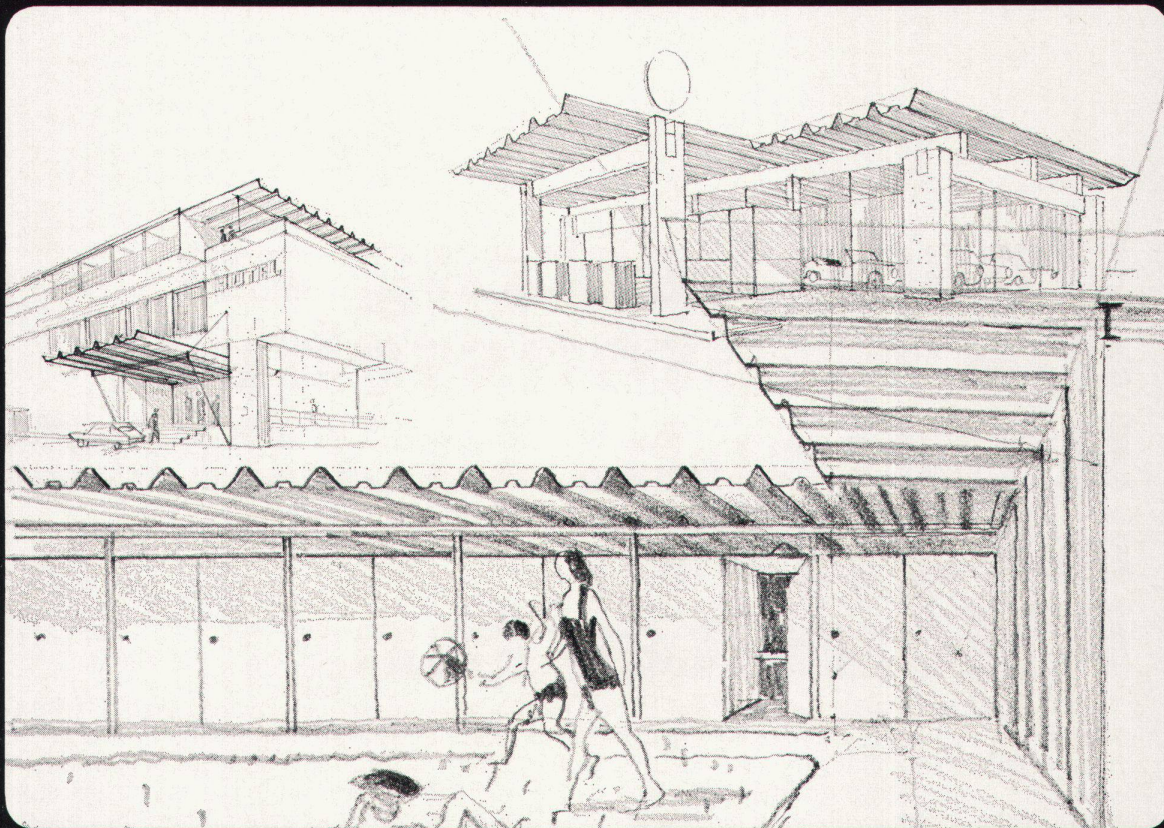


**Fluora Herisau**  
Spezialfabrik für Fluoreszenzleuchten, Telefon 071  
51 23 63, 9102 Herisau

Industriegemeinschaft Appenzellerland



# Asbestzement CANALETA: die Idee vom «anderen» Dach



Wer hatte sie nicht? Die Idee vom «anderen» Dach. Von einem Dach, das lebt wie die strukturierte Fassade; das prägnant und formal reizvoll die einfachen geometrischen Grundformen verlässt und doch mit ihnen harmonisiert.

Solche Ideen können nun realisiert werden. Das neue Element CANALETA ist das Resultat gelungener Zusammenarbeit von Architekt, Designer und Ingenieur. Wir stellen es nun für Sie aus Asbestzement her. Was Ihnen das bringt, wissen Sie: absolut witterungsbeständig, frostsicher, unbrennbar, stabil, dauerhaft, wartungsfrei. Dazu: äusserst wirtschaftlich, Länge bis zu 7,5 m, Elementfläche 6,75 m<sup>2</sup>, Stützweite bis zu 4,5 m. Auch solche Ideen waren bis anhin nicht realisierbar. Jetzt sind sie es. CANALETA.



## Eternit®

Gesetzlich geschützte Marke für Asbestzement-Produkte