

Zeitschrift: Das Werk : Architektur und Kunst = L'oeuvre : architecture et art
Band: 58 (1971)
Heft: 8: Schulhäuser

Artikel: Zwischenbau Schulhaus Seidenberg, Muri BE : Architekt Urs Hettich
SIA, Bern
Autor: [s.n.]
DOI: <https://doi.org/10.5169/seals-45067>

Nutzungsbedingungen

Die ETH-Bibliothek ist die Anbieterin der digitalisierten Zeitschriften auf E-Periodica. Sie besitzt keine Urheberrechte an den Zeitschriften und ist nicht verantwortlich für deren Inhalte. Die Rechte liegen in der Regel bei den Herausgebern beziehungsweise den externen Rechteinhabern. Das Veröffentlichen von Bildern in Print- und Online-Publikationen sowie auf Social Media-Kanälen oder Webseiten ist nur mit vorheriger Genehmigung der Rechteinhaber erlaubt. [Mehr erfahren](#)

Conditions d'utilisation

L'ETH Library est le fournisseur des revues numérisées. Elle ne détient aucun droit d'auteur sur les revues et n'est pas responsable de leur contenu. En règle générale, les droits sont détenus par les éditeurs ou les détenteurs de droits externes. La reproduction d'images dans des publications imprimées ou en ligne ainsi que sur des canaux de médias sociaux ou des sites web n'est autorisée qu'avec l'accord préalable des détenteurs des droits. [En savoir plus](#)

Terms of use

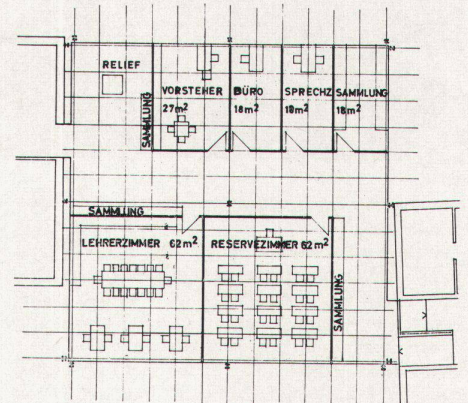
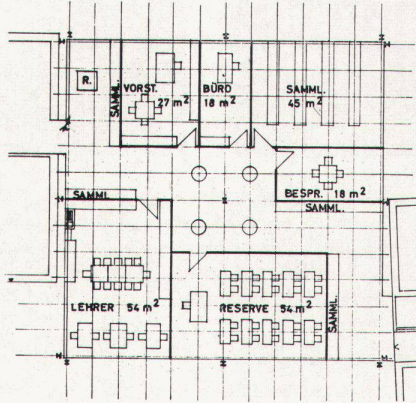
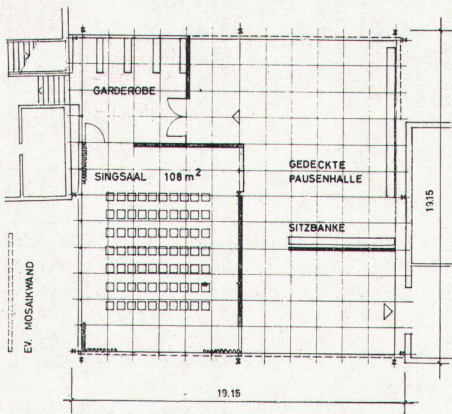
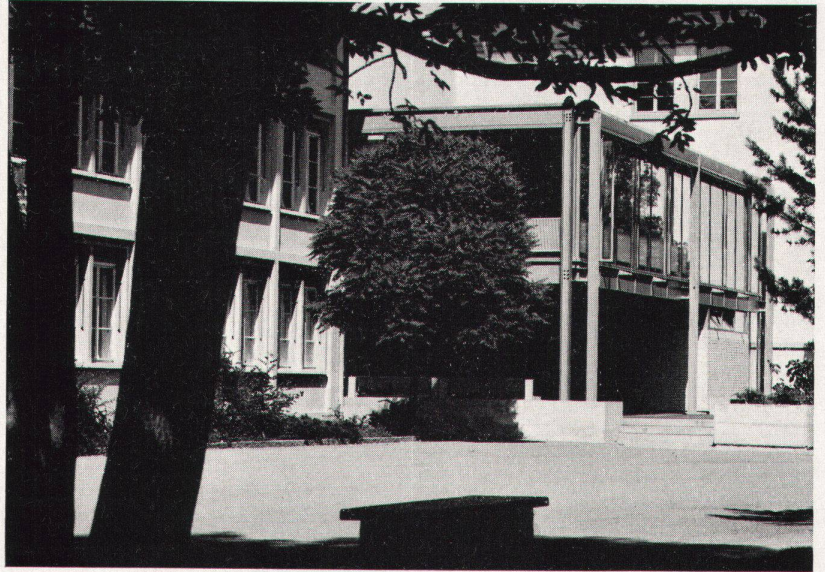
The ETH Library is the provider of the digitised journals. It does not own any copyrights to the journals and is not responsible for their content. The rights usually lie with the publishers or the external rights holders. Publishing images in print and online publications, as well as on social media channels or websites, is only permitted with the prior consent of the rights holders. [Find out more](#)

Download PDF: 04.04.2026

ETH-Bibliothek Zürich, E-Periodica, <https://www.e-periodica.ch>

Zwischenbau Schulhaus Seidenberg, Muri BE

Architekt: Urs Hettich SIA, Bern
Mitarbeiter: Albert Zimmermann, Jürg Mauerhofer
Ingenieur: H. P. Stocker SIA, Bern
1970
Photos: Walter Studer, Bern



Zwei bestehende Schulhäuser mußten in kurzer Zeit durch einen Zwischenbau verbunden werden. Die Stahlkonstruktion berührt die bestehenden Bauten nur an zwei brückenartig ausgebildeten Punkten

Il s'agissait d'établir rapidement une jonction entre deux bâtiments scolaires. La construction métallique ne touche les bâtiments déjà existants qu'en deux points de structure pontée

Two existing school buildings had, without delay, to be connected by means of an intermediate tract. The steel construction is tied in with the existing buildings at only two bridge-like points

