

Zeitschrift: Das Werk : Architektur und Kunst = L'oeuvre : architecture et art
Band: 58 (1971)
Heft: 7: Mehrfamilienhäuser

Werbung

Nutzungsbedingungen

Die ETH-Bibliothek ist die Anbieterin der digitalisierten Zeitschriften auf E-Periodica. Sie besitzt keine Urheberrechte an den Zeitschriften und ist nicht verantwortlich für deren Inhalte. Die Rechte liegen in der Regel bei den Herausgebern beziehungsweise den externen Rechteinhabern. Das Veröffentlichen von Bildern in Print- und Online-Publikationen sowie auf Social Media-Kanälen oder Webseiten ist nur mit vorheriger Genehmigung der Rechteinhaber erlaubt. [Mehr erfahren](#)

Conditions d'utilisation

L'ETH Library est le fournisseur des revues numérisées. Elle ne détient aucun droit d'auteur sur les revues et n'est pas responsable de leur contenu. En règle générale, les droits sont détenus par les éditeurs ou les détenteurs de droits externes. La reproduction d'images dans des publications imprimées ou en ligne ainsi que sur des canaux de médias sociaux ou des sites web n'est autorisée qu'avec l'accord préalable des détenteurs des droits. [En savoir plus](#)

Terms of use

The ETH Library is the provider of the digitised journals. It does not own any copyrights to the journals and is not responsible for their content. The rights usually lie with the publishers or the external rights holders. Publishing images in print and online publications, as well as on social media channels or websites, is only permitted with the prior consent of the rights holders. [Find out more](#)

Download PDF: 05.04.2026

ETH-Bibliothek Zürich, E-Periodica, <https://www.e-periodica.ch>

** Holorib®

**Es sprechen
genügend
Referenzen
für Holorib**

Coop-Center, Sursee
Bezirksschule Buchs AG
Ciba SA, Monthey
Iril, Renens
Autoroute, Tunnel Glion
Ciba AG, Basel / Bau 141
Brasserie du Cardinal, Fribourg
Markthalle Basel
Metallum AG, Pratteln
Migros Winterthur
Omega, Biel
Optigal, Usine, Saillon VS
Planetarium, Luzern
Schild AG, Grenchen
Technikum Buchs SG
Volvo-Motor AG, Basel
Bergrestaurant Crap Sogn Gion
BKW Atom-Kraftwerk,
Mühleberg
Coop-Center, Kreuzlingen
Hochhaus Eiger, Bern
Motor-Columbus, Baden
Sika Norm, Düringen
Tour Télévision Genève
UNO-ONU, Genève
Weltpostverein U.P.U., Bern

PAN AM Building, New York
Cité Universitaire – Maison de
l'Iran, Paris
Magasins du Printemps, Paris
Syndicat des Constructeurs,
Métalliques de France,
Puteaux
Centre des
Télécommunications,
Luxembourg
Satellitenstadt San Felice,
Mailand
Grands Magasins, Bruxelles
Palais de la Nation, Bruxelles

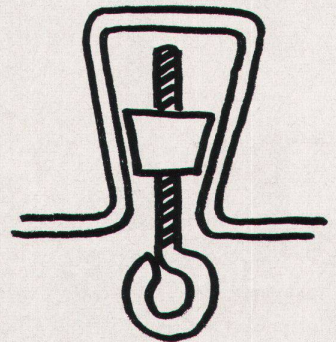
**und
800 weitere
Bauten in der
Schweiz!**

«Weniger Personal- probleme»!

(d. h. wenn Sie mit Holorib bauen)



Praktisch, weil selbst das Deckenproblem gelöst ist. (Holorib kann gespritzt werden, oder heruntergehängte Decken werden an dem Holorib-Profil montiert.)



**Sicher
mit Holorib**

Holorib ist das einzige Verbunddeckensystem und wurde von der EMPA statisch, dynamisch und auf Brandwiderstand geprüft (F 30 6,0/ F 60 7,0/ F 90 10,0/ F 120 12,0) Holorib ist von allen kantonalen Brandversicherungsanstalten als einziges Deckenblech anerkannt.

**Wir senden
Ihnen unsere
neueste Doku-
mentation!**

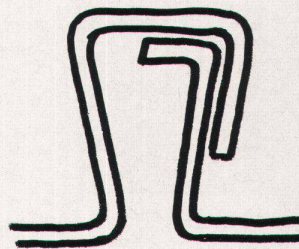
(Rufen Sie uns an – bei Holorib spricht man auch «schwitzerdütsch».)

**Rationell
mit Holorib**

weil 3 Mann pro Tag rund 500 m² Holorib verlegen. Und rationell, weil Armierung und Schalung wegfallen und das Aufhängeproblem gelöst ist. Rationell, weil Holorib in der Schweiz profiliert wird und deshalb keine Lieferschwierigkeiten auftreten.

Rationell, weil Holorib in Fixlängen bis zu 18 m franko Baustelle geliefert wird.

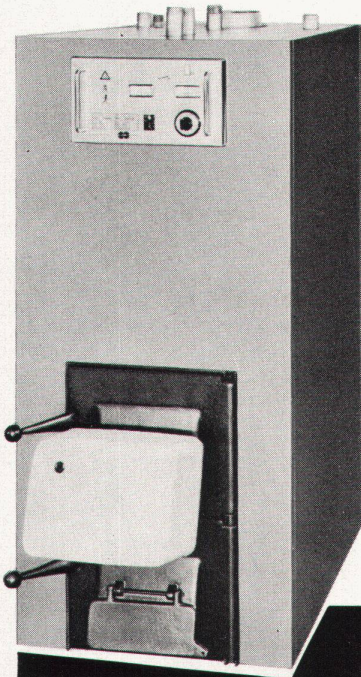
**Einfach und
praktisch
mit Holorib**



weil Holorib auf einfachste Weise verlegt wird.

Praktisch, weil elektrische und sanitäre Installationen einfach am Holorib-Profil aufgehängt werden.

**Holorib SA, 2, rue Vallin, 1201 Genève
Telefon 022 31 81 60**



Realtherm

Allstoff-
Heizkessel

Accum

erreichen den
höchsten,
technisch mög-
lichen
Wirkungsgrad.
Ihr völlig
automatisier-
ter Betrieb ist
sauber und
kinderleicht,
die Wartung
minimal

ACCUMAT
Realtherm

ein
kombinierter
wirtschaft-
licher
Heizkessel,
der nicht
zu übertreffen
ist; sein Heiz-
komfort weckt
Bewunderung
und Genug-
tuung, zudem
ist er eine
unversiegbare
Warmwasser-
quelle.

Und was den
Betrieb mit
Oel oder allen
festen Brenn-
stoffen
anbetrifft:
Etwas spar-
sames gibt
es nicht!

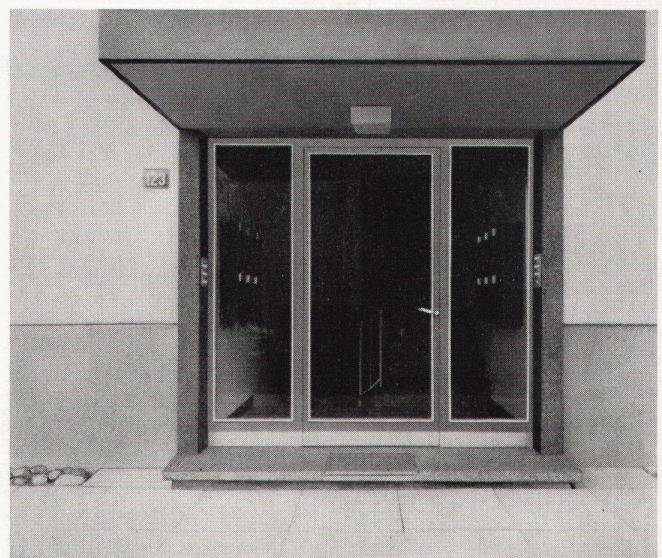
Accum AG
8625 Gossau ZH
051 78 64 52

Normalisierte Hauseingänge Zeitgemässe Elemente im Wohnungsbau

Ausführung in Stahl oder Leichtmetall.
Verlangen Sie unsere Dokumentation
GC 243



Geilinger+Co.
8401 Winterthur
052 / 22 28 21



GC 6735