

Zeitschrift: Das Werk : Architektur und Kunst = L'oeuvre : architecture et art
Band: 58 (1971)
Heft: 7: Mehrfamilienhäuser

Artikel: Terrassenhäuser an der Sodackerstrasse in Pratteln BL : Architekten Max Alioth und Urs Remund SIA, Basel
Autor: [s.n.]
DOI: <https://doi.org/10.5169/seals-45047>

Nutzungsbedingungen

Die ETH-Bibliothek ist die Anbieterin der digitalisierten Zeitschriften auf E-Periodica. Sie besitzt keine Urheberrechte an den Zeitschriften und ist nicht verantwortlich für deren Inhalte. Die Rechte liegen in der Regel bei den Herausgebern beziehungsweise den externen Rechteinhabern. Das Veröffentlichen von Bildern in Print- und Online-Publikationen sowie auf Social Media-Kanälen oder Webseiten ist nur mit vorheriger Genehmigung der Rechteinhaber erlaubt. [Mehr erfahren](#)

Conditions d'utilisation

L'ETH Library est le fournisseur des revues numérisées. Elle ne détient aucun droit d'auteur sur les revues et n'est pas responsable de leur contenu. En règle générale, les droits sont détenus par les éditeurs ou les détenteurs de droits externes. La reproduction d'images dans des publications imprimées ou en ligne ainsi que sur des canaux de médias sociaux ou des sites web n'est autorisée qu'avec l'accord préalable des détenteurs des droits. [En savoir plus](#)

Terms of use

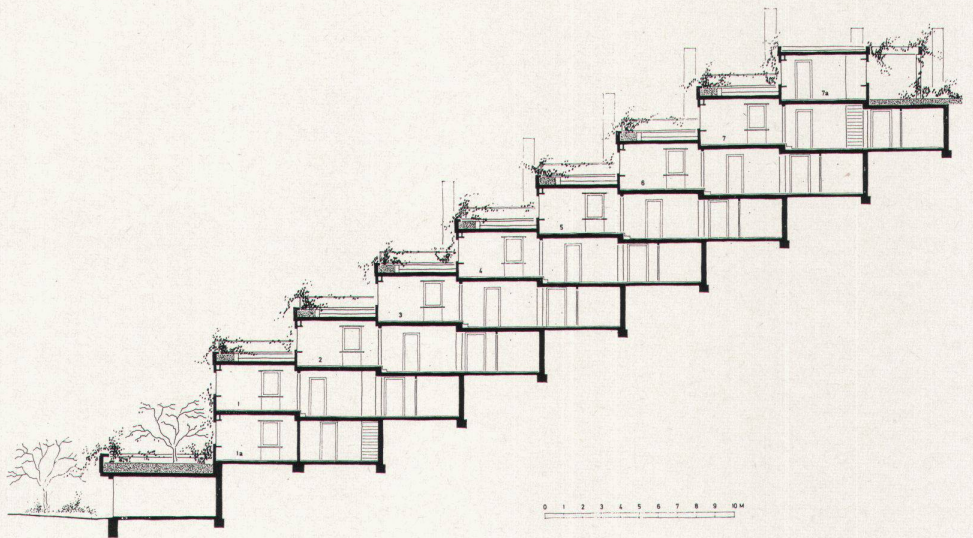
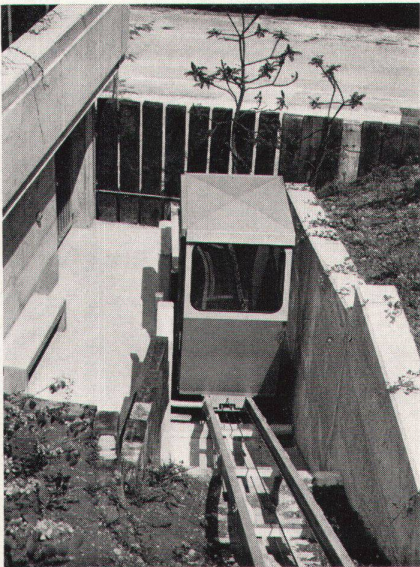
The ETH Library is the provider of the digitised journals. It does not own any copyrights to the journals and is not responsible for their content. The rights usually lie with the publishers or the external rights holders. Publishing images in print and online publications, as well as on social media channels or websites, is only permitted with the prior consent of the rights holders. [Find out more](#)

Download PDF: 04.04.2026

ETH-Bibliothek Zürich, E-Periodica, <https://www.e-periodica.ch>

Terrassenhäuser an der Sodackerstraße in Pratteln BL

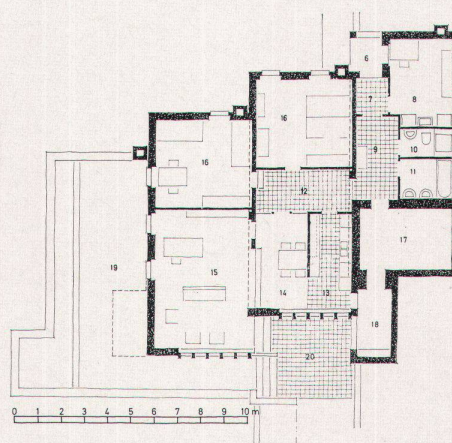
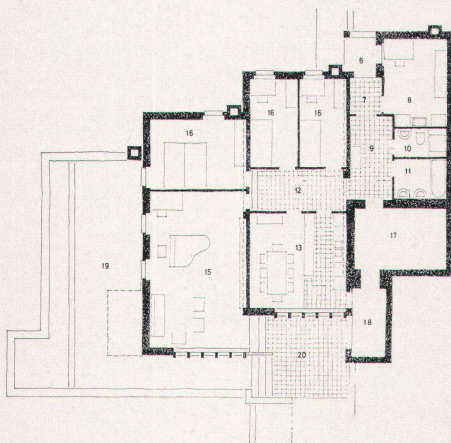
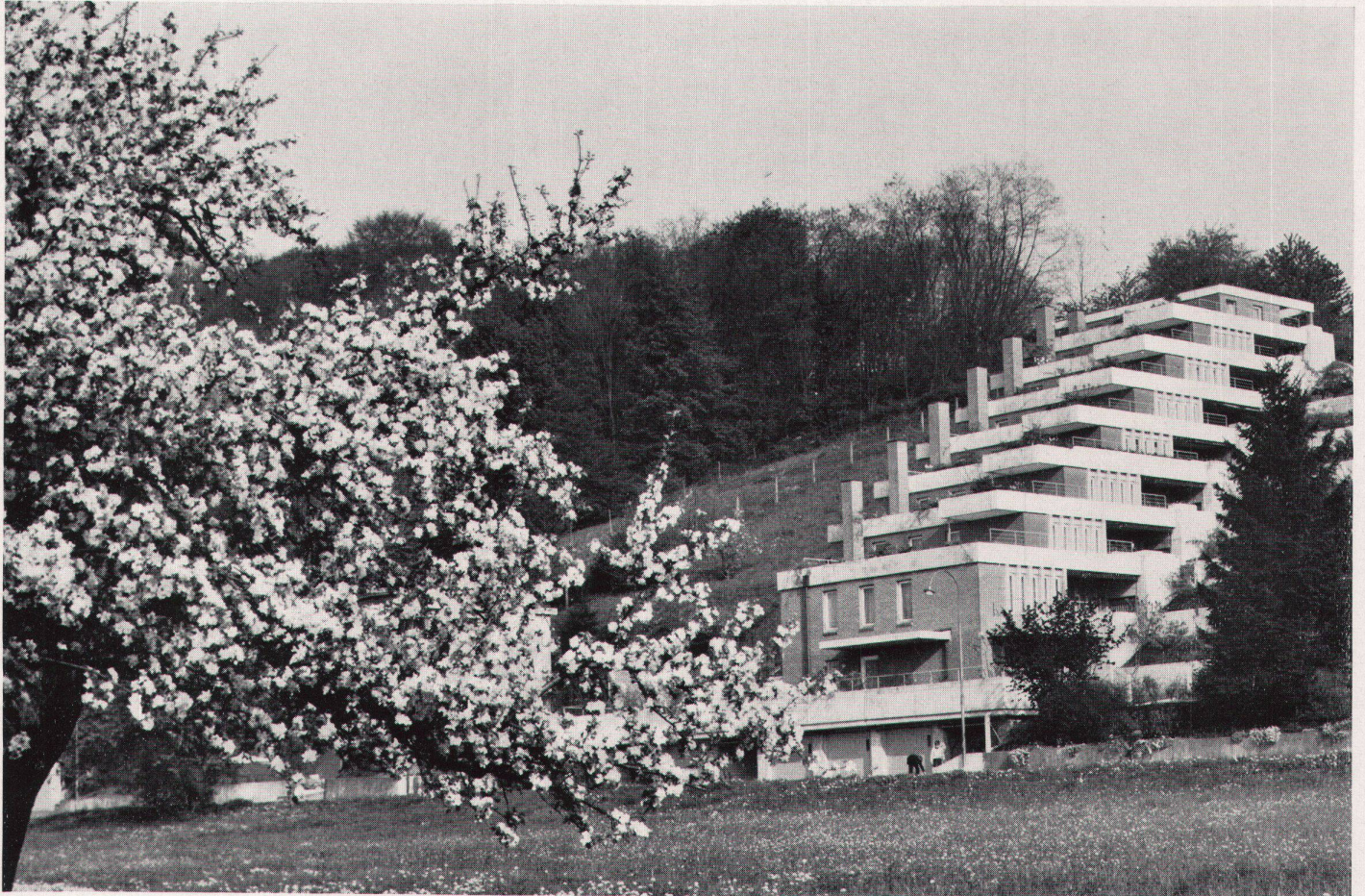
Architekten: Max Alioth und Urs Remund SIA,
Basel
Ingenieure: E. und A. Schmidt SIA, Basel
Gartenarchitekt: P. Fisch, Pratteln
Schräglift: R. Niederberger Söhne, Dallenwil NW
1969
Photos: Urs Remund, Basel



Ein steiler Nordhang ergibt als maximale Ausnutzung des Terrains sieben Terrassenhäuser. Durch seitliches Versetzen der nach Osten, Westen und Norden orientierten Baukörper erhalten die Wohnräume zusätzlich Südorientierung. Die einzelnen Häuser haben autonome Installationen und teilweise variable Trennwände

Une pente nord abrupte, exploitée au maximum, permet d'implanter sept maisons-terrasses. Le décrochement latéral des corps de bâtiment orientés vers l'est, l'ouest et le nord confère aux salles de séjour une orientation sud. Les différentes maisons sont dotées d'installations autonomes et, partiellement, de cloisons mobiles

A steep north slope yields seven terrace houses as maximum site utilization. The lateral displacement of the buildings, oriented east, west and north, produces additional south orientation for the living tracts. The individual houses have independent installations and, in part, variable separating walls



- 6 Gedeckter Hauseingang
- 7 Windfang
- 8 Arbeitsraum/Heizung
- 9 Vorplatz
- 10 WC/Brause
- 11 Bad
- 12 Halle
- 13 Küche
- 14 EBplatz
- 15 Wohnzimmer
- 16 Schlafzimmer
- 17 Keller/Abstellraum
- 18 Kellerausgang/Geräteraum
- 19 Terrasse
- 20 Gedeckter Sitzplatz

- 14 Zone des repas
- 15 Salle de séjour
- 16 Chambre à coucher
- 17 Cave / débarras
- 18 Sortie cave/outils
- 19 Terrasse
- 20 Coin assis couvert

- 6 Entrée couverte
- 7 Vestibule d'entrée
- 8 Atelier/chaufferie
- 9 Espace de dégagement
- 10 W.-C./douche
- 11 Salle d'eau
- 12 Hall
- 13 Cuisine

- 6 House entrance (covered)
- 7 Vestibule
- 8 Study/ heating
- 9 Forecourt
- 10 WC/ shower
- 11 Bath
- 12 Hall
- 13 Kitchen
- 14 Dining-nook
- 15 Living-room
- 16 Bedroom
- 17 Cellar/ storage
- 18 Cellar exit/ toolshed
- 19 Terrace
- 20 Covered seating area