

Wohnbebauung an der Friesenberghalde Zürich : Architekt Ernst Gisel BSA/SIA, Zürich

Autor(en): [s.n.]

Objekttyp: **Article**

Zeitschrift: **Das Werk : Architektur und Kunst = L'oeuvre : architecture et art**

Band (Jahr): **58 (1971)**

Heft 7: **Mehrfamilienhäuser**

PDF erstellt am: **26.09.2024**

Persistenter Link: <https://doi.org/10.5169/seals-45046>

Nutzungsbedingungen

Die ETH-Bibliothek ist Anbieterin der digitalisierten Zeitschriften. Sie besitzt keine Urheberrechte an den Inhalten der Zeitschriften. Die Rechte liegen in der Regel bei den Herausgebern.

Die auf der Plattform e-periodica veröffentlichten Dokumente stehen für nicht-kommerzielle Zwecke in Lehre und Forschung sowie für die private Nutzung frei zur Verfügung. Einzelne Dateien oder Ausdrucke aus diesem Angebot können zusammen mit diesen Nutzungsbedingungen und den korrekten Herkunftsbezeichnungen weitergegeben werden.

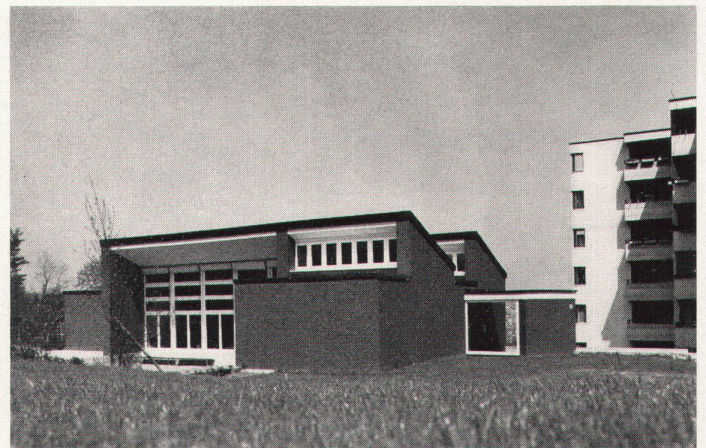
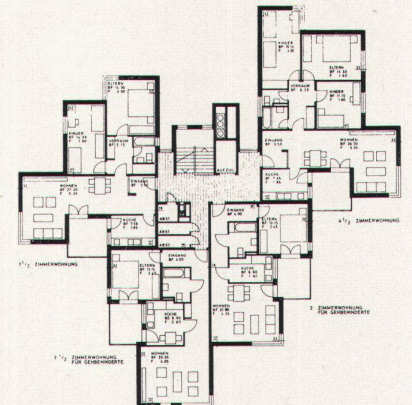
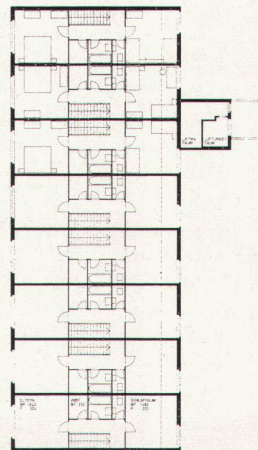
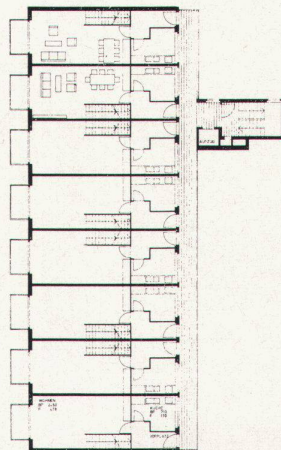
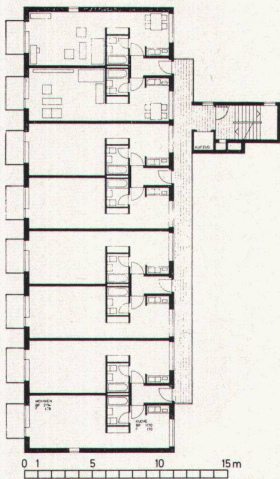
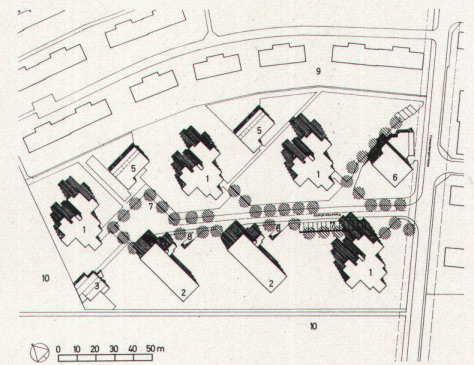
Das Veröffentlichen von Bildern in Print- und Online-Publikationen ist nur mit vorheriger Genehmigung der Rechteinhaber erlaubt. Die systematische Speicherung von Teilen des elektronischen Angebots auf anderen Servern bedarf ebenfalls des schriftlichen Einverständnisses der Rechteinhaber.

Haftungsausschluss

Alle Angaben erfolgen ohne Gewähr für Vollständigkeit oder Richtigkeit. Es wird keine Haftung übernommen für Schäden durch die Verwendung von Informationen aus diesem Online-Angebot oder durch das Fehlen von Informationen. Dies gilt auch für Inhalte Dritter, die über dieses Angebot zugänglich sind.

Wohnbebauung an der Friesenberg- halde Zürich

Architekt: Ernst Gisel BSA/SIA, Zürich
Ingenieure: Stucki und Hofacker, Zürich
1969–1971
Photos: Georg Gisel, Zürich



- | | |
|--|---|
| 1 Wohnhaus (Vier-spänner) | 5 Ateliers |
| 2 Laubengangtyp mit Alters- und Maisonnetwohnungen; im Erdreich zweigeschossige Tiefgarage für 38 Wagen | 6 Appartements pour personnes âgées, magasin au rez-de-chaussée |
| 3 Kindergarten, darunter Tiefgarage mit 27 Wagen | 7 Places pour stationnement de courte durée |
| 4 Kinderspielplatz | 8 Entrée des garages au sous-sol |
| 5 Ateliers | 9 Maison d'appartements à un étage; année de construction 1927/28 |
| 6 Alterswohnungen, Laden im Erdgeschoß | 10 Jardins, zone de verdure |
| 7 Parkplätze für Kurzparkierung | |
| 8 Einfahrt zu Tiefgaragen | 1 Four-span house |
| 9 Eingeschossige Wohnbebauung; Erstellungsjahr 1927/28 | 2 Arcade type with units for elderly persons and maisonette flats on ground floor, two-storey basement garage for 38 cars |
| 10 Schrebergärten-Freihaltezone | 3 Kindergarten, beneath, basement garage for 27 cars |
| | 4 Children's playground |
| 1 Immeuble à 4 appartements par étage | 5 Studios |
| 2 Coursives menant aux appartements pour personnes âgées et aux «maisonnettes» au sous-sol, garage à deux niveaux pour 38 voitures | 6 Flats for the elderly, shop on ground floor |
| 3 Jardins d'enfants; en-dessous: garage pour 27 voitures | 7 Parking sites for short-term parking |
| 4 Place de jeux | 8 Driveway to underground garages |
| | 9 One-storey housing; year of construction 1927/28 |
| | 10 Garden allotments zone |

Raumprogramm

161 Wohneinheiten: 36 1-Zimmer-Wohnungen; 24 2-Zimmer-Wohnungen; 27 2½-Zimmer-Wohnungen; 16 3-Zimmer-Wohnungen; 27 3½-Zimmer-Wohnungen; 31 4½-Zimmer-Maisonnette-wohnungen;
1 Kindergarten; 6 Ateliers für Bildhauer, Maler, andere stille Berufe; 102 Abstellplätze in Tiefgaragen. Für den Endausbau projektiert an der Friesenbergstraße: 20 1-Zimmer-Wohnungen für Betagte, Ladengeschäft

*Plan d'aménagement; 161 unités de logement: 36 appartements d'une pièce; 24 appartements de 2 pièces; 27 appartements de 2½ pièces; 16 appartements de 3 pièces; 27 appartements de 3½ pièces; 31 appartements-maisonnettes de 4½ pièces;
1 jardin d'enfants; 6 ateliers de sculpture, peinture ou autres professions calmes; 102 parkings dans les garages souterrains. L'étape finale de la construction à la Friesenbergstraße comprendra 20 appartements d'une pièce pour personnes âgées et magasins*

Spatial program; 161 residential units: 36 1-room flats; 24 2-room flats; 27 2½-room flats; 16 3-room flats; 27 3½-room flats; 31 4½-room maisonette flats;
1 kindergarten; 6 studios for sculptors, painters, other quiet professions; 102 parking sites in underground garages; planned for final stage on Friesenbergstraße: 20 one-room flats for elderly persons, shop

